

CoopeMontecillos R.L



Bienvenidos

Lic Luis E Conejo Monge
Coordinador de Relaciones Ganaderas

Cooperativa líder nacional

1° Sacrificio 31% Nacional

11.000 reses mensuales 100% propias

1° Exportador de carne de RES

75 contenedores mensuales

56% de la exportación nacional

Centros de Carne

33 en todo el país

60 años de existencia



Asociados



913 Productores

830 Res

83 Cerdos

- 1) Calificación de canales**
- 2) Rendimientos y Mermas**
- 3) Lesiones**



Calificación de canales

Método visual

- Conformación de la canal
- Criterios definidos y personal capacitado

Identificación

- Músculo
- Dientes
- Lesiones
- Grasa
- Preñez (H)



Calificación de canales

Criterios para la calificación

- Musculo (1,2,3,4)
- Rangos de peso canal
- Dientes

No influyen

- Color
- Raza
- Tipo



Características para evaluar



Músculo 1

- **Perfil**
 - Convexo
- **Amplitud**
 - Ancha
- **Lomo**
 - Prominente
- **Costillar**
 - No visible
- **Tórax**
 - Recto



Músculo 2

- **Perfil**

- Recto

- **Amplitud**

- Regular

- **Lomo**

- Marcado

- **Costillar**

- Visible

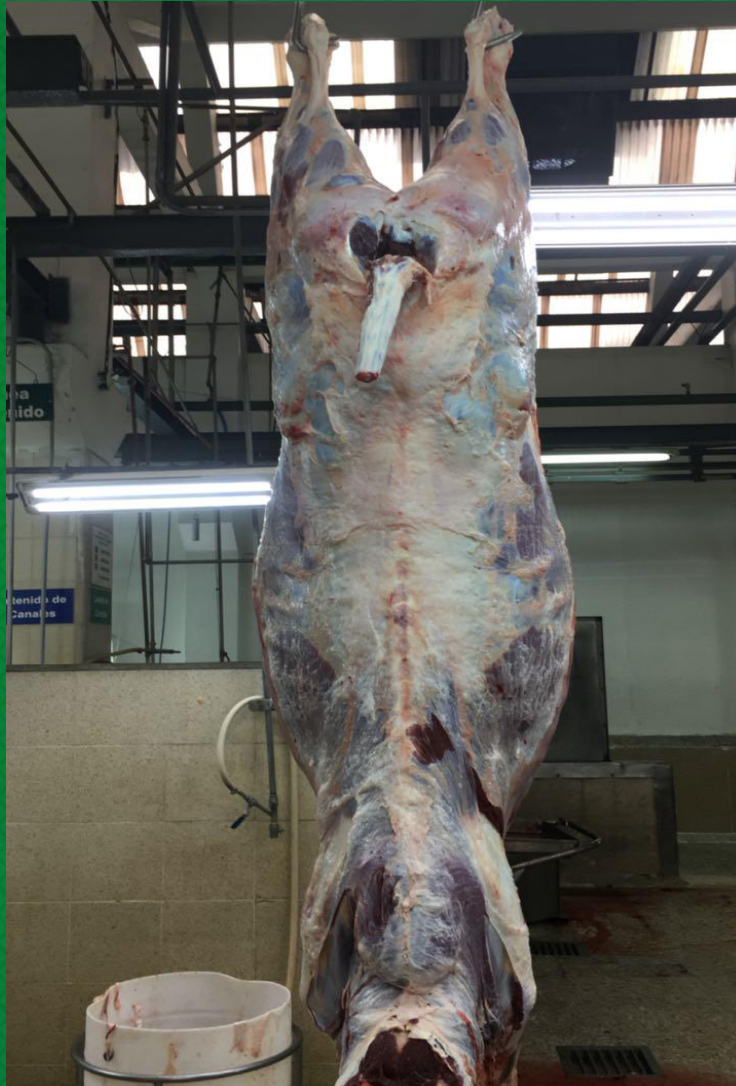
- **Tórax**

- Poco más angosto



Músculo 3

- **Perfil**
 - Cóncavo
- **Amplitud**
 - Poca
- **Lomo**
 - Descarnado
- **Costillar**
 - Marcadas
- **Tórax**
 - Angosto abajo



Músculo 4

- **Perfil**
 - En “L”
- **Amplitud**
 - Nula
- **Lomo**
 - Descarnado
- **Costillar**
 - Muy marcadas
- **Tórax**
 - Muy angosto



Grasa 1

- **Cobertura**

- Poca

- **Color**

- Blanca o amarilla claro

- **Grosor**

- Poca



Grasa 2

- **Cobertura**
 - Media
- **Color**
 - Más amarilla
- **Grosor**
 - Media



Grasa 3

- **Cobertura**
 - Mucha
- **Color**
 - Amarilla
- **Grosor**
 - Grueso



Dientes en Machos

Sitio Argentino de Producción Animal

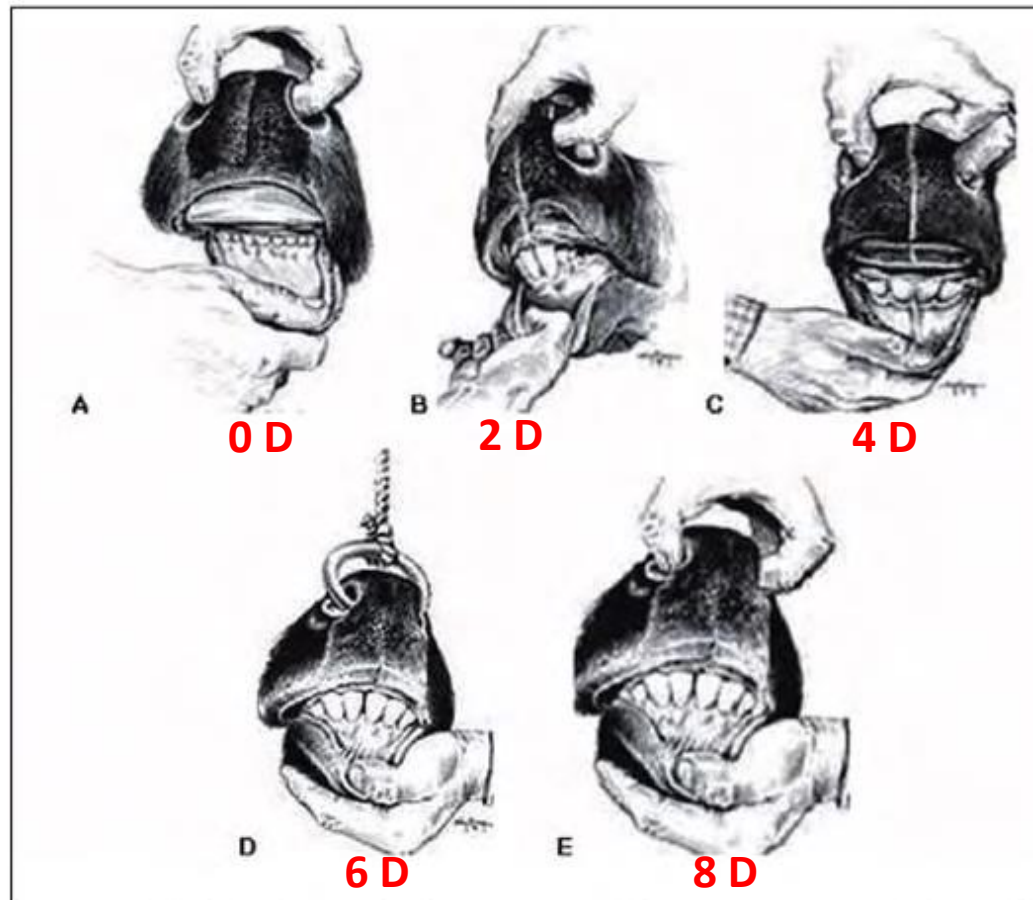


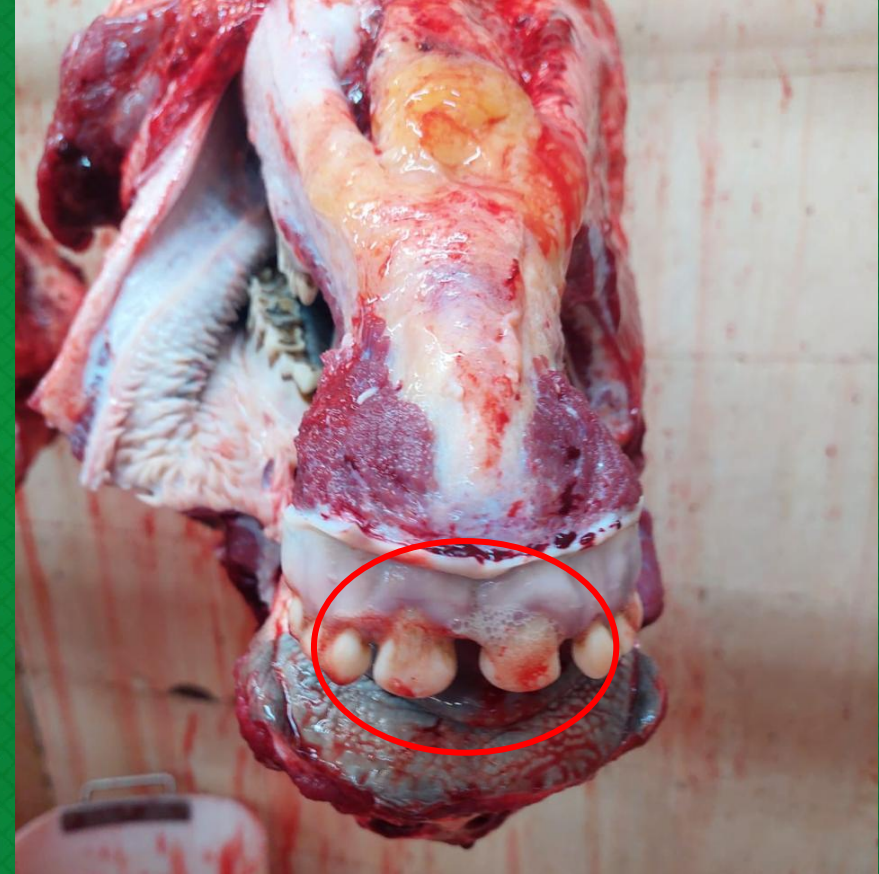
Figura 4.- Cronología de los dientes en bovinos. Letras: A = 0 dientes permanentes, B = 2 dientes (pinzas), C = 4 dientes (primeros medios), D = 6 dientes (segundos medios), E = 8 dientes o boca llena (cantos).

DIENTES	EDAD (precocidad)
0	- 18 meses
2	18-22 meses
4	24-26 meses
6	30-32 meses
8	36-38 meses

Dientes en Machos



0 Dientes



2 Dientes

Calificación pie (Machos PREE)



PREE



PREE

Calificación pie (Machos AAA)



AAA



AAA

Calificación pie (Machos AA)



AA



AA

Calificación pie (Machos A)



A



A

Calificación pie (Hembra AAA)



AAA



AAA

Calificación pie (Hembra AA)



AA



AA

Calificación pie (Hembra A)



A



A

2) Rendimiento y mermas

Factores que influyen el rendimiento:

- Organismos vivos
- Ambientales
- Nutrición
- Genética
- Preñez
- Llenado Ruminal



2) Rendimiento y mermas

Pesaje en finca

- Animal de pie y en movimiento (romanas tienen error +2%)
- 550 kg pie (-11 +11 = 22)

Tiempo de transporte

- No superan las 12
- No existe deshidratación
- Perdida de Boñiga y Orines



2) Rendimiento y mermas

Efecto de la preñez

- 25 - 30% de las hembras están preñadas
- Pesos de hasta 50kg

HEMBRA	Peso pie	Peso Cría	Otros	Peso pie Total	Peso canal	Rendimiento
H. Vacía	400	-		400	200	50.0%
H. Preñada	400	30	15	445	200	44.9%
					Dif REND.	-5.1%



2) Rendimiento y mermas

Al Ingreso en planta

- Capacidad de Corrales
- Agua potable

Proceso de matanza

- Inspectores de proceso
- Cooperativa – SENASA



La merma es importante si se vende en pie

2) Rendimiento y mermas

Rendimiento:

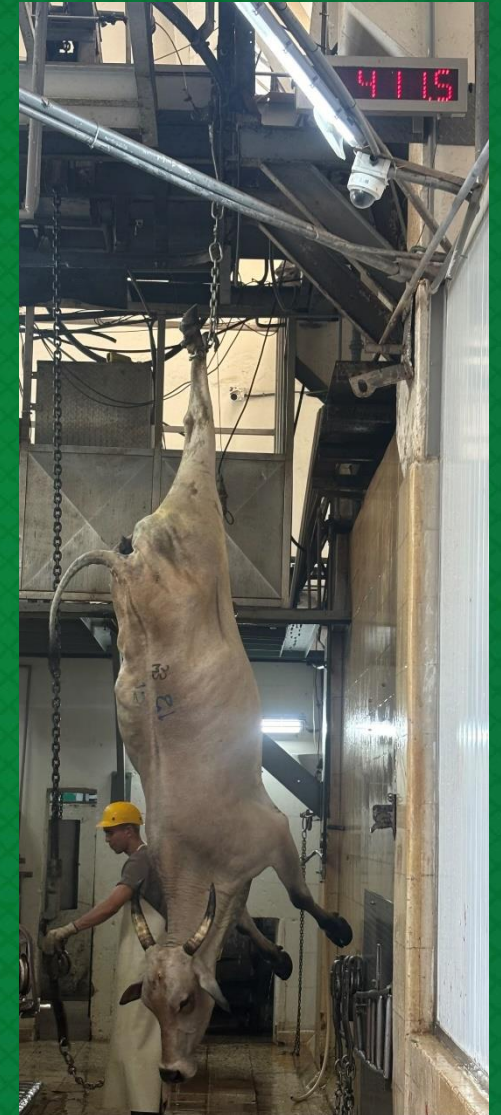
$$\frac{\text{Peso canal}}{\text{Peso pie}}$$

Merma:

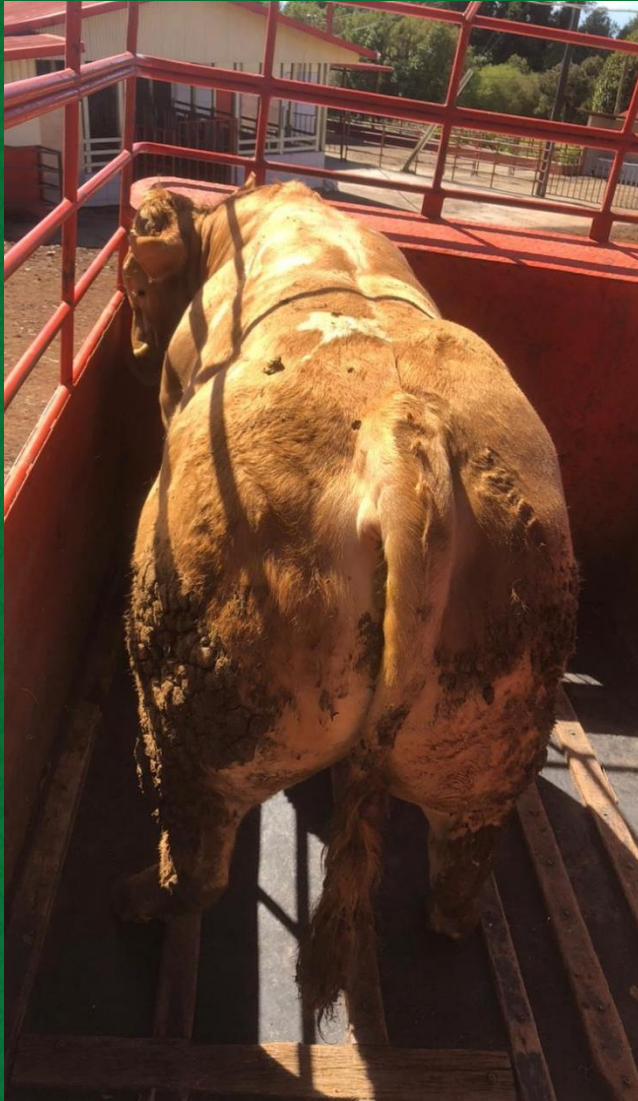
$$\left[\frac{\text{Peso finca} - \text{Peso pie}}{\text{Peso finca}} \right] \times 100$$

Romanas y cámaras video

Peso guindando (no tiene alteración)



Genética, edad, nutrición



ROMAN... prod? (Lote 0) - COOPEMONTICILLOS R.L. - [Ingreso de Peso en Canal Reses]

Fecha: 27/03/2023 Retenida

Ganadero: ALVARADO VASQUEZ JORGE iso

P. BRUTO 315.5 - 6

Sexo: Macho Coope

No. Lote: 4 RENDIMIENTO 68.7 PRE

No. Res: 03108224 Etiquetas 2 4

Peso Pie: 450.00

Peso Canal: 309.00

Lesión: Cero Lesiones

Salir Espera

Observ. :

Num Res	Sexo	Gana
03008223	0	052
03008222	0	052
03008221	0	052
03008220	0	053
03008219	0	053
03008218	0	053
03008217	0	053
03008216	0	053
03008215	0	053
03008214	0	053
03008213	0	053
03008212	0	053
03008211	0	057
03008210	0	057
03008209	0	057
03008208	0	057
03008207	0	057
03008206	0	057

Genética, edad, nutrición



Window

Fecha: 26/06/2023 Retenida

Canadero: 05821 Decomiso

Sexo: Hembra Coope

No. Lote: 10 **RENDIMIENTO 68.3**

No. Res: 06007302

Peso Pie: 450.00

Peso Canal: 307.50

Lesión: Cero Lesiones

Etiquetas: 2 4

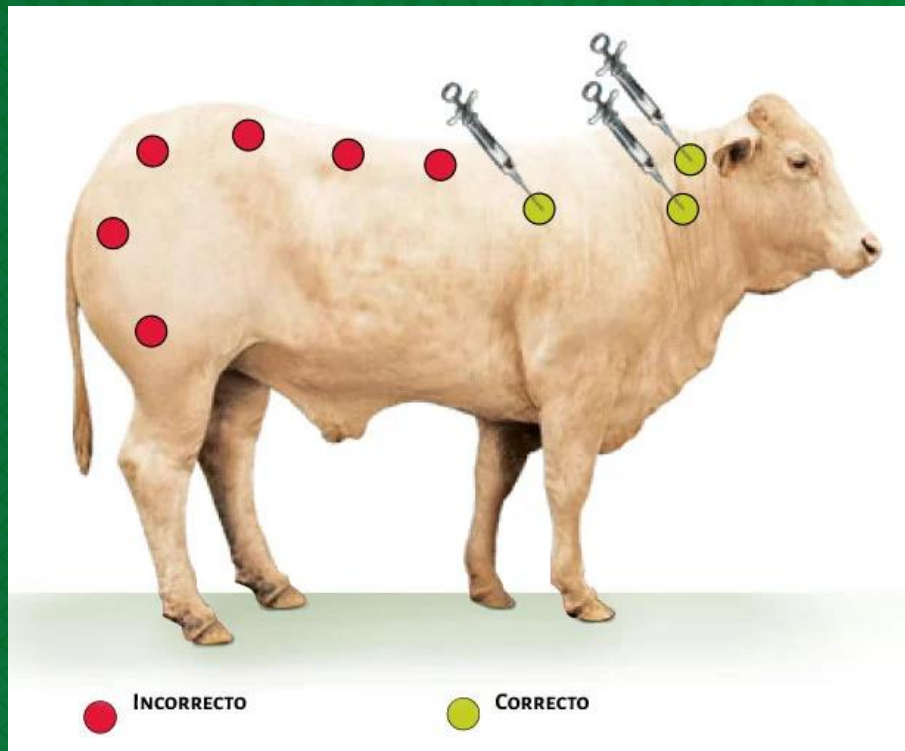
BUFALO COOP

Salir ← → Espe

3) LESIONES



Puntos de inyección



Decomisos totales o parciales



Decomisos totales





CoopeMontecillos R.L
Muchas Gracias