

Primer Congreso Nacional de Bienestar Animal de Especies Productivas

11 y 12 junio 2008, IICA, Coronado

IMPACTO ECONÓMICO DE LESIONES



**HUMANE SOCIETY
INTERNATIONAL**

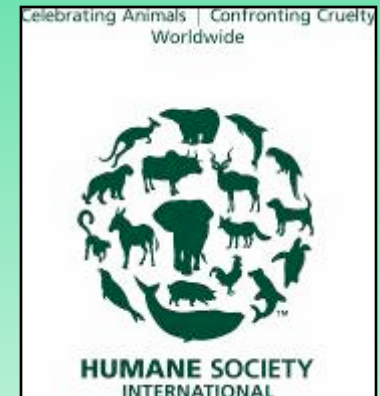
Cynthia Dent
Gerente de programas

cdent@hsi.org



Humane Society International

- Organización protectora de animales.
- Con más de 10 millones de miembros.
- Programas
 - Mascotas
 - Animales marinos
 - Vida Silvestre
 - Ganadería
 - Otros



Humane Society International-Latinoamérica

- Oficina regional en San José, Costa Rica.
- Manejo de programas a nivel latinoamericano.
 - Cacao Orgánico
 - Protección de Biodiversidad
 - CITES
 - Prevención de tráfico de Vida Silvestre
 - Ganadería
 - Mejoras en Prácticas de Bienestar Animal



Programa de Bienestar Animal en Ganadería

- Programa se desarrolla en Centroamérica:
 - Nicaragua: Mejoras en bienestar animal en fincas
 - Costa Rica: Inclusión de Bienestar Animal en Plan de 5 años de CORFOGA



Entrenamiento en Bienestar Animal

Comisión Nacional de Bienestar Animal

Bienestar Animal en Ganadería

- Importante por
 - Problemas en Salud Humana.
 - Regulaciones nacionales e internacionales.
 - Comercio Internacional
 - Ley SENASA 8495
 - Mejoras motivadas por compañías privadas como McDonalds.
 - Influye sobre Calidad de la Carne.



Impacto Económico de Lesiones

- Calidad de la Carne:
 - Estrés y lesiones importantes en calidad.
 - Variación de PH.
 - Lesiones.



Impacto Económico de Lesiones

- 1992 National Beef Quality Audit realizado por Colorado State University para National Cattlemen's Association.
- Resultados: \$1 de pérdida por cada animal.



Impacto Económico de Lesiones

- Resultados:
 - Análisis 1993, encontró que alianzas entre partes de la cadena reducía en 15% las pérdidas.
 - Ahorro de \$2.000.000 anuales.
 - Mayores problemas de lesiones:

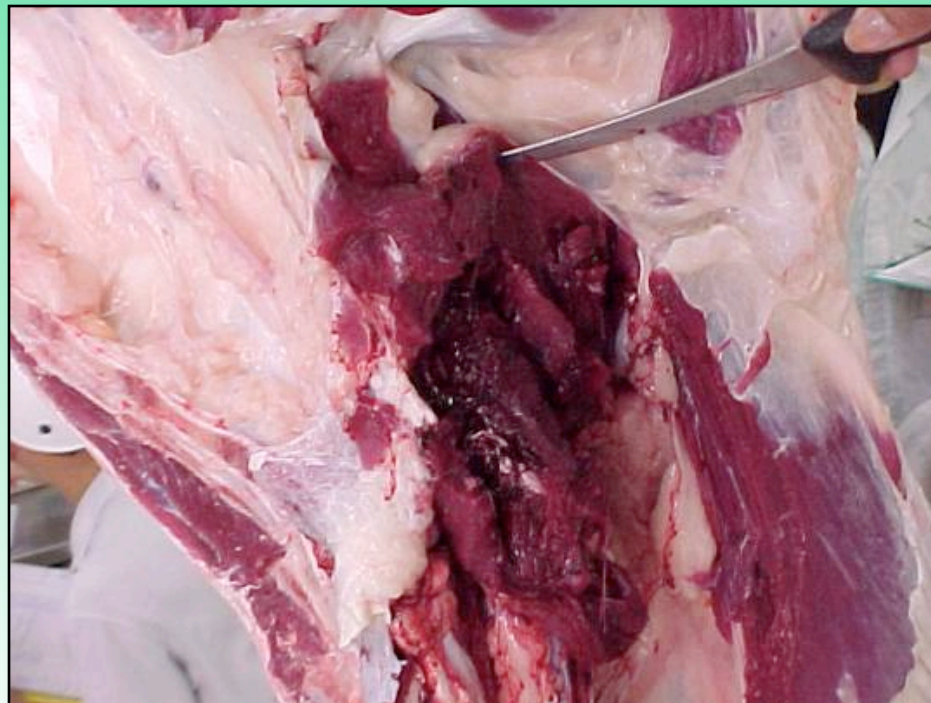
Transporte, mezcla de géneros, manejo inapropiado de los animales en la carga y descarga



Impacto Económico de Lesiones

- Nueva auditoría en 2007

Resultados no están disponibles aún.



Impacto Económico de Lesiones

En Costa Rica:

- Estudios en 2002, CORFOGA
- 2004 y 2006 CORFOGA/HSI
 - Estudio época seca
 - Estudio época lluviosa
 - Misma planta, misma metodología



Impacto Económico de Lesiones

- Estudio 2004
 - 2077 canales estudiadas.
 - Resultados por género: hembras presentando más lesiones.
 - Analizaron lesiones en 5 puntos de la canal
 - Retiros de carne pesados.

Impacto Económico de Lesiones

- Estudio 2004
 - Resultado final:
 - Mayores causales de retiro: punto de inyección y traumatismos generalizados.

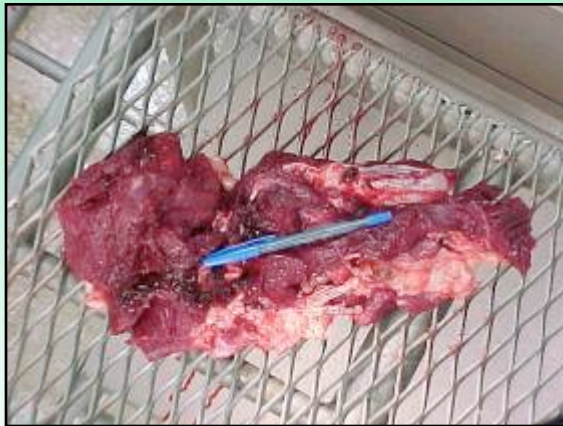


Impacto Económico de Lesiones

- Estudio 2004

Resultado final:

- Problemática general de salud con punto de inyección.
- Cortes más afectados, punta de solomo y vuelta de lomo.



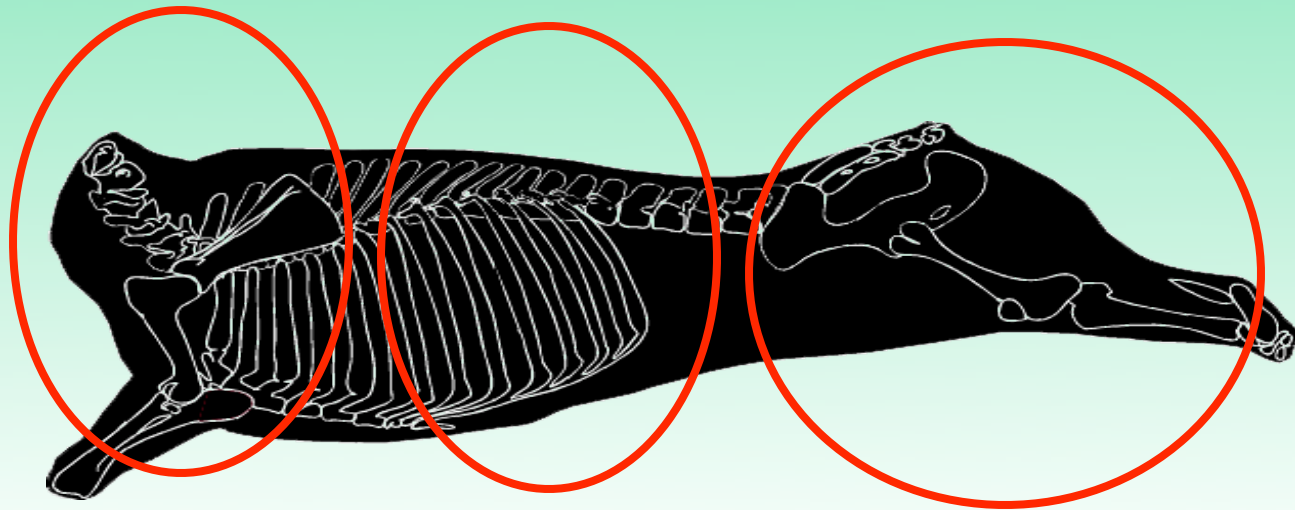
Impacto Económico de Lesiones

- Pérdida económica

Para el ganadero:
\$2.8 por canal

Impacto Económico de Lesiones

- Estudio 2006
 - 1869 canales estudiadas.
 - Resultados por género.
 - Canal dividida en 3 puntos, con 9 puntos de medición.



Impacto Económico de Lesiones

- Estudio 2006
- Resultados:
 - Problemática general de salud con punto de inyección.
 - Cortes más afectados, punta de solomo y vuelta de lomo.



Impacto Económico de Lesiones

- Estudio 2006
 - Aproximación de tiempos de lesión más comunes: 20 horas



Más reciente: Rojo vivo con presencia de fluidos



Reciente: Rojo opaco sin presencia de fluidos.

Impacto Económico de Lesiones

- Estudio 2006



No tan reciente: Presencia de amarillo, inflamación de músculo y muy líquido.



Viejo:
Muy amarillo, asociado a colores rojos oscuros con mal olor

Impacto Económico de Lesiones

- Estudio 2006
 - Más del 60% de las lesiones ocurrieron en el transcurso de las 20 horas antes de llegar a la planta.



Impacto Económico de Lesiones

- Pérdida económica

Para el ganadero:
\$2.10 por canal

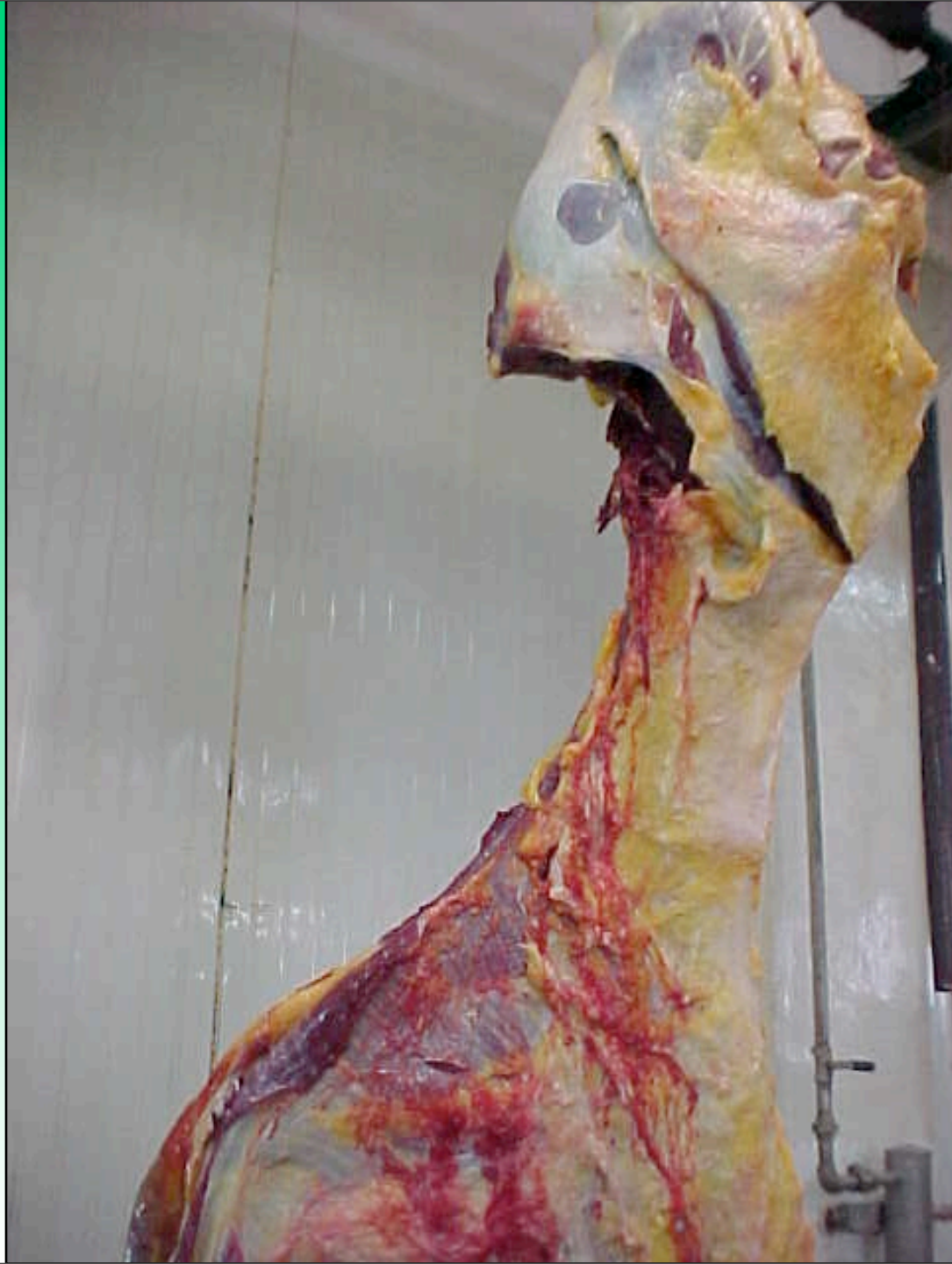
Impacto Económico de Lesiones

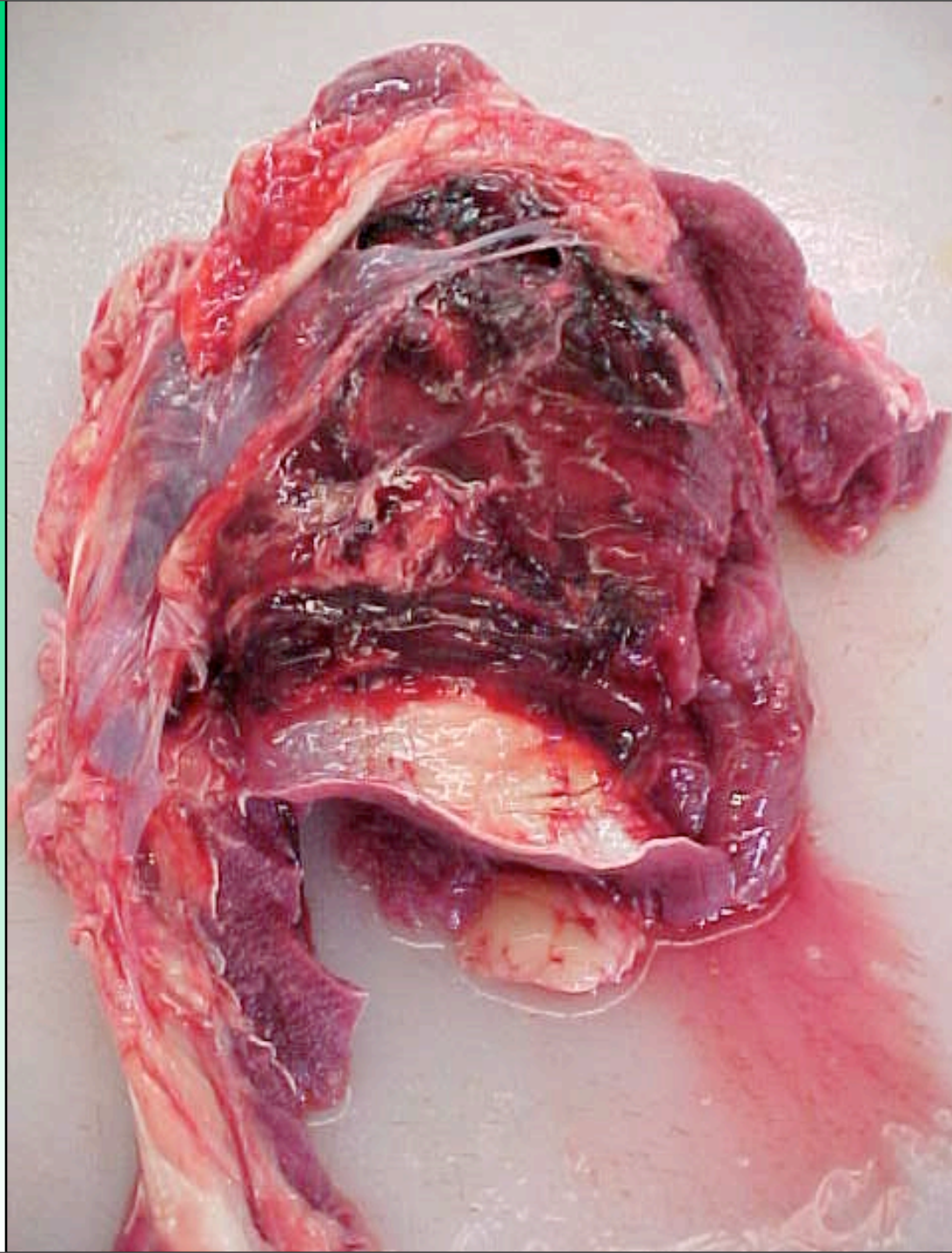
- Pérdida económica

Para la industria:
\$1.60 por canal

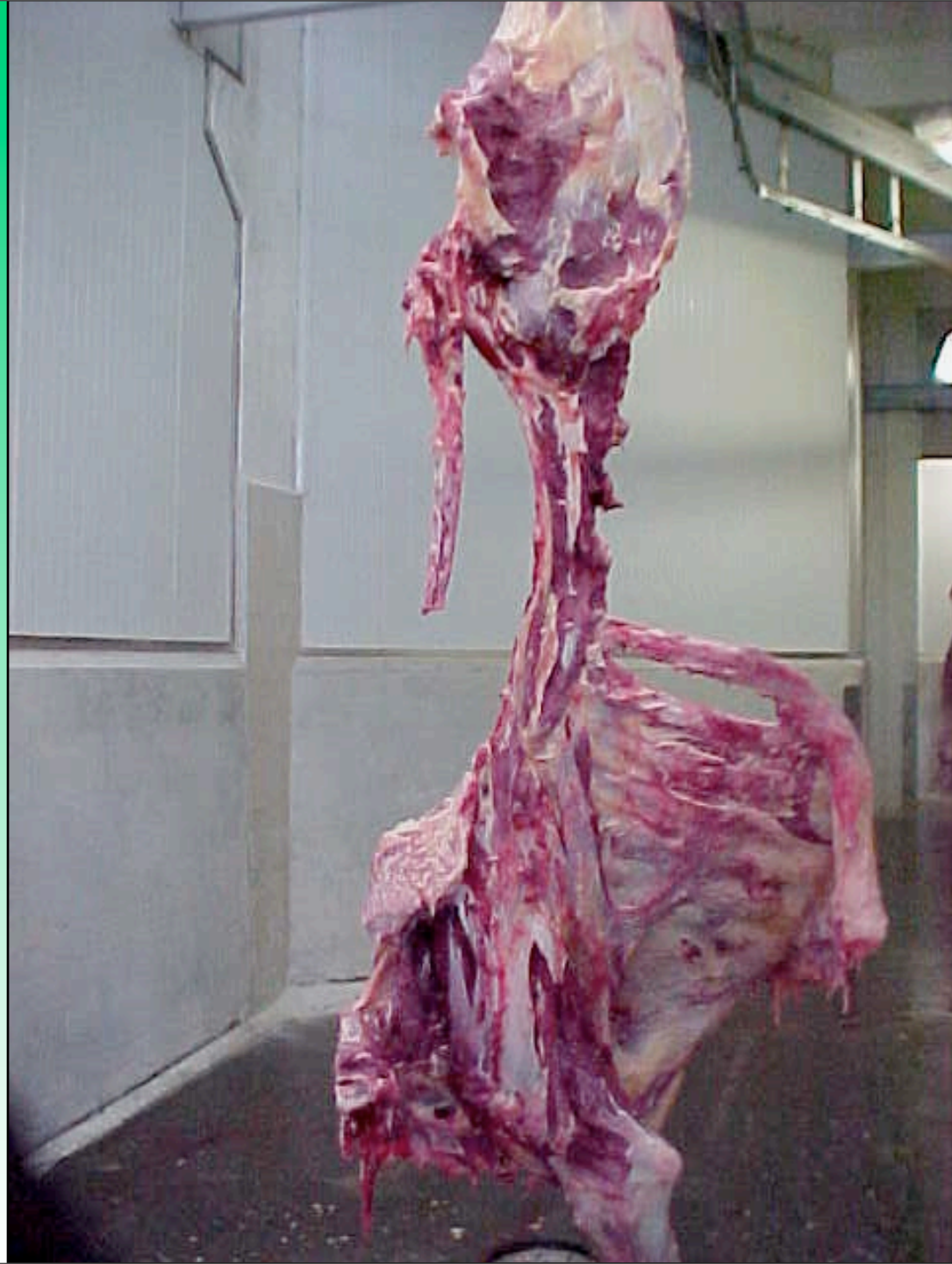
Perdida TOTAL: \$3.70 por canal

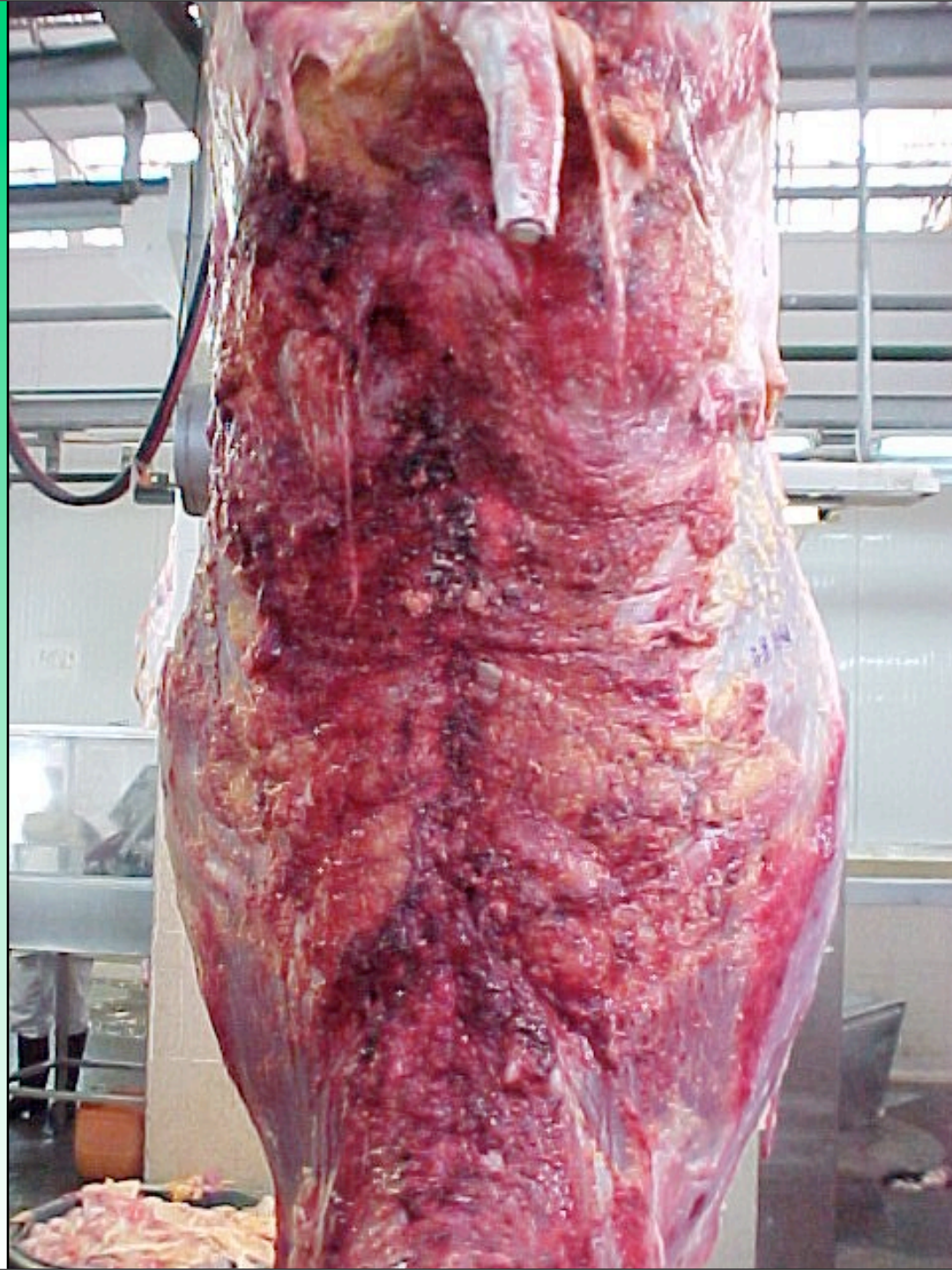
\$1.000.000 DE PÉRDIDA AL AÑO!





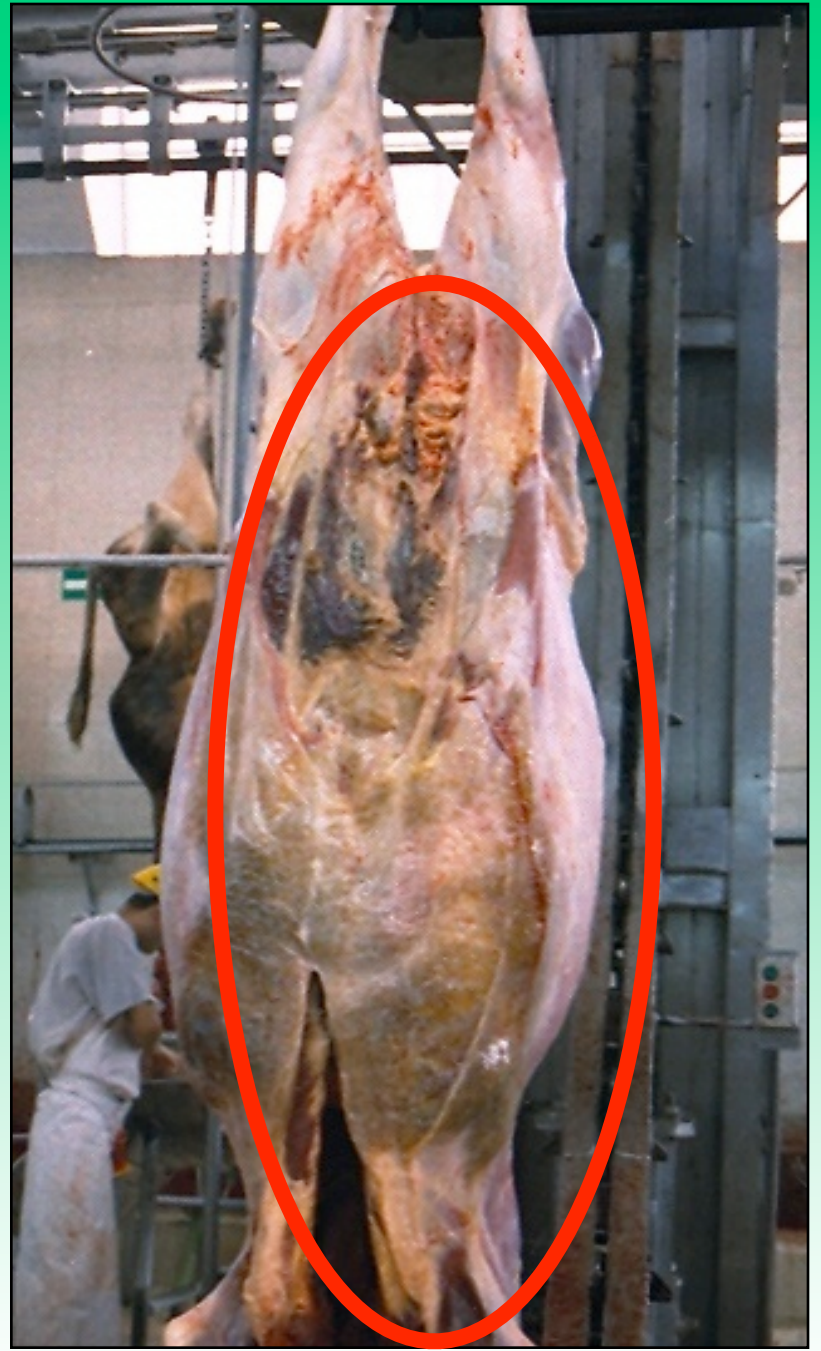
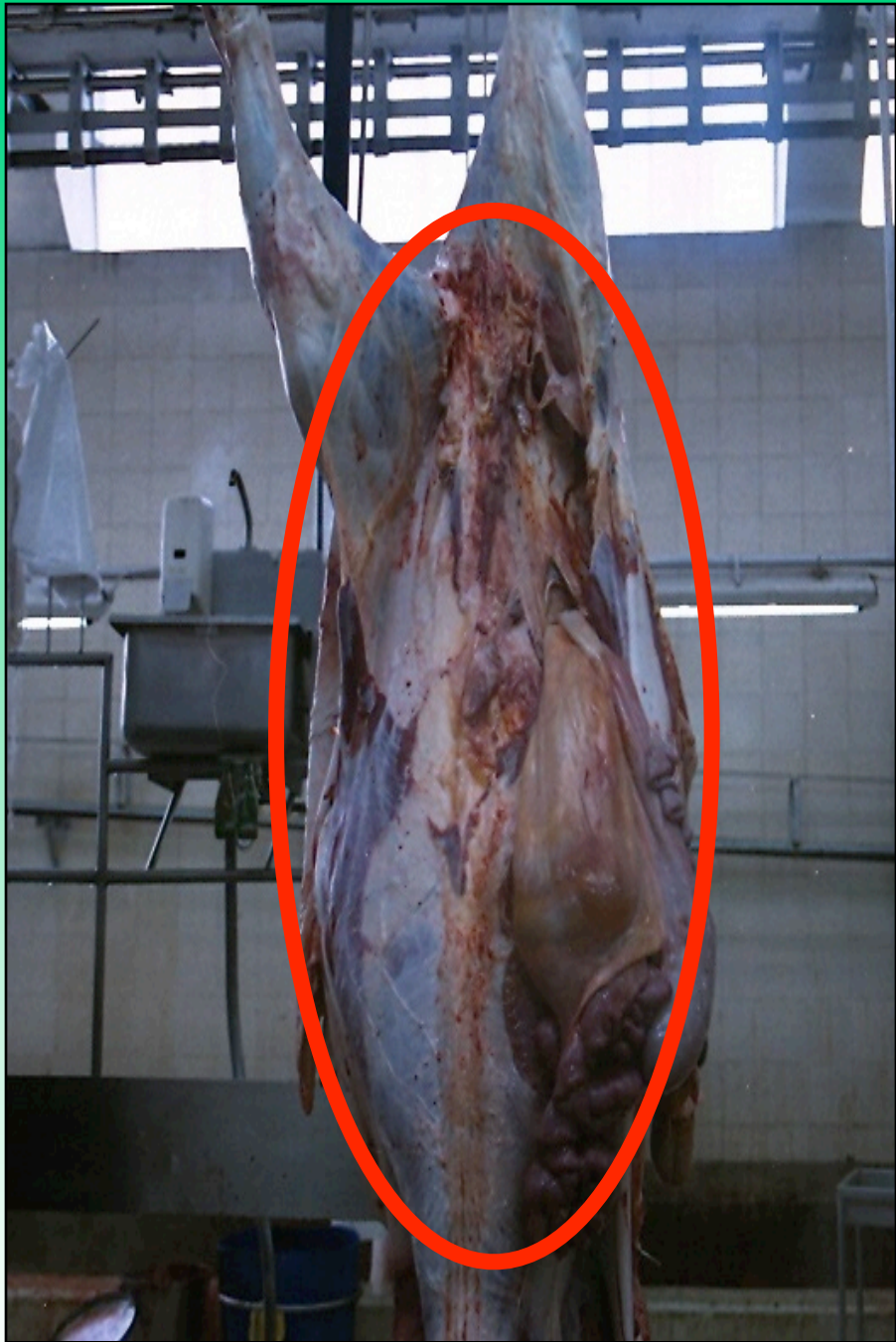












Impacto Económico de Lesiones

- Las mejoras en las prácticas ganaderas pueden representar una ganancia económica para los productores y la industria.
- Al mismo tiempo, facilitan el trabajo de manejo de ganado y dan resultados más eficientes a la hora de mover el ganado.

Impacto Económico de Lesiones

MUCHAS GRACIAS

cdent@hsi.org

