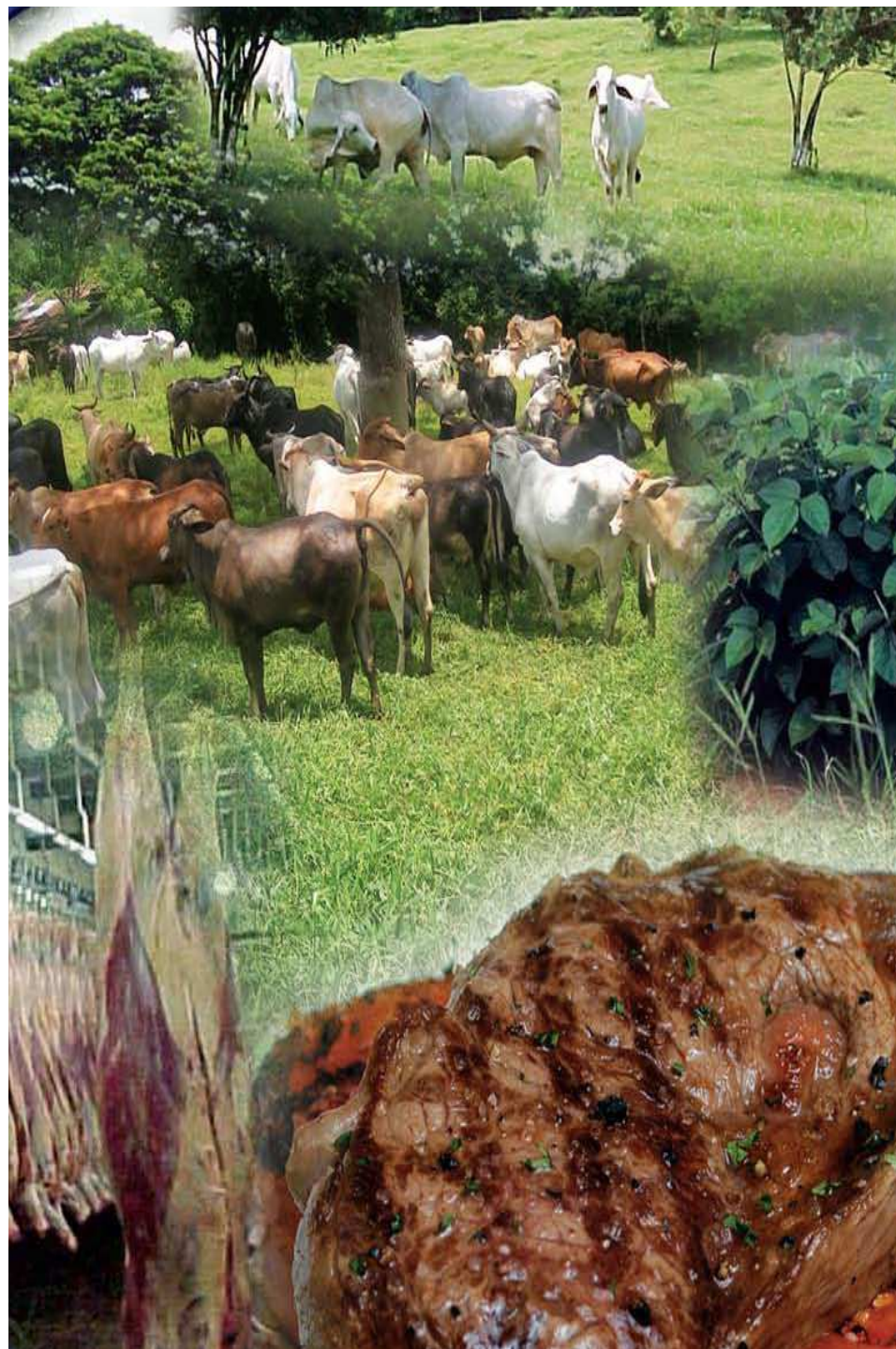


II Congreso Ganadero Nacional

Problemática de los precios de ganado y alternativas para el sector





Mercado complejo (internacional, regional y nacional)

- Comercio internacional residual:
 - 15% para carne bovina
- Barreras sanitarias y no arancelarias
- Sistemas de producción y costos
- Gustos del consumidor
- Estrictas normas de inocuidad y calidad
- Competencia con otras carnes
- Temas emergentes: bienestar animal, protección ambiental, etc.

- Apertura comercial facilita importaciones: CR = 9 TLC`s
- Mercado regional integrado
 - libre comercio
 - empresas industriales
 - supermercados
- Fomento de la producción requiere:
 - diversificación de exportaciones
 - incremento del consumo interno.
- Cambio en la estructura del mercado:
 - Supermercados: 65-70% ventas de carne
 - Carnicerías tradicionales: 1250



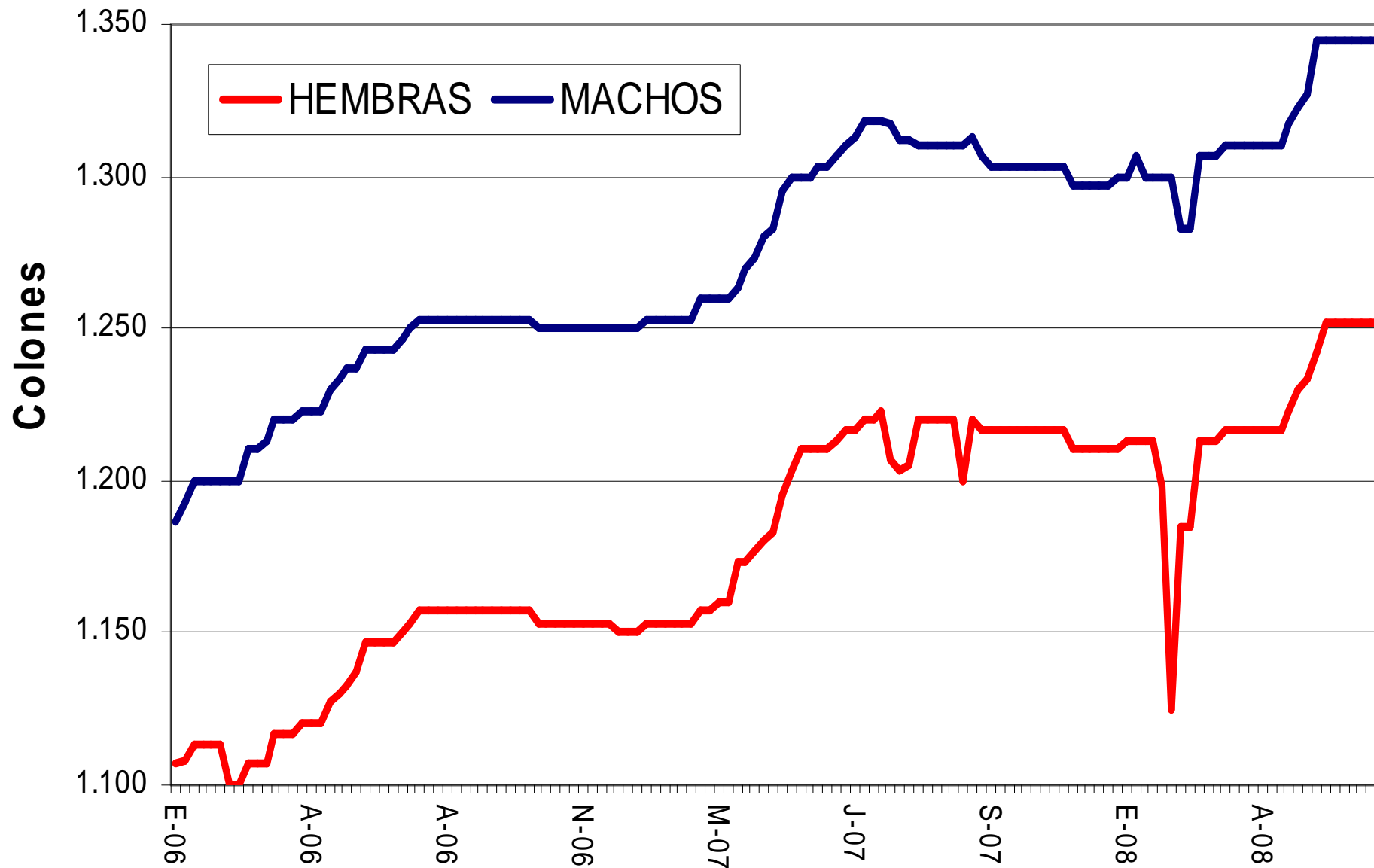
Estadísticas de precios del ganado en Costa Rica





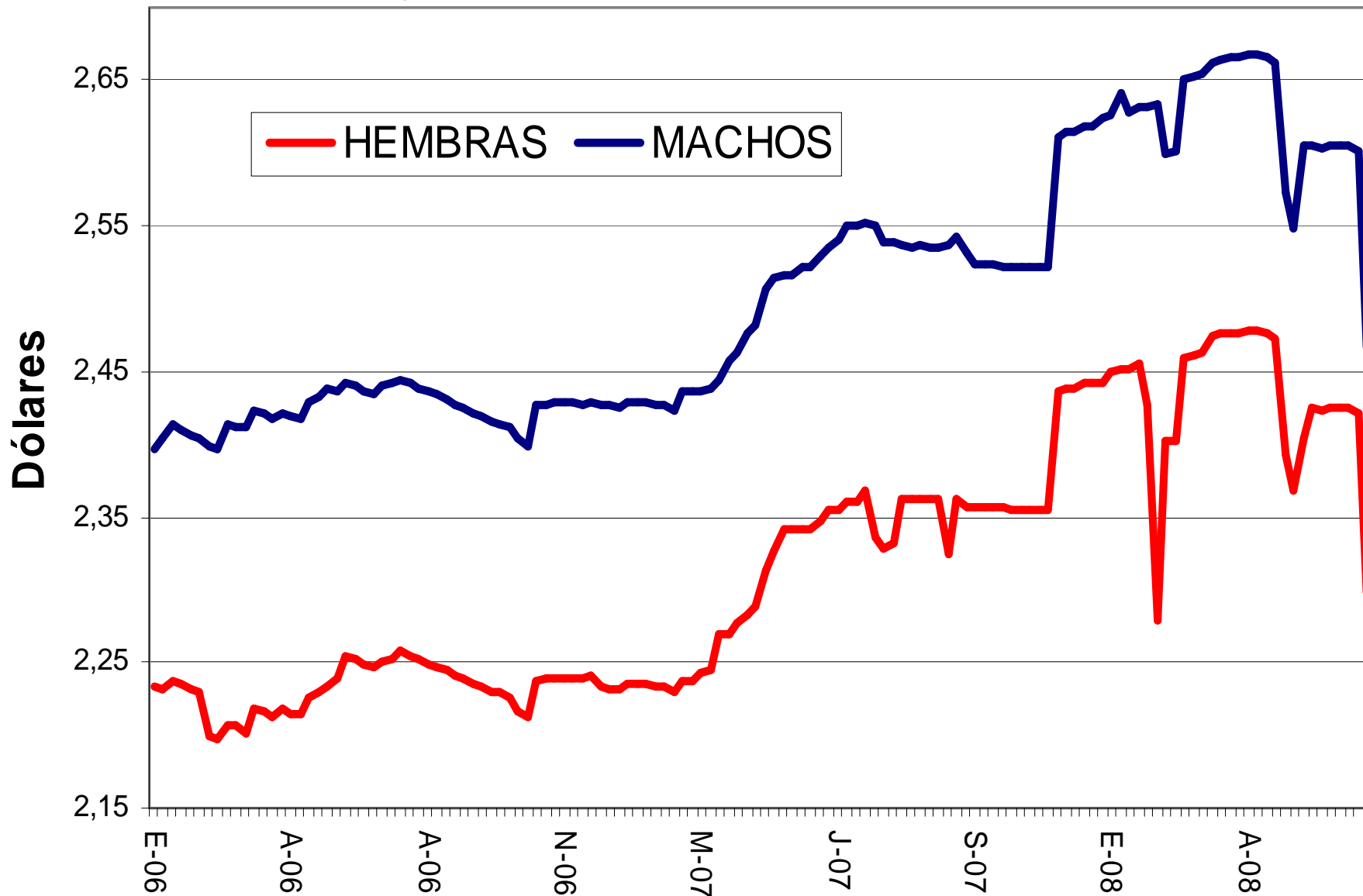
Precio Canal

CORFOGA: Precios promedios semanales en canal de machos y hembras para años 2006-2008 (colones)

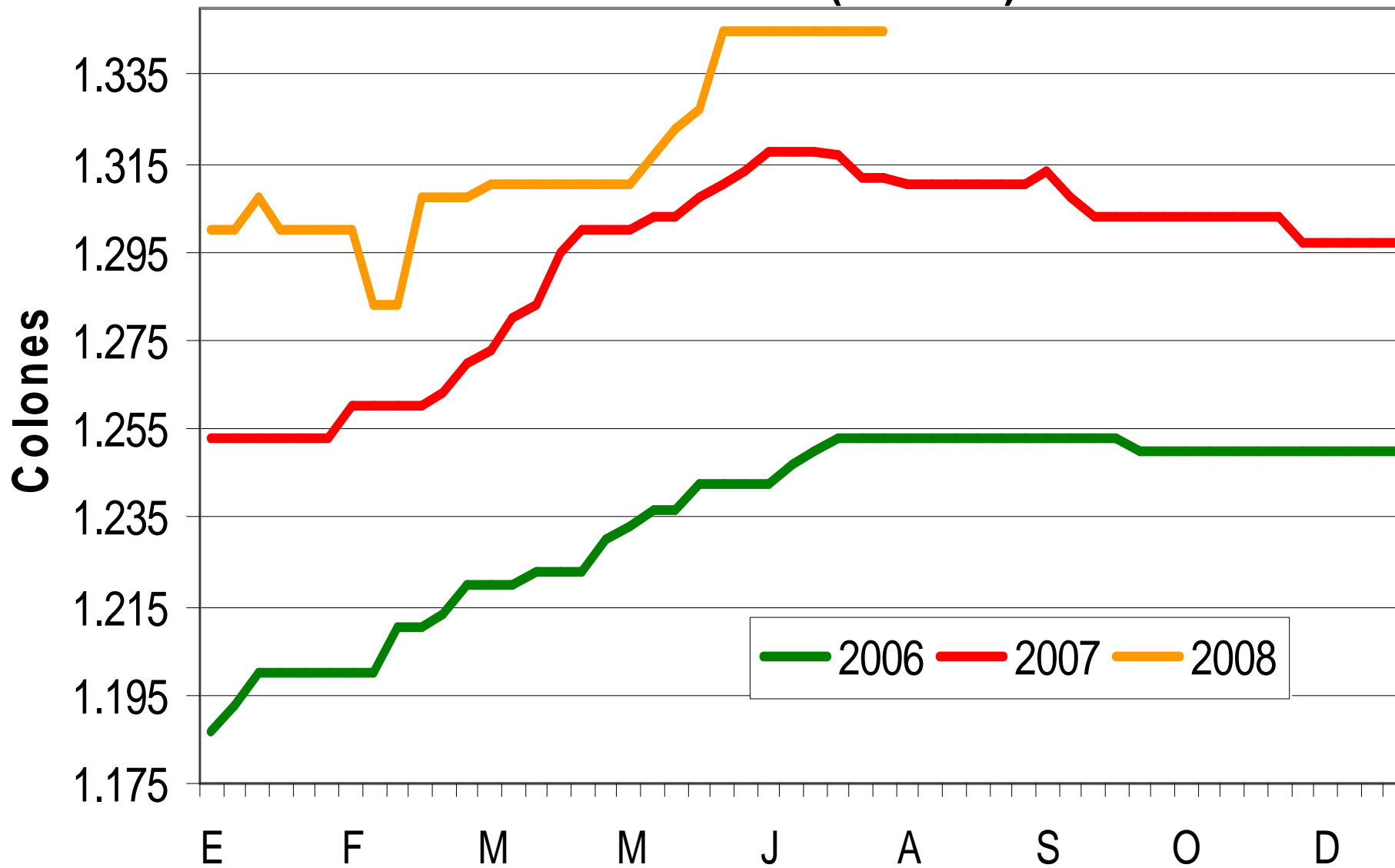


Fuente: Plantas de sacrificio

CORFOGA: Precios promedios semanales en canal de machos y hembras para años 2006-2008 (US \$)

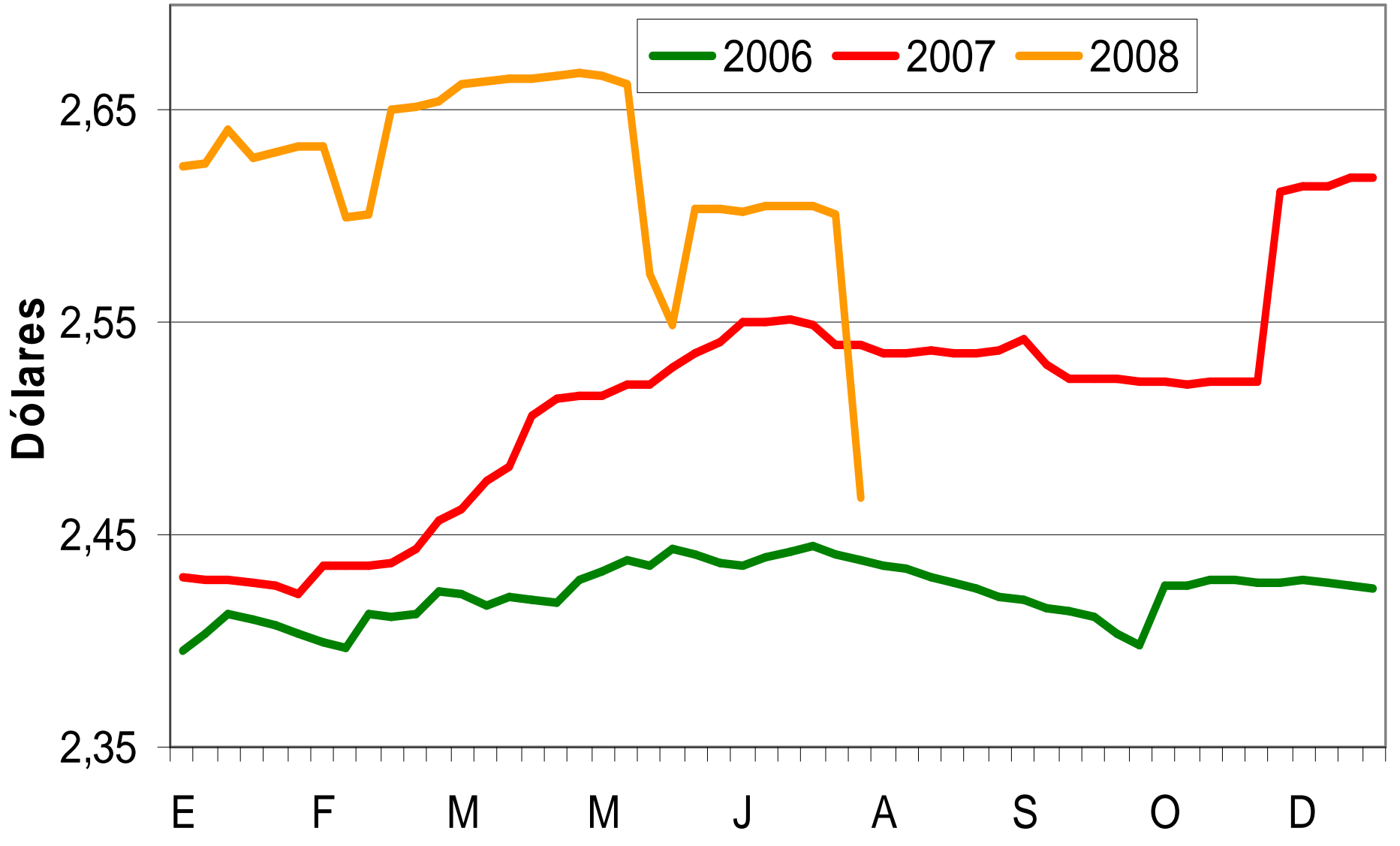


CORFOGA: Precios promedios semanales en canal de machos (colones)



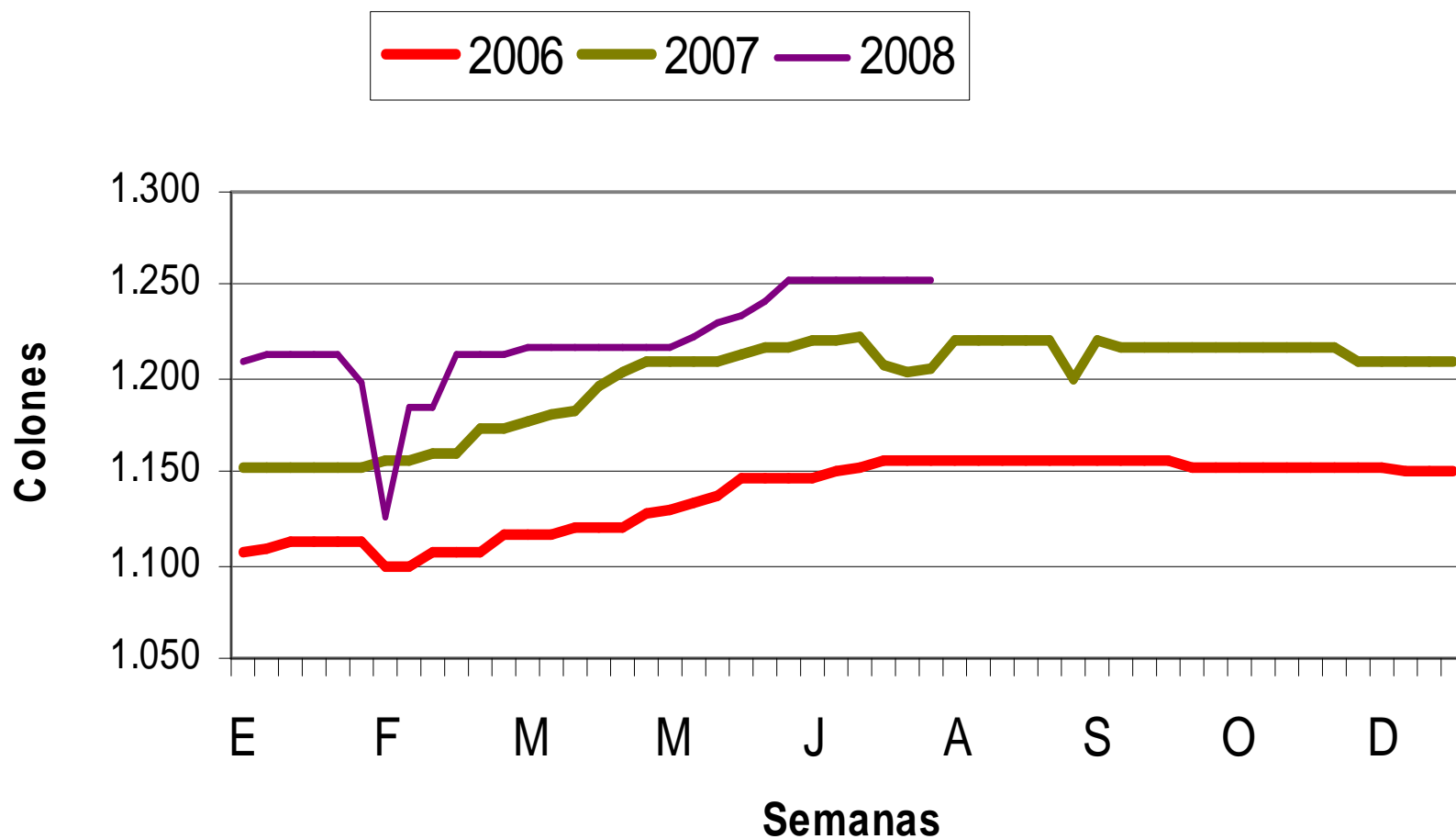
Fuente: Plantas de sacrificio

CORFOGA: Precios promedio semanales en canal de machos (US \$)



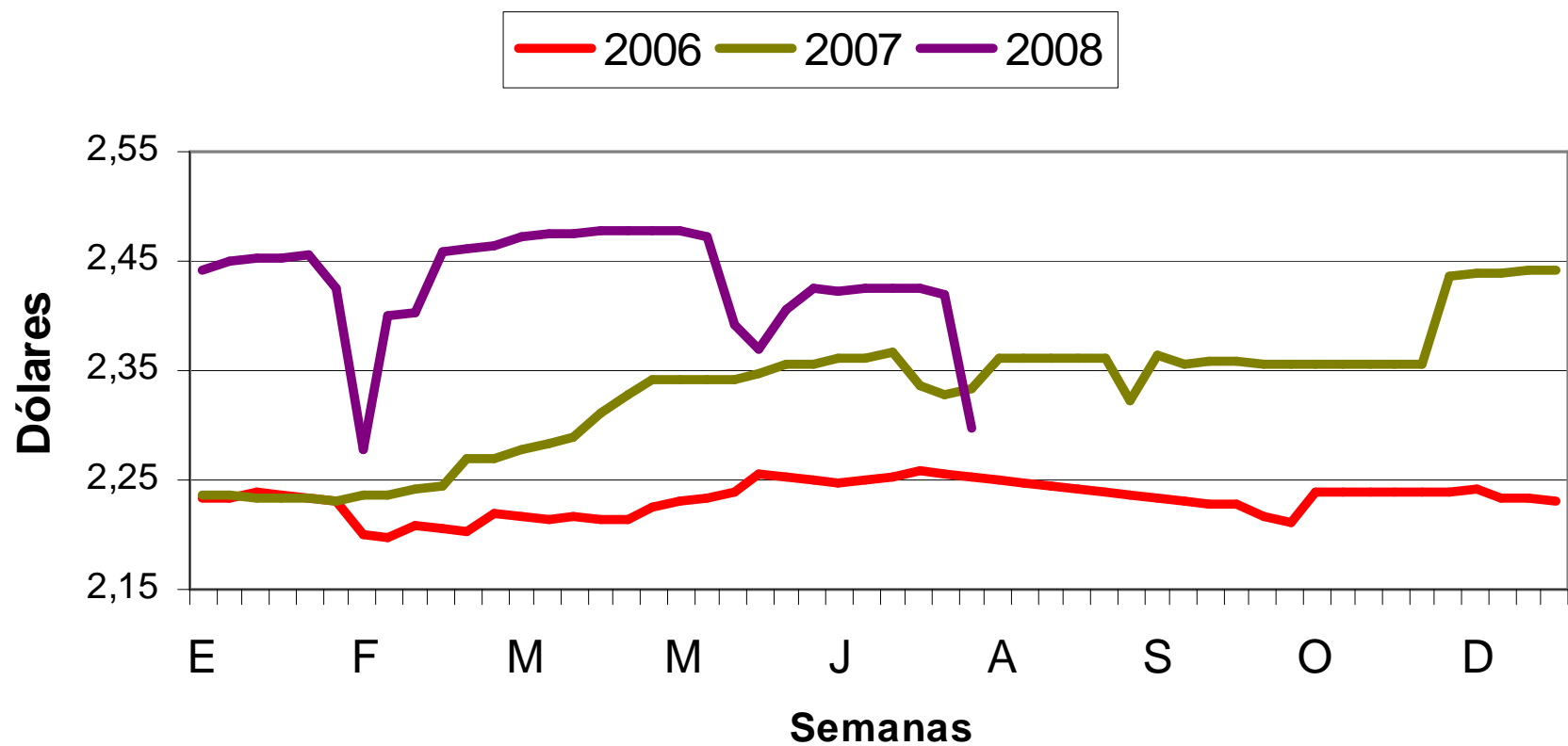
Fuente: Plantas de sacrificio

CORFOGA: Precios promedios semanales en canal de hembras (colones)



Fuente: Plantas de sacrificio

CORFOGA: Precios promedio semanales en canal de hembras (US \$)



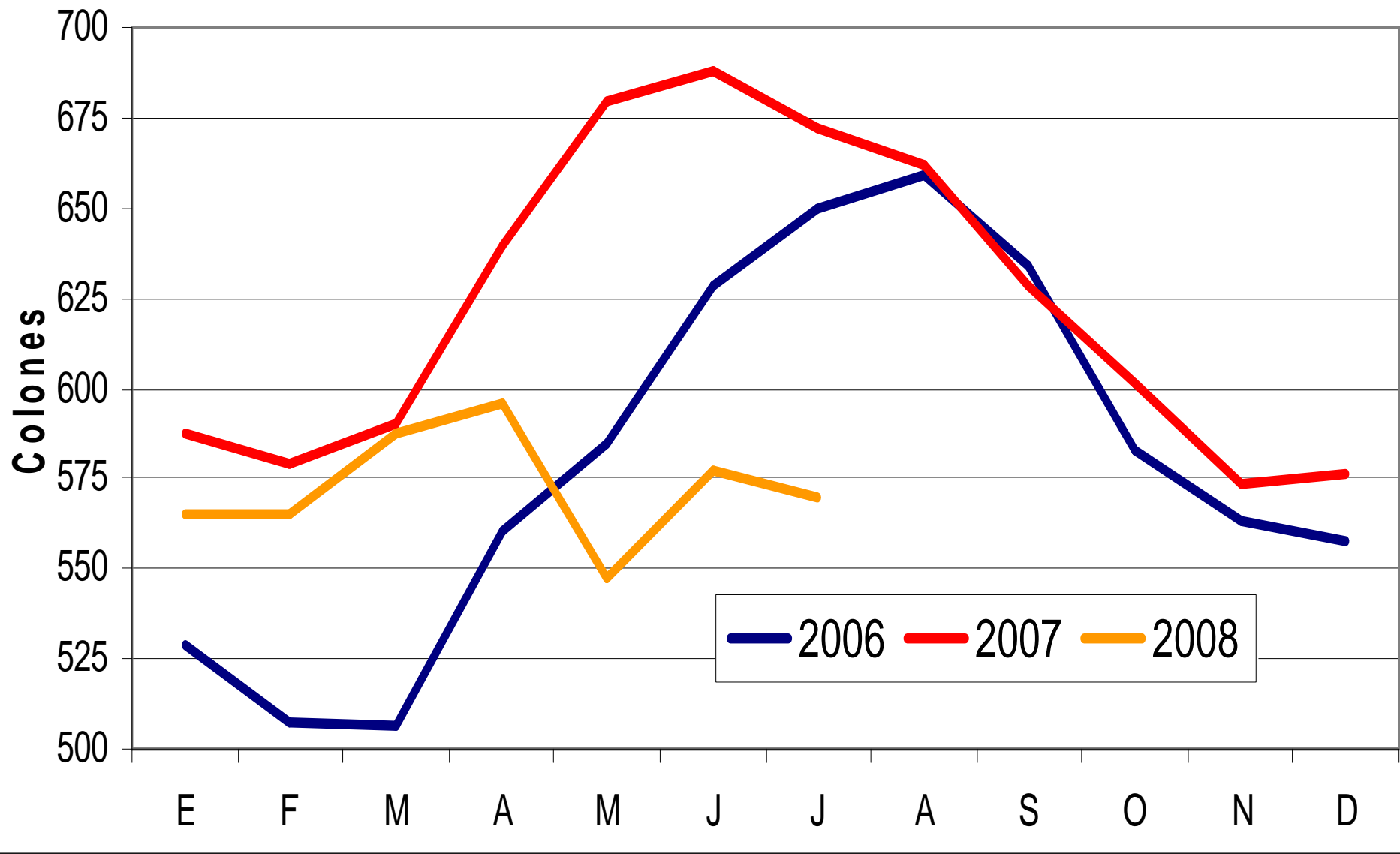
Fuente: Plantas de sacrificio



Precios en subastas

CORFOGA: Precio mensual de ternera en subasta (colones)

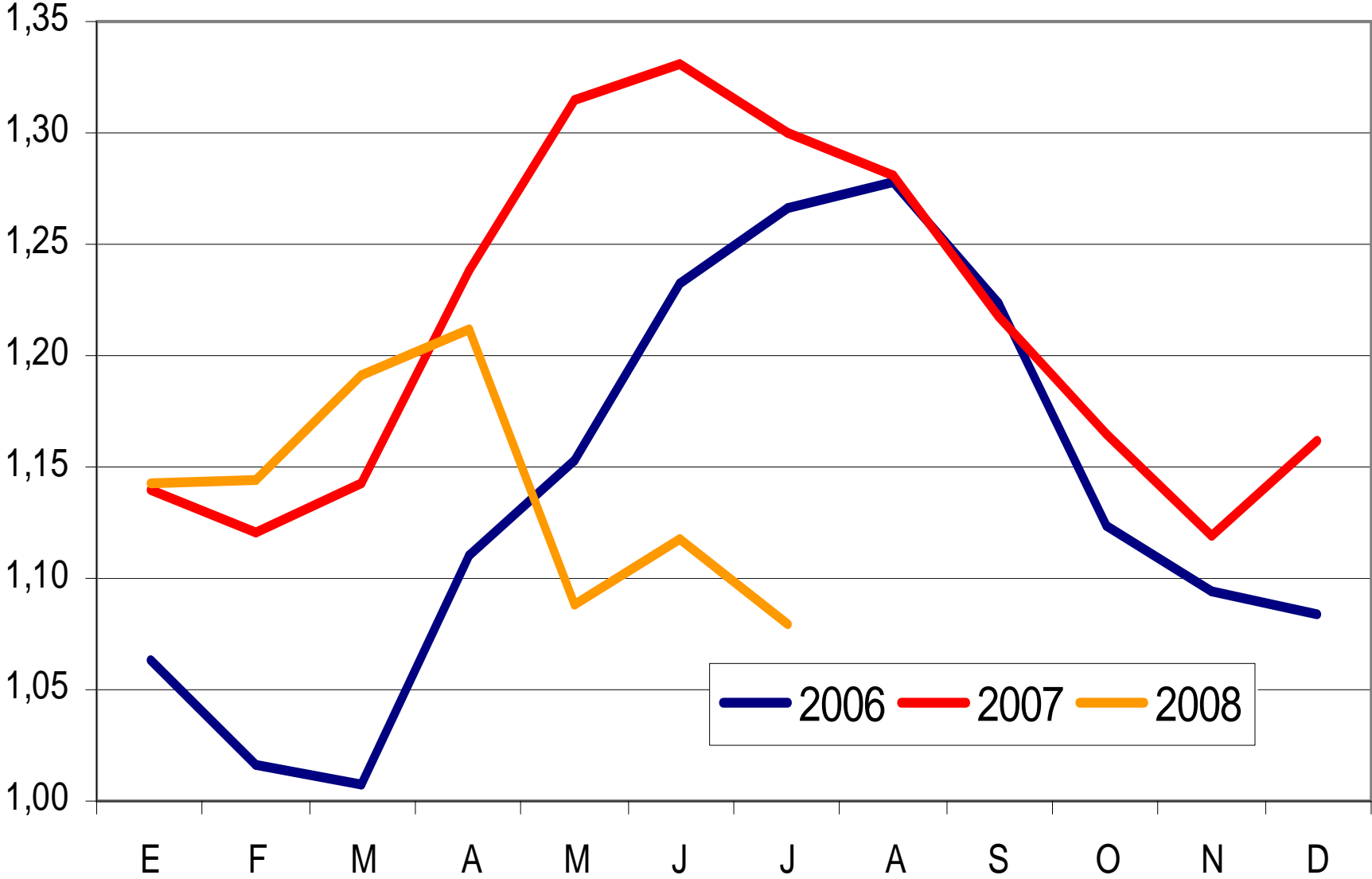
Peso 50 a 250 kg



Fuente: GANAFAX

CORFOGA: Precio mensual de ternera en subasta (US \$)

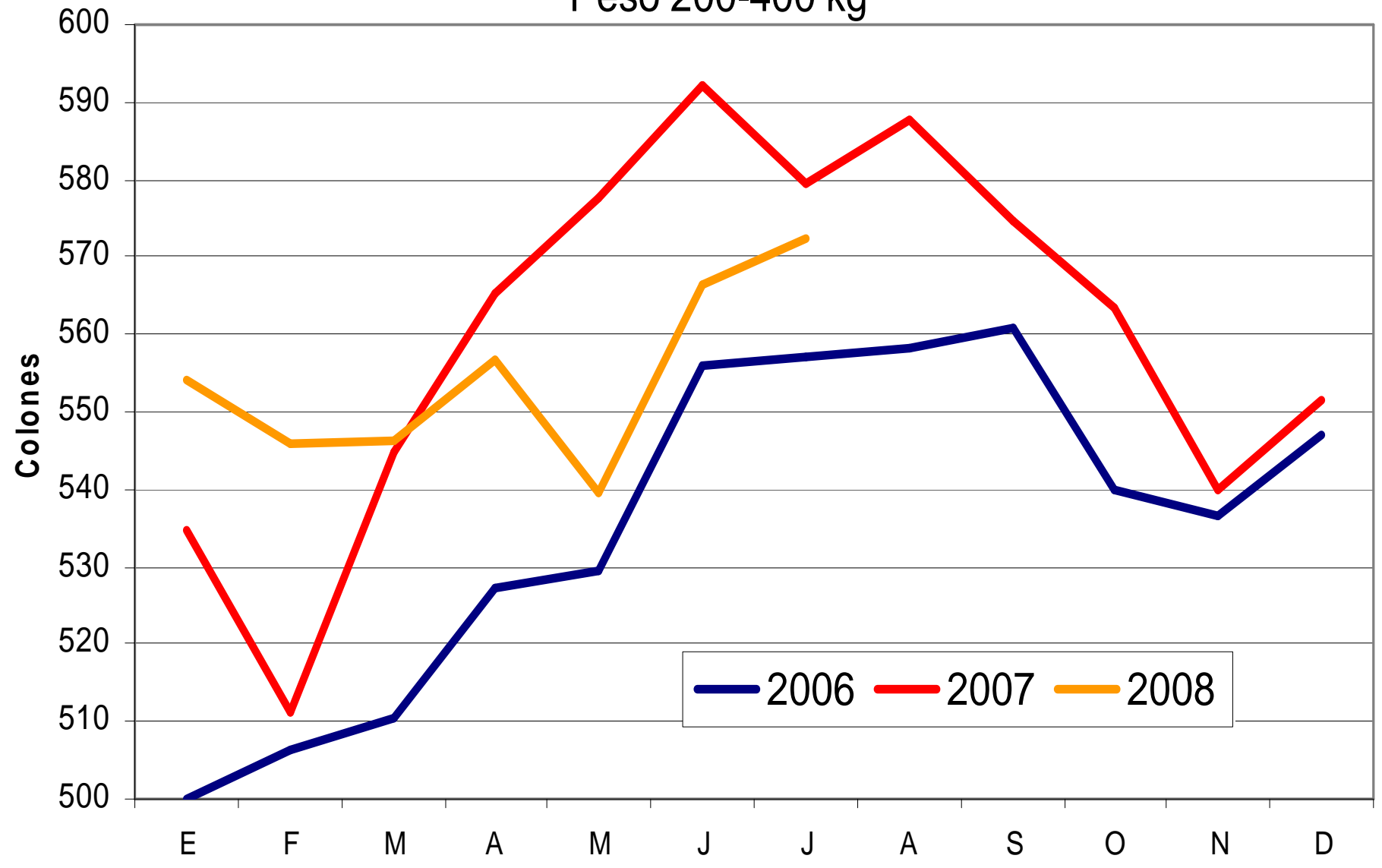
Peso 50 a 250 kg



Fuente: GANAFAX

CORFOGA: Precio mensual de vaca en subasta (colones)

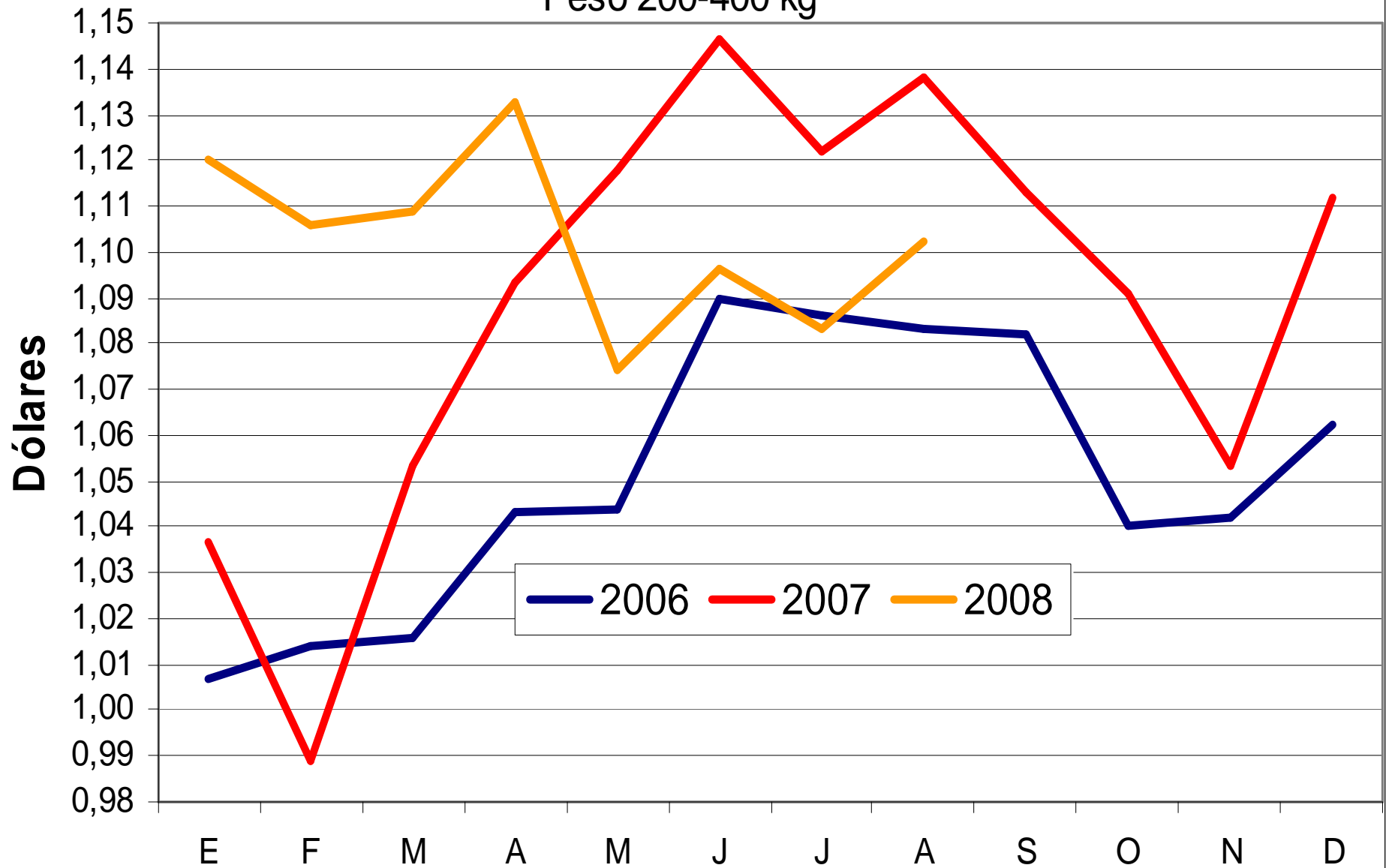
Peso 200-400 kg



Fuente: GANAFAX

CORFOGA: Precio mensual de vaca en subasta (US \$)

Peso 200-400 kg



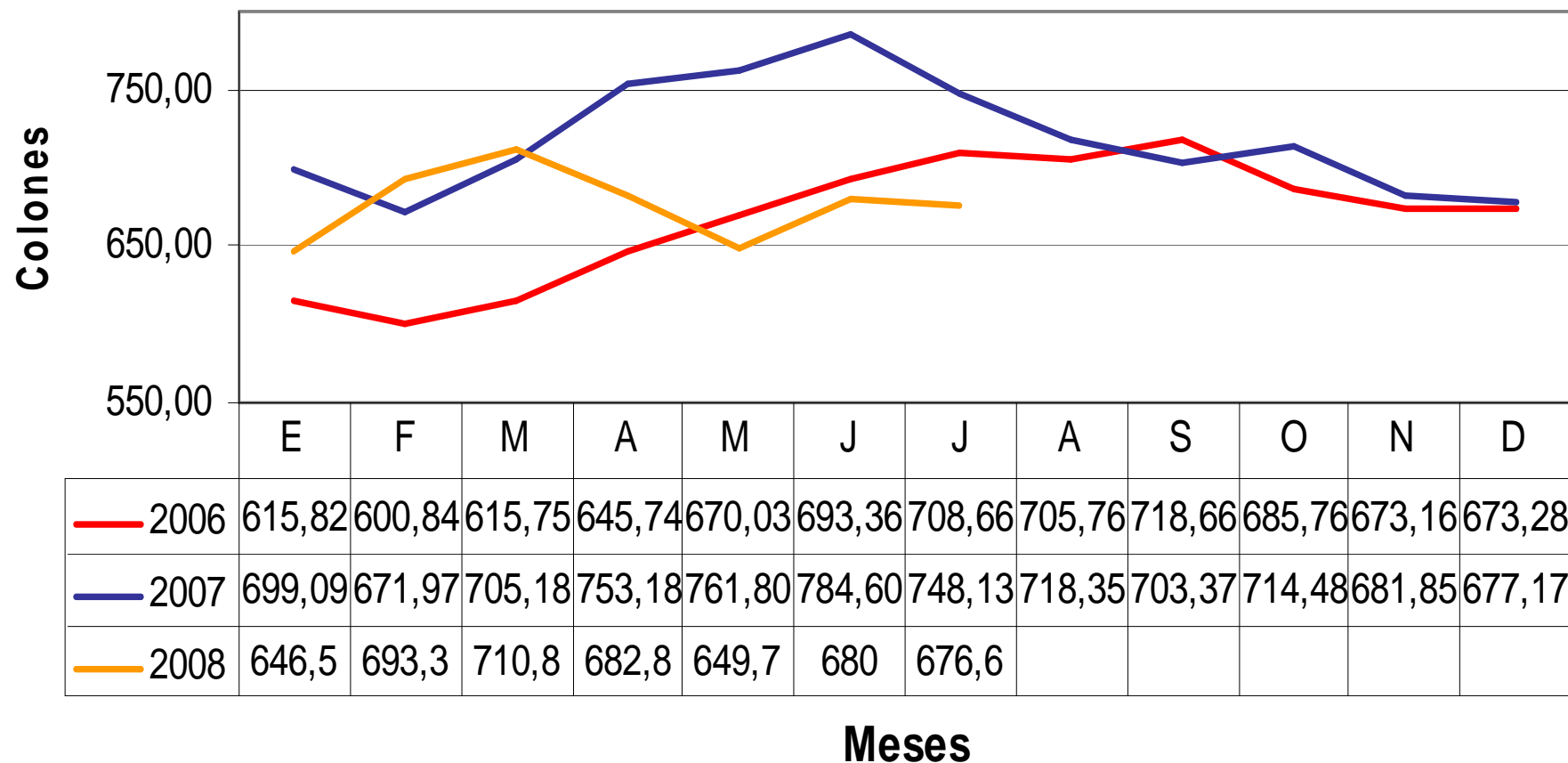
Fuente: GANAFAX

...machos...



CORFOGA: Precio mensual de repasto en subasta (colones)

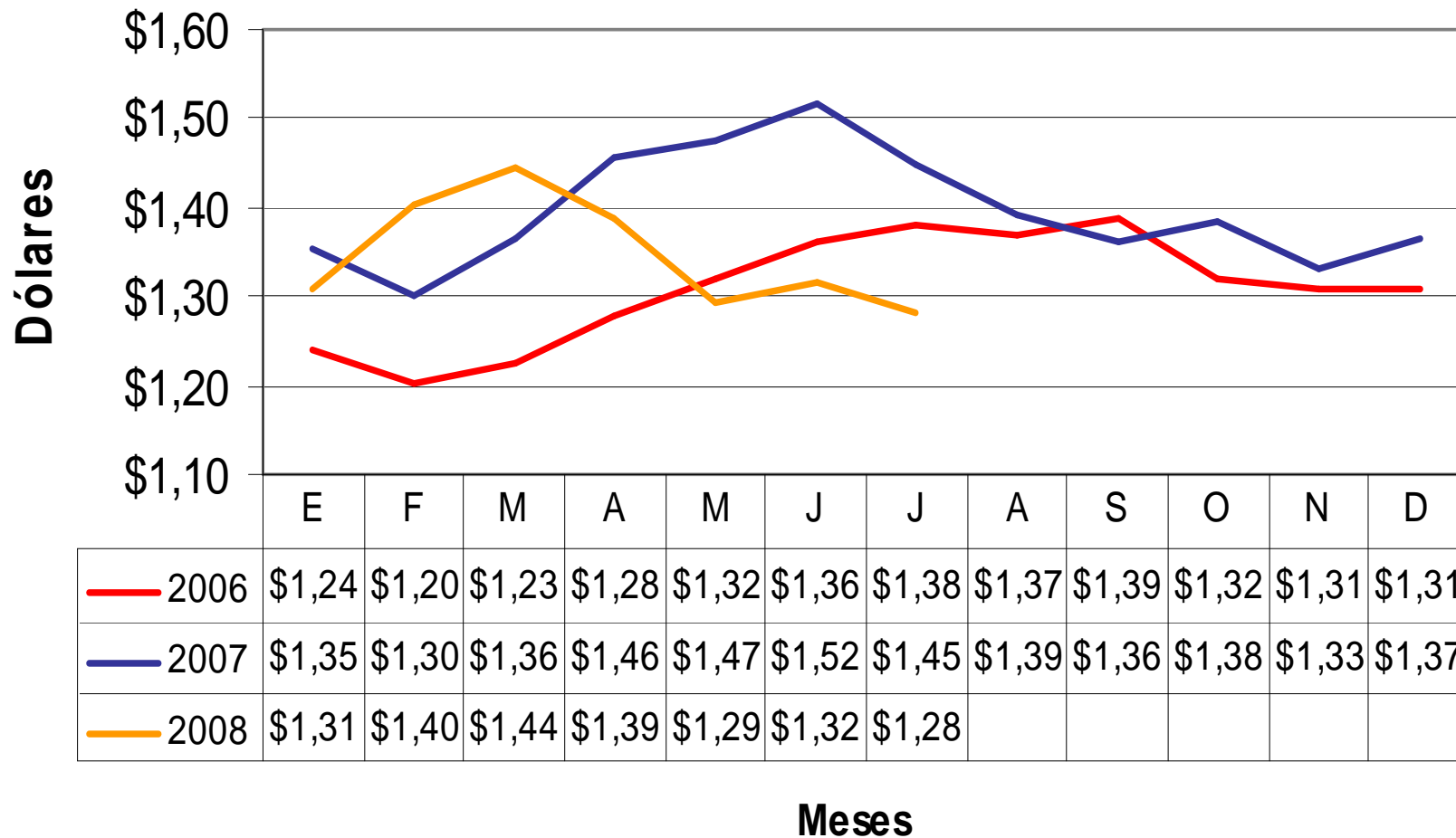
Peso 250-400 kg



Fuente: GANAFAX

CORFOGA: Precio mensual de repasto en subasta (US \$)

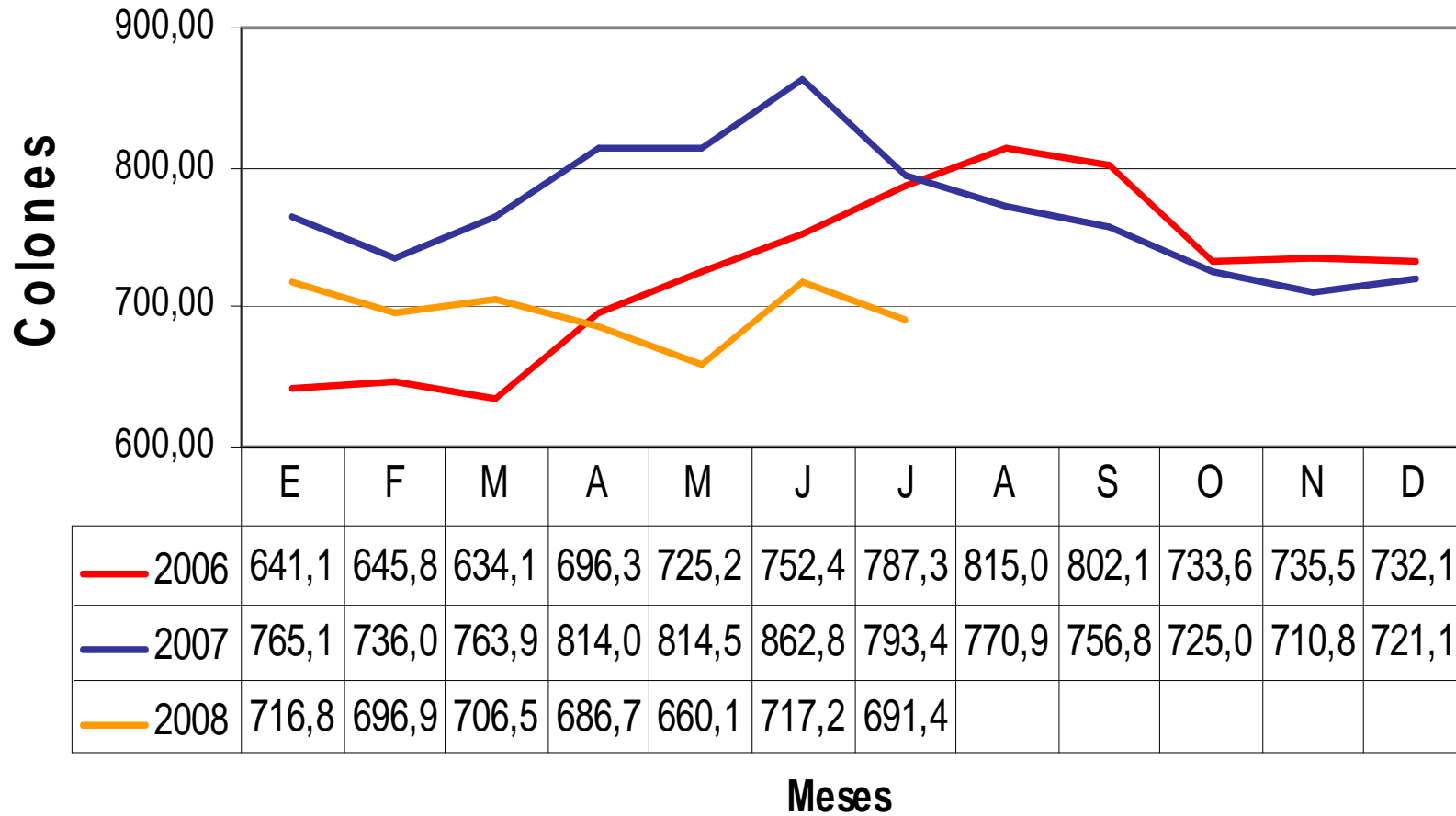
Peso 250-400 kg



Fuente: GANAFAX

CORFOGA: Precio mensual de ternero en subasta (colones)

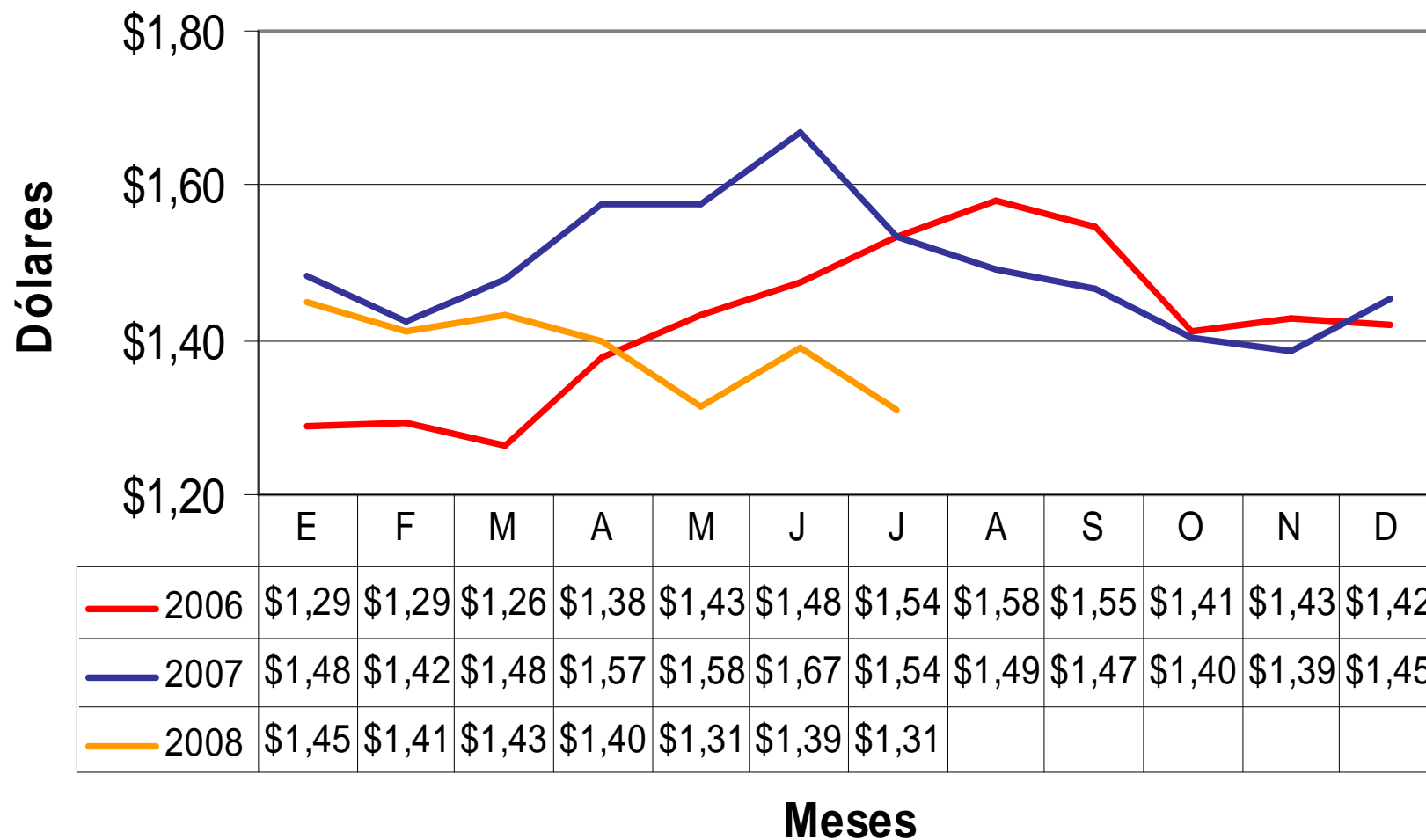
Peso 50-250 Kg



Fuente: GANAFAX

CORFOGA: Precio de ternero en subasta (US \$)

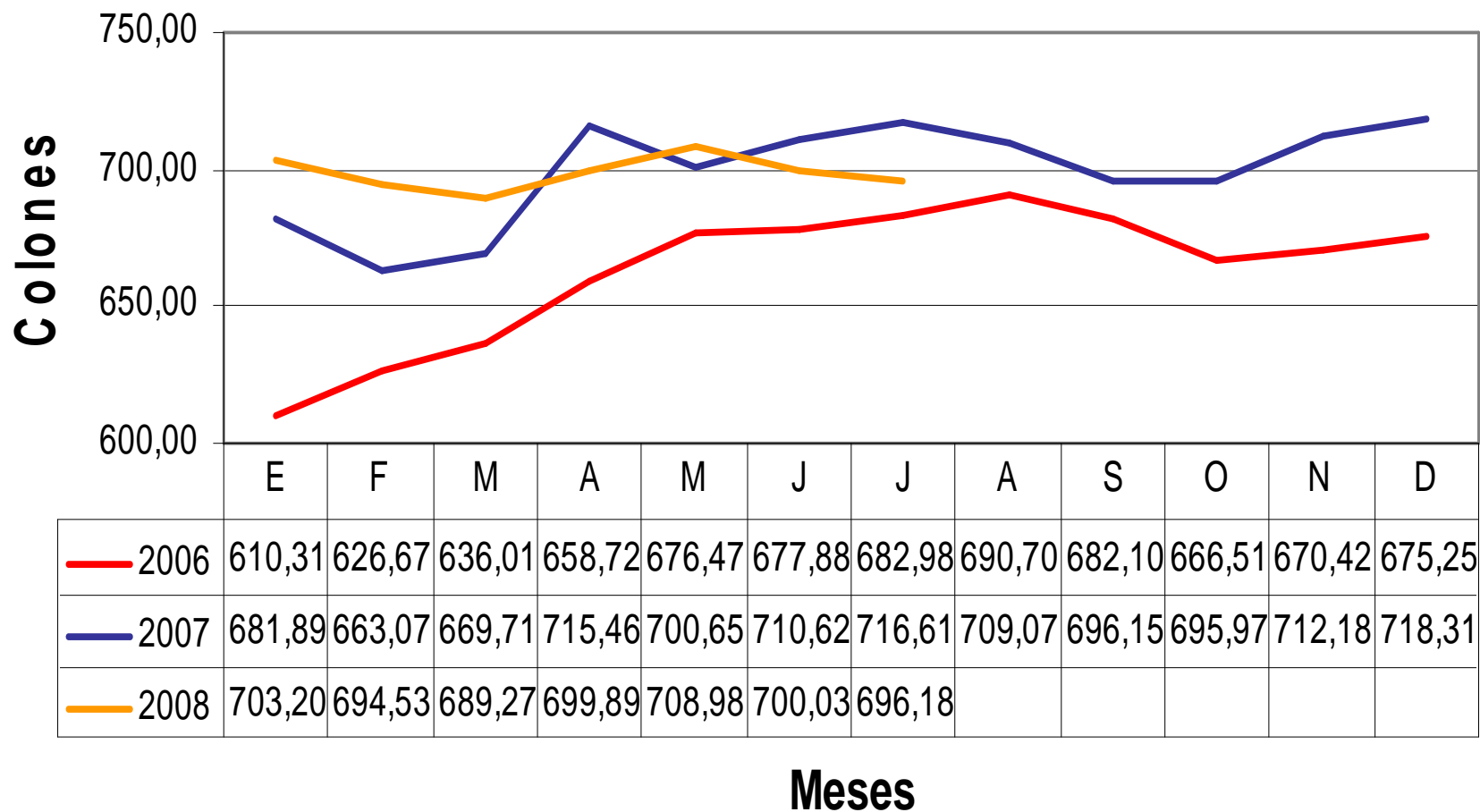
Peso 50-250 Kg



Fuente: GANAFAX

CORFOGA: Precio mensual de toro en subasta (colones)

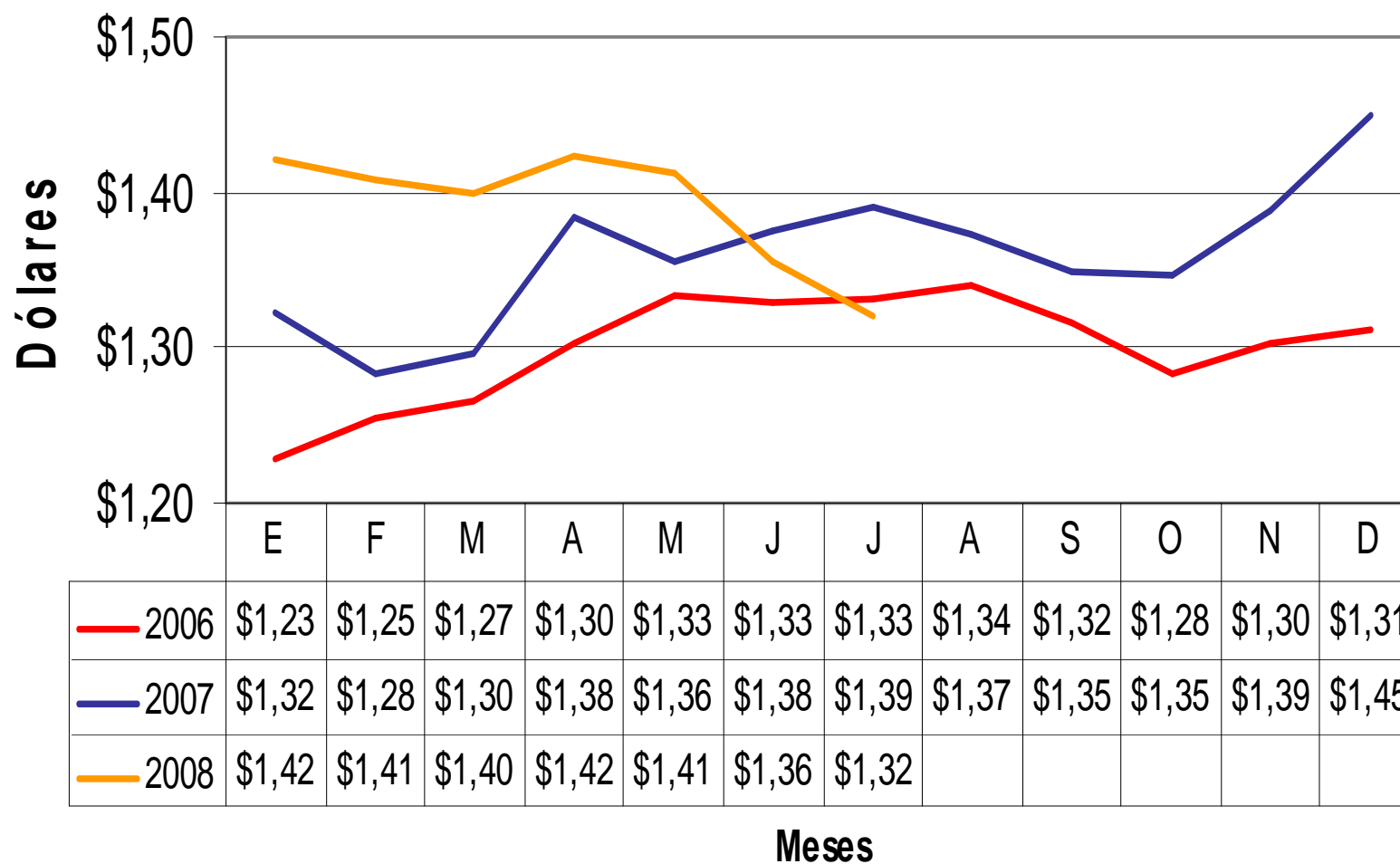
Peso 400-600 Kg



Fuente: GANAFAX

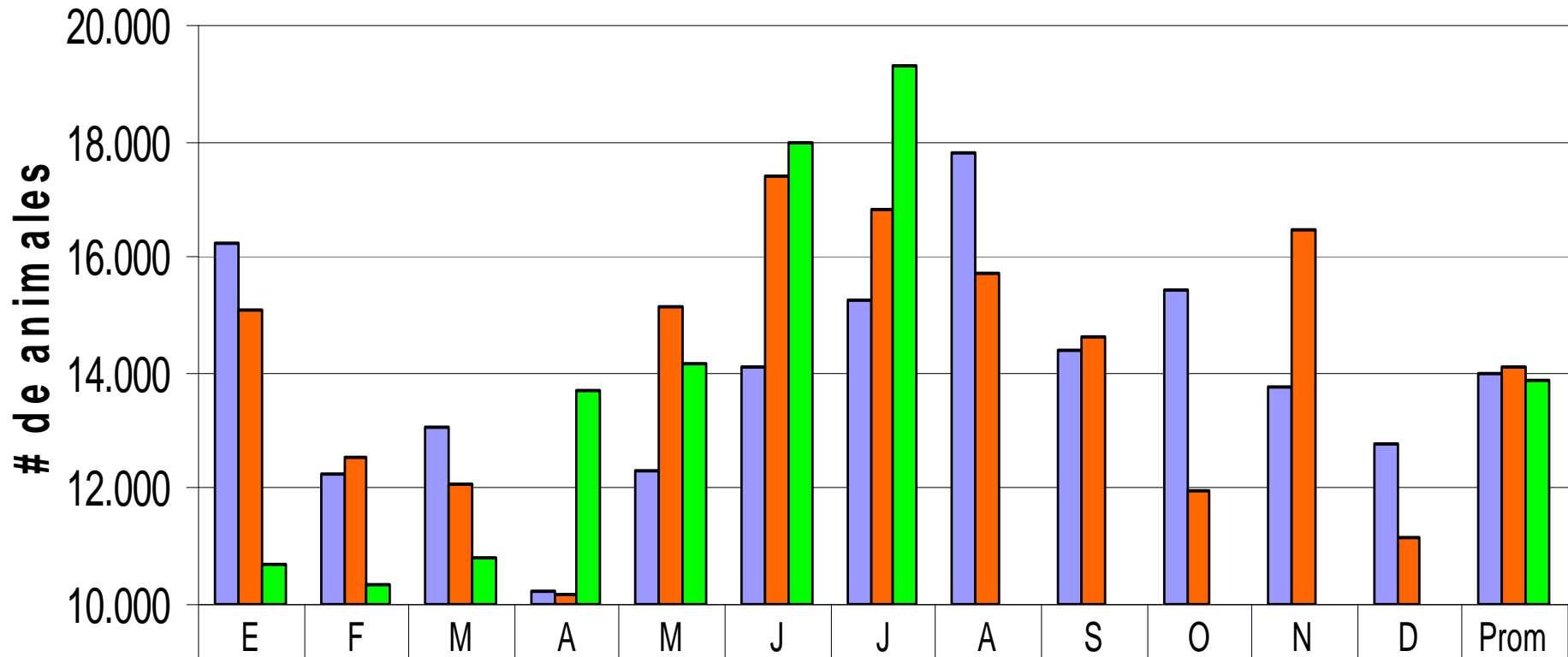
CORFOGA: Precio mensual de toro en subasta (US \$)

Peso 400-600 Kg



Fuente: GANAFAX

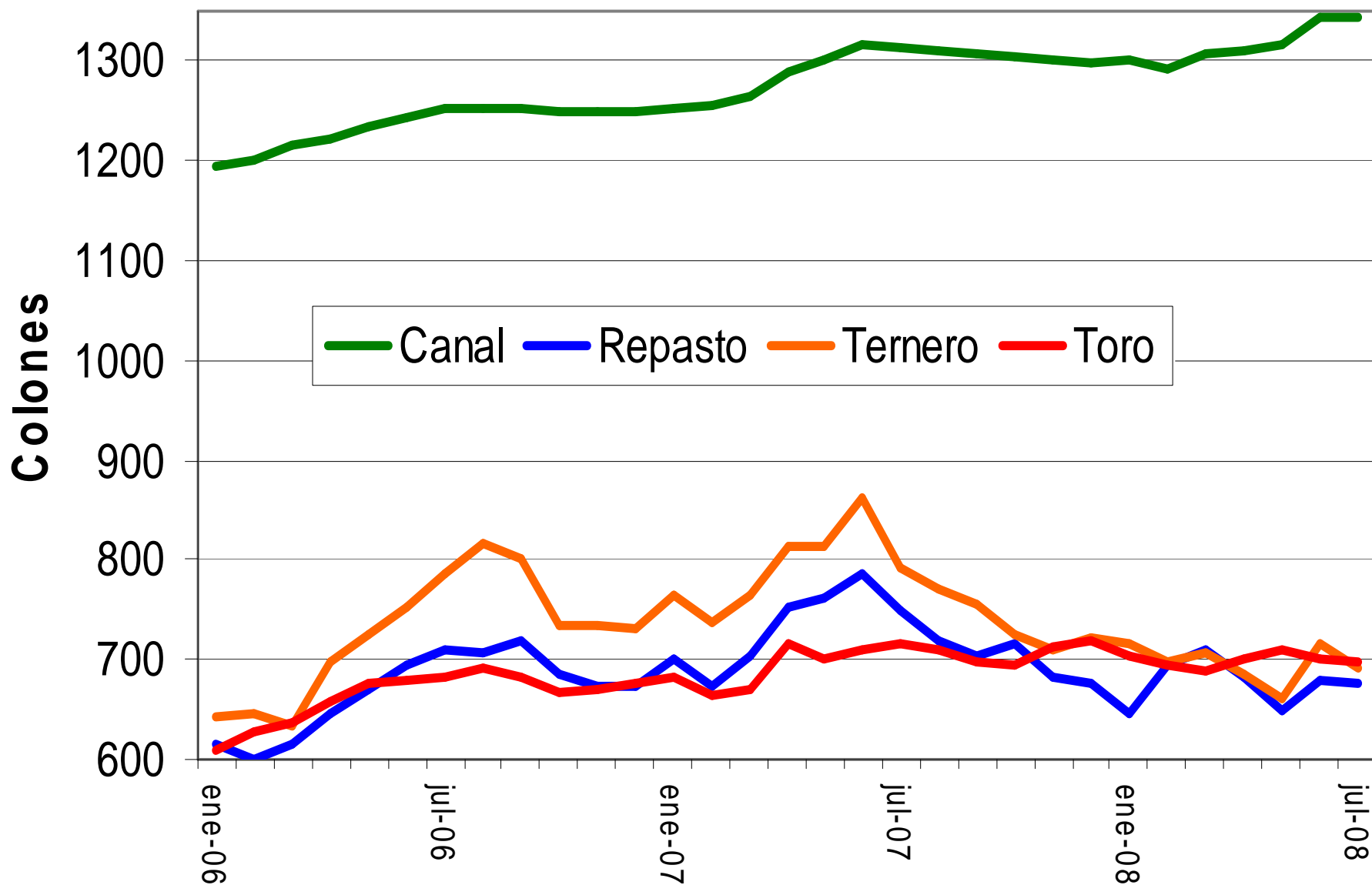
FESUGAN: Número de animales subastados mensualmente en 5 subastas ganaderas



■ 2006	16.214	12.228	13.070	10.255	12.341	14.083	15.259	17.808	14.403	15.451	13.753	12.767	13969
■ 2007	15079	12565	12091	10199	15136	17424	16846	15732	14601	11940	16465	11177	14105
■ 2008	10714	10347	10823	13683	14187	17981	19305						13863

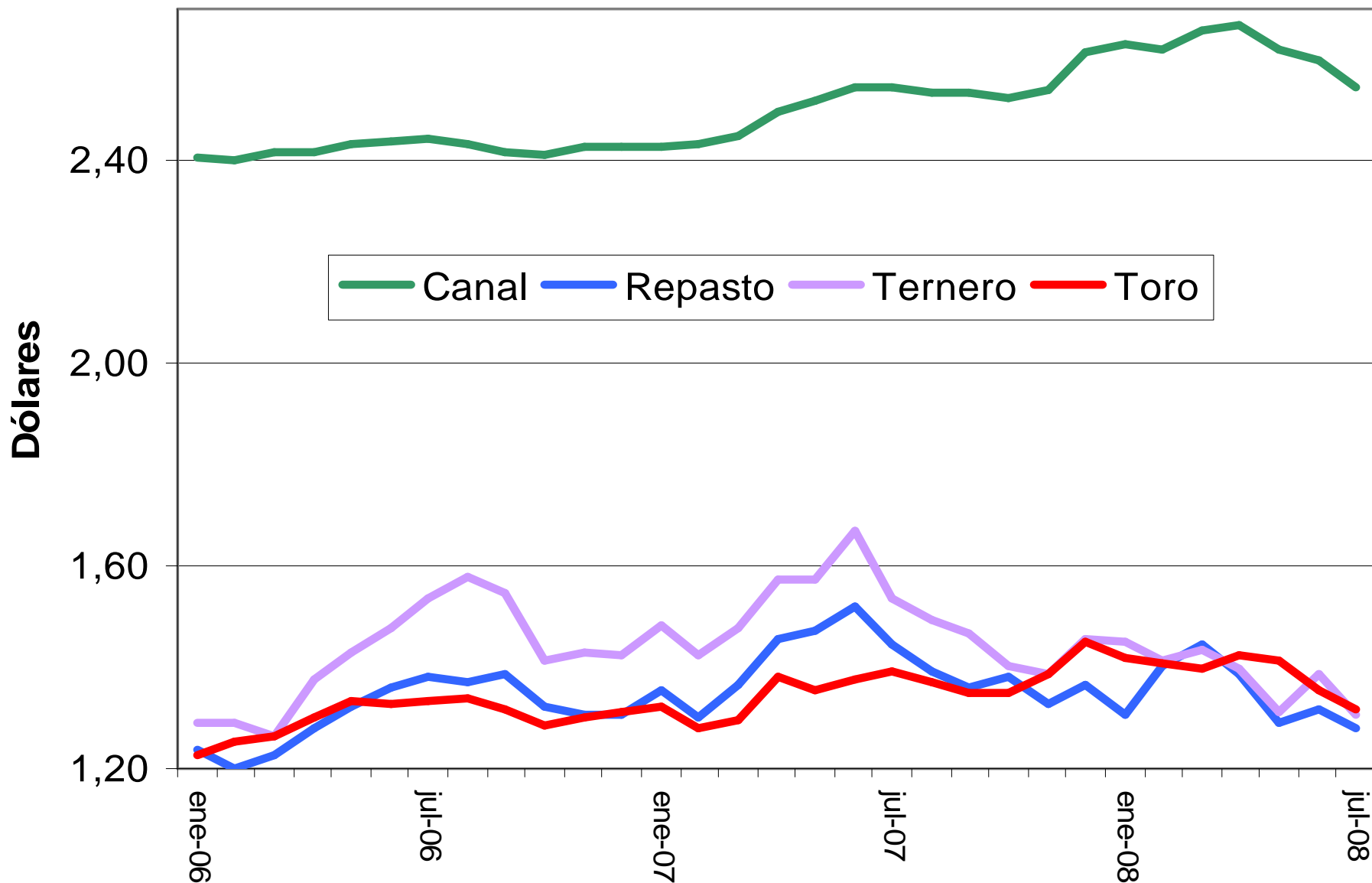
Comparación entre precio
canal y precio en subasta

CORFOGA: Comparativo entre precio canal y en subasta de machos para años 2006-2008 (colones)



Fuente: Plantas de sacrificio y GANAFAX

CORFOGA: Comparación entre precios canal y de subasta para machos años 2006-2008 (US \$)



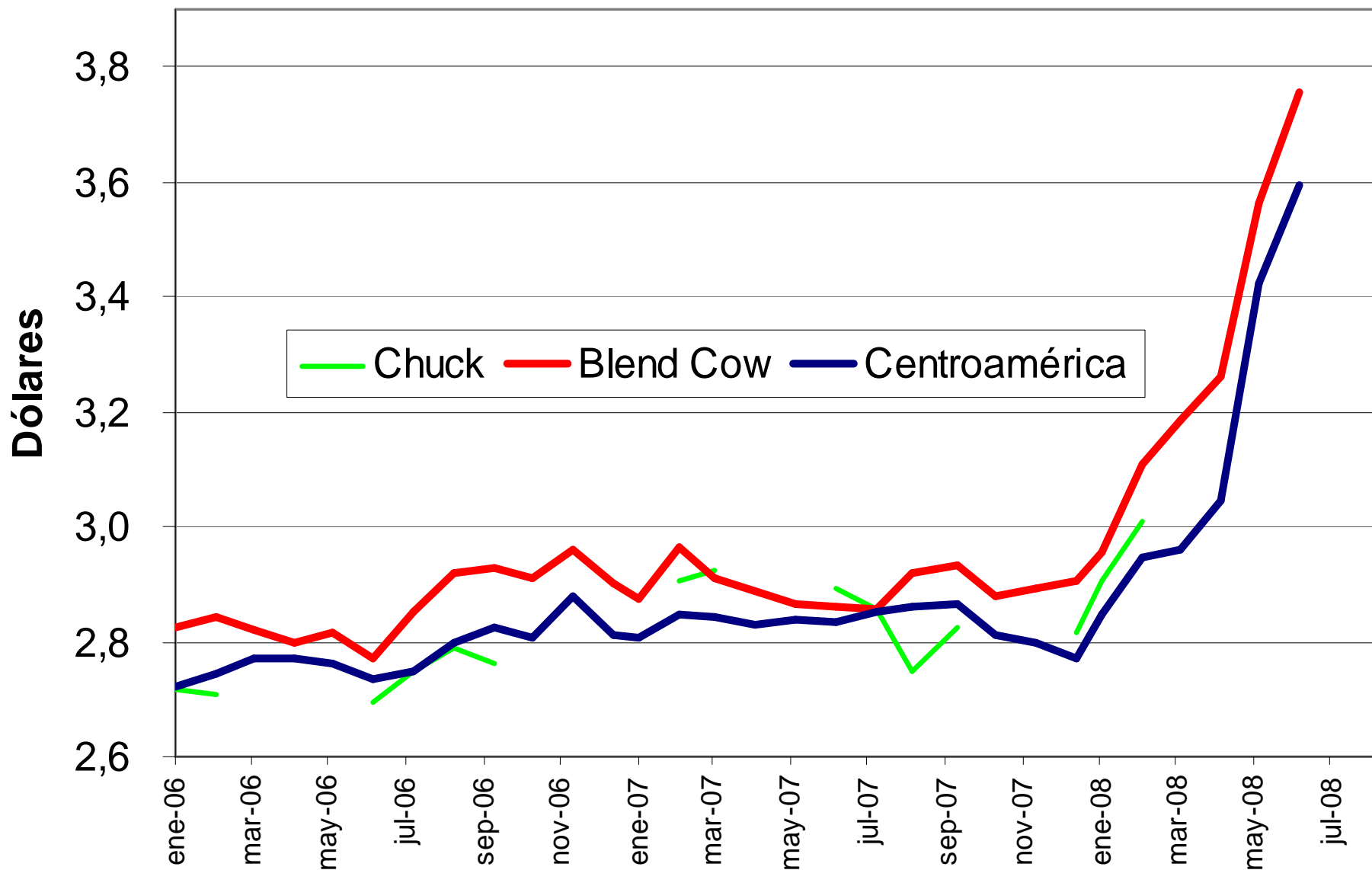
Fuente: Plantas de sacrificio y GANAFAX

	2006	2007	2008 (acum. julio)	Acum.
Variación % IPC anual	9,43	10,81	8,83	29,07
Variación % precio subasta machos	1,26	0,72	-0,56	
Efecto inflación en el precio	-8,17	-10,09	-9,39	-27,66
Variación % precio subasta hembras	1,03	0,36	-0,17	
Efecto inflación en el precio	-8,40	-10,45	-9,00	-27,86
Variación % en precio canal machos	2,26	0,58	0,23	
Efecto inflación en el precio	-7,17	-10,23	-8,60	-26,00
Variación % en precio canal hembras	1,91	0,61	0,25	
Efecto inflación en el precio	-7,52	-10,20	-8,58	-26,30
Variación % en costilla de res	1,27	0,71	1,09	
Efecto inflación en el precio	-8,16	-10,10	-7,74	-26,00
Variación % en bistec de Res	0,76	1,20	0,74	
Efecto inflación en el precio	-8,67	-9,61	-8,09	-26,37
Variación % en carne molida de res	0,69	0,79	1,14	
Efecto inflación en el precio	-8,74	-10,02	-7,69	-26,45
Variación % en posta de res	1,24	0,82	1,12	
Efecto inflación en el precio	-8,19	-9,99	-7,71	-25,89

Precios Internacionales



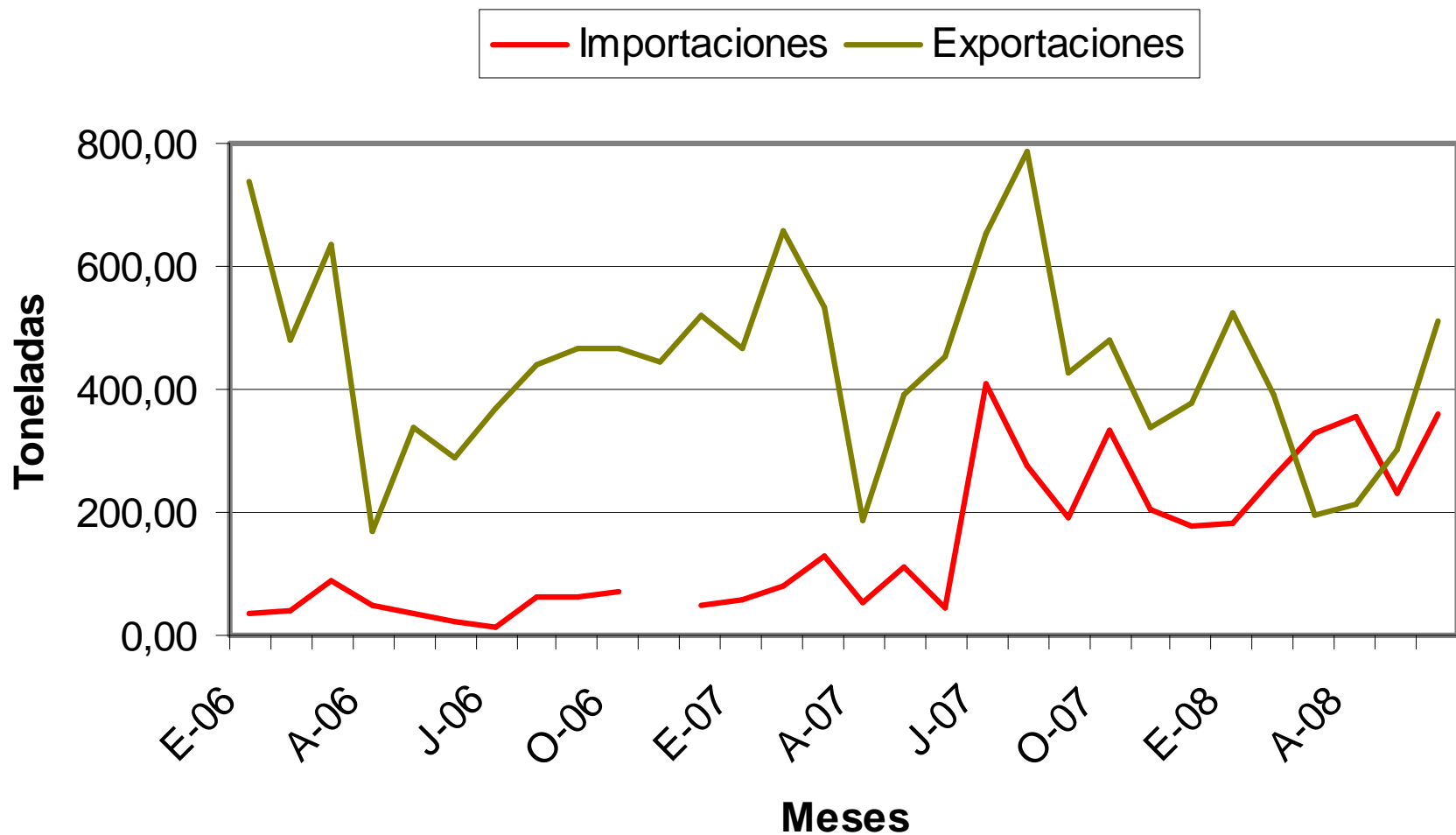
CORFOGA: Comportamiento de los precios de la hoja amarilla años 2006-2008



Fuente: Hoja amarilla

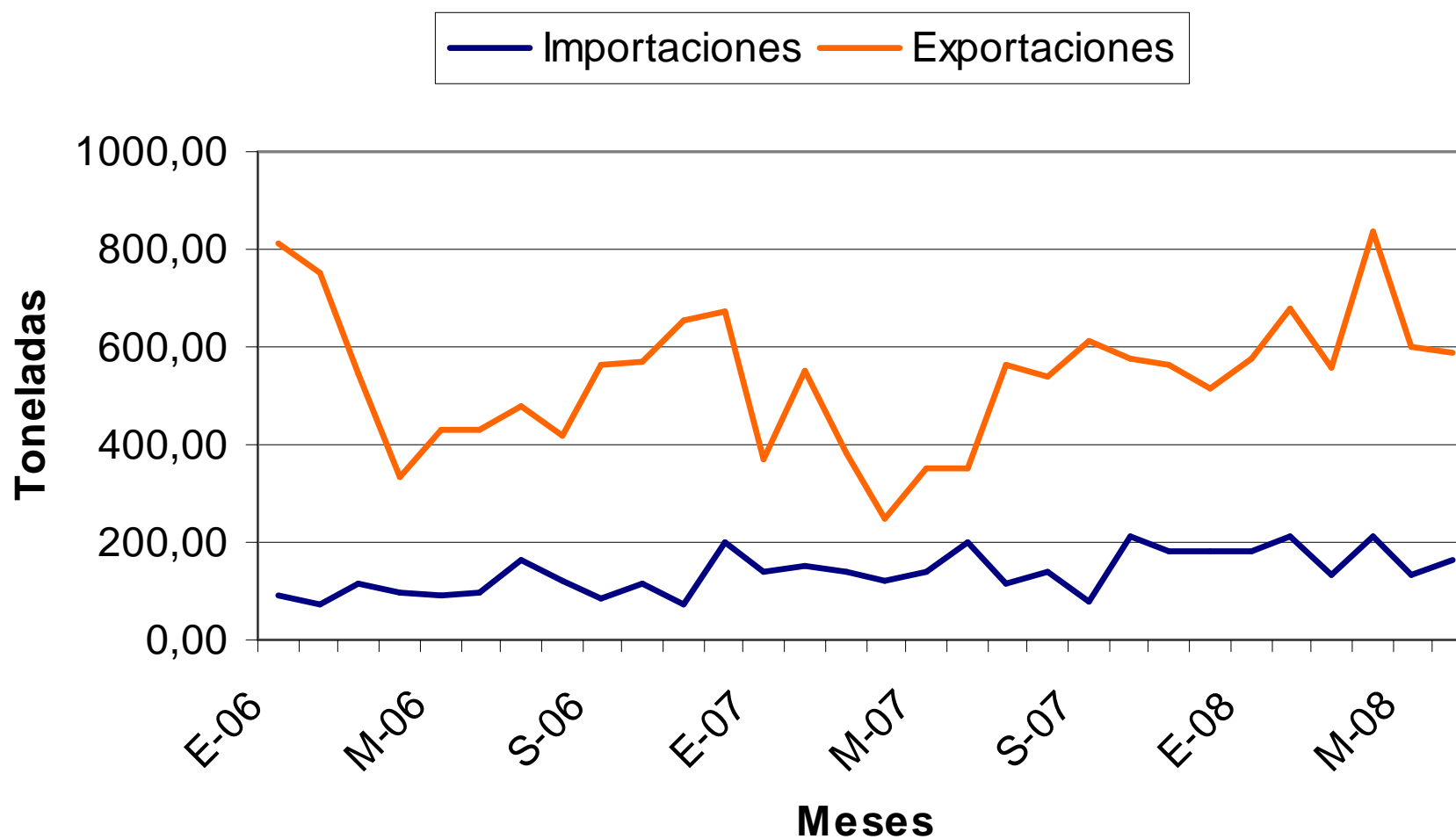
Exportaciones e Importaciones

CORFOGA: Importaciones y Exportaciones mensuales de carne fresca (0201) en TM de los años 2006-2008



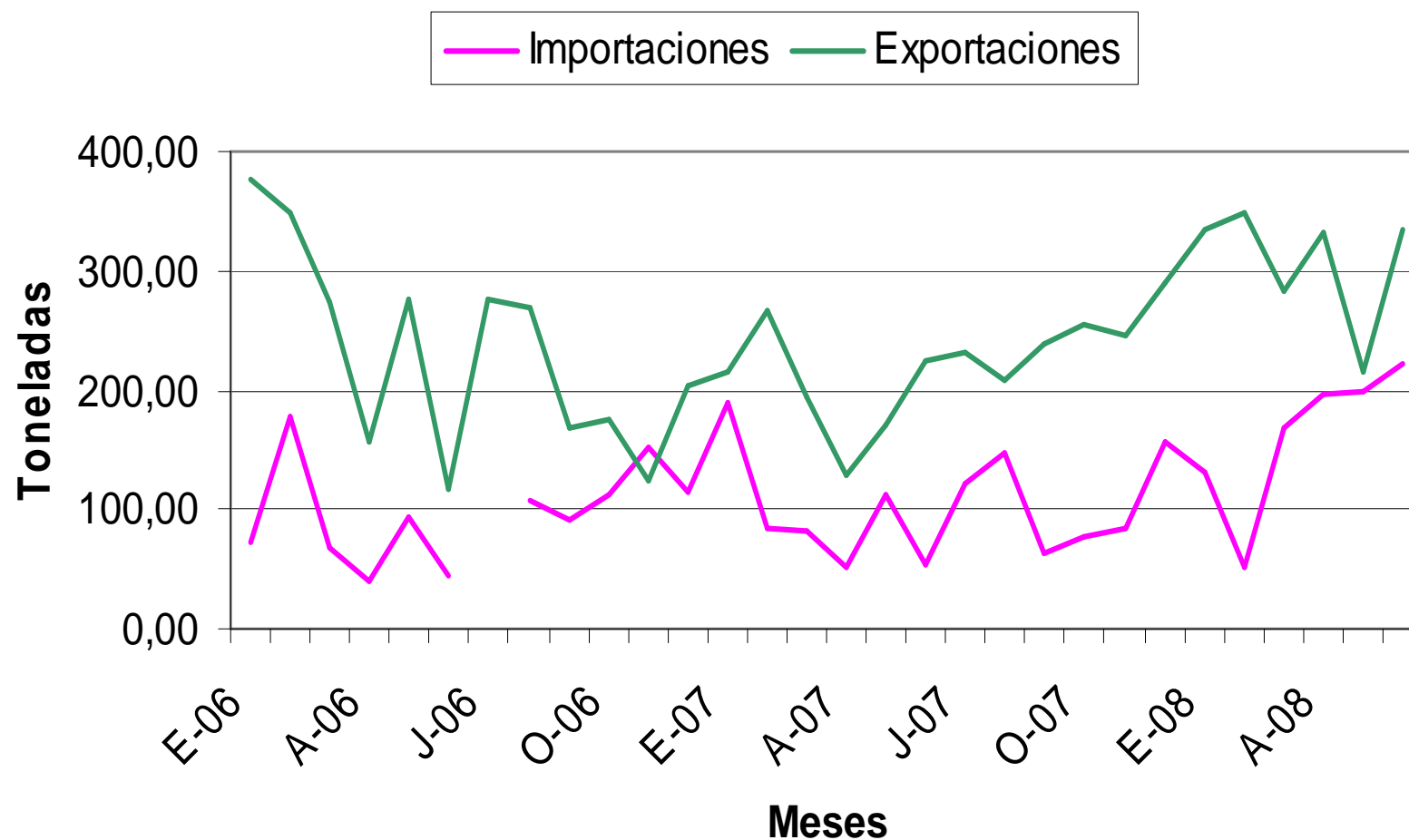
Fuente: BCCR y PROCOMER

CORFOGA: Importaciones y exportaciones de carne congelada (0202) en TM para los años 2006-2008



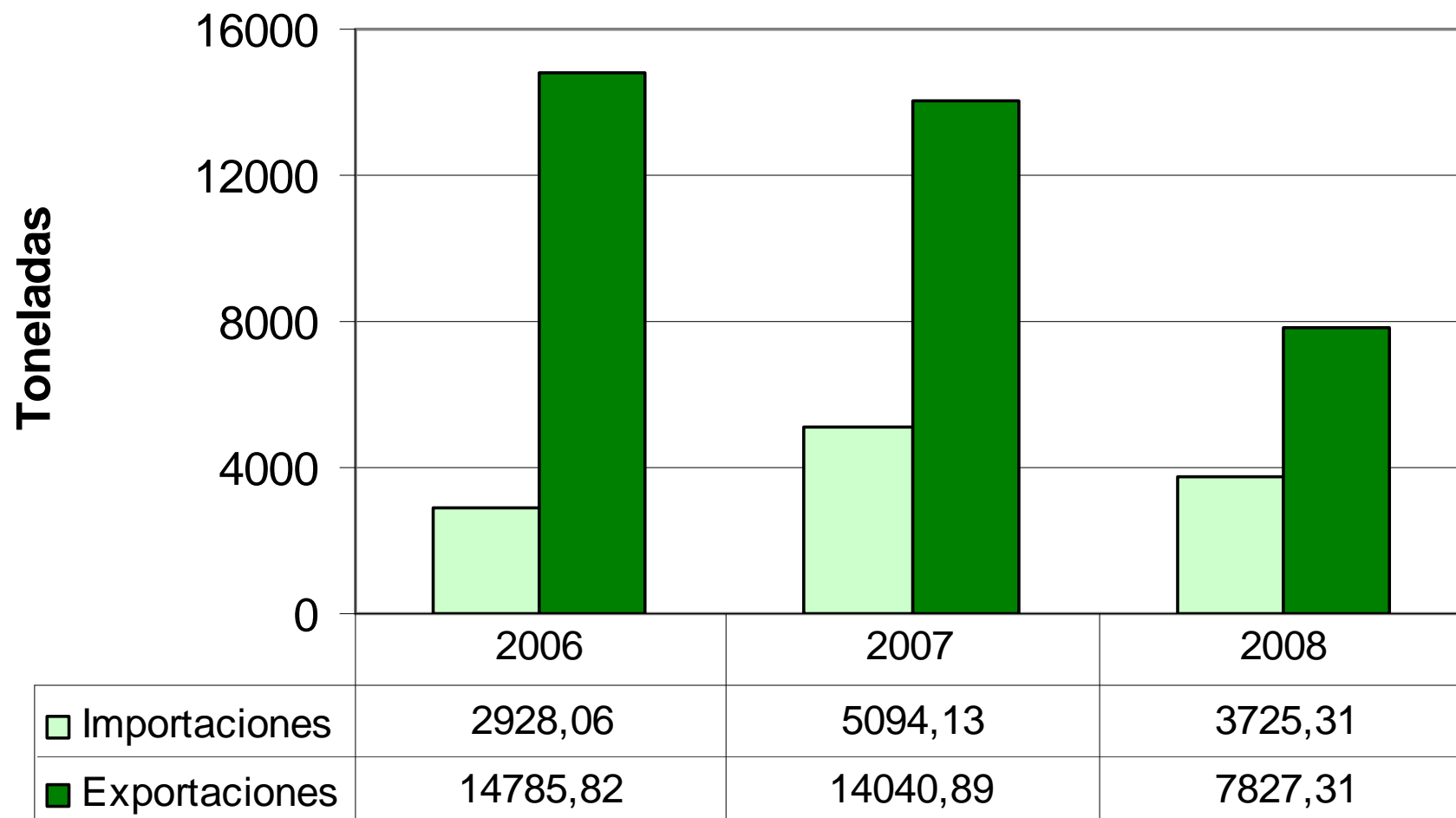
Fuente: BCCR y PROCOMER

CORFOGA: Importaciones y exportaciones de despojos comestibles (0206) en TM para los años 2006-2008



Fuente: BCCR y PROCOMER

CORFOGA: Importaciones y exportaciones totales anuales en TM



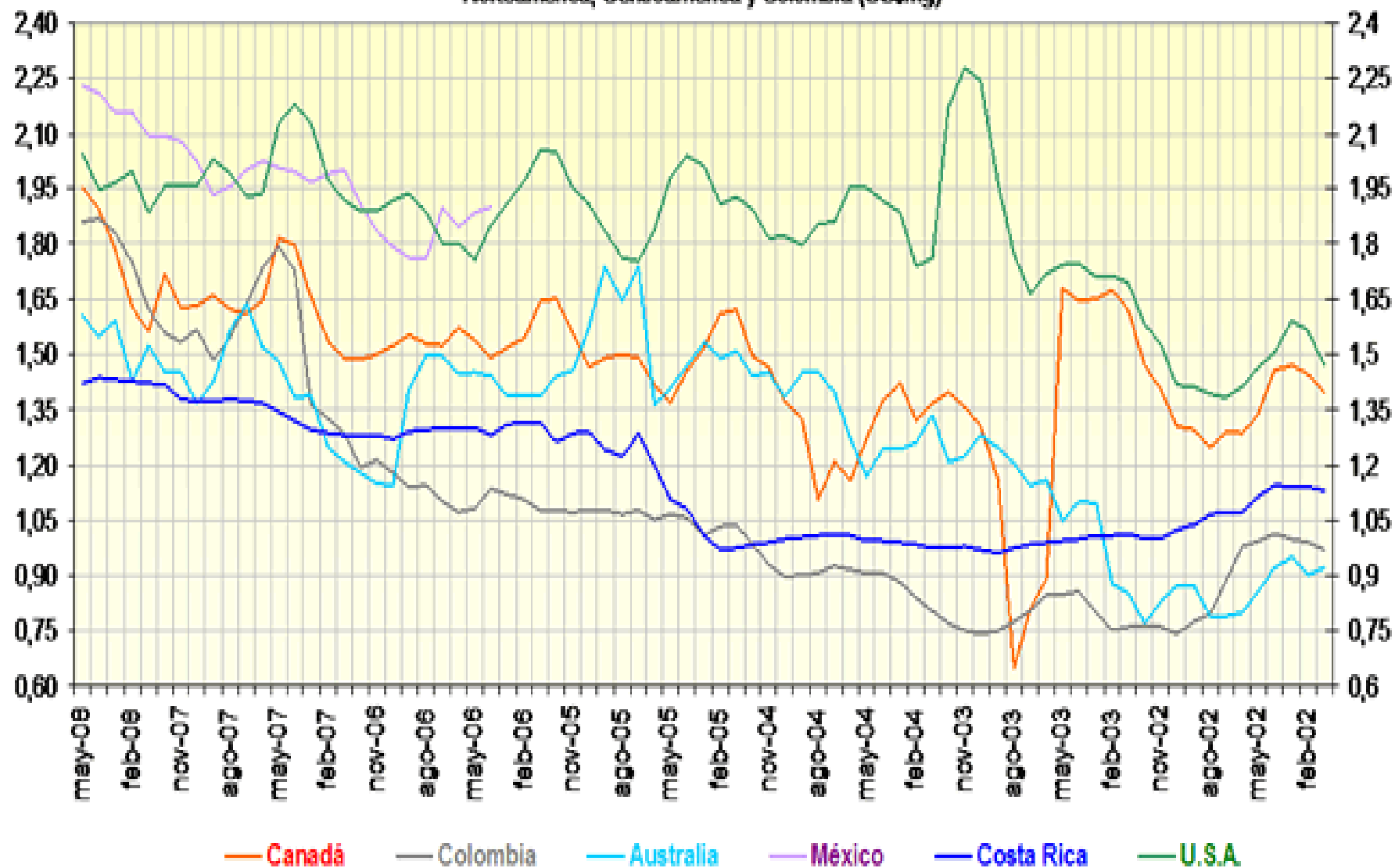
Fuente: BCCR y PROCOMER

Partida	EXPORTACIONES Enero – julio 2008				IMPORTACIONES Enero – julio 2008				BALANZA COMERCIAL	
	País	US Miles	TM	\$/TM	País	US Miles	TM	\$/TM	US Miles	TM
0201	Puerto Rico	2521,51	901,08	2,80	Nicaragua	5.025,88	1710,79	2,94	1.329,78	423,79
	El Salvador	1887,72	537,07	3,51	USA	25,89	8,13	3,18		
	Guatemala	831,90	373,57	2,23						
	Honduras	791,07	182,09	4,34						
	México	349,35	148,9	2,35						
	Total	6381,55	2142,71	2,98	Total	5.051,77	1.718,92	2,94		
0202	El Salvador	331,48	223,31	1,48	Nicaragua	1487,59	466,51	3,19	6.114,15	2.800,99
	México	1240,16	516,09	2,40	México	1348,19	440,01	3,06		
	USA	5129,13	1790,33	2,86	USA	374,93	80,62	4,65		
	Guatemala	1377,69	747,61	1,84	Chile	177,32	46,73	3,79		
	Honduras	240,08	90,66	2,65	Panamá	2,45	2,99	0,82		
	Jamaica	623,31	245,75	2,54						
	Japón	74,47	15,38	4,84						
	Puerto Rico	268,10	103,37	2,59						
	Taiwan	153,11	82,29	1,86						
	Trinidad y Tobago	53,83	19,38	2,78						
	Vietnam	13,27	3,68	3,61						
	Total	9504,63	3837,85	2,48	Total	3390,48	1036,86	3,27		

Partida	EXPORTACIONES Enero – julio 2008				IMPORTACIONES Enero – julio 2008				BALANZA COMERCIAL	
	País	US Miles	TM	\$/TM	País	US Miles	TM	\$/TM	US Miles	TM
0206	USA	152,84	91,53	1,67	USA	1133,56	538,34	2,11	1.176,82	863,16
	El Salvador	49,59	53,57	0,93	Nicaragua	365,35	205,53	1,78		
	España	111,50	102,31	1,09	Canadá	247,42	204,6	1,21		
	Panamá	20,41	20,58	0,99	Panamá	15,41	18,86	0,82		
	Guatemala	41,02	43,55	0,94	Chile	2,26	2,22	1,02		
	Honduras	31,61	14,77	2,14						
	Jamaica	4,39	11,94	0,37						
	Japón	935,53	157,23	5,95						
	México	1269,67	1134,96	1,12						
	Taiwán	212,73	61,51	3,46						
	Vietnam	111,53	140,76	0,79						
Total	2940,82	1832,71	1,60	Total	1764,00	969,55	1,82			
TOTAL	18.827,00	7.813,27	2,41	TOTAL	10.206,25	3.725,33	2,74	8.620,75	4.087,94	

Precios de novillos en otros mercados

**PRECIO NOVILLO GORDO DE REFERENCIA -
Norteamérica, Centroamérica y Colombia (US\$/kg)**



Fuente: FEDEGAN

Precios en Nicaragua agosto 2008

- Novillos de 250 a 300Kg
 - mínimo C\$ 17 = US\$ 0.87 = ¢476.9
 - máximo C\$ 26.5 = US\$1.35 = ¢743.4
 - (US\$ 1 = C\$ 19.5)
- Canal
 - C\$ 48.5 - 50 el Kilo = US\$ 2.48 – 2.56 = ¢1.356 - ¢ 1.400.
- Destete: C\$ 5,000 = US\$256.4 = ¢140.256

Teoría económica

- Precio = f (oferta : demanda)
- Formas de afectación del precio

Problema = $>$ oferta = $<$ precio

Solución = $<$ oferta = \uparrow precio

Problema = $<$ demanda = $<$ precio

Solución = $>$ demanda = \uparrow precio

Posibles causas de los bajos precios

Efecto combinado de factores:

- Economía inestable:
 - Alta inflación importada (crisis mundial de los energéticos)
 - Alta inflación interna = < capacidad del consumidor
 - Tasas interés al alza = < capacidad de inversión productiva y crédito
 - Cambios en la política cambiaria (mini devaluaciones a bandas):
 - Revaluación del colón = sesgo antiexportador, favoreció importaciones finales 2007 y primer semestre 2008
 - Devaluación a partir de agosto = estímulo a las exportaciones

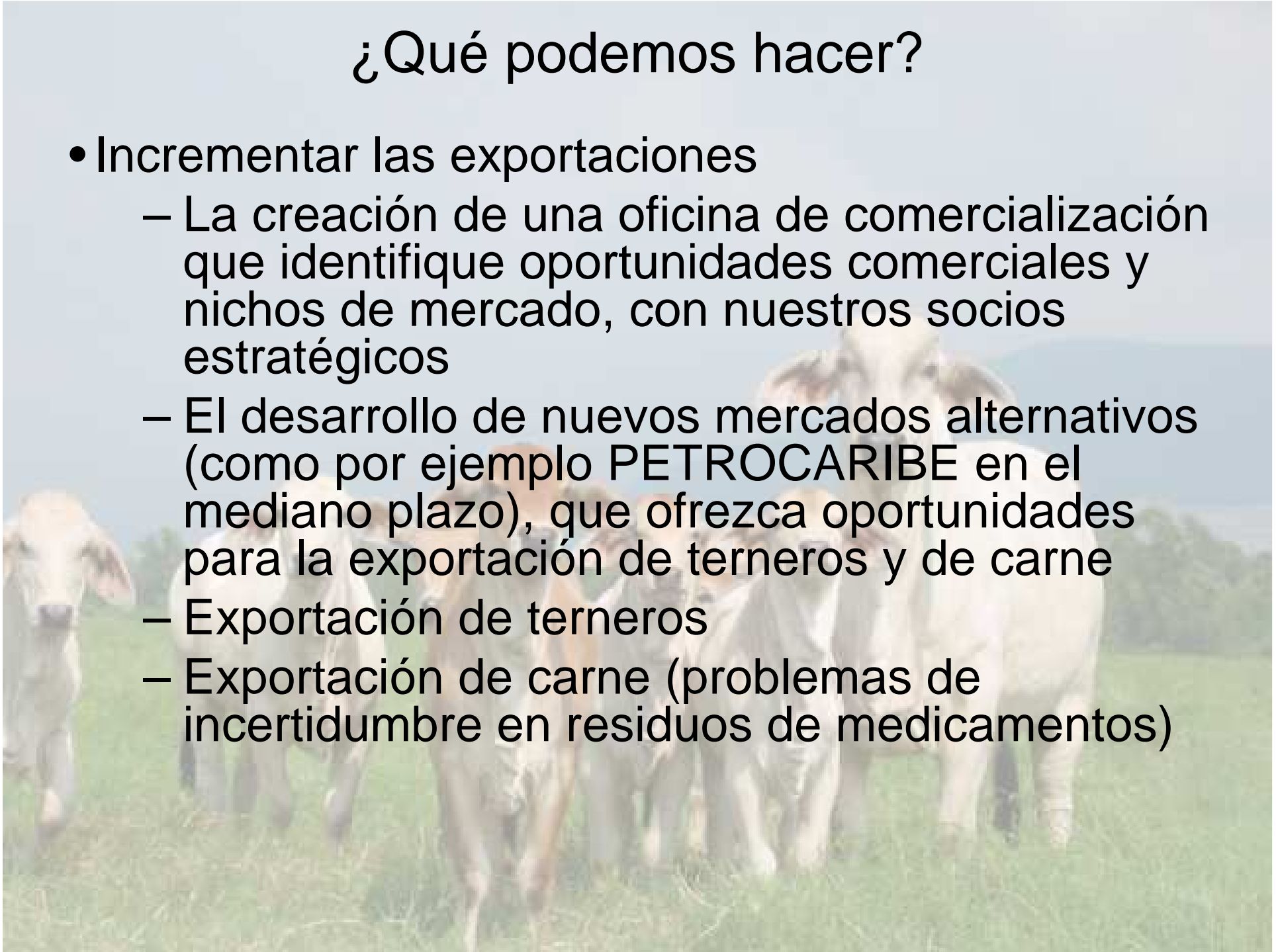
Posibles causas de los bajos precios

Efecto combinado de factores (efecto de bola de nieve):

- Sobre oferta de animales provocada en parte por la incertidumbre de precios bajos en el futuro cercano.
- Baja demanda de animales para engorde en parte por las difíciles condiciones de los pastos en zonas afectadas por la sequía en meses anteriores y que aún no se recuperan.
- Fuertes incrementos en los costos y pérdida de poder adquisitivo de productores, que deben vender más animales para cubrir sus ya elevados costos de producción.
- Lo anterior está provocando una saturación del mercado a nivel de fincas, subastas y plantas de matanza.

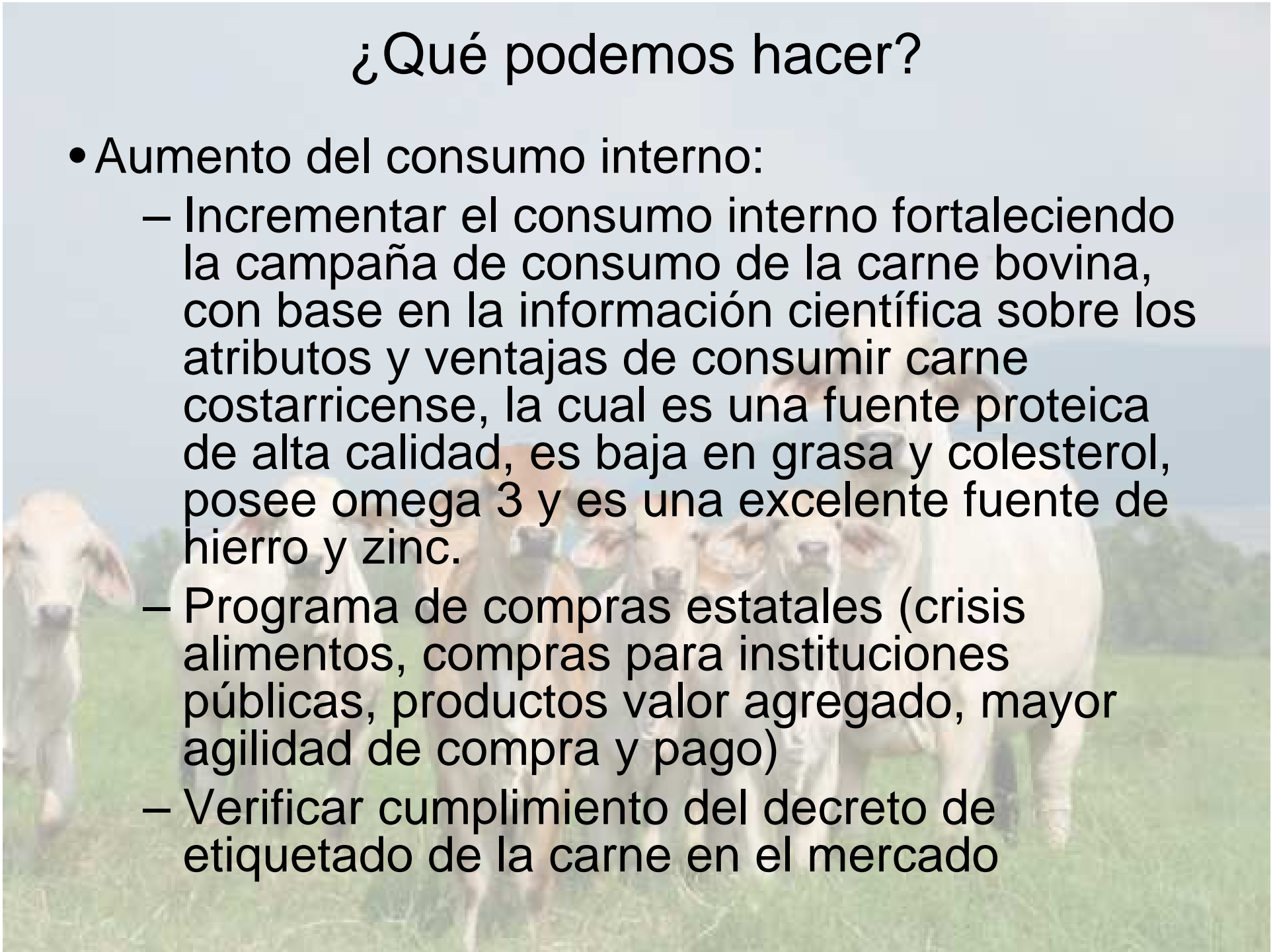
¿Qué podemos hacer?

- Incrementar las exportaciones
 - La creación de una oficina de comercialización que identifique oportunidades comerciales y nichos de mercado, con nuestros socios estratégicos
 - El desarrollo de nuevos mercados alternativos (como por ejemplo PETROCARIBE en el mediano plazo), que ofrezca oportunidades para la exportación de terneros y de carne
 - Exportación de terneros
 - Exportación de carne (problemas de incertidumbre en residuos de medicamentos)



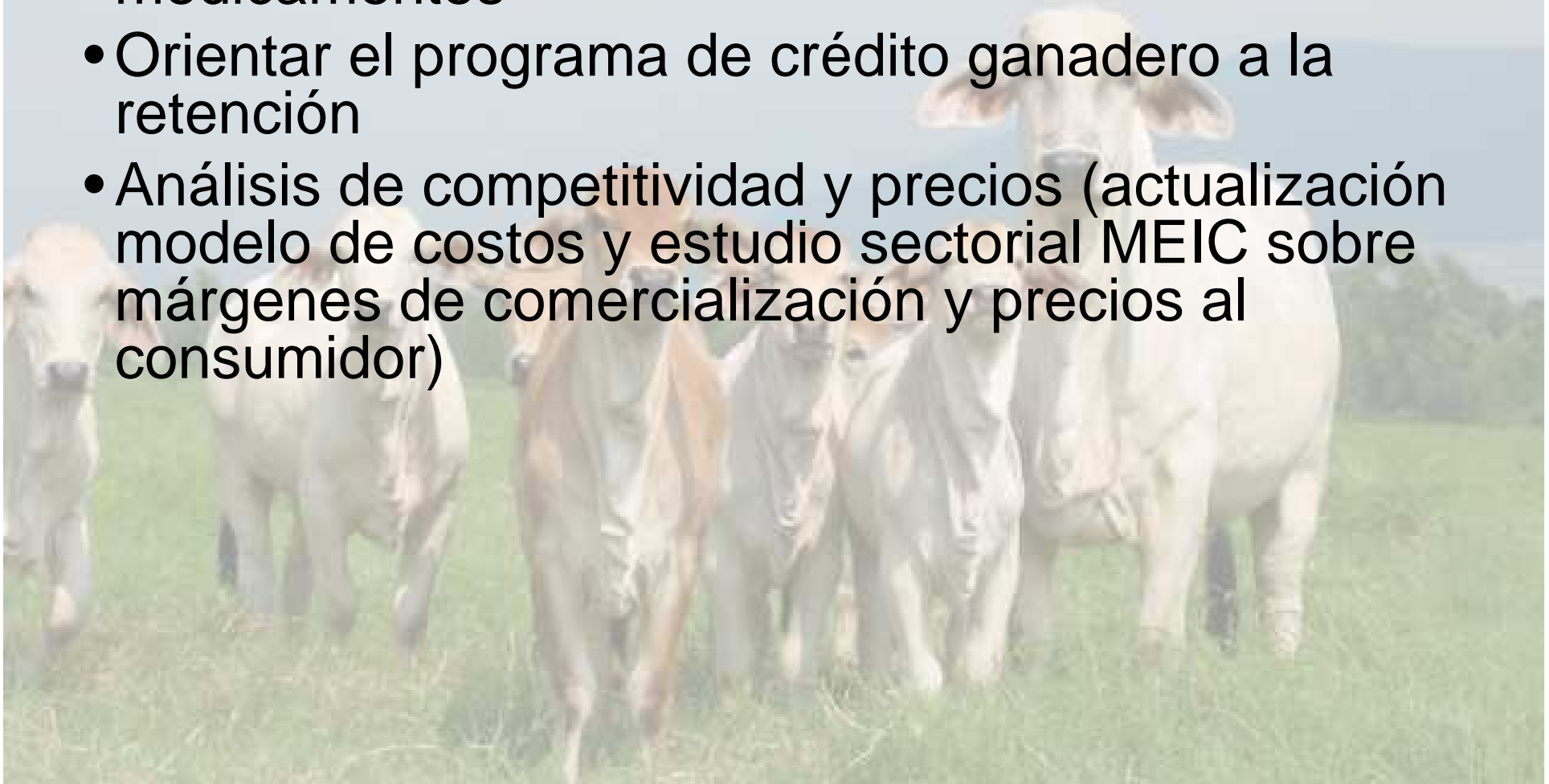
¿Qué podemos hacer?

- Aumento del consumo interno:
 - Incrementar el consumo interno fortaleciendo la campaña de consumo de la carne bovina, con base en la información científica sobre los atributos y ventajas de consumir carne costarricense, la cual es una fuente proteica de alta calidad, es baja en grasa y colesterol, posee omega 3 y es una excelente fuente de hierro y zinc.
 - Programa de compras estatales (crisis alimentos, compras para instituciones públicas, productos valor agregado, mayor agilidad de compra y pago)
 - Verificar cumplimiento del decreto de etiquetado de la carne en el mercado



¿Qué podemos hacer?

- Mayor control sobre importaciones: residuos de medicamentos
- Orientar el programa de crédito ganadero a la retención
- Análisis de competitividad y precios (actualización modelo de costos y estudio sectorial MEIC sobre márgenes de comercialización y precios al consumidor)



**Si todos somos parte del
problema..... debemos ser
parte de la solución**

Recomendaciones a todos los productores

- Prudencia ante la crisis de precios, especialmente a productores de cría**
- Evitar la espiral descendente de los precios**
- Realizar un mejor acabado de los animales**
- Retener animales en finca si las condiciones económicas y de pastos lo permiten**
- Y hacer un uso racional de la información de mercado, para aprovechar mejores precios**
- Prepararse adecuadamente para enfrentar el Fenómeno del Niño en el 2009.**

Por sus aportes....gracias a todos

