

MINISTERIO DE ECONOMÍA, INDUSTRIA Y COMERCIO

ESTUDIO DE MERCADO DE LA CARNE BOVINA

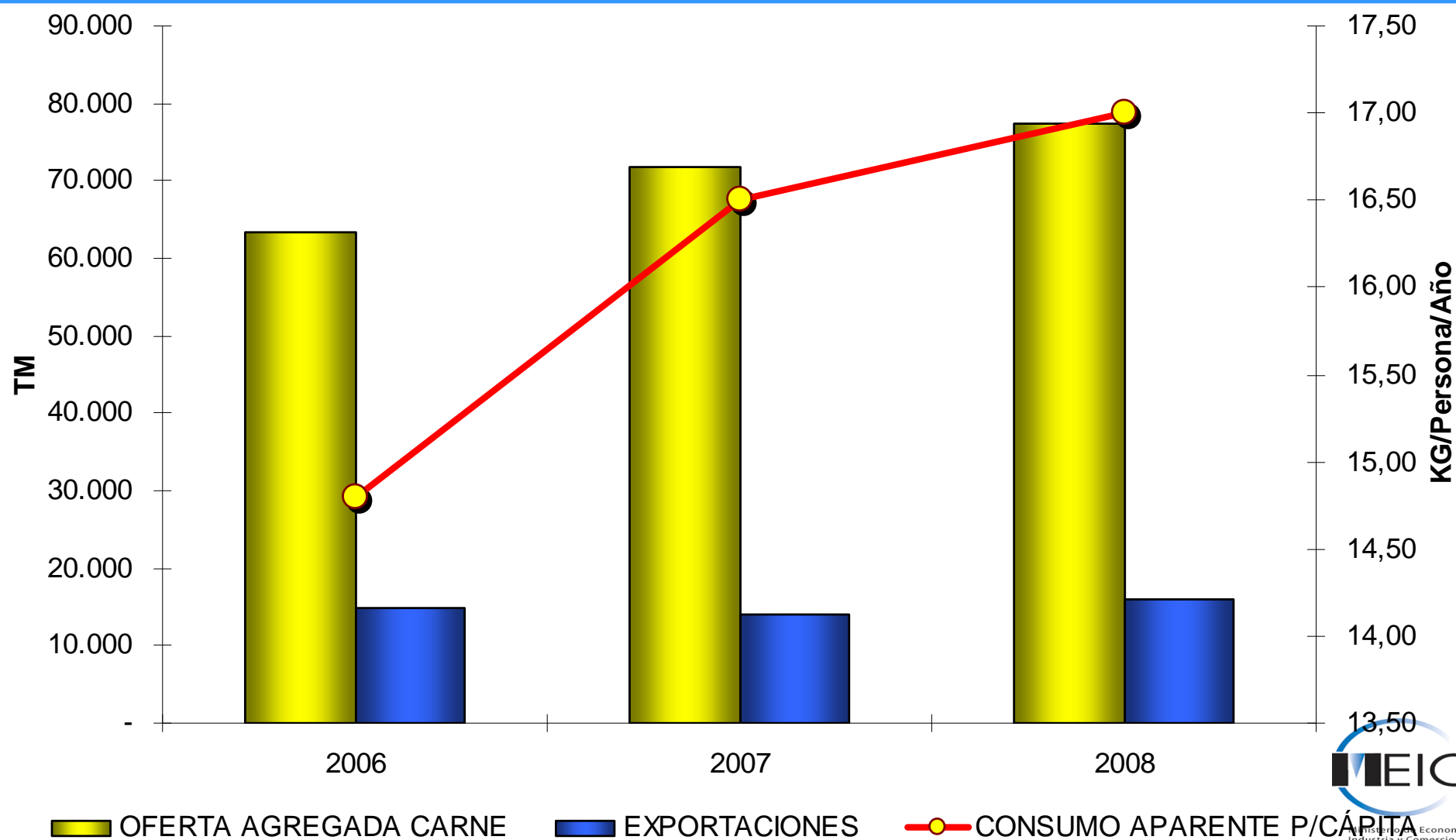
**RESUMEN
CONCLUSIONES
RECOMENDACIONES**

ABRIL, 2009

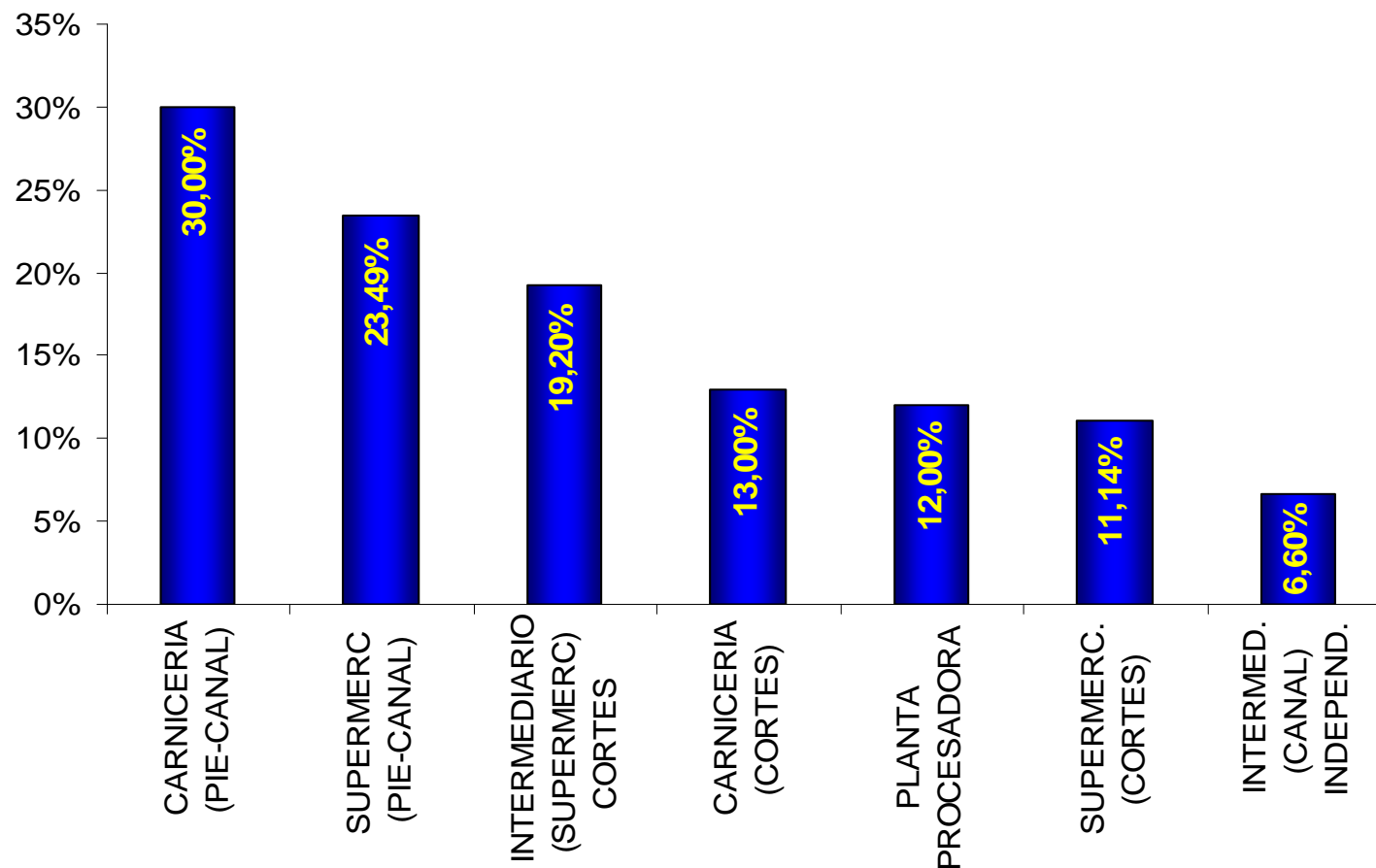


Condición del mercado de la carne

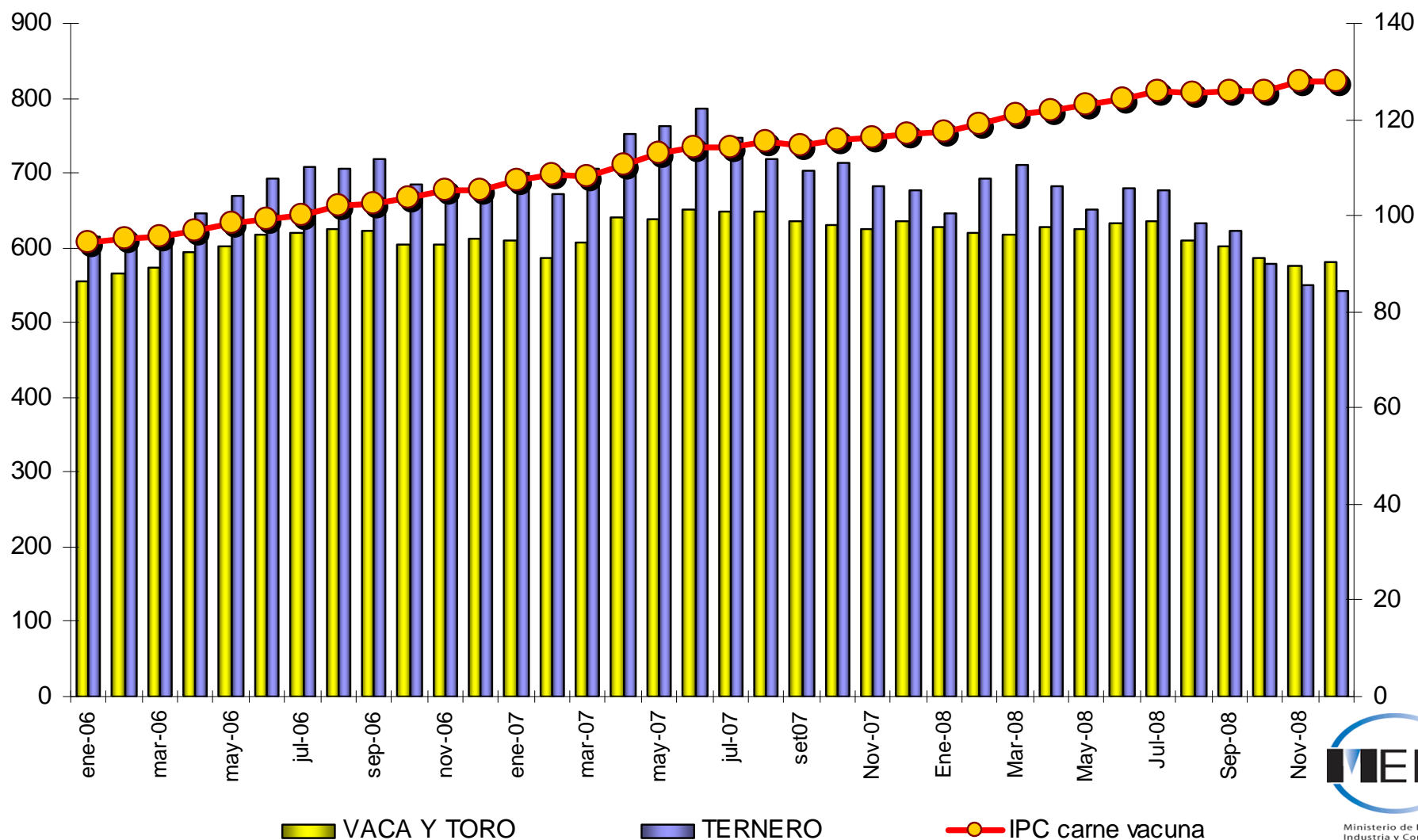
(Oferta agregada= Matanza + Import – Export)



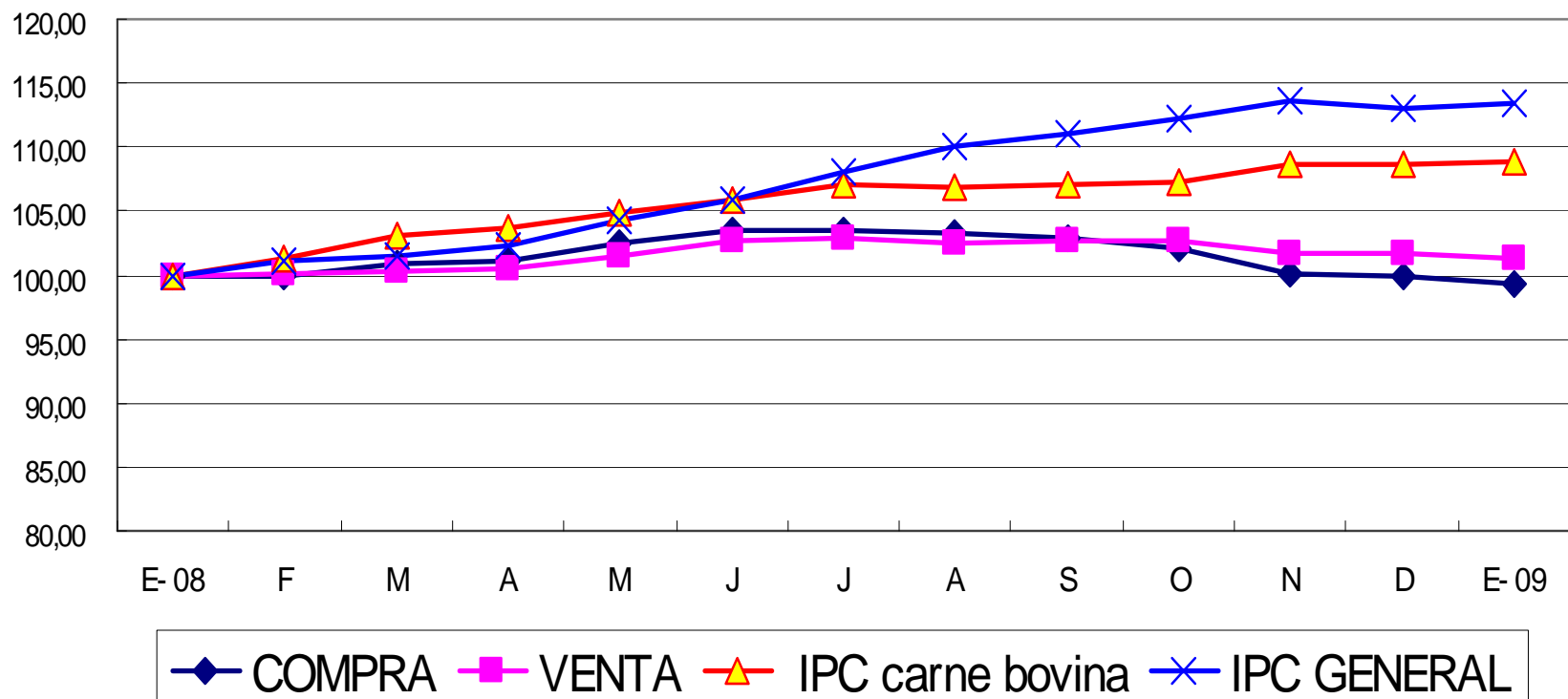
Margen neto de comercialización, según forma y tipo de comercio (antes de impuestos)



Evolución de los precios del ganado en pie y el IPC (acumulado) de la carne vacuna. (IPC de carne vacuna: Bistec, molida, posta y costilla)



EVOLUCION INDICES DE PRECIOS DE COMPRA Y VENTA CARNE EN CANAL EN PLANTAS, IPC CARNE BOVINA E IPC GENERAL BASE ENERO 2008 =100



Resumen conclusiones

- **A nivel de subasta, en algunos casos puede presentarse un significativo grado de concentración en el lado de la demanda (compradores).**

Resumen conclusiones

- **Las plantas procesadoras incrementaron levemente su margen de utilidad a finales de 2008.**
- **No obstante, su margen de utilidad (12%) es de los menores en la cadena de comercialización de la carne.**

Resumen conclusiones

- **Tanto en la intermediación como en la etapa de detallista se registran márgenes de utilidad relativamente altos.**
- **Los precios al consumidor de carne bovina experimentaron variaciones similares a las del IPC en el año 2007 inferiores en el 2008.**

Recomendaciones MEIC – MAG

- **Recomendar al MAG la realización de un Censo Ganadero (Conocer los inventarios de ganado en pié)**
- **Implementar medidas tendientes a disminuir la presión que estaría ejerciendo la sobre oferta sobre los precios de ganado vacuno.**
- **Buscar mercados alternativos diferenciados de los que tiene Nicaragua y otros competidores para subsanar la “posible” sobreoferta de ganado en pie.**

Recomendaciones MEIC

- **Desarrollar base de datos con precios de insumos (commodities, materias primas, precios subastas, etc) que se relacione con la industria y el comercio cárnico y otros.**