

# Informe Estadístico

## Comisión Base de Datos

**Exportaciones**



**Precio Canal**



**Hoja Amarilla**



**Matanza**



**Importaciones**



**Índice de precios**



# Exportaciones

## Acumulado a Setiembre - 2002

Partida	Miles de \$	T.M.
201 Fresca o refrigerada	4.370,20	1.464,43
202 Congelada	7.198,85	3.206,83
206 Despojos Comestibles	490,38	579,48
<b>Total</b>	<b>12.059,43</b>	<b>5.250,75</b>

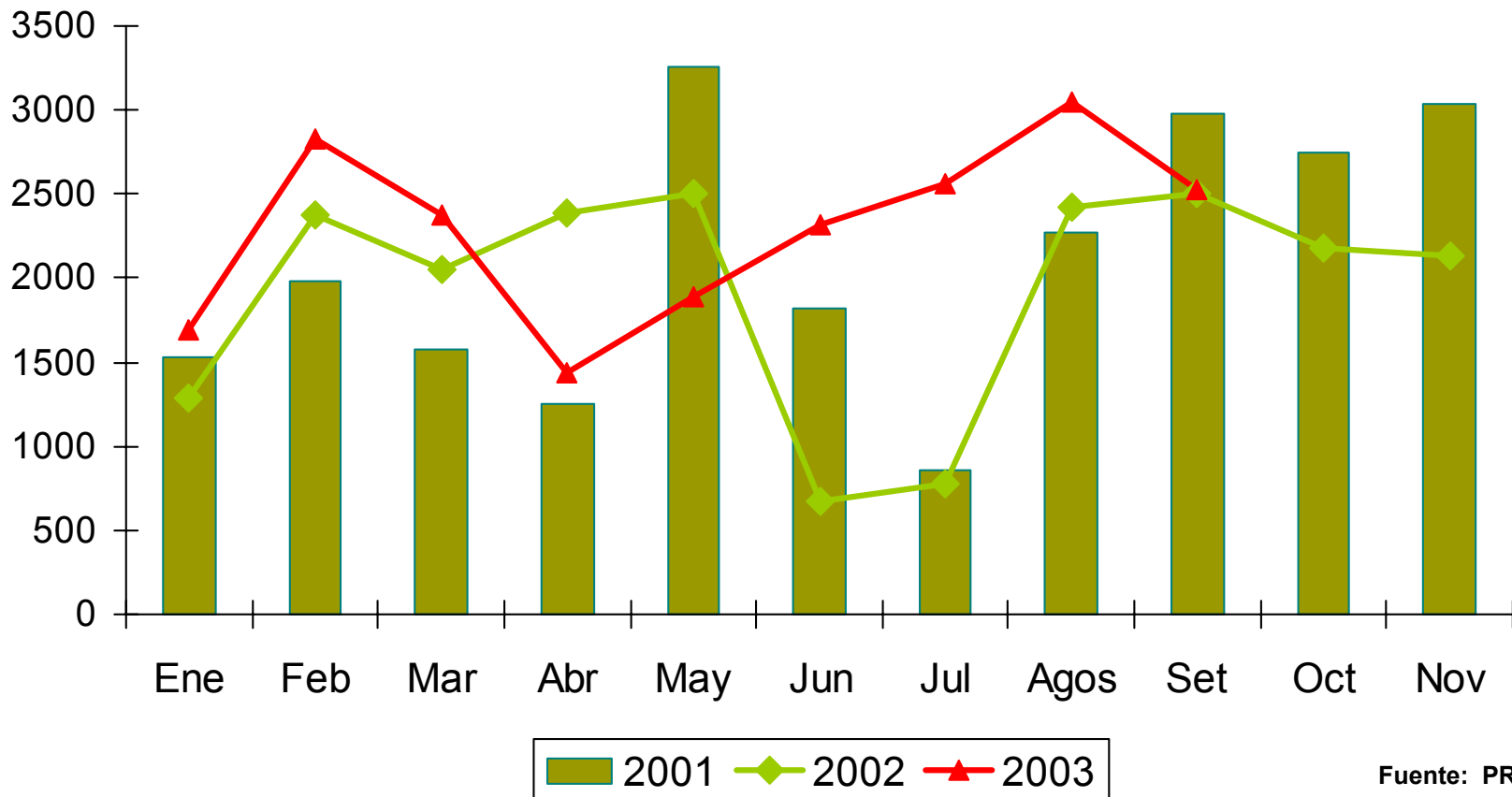
## Acumulado a Setiembre - 2003

Partida	Miles de \$	T.M.
201 Fresca o refrigerada	8.919,09	3.295,61
202 Congelada	10.846,61	5.686,37
206 Despojos Comestibles	922,55	1.138,44
<b>Total</b>	<b>20.688,25</b>	<b>10.120,42</b>

# Comparativo de Exportaciones

Años 2001-2002-2003

Miles de \$

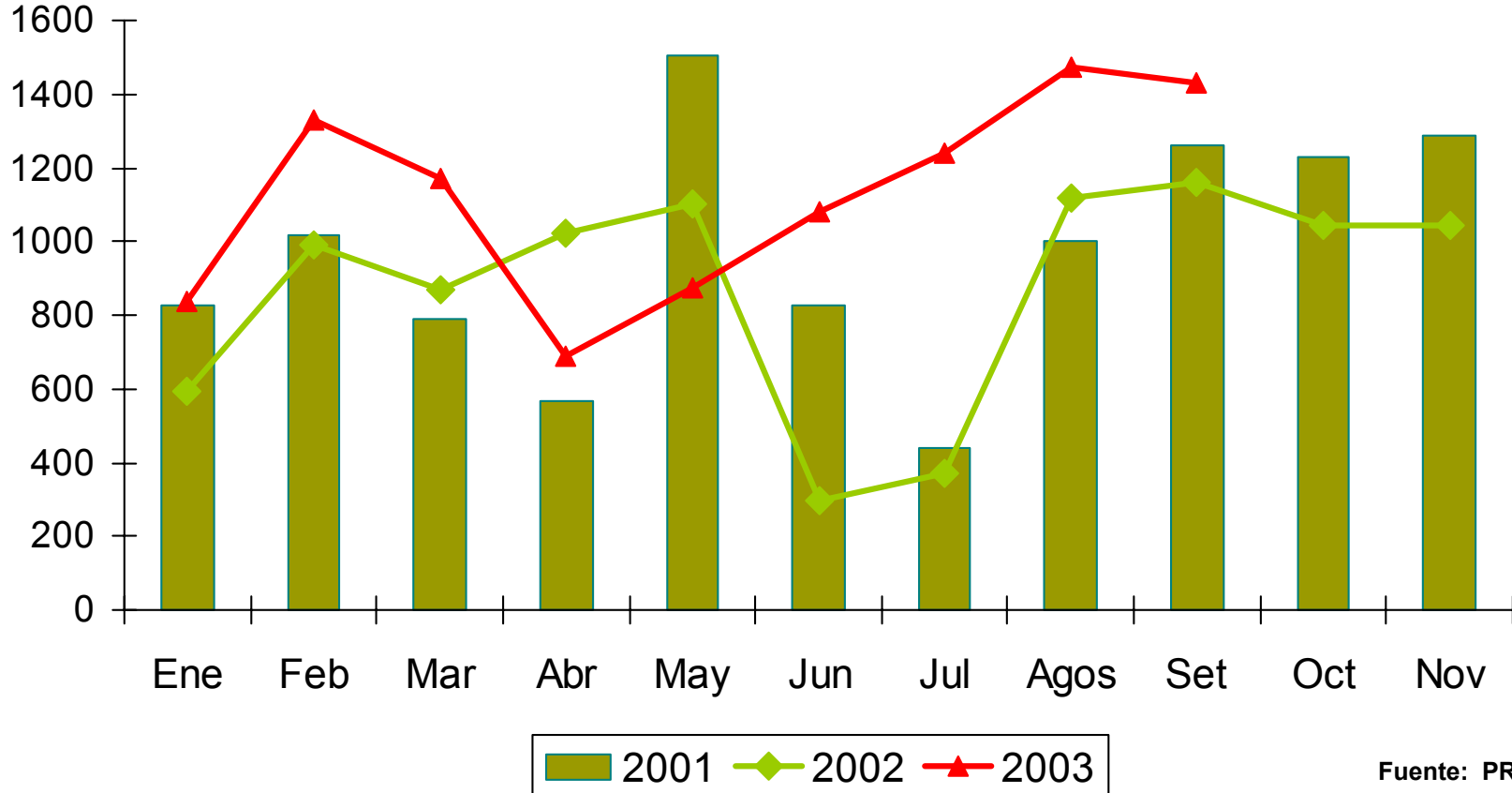


Fuente: PROCOMER

# Comparativo de Exportaciones

Años 2001-2002-2003

Toneladas

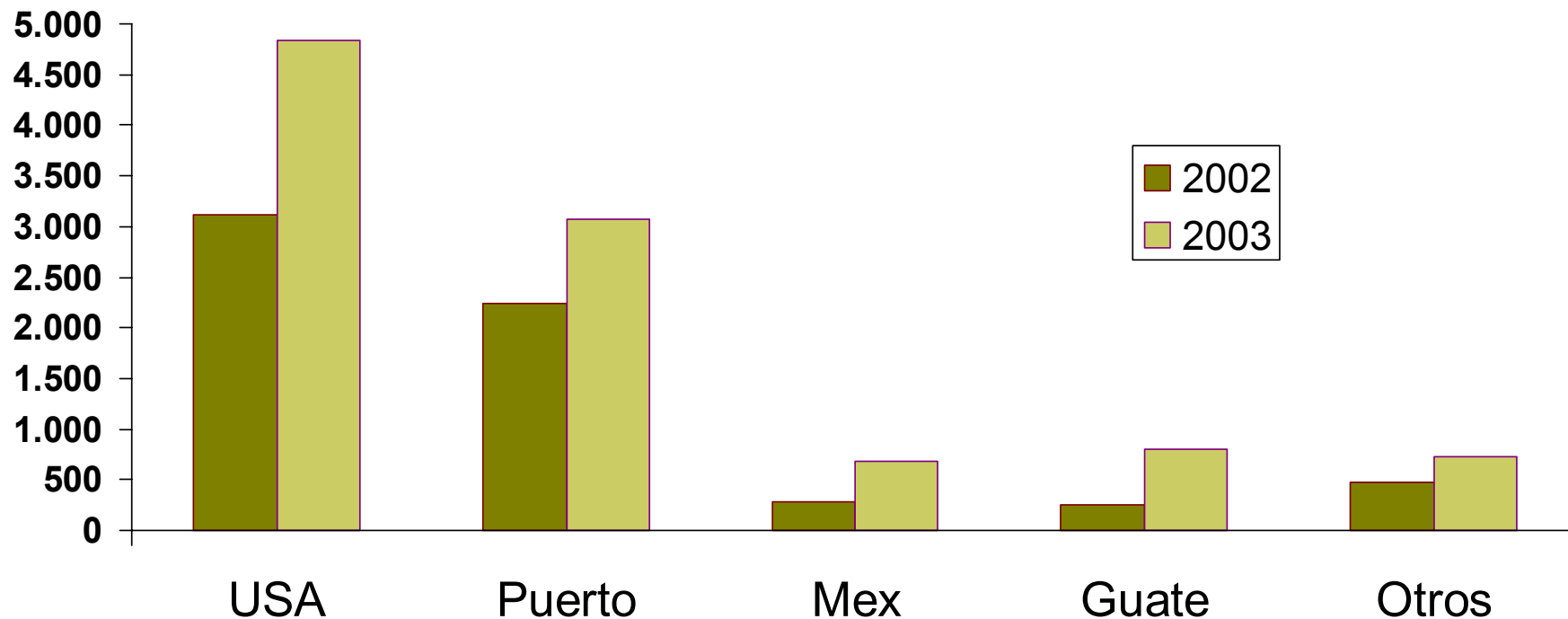


Fuente: PROCOMER

# Comparativo de Exportaciones

## Por País

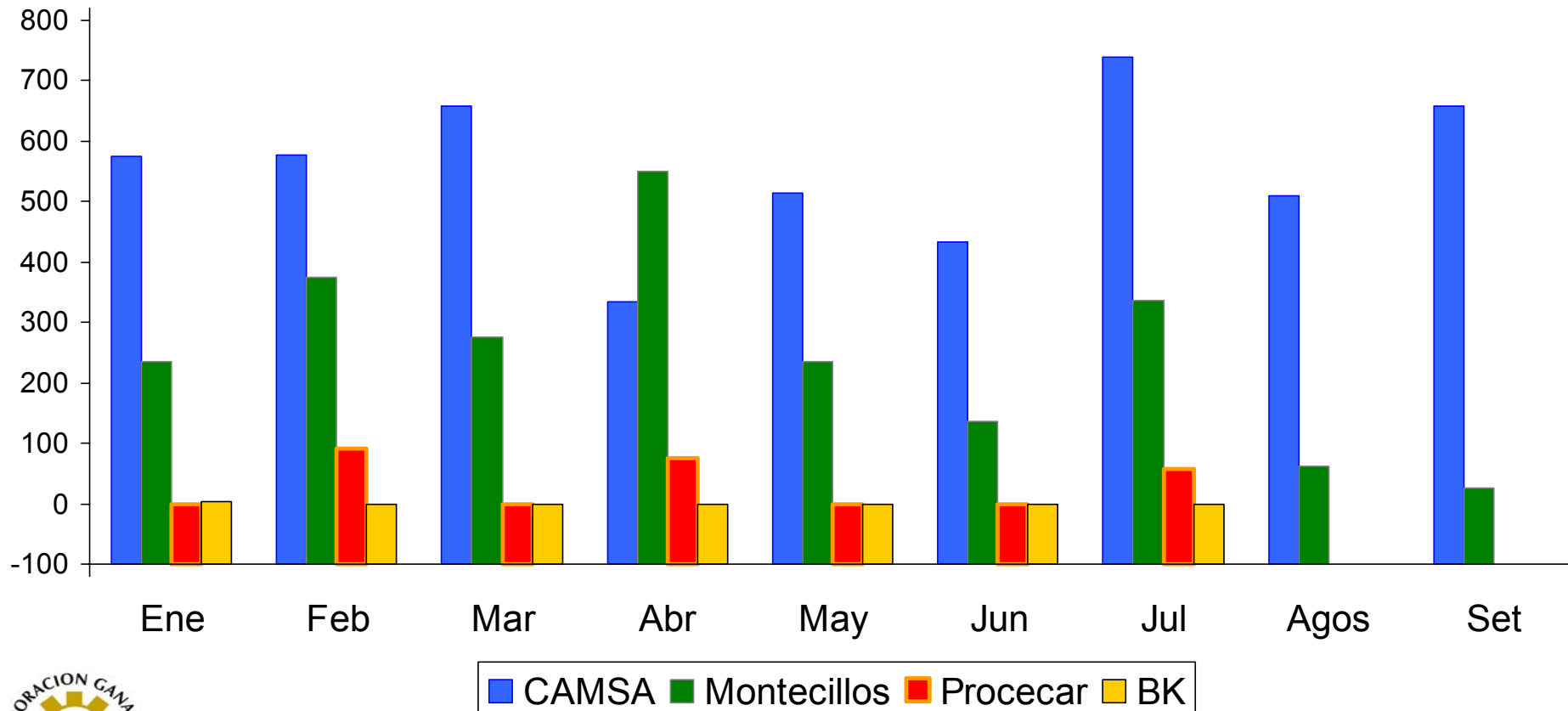
Años 2002 y 2003  
Toneladas  
Periodo Enero-Julio



Otros

# Comparativo de Exportaciones Estados Unidos

Año 2003  
Toneladas



# Importaciones

## Acumulado a Agosto - 2002

Partida	Miles de \$	Toneladas
201 Fresca o refrigerada	3.037,98	1.372,55
202 Congelada	3.208,04	1.126,42
206 Despojos Comestibles	1.121,44	692,48
<b>Total</b>	<b>7.367,46</b>	<b>3.191,45</b>

## Acumulado a Agosto - 2003

Partida	Miles de \$	Toneladas
201 Fresca o refrigerada	635,46	274,03
202 Congelada	3.343,87	1.167,77
206 Despojos Comestibles	604,11	511,83
<b>Total</b>	<b>4.583,44</b>	<b>1.953,64</b>

# Importaciones

Año 2003  
En Toneladas

MES	AÑO 2003
ENERO	514,43
FEBRERO	487,34
MARZO	108,62
ABRIL	144,45
MAYO	656,64
JUNIO	167,60
JULIO	293,89
AGOSTO	107,29
SEPTIEMBRE	153,28
OCTUBRE	211,91
TOTAL	2.845,45

# Importaciones

Importaciones mensuales del Año 2003  
por País de Origen  
Al mes de Octubre

Mes	Chile	Guatemala	Nicaragua	Panamá	USA	Canadá	Total Kg./ Mes
Enero	82.200	56.032	233.810	26.000	94.254	19.052	514.432
Febrero	230.920	55.980	101.776	13.500	85.160	0	487.336
Marzo	0	37.350	4.200	0	61.360	0	108.622
Abril	45.500	0	11.806	0	48.002	37.414	144.446
Mayo	424.914	74.646	15.094	10.100	110.690	0	656.644
Junio	45.300	37.404	19.400	0	65.494	0	167.598
Julio	42.346	55.982	44.480	0	137.872	0	293.892
Agosto	26.900	56.058	0	0	24.328	0	107.286
Septiembre	0	56.058	41.752	0	55.216	0	153.282
Octubre	22.106	37.372	42.532	10.200	71.780	25.460	211.912
<b>Total / País (T.M.)</b>	<b>920.186</b>	<b>466.882</b>	<b>514.850</b>	<b>59.800</b>	<b>754.156</b>	<b>81.926</b>	<b>2.845.450</b>

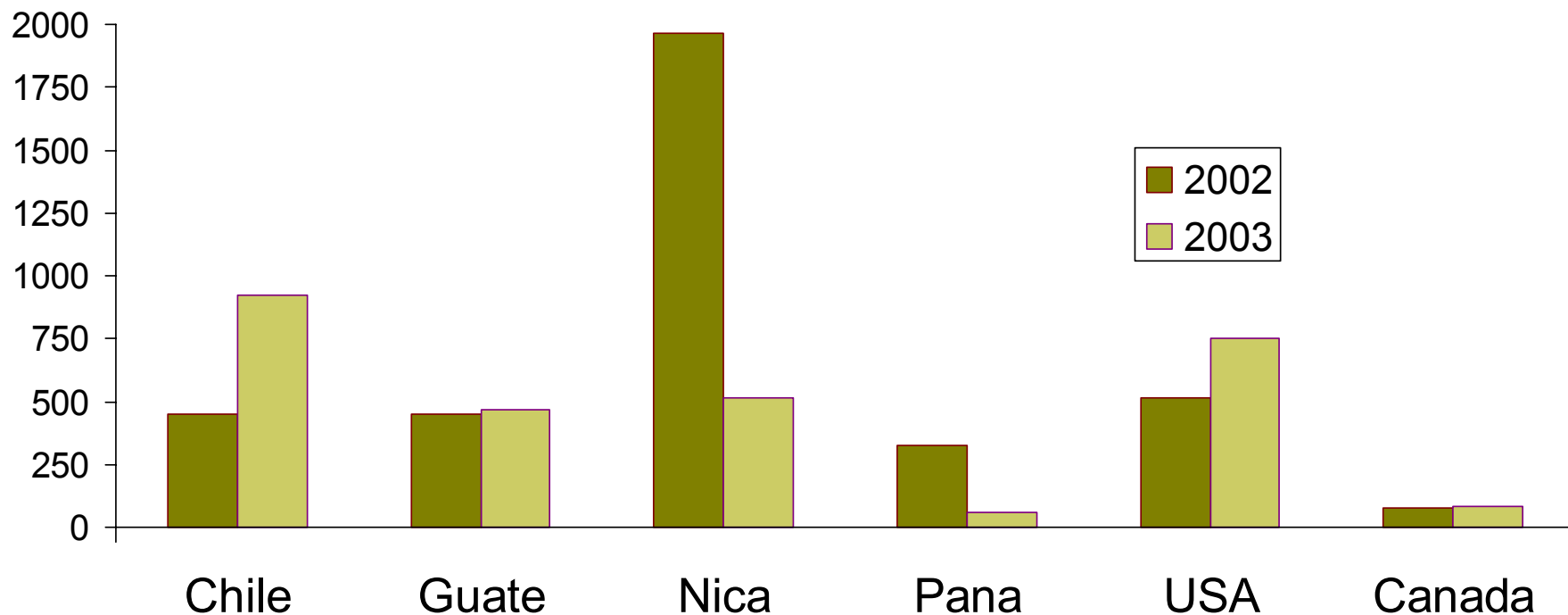
# Importaciones

Importaciones mensuales del Año 2002  
por País de Origen  
Al mes de Octubre

Mes	Chile	Guatemala	Nicaragua	Panamá	USA	Canadá	Total Kg./ Mes
Enero	52.900	56.140	76.600	19.600	29.700	0	234.940
Febrero	39.500	18.740	264.882	39.000	31.304	0	393.426
Marzo	34.300	37.376	661.074	16.600	37.274	0	786.624
Abril	5.000	37.398	280.300	40.000	73.926	0	436.624
Mayo	15.600	37.476	182.988	20.000	15.394	0	271.458
Junio	4.500	56.082	283.258	48.872	48.062	0	440.774
Julio	106.586	56.082	104.002	114.000	103.372	19.836	503.878
Agosto	72.420	93.324	69.066	20.000	65.234	0	320.044
Septiembre	28.300	18.606	6.000	10.000	39.380	0	102.286
Octubre	93.004	37.398	37.492	0	71.110	57.550	296.554
<b>Total / País (T.M.)</b>	<b>452.110</b>	<b>448.622</b>	<b>1.965.662</b>	<b>328.072</b>	<b>514.756</b>	<b>77.386</b>	<b>3.786.608</b>

# Comparativo de Importaciones Por País de Origen

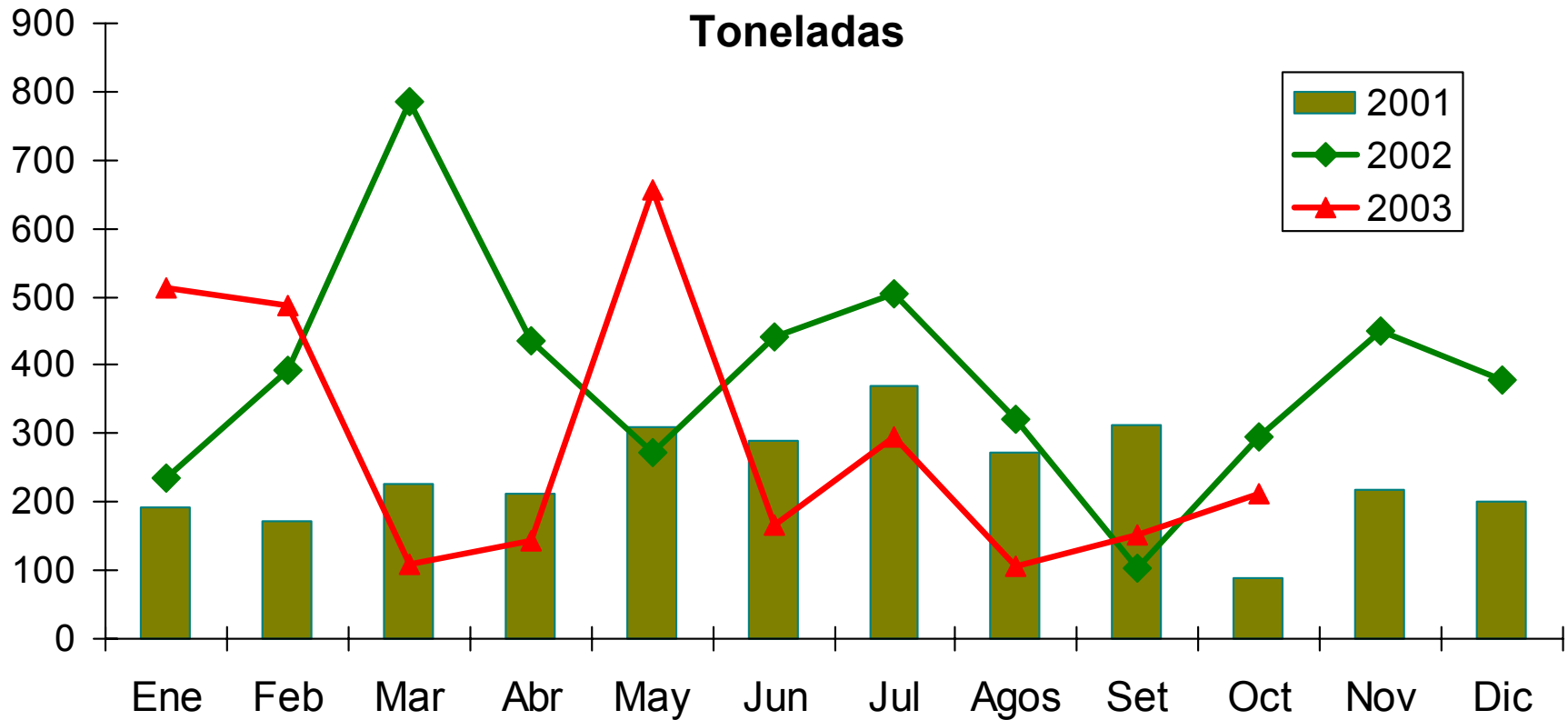
Años 2002 y 2003  
por País de Origen  
Acumulados al mes de Octubre



# Comparativo de Importaciones

Años 2001-2002-2003

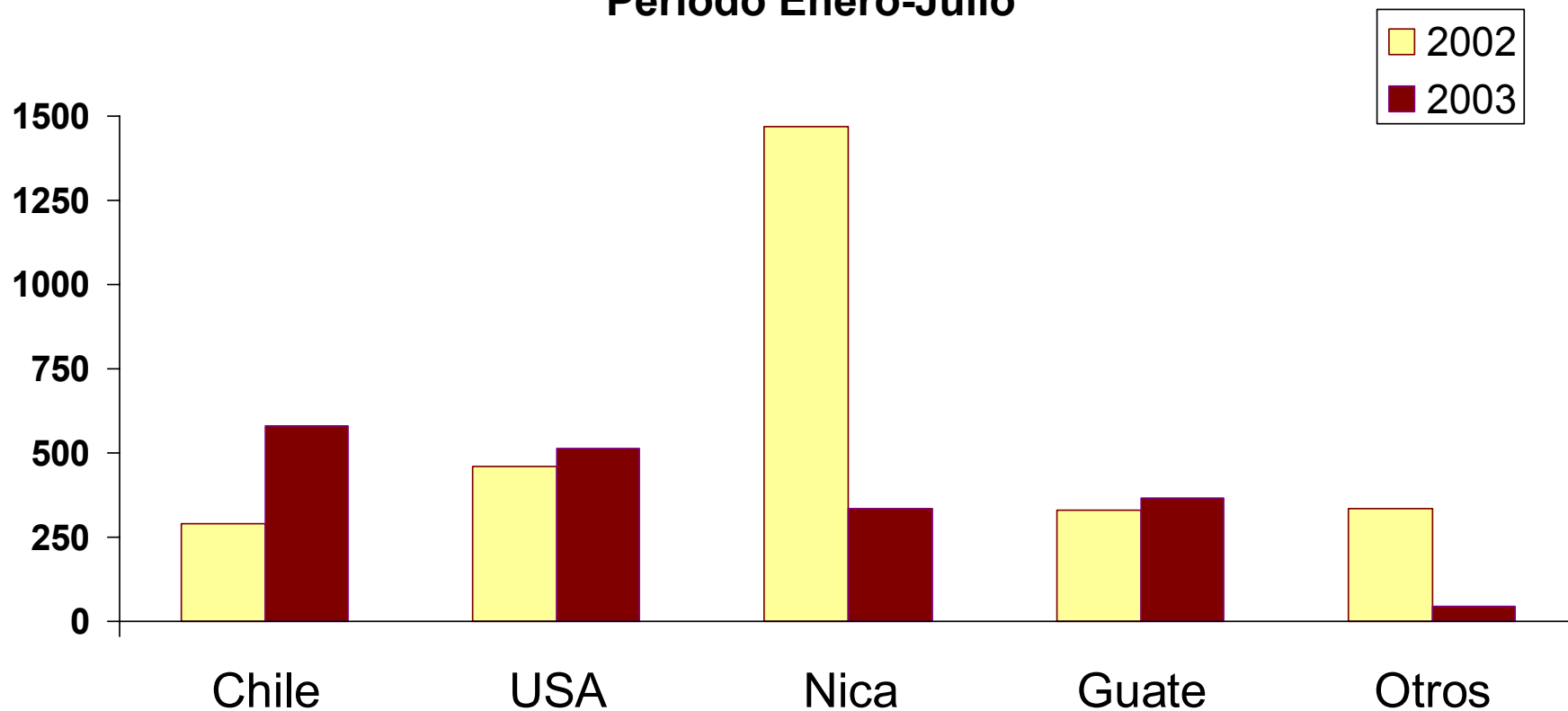
Toneladas



# Comparativo de Importaciones

## Por País

Años 2002 y 2003  
Toneladas  
Periodo Enero-Julio



Otros

# Comparación de Matanza

## En Animales

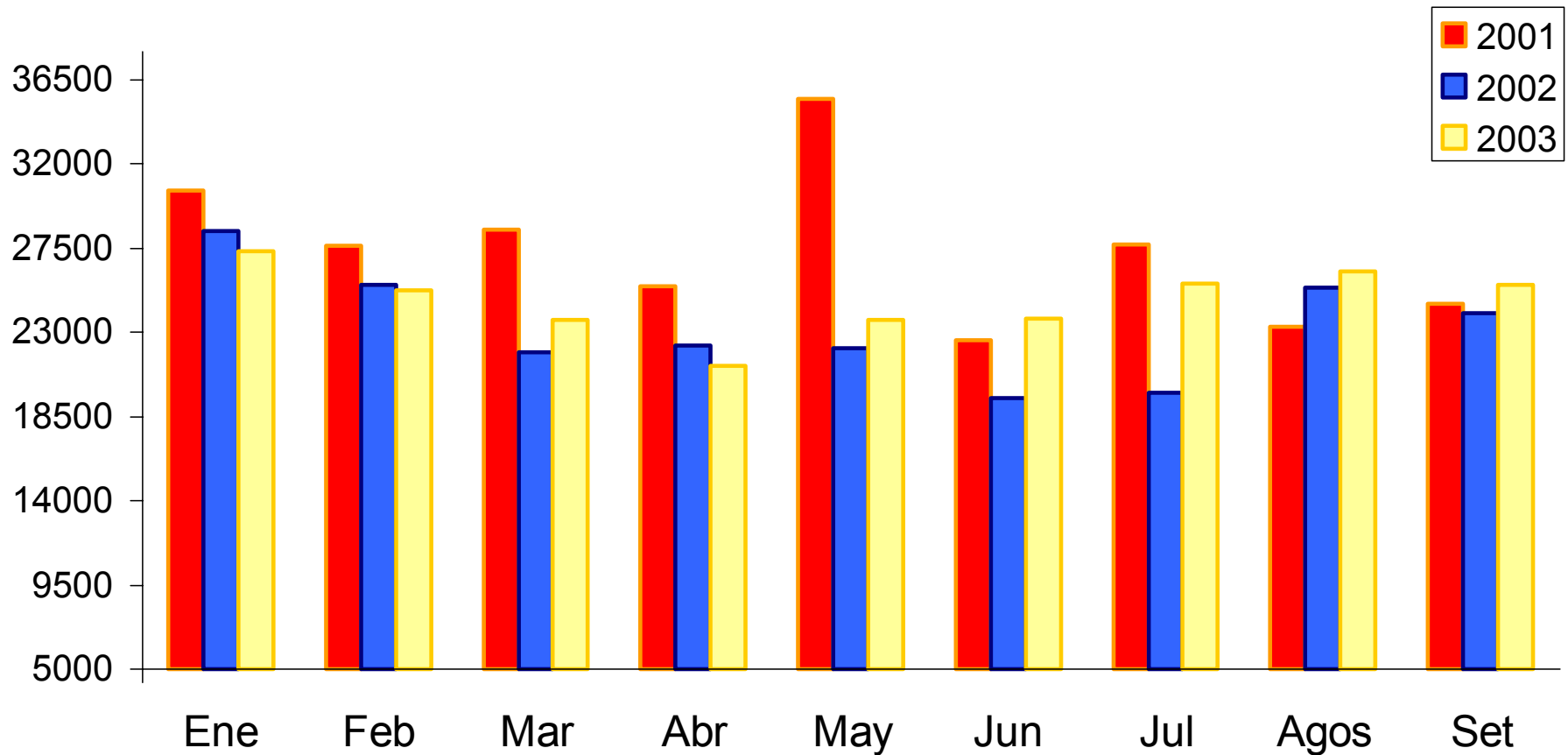
MES	ANO 2001	ANO 2002	ANO 2003	DIFERENCIA 2003-2002
ENERO	30.597	28.422	27.366	-1.056
FEBRERO	27.621	25.537	25.259	-278
MARZO	28.469	21.967	23.659	1.692
ABRIL	25.463	22.296	21.234	-1.062
MAYO	35.502	22.116	23.687	1.571
JUNIO	22.580	19.483	23.719	4.236
JULIO	27.713	19.786	25.643	5.857
AGOSTO	23.334	25.394	26.281	887
SETIEMBRE	24.555	23.989	25.534	1.545
Total / Periodo	245.834	208.990	222.382	13.392

Total / Año	327.263	282.918	222.382
-------------	---------	---------	---------

# Comparación de Matanza

Años 2001-2002-2003

En Animales



# Distribución de la Matanza

Acumulado a Setiembre 2003

Unidades Animales

	2002			2003		
	Machos	Hembras	Terneros	Machos	Hembras	Terneros
Setiembre	115.539	97.745	2.750	131.753	98.217	3.036
<b>Total</b>	<b>216.034</b>			<b>233.006</b>		

	2002 vrs 2003		
	Machos	Hembras	Terneros
Diferencia	16.214	472	286
<b>Total</b>	<b>16.972</b>		

# Precio Promedio Mensual

Año 2003

\$ / £

Meses	AUS/NZ 90%	Chuck 85%	Cent. Ame 90%
Enero	\$1,02	\$0,94	\$0,99
Febrero	\$0,99	N.D.	\$0,97
Marzo	\$0,97	N.D.	\$0,96
Abril	\$0,93	N.D.	\$0,92
Mayo	\$0,90	\$0,94	\$0,89
Junio	\$0,90	\$0,94	\$0,88
Julio	\$0,93	\$0,94	\$0,91
Agosto	\$1,04	\$0,99	\$0,99
Septiembre	\$1,11	\$1,09	\$1,10
Octubre	\$1,13	\$1,12	\$1,07
Noviembre	\$1,23	\$1,20	\$1,16

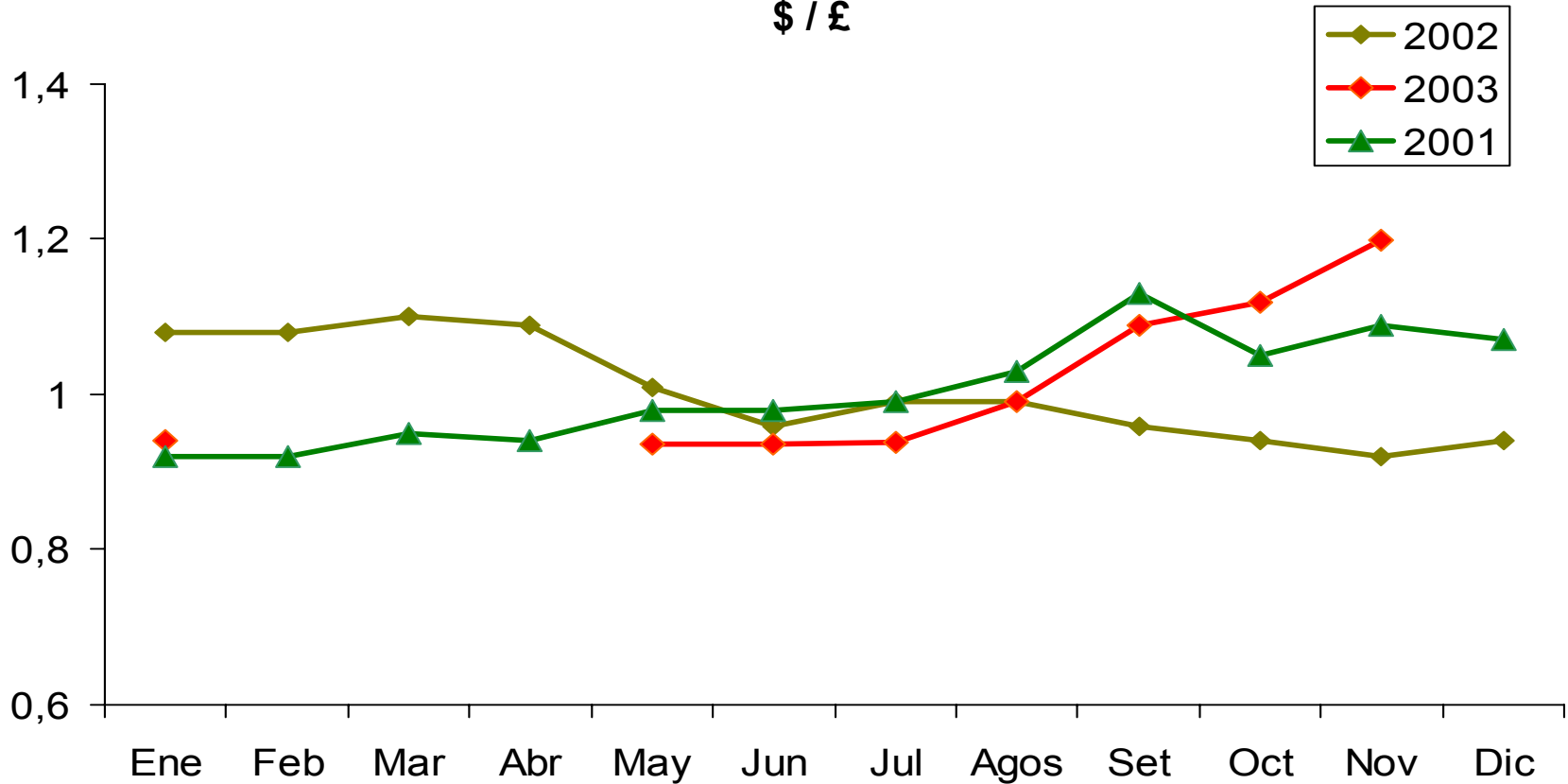
N.D.  No Disponible

Fuente: Hoja Amarilla

# Comparativo de Precios Chuck 85%

Años 2001 - 2002 - 2003

\$ / £



# Aumento % de Chuck 85%

Variación % \$ / £			
Enero-Diciembre		Periodo	Enero 98- Nov 03
Año	Cambio %	Enero-Nov	
1998	-12,36%	-12,36%	
1999	11,39%	11,39%	
2000	7,59%	6,90%	
2001	16,30%	18,48%	
2002	-12,96%	-13,91%	
2003		27,68%	11,24%

# Aumento % de los Precios Macho Canal

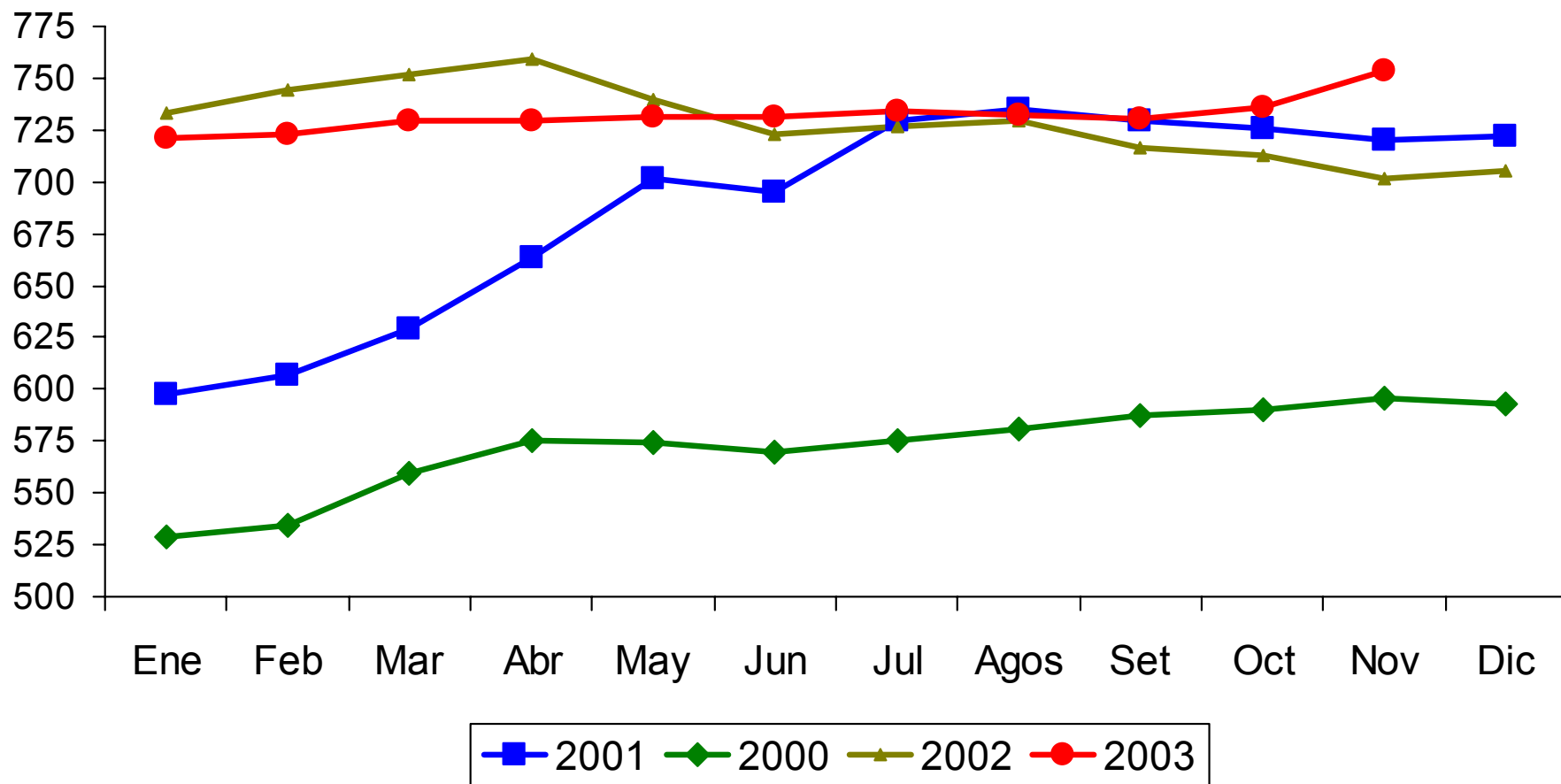
Anual y Acumulada  
¢ / Kg.

Enero-Diciembre		Periodo	Enero 98-Nov 03
Año	Cambio %	Enero-Nov	
1998	13,5%	12,9%	
1999	1,6%	2,0%	
2000	12,1%	11,6%	
2001	20,8%	21,4%	
2002	-3,8%	-2,8%	
2003		2,1%	

# Precio Macho Canal

Años 2000, 2001, 2002, 2003

¢ / Kg.



# Aumento % de los Precios Macho Canal

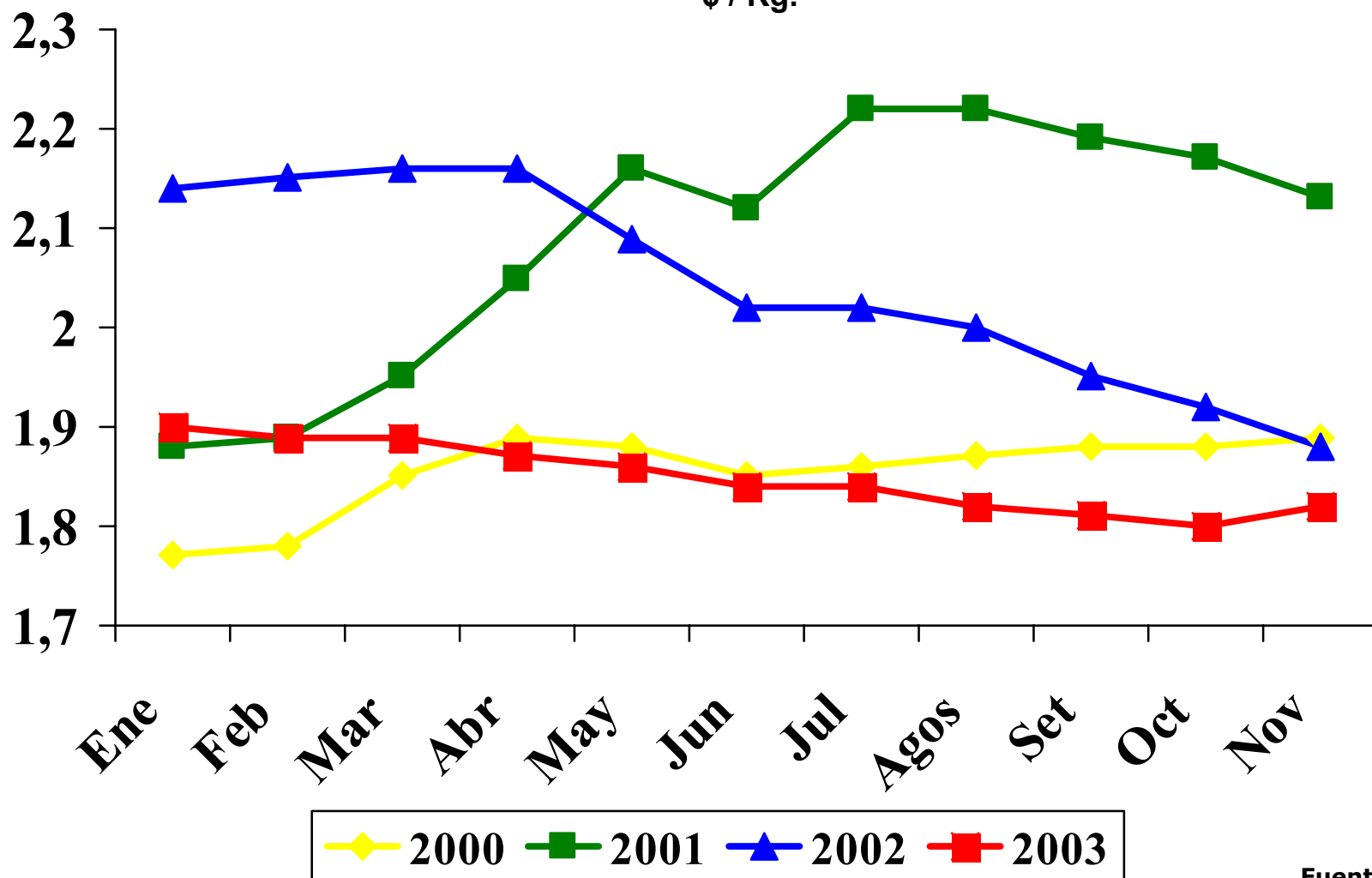
Anual y Acumulada  
\$/ Kg.

Enero-Diciembre		Periodo	Enero 98-Nov 03
Año	Cambio %	Enero-Nov	
1998	3,0%	4,4%	
1999	-6,8%	-5,8%	
2000	5,6%	6,3%	
2001	13,1%	15,4%	
2002	-12,5%	-10,1%	
2003		-5,3%	-3,5%

# Precio Macho Canal

Años 2000, 2001, 2002, 2003

\$/ Kg.



# Aumento % de los Precios Hembra Canal

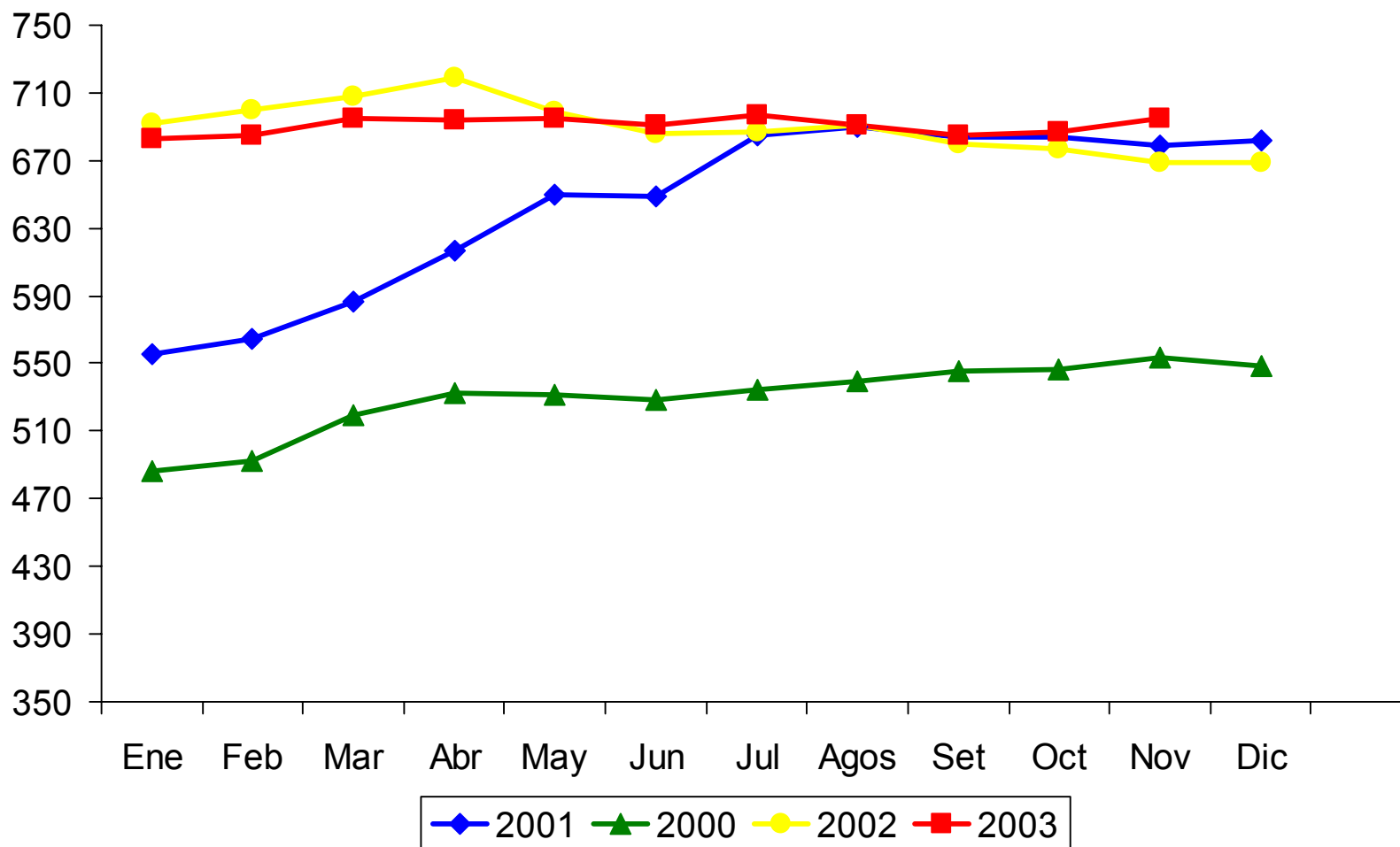
Anual y Acumulada  
¢ / Kg.

Enero-Dic		Periodo	Enero 98-Nov 03
Año	Cambio %	Enero-Nov	
1998	11,6%	12,7%	
1999	-1,0%	-0,7%	
2000	12,8%	13,7%	
2001	22,8%	22,2%	
2002	-3,4%	-3,4%	
2003		1,8%	60,0%

# Precio Hembra Canal

Años 2000, 2001, 2002, 2003

¢ / Kg.



# Aumento % de los Precios Hembra Canal

Años 2000, 2001, 2002, 2003

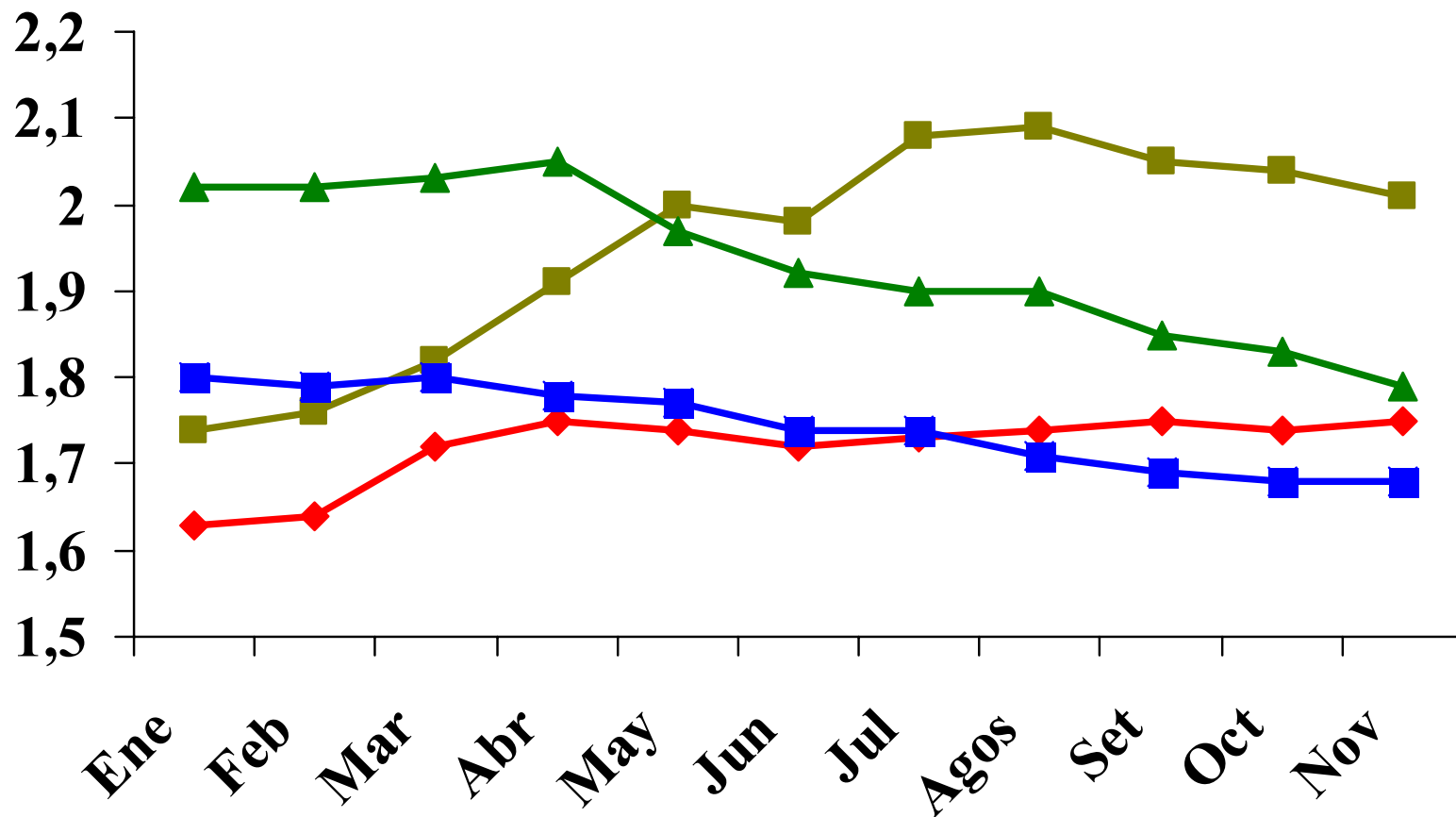
\$/ Kg.

Enero-Dic		Periodo	Enero 98-Nov 03
Año	Cambio %	Enero-Nov	
1998	1,2%	3,2%	
1999	-9,2%	-8,3%	
2000	6,2%	7,7%	
2001	14,9%	15,3%	
2002	-12,1%	-11,3%	
2003		-6,3%	-5,1%

# Precio Hembra Canal

Años 2000, 2001, 2002, 2003

\$/ Kg.



◆ 2000 ■ 2001 ▲ 2002 ■ 2003



Fuente: CNP  
Banco Central

# Indice de Precios al Consumidor

Reportado para Carne de Res, Pollo y Cerdo

2003

Corte	% Variación de Enero - Oct
Muslo	4,17%
Pechuga	3,65%
Pollo Entero	4,09%
Posta Cerdo	0,41%
Molida Especial	0,70%
Molida Corriente	7,46%
Hígado	1,39%
Posta de primera	0,98%
Posta de segunda	-0,38%
Lomo	1,14%

Fuente: CNP

# Índice de Precios al Consumidor

## Precio Promedio en colones

Variación % ¢ / £		
Enero-Diciembre		Periodo
Año	Cambio % Anual	Enero-Oct
1998	17,95%	16,40%
1999	5,12%	3,40%
2000	8,84%	7,43%
2001	16,59%	15,07%
2002	5,23%	3,72%
2003		1,88%

# Índice de Precios al Consumidor

## Precio Promedio en dólares

Variación % \$ / £		
Enero-Diciembre		Periodo
Año	Cambio % Anual	Enero-Oct
1998	7,02%	7,60%
1999	-3,60%	-4,43%
2000	2,54%	2,30%
2001	9,15%	9,38%
2002	-4,27%	-3,98%
2003		-5,50%

# Comparativo de Variación % de Precios

Hoja Amarilla

Carne Canal

IPC

## De Enero - Noviembre / Año

		1999	2000	2001	2002	2003
<b>Hoja amarilla</b>	\$ / £	11.39%	6.90%	18.48%	13.91%	<b>27.68%</b>
<b>Carne canal</b>	<b>Macho ¢</b>	<b>2.0%</b>	<b>11.6%</b>	<b>21.4%</b>	<b>-2.8%</b>	<b>2.1%</b>
	<b>Macho \$</b>	-5.8%	6.3%	15.4%	-10.1%	<b>-5.3%</b>
	<b>Hembra ¢</b>	<b>-0.7%</b>	<b>13.7%</b>	<b>22.2%</b>	<b>-3.4%</b>	<b>1.8%</b>
	<b>Hembra \$</b>	-8.3%	7.7%	15.3%	-11.3%	<b>-6.3%</b>
	<b>Promedio ¢</b>	<b>0.97%</b>	<b>12.65%</b>	<b>21.80%</b>	<b>-3.10%</b>	<b>1.95%</b>
	<b>Promedio \$</b>	<b>-7.05%</b>	<b>7.00%</b>	<b>15.35%</b>	<b>-10.70%</b>	<b>-5.80%</b>
<b>IPC</b>	<b>Promedio ¢</b>	<b>3.40%</b>	<b>7.43%</b>	<b>15.07%</b>	<b>3.72%</b>	<b>1.88%</b>
	<b>Promedio \$</b>	<b>-4.43%</b>	<b>2.30%</b>	<b>9.38%</b>	<b>-3.98%</b>	<b>-5.50%</b>

# Informe Estadístico

## Comisión Base de Datos

**Exportaciones**



**Precio Canal**



**Hoja Amarilla**



**Matanza**



**Índice de Costos**



**Importaciones**



**Índice de precios**



# Otros Países Exportadores

---

- Son a quienes se les a exportado cantidades menores de 350 TM durante este 2003:

***Argentina***

***Panamá***

***Colombia***

***El Salvador***

***Hong Kong***

***Jamaica***

***Japón***

***Nicaragua***

# Otros Países Importadores

---

- Son a quienes se les a exportado cantidades menores de 42 TM durante este 2003:

***Canadá***

***Panamá***

# Informe Estadístico

## Comisión Base de Datos

**Exportaciones**



**Precio Canal**



**Hoja Amarilla**



**Matanza**



**Importaciones**



**Índice de precios**

