

Informe Estadístico

Dirección Ejecutiva

Temario

Exportaciones



Importaciones



Hoja Amarilla



Precio Canal



Índice de precios



Matanza



Exportaciones

Acumulado a Junio - 2002

Partida	Miles de \$	T.M.
201 Fresca o refrigerada	4.090,25	1.375,87
202 Congelada	6.759,96	3.017,91
206 Despojos Comestibles	433,05	486,69
Total	11.283,26	4.880,46

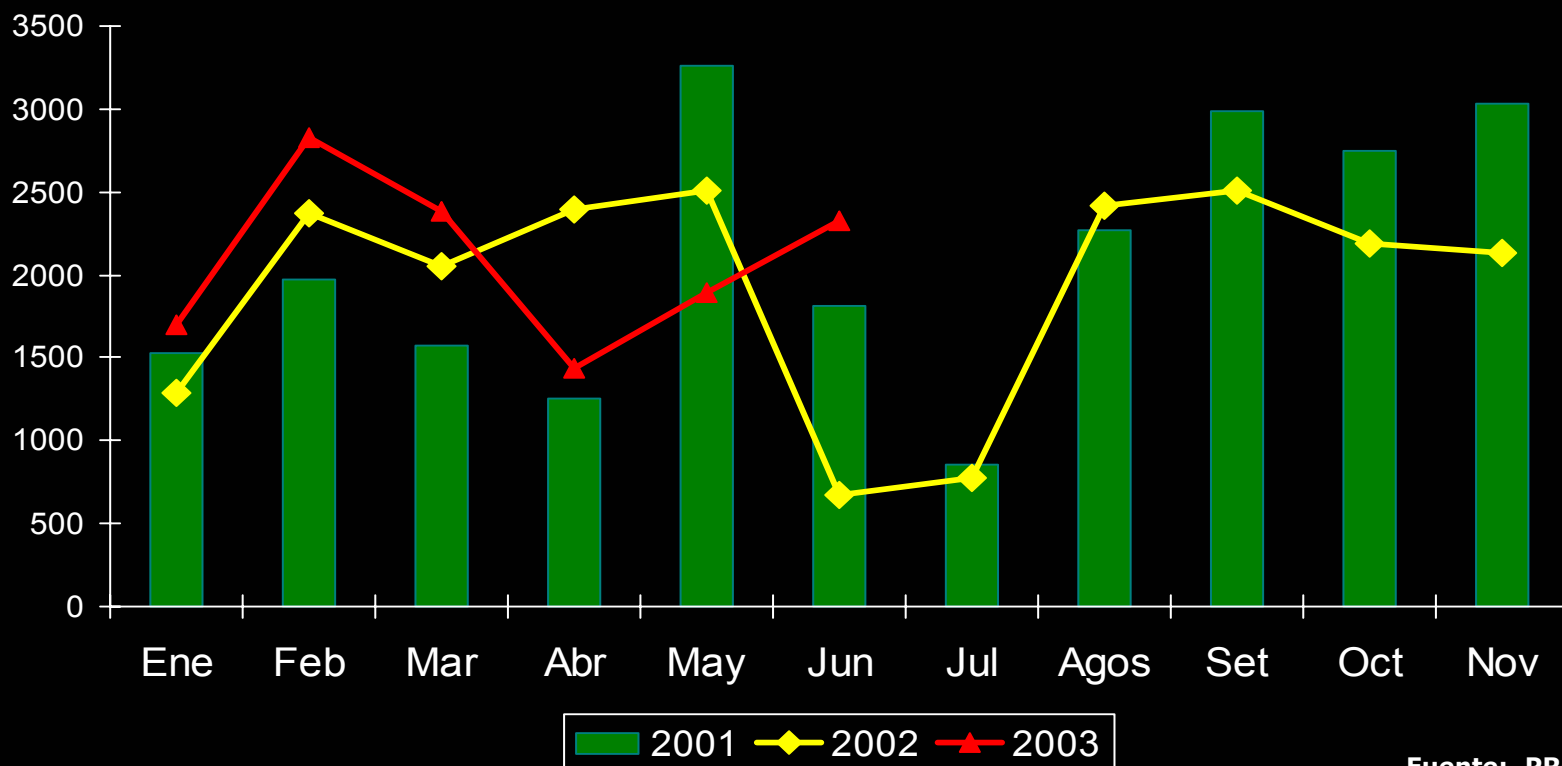
Acumulado a Junio - 2003

Partida	Miles de \$	T.M.
201 Fresca o refrigerada	5.589,36	2.010,67
202 Congelada	6.424,88	3.341,14
206 Despojos Comestibles	535,94	628,85
Total	12.550,18	5.980,66

Comparativo de Exportaciones

Años 2001-2002-2003

Miles de \$



Fuente: PROCOMER

Comparativo de Exportaciones

Años 2001-2002-2003

Toneladas



Fuente: PROCOMER

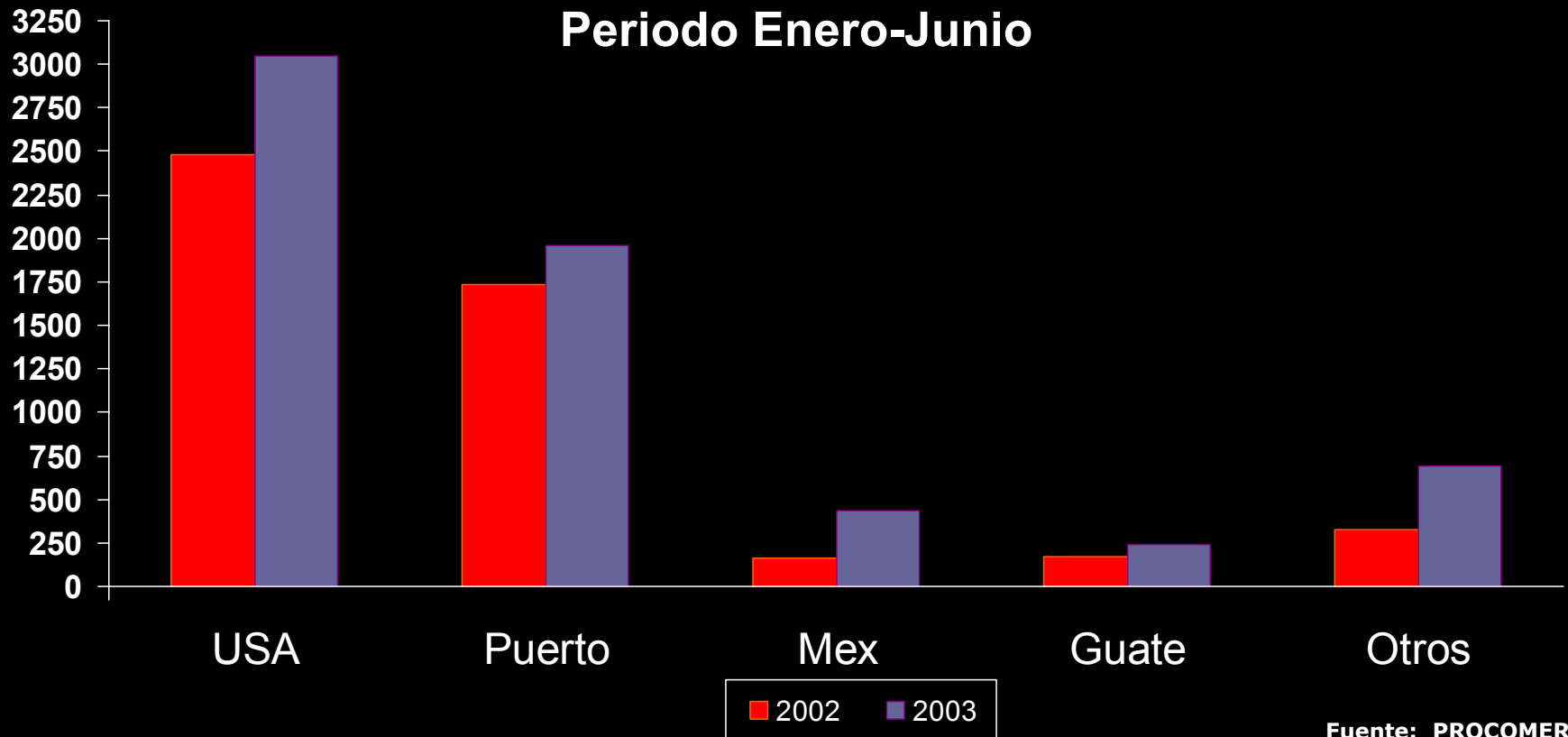
Comparativo de Exportaciones Por País

Años 2002 y 2003

Por País

Toneladas

Periodo Enero-Junio



Fuente: PROCOMER

Otros

Importaciones

Acumulado a Junio - 2002

Partida	Miles de \$	Toneladas
201 Fresca o refrigerada	2.906,73	1.321,62
202 Congelada	2.085,89	724,19
206 Despojos Comestibles	930,08	487,06
Total	5.922,70	2.532,86

Acumulado a Junio - 2003

Partida	Miles de \$	Toneladas
201 Fresca o refrigerada	554,83	248,40
202 Congelada	2.605,35	935,72
206 Despojos Comestibles	454,16	376,54
Total	3.614,34	1.560,66

Importaciones

Año 2003
En Toneladas

MES	AÑO 2003
ENERO	557.18
FEBRERO	444.70
MARZO	112.80
ABRIL	144.45
MAYO	274.64
JUNIO	167.24
JULIO	293.89
TOTAL	1,994.91

Fuente: Corporación Ganadera

Importaciones

Importaciones mensuales del Año 2003 por País de Origen

País	Enero	Febrero	Marzo	Abril	Mayo	Junio	Julio	Total en Kgs.
Chile	82,200	213,320		45,500	61,914	45,300	42,346	490,580
Guatemala	56,032	56,100	37,400	37,414	74,646	37,404	55,982	354,978
Nicaragua	233,810	101,776	4,200	11,806	15,094	19,400	44,480	430,566
Panamá	26,000	13,500			10,100			49,600
Estados Unidos	140,088	60,008	71,200	49,726	112,890	65,138	151,084	650,134
Canada	19,052							19,052
Total / Mes (Kg.)	557,182	444,704	112,800	144,446	274,644	167,242	293,892	1,994,910
Total / Mes (T.M.)	557	445	113	144	275	167	294	1,995

Fuente: Corporación Ganadera

Comparativo de Importaciones

Años 2001-2002-2003

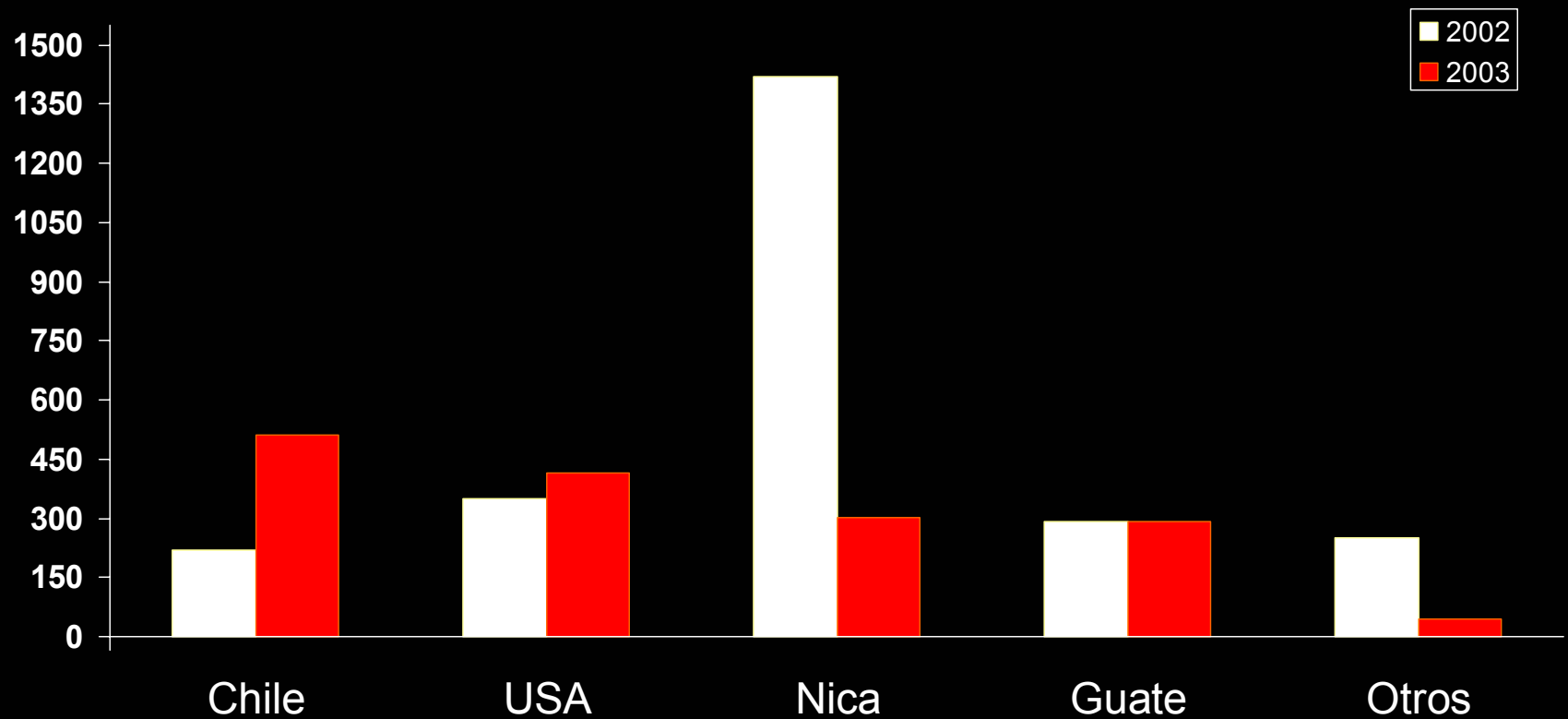
En Toneladas



Comparativo de Importaciones

Años 2002 y 2003

Toneladas



Comparación de Matanza

En Animales

MES	ANO 2001	ANO 2002	ANO 2003	DIFERENCIA 2003-2002
ENERO	30.597	28.422	27.366	-1.056
FEBRERO	27.621	25.537	25.259	-278
MARZO	28.469	21.967	23.659	1.692
ABRIL	25.463	22.296	21.234	-1.062
MAYO	35.502	22.116	23.687	1.571
JUNIO	22.580	19.483	23.719	4.236
JULIO	27.713	19.786	25.643	5.857
Total / Periodo	197.945	159.607	170.567	10.960

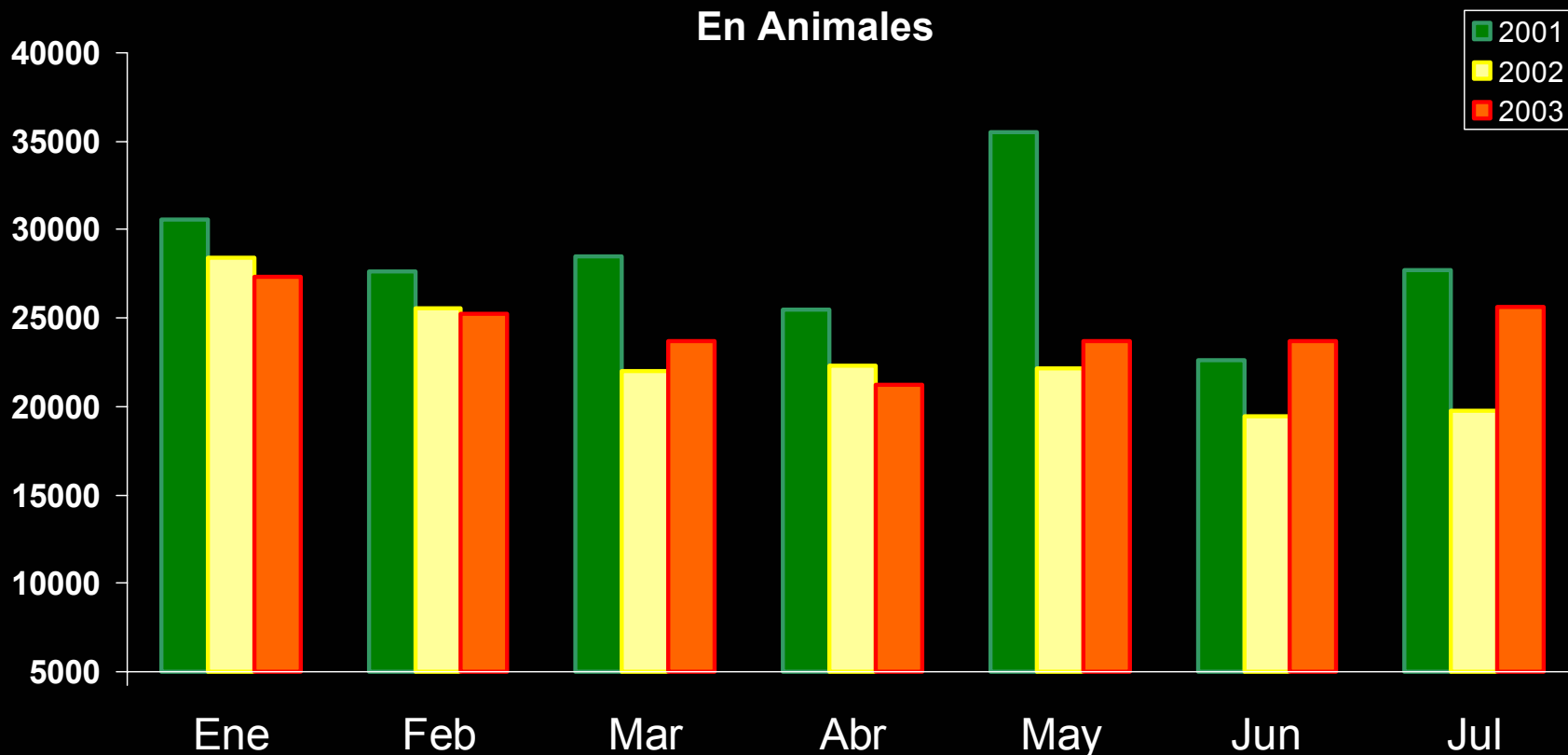
Total / Año	327.263	282.918	170.567
-------------	---------	---------	---------

Fuente: CORFOGA

Comparativo de Matanza

Años 2001-2002-2003 (hasta Julio)

En Animales



Fuente: CORFOGA

Distribución de la Matanza

Acumulado a Julio 2003

Unidades Animales

	2002			2003		
	Machos	Hembras	Terneros	Machos	Hembras	Terneros
Julio	88.115	74.318	2.126	102.152	73.580	2.386
Total	164.559			178.118		

	2002 vrs 2003		
	Machos	Hembras	Terneros
Diferencia	14.037	-738	260
Total	13.559		

Fuente: CNP



Precio Promedio Mensual

Año 2003

\$ / £

Meses	AUS/NZ 90%	Chuck 85%	Cent. Ame 90%
Enero	\$1,02	\$0,94	\$0,99
Febrero	\$0,99	N.D.	\$0,97
Marzo	\$0,97	N.D.	\$0,96
Abril	\$0,93	N.D.	\$0,92
Mayo	\$0,90	\$0,94	\$0,89
Junio	\$0,90	\$0,94	\$0,88
Julio	\$0,93	\$0,94	\$0,91
Agosto	\$1,04	\$0,99	\$0,99

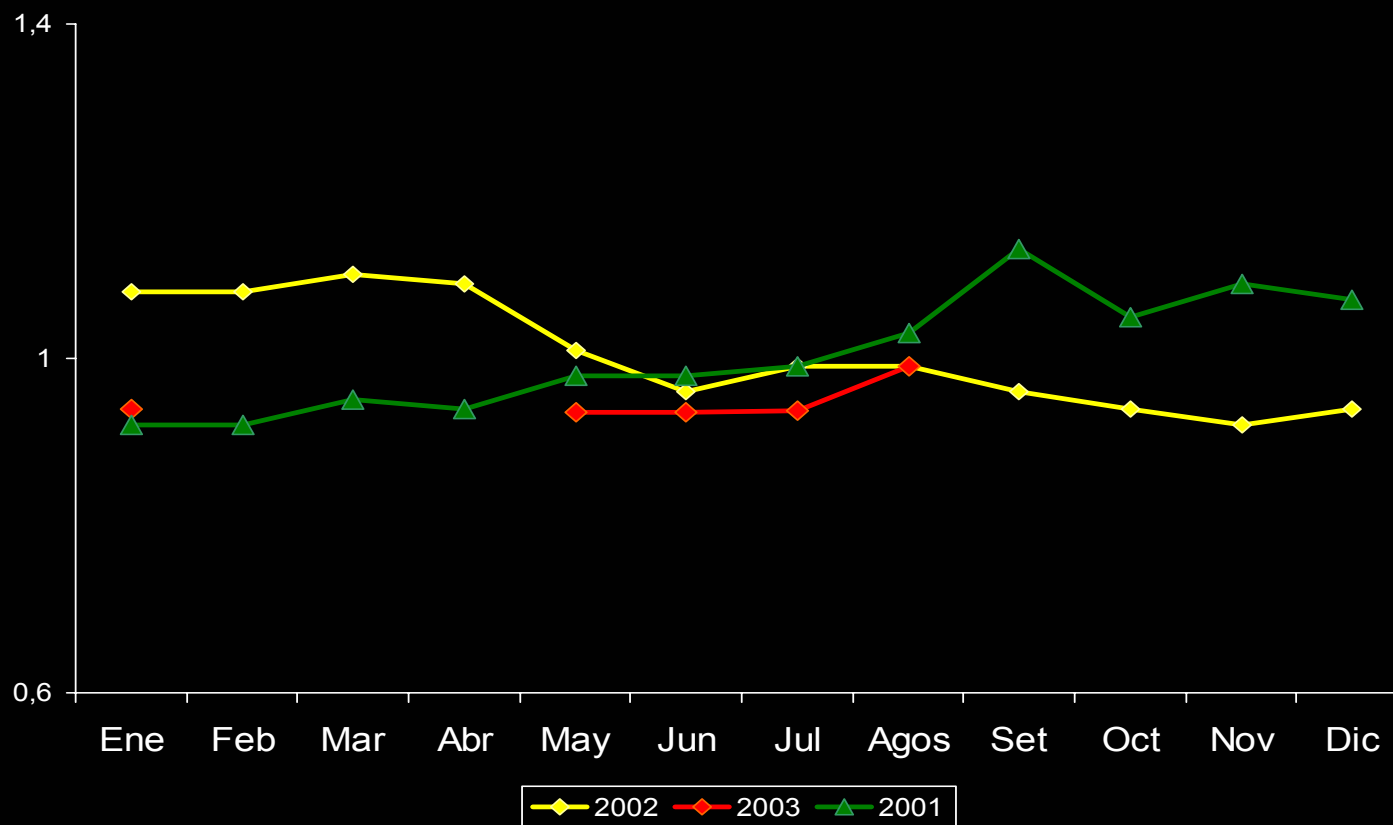
N.D.  No Disponible

Fuente: Hoja Amarilla

Comparativo de Precios CHUCK 85%

Años 2001 - 2002 - 2003

\$ / £



Fuente: Hoja Amarilla

Variación % de CHUCK 85%

Enero - Diciembre

\$ / £

Año	% Variación
1998	-12.36%
1999	11.39%
2000	7.59%
2001	16.30%
2002	-12.96%

Fuente: Hoja Amarilla

Enero - Agosto del 2003

\$ / £

Año	% Variación
1998	-12.36%
1999	1.27%
2000	0.00%
2001	11.52%
2002	-8.33%
2003	5.32%

Fuente: Hoja Amarilla

Aumento % de los Precios Macho Canal

Anual y Acumulada
¢ / Kg.

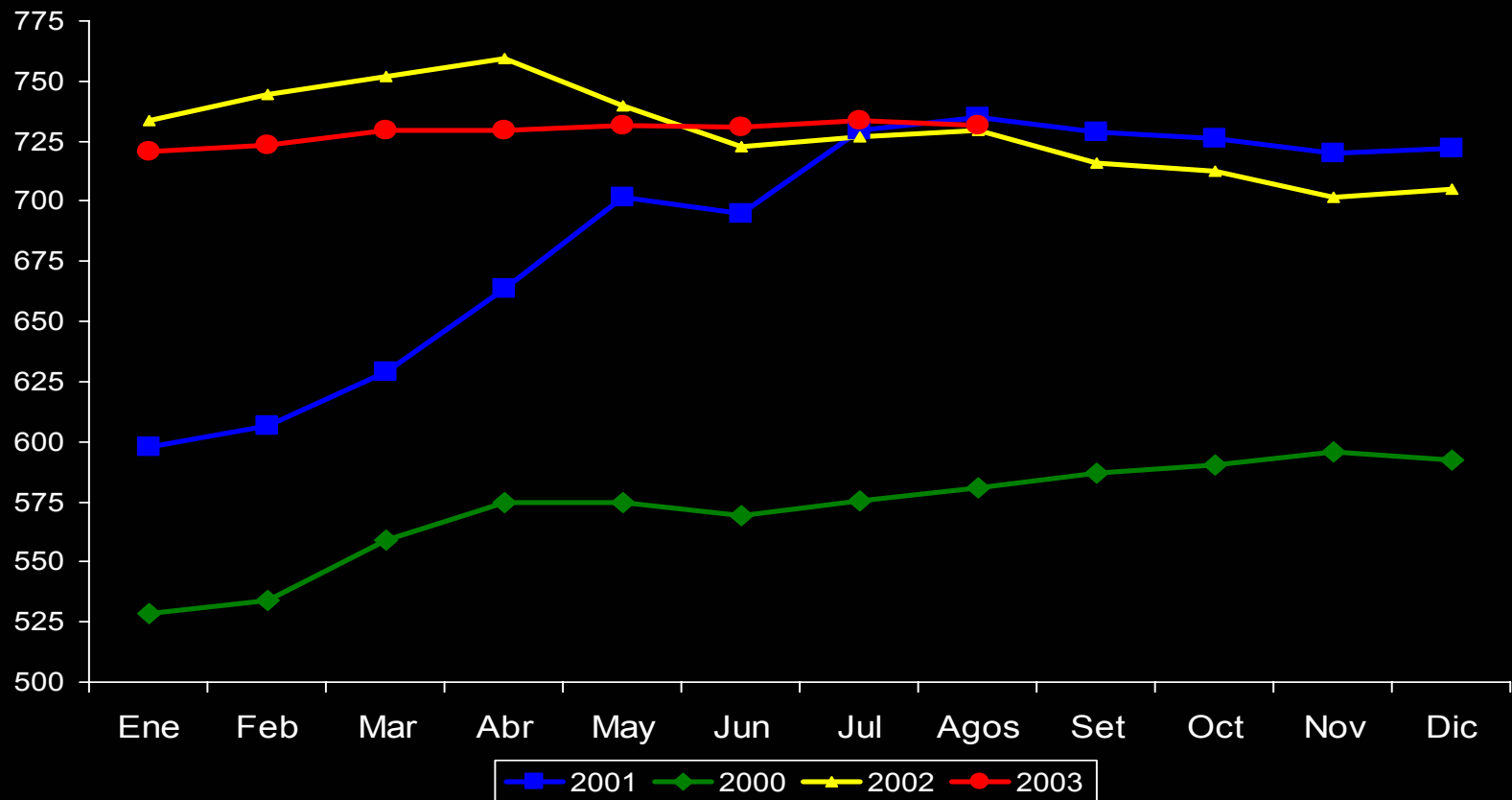
Enero-Diciembre		Periodo	Enero 98- Agust 03
Año	Cambio %	Enero- Agosto (cambio %)	
1998	13,5%	13,2%	
1999	1,6%	1,5%	
2000	12,1%	9,8%	
2001	20,8%	22,9%	
2002	-3,8%	-0,6%	
2003		1,5%	60,5%

Fuente: CNP

Precio Macho Canal

Años 2000, 2001, 2002, 2003

¢ / Kg.



Fuente: CNP

Aumento % de los Precios Macho Canal

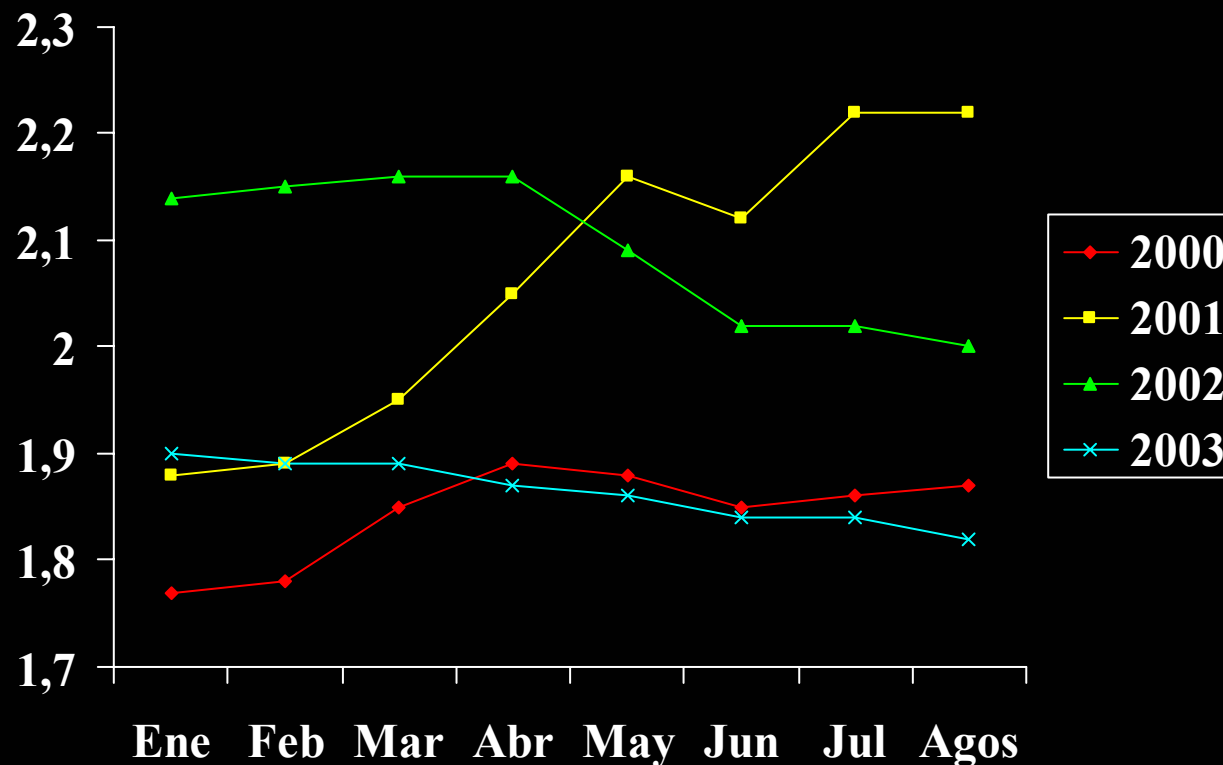
Anual y Acumulada
\$ / Kg.

Enero-Diciembre		Periodo	Enero 98- Agust 03
Año	Cambio %	Enero- Agosto (cambio %)	
1998	3,0%	6,6%	
1999	-6,8%	-4,5%	
2000	5,6%	5,7%	
2001	13,1%	18,3%	
2002	-12,5%	-6,4%	
2003		-4,3%	-2,5%

Precio Macho Canal

Años 2000, 2001, 2002, 2003

\$ / Kg.



Aumento % de los Precios Hembra Canal

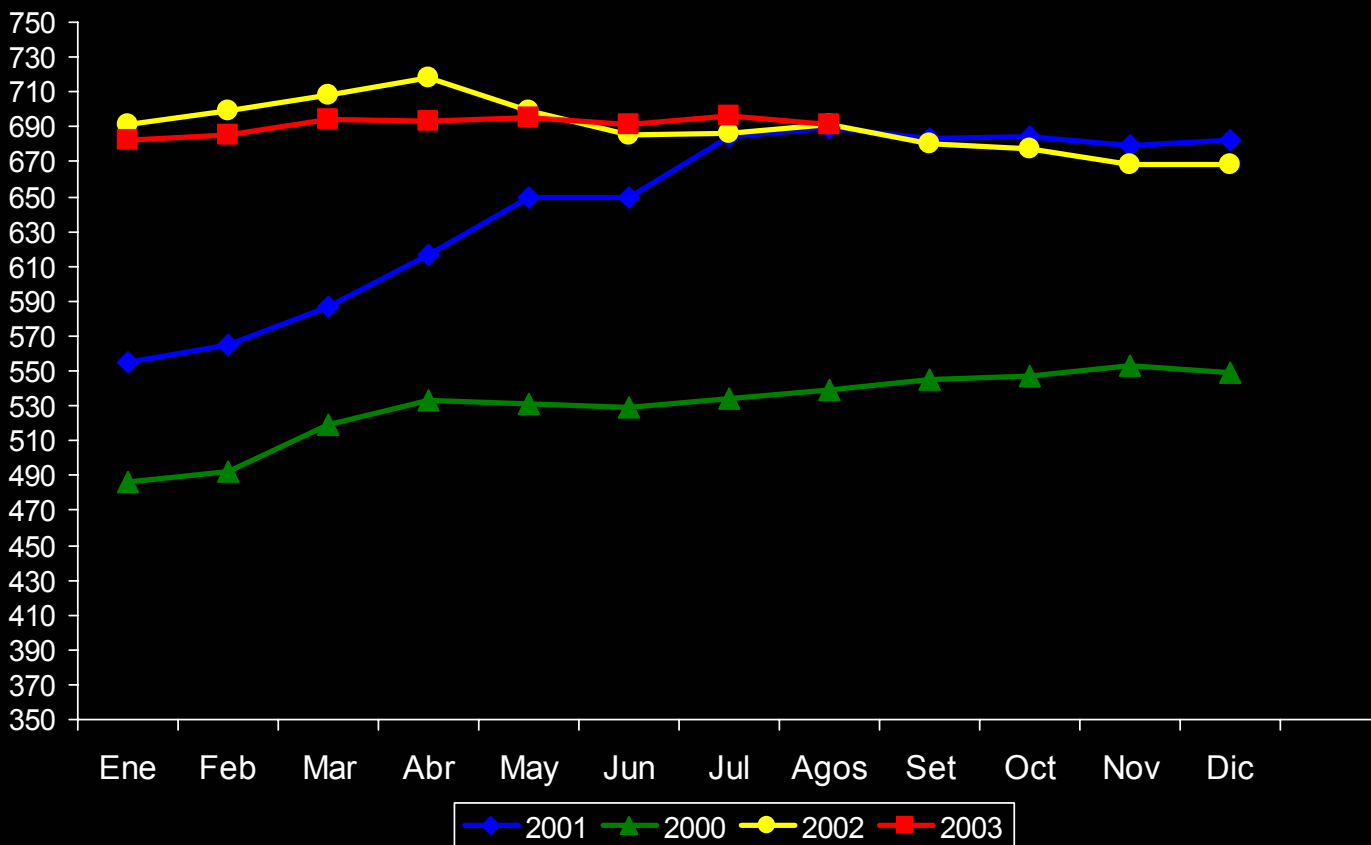
Anual y Acumulada
¢ / Kg.

Enero-Diciembre		Periodo	Enero 98- Agust 03
Año	Cambio %	Enero- Agosto (cambio %)	
1998	11,6%	12,8%	
1999	-1,0%	-1,2%	
2000	12,8%	10,9%	
2001	22,8%	24,2%	
2002	-3,4%	0,0%	
2003		1,2%	59,0%

Precio Hembra Canal

Años 2000, 2001, 2002, 2003

¢ / Kg.



Fuente: CNP

Aumento % de los Precios Hembra Canal

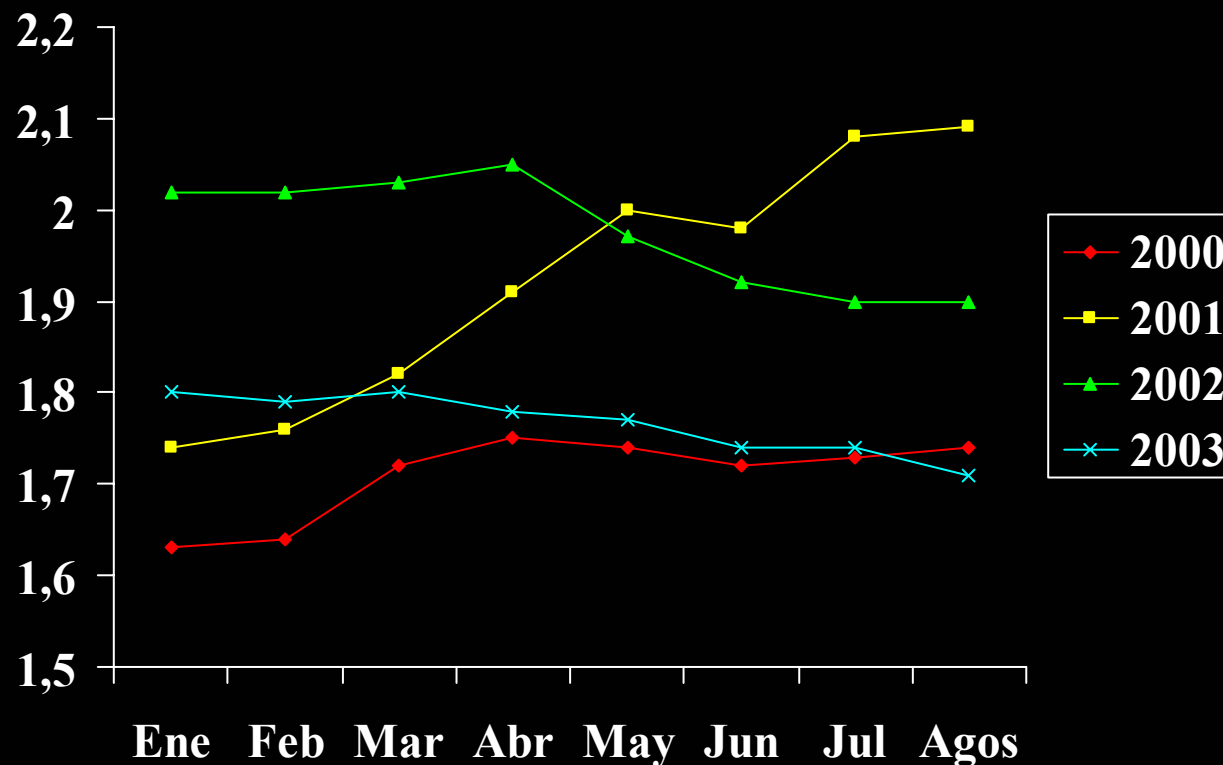
Anual y Acumulada
\$ / Kg.

Enero-Diciembre		Periodo	Enero 98- Agust 03
Año	Cambio %	Enero- Agosto (cambio %)	
1998	1,2%	6,3%	
1999	-9,2%	-7,0%	
2000	6,2%	6,7%	
2001	14,9%	19,6%	
2002	-12,1%	-5,9%	
2003		-4,6%	-3,3%

Aumento % de los Precios Hembra Canal

Anual y Acumulada

\$ / Kg.



Índice de Precios al Consumidor

Reportado para Carne de Res, Pollo y Cerdo

2003

Corte	% Variación de Enero - Julio
Muslo	4,63%
Pechuga	5,85%
Pollo Entero	4,06%
Posta Cerdo	-2,24%
Molida Especial	0,32%
Molida Corriente	5,67%
Hígado	1,24%
Posta de primera	0,57%
Posta de segunda	-0,17%
Lomo	0,11%

Comparativo de Variación % de Precios

Hoja Amarilla

Carne Canal

IPC

Periodo Enero - Julio / Año

		1999	2000	2001	2002	2003
Hoja amarilla	\$ / £	1.27%	0%	11.52%	-8.33%	-0.30%
Carne canal	Macho ¢	1.5%	9.8%	22.9%	-0.6%	1.4%
	Macho \$	-4.5%	5.7%	18.3%	-6.4%	-4.5%
	Hembra ¢	-1.18%	10.86%	24.19%	-0.03%	1.24%
	Hembra \$	-6.98%	6.69%	19.60%	-5.86%	-4.66%
	Promedio ¢	0.16%	10.33%	23.55%	-0.32%	1.32%
	Promedio \$	-5.74%	6.20%	18.95%	-6.13%	%
IPC		3.23%	6.22%	11.48%	3.37%	1.29%

Fuente: Hoja Amarilla, CNP, INEC, Banco Central

Informe Estadístico

Dirección Ejecutiva

Temario

Exportaciones



Importaciones



Hoja Amarilla



Precio Canal



Índice de precios



Matanza

