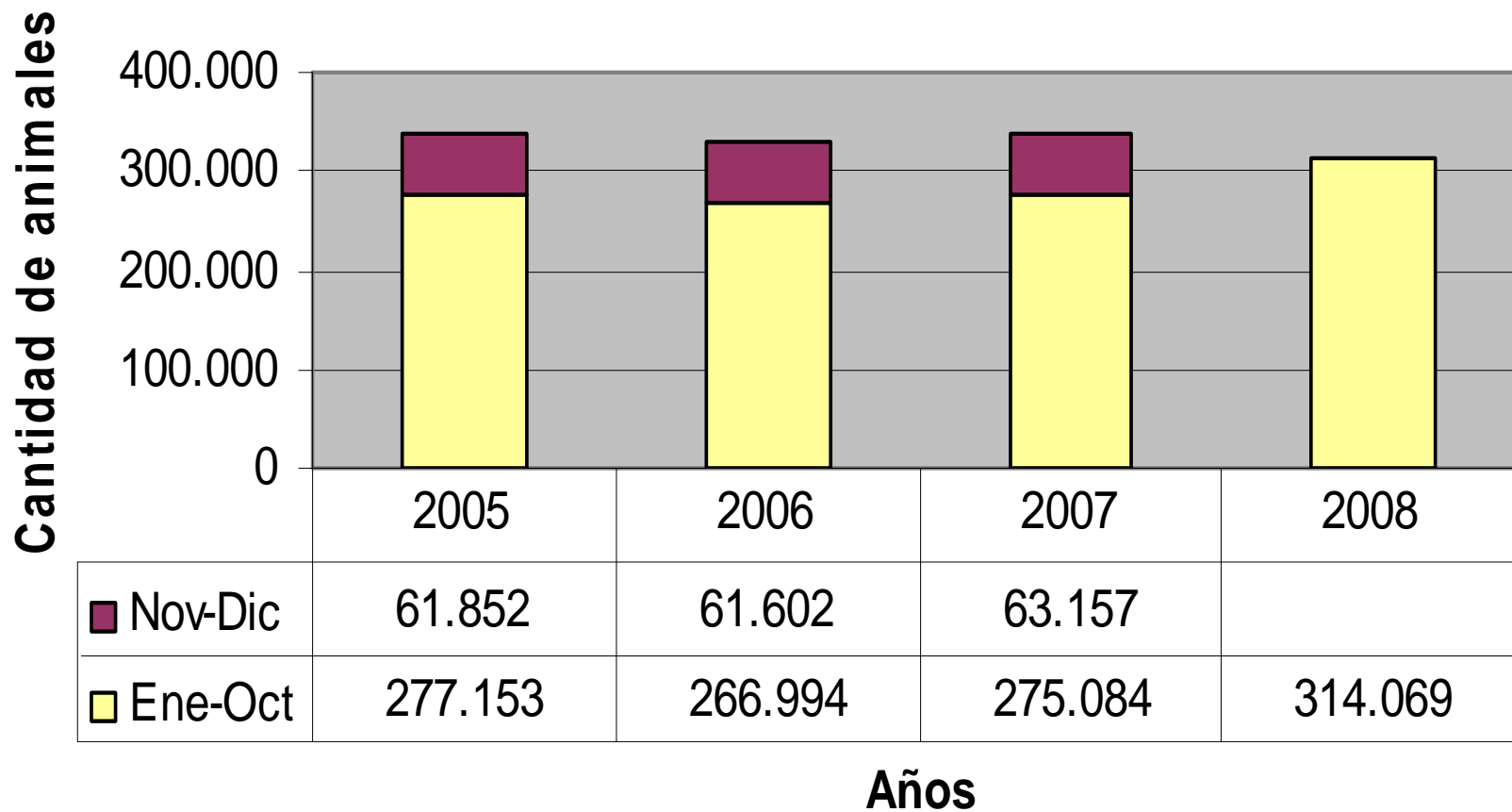




Estadísticas de Precios de Ganado de Carne en Costa Rica (diciembre 2008)

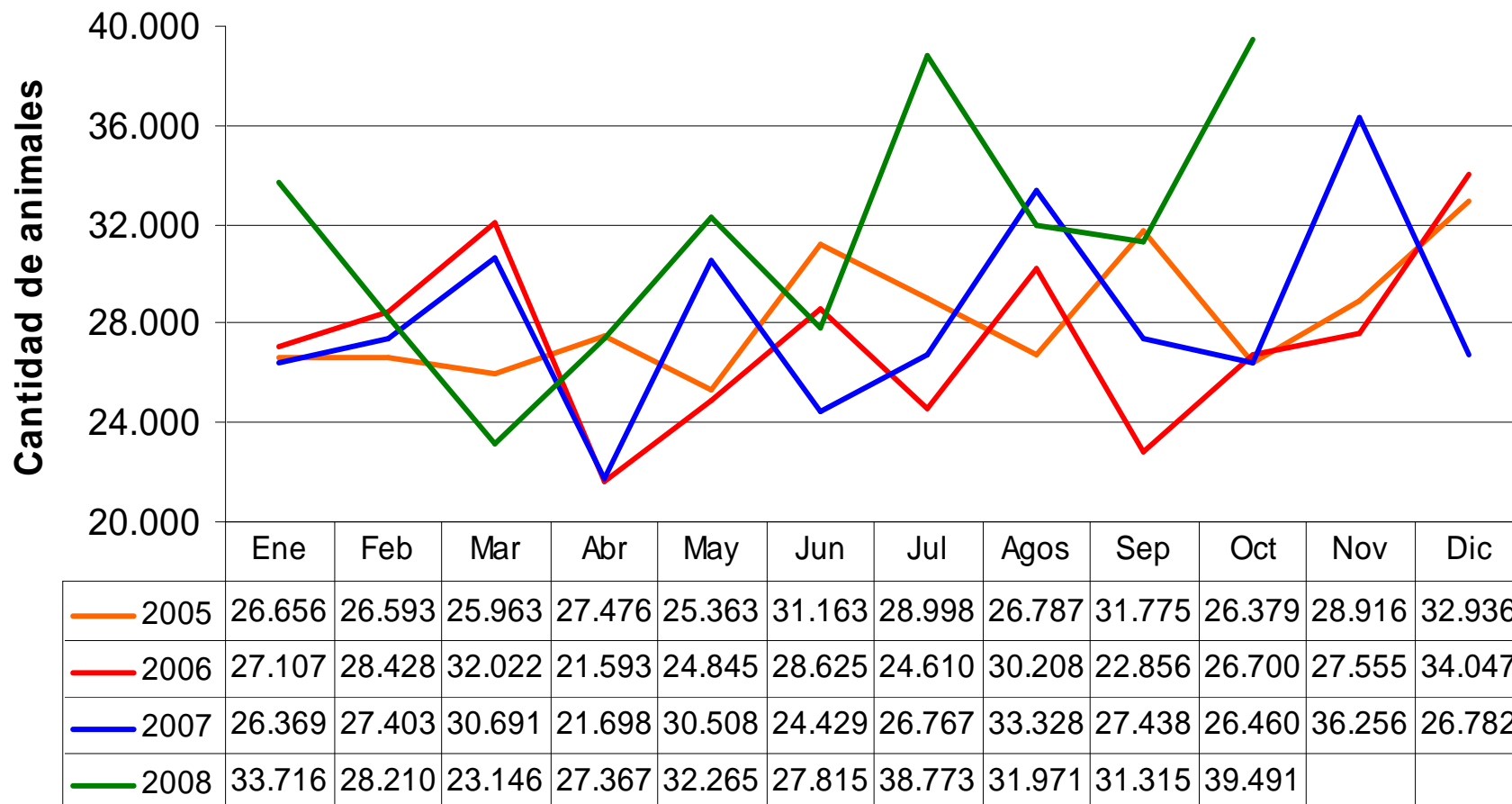


CORFOGA: Total de la matanza para los años 2005-2008



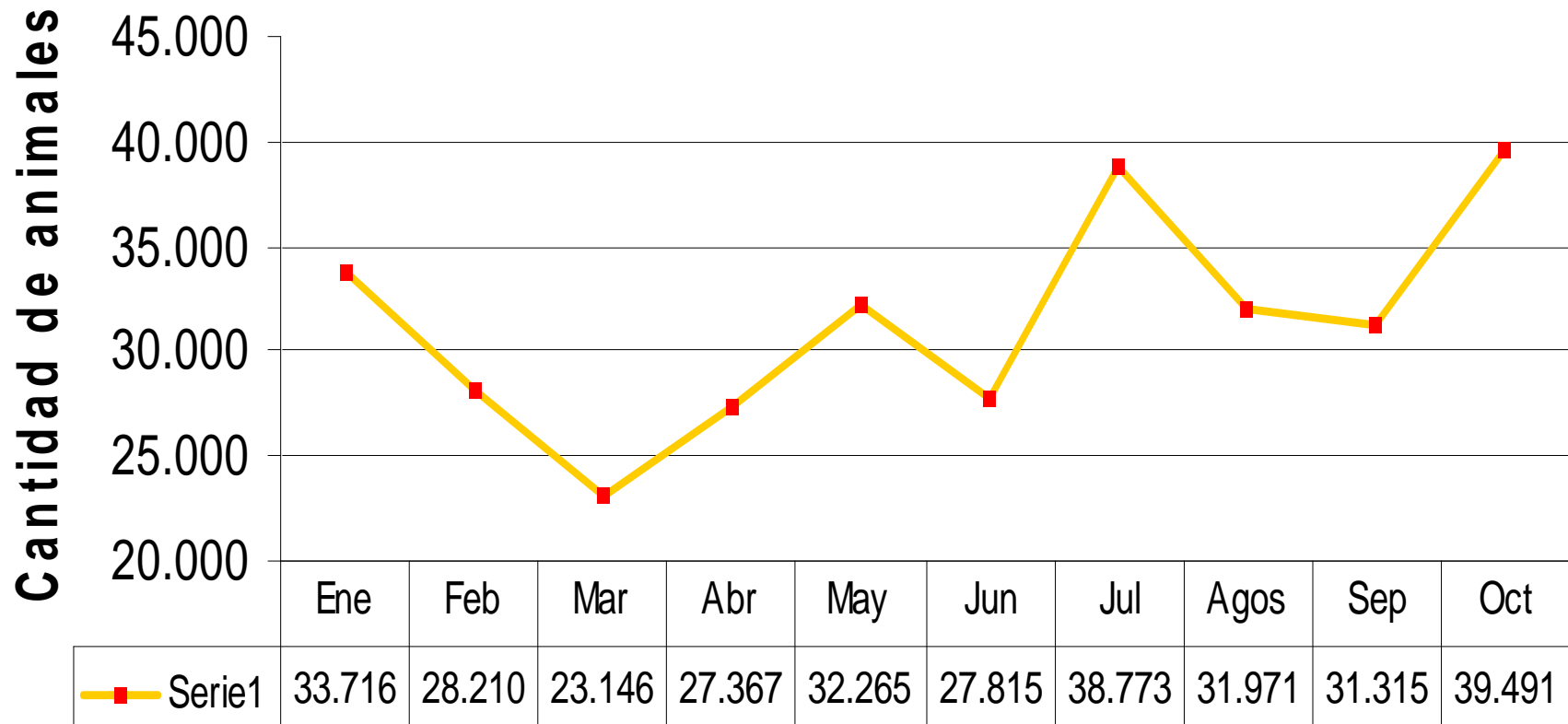
Fuente: Corporación Ganadera

CORFOGA: Total de la matanza para los meses de enero a octubre de los años 2005-2008



Fuente: Corporación Ganadera

CORFOGA: Animales sacrificados de enero a octubre 2008



Fuente: Corporación Ganadera

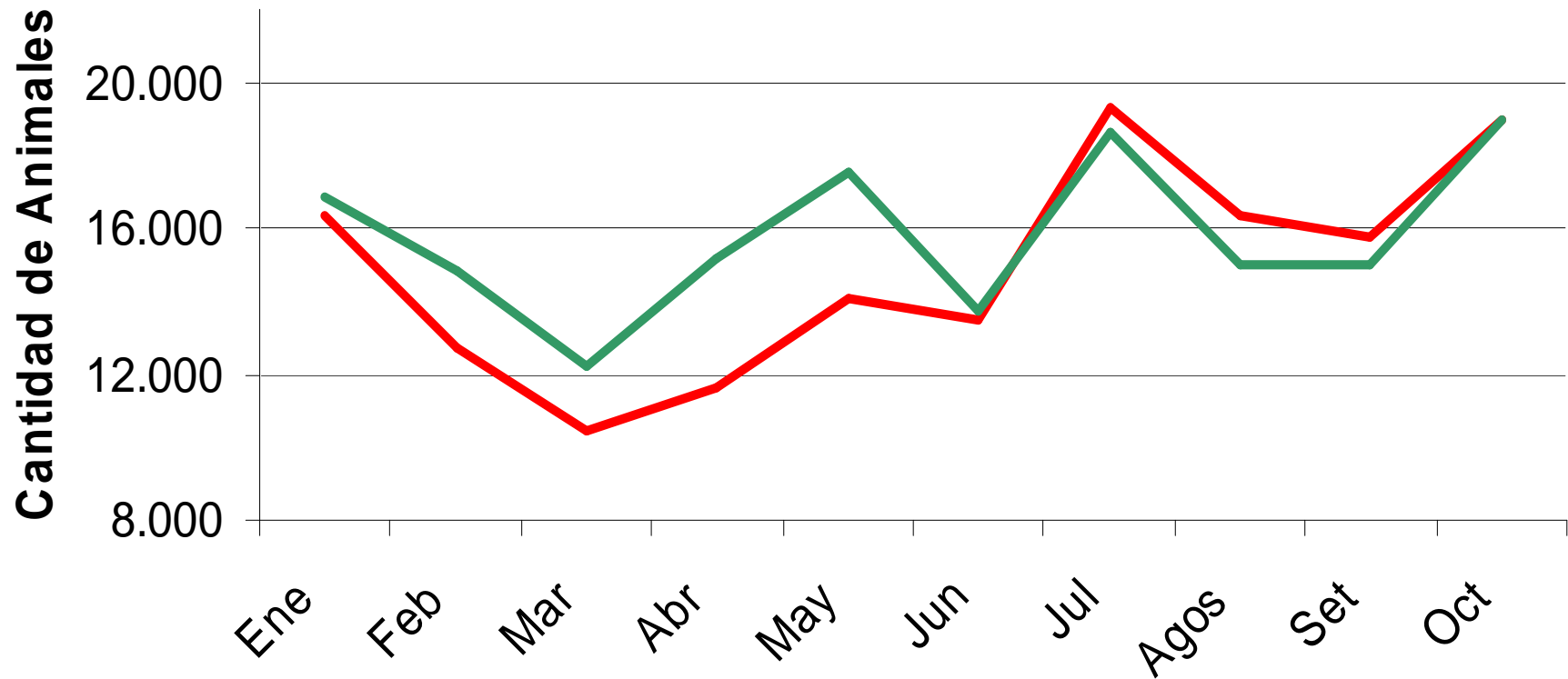
Cuadro de cantidades y % de animales sacrificados por categoría en el año 2008

	Hembras	% Hembras	Machos	% Machos	Terneros	% Terneros	Total
Ene	16.314	48%	16.814	50%	199	1%	33.857
Feb	12.733	45%	14.837	53%	134	0%	28.122
Mar	10.421	45%	12.197	53%	121	1%	23.176
Abr	11.637	43%	15.133	55%	109	0%	27.337
May	14.074	44%	17.559	54%	119	0%	32.292
Jun	13.519	49%	13.728	49%	104	0%	27.798
Jul	19.342	50%	18.662	48%	119	0%	38.683
Agos	16.378	51%	15.023	47%	67	0%	31.945
Set	15.743	50%	15.011	48%	71	0%	31.308
Oct	18.922	49%	18.942	49%	81	0%	38.567
Total	149.083	48%	157.906	50%	1.124	0%	313.085

Fuente: Corporación Ganadera

CORFOGA: Hembras y machos sacrificados en el año 2008

Hembras Machos

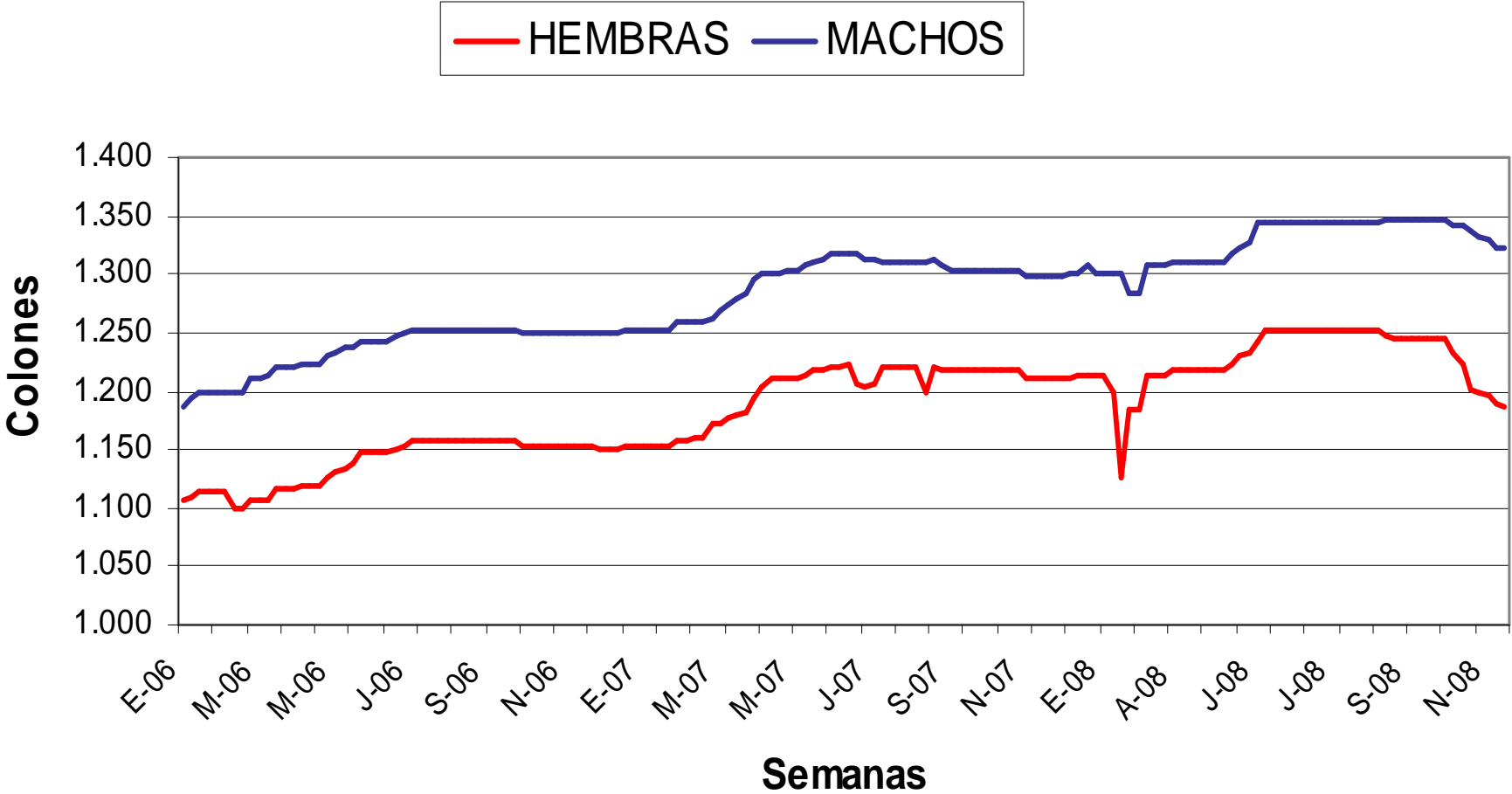


Fuente: Corporación Ganadera

Precio Canal

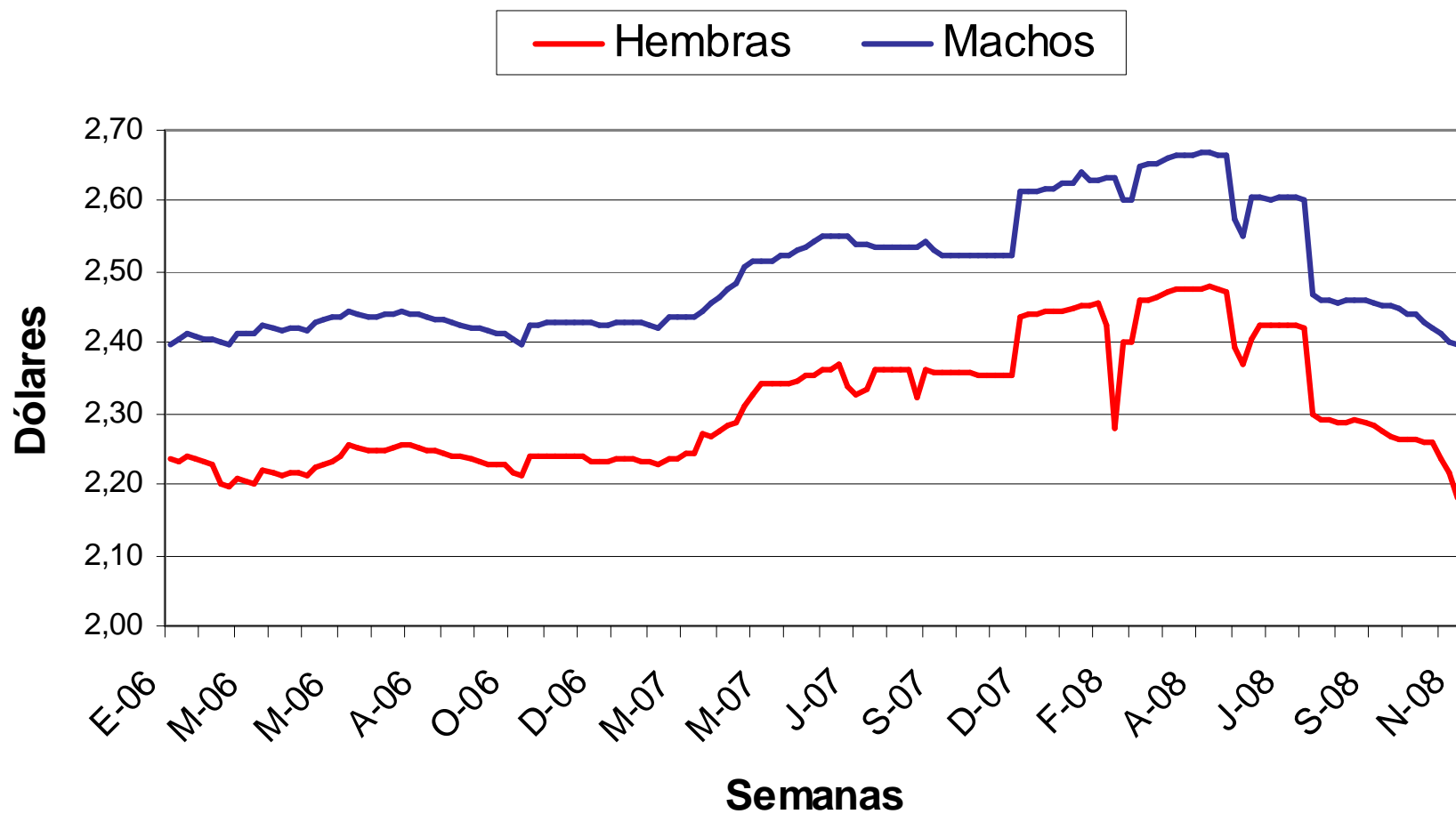


CORFOGA: Precios promedios semanales en canal de machos y hembras para años 2006-2008 (colones)



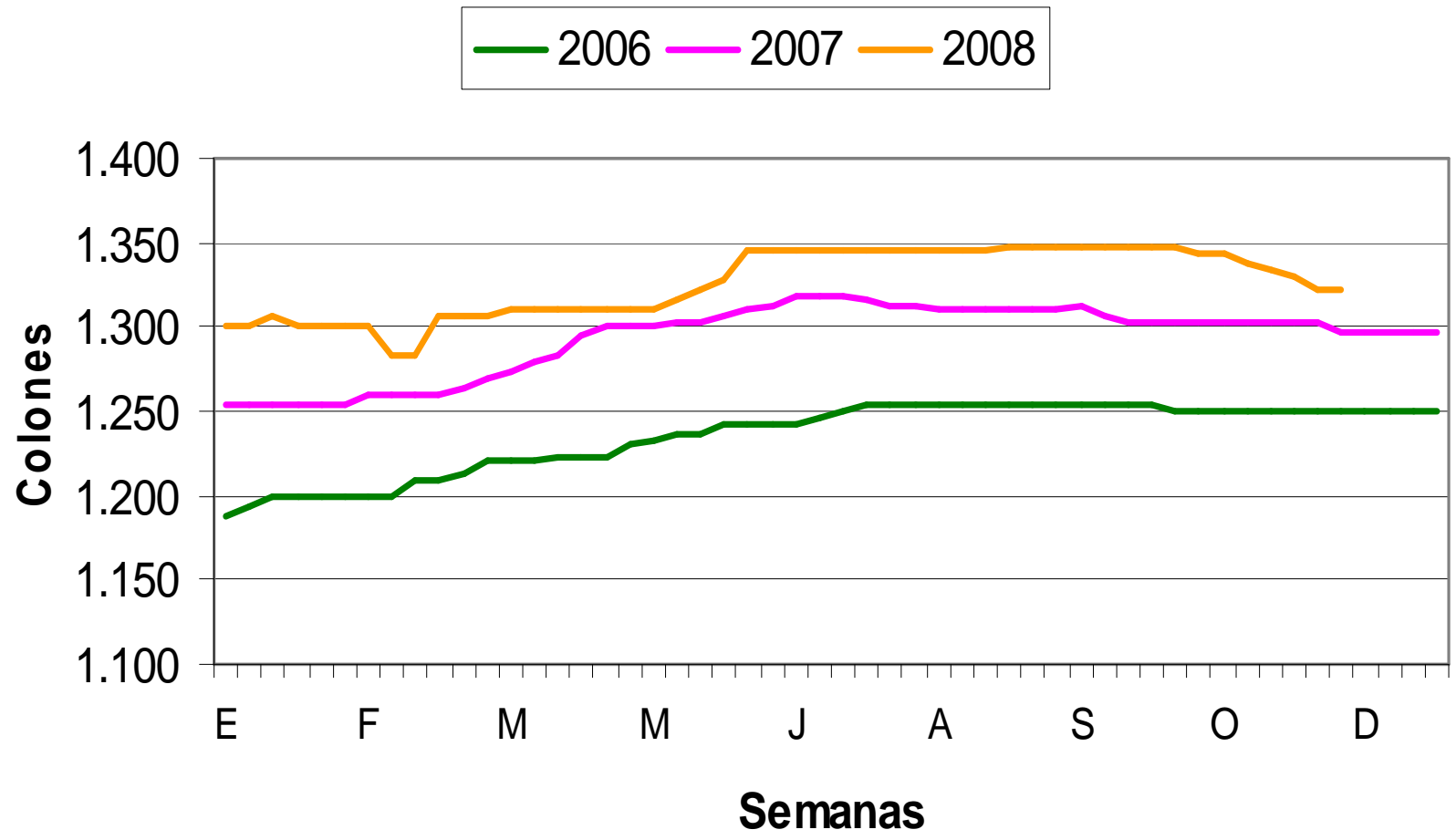
Fuente: Plantas de sacrificio

CORFOGA: Precios promedios semanales en canal de machos y hembras para años 2006-2008 (US \$)



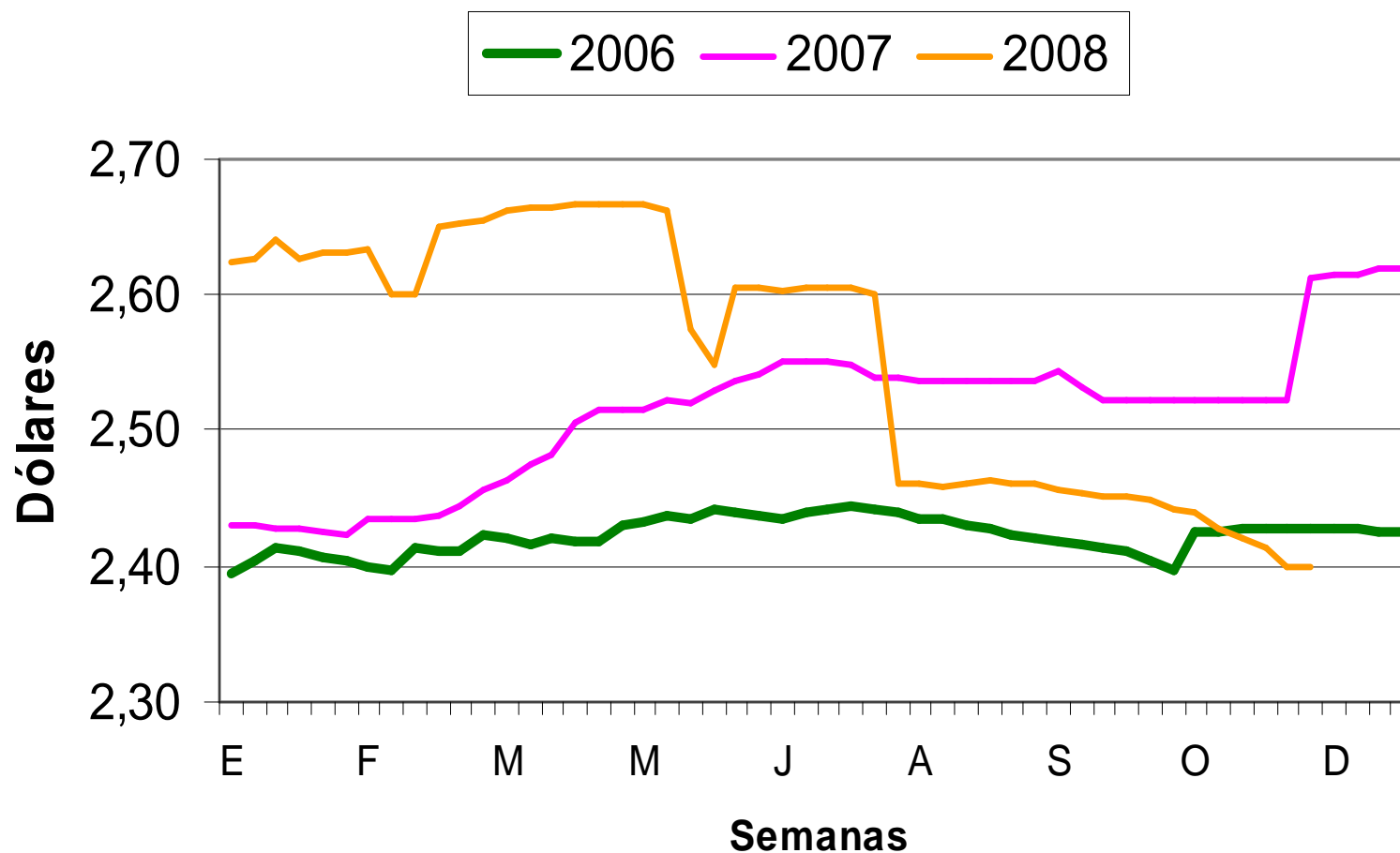
Fuente: Plantas de sacrificio

CORFOGA: Precios promedios semanales en canal de machos (colones)



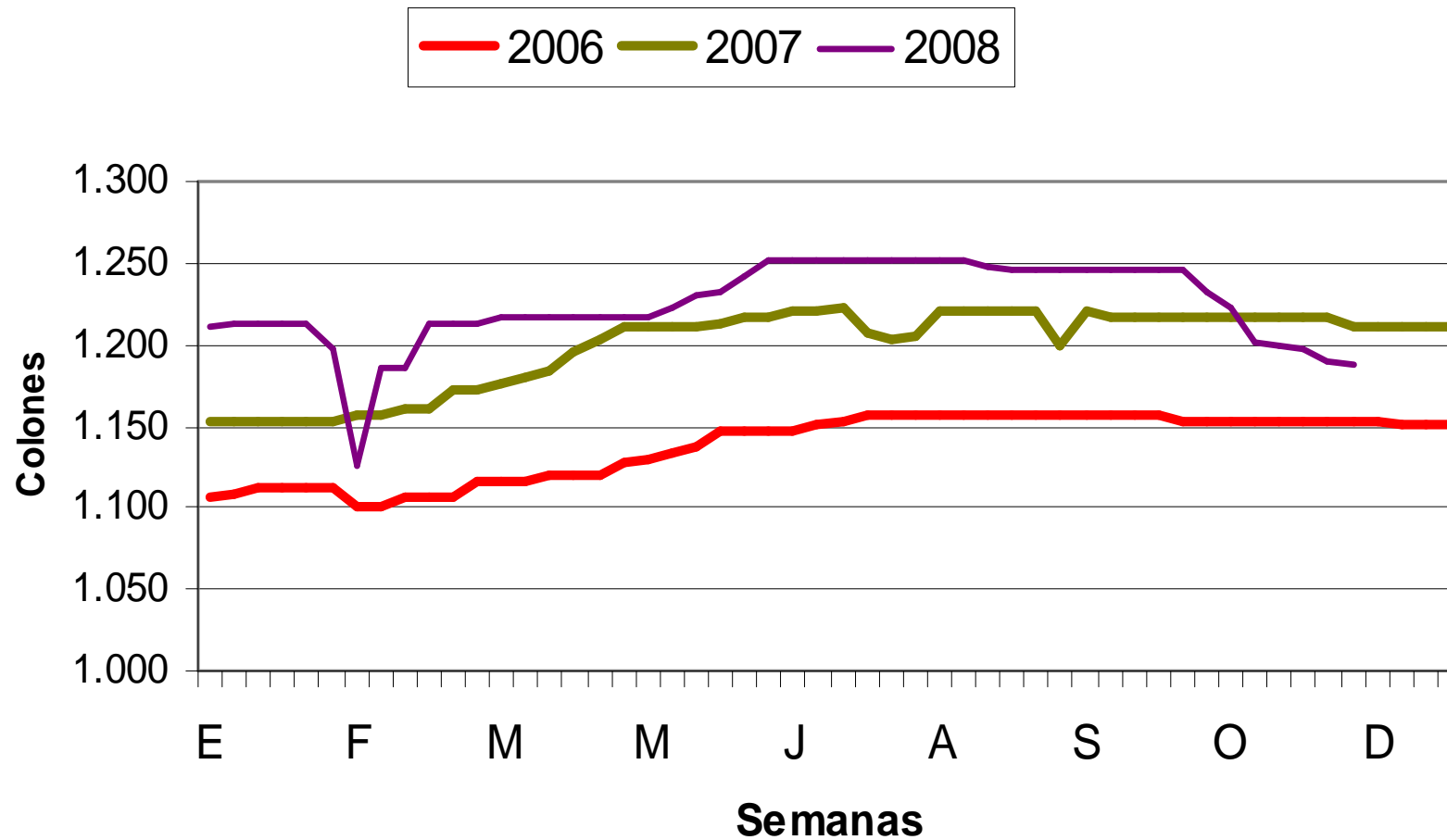
Fuente: Plantas de sacrificio

CORFOGA: Precios promedio semanales en canal de machos (US \$)



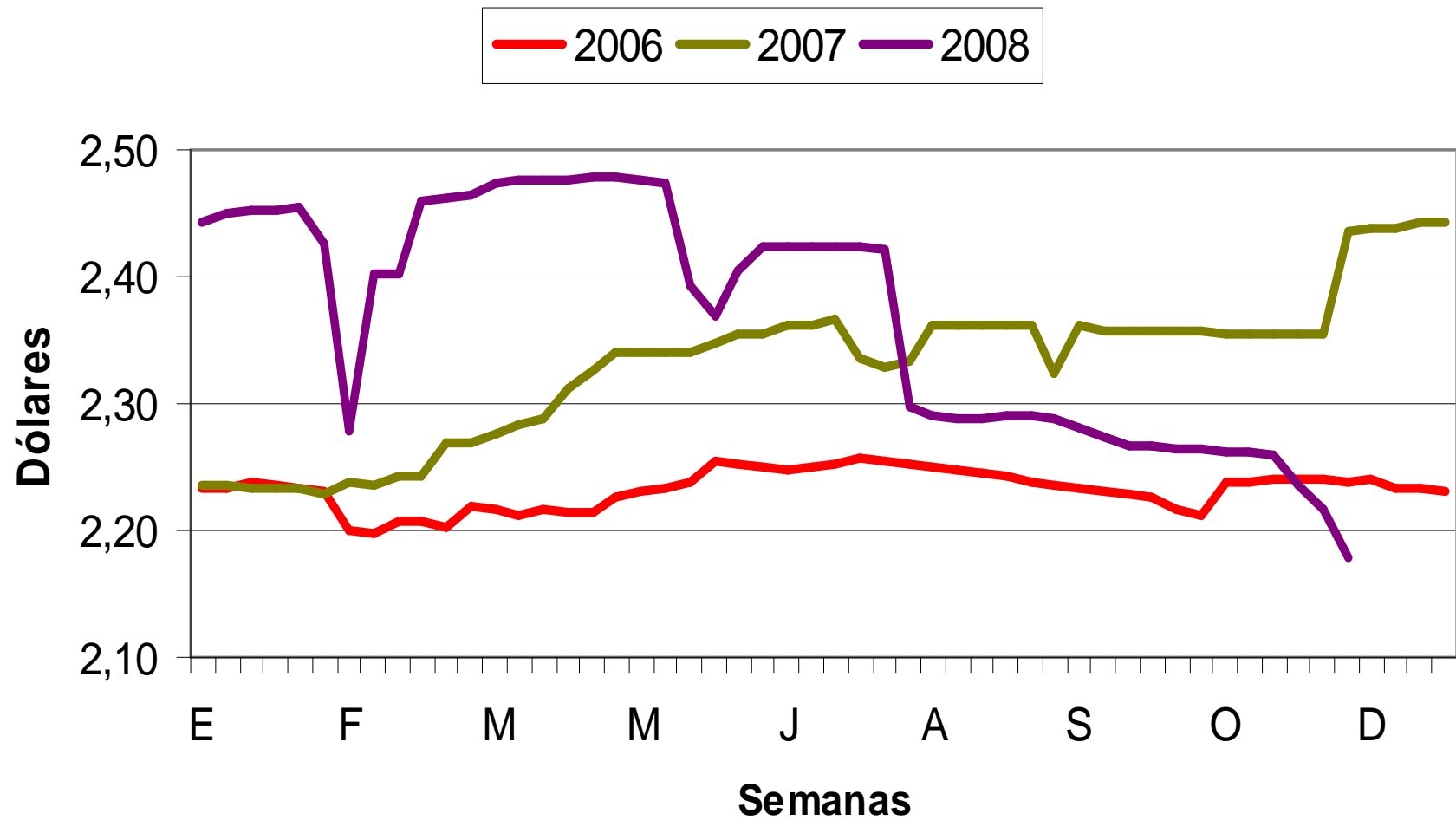
Fuente: Plantas de sacrificio

CORFOGA: Precios promedios semanales en canal de hembras (colones)



Fuente: Plantas de sacrificio

CORFOGA: Precios promedio semanales en canal de hembras (US \$)



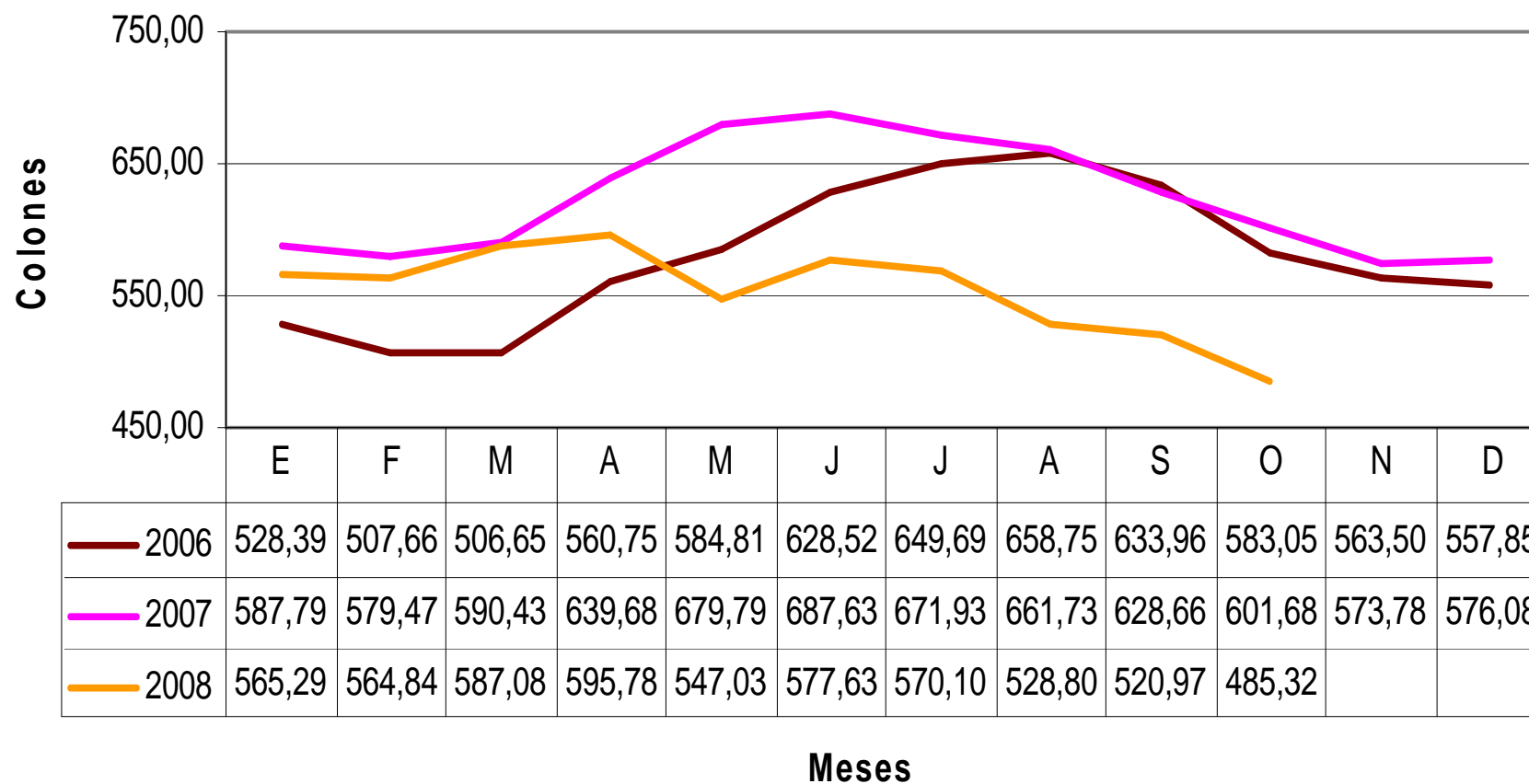
Fuente: Plantas de sacrificio

Precios en subastas



CORFOGA: Precio mensual de ternera en subasta (colones)

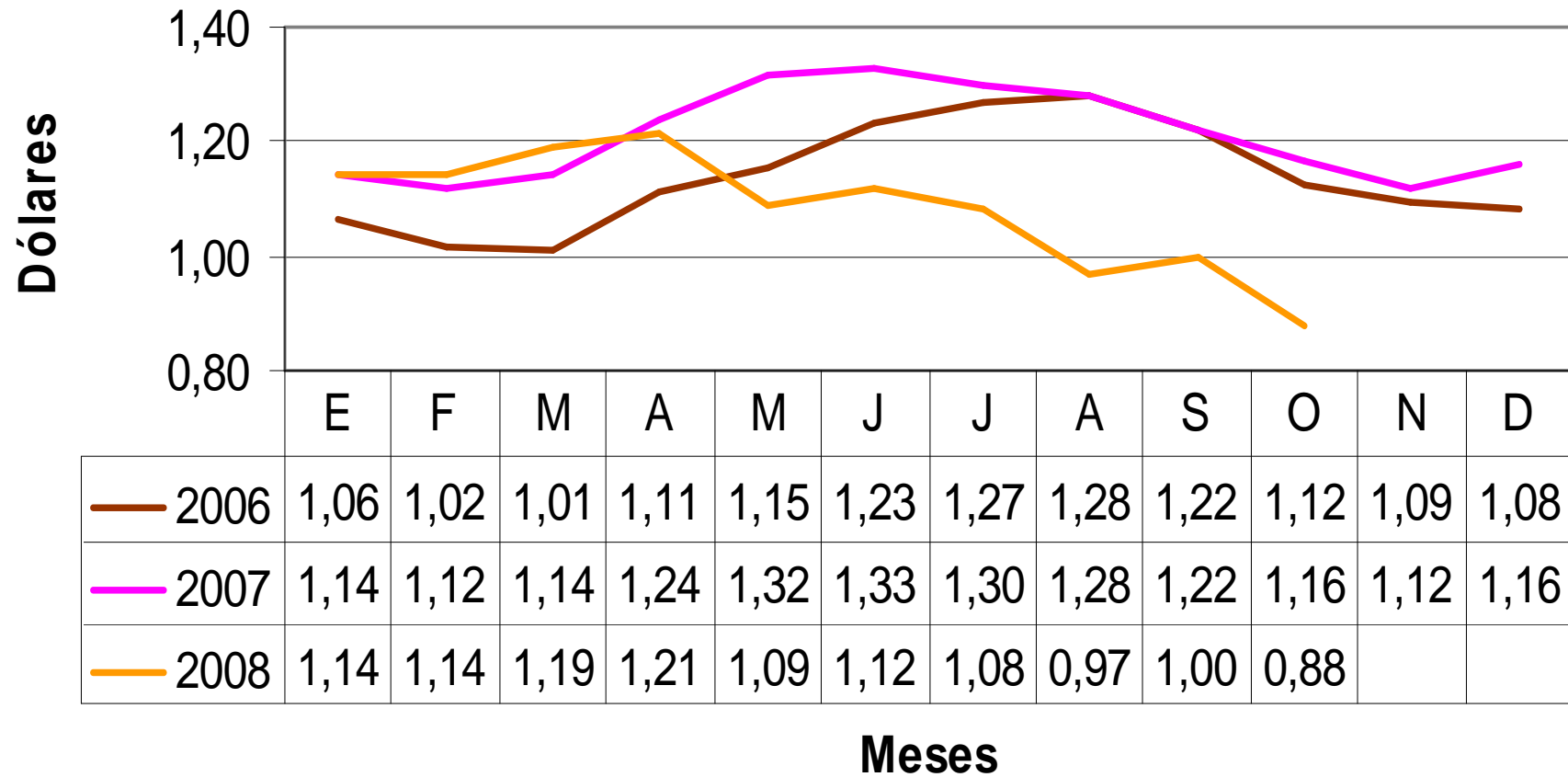
Peso 50 a 250 kg



Fuente: GANAFAX

CORFOGA: Precio mensual de ternera en subastas (US \$)

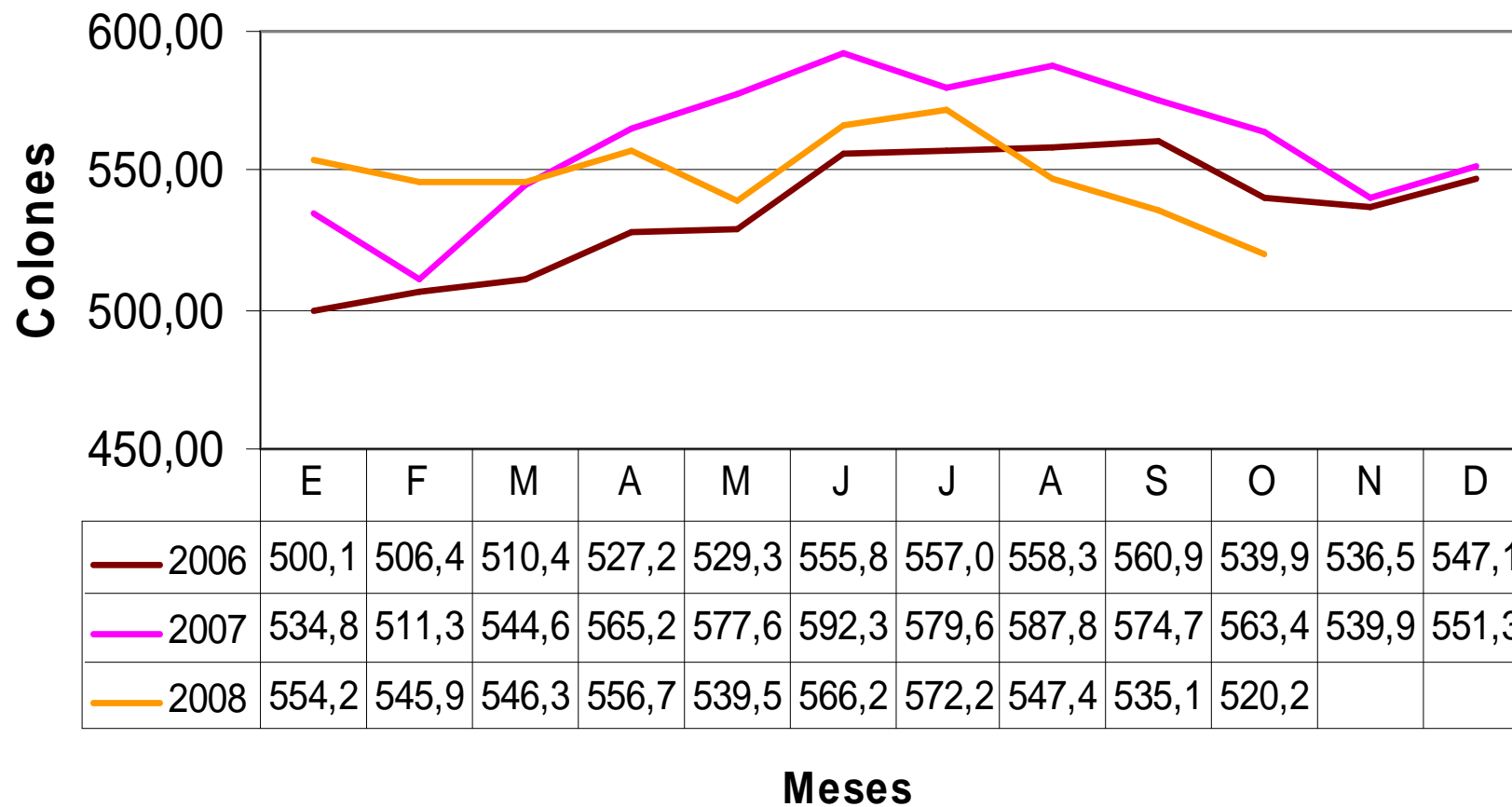
Peso 50 a 250 kg



Fuente: GANAFAX

CORFOGA: Precio mensual de vaca en subasta (colones)

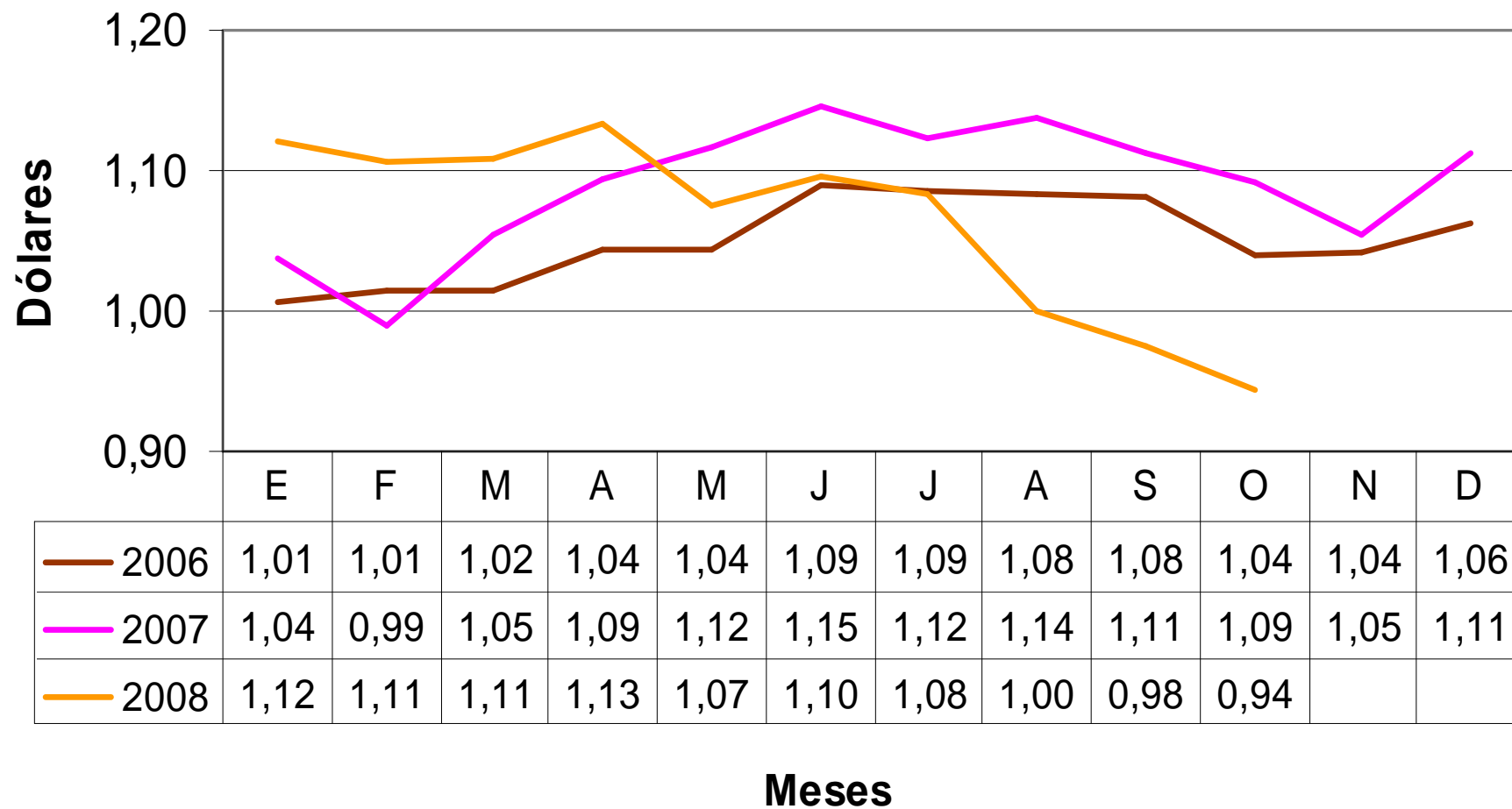
Peso 200-400 kg



Fuente: GANAFAX

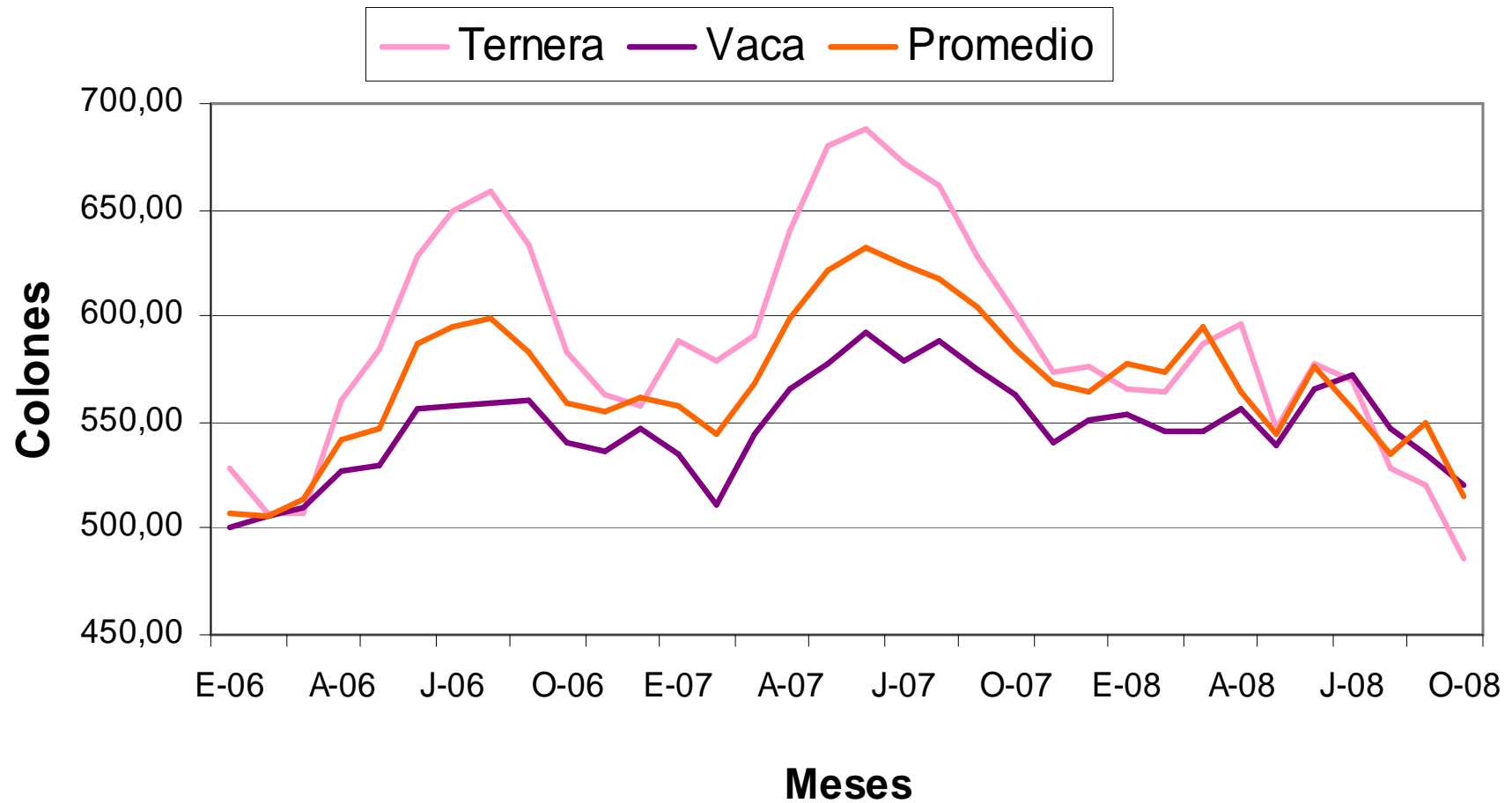
CORFOGA: Precio mensual de vaca en subasta (US \$)

Peso 200-400 kg



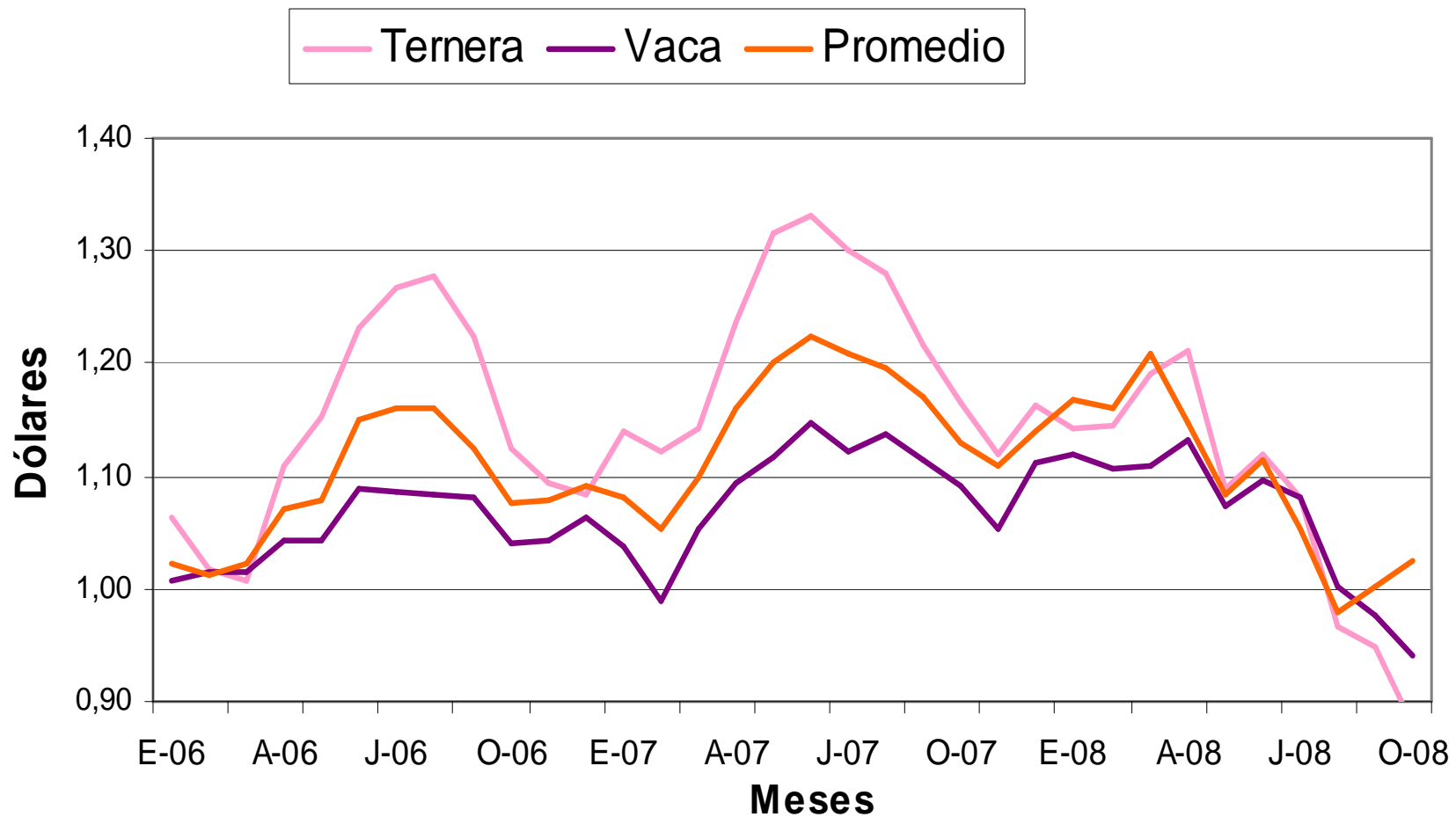
Fuente: GANAFAX

CORFOGA: Comportamiento del precio mensual en subastas para terneras, vacas y promedio hembras de los años 2006-2008



Fuente: GANAFAX

CORFOGA: Comportamiento del precio mensual en subastas para terneras, vacas y promedio hembras de los años 2006-2008



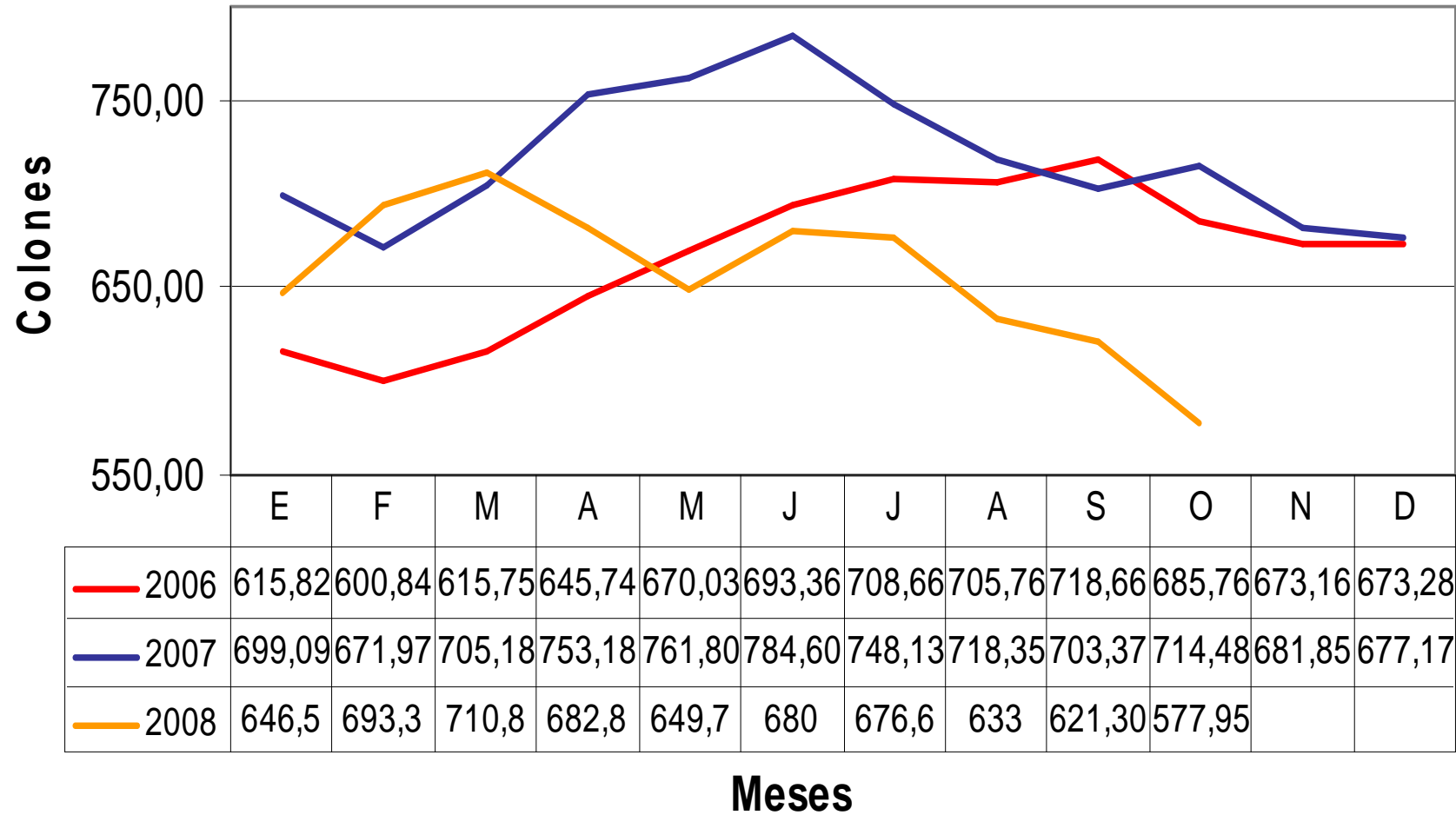
Fuente: GANAFAX

...machos...



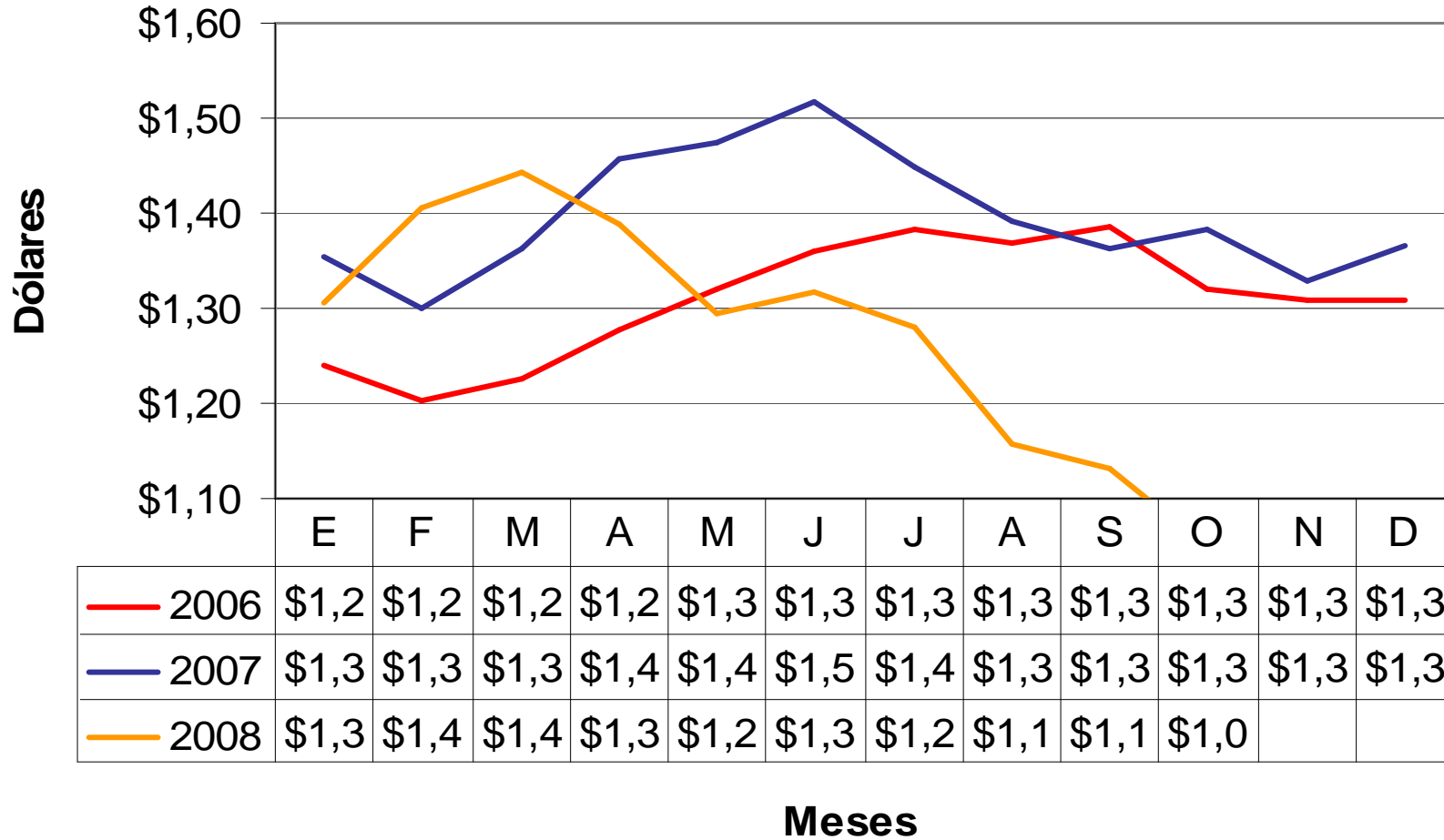
CORFOGA: Precio mensual de repasto en subasta (colones)

Peso 250-400 kg



Fuente: GANAFAX

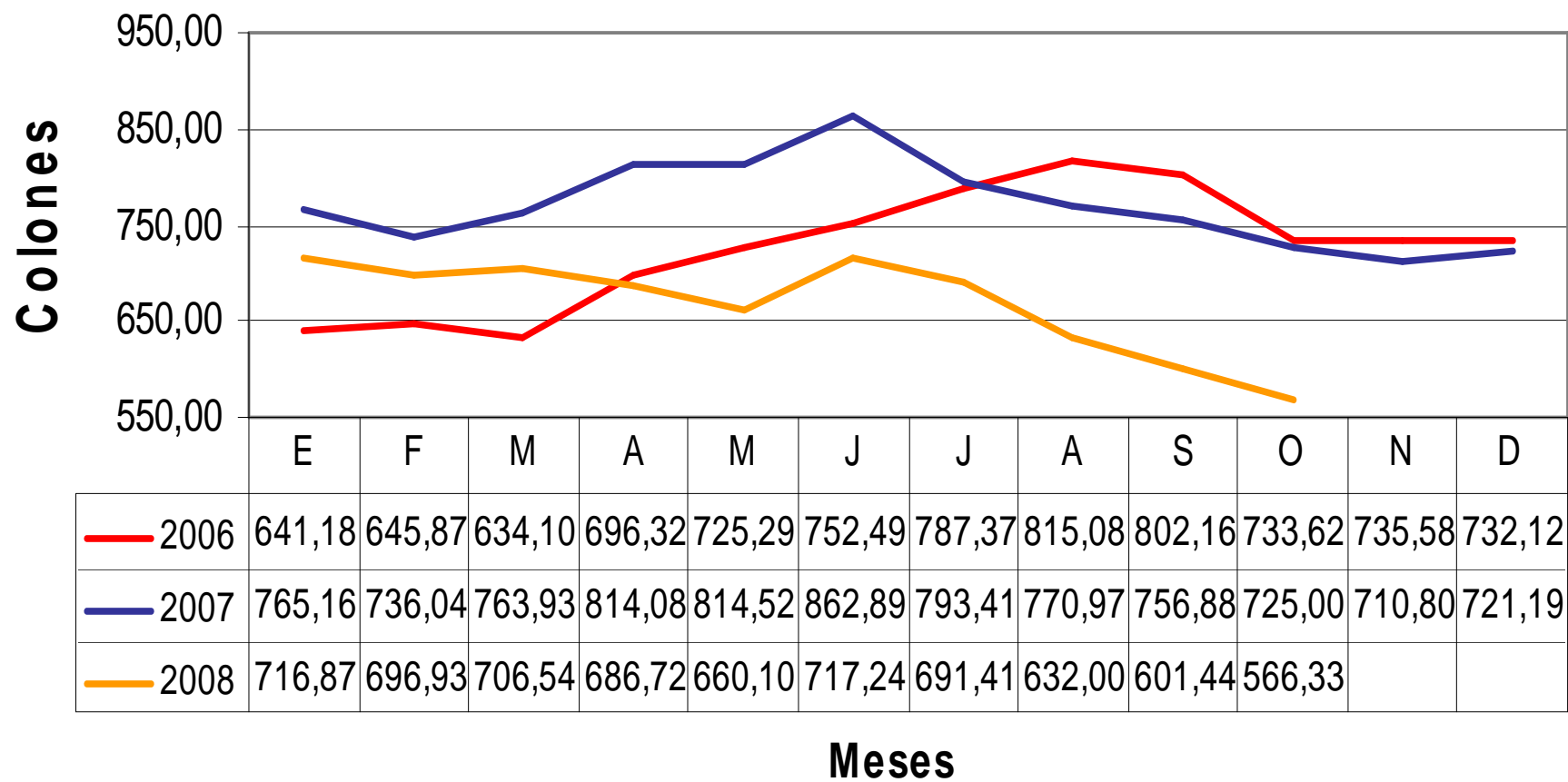
CORFOGA: Precio mensual de repasto en subasta (US \$)
 Peso 250-400 kg



Fuente: GANAFAX

CORFOGA: Precio mensual de ternero en subasta (colones)

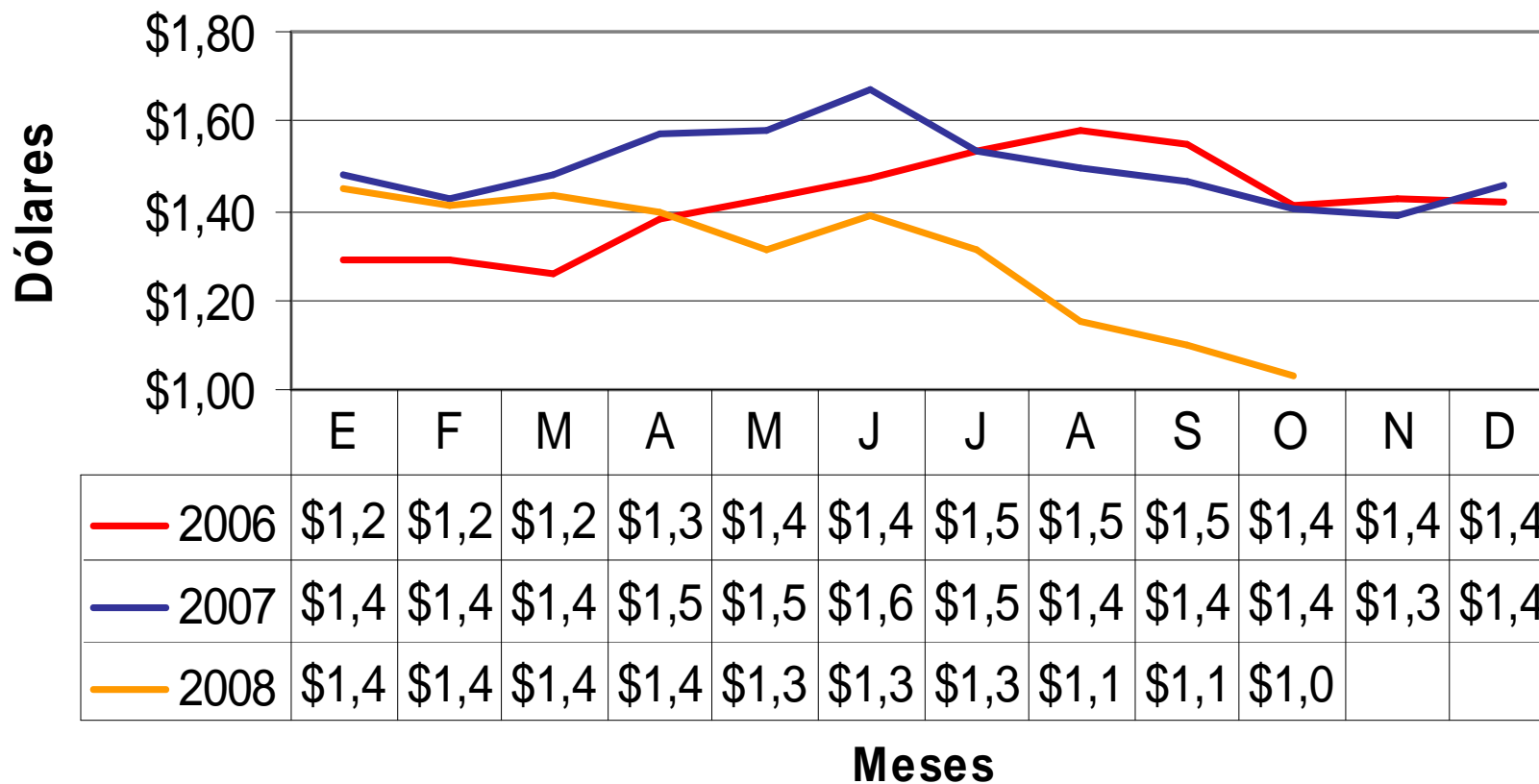
Peso 50-250 Kg



Fuente: GANAFAX

CORFOGA: Precio de ternero en subasta (US \$)

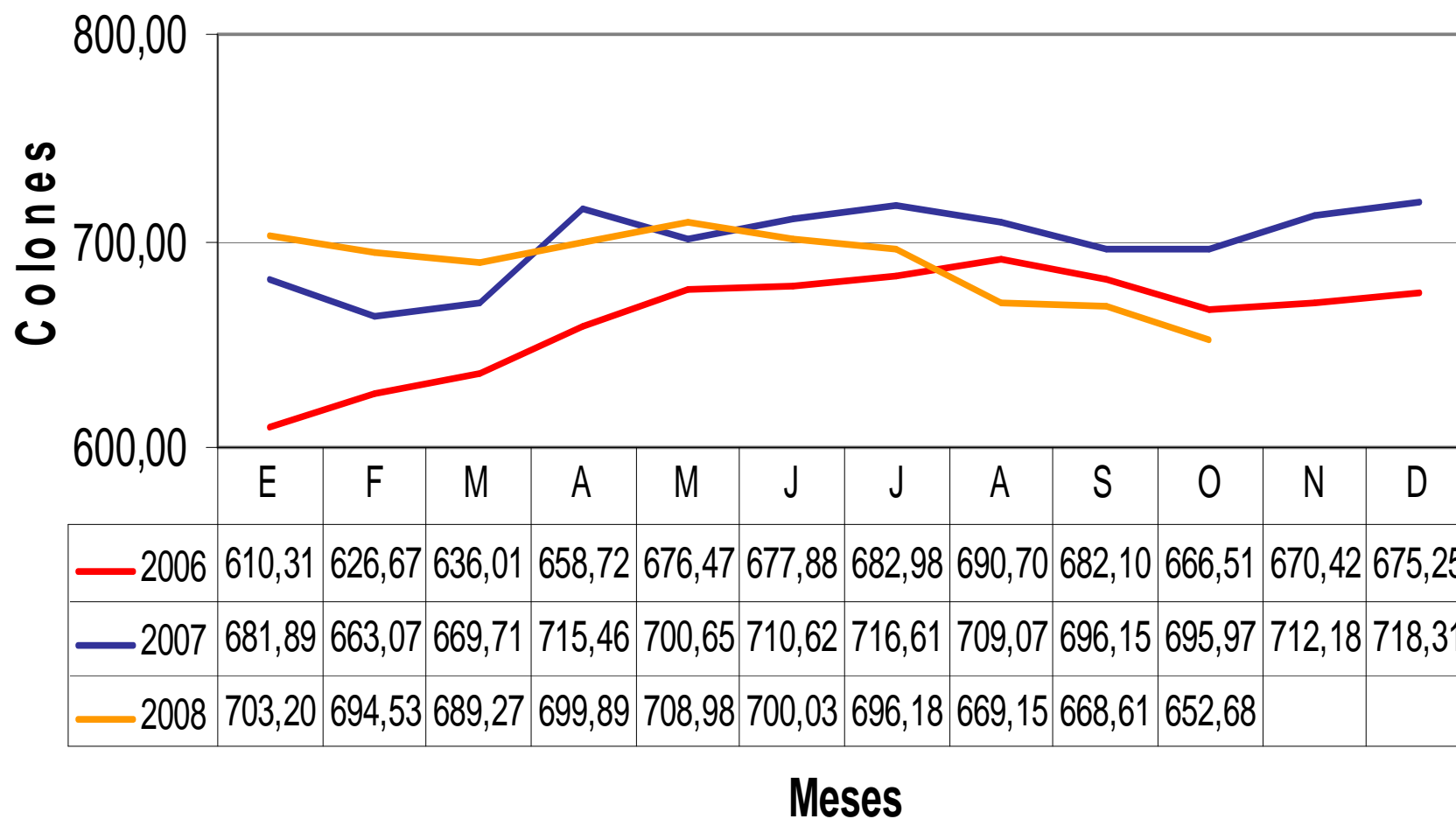
Peso 50-250 Kg



Fuente: GANAFAX

CORFOGA: Precio mensual de toro en subasta (colones)

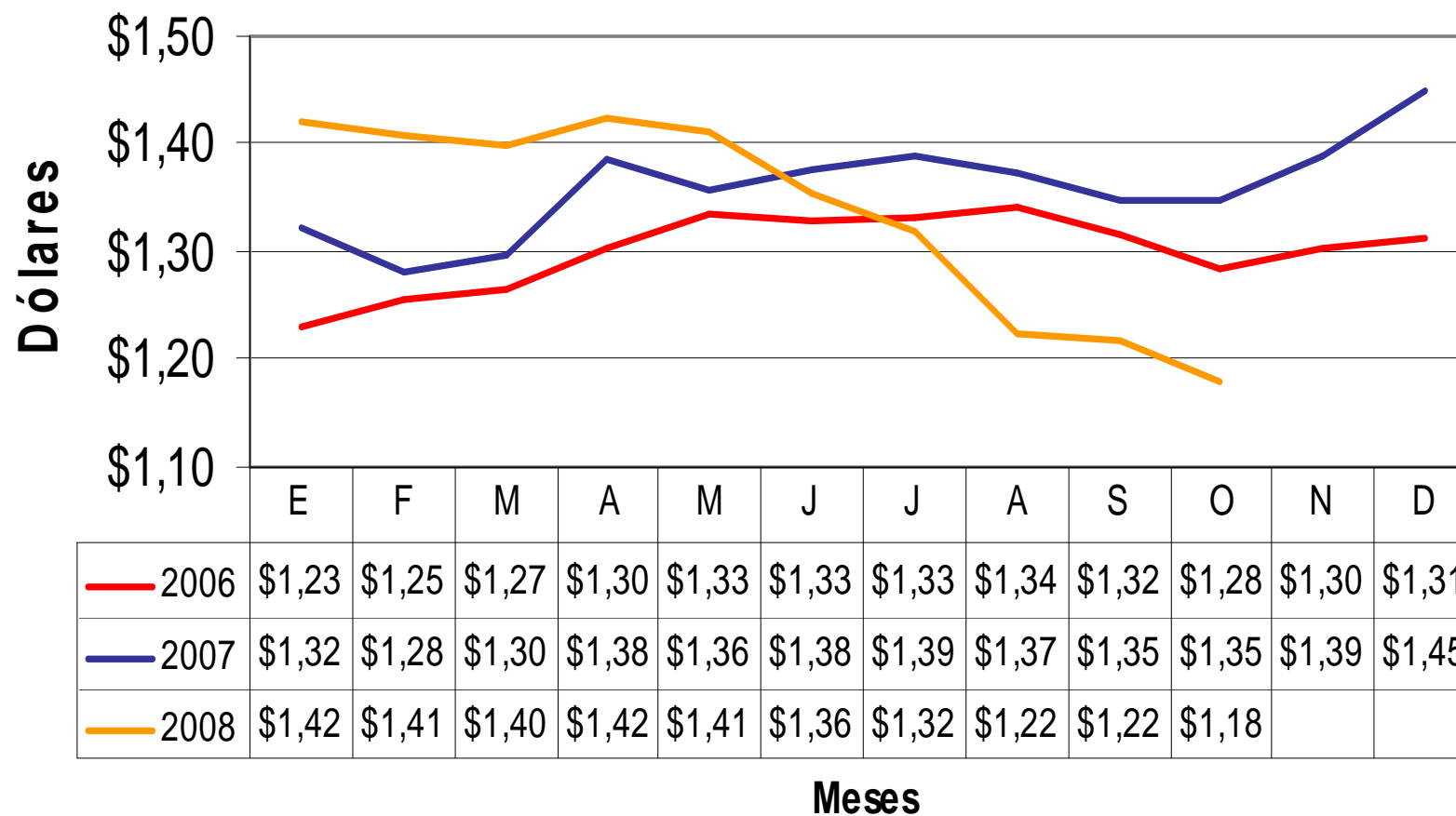
Peso 400-600 Kg



Fuente: GANAFAX

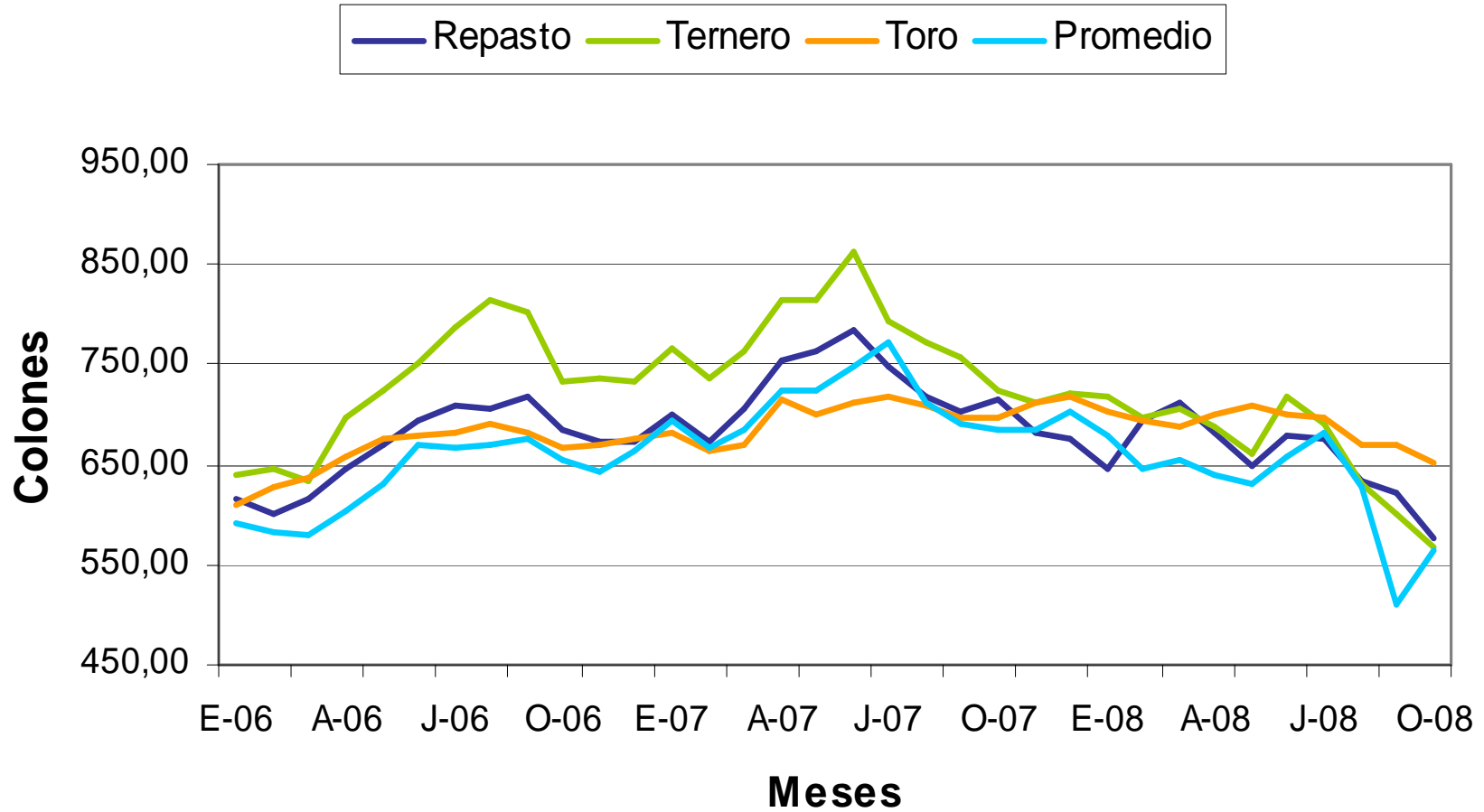
CORFOGA: Precio mensual de toro en subasta (US \$)

Peso 400-600 Kg



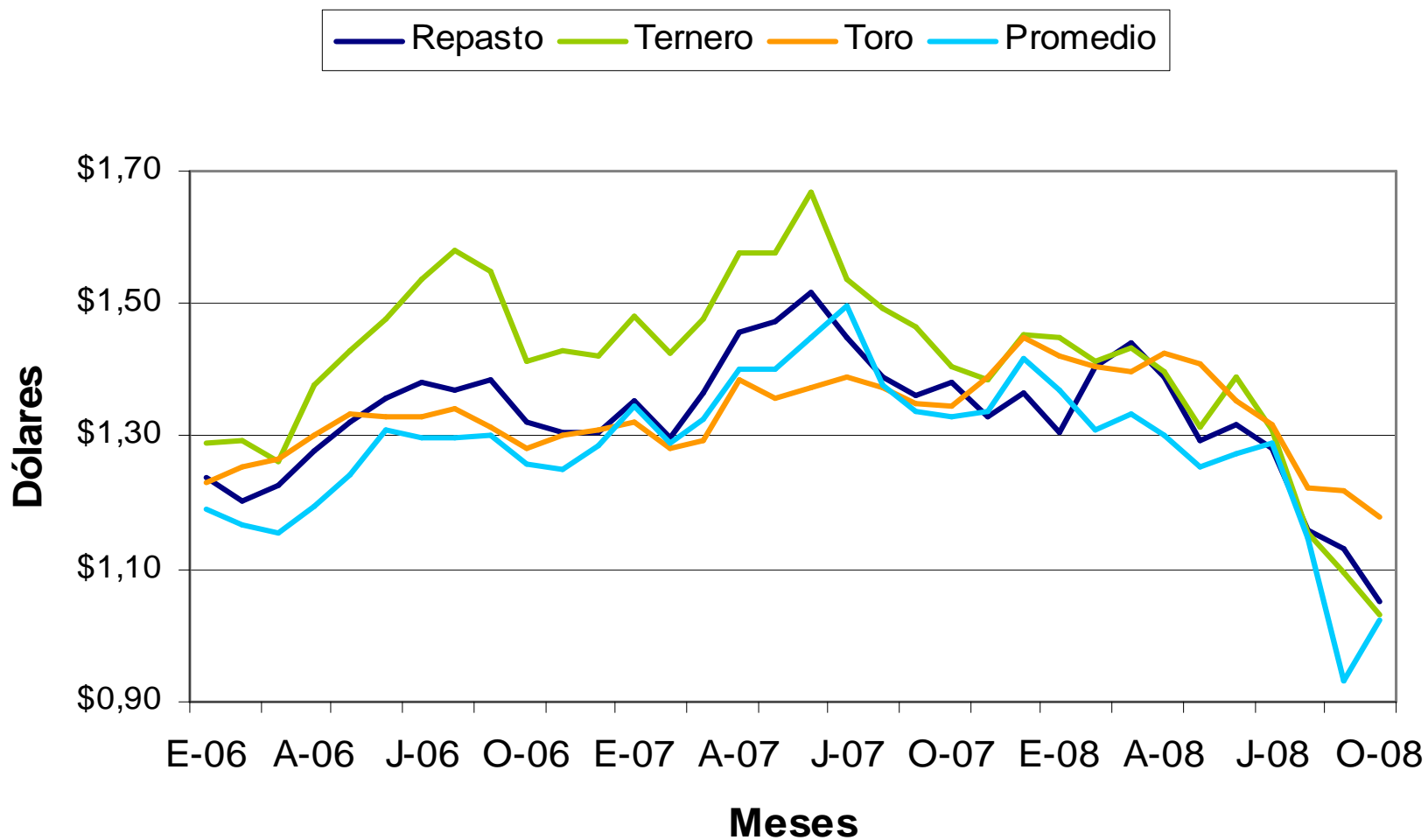
Fuente: GANAFAX

CORFOGA: Comportamiento de los precios mensuales de repasto, ternero, toro y promedio machos en subastas para los años 2006-2008



Fuente: GANAFAX

CORFOGA: Comportamiento de precios mensuales de repasto, ternero, toro y promedio machos en subastas para los años 2006-2008



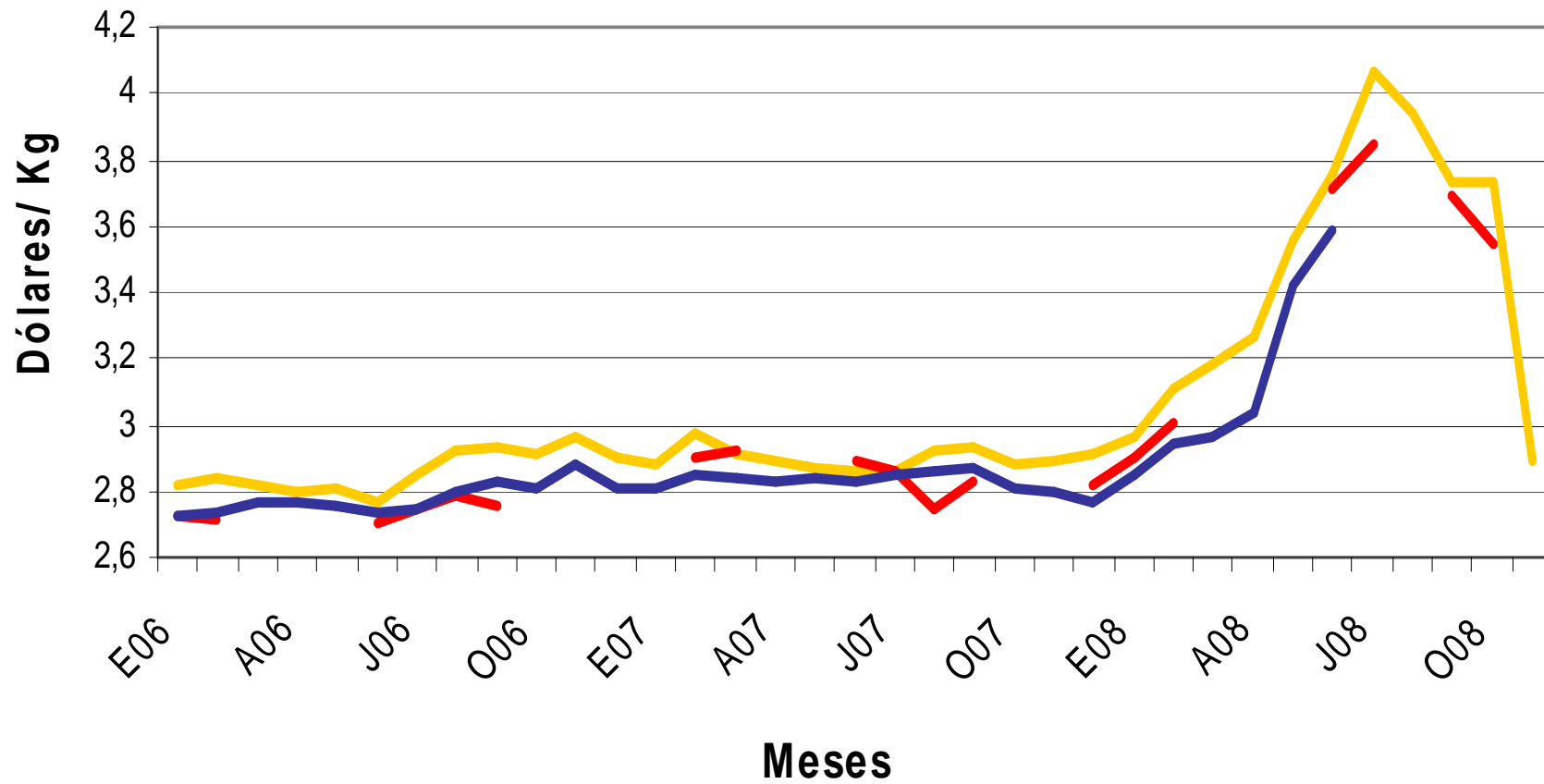
Fuente: GANAFAX

Precios Internacionales

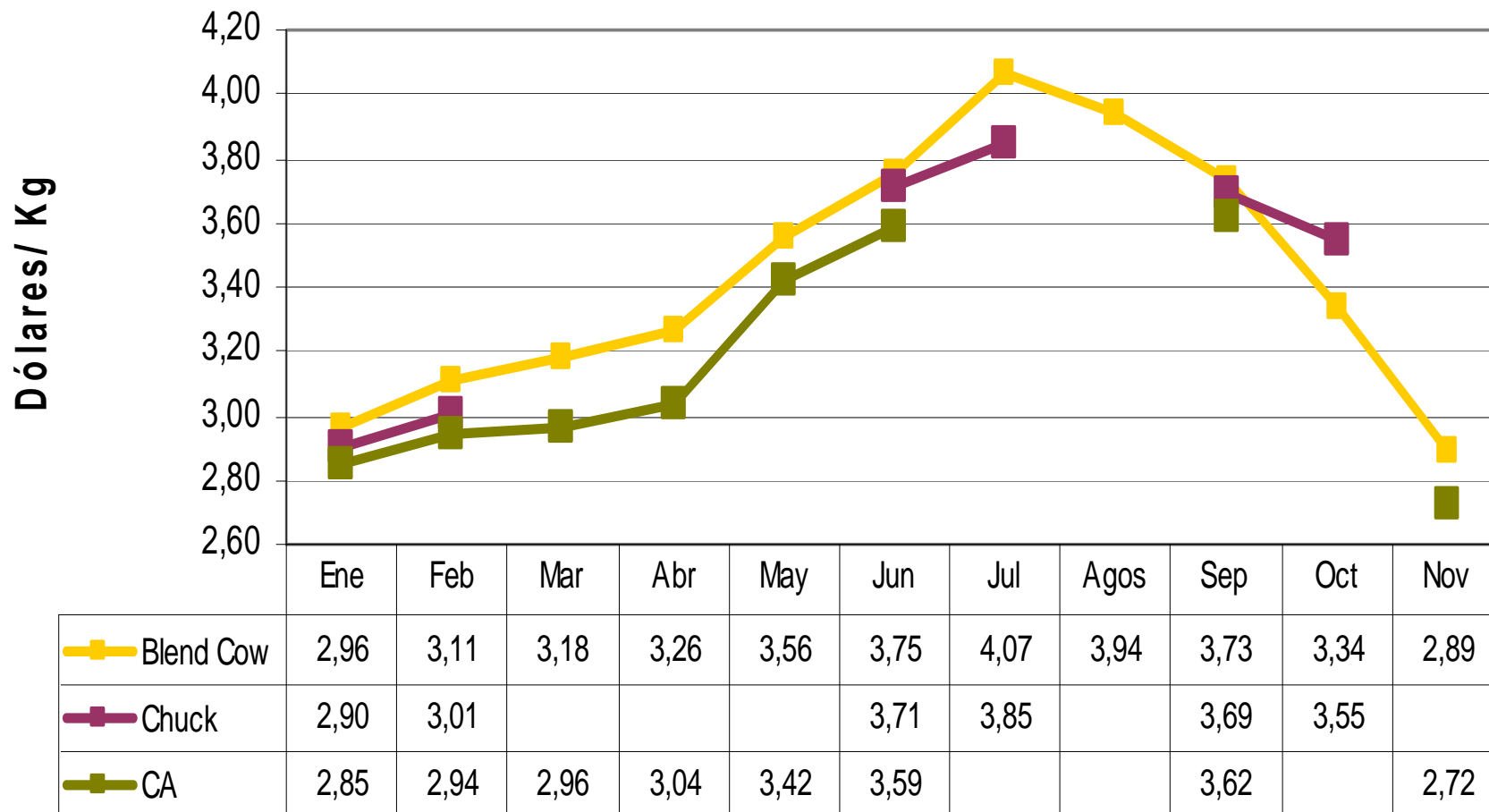


CORFOGA: Precio promedio mensual en \$/ Kg de los cortes importados en USA de los años 2006-2008

— Blend Cow — Chuck — CA



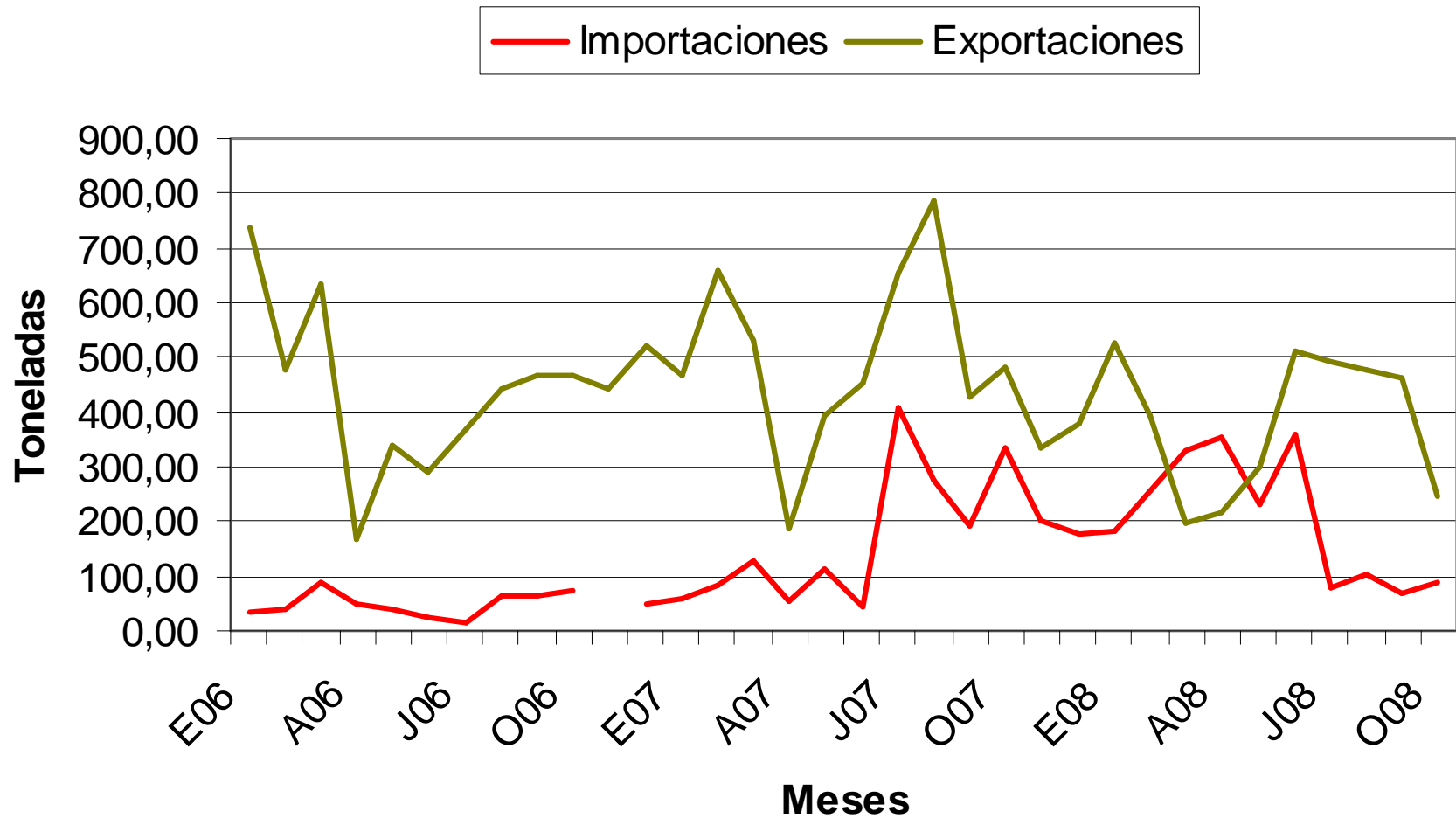
CORFOGA: Precio promedio mensual en \$/ Kg de los cortes importados en USA de enero a noviembre 2008



Fuente: Hoja amarilla

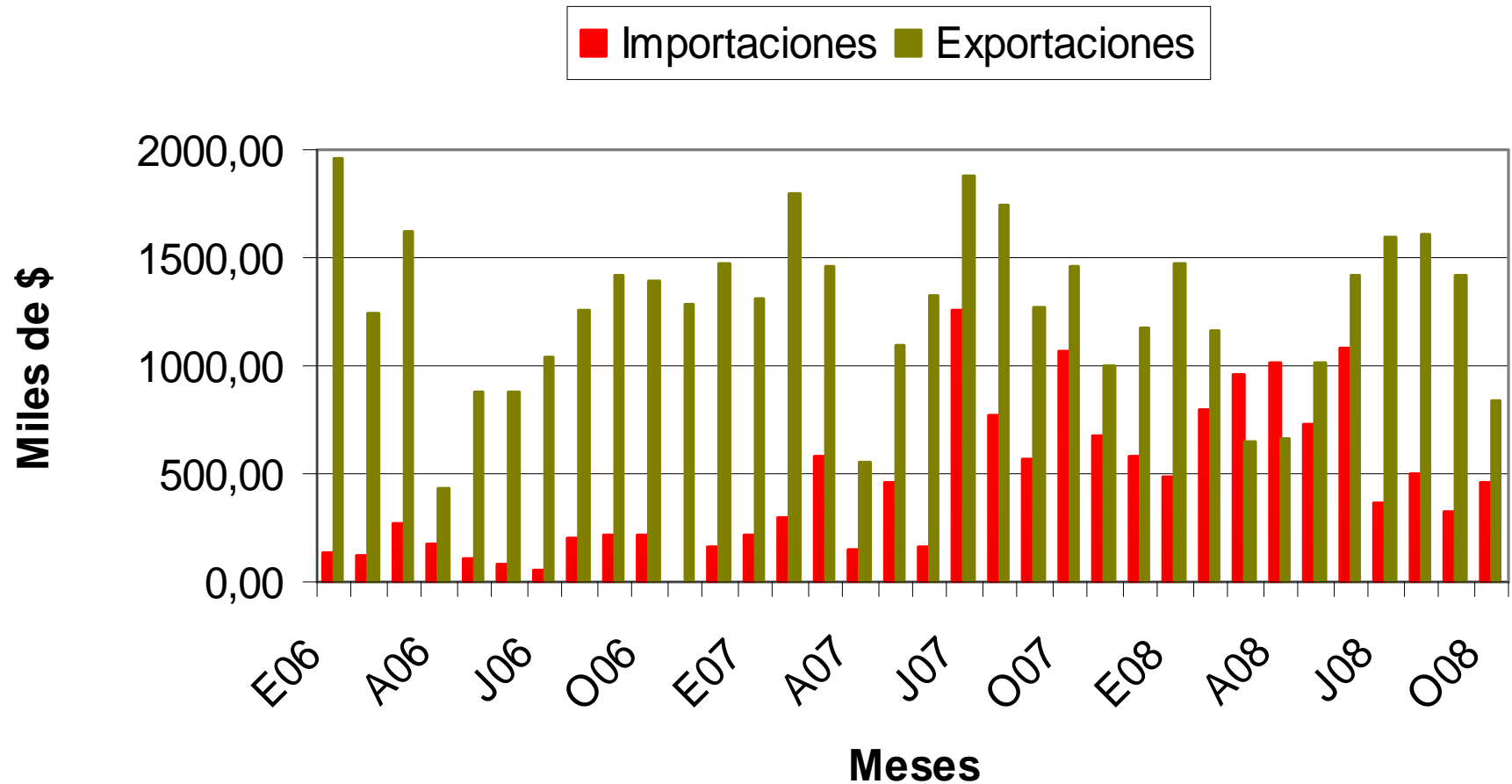
Exportaciones e Importaciones

CORFOGA: Importaciones y Exportaciones mensuales de carne fresca (0201) en TM de los años 2006-2008



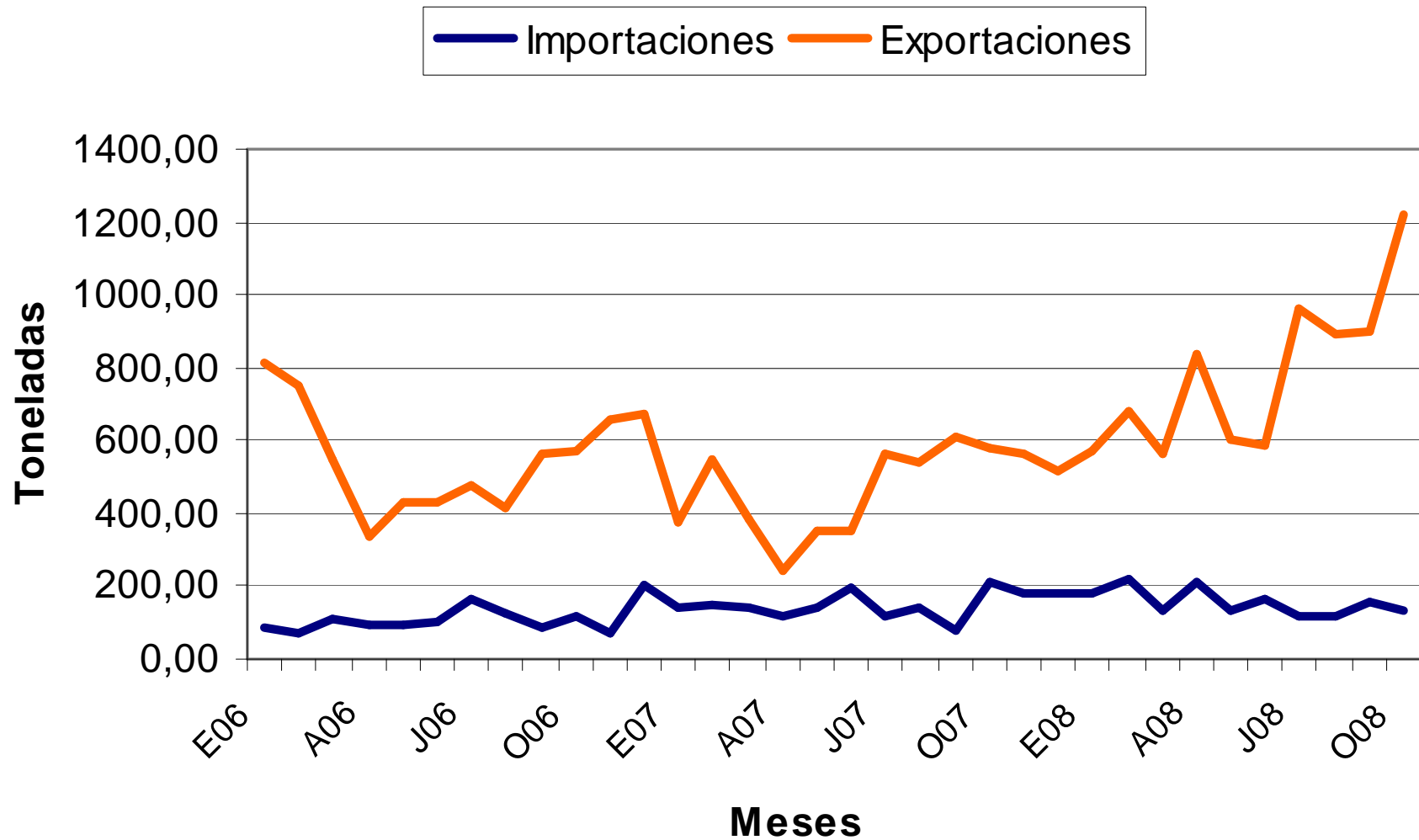
Fuente: BCCR y PROCOMER

CORFOGA: Importaciones y exportaciones de carne fresca (0201) en miles de \$ para los años 2006-2008



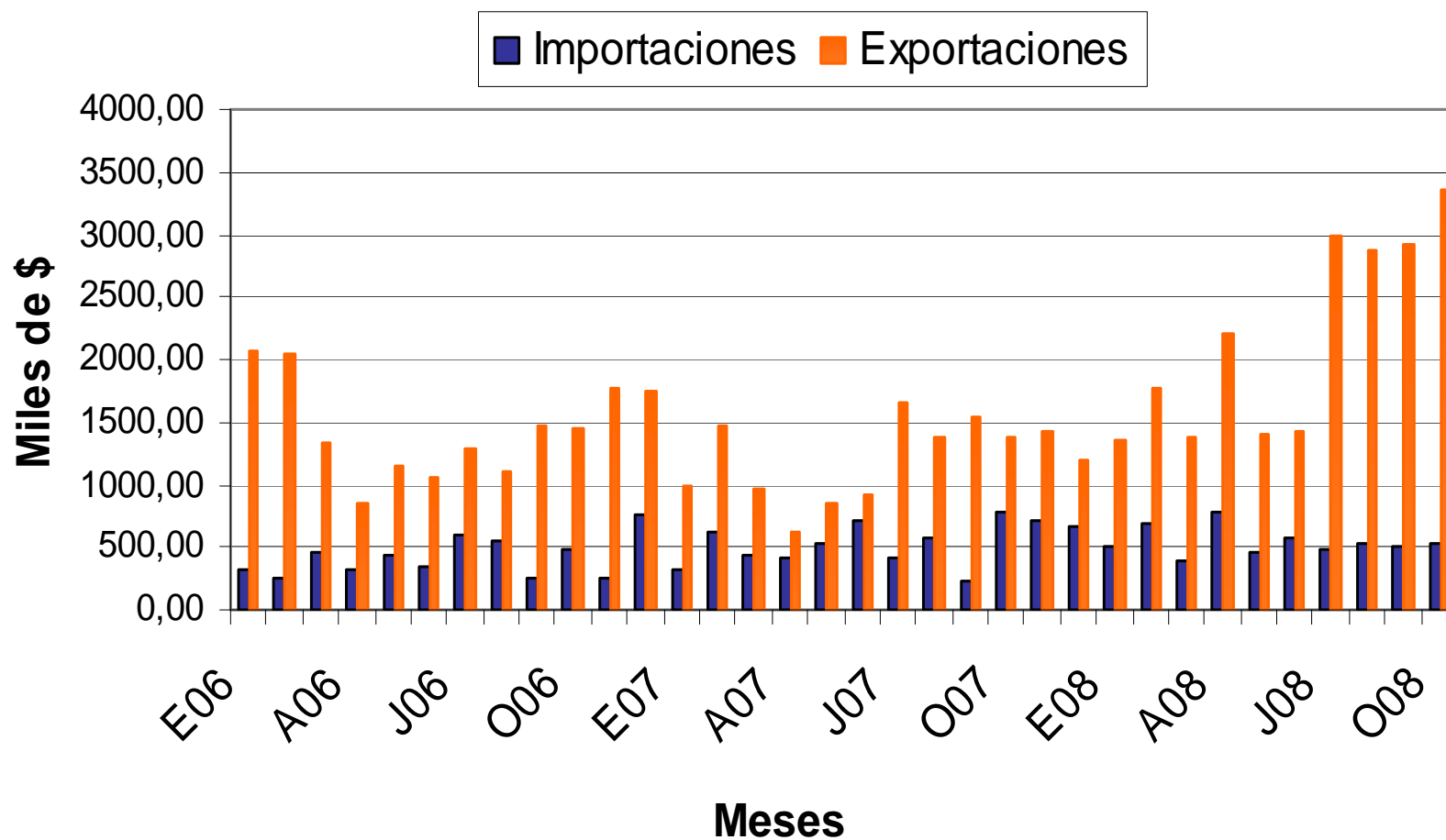
Fuente: BCCR y PROCOMER

CORFOGA: Importaciones y exportaciones de carne congelada (0202) en TM para los años 2006-2008



Fuente: BCCR y PROCOMER

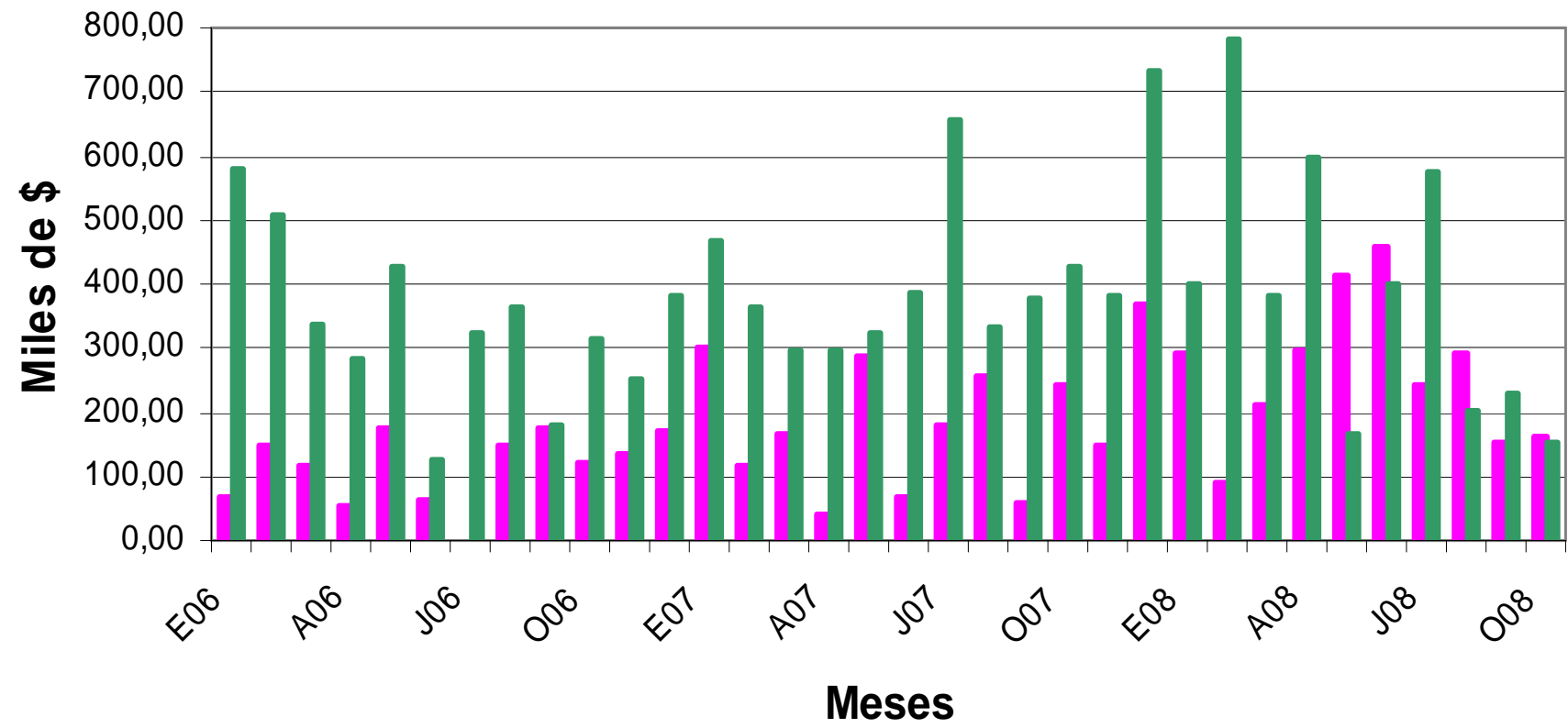
CORFOGA: Importaciones vrs exportaciones de carne congelada (0202) en miles de \$ para los años 2006-2008



Fuente: BCCR y PROCOMER

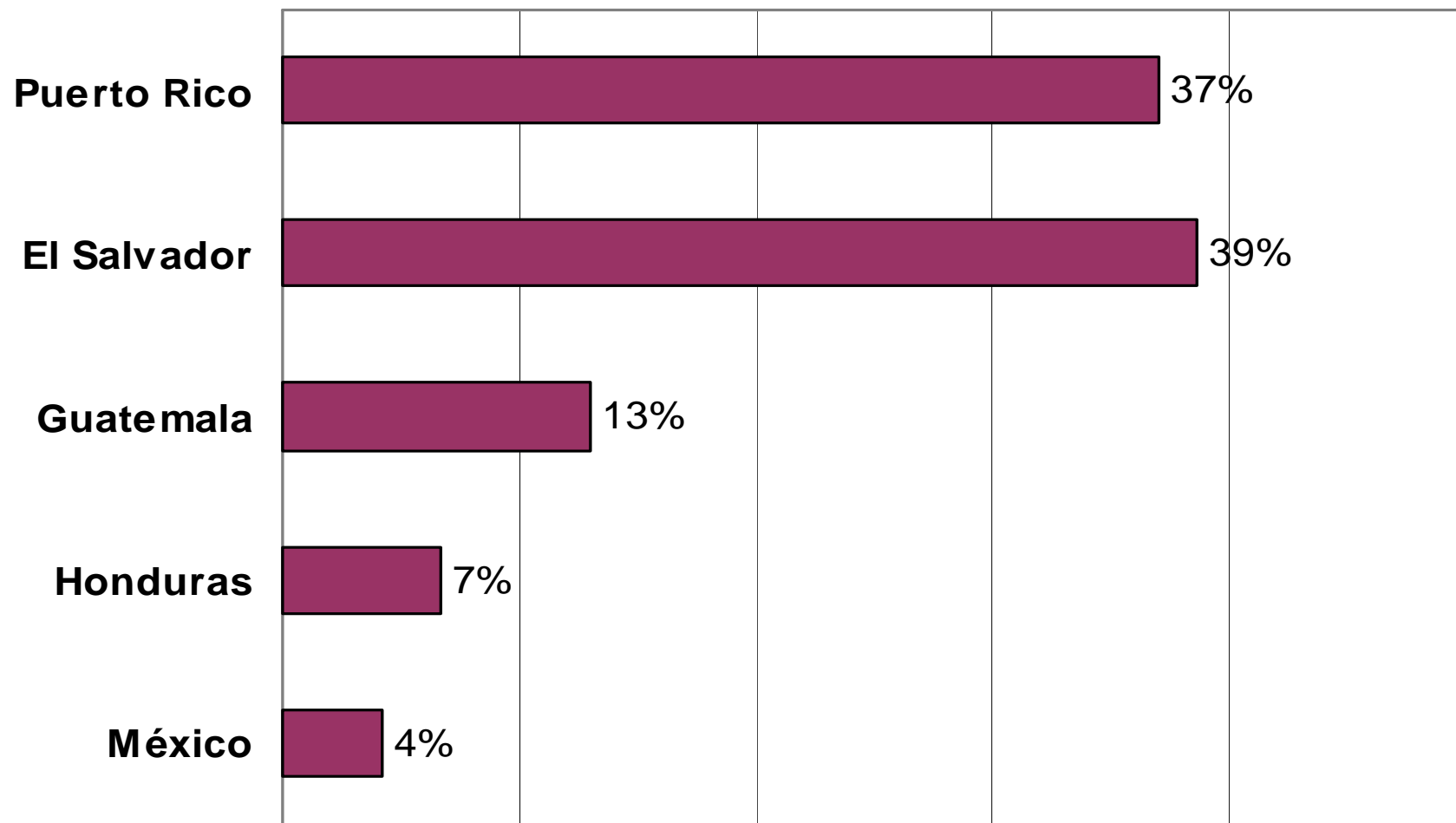
CORFOGA: Importaciones y exportaciones de despojos comestibles (0206) en miles de \$ para los años 2006-2008

■ Importaciones ■ Exportaciones



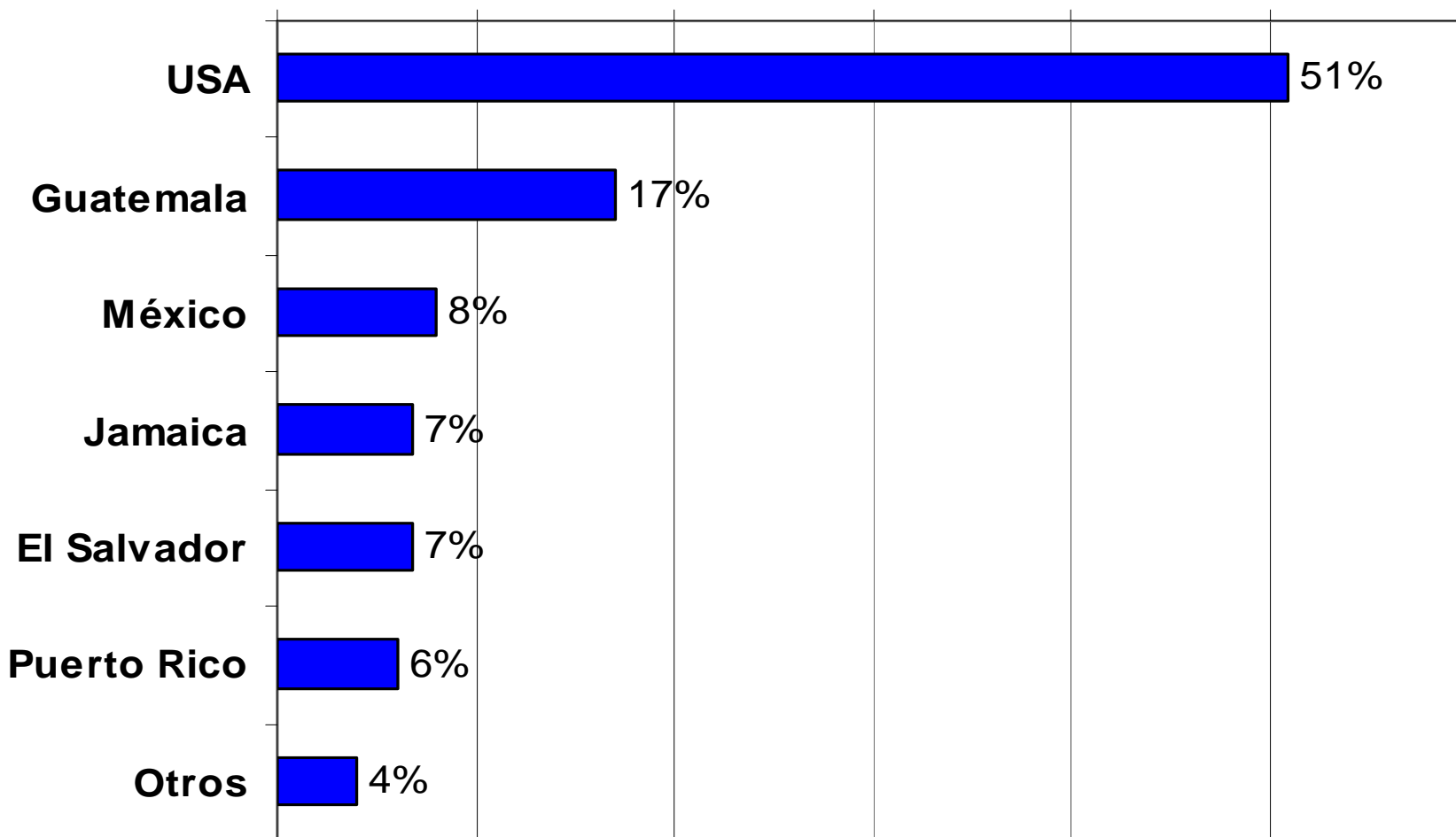
Fuente: BCCR y PROCOMER

CORFOGA: Exportaciones acumuladas de carne fresca (0201) por país de enero a octubre 2008



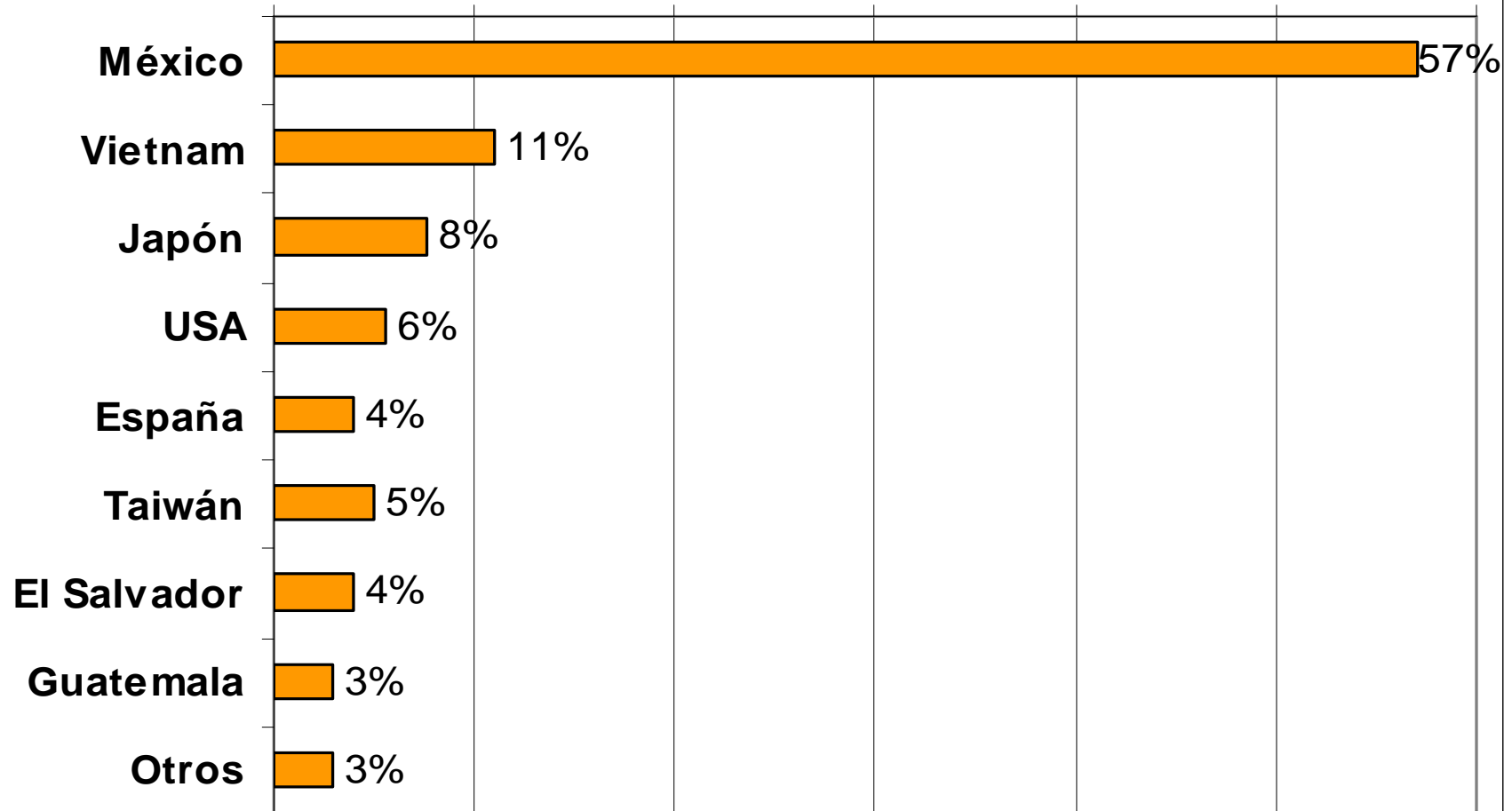
Fuente: PROCOMER

CORFOGA: Exportaciones acumuladas de carne congelada (0202) por país de enero a octubre 2008



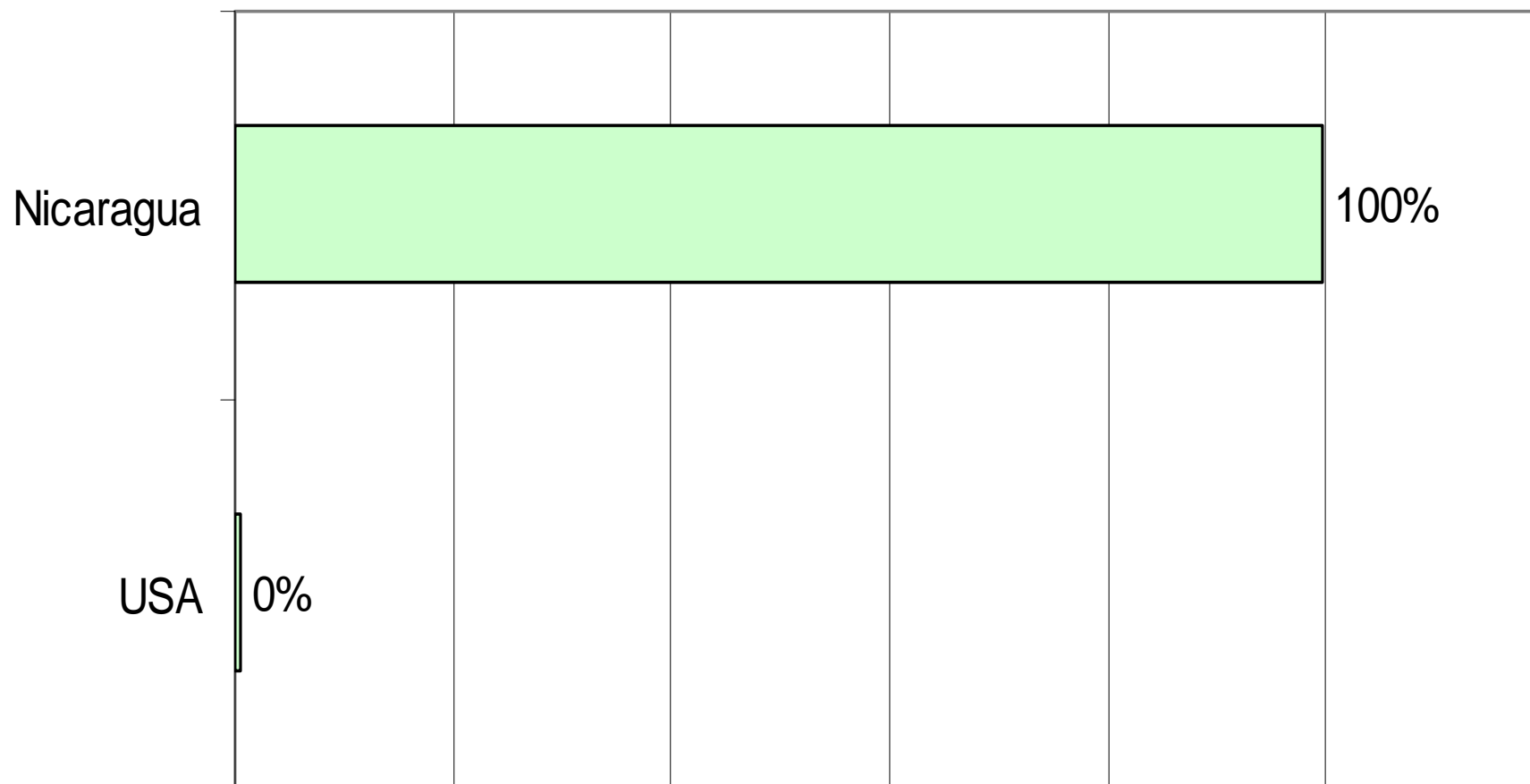
Fuente: PROCOMER

CORFOGA: Exportaciones acumuladas de despojos comestibles (0206) por país de enero a octubre 2008



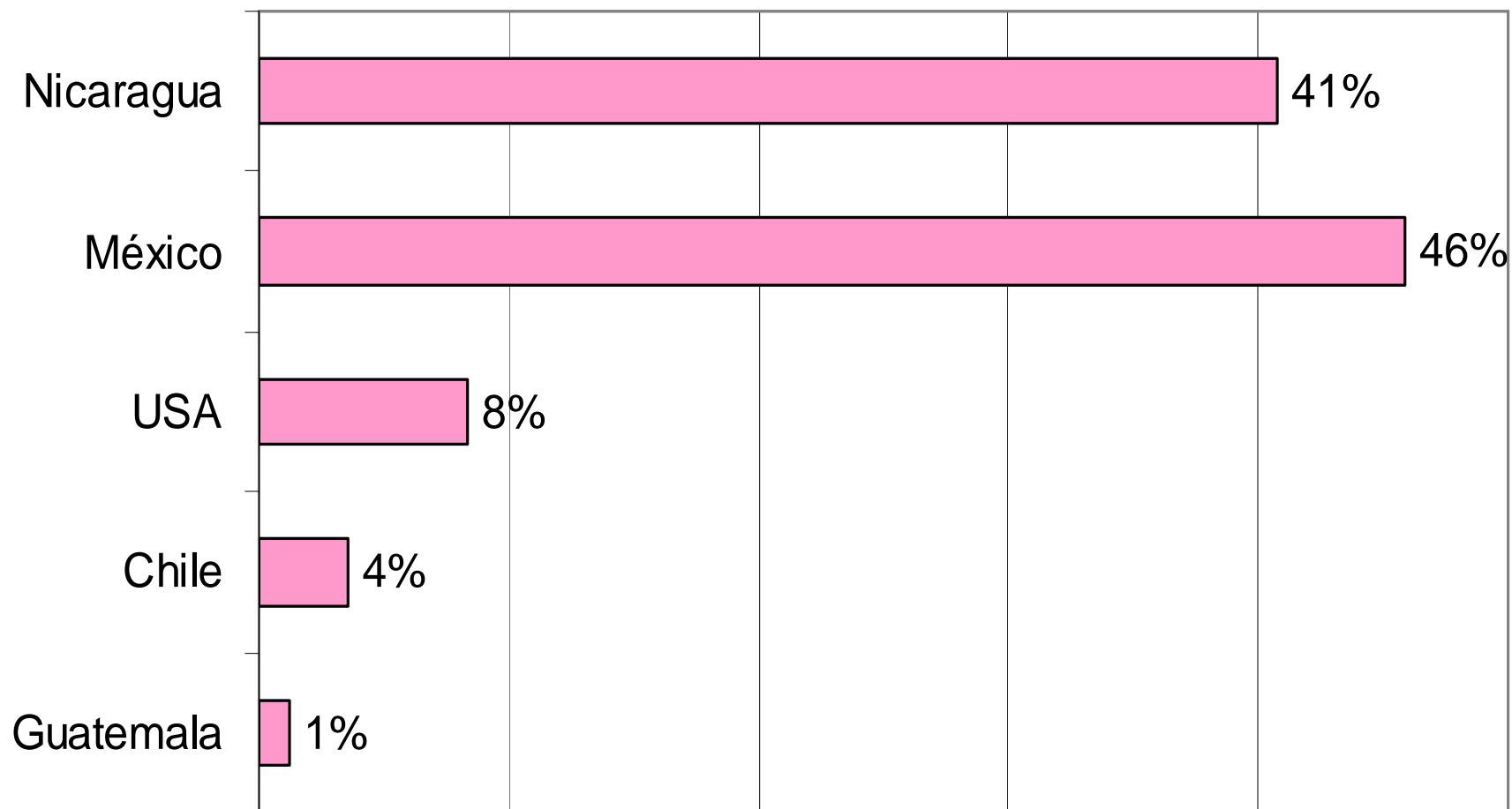
Fuente: PROCOMER

CORFOGA: Importaciones acumuladas de carne fresca (0201) de enero a octubre 2008



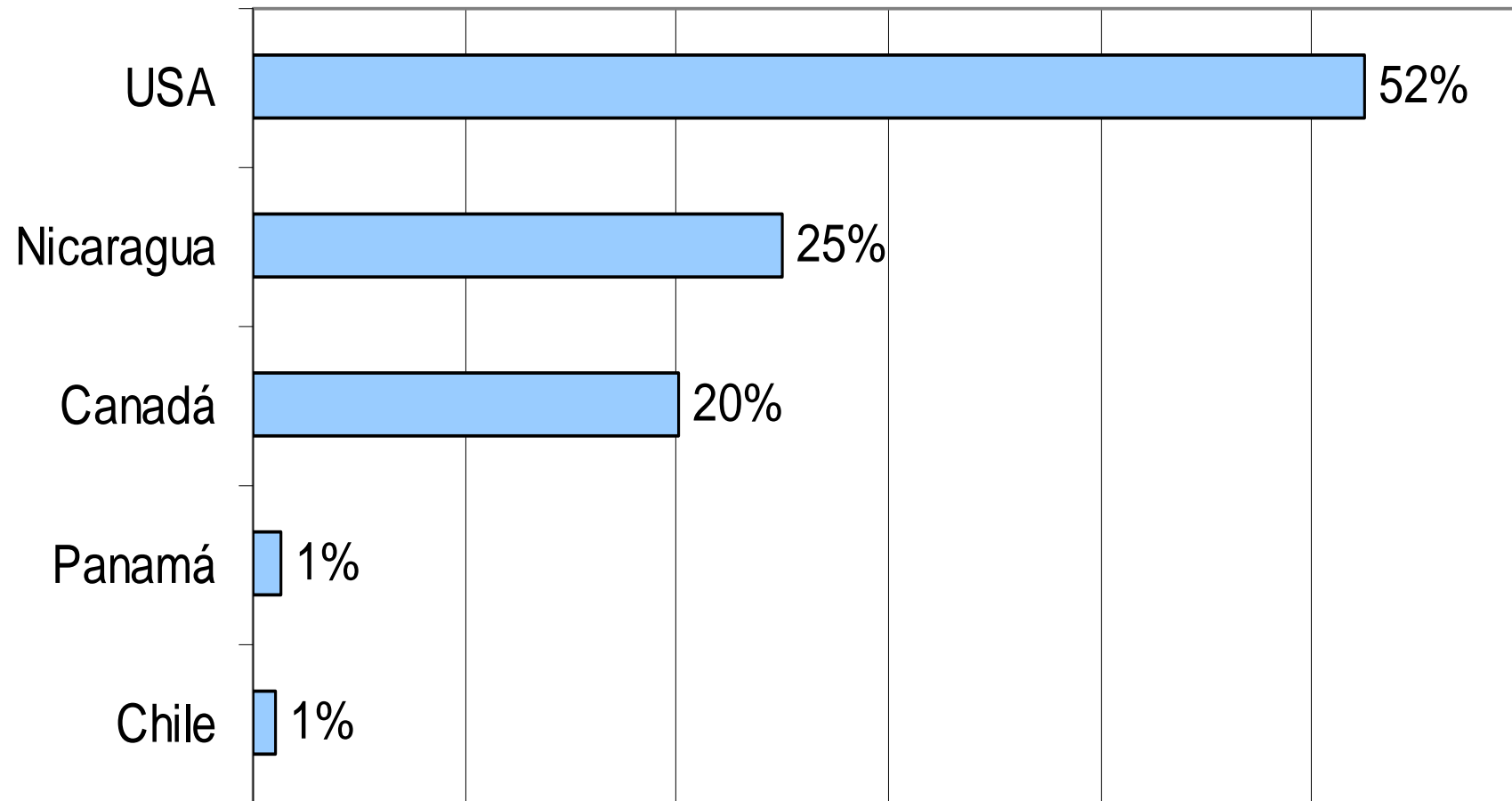
Fuente: BCCR

CORFOGA: Importaciones acumuladas de carne congelada (0202) de enero a octubre 2008



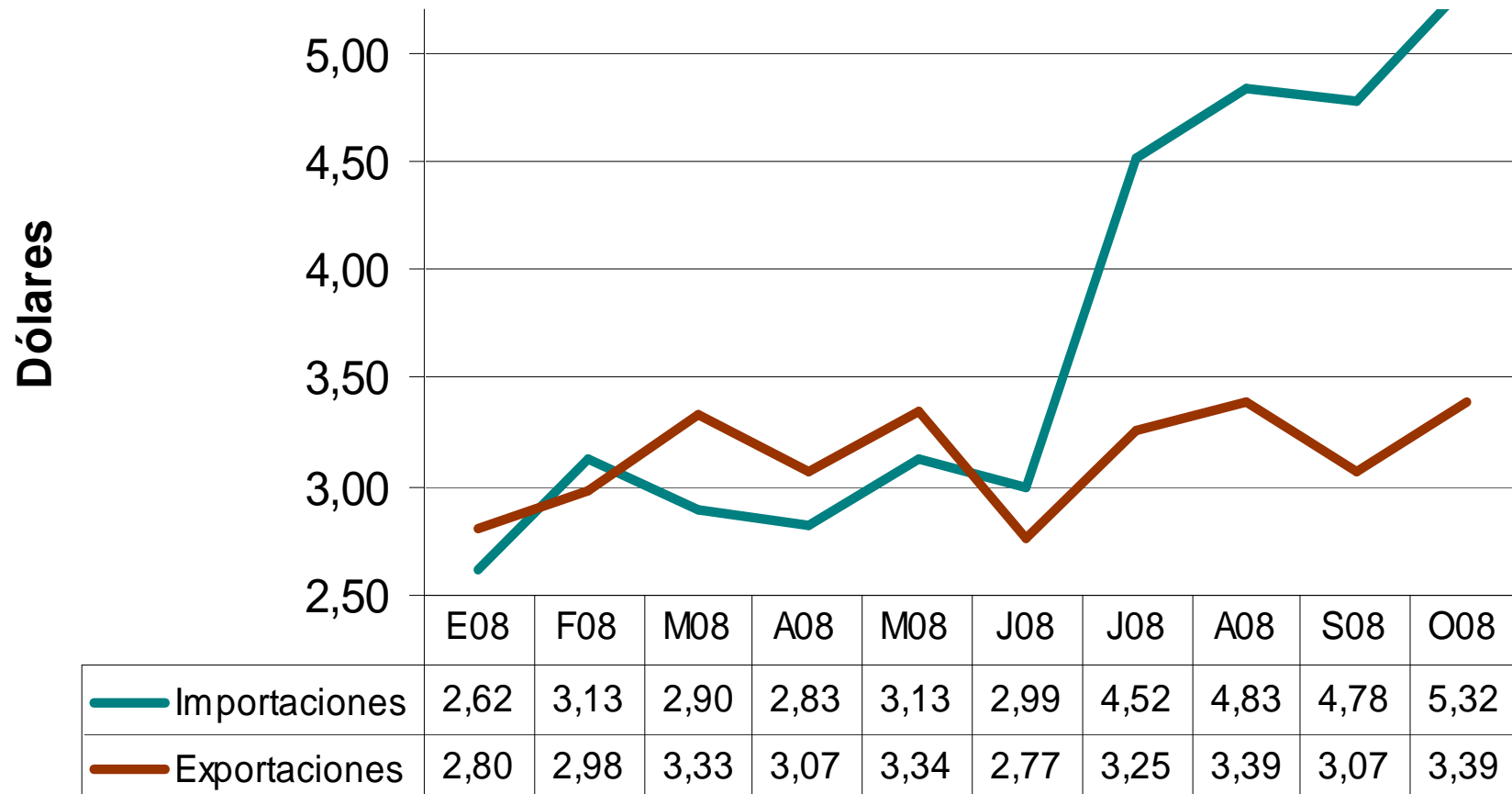
Fuente: BCCR

CORFOGA: Importaciones acumuladas de despojos comestibles (0206) de enero a octubre 2008



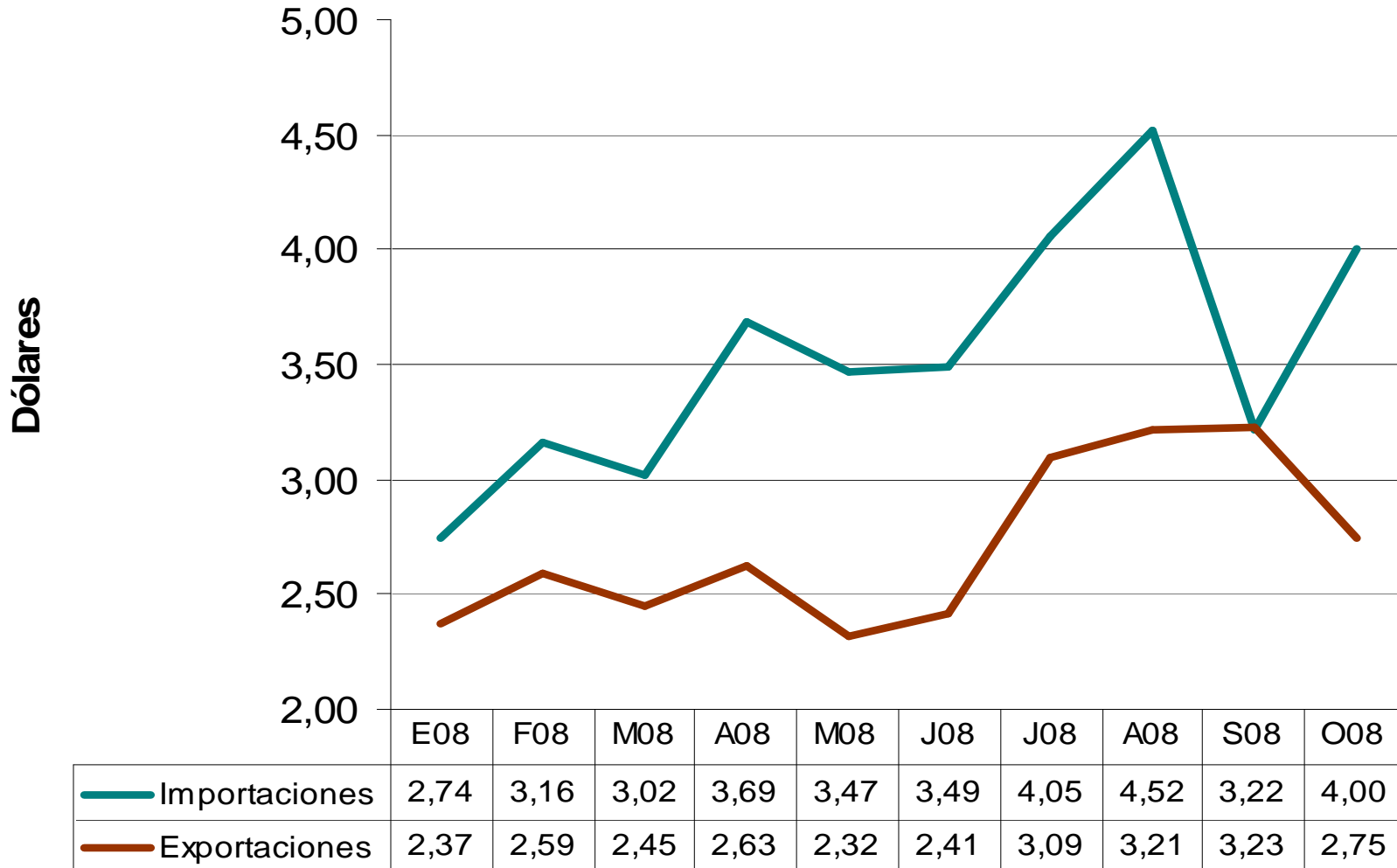
Fuente: BCCR

CORFOGA: Precio de la TM para partida 0201 en exportaciones e importaciones 2008



Fuente: PROCOMER y BCCR

CORFOGA: Precio de la TM para partida 0202 en exportaciones e importaciones 2008



Fuente: PROCOMER y BCCR

CORFOGA: Precio de la TM para partida 0206 en exportaciones e importaciones 2008



Fuente: PROCOMER y BCCR