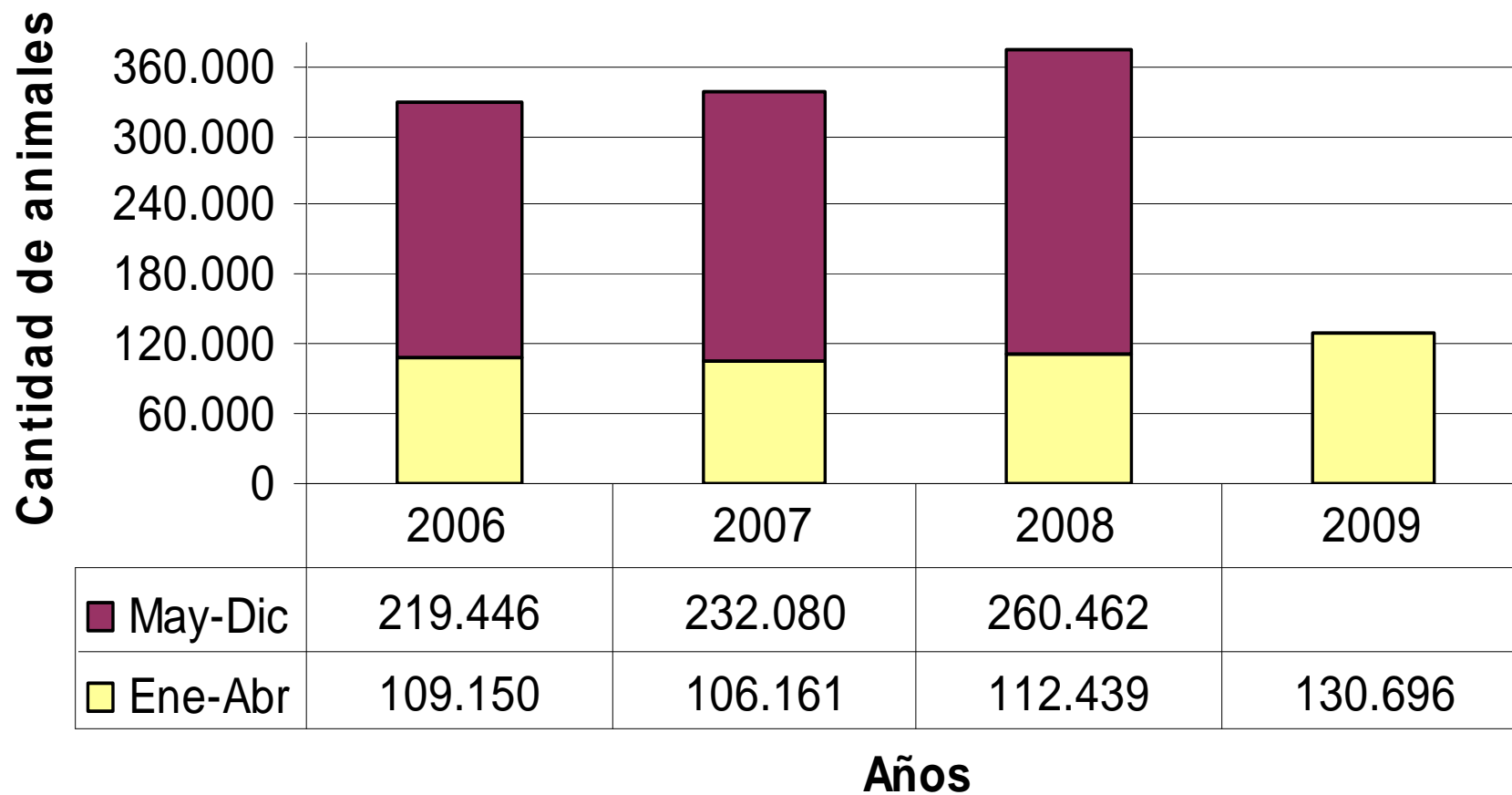




Estadísticas sectoriales de Ganado de Carne en Costa Rica

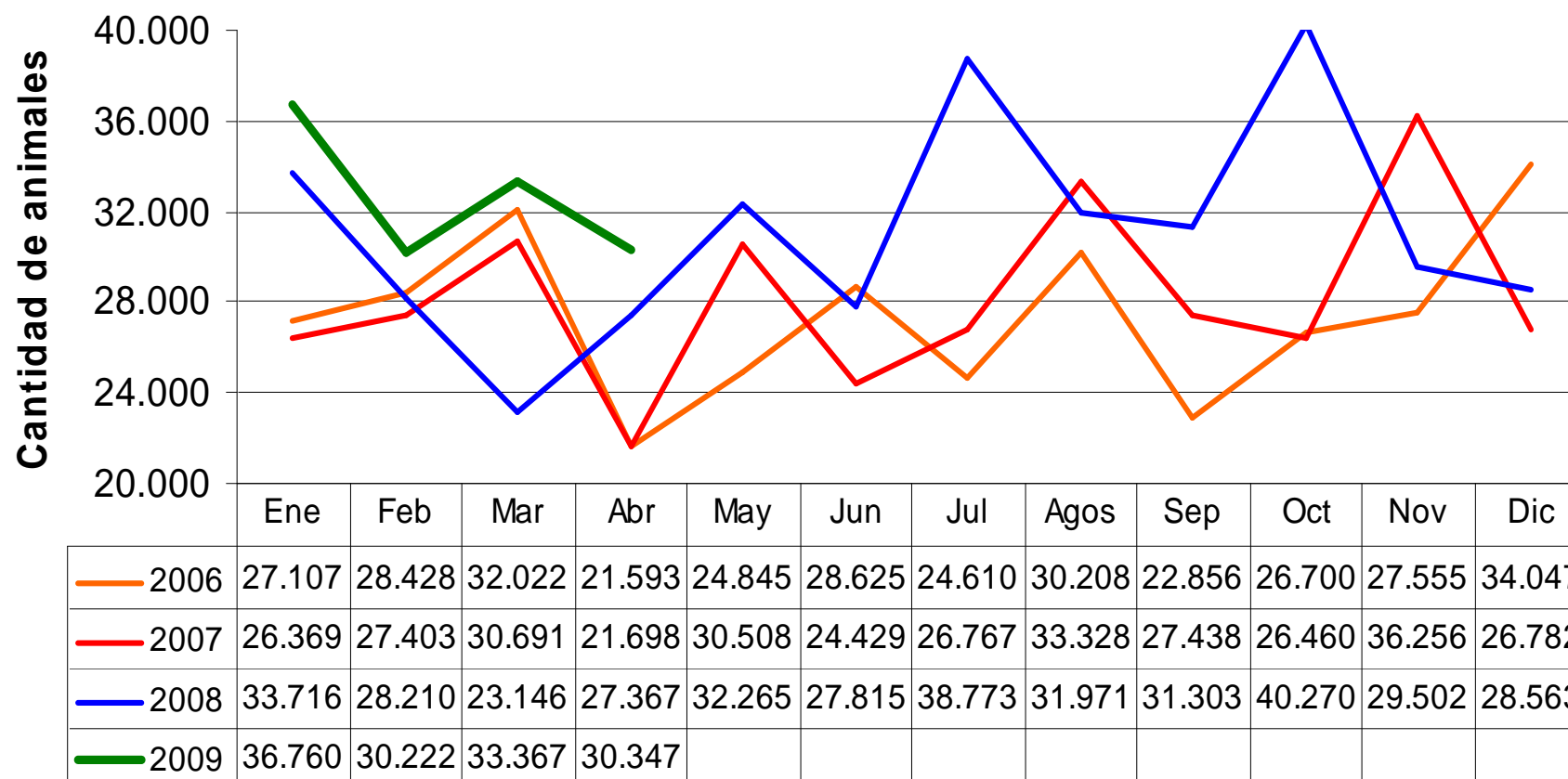


CORFOGA: Comparativo de la matanza entre periodos del año 2006 a la fecha



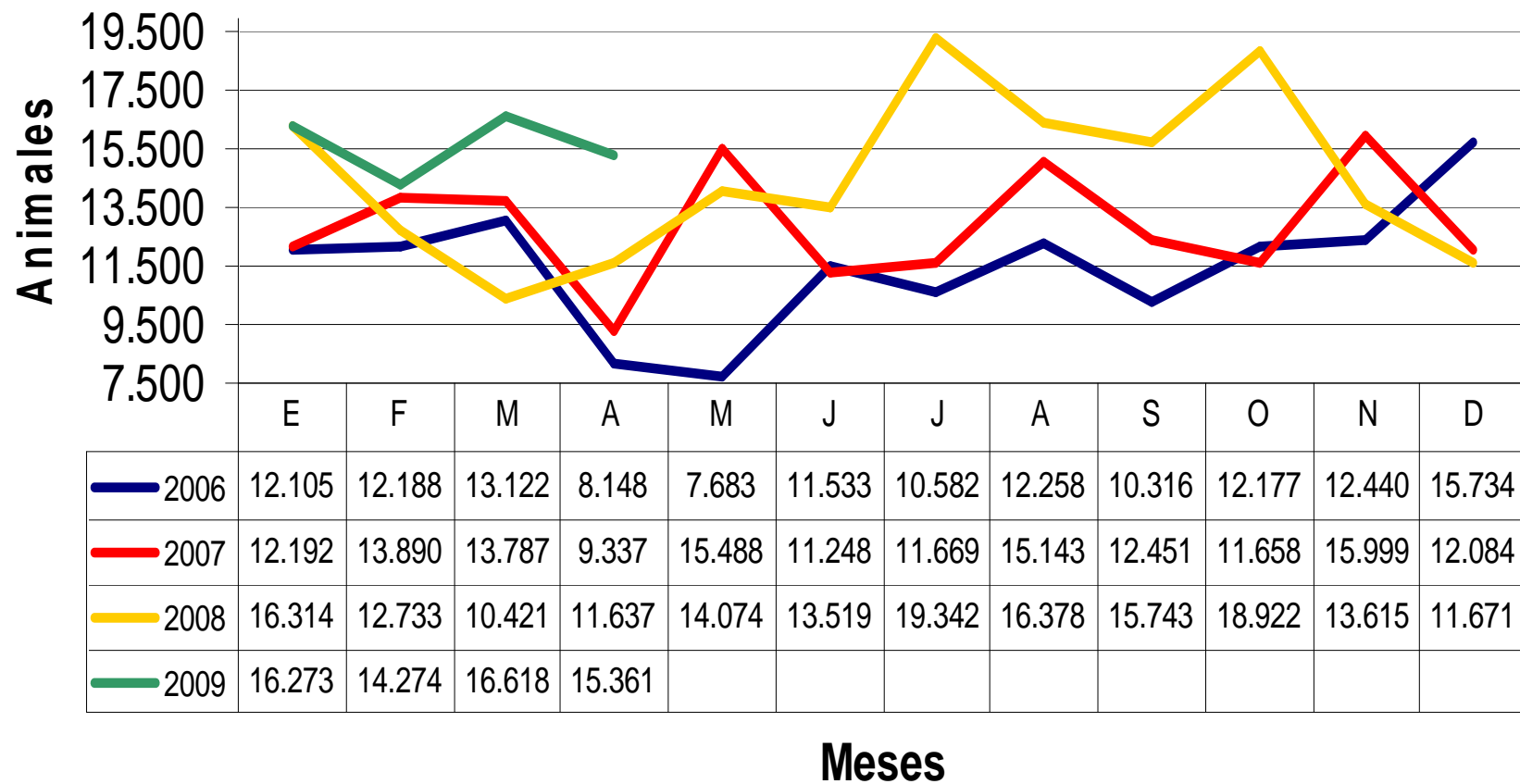
Fuente: Corporación Ganadera

CORFOGA: Comportamiento de la matanza desde el año 2006 a la fecha



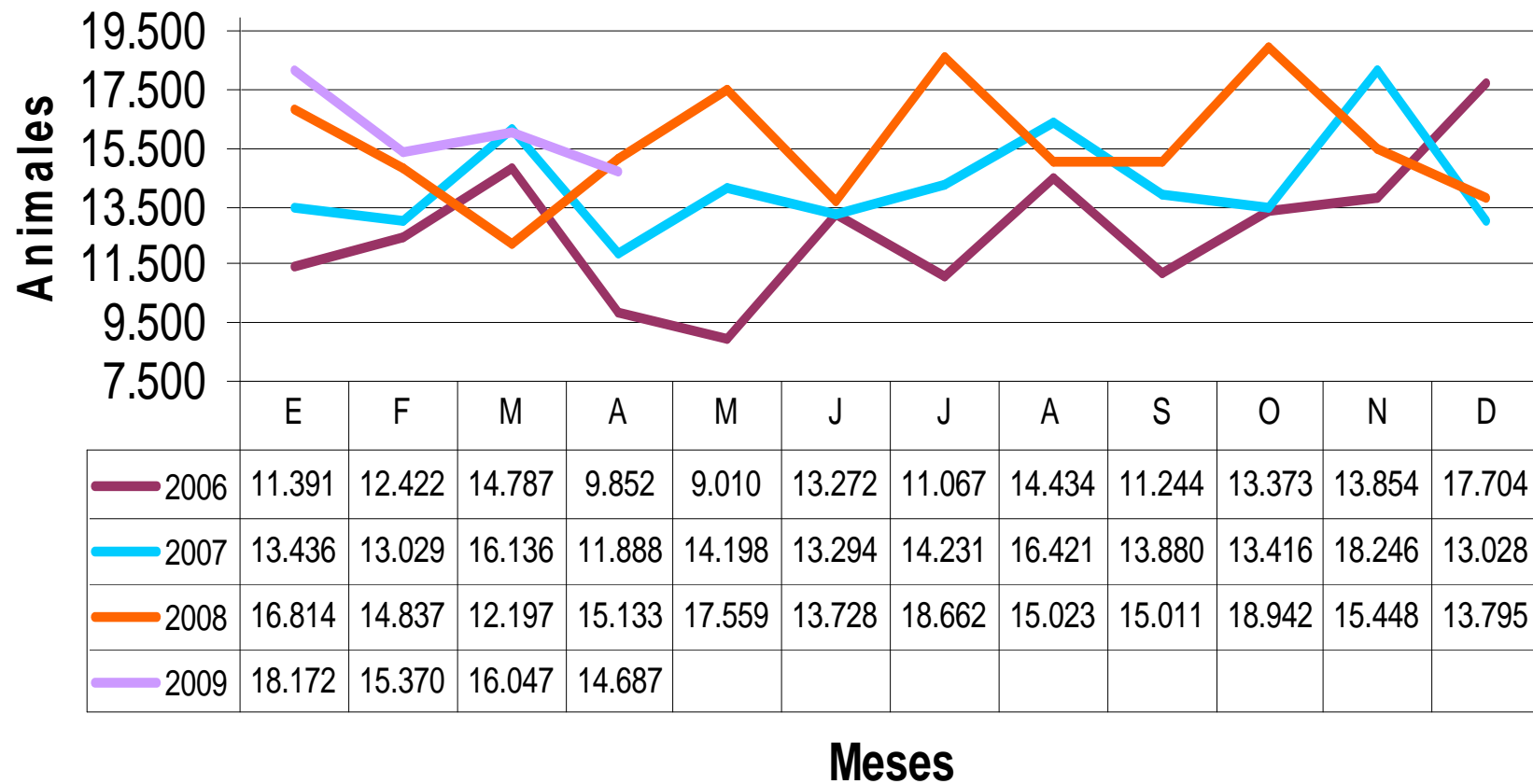
Fuente: Corporación Ganadera

CORFOGA: Comparación de la matanza de hembras para los años 2006 al 2009



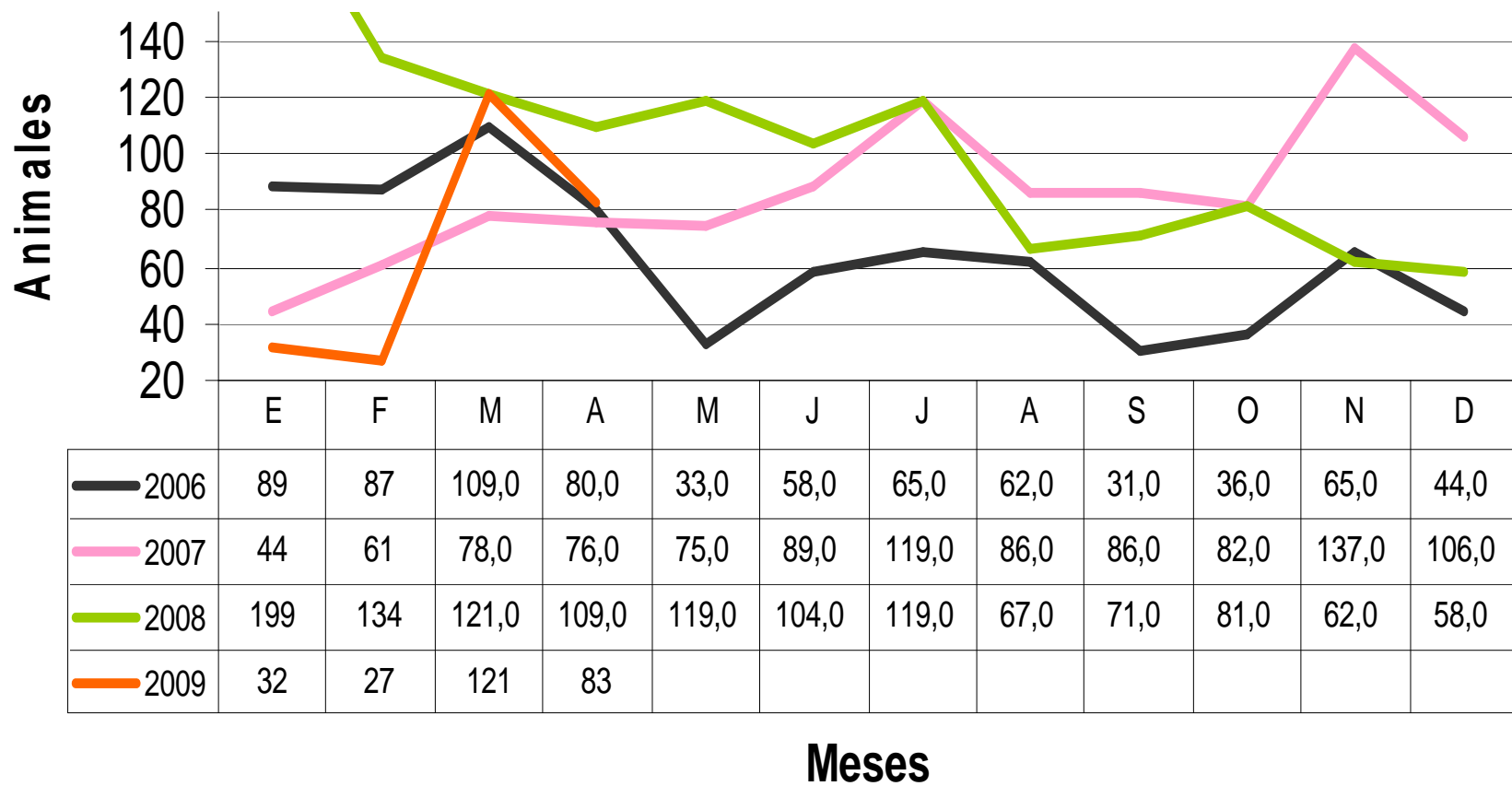
Fuente: Corporación Ganadera

CORFOGA: Comparación de la matanza de machos para los años 2006 al 2009



Fuente: Corporación Ganadera

CORFOGA: Comparación de la matanza de terneros para los años 2006 al 2009

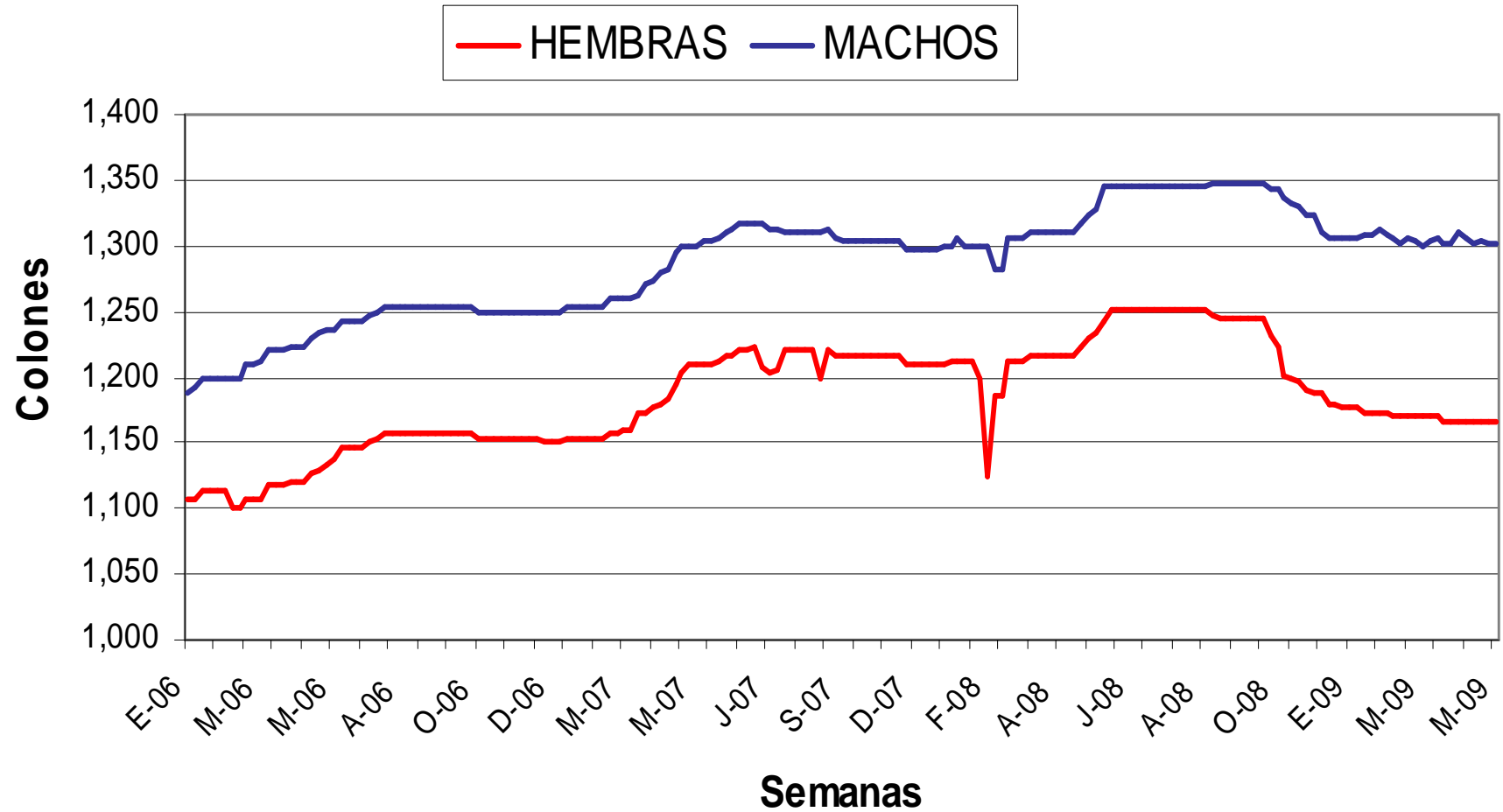


Fuente: Corporación Ganadera

Precio Canal

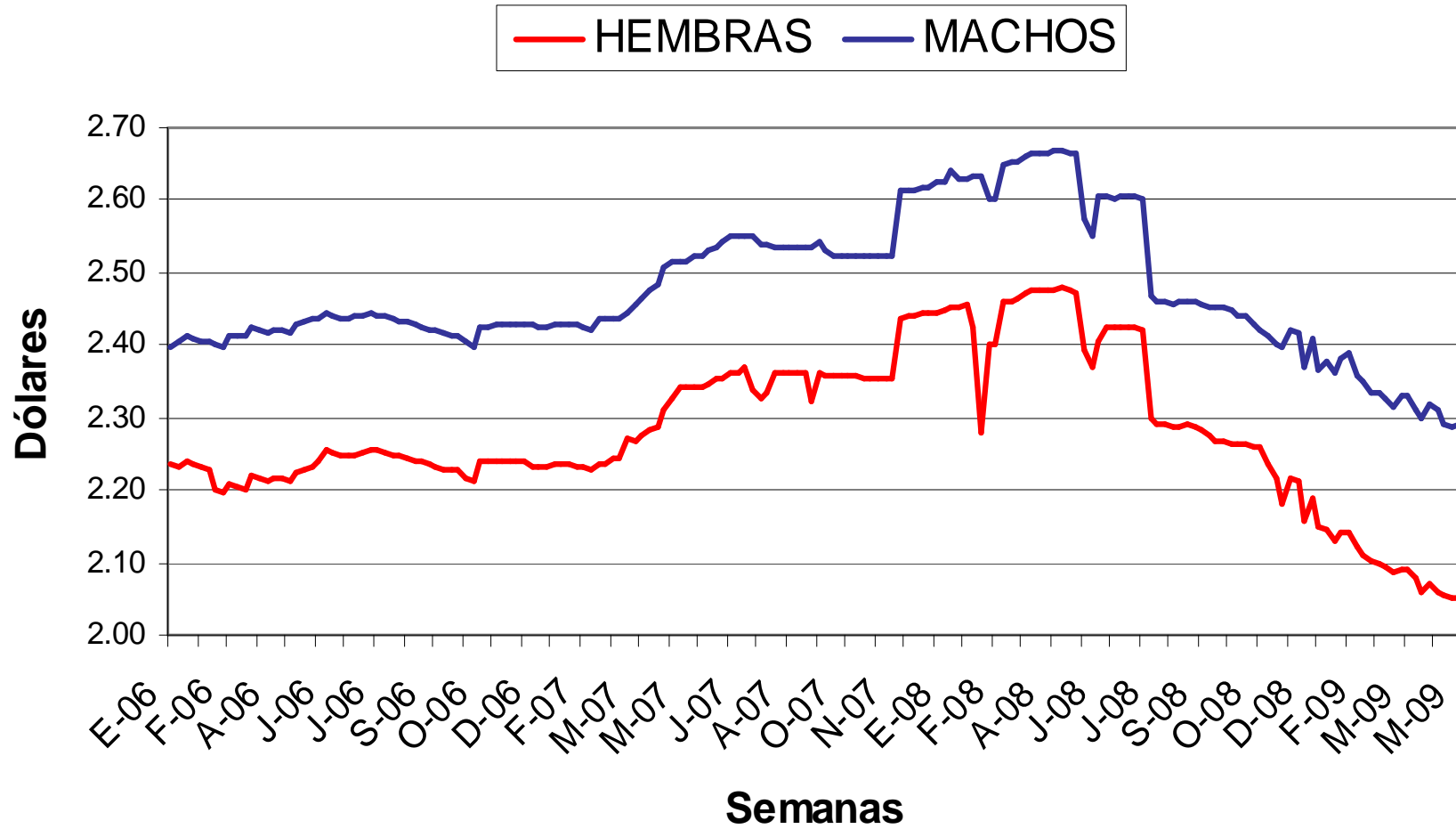


CORFOGA: Precios promedios semanales en canal de machos y hembras para años 2006-2009 (colones)



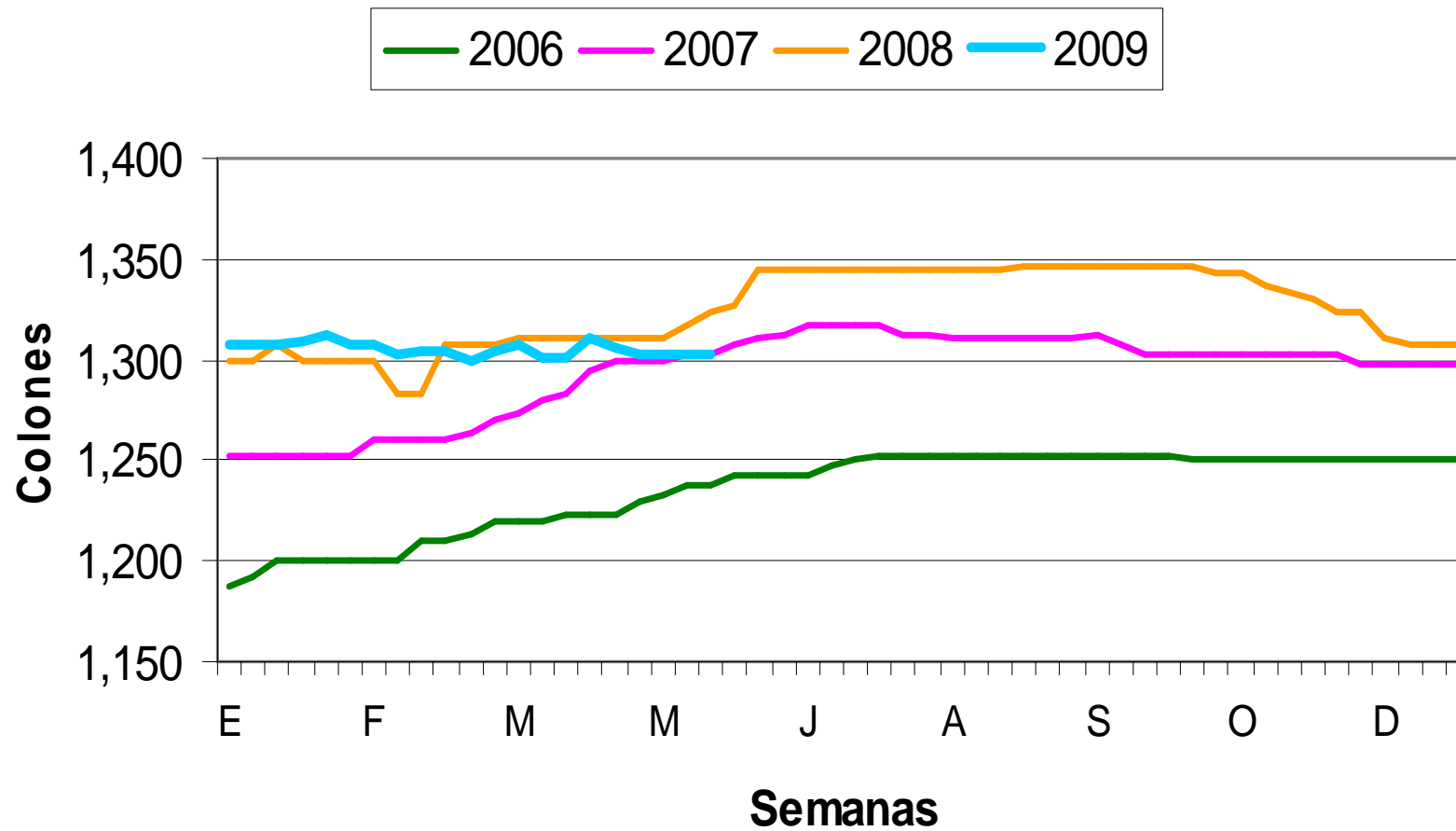
Fuente: Plantas de sacrificio

CORFOGA: Precios promedios semanales en canal de machos y hembras para años 2006-2009 (US \$)



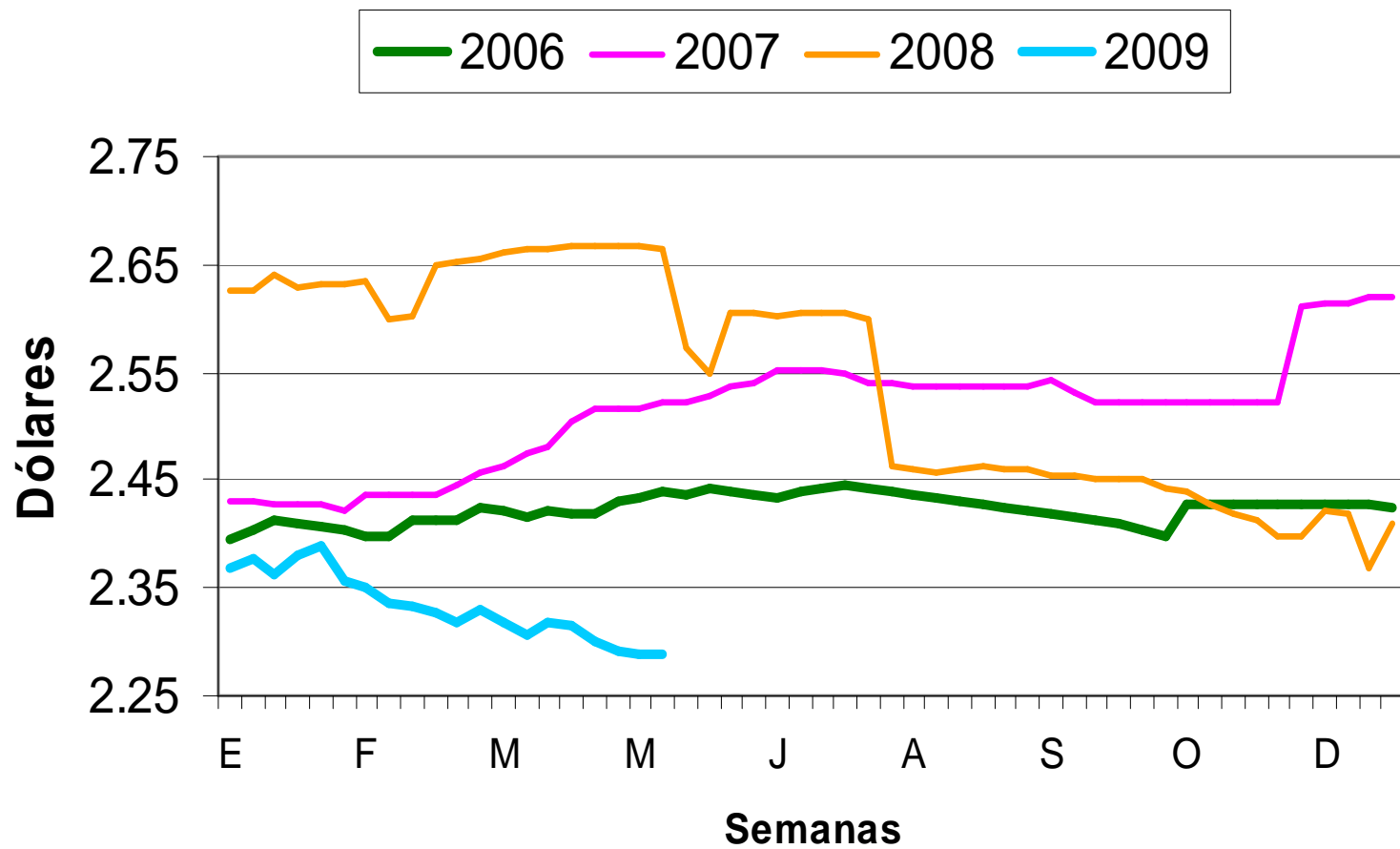
Fuente: Plantas de sacrificio

CORFOGA: Precios promedios semanales en canal de machos (colones)



Fuente: Plantas de sacrificio

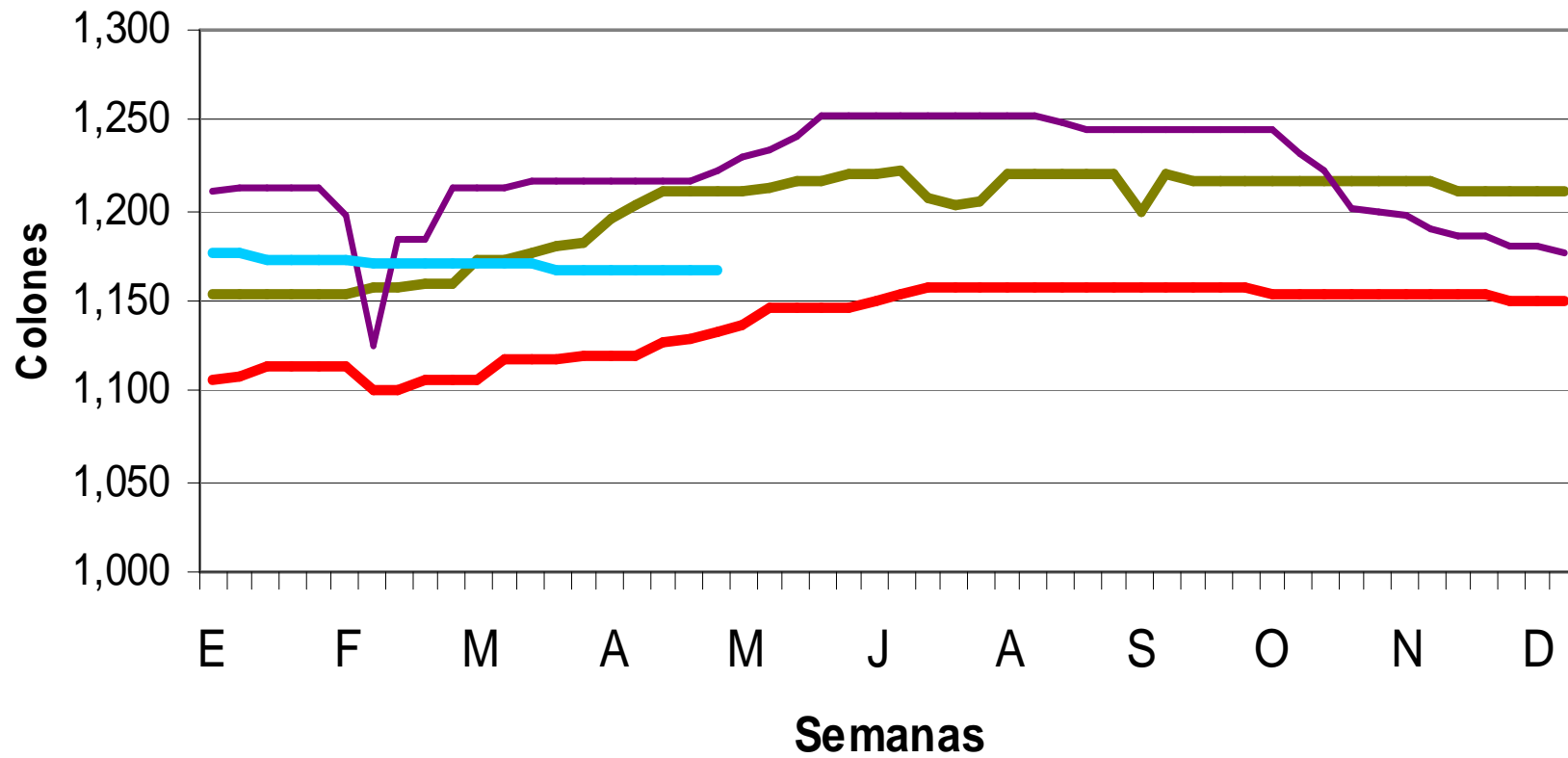
CORFOGA: Precios promedio semanales en canal de machos (US \$)



Fuente: Plantas de sacrificio

CORFOGA: Precios promedios semanales en canal de hembras (colones)

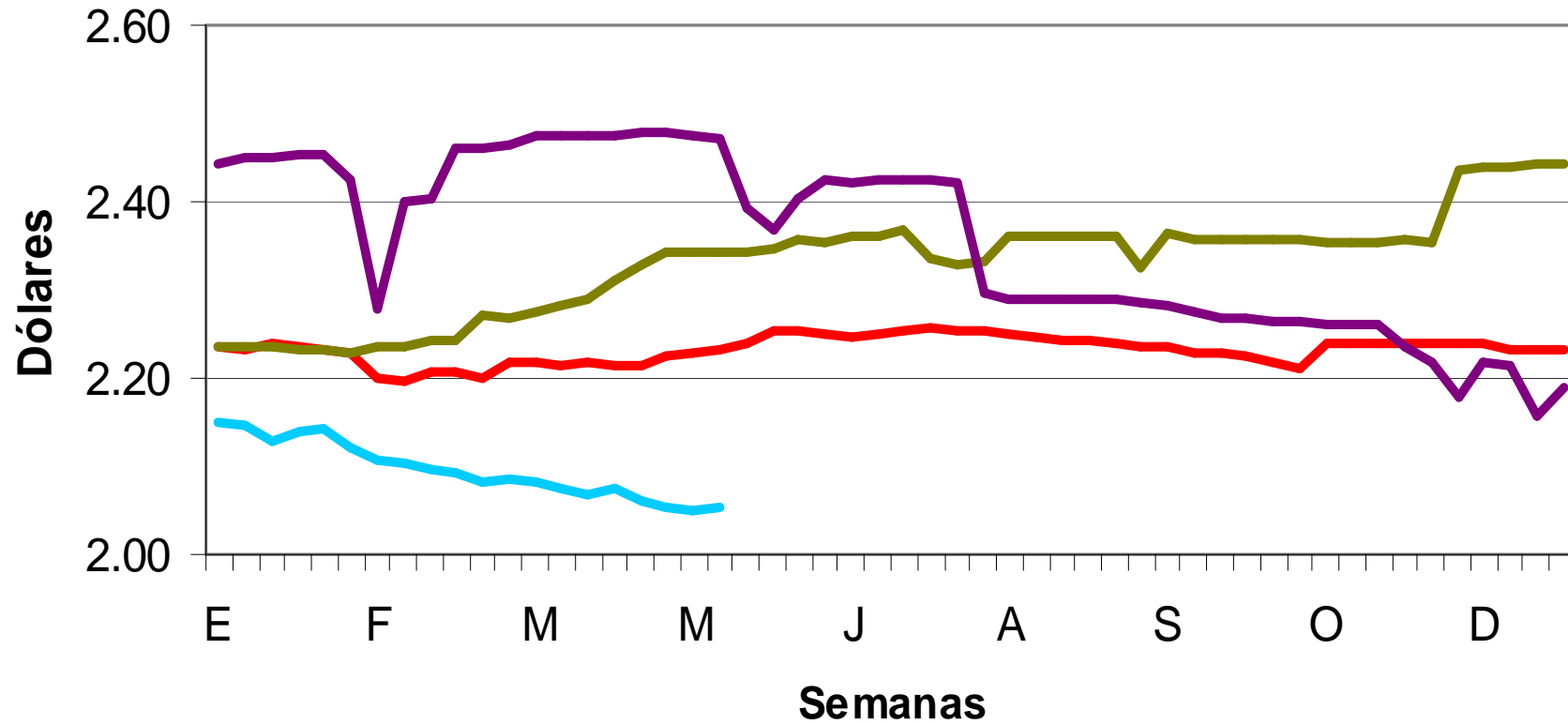
— 2006 — 2007 — 2008 — 2009



Fuente: Plantas de sacrificio

CORFOGA: Precios promedio semanales en canal de hembras (US \$)

— 2006 — 2007 — 2008 — 2009



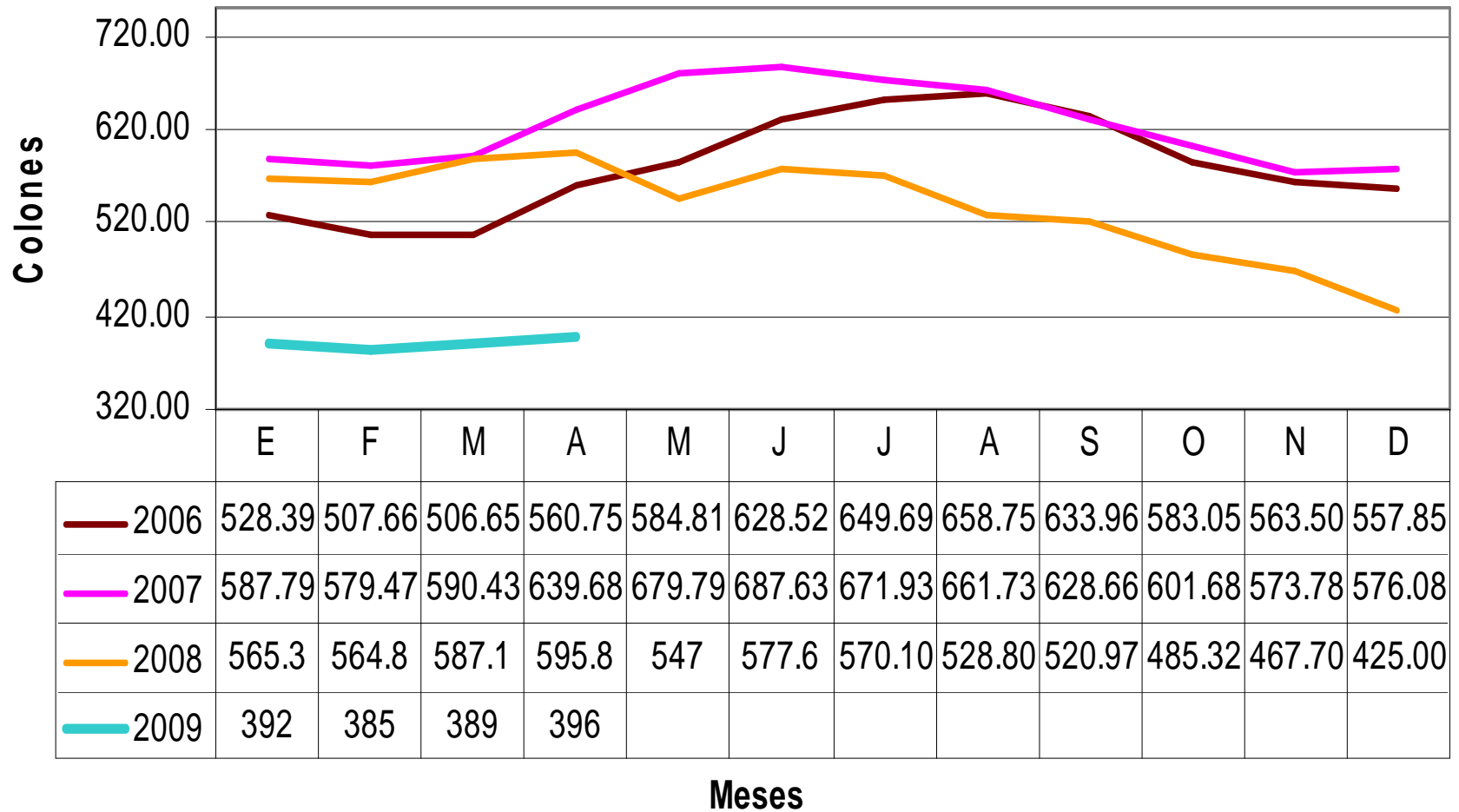
Fuente: Plantas de sacrificio

Precios en subastas



CORFOGA: Precio mensual de ternera en subasta (colones)

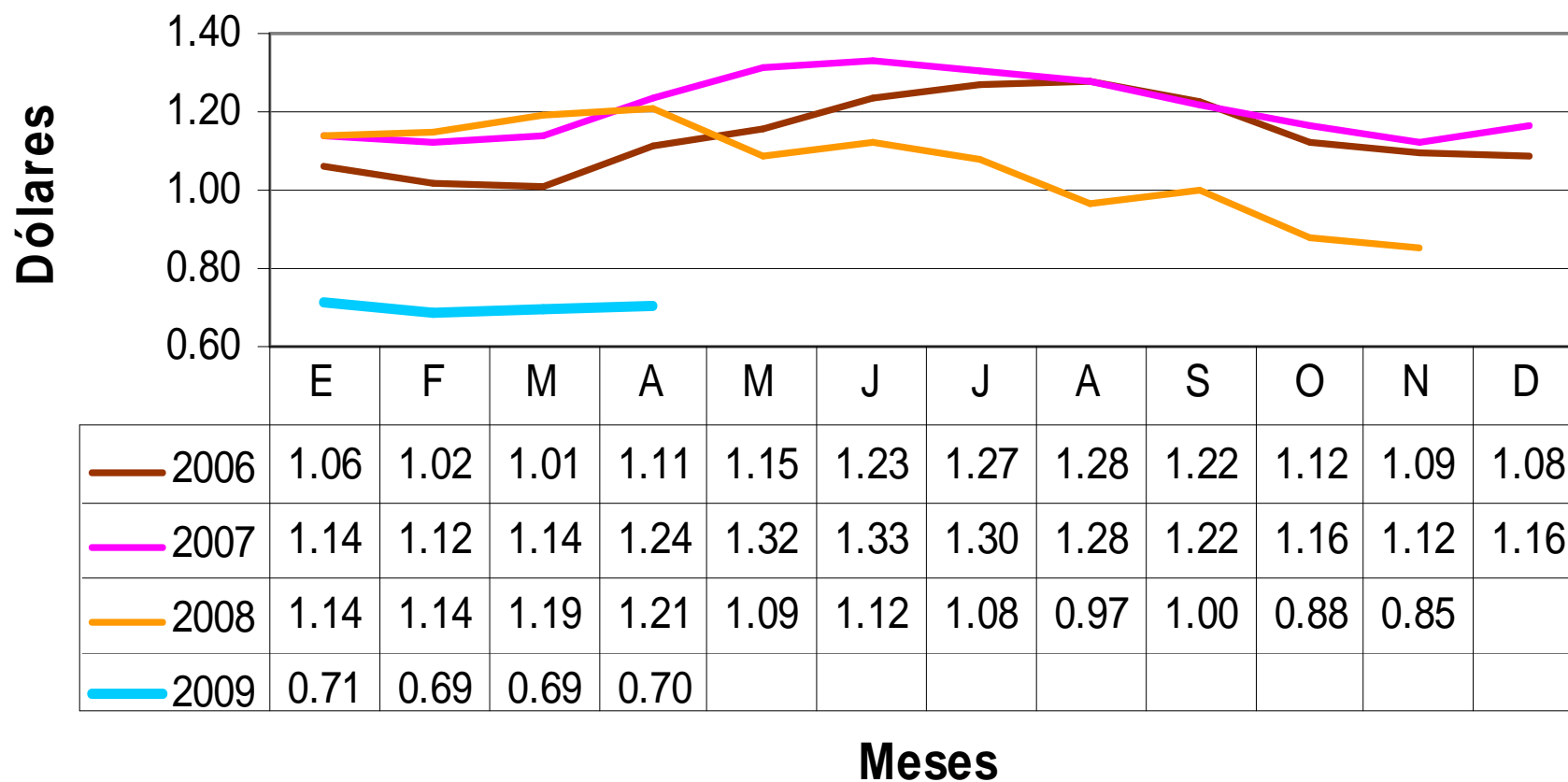
Peso 50 a 250 kg



Fuente: GANAFAX / FESUGAN

CORFOGA: Precio mensual de ternera en subastas (US \$)

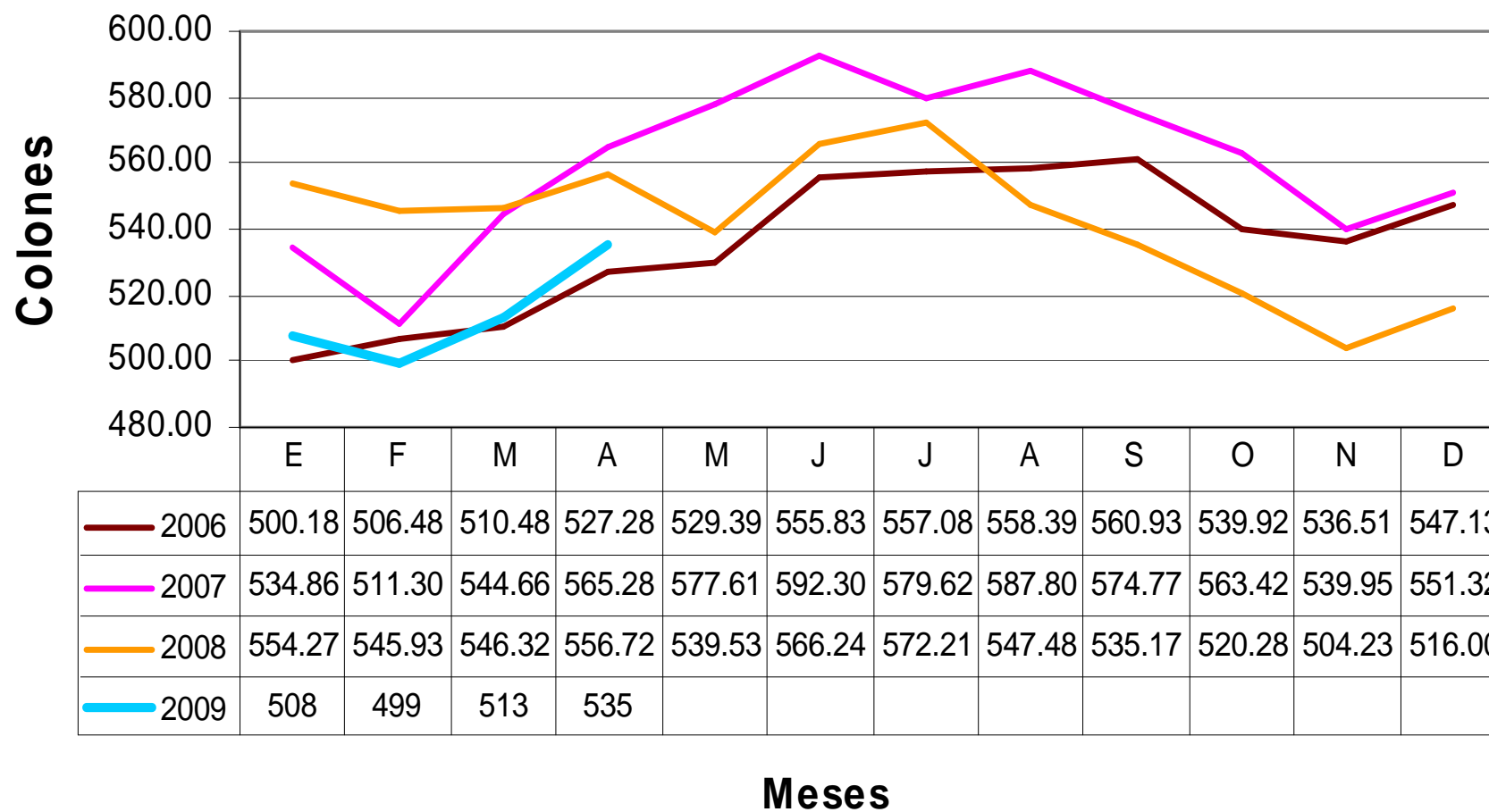
Peso 50 a 250 kg



Fuente: GANAFAX / FESUGAN

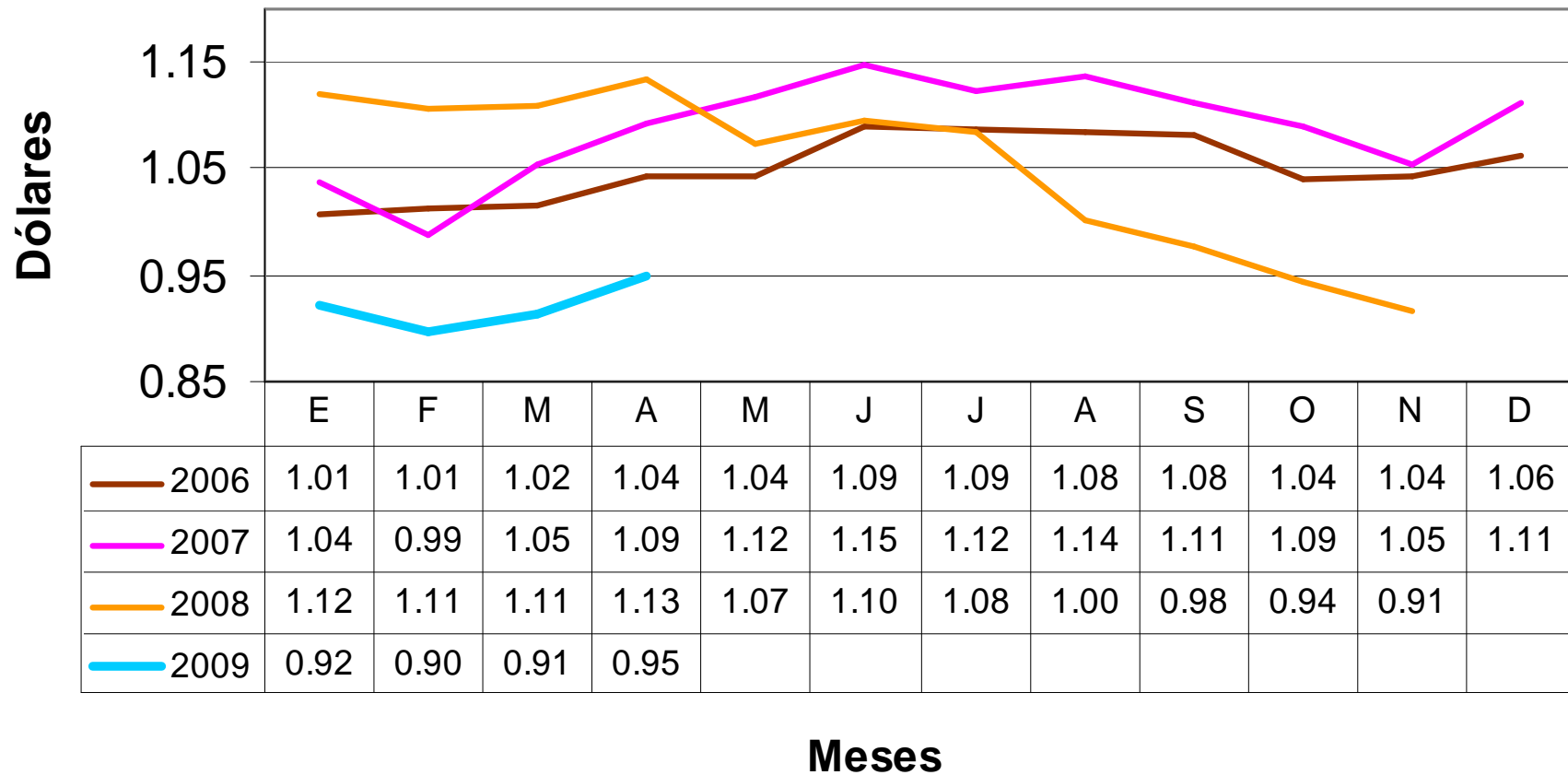
CORFOGA: Precio mensual de vaca en subasta (colones)

Peso 200-400 kg



Fuente: GANAFAX / FESUGAN

CORFOGA: Precio mensual de vaca en subasta (US \$)
 Peso 200-400 kg



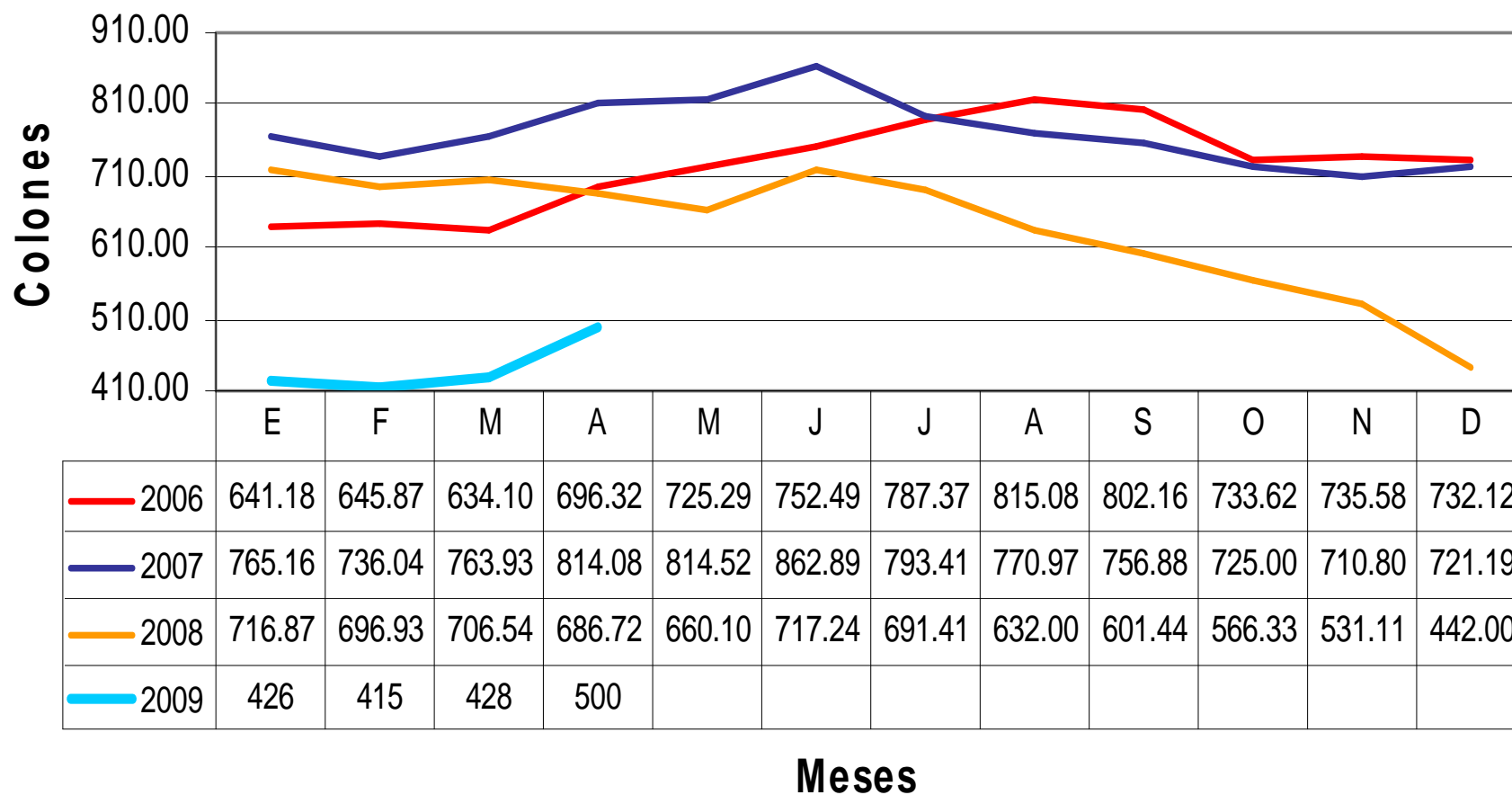
Fuente: GANAFAX / FESUGAN

...machos...



CORFOGA: Precio mensual de ternero en subasta (colones)

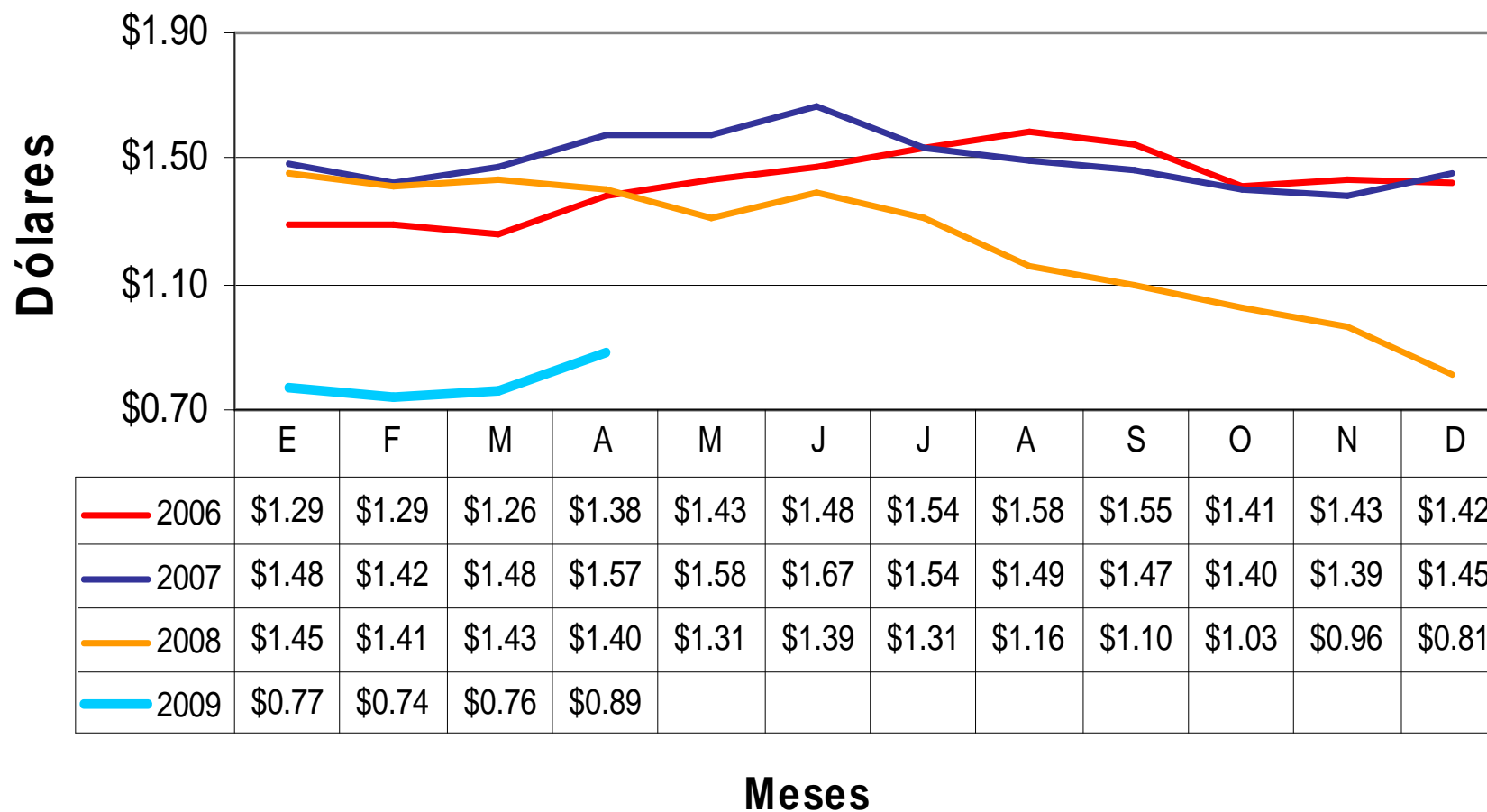
Peso 50-250 Kg



Fuente: GANAFAX / FESUGAN

CORFOGA: Precio de ternero en subasta (US \$)

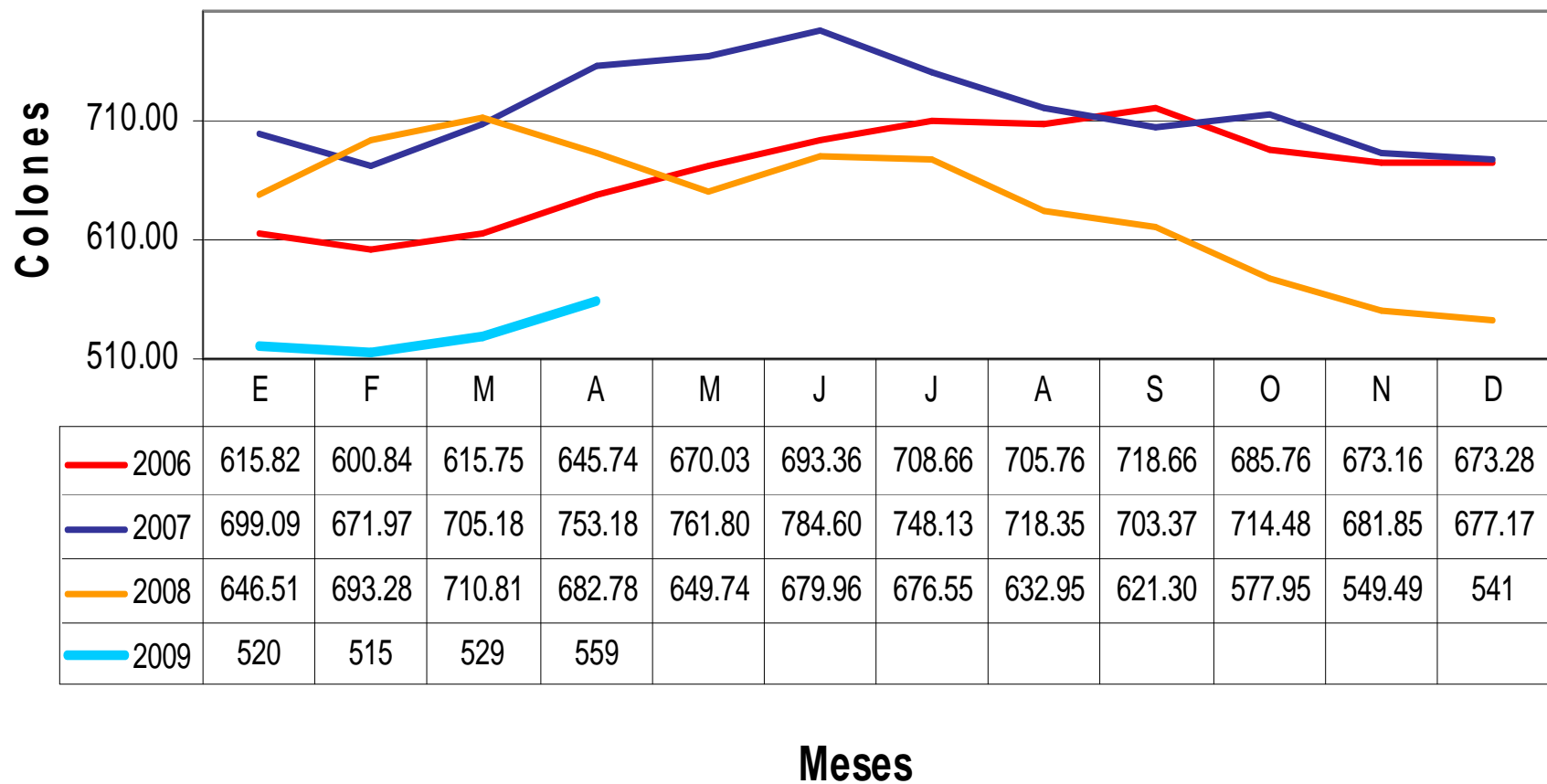
Peso 50-250 Kg



Fuente: GANAFAX / FESUGAN

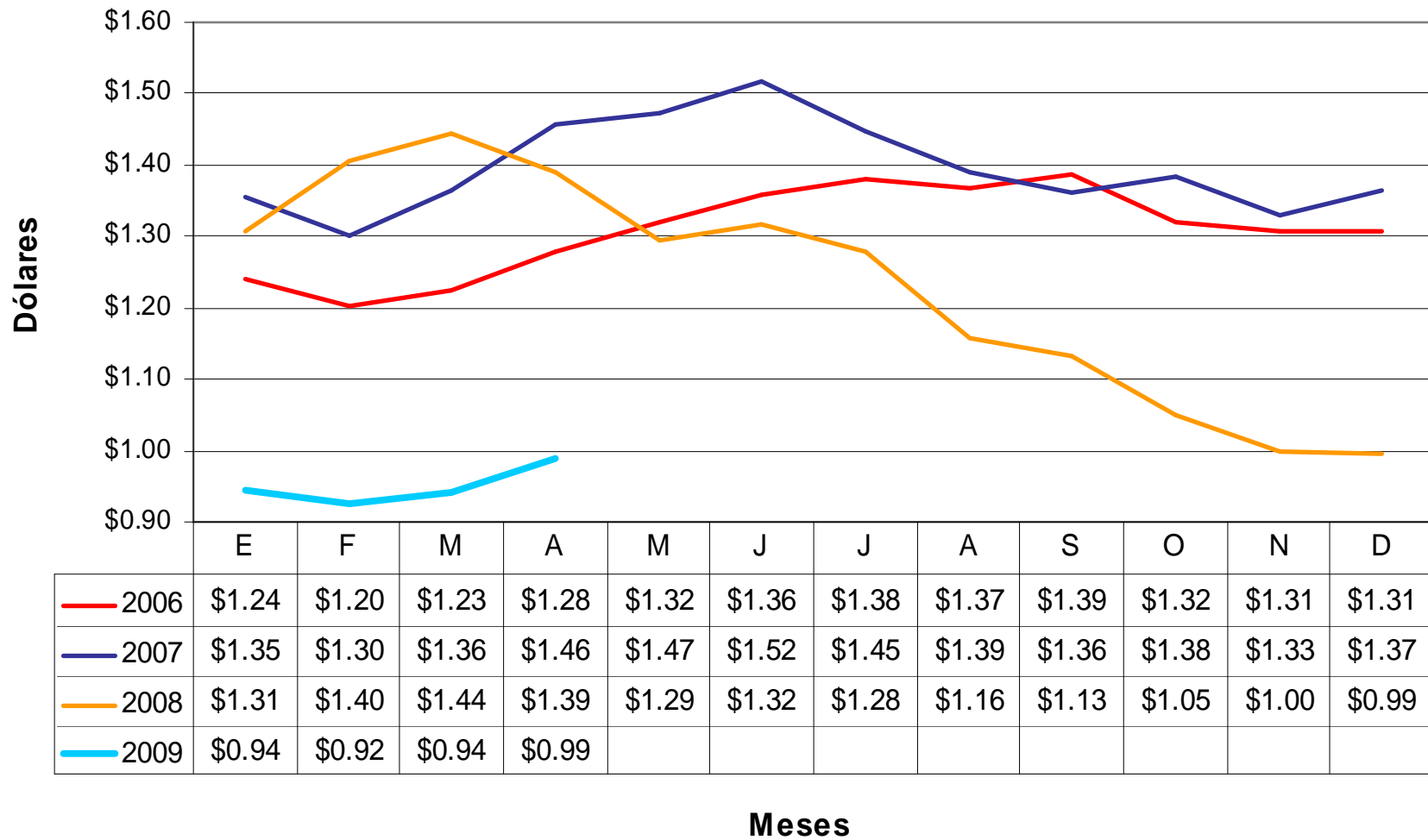
CORFOGA: Precio mensual de repasto en subasta (colones)

Peso 250-400 kg



Fuente: GANAFAX / FESUGAN

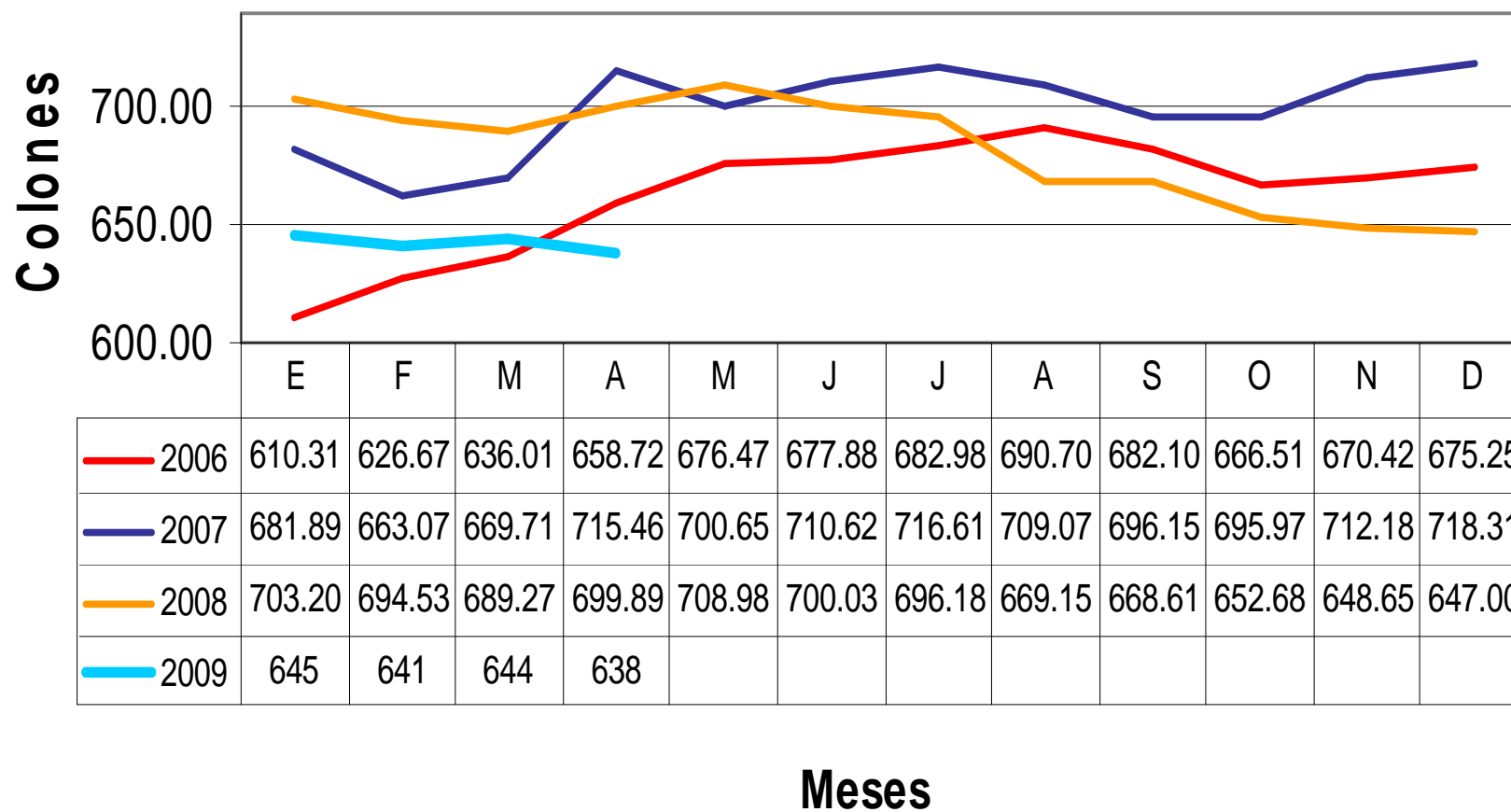
CORFOGA: Precio mensual de repasto en subasta (US \$) Peso 250-400 kg



Fuente: GANAFAX / FESUGAN

CORFOGA: Precio mensual de toro en subasta (colones)

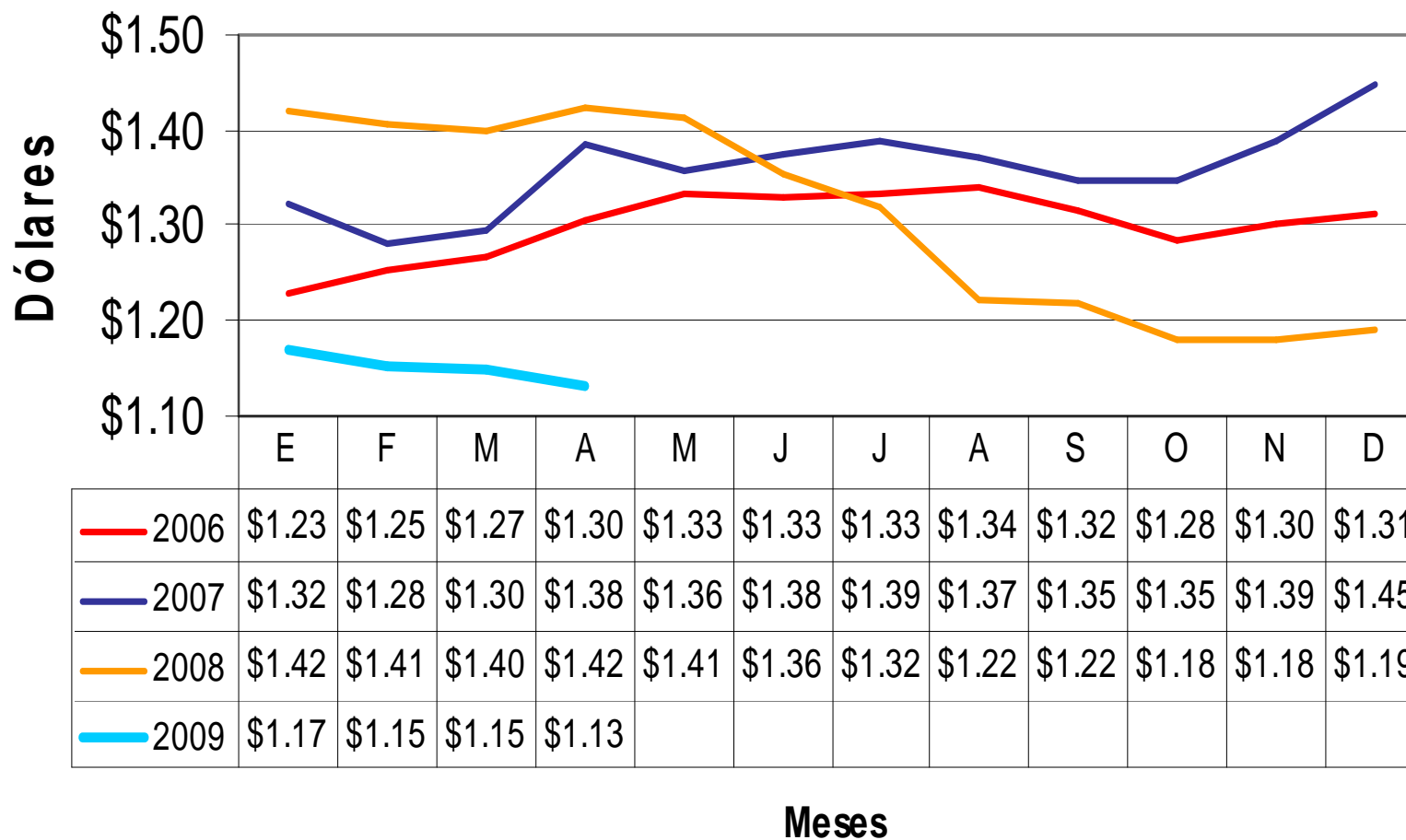
Peso 400-600 Kg



Fuente: GANAFAX / FESUGAN

CORFOGA: Precio mensual de toro en subasta (US \$)

Peso 400-600 Kg

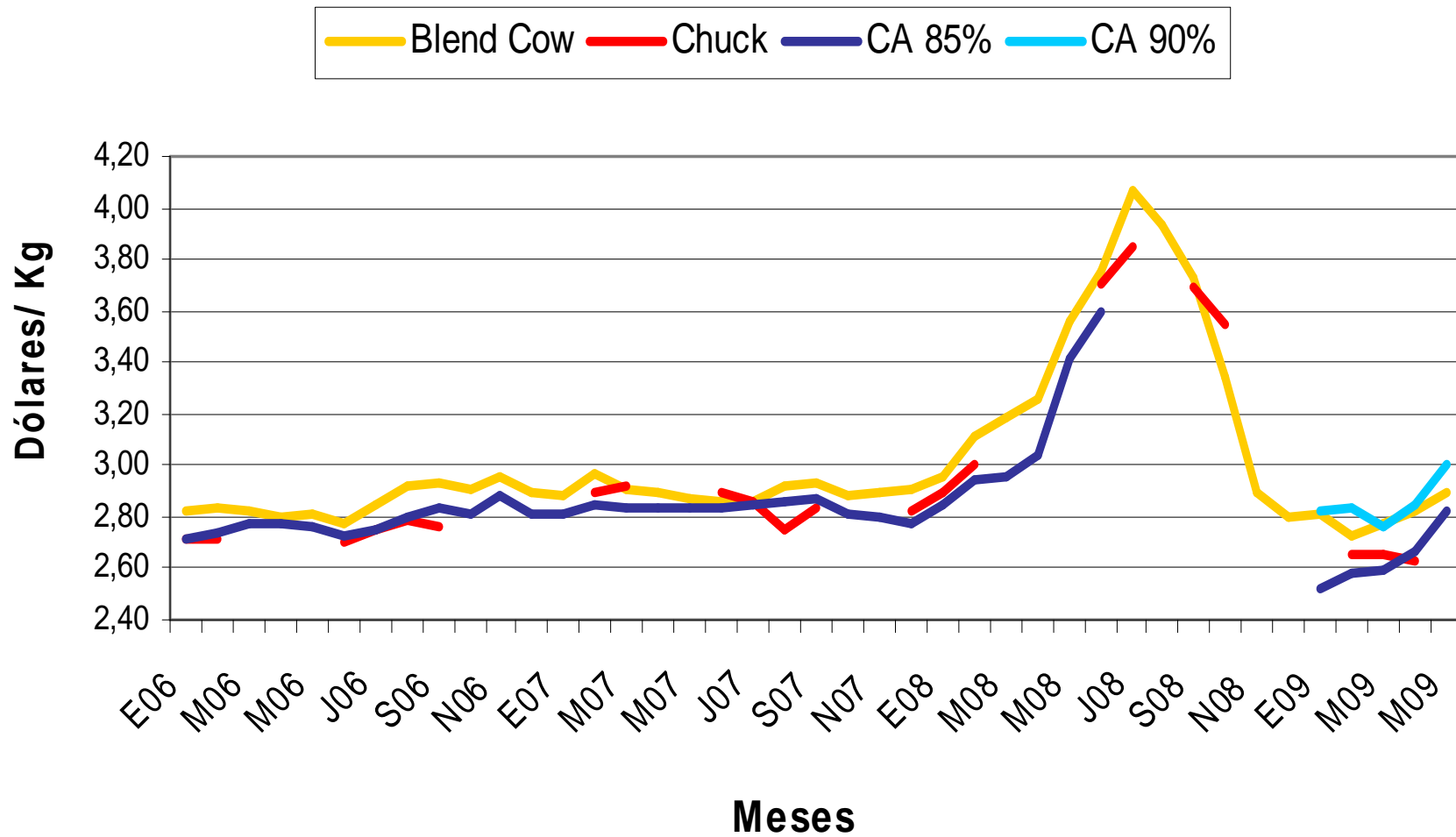


Fuente: GANAFAX / FESUGAN

Precios Internacionales

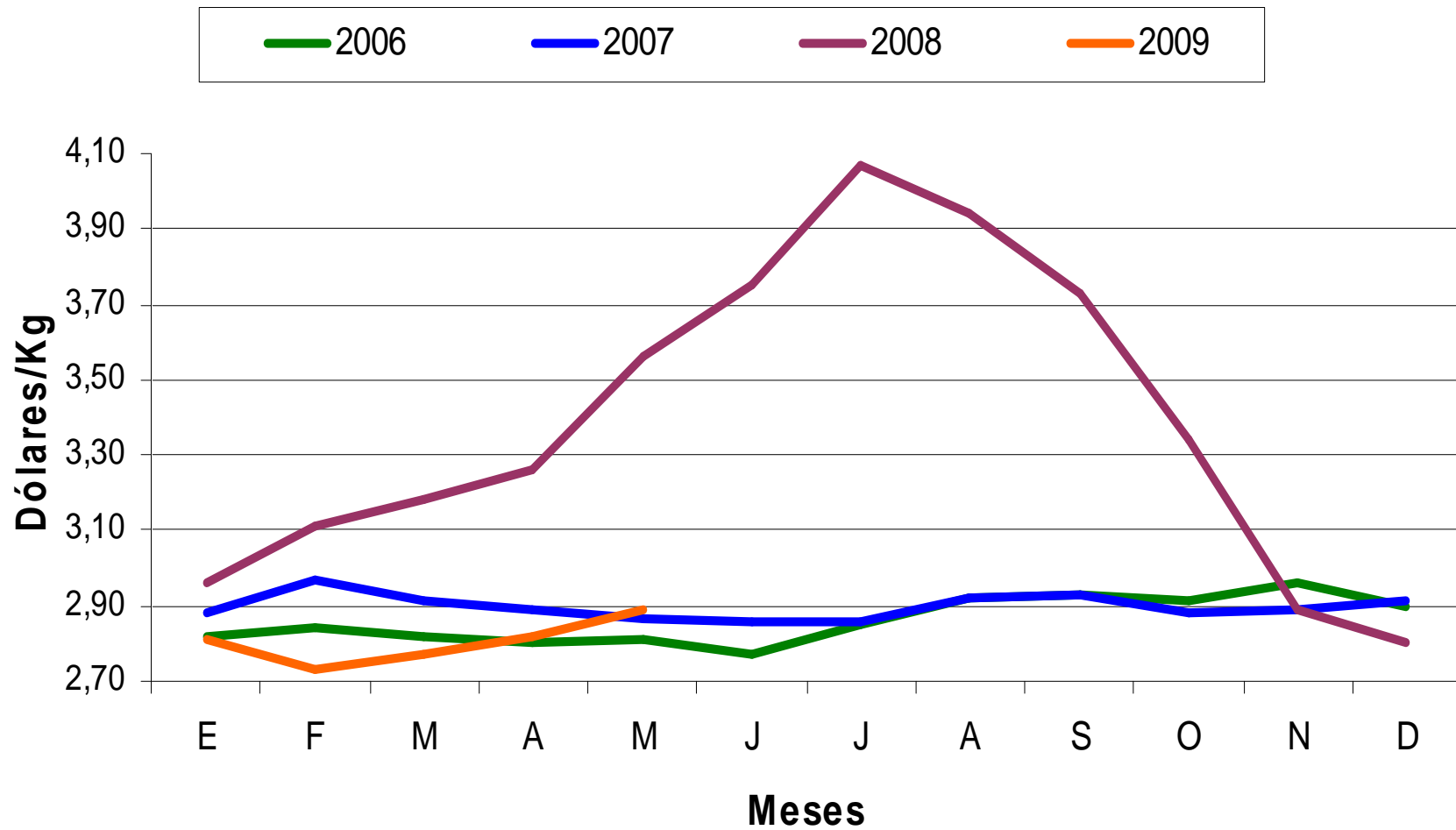


CORFOGA: Precio promedio mensual en \$/ Kg de los cortes importados en USA de los años 2006 a la fecha



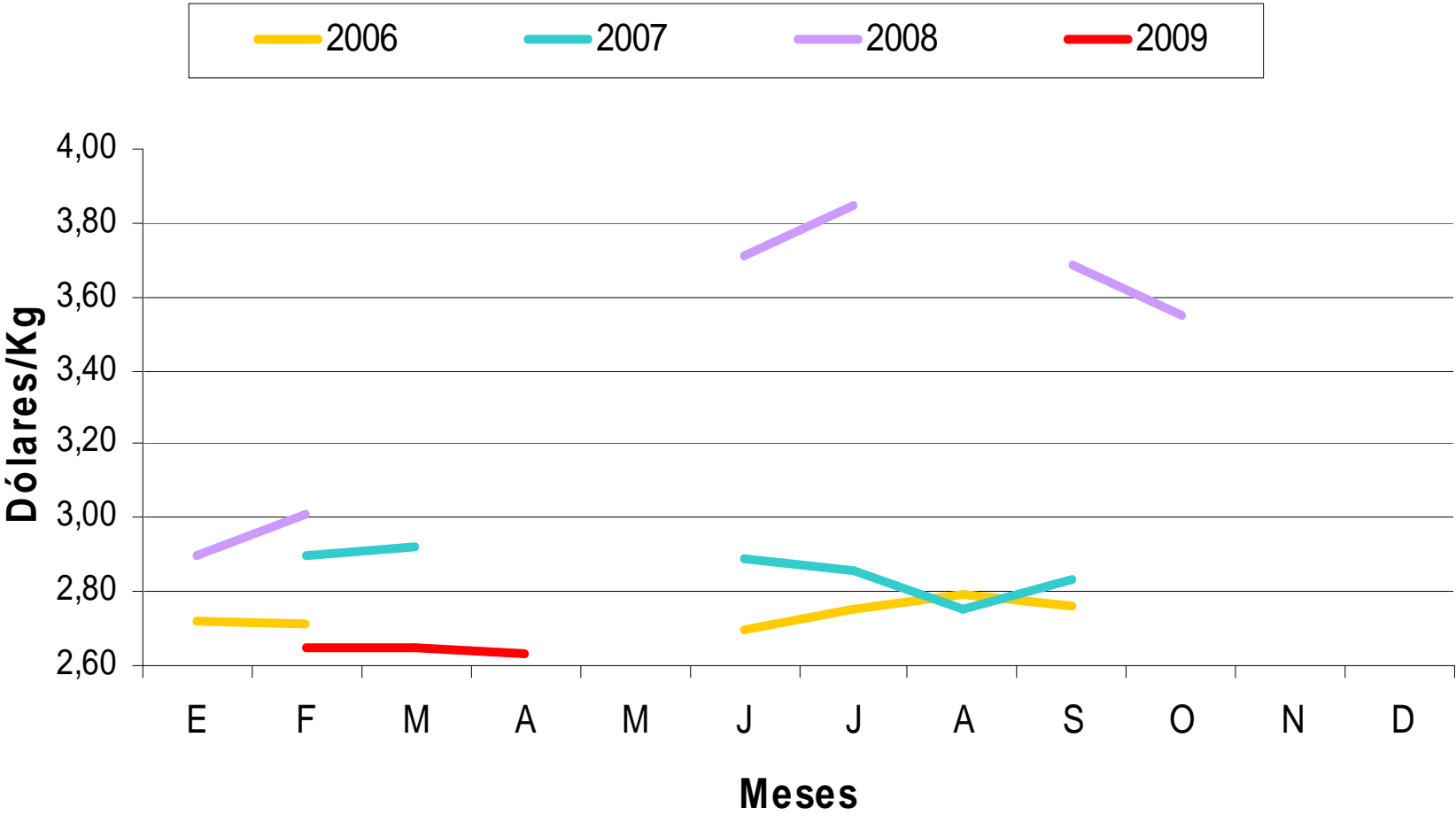
Fuente: Hoja amarilla

CORFOGA: Comportamiento del precio del Blend Cow del año 2006-2009



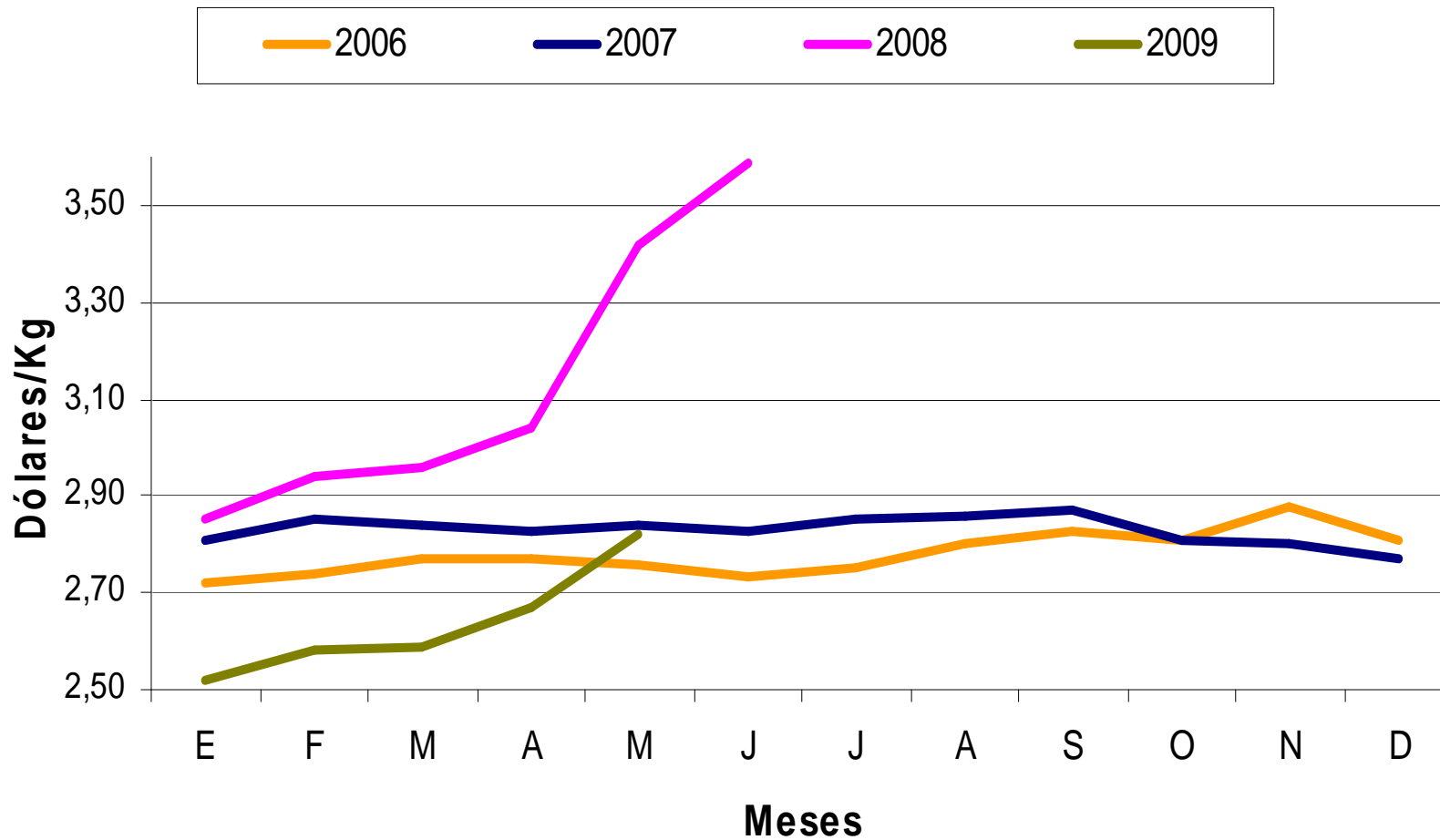
Fuente: Hoja amarilla

CORFOGA: Comportamiento del precio del Chuck del año 2006-2009



Fuente: Hoja amarilla

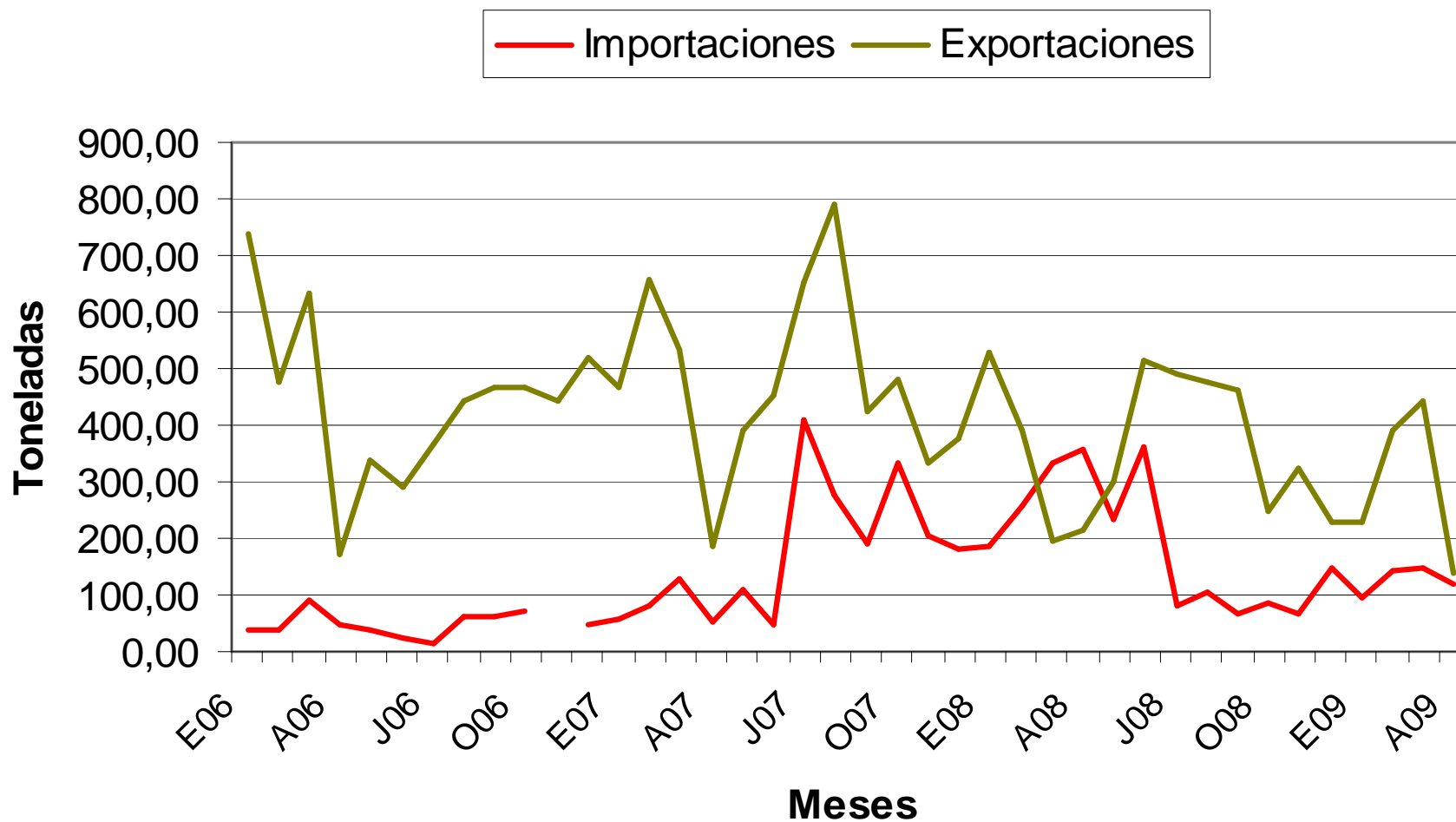
CORFOGA: Comportamiento del precio del Centroamérica 85% del año 2006-2009



Fuente: Hoja amarilla

Exportaciones e Importaciones

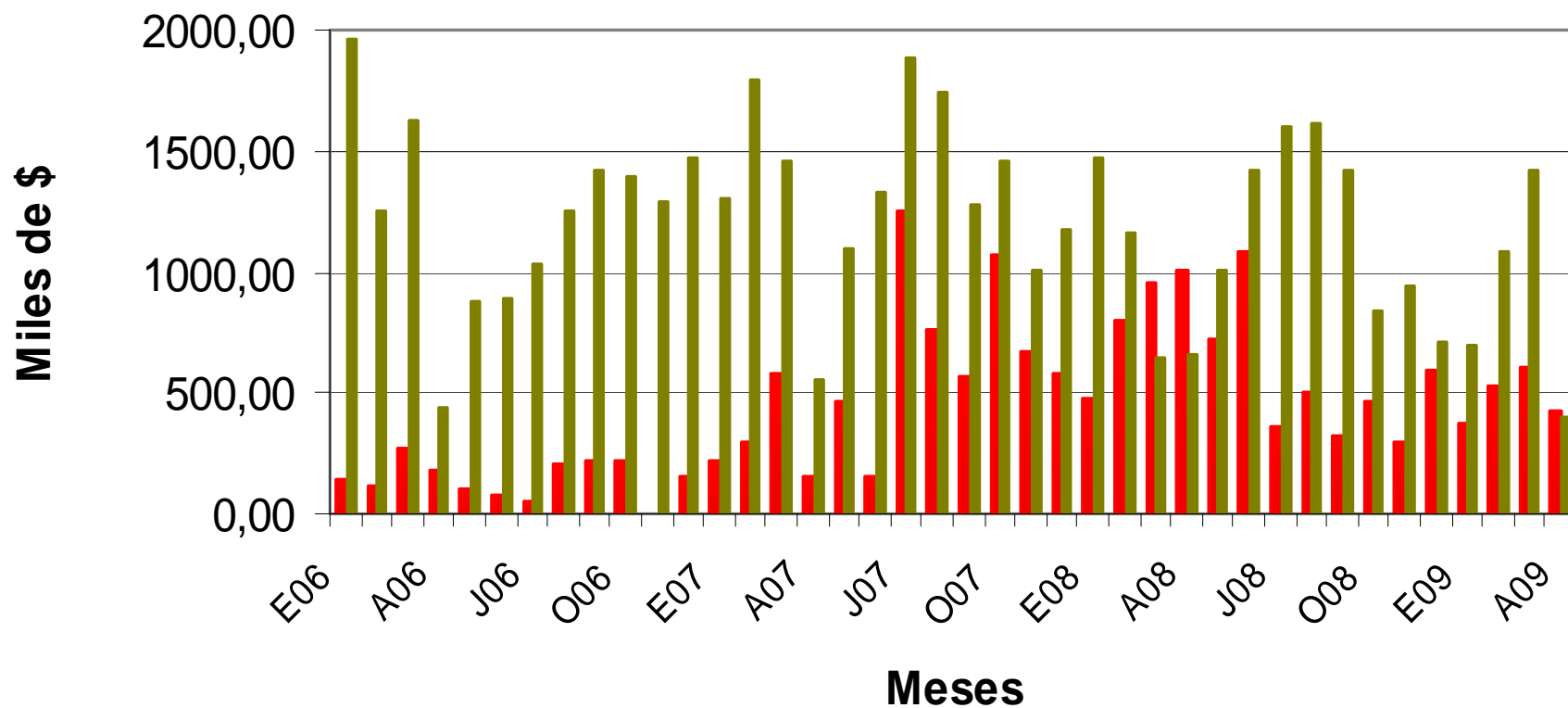
CORFOGA: Importaciones y Exportaciones mensuales de carne fresca (0201) en TM del año 2006 a la fecha



Fuente: BCCR y PROCOMER

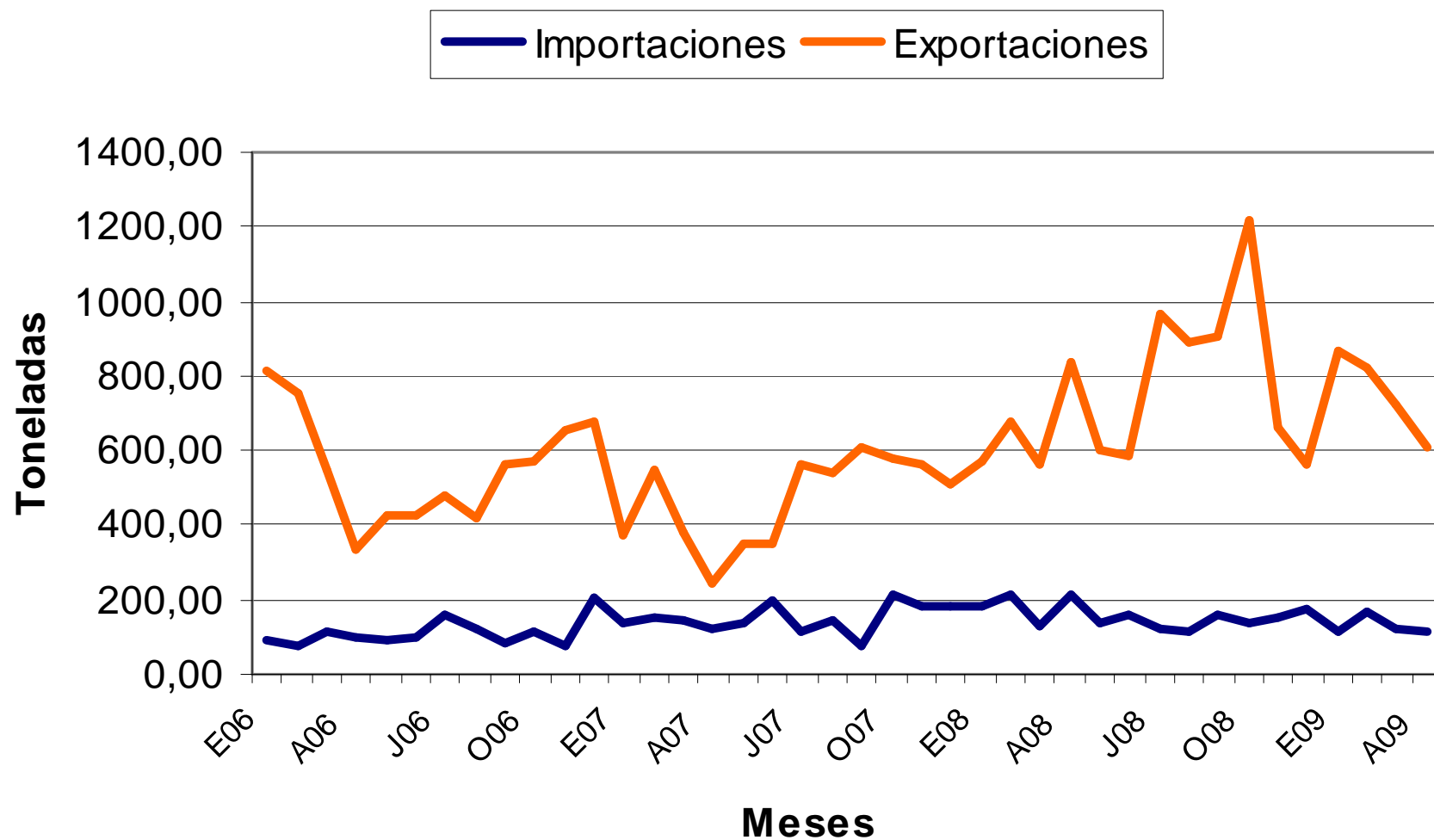
CORFOGA: Importaciones y exportaciones de carne fresca (0201) en miles de \$ del año 2006 a la fecha

■ Importaciones
 ■ Exportaciones



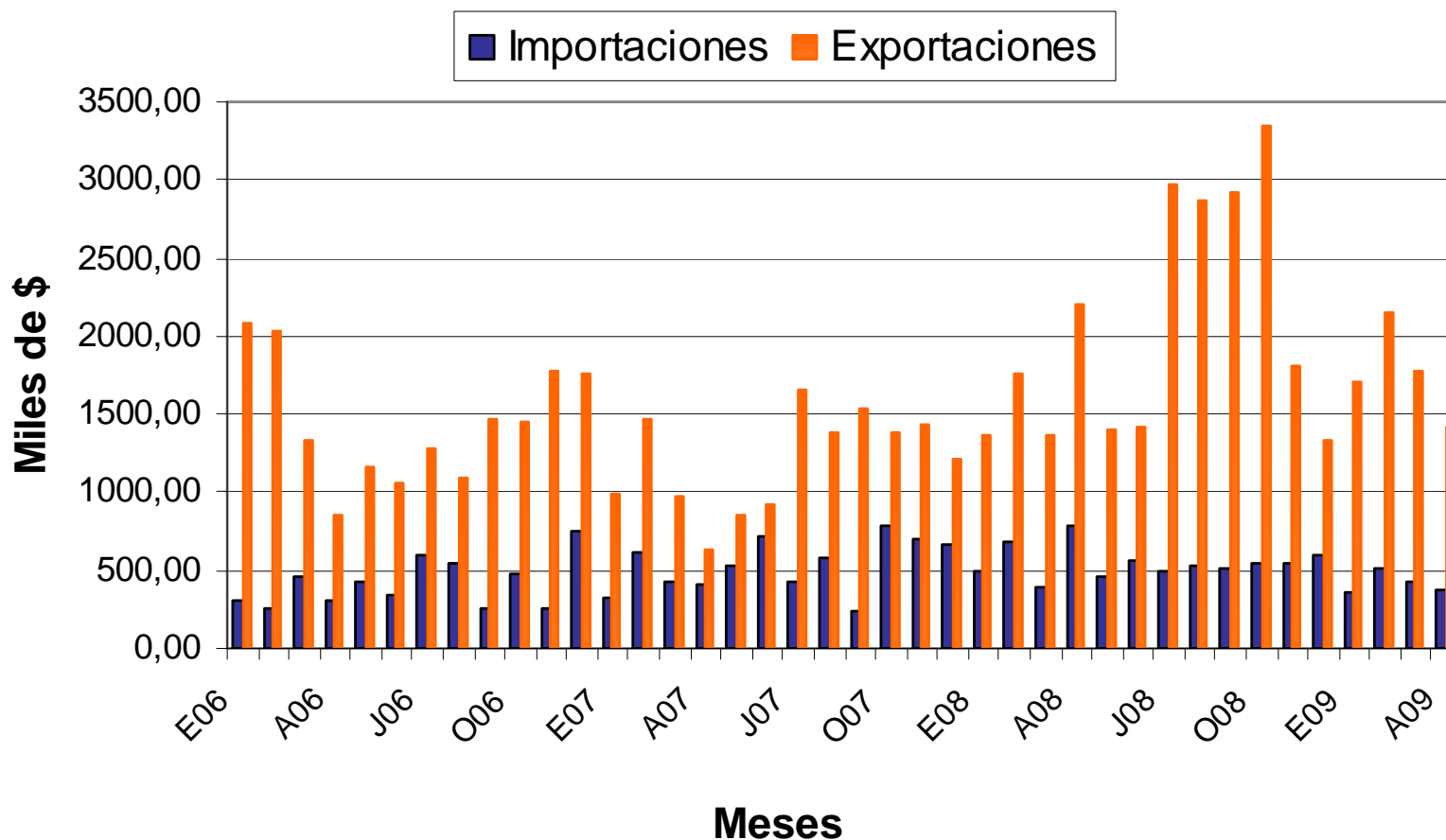
Fuente: BCCR y PROCOMER

CORFOGA: Importaciones y exportaciones de carne congelada (0202) en TM del año 2006 a la fecha



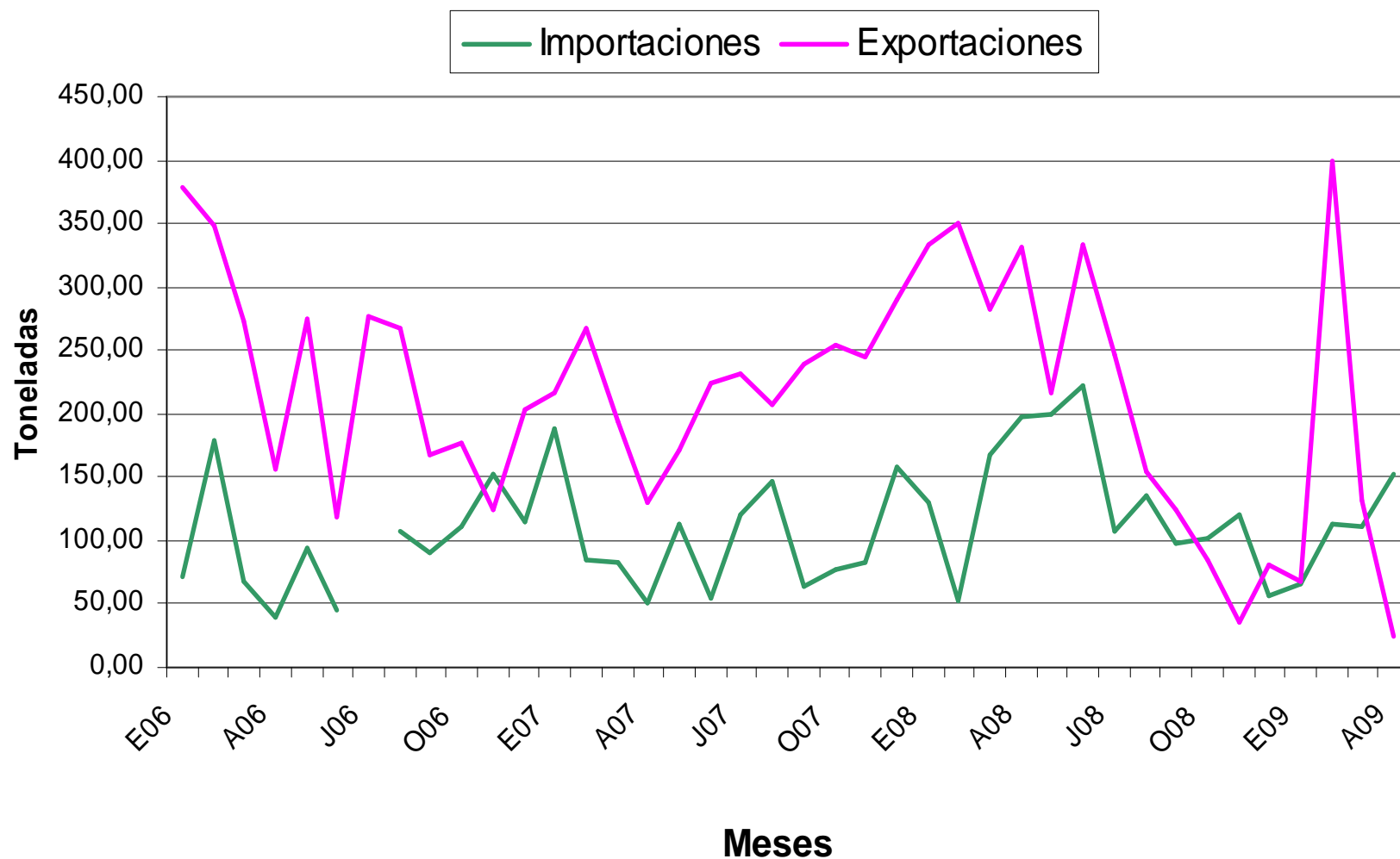
Fuente: BCCR y PROCOMER

**CORFOGA: Importaciones vrs exportaciones de carne congelada
(0202) en miles de \$ del año
2006 a la fecha**



Fuente: BCCR y PROCOMER

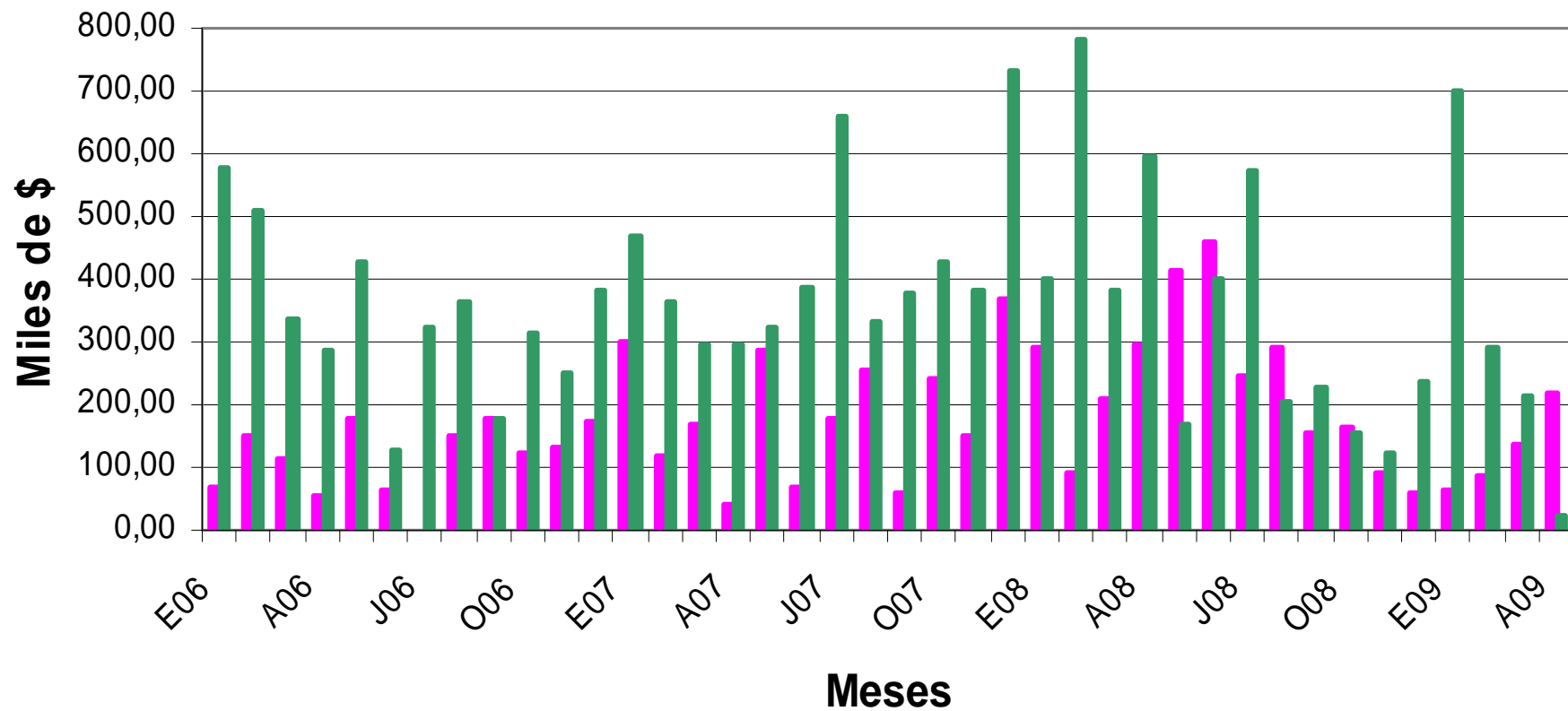
CORFOGA: Importaciones y exportaciones de despojos comestibles (0206) en TM del año 2006 a la fecha



Fuente: BCCR y PROCOMER

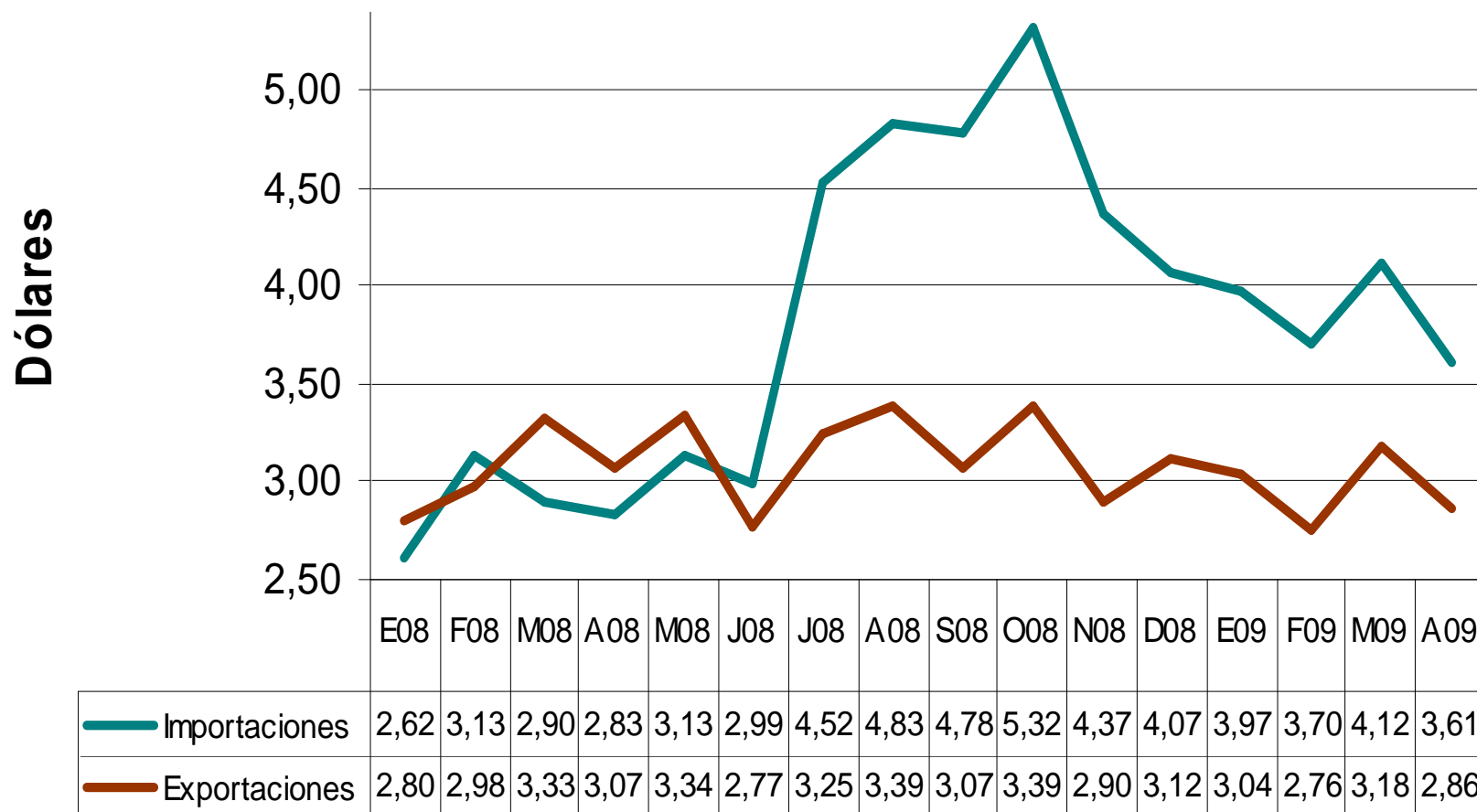
CORFOGA: Importaciones y exportaciones de despojos comestibles (0206) en miles de \$ del año 2006 a la fecha

■ Importaciones ■ Exportaciones



Fuente: BCCR y PROCOMER

CORFOGA: Precio de la TM para partida 0201 en exportaciones e importaciones 2008 a la fecha



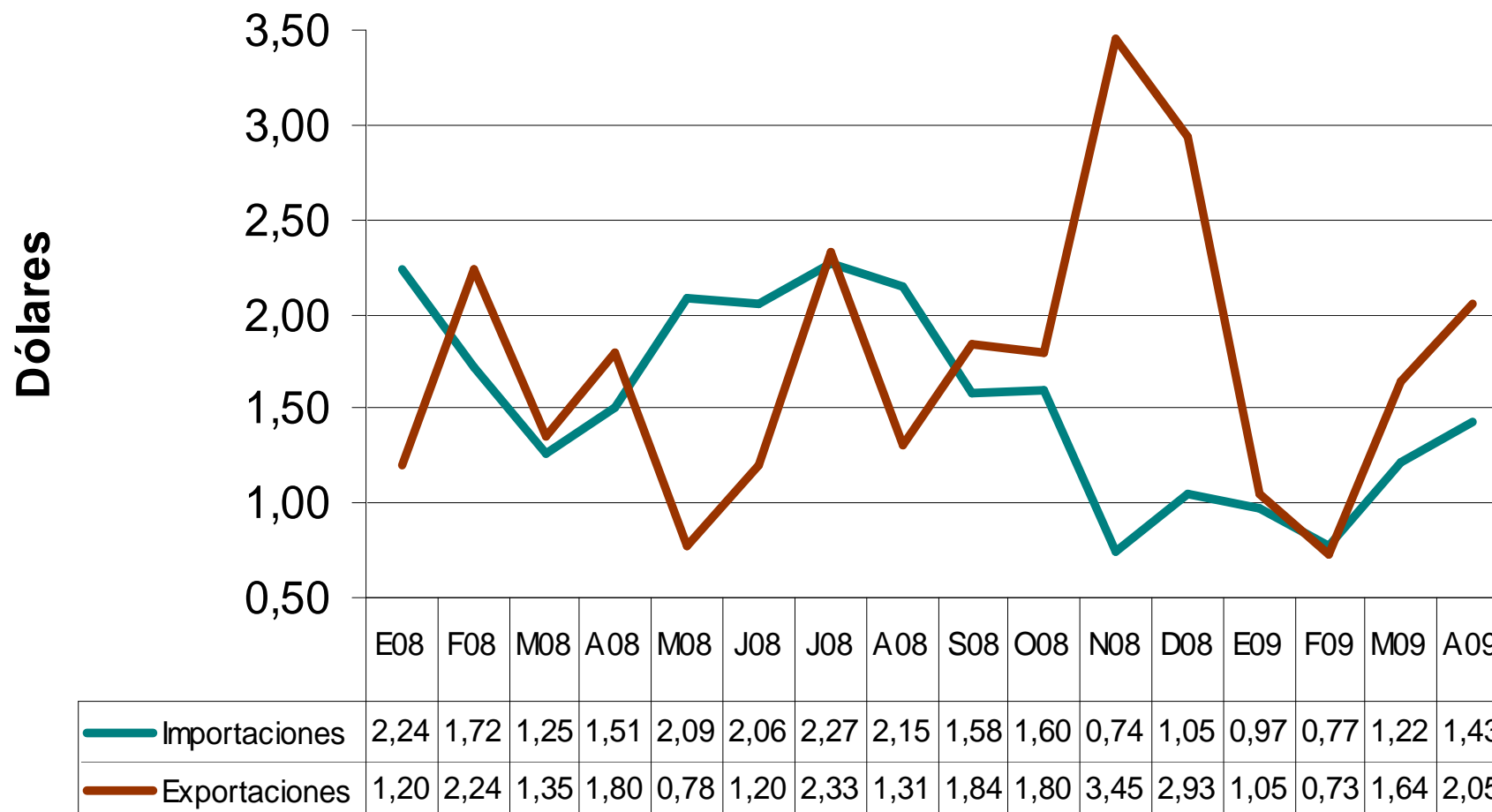
Fuente: PROCOMER y BCCR

CORFOGA: Precio de la TM para partida 0202 en exportaciones e importaciones 2008 a la fecha



Fuente: PROCOMER y BCCR

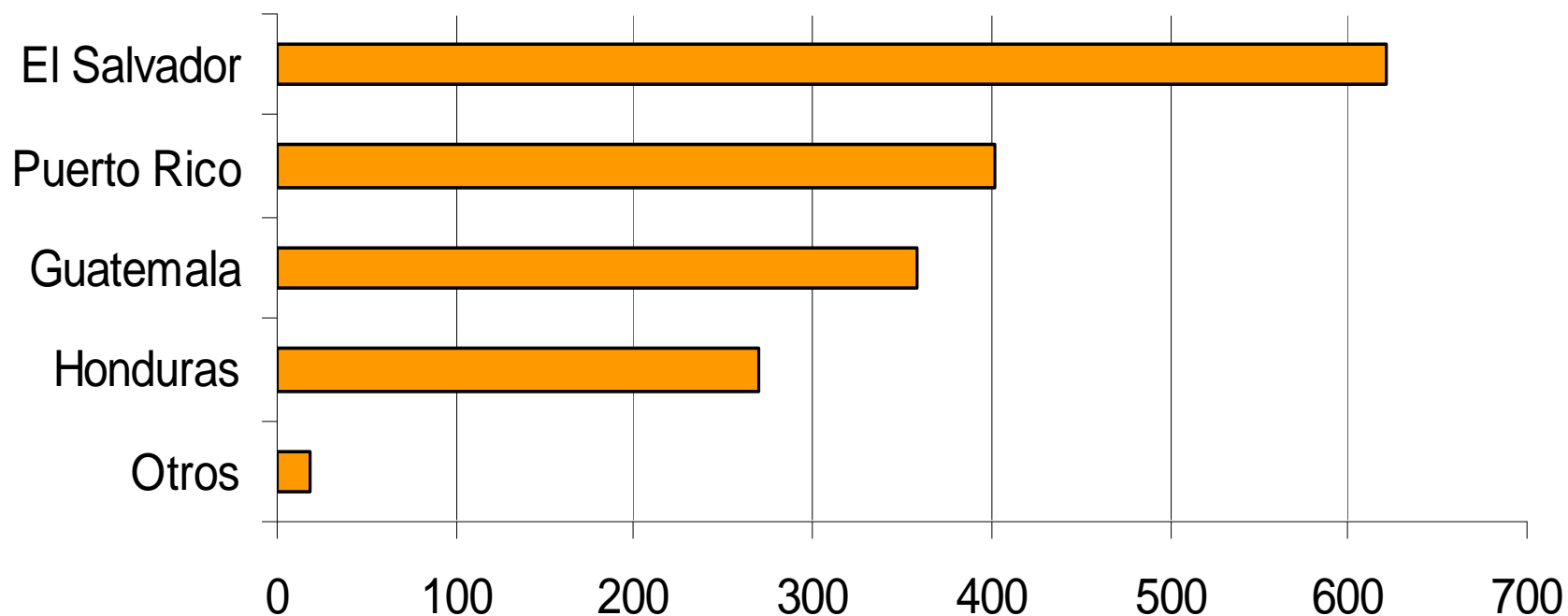
CORFOGA: Precio de la TM para partida 0206 en exportaciones e importaciones 2008 a la fecha



Fuente: PROCOMER y BCCR

Exportaciones por país

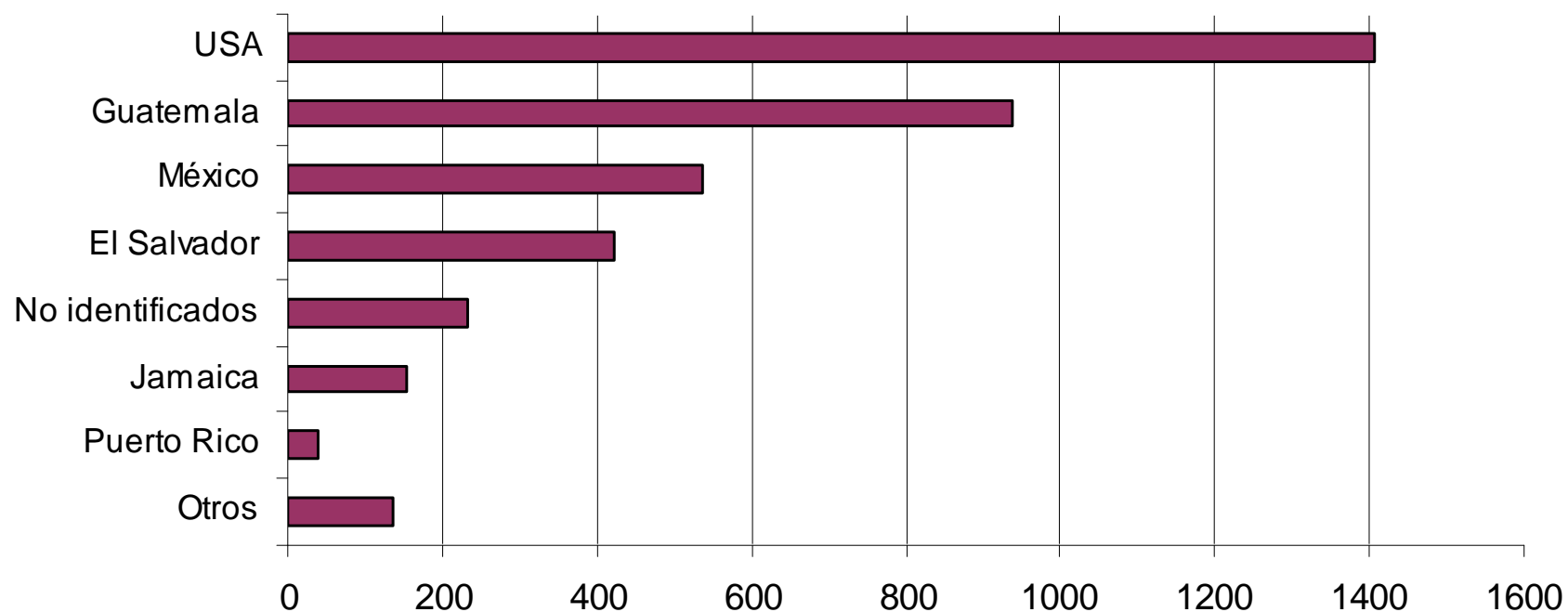
CORFOGA: Exportaciones acumuladas de carne fresca (0201) por país en el año 2009



| | Otros | Honduras | Guatemala | Puerto Rico | El Salvador |
|------|-------|----------|-----------|-------------|-------------|
| ■ TM | 18,39 | 269,70 | 358,80 | 402,51 | 621,34 |

Fuente: PROCOMER y BCCR

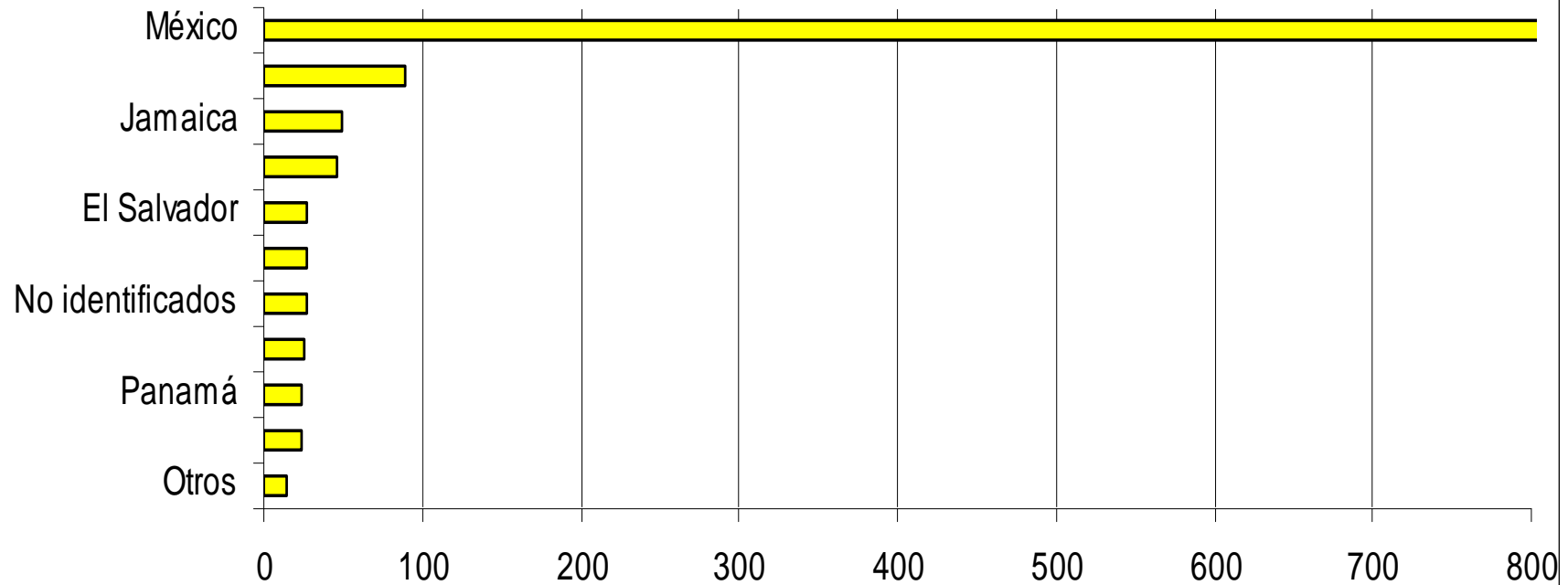
CORFOGA: Exportaciones acumuladas de carne congelada (0202) por país en el año 2009



| | Otros | Puerto Rico | Jamaica | No identifica | El Salvador | México | Guatemala | USA |
|------|--------|-------------|---------|---------------|-------------|--------|-----------|---------|
| ■ TM | 134,86 | 39,49 | 155,47 | 233,67 | 420,84 | 536,75 | 939,09 | 1406,65 |

Fuente: PROCOMER y BCCR

CORFOGA: Exportaciones acumuladas de despojos comestibles (0206) por país en el año 2009

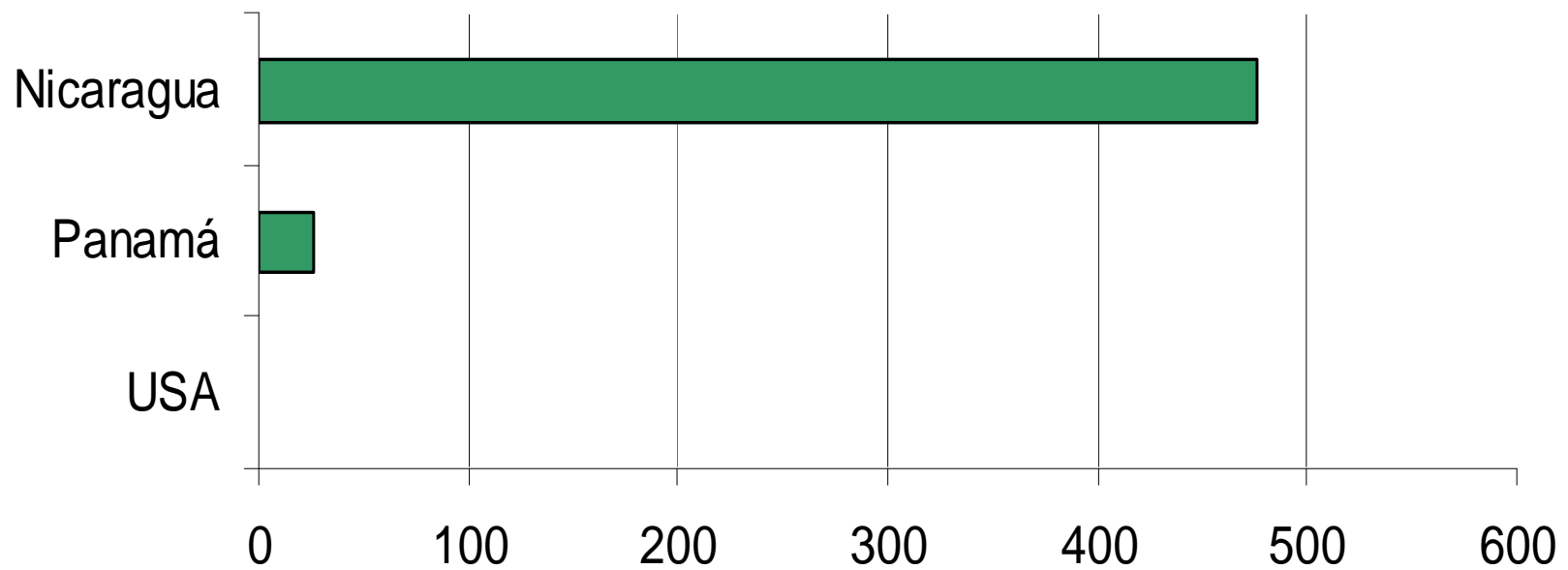


| | Otros | España | Panamá | Taiw an | No identific | Guatem ala | El Salvado | USA | Jamaica | Vietnam | México |
|------|-------|--------|--------|---------|--------------|------------|------------|-------|---------|---------|--------|
| ■ TM | 13,70 | 23,30 | 24,60 | 25,15 | 26,89 | 27,05 | 27,31 | 45,59 | 49,16 | 89,25 | 861,44 |

Fuente: PROCOMER y BCCR

Importaciones por país

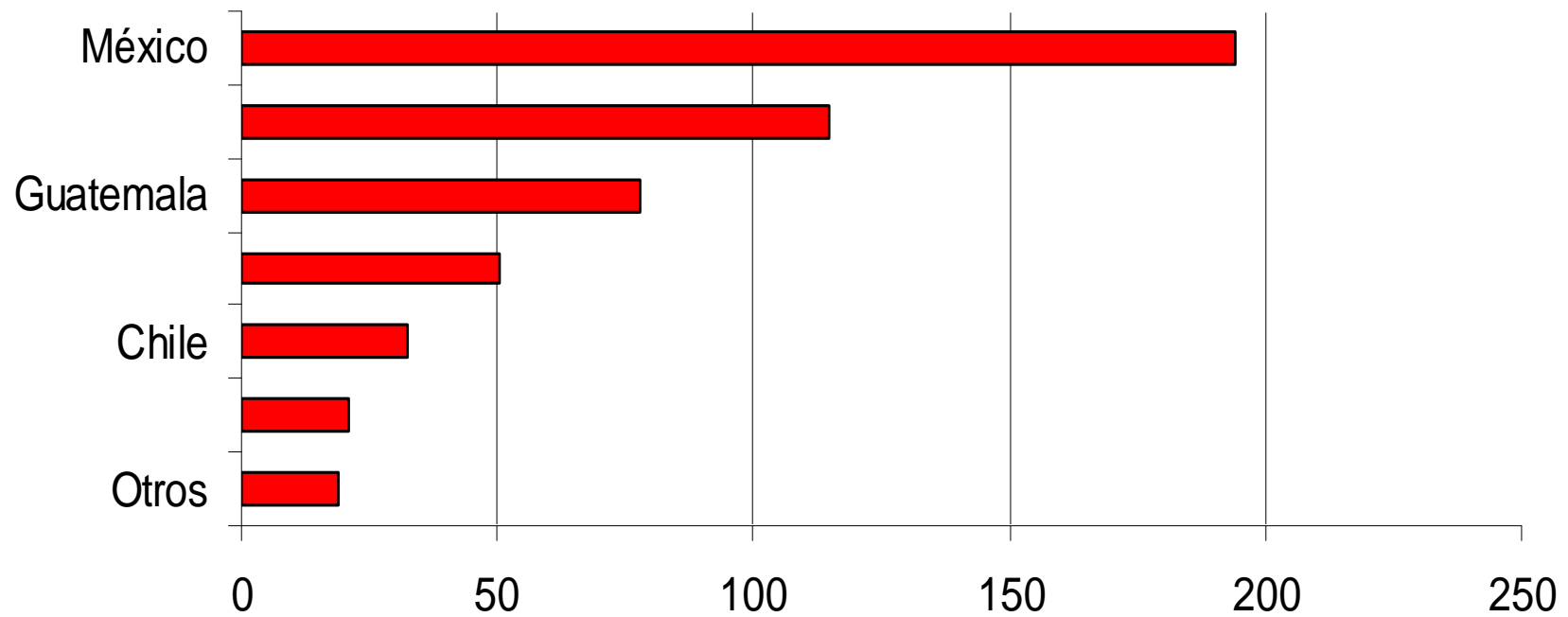
CORFOGA: Importaciones acumuladas de carne fresca (0201) por país en el año 2009



| | USA | Panamá | Nicaragua |
|------|------|--------|-----------|
| ■ TM | 0,15 | 26,79 | 476,26 |

Fuente: PROCOMER y BCCR

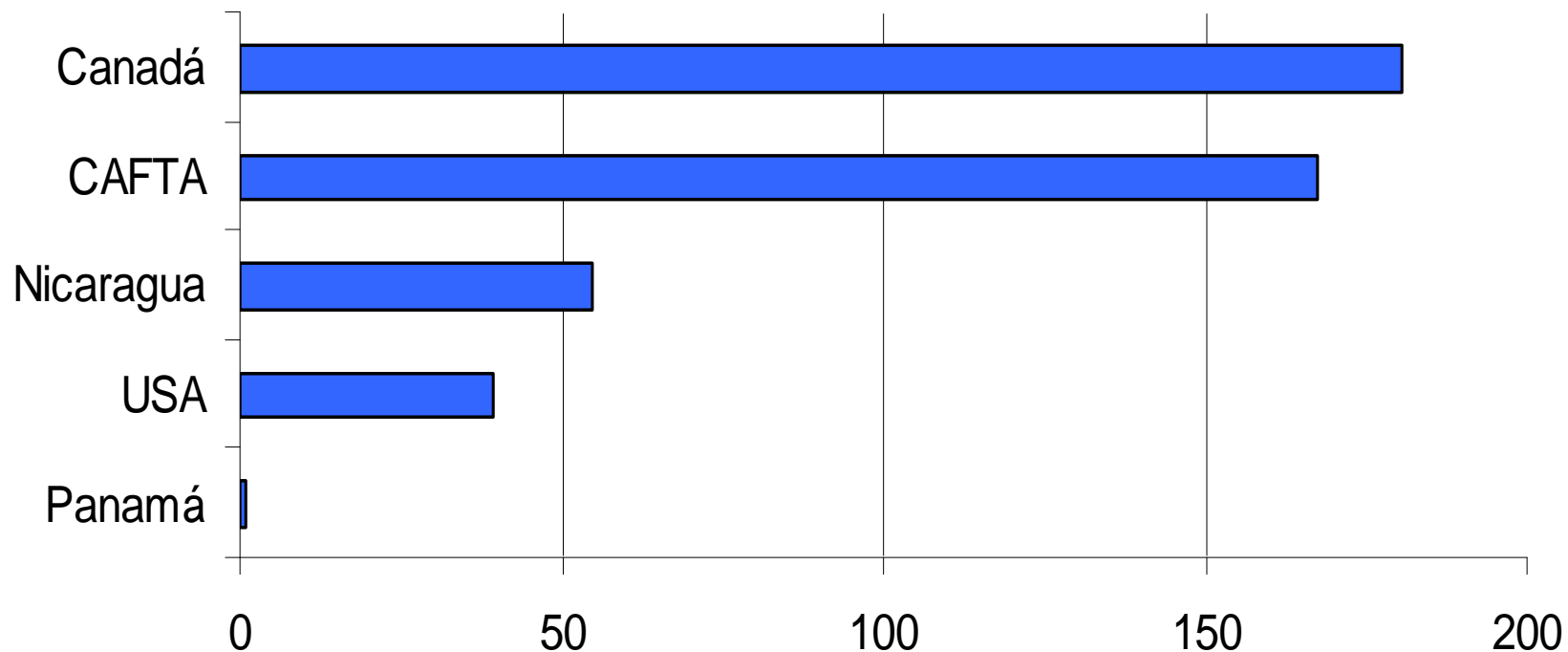
CORFOGA: Importaciones acumuladas de carne congelada (0202) por país en el año 2009



| | Otros | Uruguay | Chile | USA | Guatemala | Nicaragua | México |
|------|-------|---------|-------|-------|-----------|-----------|--------|
| ■ TM | 18,75 | 20,95 | 32,23 | 50,46 | 77,93 | 114,64 | 194,12 |

Fuente: PROCOMER y BCCR

CORFOGA: Importaciones acumuladas de despojos comestibles (0206) por país en el año 2009



| | Panamá | USA | Nicaragua | CAFTA | Canadá |
|------|--------|------|-----------|--------|--------|
| ■ TM | 0,97 | 39,4 | 54,61 | 167,23 | 180,65 |

Fuente: PROCOMER y BCCR

¡Muchas Gracias!