



Base de Datos Cierre Año 2005



Exportaciones

Año 2005

Exportaciones 2005

Promotora de Comercio Exterior



Partidas	Toneladas Métricas 2005	Toneladas Métricas 2004	Variaciones %
0201	4.628,63	3.234,14	43,12%
0202	9.773,26	7.368,53	32,64%
0206	3.036,39	2.211,17	37,32%
Total	17.438,28	12.813,84	

Toneladas Métricas de Carne Bovina exportadas según año 2004 y 2005 por partida arancelaria.

Miles de Dólares de Carne Bovina exportados según año 2004 y 2005 por partida arancelaria.

Partidas	Miles Dólares 2005	Miles Dólares 2004	Variaciones %
0201	13.027,15	8.790,57	48,19%
0202	19.402,32	17.828,96	8,82%
0206	5.252,37	2.662,58	97,27%
Total	37.681,85	29.282,11	

Partidas	Precios 2005	Precios 2004	Variaciones %
0201	2,81	2,72	3,55%
0202	1,99	2,42	-17,95%
0206	1,73	1,20	43,65%

Precios de exportaciones de Carne Bovina según año 2004 y 2005 por partida arancelaria.

Exportaciones 2005

Promotora de Comercio Exterior



**Toneladas Métricas de Carne Bovina
exportadas según periodo de años 2003
al 2005 por mes.**

Mes	Años		
	2003	2004	2005
Enero	834,83	1.220,76	1.065,25
Febrero	1.341,53	1.136,16	934,60
Marzo	1.172,49	884,36	989,19
Abril	690,30	679,78	907,96
Mayo	874,75	1.011,95	1.312,42
Junio	1.059,60	730,67	3.018,69
Julio	1.237,10	1.026,63	1.984,19
Agosto	1.485,84	1.092,31	1.656,35
Setiembre	1.258,96	1.123,94	1.319,96
Octubre	1.113,58	1.362,09	1.198,38
Noviembre	1.380,23	1.179,79	1.552,50
Diciembre	1.529,77	1.365,41	1.498,79
Totales	13.978,99	12.813,84	17.438,28
Promedio	1.164,92	1.067,82	1.453,19
Variabilidad %	22,56%	20,40%	40,55%
Máximo	Diciembre	Diciembre	Junio
Mínimo	Abril	Abril	Abril
Rango	839,48	685,63	2.110,73

**Toneladas Métricas de Carne Bovina
exportadas según periodo de años
2003 al 2005 por país.**

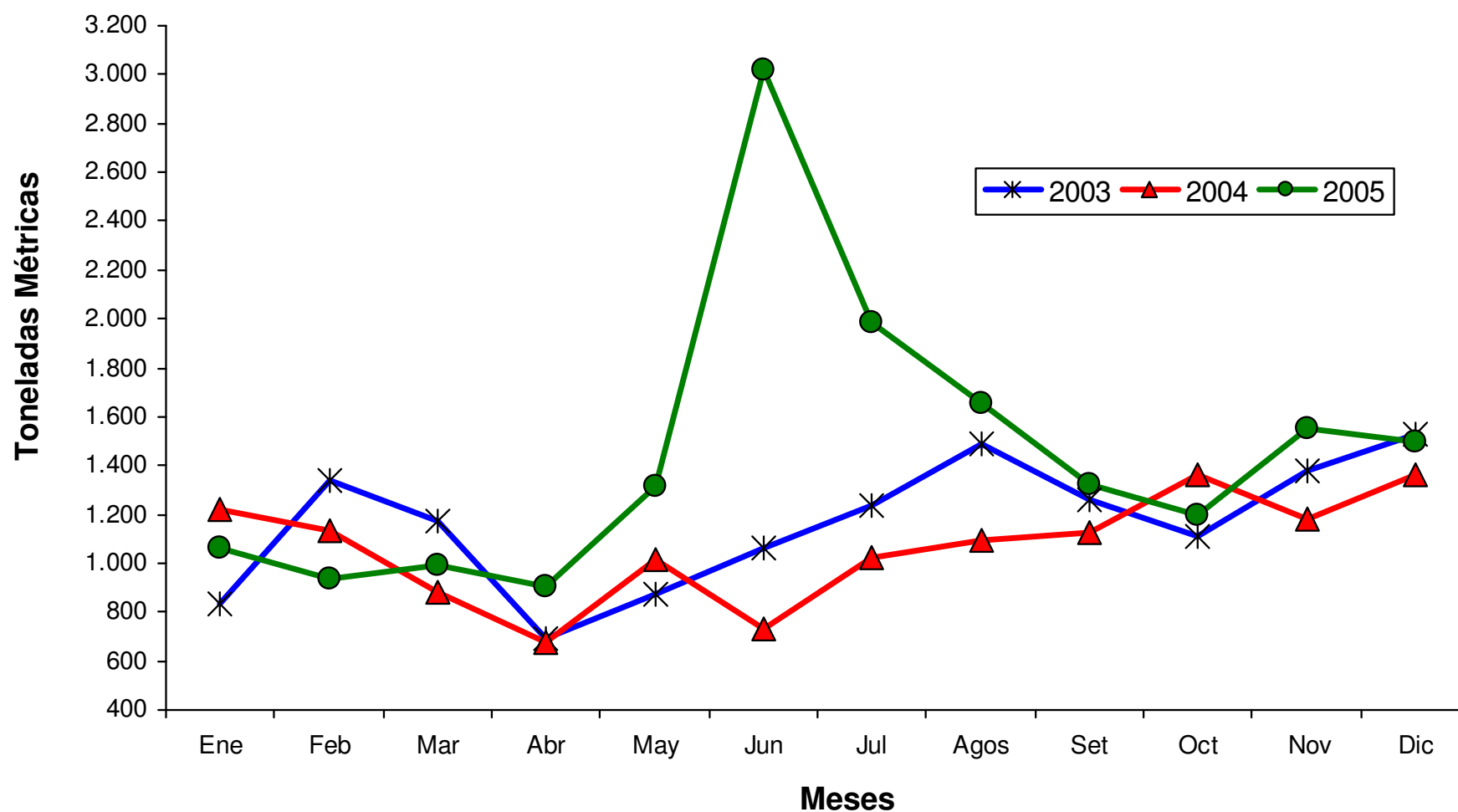
País	Años		
	2003	2004	2005
Argentina	21,39	20,45	20,47
China			13,51
Colombia	47,67	48,98	
USA	6.922,37	5.215,89	8.099,96
Guatemala	1.182,11	1.410,56	1.183,68
Hong Kong	127,98	26,95	22,41
Japón	38,22	229,91	601,51
Jamaica	38,70		
México	1.048,65	2.705,84	3.221,23
Nicaragua	390,69	35,14	275,46
Panamá	1,03		
Puerto Rico	4.058,38	2.866,69	3.209,90
El Salvador	101,81	200,26	643,96
España			20,48
Honduras		2,68	
Vietnam		50,50	125,72
Total	13.978,99	12.813,84	17.438,28

Exportaciones 2005

Promotora de Comercio Exterior



Toneladas Métricas de Carne Bovina exportadas según periodo de años 2003 al 2005 por mes.



Exportaciones 2005

Promotora de Comercio Exterior



Miles de Dólares de Carne Bovina exportados según periodo de años 2003 al 2005 por mes.

Mes	Años		
	2003	2004	2005
Enero	1.694,02	2.620,60	2.422,05
Febrero	2.843,45	2.528,73	2.087,70
Marzo	2.377,15	1.757,44	2.197,72
Abril	1.438,69	1.463,09	2.338,48
Mayo	1.893,23	2.137,22	3.262,36
Junio	2.254,39	1.576,66	2.357,86
Julio	2.562,74	2.659,18	5.085,71
Agosto	3.063,50	2.611,96	4.379,65
Setiembre	2.526,02	2.598,17	3.539,79
Octubre	2.421,73	3.285,53	2.936,91
Noviembre	3.171,67	2.775,16	3.512,77
Diciembre	3.377,12	3.268,38	3.560,85
Totales	29.623,71	29.282,11	37.681,85
Promedio	2.468,64	2.440,18	3.140,15
Variabilidad %	24,04%	24,44%	29,78%
Máximo	Diciembre	Octubre	Julio
Mínimo	Abril	Abril	Febrero
Rango	1.938,43	1.822,43	2.998,01

Miles de Dólares de Carne Bovina exportados según periodo de años 2003 al 2005 por país.

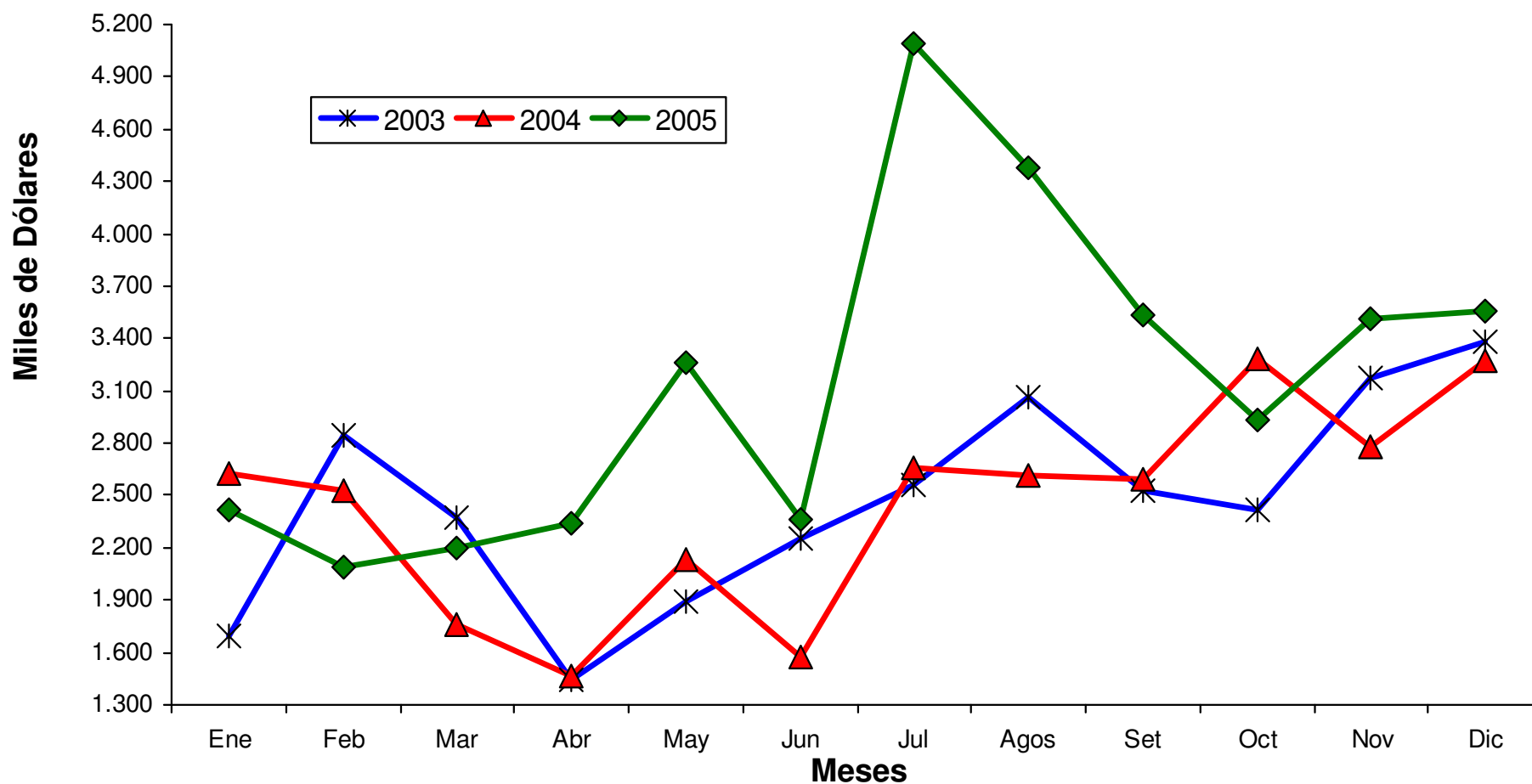
País	Años		
	2003	2004	2005
Argentina	13,29	14,80	35,14
China			12,31
Colombia	42,16	14,20	
USA	14.037,76	12.805,26	14.980,15
Guatemala	2.116,51	2.934,77	2.680,55
Hong Kong	69,60	15,97	25,93
Japón	83,62	895,58	2.997,86
Jamaica	21,72		
México	997,21	3.953,28	5.066,80
Nicaragua	840,80	111,51	585,30
Panamá	3,16		
Puerto Rico	11.075,42	7.819,69	9.424,11
El Salvador	322,47	684,41	1.790,48
España			19,00
Honduras		5,25	
Vietnam		27,38	64,20
Total	29.623,71	29.282,11	37.681,85

Exportaciones 2005

Promotora de Comercio Exterior



Miles de Dólares de Carne Bovina exportados según periodo de años 2003 al 2005 por mes.



Exportaciones 2005



Bovinos Exportados en Pie según género por mes. CORFOGA

Mes	Machos	Hembras	Total
Julio	81	179	1.119
Agosto			830
Setiembre			697
Octubre	37	95	323
Noviembre	21	77	460

Exportaciones 2005

Promotora de Comercio Exterior



1021: Reproductores de Raza Pura
1029: Ganado Vacuno

Partidas	Toneladas Métricas 2005	Toneladas Métricas 2004	Variaciones %
1021	476,72	320,18	48,89%
1029	3.735,10	64,54	5687,08%
Total	4.211,81	384,72	

Toneladas Métricas de Bovinos en Pie exportados según año 2004 y 2005 por partida arancelaria.

Miles de Dólares de Bovinos en Pie exportados según año 2004 y 2005 por partida arancelaria.

Partidas	Miles Dólares 2005	Miles Dólares 2004	Variaciones %
1021	327,14	233,85	39,89%
1029	3.587,63	70,40	4996,07%
Total	3.914,78	304,25	

Partidas	Precios 2005	Precios 2004	Variaciones %
1021	0,69	0,73	-6,04%
1029	0,96	1,09	-11,94%

Precios de exportaciones de Bovinos en Pie según año 2004 y 2005 por partida arancelaria.



Importaciones

Año 2005

Importaciones 2005

Promotora de Comercio Exterior



Partida	Toneladas Métricas 2005	Toneladas Métricas 2004	Variación %
0201	464,03	374,51	23,90%
0202	1.478,97	1.232,59	19,99%
0206	738,80	295,52	150,00%
Total	2.681,80	1.902,62	

Toneladas Métricas de Carne Bovina importadas según año 2004 y 2005 por partida arancelaria.

Miles de Dólares de Carne Bovina importados según año 2004 y 2005 por partida arancelaria.

Partida	Miles de dólares 2005	Miles de dólares 2004	Variación %
0201	1.473,72	780,78	88,75%
0202	5.030,63	3.979,71	26,41%
0206	980,82	480,39	104,17%
Total	7.485,18	5.240,88	

Partida	Precios 2005	Precios 2004	Variación %
0201	3,18	2,08	52,34%
0202	3,40	3,23	5,35%
0206	1,33	1,63	-18,33%

Precios de importaciones de Carne Bovina según año 2004 y 2005 por partida arancelaria.

Importaciones 2005

Promotora de Comercio Exterior



Toneladas Métricas de Carne Bovina importadas según periodo de años 2003 al 2005 por mes.

Mes	2003	2004	2005
Enero	440,01	129,93	238,87
Febrero	223,14	176,76	188,48
Marzo	313,67	86,93	349,96
Abril	164,46	260,00	247,35
Mayo	279,28	262,14	193,24
Junio	140,11	171,18	192,50
Julio	274,72	188,51	180,90
Agosto	118,26	106,71	323,32
Setiembre	125,97	99,50	104,90
Octubre	229,38	189,08	146,53
Noviembre	144,08	90,44	261,87
Diciembre	281,54	141,43	253,88
Totales	2.734,60	1.902,62	2.681,80
Promedio	227,88	158,55	223,48
Variabilidad %	42,10%	38,22%	31,37%
Máximo	Enero	Mayo	Marzo
Mínimo	Agosto	Noviembre	Setiembre
Rango	321,75	171,70	245,06

Toneladas Métricas de Carne Bovina importadas según periodo de años 2003 al 2005 por país.

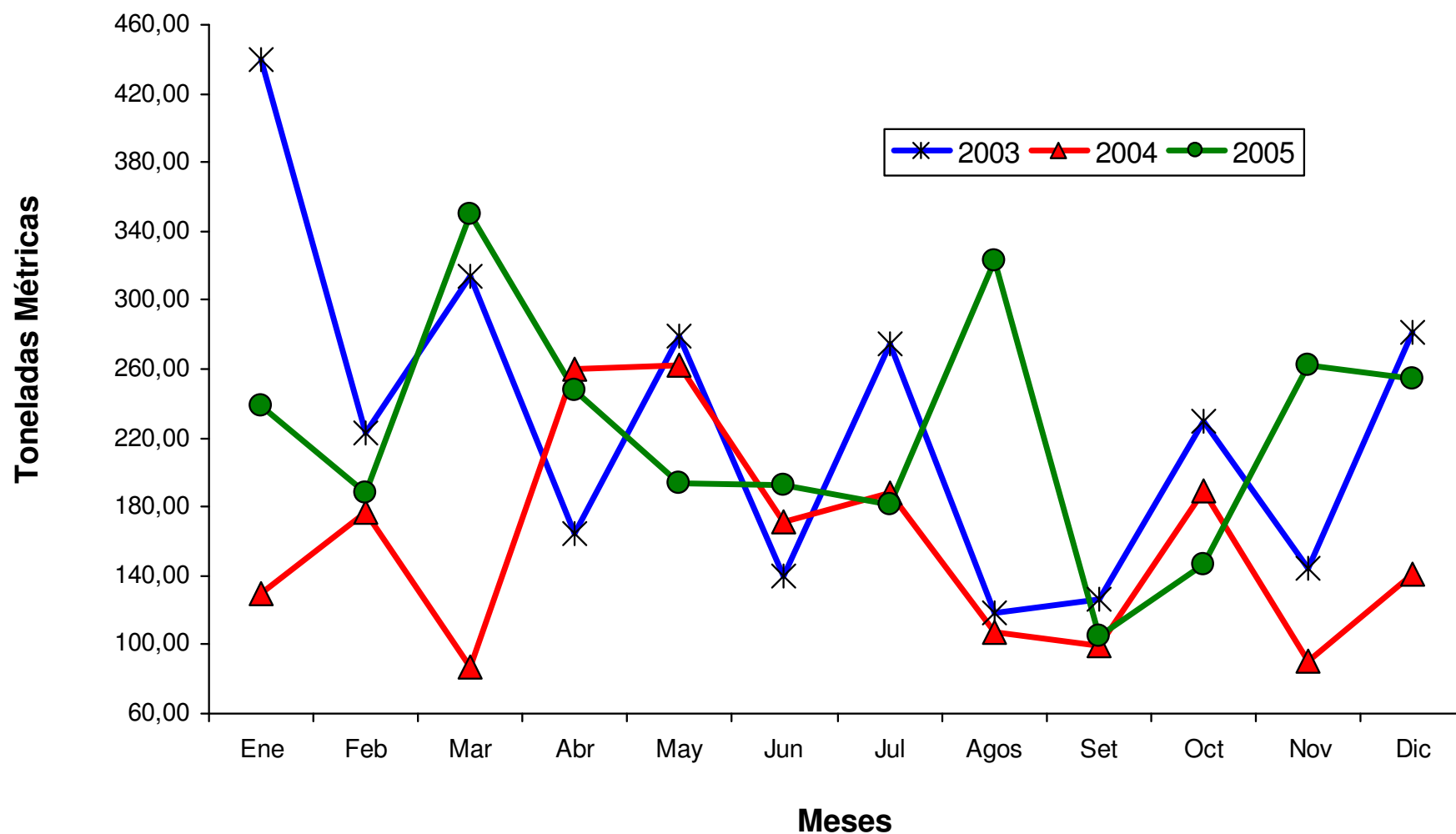
País	2003	2004	2005
Canada	52,38		125,90
Chile	711,60	254,67	469,90
USA	803,26	13,43	559,81
Guatemala	638,91	170,49	
México		472,56	696,25
Nicaragua	477,86	942,13	758,91
Panamá	50,59	32,51	55,87
Nueva Zelanda		16,83	15,17
Total	2.734,60	1.902,62	2.681,80

Importaciones 2005

Promotora de Comercio Exterior



Toneladas Métricas de Carne Bovina importadas según periodo de años 2003 al 2005 por mes.



Importaciones 2005

Promotora de Comercio Exterior



**Miles de Dólares de Carne Bovina
importados según periodo de años 2003
al 2005 por mes.**

Mes	2003	2004	2005
Enero	953,89	317,14	658,52
Febrero	555,41	526,71	451,19
Marzo	773,34	235,76	781,16
Abril	455,37	664,16	555,13
Mayo	539,67	634,90	525,37
Junio	336,65	414,11	498,37
Julio	659,46	540,84	573,14
Agosto	309,64	308,37	1.021,07
Setiembre	321,02	328,04	386,63
Octubre	514,37	518,02	500,67
Noviembre	349,79	286,16	799,60
Diciembre	728,59	466,66	734,35
Totales	6.497,22	5.240,88	7.485,18
Promedio	541,43	436,74	623,77
Variabilidad %	37,86%	32,64%	29,04%
Máximo	Enero	Abril	Agosto
Mínimo	Agosto	Marzo	Setiembre
Rango	644,25	428,40	634,44

**Miles de Dólares de Carne Bovina
importados según periodo de años
2003 al 2005 por país.**

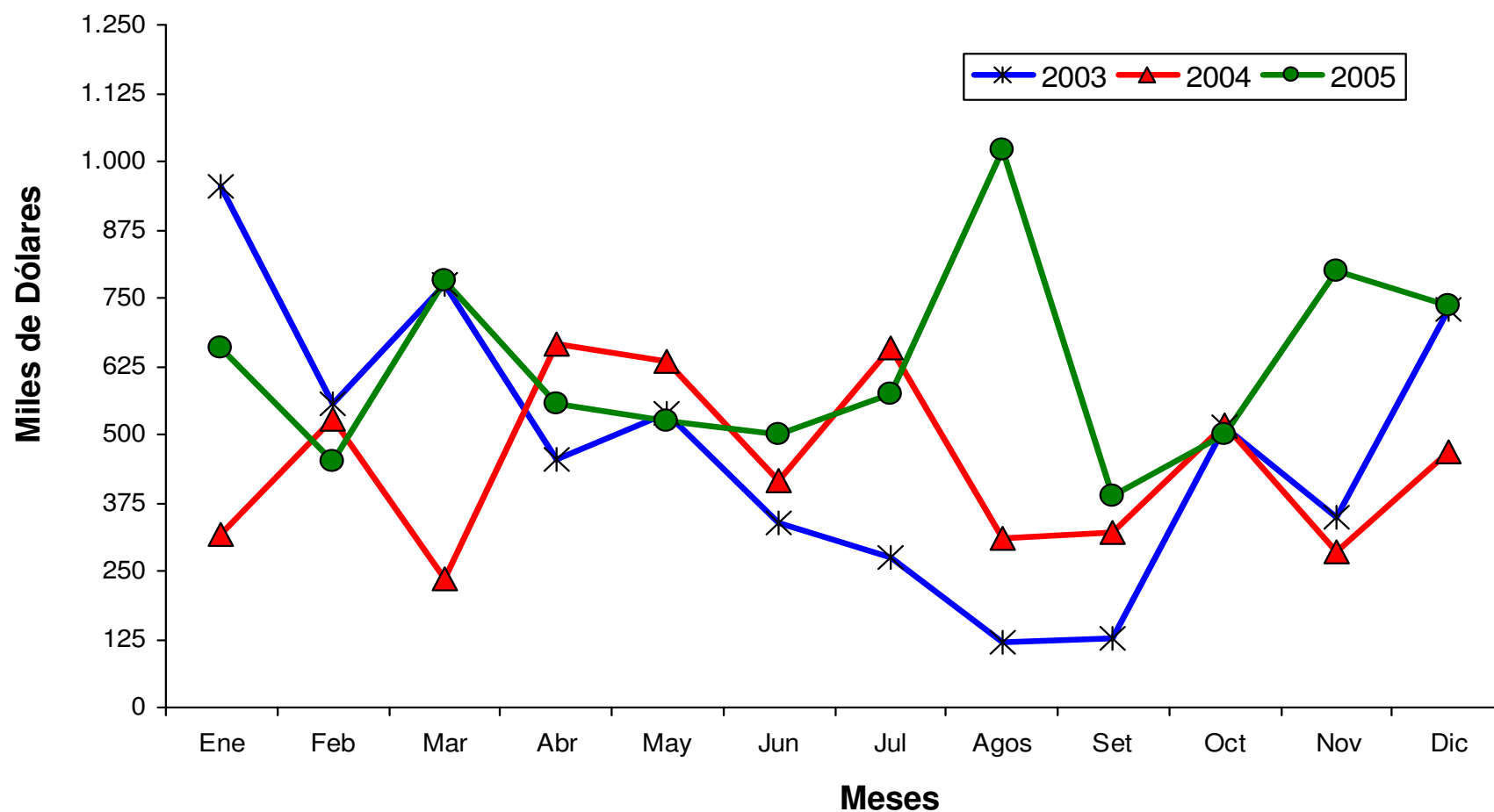
País	2003	2004	2005
Canada	54,13		144,54
Chile	2.038,23	1.160,58	1.786,92
USA	1.476,82	90,04	1.284,06
Guatemala	1.760,92	541,46	
México		1.408,94	2.191,99
Nicaragua	1.095,16	1.974,56	2.021,73
Panamá	71,96	44,08	30,17
Nueva Zelanda		21,21	25,78
Total	6.497,22	5.240,88	7.485,18

Importaciones 2005

Promotora de Comercio Exterior



Miles de Dólares de Carne Bovina importados según periodo de años 2003 al 2005 por mes.





Cosecha Bovina

Año 2005

COSECHA 2005



Cosecha Bovina según meses por años en animales.

MES	AÑO 2001	AÑO 2002	AÑO 2003	AÑO 2004	AÑO 2005	2005 vs 2004
Enero	30.597	28.422	27.657	27.179	26.668	-511
Febrero	27.621	25.537	26.279	26.042	26.588	546
Marzo	28.469	21.967	24.608	29.180	25.963	-3.217
Abril	25.463	22.296	22.744	22.217	27.471	5.254
Mayo	35.502	22.116	24.097	23.975	25.370	1.395
Junio	22.580	19.483	23.337	29.287	31.151	1.864
Julio	27.713	19.786	29.013	27.478	29.010	1.532
Agosto	23.334	25.394	26.448	26.584	26.785	201
Septiembre	24.555	23.989	24.146	32.843	31.774	-1.069
Octubre	26.474	25.362	30.955	27.625	26.377	-1.248
Noviembre	27.337	25.181	24.459	28.941	29.317	376
Diciembre	27.618	23.385	28.365	32.549	33.228	679
Total	327.263	282.918	312.108	333.902	339.702	5.800

Notas: Las cabezas de animales contempladas como sacrificadas por mes durante el 2006 corresponden a estimaciones por pagos pendientes por parte de varios mataderos que los ejecutan posterior a los primeros días de cada mes.

La fecha de corte para el estimado de sacrificio de bovinos para el 2006 corresponde al 08 de marzo del 2006.

El año calendario que se contempla para cuantificar los animales sacrificados se describen:

2002: del 01 de enero al 28 de diciembre del mismo año.

2003: del 30 de diciembre del año 2002 al 02 de enero del año 2004.

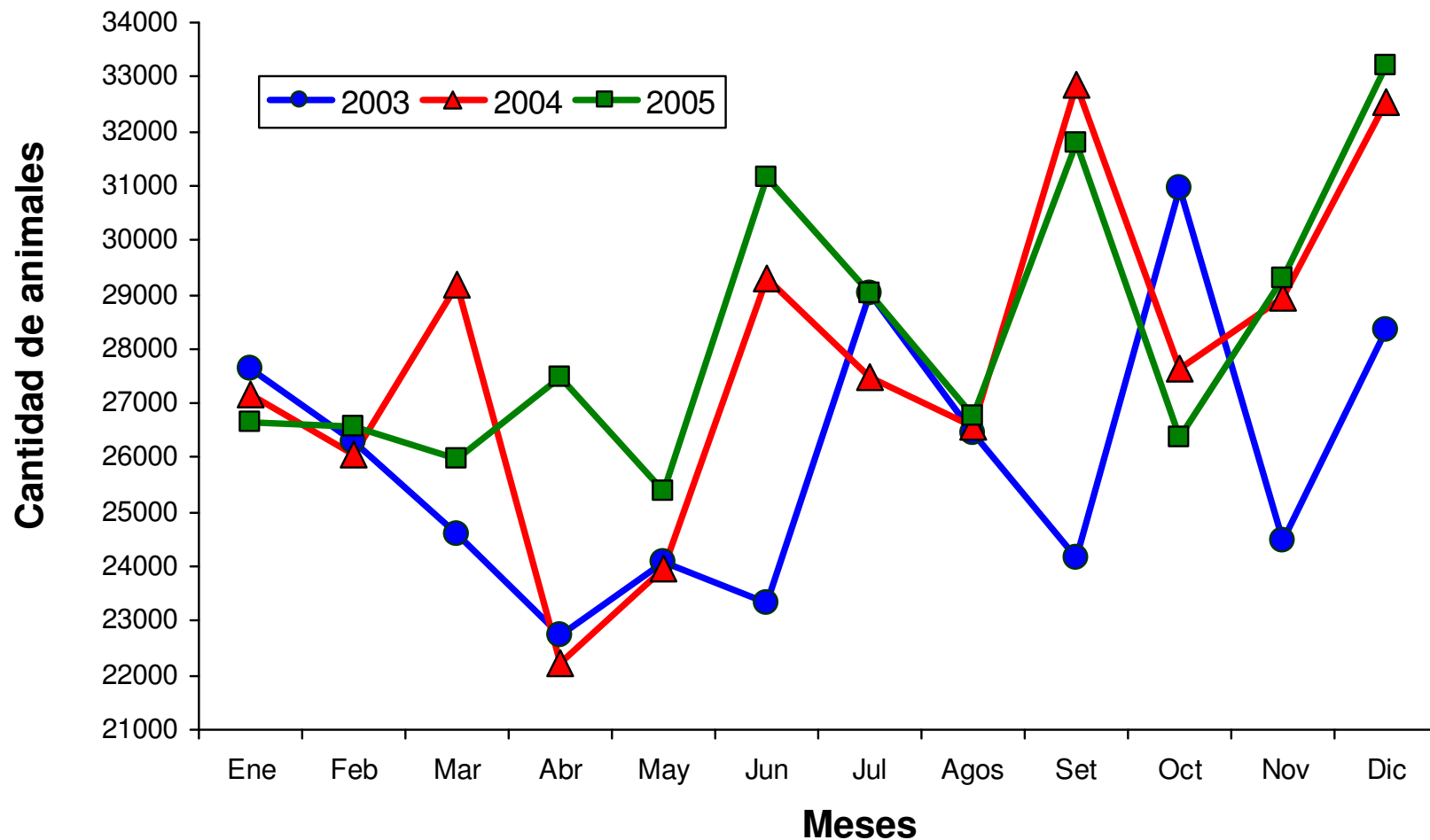
2004: del 05 de enero del mismo año al 02 de enero del 2005.

2005: del 03 de enero del mismo año al 01 de enero del 2006.

COSECHA 2005



Cosecha Bovina según meses por años en animales.



COSECHA 2005



Cosecha Bovina en animales según años por categorías.

Años	Categoría de Animales			Total
	Macho	Hembra	Ternero	
2001	169.625	152.783	4.855	327.263
2002	152.666	126.674	3.578	282.918
2003	177.627	130.594	3.888	312.108
2004	175.738	152.923	5.242	333.902
2005	175.432	160.227	4.043	339.702
Total	851.087	723.200	21.606	1.595.893

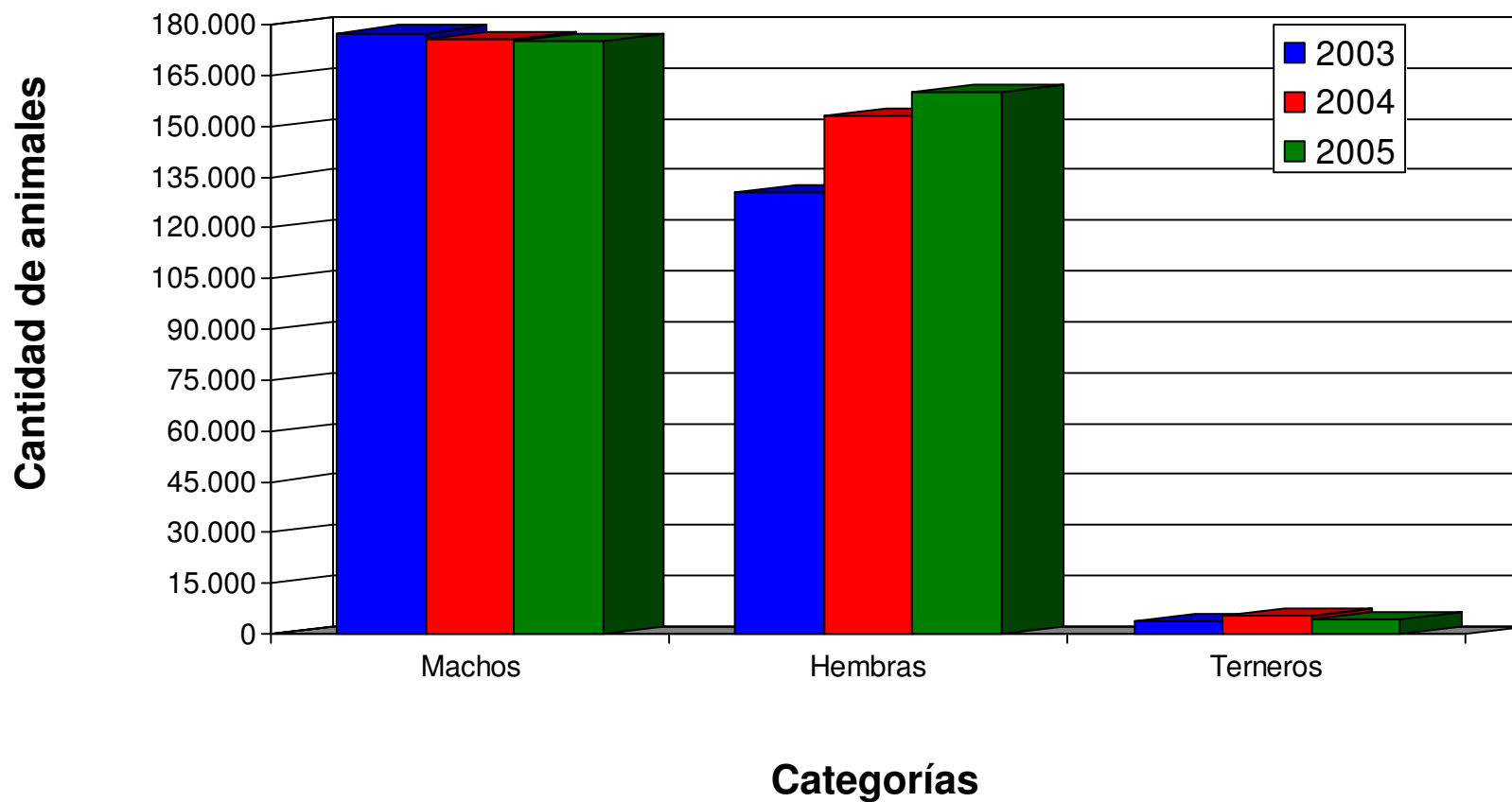
Diferencias de la Cosecha Bovina en animales de los años 2004 y 2005 por categorías

	2005 vs 2004		
	Machos	Hembras	Terneros
Diferencia	-306	7.304	-1.199
Total	5.800		

COSECHA 2005



Cosecha Bovina según cantidad de animales por categorías.





Precio Canal

Año 2005

Precio Canal 2005



Estadísticos del precio de compra en canal de machos bovinos en colones según años.

Año	Promedio	Variación %	Máximo	Mínimo	Rango
2001	685,80	7,57%	Agosto	Enero	140,67
2002	725,43	1,83%	Marzo	Noviembre	43,33
2003	727,45	1,24%	Diciembre	Enero	28,83
2004	809,55	3,50%	Setiembre	Enero	85,33
2005	1.008,53	11,35%	Noviembre	Enero	287,83

Estadísticos del precio de compra en canal de machos bovinos en dólares según años.

Año	Promedio	Variación %	Máximo	Mínimo	Rango
2001	2,09	5,96%	Agosto	Enero	0,36
2002	2,03	4,63%	Enero	Noviembre	0,27
2003	1,82	2,12%	Enero	Setiembre	0,10
2004	1,85	1,57%	Julio	Enero	0,10
2005	2,11	9,20%	Jul y Oct	Ene-Feb	0,48

Precio Canal 2005



Estadísticos del precio de compra en canal de hembras bovinas en colones según años.

Año	Promedio	Variación %	Máximo	Mínimo	Rango
2001	640,47	8,61%	Agosto	Febrero	149,50
2002	684,54	1,29%	Marzo	Noviembre	26,50
2003	690,19	1,13%	Diciembre	Feb-Marz	24,17
2004	760,83	3,84%	Setiembre	Ene-Feb	80,33
2005	946,07	11,52%	Noviembre	Enero	275,67

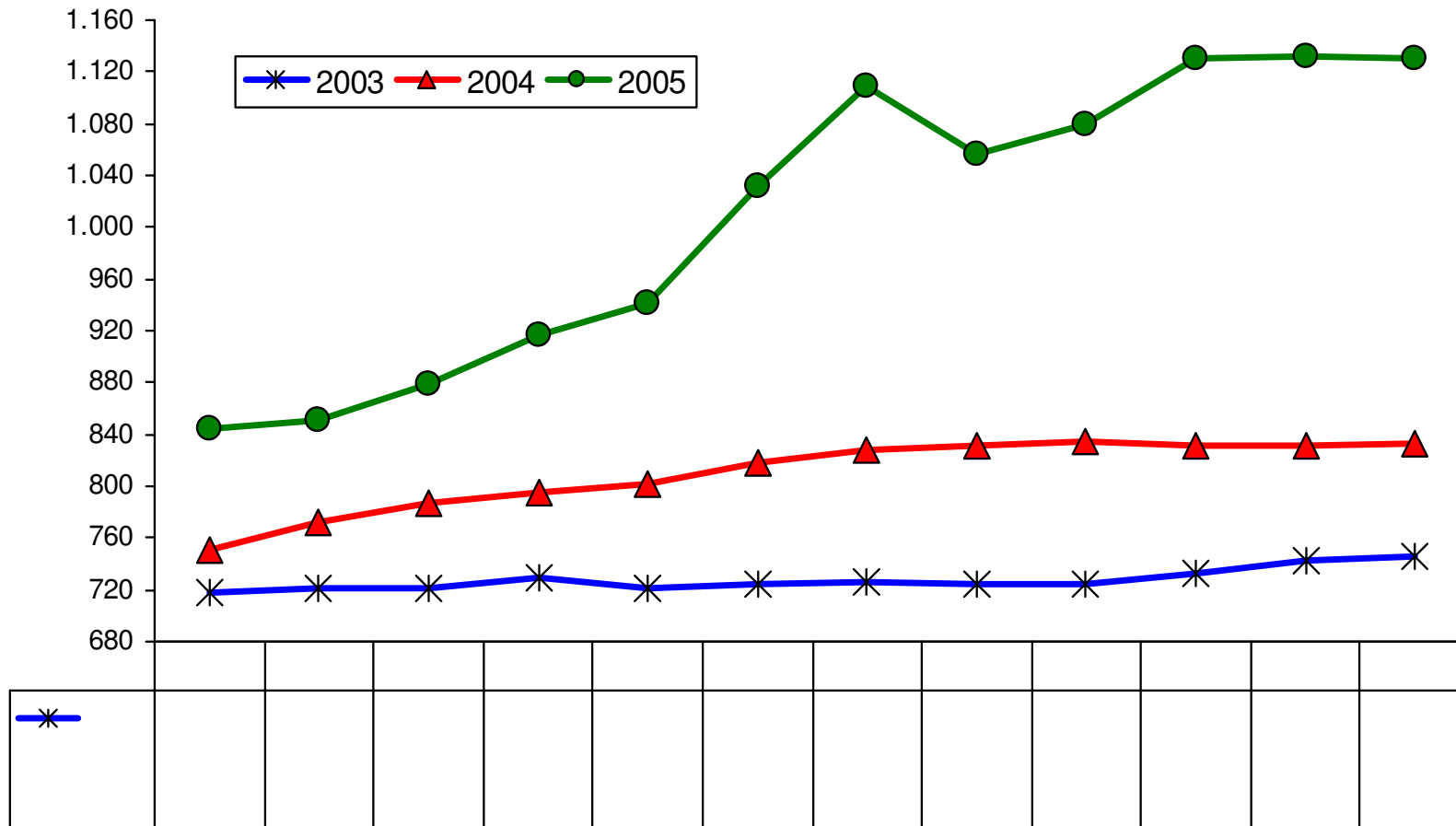
Estadísticos del precio de compra en canal de hembras bovinas en dólares según años.

Año	Promedio	Variación %	Máximo	Mínimo	Rango
2001	1,95	7,06%	Agosto	Febrero	0,40
2002	1,91	4,14%	Enero	Noviembre	0,22
2003	1,73	2,08%	Enero	Oct y Dic	0,10
2004	1,74	1,87%	Julio	Febrero	0,10
2005	1,98	9,37%	Octubre	Ene y Feb	0,46

Precio Canal 2005



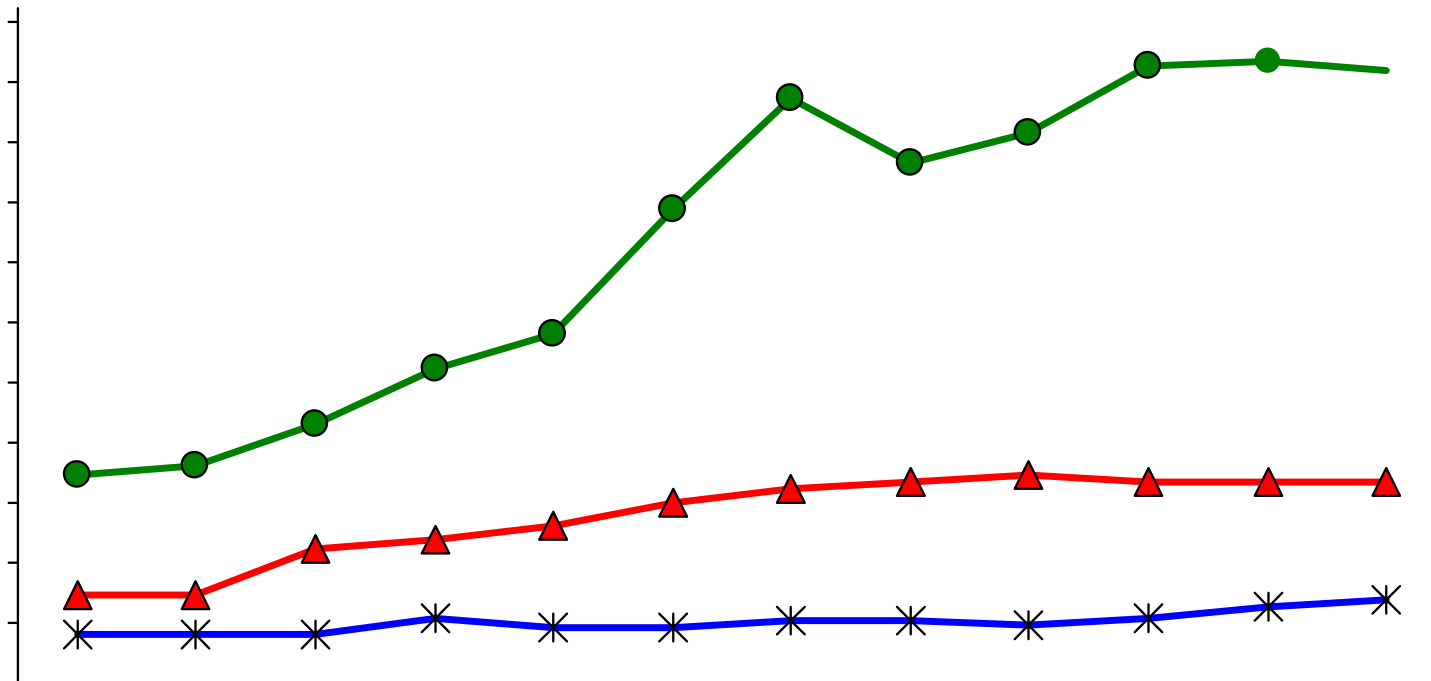
Precio de Compra en Canal de Machos según meses por años en colones por kilogramo.



Precio Canal 2005



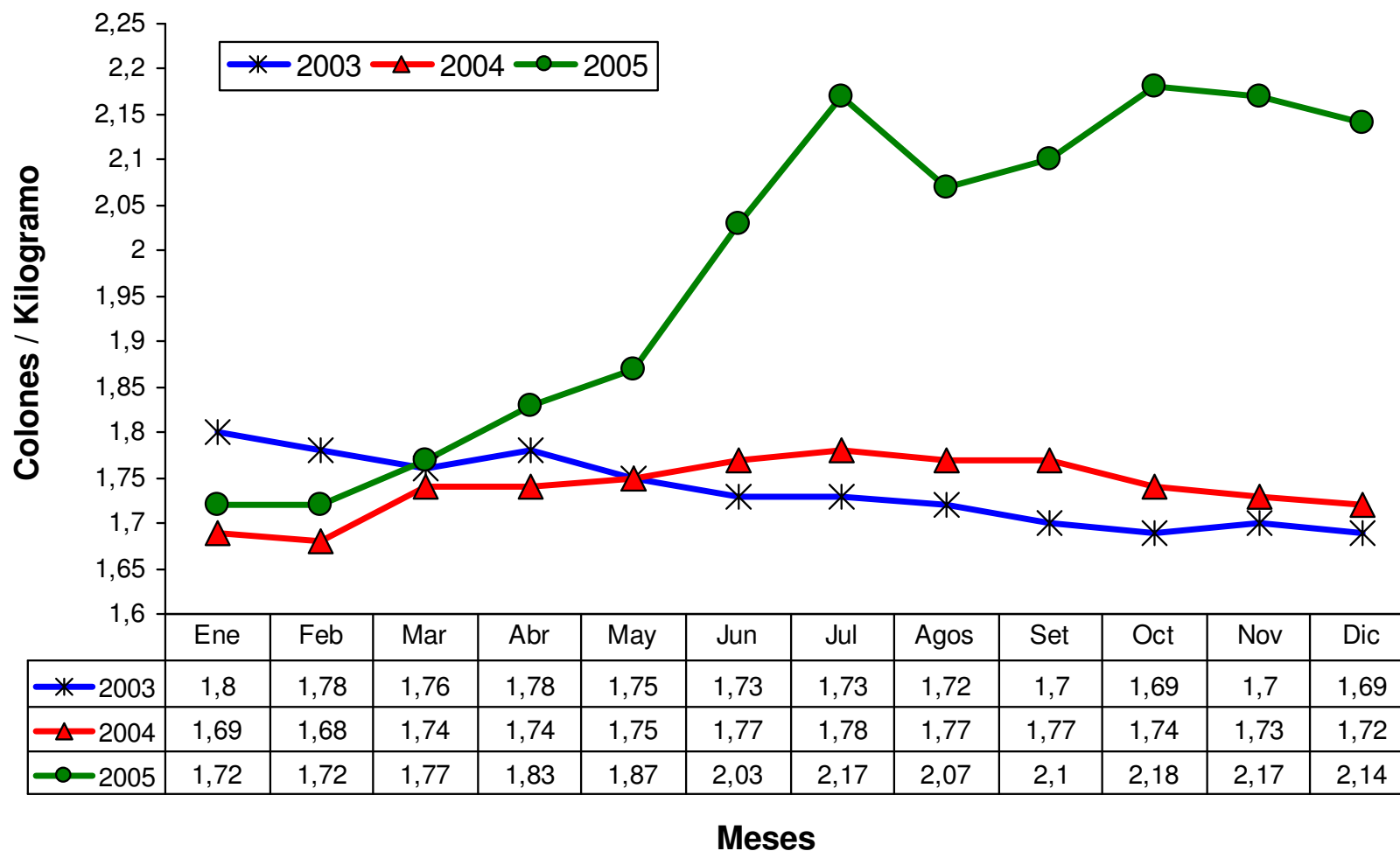
Precio de Compra en Canal de Hembras según meses por años en colones por kilogramo.



Precio Canal 2005



Precio de Compra en Canal de Hembras según meses por años en dólares por kilogramo.



2003: Mes de Abril emplea el precio reportado por el CNP



**Índice de Precios al
Consumidor (IPC)
Año 2005**

IPC 2005



Precios de Cortes de Carne Bovina en colones según años.

Meses	2001	2002	2003	2004	2005
Molida Especial	₡1.231,40	₡1.366,71	₡1.453,73	₡1.561,89	₡1.879,29
Molida Corriente	₡964,16	₡1.093,45	₡1.180,61	₡1.273,61	₡1.513,39
Hígado	₡794,34	₡862,50	₡899,21	₡1.040,54	₡1.293,09
Posta de Primera	₡1.516,52	₡1.676,05	₡1.763,13	₡1.905,80	₡2.296,29
Posta de Segunda	₡1.274,52	₡1.438,04	₡1.504,91	₡1.613,26	₡1.960,01
Lomo	₡1.848,81	₡2.030,68	₡2.139,82	₡2.300,41	₡2.734,52

Variaciones porcentuales de Cortes de Carne Bovina en colones según años.

Meses	2001	2002	2003	2004	2005
Molida Especial	14,51%	10,99%	6,37%	7,44%	20,32%
Molida Corriente	9,43%	13,41%	7,97%	7,88%	18,83%
Hígado	11,44%	8,58%	4,26%	15,72%	24,27%
Posta de Primera	14,36%	10,52%	5,20%	8,09%	20,49%
Posta de Segunda	16,15%	12,83%	4,65%	7,20%	21,49%
Lomo	14,95%	9,84%	5,37%	7,51%	18,87%
Variación Promedio	13,47%	11,03%	5,64%	8,97%	20,71%
Inflación	10,96%	9,68%	9,87%	13,13%	14,07%

IPC 2005



Precios de Cortes de Carne Bovina en dólares según años.

Meses	2001	2002	2003	2004	2005
Molida Especial	\$3,75	\$3,80	\$3,65	\$3,57	\$3,94
Molida Corriente	\$2,93	\$3,04	\$2,97	\$2,91	\$3,17
Hígado	\$2,42	\$2,40	\$2,26	\$2,37	\$2,71
Posta de Primera	\$4,61	\$4,67	\$4,43	\$4,35	\$4,81
Posta de Segunda	\$3,88	\$4,00	\$3,78	\$3,68	\$4,10
Lomo	\$5,62	\$5,65	\$5,38	\$5,25	\$5,73

Variaciones porcentuales de Cortes de Carne Bovina en dólares según años.

Meses	2001	2002	2003	2004	2005
Molida Especial	7,25%	1,57%	-3,95%	-2,41%	10,38%
Molida Corriente	2,49%	3,81%	-2,57%	-1,99%	9,00%
Hígado	4,39%	-0,65%	-5,87%	5,01%	14,19%
Posta de Primera	7,10%	1,14%	-5,01%	-1,82%	10,53%
Posta de Segunda	8,76%	3,26%	-5,48%	-2,65%	11,46%
Lomo	7,66%	0,51%	-4,85%	-2,34%	9,05%
Variación Promedio	6,27%	1,61%	-4,62%	-1,03%	10,77%
Devaluación	7,40%	10,90%	10,50%	9,70%	8,11%

IPC 2005



Precios de Cortes de Otras Carnes en colones según años.

Meses	2003	2004	2005
Muslo	₡756,44	₡822,74	₡927,85
Pechuga	₡1.001,37	₡1.111,85	₡1.261,74
Pollo Entero	₡831,17	₡922,83	₡1.068,79
Promedio General	₡862,99	₡952,47	₡1.086,12
Posta Cerdo	₡1.592,54	₡1.793,88	₡2.088,11

Variaciones porcentuales de Cortes de Carne Bovina en colones según años.

Meses	2004	2005
Muslo	8,76%	12,78%
Pechuga	11,03%	13,48%
Pollo Entero	11,03%	15,82%
Promedio General	10,27%	14,02%
Posta Cerdo	12,64%	16,40%
Inflación	13,13%	14,07%

IPC 2005



Precios de Cortes de Otras Carnes en dólares según años.

Meses	2003	2004	2005
Muslo	\$1,90	\$1,88	\$1,94
Pechuga	\$2,52	\$2,54	\$2,65
Pollo Entero	\$2,09	\$2,11	\$2,24
Promedio General	\$2,17	\$2,18	\$2,28
Posta Cerdo	\$4,00	\$4,10	\$4,38

Variaciones porcentuales de Cortes de Carne Bovina en dólares según años.

Meses	2004	2005
Muslo	-0,97%	3,31%
Pechuga	1,01%	4,07%
Pollo Entero	1,03%	6,18%
Promedio General	0,36%	4,52%
Posta Cerdo	2,47%	6,75%
Devaluación	9,70%	8,11%

IPC 2005



Variaciones porcentuales de Cortes de Carnes en colones según años.

Carnes	2004	2005	Diferencias %
Bovina	8,97%	20,71%	11,74%
Pollo	10,27%	14,02%	3,75%
Cerdo	12,64%	16,40%	3,76%

Variaciones porcentuales de Cortes de Carnes en dólares según años.

Carnes	2004	2005	Diferencias %
Bovina	-1,03%	10,77%	11,80%
Pollo	0,36%	4,52%	4,17%
Cerdo	2,47%	6,75%	4,28%



Hoja Amarilla

Año 2005

Precio Internacional de la Carne CHUCK 85% 2005



Estadísticos del Corte Chuck 85% por año en dólares por kilogramo.

Dólares/Kilogramo	2003	2004	2005
Estadísticos	Chuck 85%	Chuck 85%	Chuck 85%
Promedio	\$2,26	\$2,77	\$2,80
Variabilidad %	0,21	3,82	2,42
Máximo	Diciembre	Agosto	Jun - Ag
Mínimo	May - Jun	Enero	Febrero
Rango	0,61	0,23	0,17

Estadísticos del Corte Chuck 85% por año en colones por kilogramo.

Colones/Kilogramo	2003	2004	2005
Estadísticos	Chuck 85%	Chuck 85%	Chuck 85%
Promedio	₡912,43	₡1.194,53	₡1.335,17
Variabilidad %	1,68	5,86	1,76
Máximo	Diciembre	Agosto	Julio
Mínimo	Enero	Enero	Febrero
Rango	326,56	160,72	59,95