

Información Sectorial Cárnica Bovina

Enero - Mayo 2007



T1-I. Miles de dólares y toneladas métricas importadas por año para el primer trimestre del año 2004 al año 2007 según partida arancelaria.

	Año							
	2004		2005		2006		2007	
	Miles de Dólares	Toneladas Métricas	Miles de Dólares	Toneladas Métricas	Miles de Dólares	Toneladas Métricas	Miles de Dólares	Toneladas Métricas
0201 Carne bovina fresca o refrigerada	169	75	536	214	526	165	1,100	270
	15,7%	19,0%	28,4%	27,5%	28,0%	21,8%	35,9%	25,5%
0202 Carne bovina congelada	783	246	1,022	317	1,017	275	1,378	430
	72,6%	62,5%	54,1%	40,8%	54,2%	36,2%	45,0%	40,7%
0206 Despojos comestibles de la especie bovina	127	73	333	246	332	319	584	357
	11,8%	18,4%	17,6%	31,7%	17,7%	42,0%	19,1%	33,8%
Total	1,080	394	1,891	777	1,875	759	3,063	1,056
	100,0%	100,0%	100,0%	100,0%	100,0%	100,0%	100,0%	100,0%

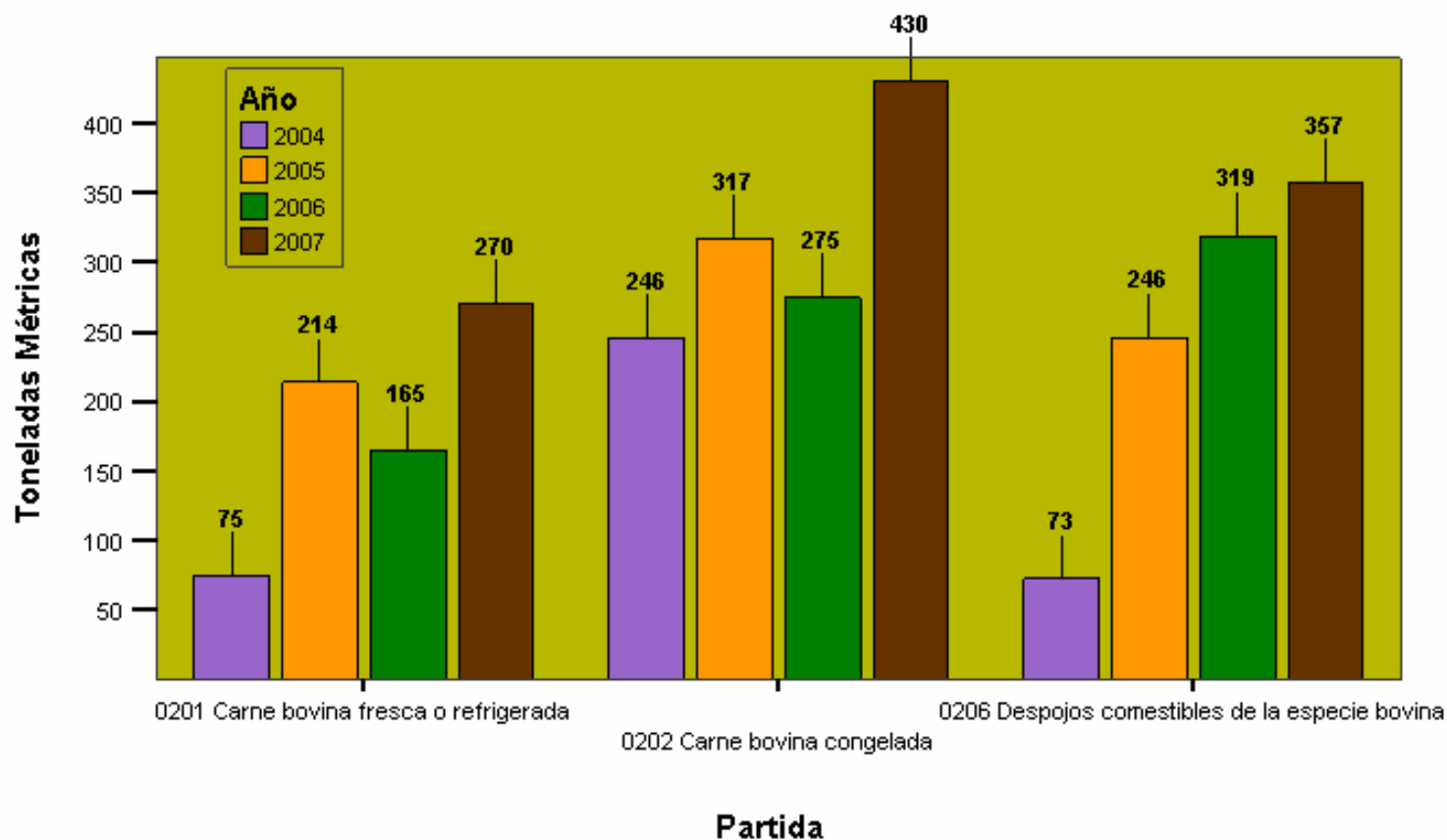
T2-I. Miles de dólares y toneladas métricas importadas por año para el primer trimestre del periodo de años comprendido entre el 2005 y el 2007 según país de origen.

		Año											
		2005				2006				2007			
		Miles de Dólares		Toneladas Métricas		Miles de Dólares		Toneladas Métricas		Miles de Dólares		Toneladas Métricas	
		Suma	% de la suma de columna	Suma	% de la suma de columna	Suma	% de la suma de columna	Suma	% de la suma de columna	Suma	% de la suma de columna	Suma	% de la suma de columna
País	CHILE	321	17,0%	87	11,2%	278	14,8%	54	7,1%	15	,5%	2	,2%
	ESTADOS UNIDOS DE A.	234	12,4%	151	19,4%	472	25,2%	342	45,0%	782	25,5%	357	33,8%
	MEXICO	488	25,8%	159	20,4%	435	23,2%	137	18,0%	401	13,1%	136	12,9%
	NICARAGUA	810	42,8%	351	45,2%	690	36,8%	226	29,8%	1,812	59,2%	521	49,4%
	NUEVA ZELANDIA	26	1,4%	15	2,0%	.	,0%	.	,0%	.	,0%	.	,0%
	PANAMA	12	,6%	14	1,8%	.	,0%	.	,0%	33	1,1%	20	1,9%
	VARIOS	.	,0%	.	,0%	.	,0%	.	,0%	19	,6%	20	1,9%
	Total	1,891	100,0%	777	100,0%	1,875	100,0%	759	100,0%	3,063	100,0%	1,056	100,0%

T3-I. Toneladas métricas importadas para el primer trimestre del periodo de años comprendido entre el 2004 y el 2007 según partida arancelaria por país de origen.

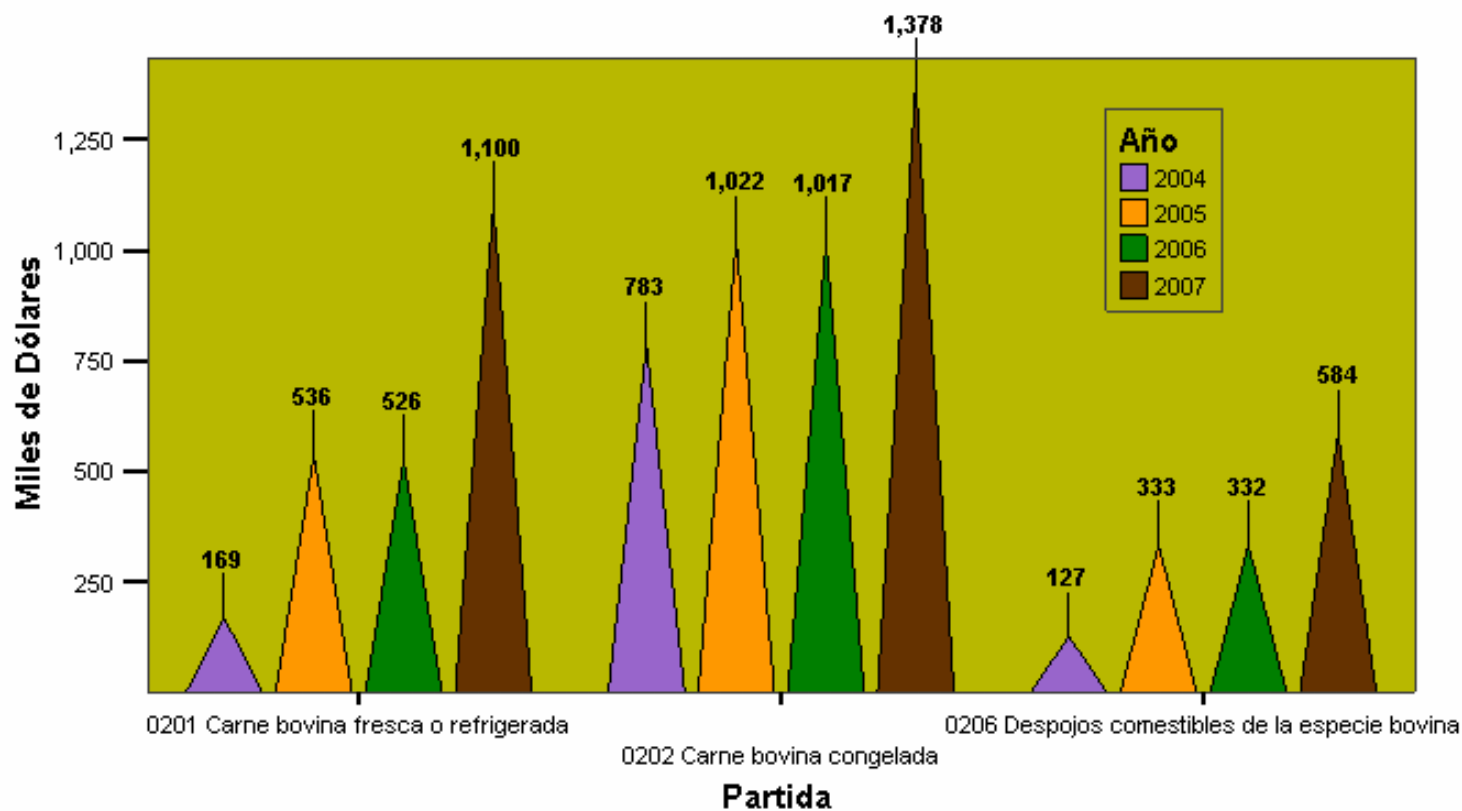
				Año			
				2004	2005	2006	2007
				Toneladas Métricas	Toneladas Métricas	Toneladas Métricas	Toneladas Métricas
Partida 0201 Carne bovina fresca o refrigerada	País	NICARAGUA	75	213	162	266	
		ESTADOS UNIDOS DE A.	.	.	3	4	
		CHILE	.	1	.	.	
		Total	75	214	165	270	
	0202 Carne bovina congelada	País	PANAMA	.	.	.	3
			NICARAGUA	85	59	64	204
			MEXICO	.	159	137	136
			GUATEMALA	136	.	.	.
			ESTADOS UNIDOS DE A.	4	25	20	86
			CHILE	21	74	54	2
Total			246	317	275	430	
0206 Despojos comestibles de la especie bovina	País	VARIOS	.	.	.	20	
		PANAMA	.	14	.	18	
		NUEVA ZELANDIA	.	15	.	.	
		NICARAGUA	69	79	.	52	
		ESTADOS UNIDOS DE A.	.	126	319	267	
		CHILE	3	12	.	.	
		Total	73	246	319	357	

G1-I. Toneladas métricas anuales importadas para el primer trimestre del periodo de años comprendido entre el 2004 y el 2007.



Fuente: Promotora de Comercio Exterior (PROCOMER).

G2-I. Miles de dólares anuales importadas para el primer trimestre del periodo de años comprendido entre el 2004 y el 2007.



Fuente: Promotora de Comercio Exterior (PROCOMER).

Precio promedio en miles de dólares por tonelada métrica importada para el primer trimestre del periodo de años del 2004 al 2007.

		Año			
		2004	2005	2006	2007
		Precio	Precio	Precio	Precio
		Media	Media	Media	Media
Partida	0201 Carne bovina fresca o refrigerada	2,33	6,20	5,74	3,59
	0202 Carne bovina congelada	3,55	4,23	4,52	4,86
	0206 Despojos comestibles de la especie bovina	2,32	2,64	1,38	1,62
	Total	2,99	4,05	4,02	3,74

T1-E. Miles de dólares y toneladas métricas exportadas por año para el primer cuatrimestre del año 2004 al año 2007 según partida arancelaria.

		Año							
		2004		2005		2006		2007	
		Miles de Dólares	Toneladas Métricas	Miles de Dólares	Toneladas Métricas	Miles de Dólares	Toneladas Métricas	Miles de Dólares	Toneladas Métricas
Partida	0201 Carne bovina fresca o refrigerada	2,367.82	960.84	2,438.76	878.72	5,267.40	2,020.97	5,113.88	1,844.59
		28,3%	24,5%	27,0%	22,5%	39,7%	35,9%	48,5%	44,1%
	0202 Carne bovina congelada	5,476.36	2,396.03	5,354.93	2,210.66	6,293.14	2,448.00	4,012.31	1,531.26
		65,4%	61,1%	59,2%	56,7%	47,4%	43,5%	38,0%	36,6%
	0206 Despojos comestibles de la especie bovina	525.68	564.18	1,252.26	807.61	1,709.05	1,155.34	1,427.17	806.22
		6,3%	14,4%	13,8%	20,7%	12,9%	20,5%	13,5%	19,3%
Total		8,369.86	3,921.05	9,045.95	3,897.00	13,269.59	5,624.31	10,553.37	4,182.07
		100,0%	100,0%	100,0%	100,0%	100,0%	100,0%	100,0%	100,0%

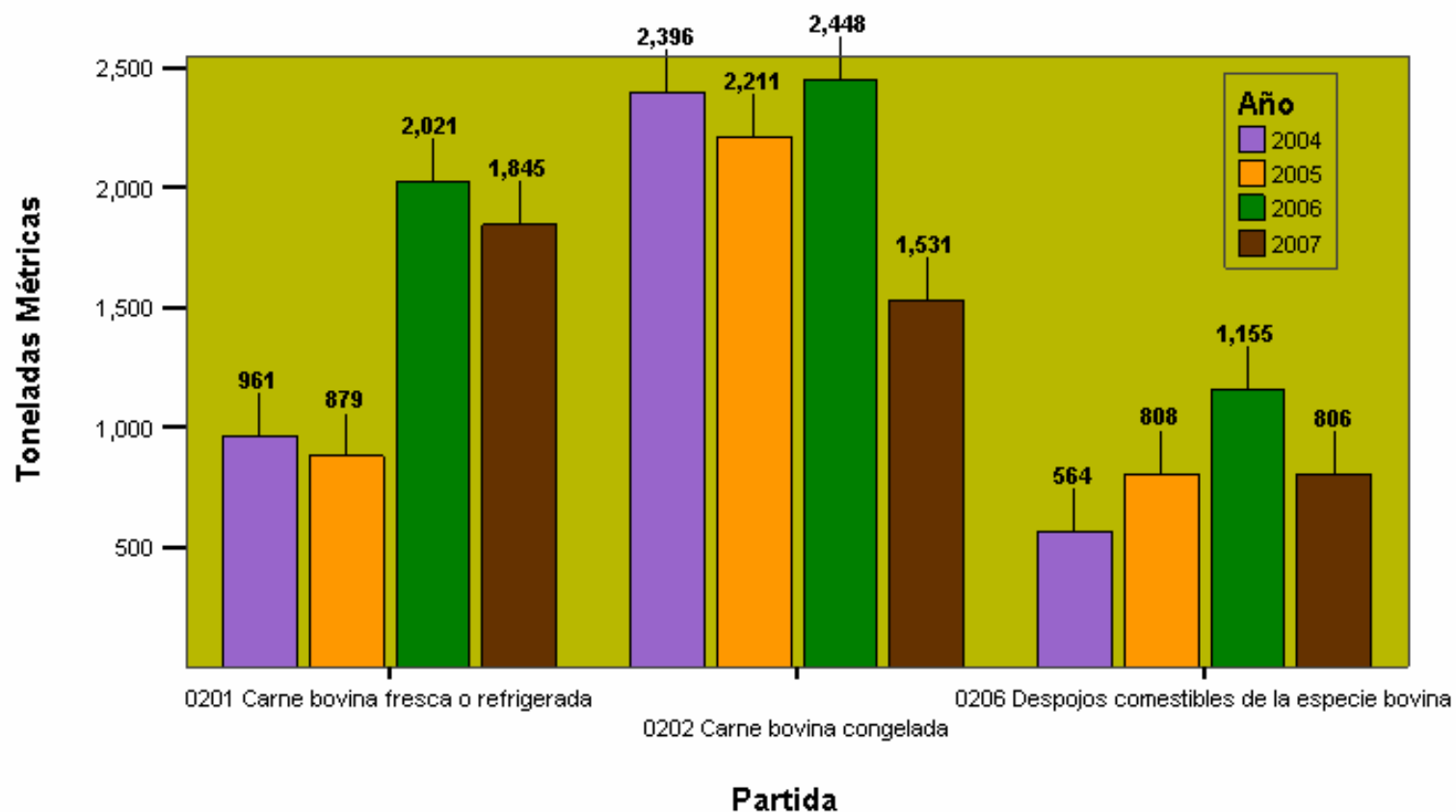
T2-E. Miles de dólares y toneladas métricas exportadas por año para el primer cuatrimestre del periodo de años comprendido entre el 2005 y el 2007 según país de origen.

		Año											
		2005				2006				2007			
		Miles de Dólares		Toneladas Métricas		Miles de Dólares		Toneladas Métricas		Miles de Dólares		Toneladas Métricas	
		Suma	% de la suma de columna	Suma	% de la suma de columna	Suma	% de la suma de columna	Suma	% de la suma de columna	Suma	% de la suma de columna	Suma	% de la suma de columna
País	CHINA	12.31	,1%	13.51	,3%	.	,0%	.	,0%	.	,0%	.	0%
	EL SALVADOR	127.93	1,4%	38.21	1,0%	1,987.46	15,0%	761.02	13,5%	2,019.38	19,1%	790.56	18,9%
	ESPANA	19.00	,2%	20.48	,5%	18.09	,1%	20.52	,4%	88.00	,8%	81.12	1,9%
	ESTADOS UNIDOS DE AMERICA	3,443.02	38,1%	1,475.14	37,9%	4,420.58	33,3%	1,835.07	32,6%	3,182.86	30,2%	1,196.64	28,6%
	GUATEMALA	502.47	5,6%	242.59	6,2%	803.33	6,1%	323.68	5,8%	508.12	4,8%	222.91	5,3%
	HONDURAS	.	,0%	.	,0%	9.82	,1%	4.78	,1%	334.94	3,2%	85.09	2,0%
	JAMAICA	.	,0%	.	,0%	46.20	,3%	19.37	,3%	412.01	3,9%	156.49	3,7%
	JAPON	776.42	8,6%	175.82	4,5%	740.96	5,6%	159.21	2,8%	840.79	8,0%	175.86	4,2%
	MEXICO	1,999.58	22,1%	1,162.69	29,8%	2,094.73	15,8%	1,327.75	23,6%	1,092.67	10,4%	723.18	17,3%
	NICARAGUA	46.71	,5%	17.54	,5%	21.76	,2%	5.60	,1%	.37	,0%	.11	,0%
	PANAMA	.	,0%	.	,0%	.01	,0%	.05	,0%	.	,0%	.	,0%
	PUERTO RICO	2,105.57	23,3%	723.28	18,6%	3,014.27	22,7%	1,072.11	19,1%	1,934.26	18,3%	685.16	16,4%
	REP.DOMINICANA	.	,0%	.	,0%	18.56	,1%	22.48	,4%	.	,0%	.	,0%
	TAIWAN (REPUBLICA DE CHINA)	.	,0%	.	,0%	55.74	,4%	20.85	,4%	122.64	1,2%	39.59	,9%
	VIET NAM	12.92	,1%	27.74	,7%	38.08	,3%	51.84	,9%	17.32	,2%	25.36	,6%
	Total	9,045.95	100,0%	3,897.00	100,0%	13,269.59	100,0%	5,624.31	100,0%	10,553.37	100,0%	4,182.07	100,0%

T3-E. Toneladas métricas exportadas para el primer cuatrimestre del periodo de años comprendido entre el 2004 y el 2007 según partida arancelaria por país de origen.

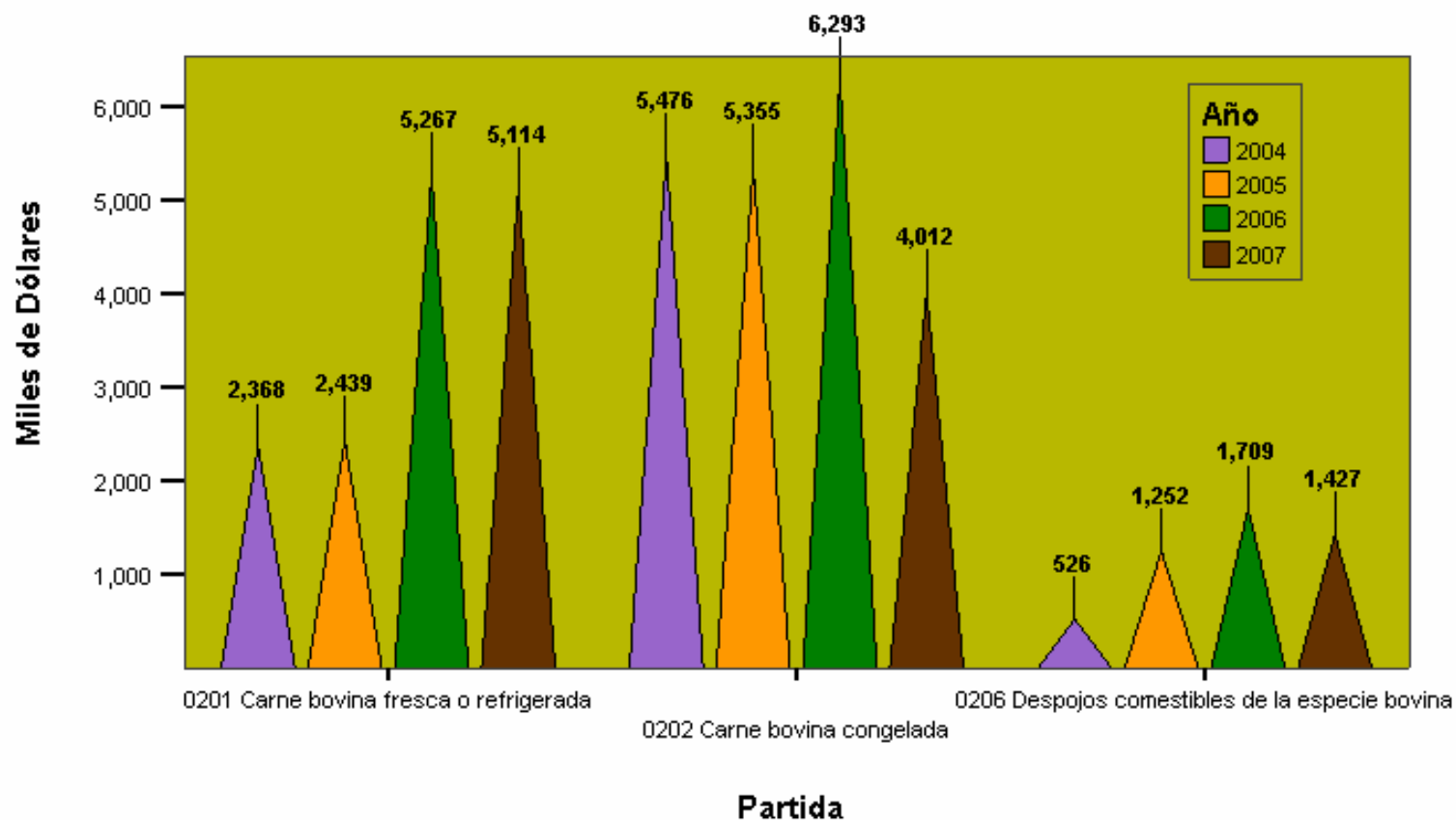
		Año			
		2004	2005	2006	2007
		Toneladas Métricas	Toneladas Métricas	Toneladas Métricas	Toneladas Métricas
0201 Carne bovina fresca o refrigerada	PUERTO RICO	599.06	496.41	738.47	560.59
	NICARAGUA	4.69	17.54	5.60	.11
	MEXICO	79.93	144.13	194.63	206.94
	JAMAICA	.	.	.	30.06
	HONDURAS	.	.	.	72.28
	GUATEMALA	277.16	1.59	156.03	141.51
	ESTADOS UNIDOS DE AMERICA	.	201.44	238.53	166.11
	EL SALVADOR	.	17.61	687.69	666.98
	Total	960.84	878.72	2,020.97	1,844.59
0202 Carne bovina congelada	TAIWAN (REPUBLICA DE CHINA)	.	.	12.56	24.95
	PUERTO RICO	186.78	206.85	327.86	122.05
	PANAMA	.	.	.05	.
	MEXICO	348.17	488.52	266.72	16.33
	JAPON	.21	80.27	32.30	59.32
	JAMAICA	.	.	19.37	126.42
	HONDURAS	.	.	4.59	11.36
	GUATEMALA	456.53	241.00	162.02	81.40
	ESTADOS UNIDOS DE AMERICA	1,385.31	1,173.42	1,549.90	980.68
	EL SALVADOR	19.03	20.60	72.62	108.76
Total	2,396.03	2,210.66	2,448.00	1,531.26	
0206 Despojos comestibles de la especie bovina	VIET NAM	.	27.74	51.84	25.36
	TAIWAN (REPUBLICA DE CHINA)	.	.	8.29	14.64
	REP.DOMINICANA	.	.	22.48	.
	PUERTO RICO	.	20.02	5.77	2.52
	MEXICO	387.30	530.04	866.39	499.91
	JAPON	28.72	95.55	126.90	116.55
	HONG KONG	26.95	.	.	.
	HONDURAS	.	.	.19	1.45
	GUATEMALA	.	.	5.62	.
	ESTADOS UNIDOS DE AMERICA	72.22	100.27	46.63	49.85
	ESPAÑA	.	20.48	20.52	81.12
	EL SALVADOR	.	.	.71	14.82
	CHINA	.	13.51	.	.
	COLOMBIA	48.98	.	.	.
	Total	564.18	807.61	1,155.34	806.22

G1-I. Toneladas métricas anuales exportadas para el primer cuatrimestre del periodo de años comprendido entre el 2004 y el 2007.



Fuente: Promotora de Comercio Exterior (PROCOMER).

G2-I. Miles de dólares anuales exportadas para el primer cuatrimestre del periodo de años comprendido entre el 2004 y el 2007.



Fuente: Promotora de Comercio Exterior (PROCOMER).

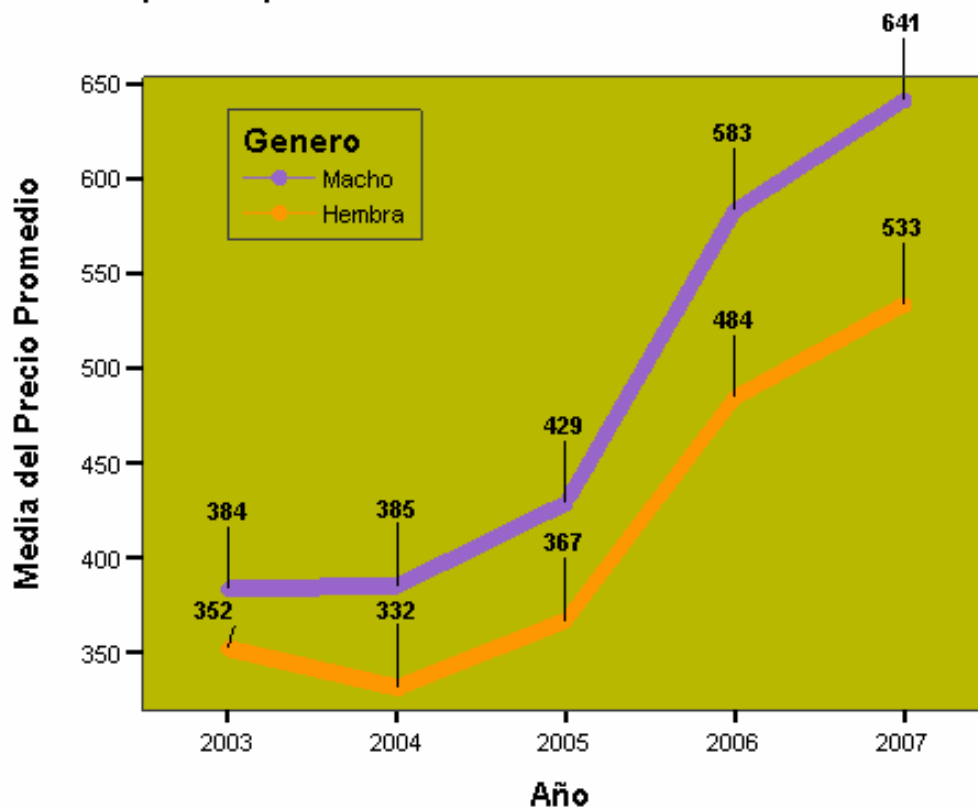
Precio promedio en miles de dólares por tonelada métrica exportada para el primer trimestre del periodo de años del 2004 al 2007.

		Año			
		2004	2005	2006	2007
		Precio	Precio	Precio	Precio
		Media	Media	Media	Media
Partida	0201 Carne bovina fresca o refrigerada	2,29	3,15	3,17	3,23
	0202 Carne bovina congelada	2,47	2,80	2,68	2,73
	0206 Despojos comestibles de la especie bovina	1,05	3,47	2,13	2,25
	Total	2,02	3,11	2,71	2,79

T1-PC HA. Precio internacional al cual se comercializó la carne Chuck 85%, Blend Cow y Centroamérica 90% así como los precios de compra en canal cancelados al ganadero por las plantas de cosecha y los precios de venta en canal al cual las plantas de cosecha vendieron para el primer bimestre por año para el periodo del 2005 al 2007.

		Chuck	Blend Cow	Centroamerica	PrecioCompra_\$	PrecioVenta_\$
		Media	Media	Media	Media	Media
Año	2005	2.83	2.86	2.72	1,78	1,93
	2006	2.72	2.83	2.73	2,31	2,52
	2007	2.90	2.92	2.83	2,33	2,51

G1-S. Comportamiento de la media del precio promedio de venta en pie de machos y hembras de subastas en colones por kilo para el primer cuatrimestre del año 2004 al año 2007.



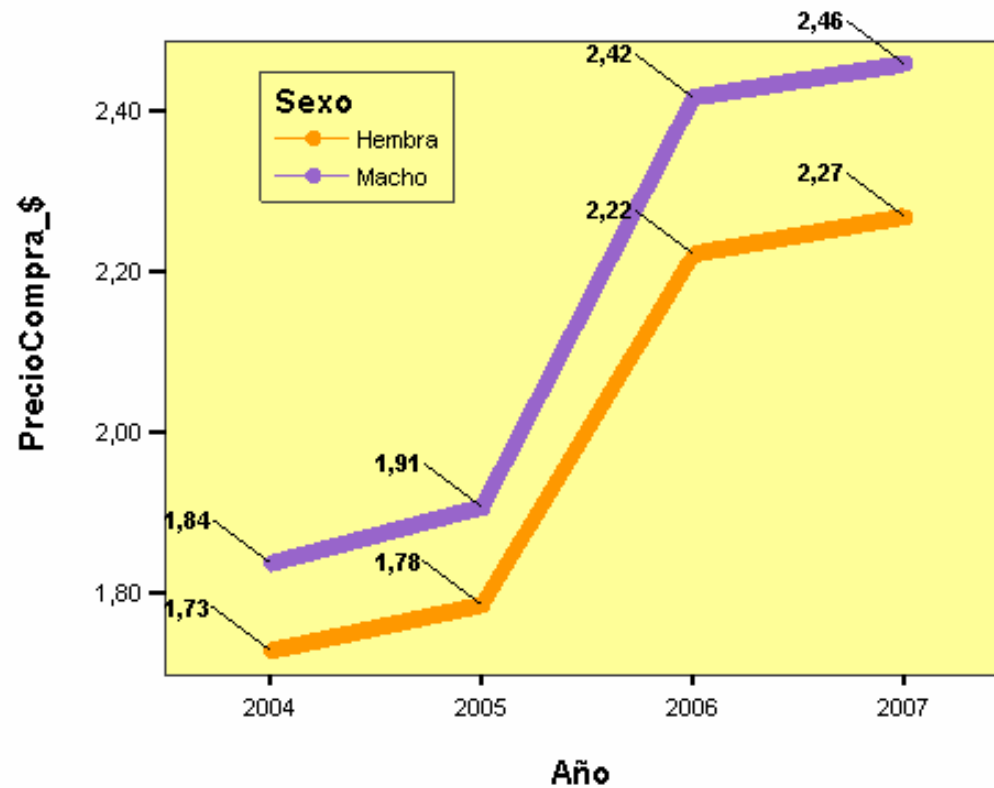
Fuente: El Ganadero Progresista (GANAFAX)

Notas: 1.Solamente se consideran las categorías de sistema de carne quedando fuera del análisis las de leche. 2.0 último reporte corresponde a la semana del 23 de abril al 02 de mayo del corriente.

T1-S. Media del precio promedio de animales bovinos en subastas para el primer cuatrimestre de cada año durante el periodo de años del 2003 al 2007.

				Precio Promedio
				Media
Genero	Macho	CategorialID	Buey	625,64
			Macho	665,00
			Macho Crio	357,06
			Novillo	525,63
			Repasto	536,39
			Ternero	574,55
			Toro	538,26
			Toro Cebú	700,00
			Total	532,01
			Hembra	CategorialID
Ternera	468,63			
Vaca Parida	467,39			
Vaca	432,58			
Vaca Cebú	613,33			
Vaca Crio	511,00			
Vaquilla	443,16			
Total	457,13			

G1-PC. Comportamiento del promedio de precio de compra en canal de res por género para los primeros cinco meses de cada año a partir de 2004 al 2007 en dólares por kilogramo.



Fuente: Plantas de cosecha. Nota: Último reporte a la semana del 07-13 de mayo

T1-PC. Comportamiento del precio canal de compra promedio por género para el periodo de años del 2004 al 2007 para los primeros cinco meses en colones.

				Año			
				2004	2005	2006	2007
				PrecioCo mpra	PrecioCo mpra	PrecioCo mpra	PrecioCo mpra
				Media	Media	Media	Media
Fecha	Enero	Sexo	Hembra	709	788	1110	1153
			Macho	750	844	1195	1253
	Febrero	Sexo	Hembra	724	795	1107	1155
			Macho	772	852	1200	1257
	Marzo	Sexo	Hembra	740	823	1111	1169
			Macho	788	879	1215	1265
	Abril	Sexo	Hembra	745	860	1119	1190
			Macho	794	916	1223	1290
	Mayo	Sexo	Hembra	755	880	1132	1210
			Macho	801	938	1234	1300
	Total	Sexo	Hembra	734	831	1115	1171
			Macho	780	887	1213	1270

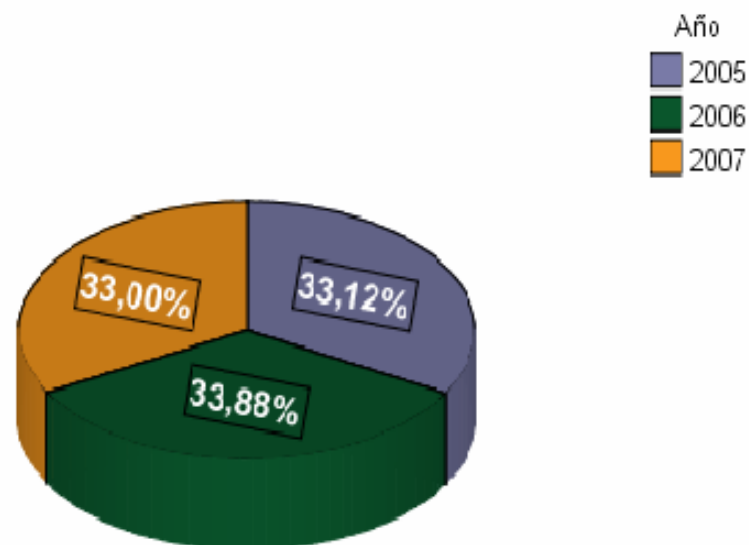
T2-PC. Comportamiento del precio canal de compra promedio por género para el periodo de años del 2004 al 2007 para los primeros cinco meses en dólares.

				Año			
				2004	2005	2006	2007
				PrecioCompr a_ \$	PrecioCompr a_ \$	PrecioCompr a_ \$	PrecioCompr a_ \$
				Media	Media	Media	Media
Fecha	Enero	Sexo	Hembra	1,69	1,72	2,24	2,24
			Macho	1,79	1,84	2,41	2,43
	Febrero	Sexo	Hembra	1,72	1,72	2,22	2,23
			Macho	1,83	1,84	2,40	2,43
	Marzo	Sexo	Hembra	1,74	1,77	2,21	2,26
			Macho	1,85	1,89	2,42	2,45
	Abril	Sexo	Hembra	1,74	1,84	2,21	2,30
			Macho	1,86	1,96	2,42	2,49
	Mayo	Sexo	Hembra	1,75	1,87	2,23	2,34
			Macho	1,86	1,99	2,43	2,52
	Total	Sexo	Hembra	1,73	1,78	2,22	2,27
			Macho	1,84	1,91	2,42	2,46

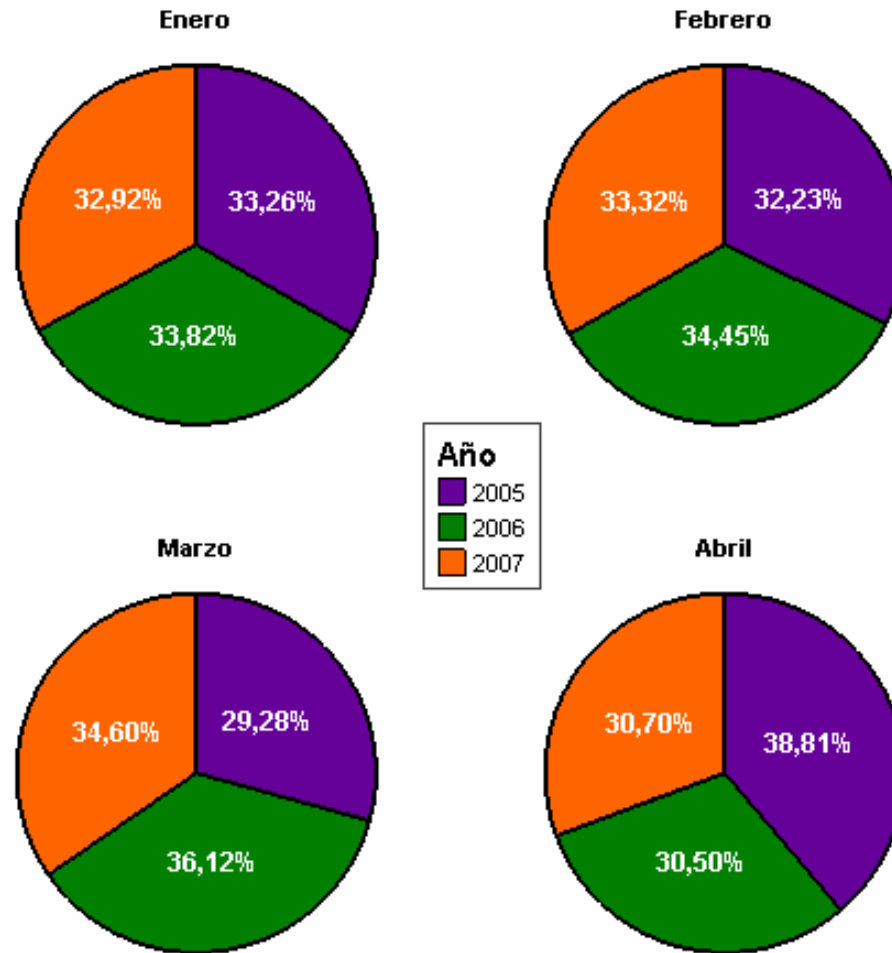
T1-M. Cosecha en número de animales por mes para el primer cuatrimestre para el periodo de años del 2005 al 2007.

		Año		
		2005	2006	2007
		Total	Total	Total
Mes	Enero	26,656	27,107	26,387
	Febrero	26,593	28,428	27,493
	Marzo	25,963	32,022	30,675
	Abril	27,476	21,593	21,735
	Total	106,688	109,150	106,290

G1-M. Distribución porcentual de la cosecha para el primer cuatrimestre del periodo de años del 2005 al 2007.



G2-M. Distribución porcentual de la cosecha para el primer cuatrimestre de cada año del 2005 al 2007 por mes.



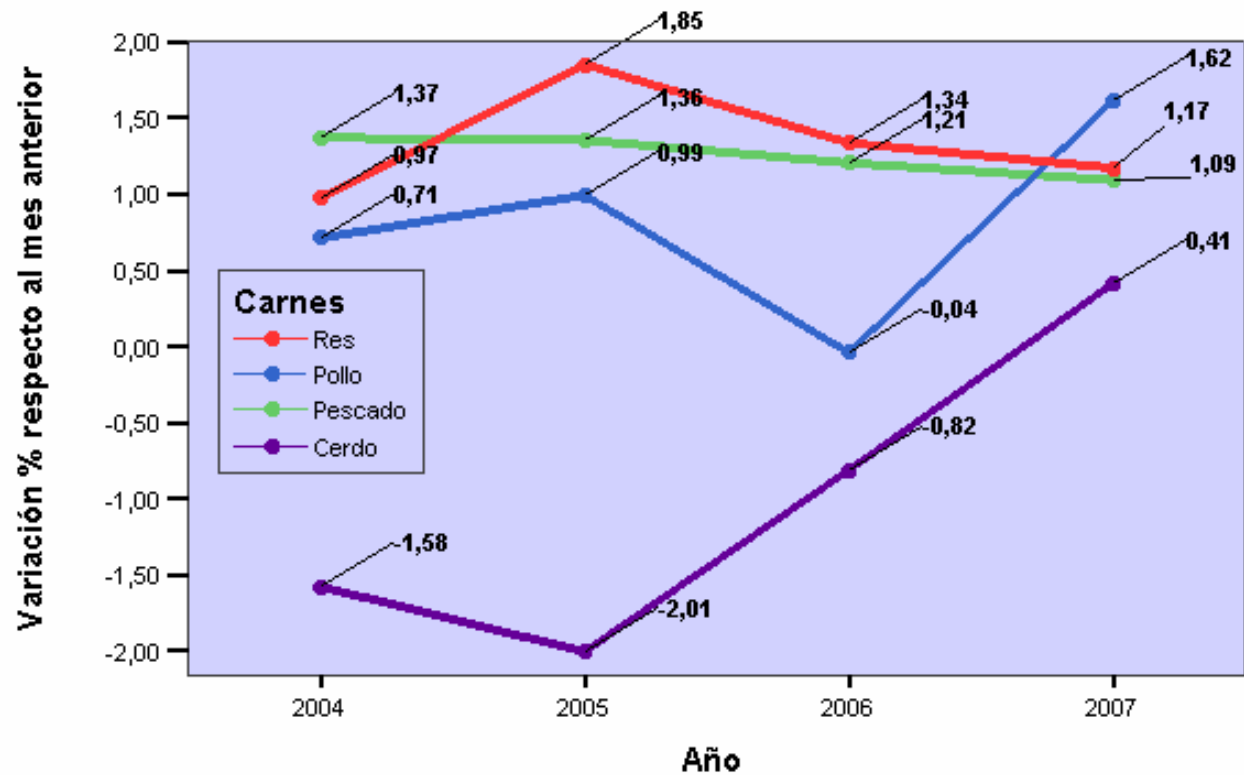
Fuente: Plantas de cosecha.
Nota: Informe Cierre de Matarza al 22 de mayo del año 2007

T1-IPC. Variaciones porcentuales promedio de distintas carnes para el primer cuatrimestre del periodo de años del 2004 al 2007.

		Año			
		2004	2005	2006	2007
		Variación % respecto al mes anterior	Variación % respecto al mes anterior	Variación % respecto al mes anterior	Variación % respecto al mes anterior
		Media	Media	Media	Media
Res	,97	1,85	1,34	1,17	
Pollo	,71	,99	-,04	1,62	
Pescado	1,37	1,36	1,21	1,09	
Cerdo	-1,58	-2,01	-,82	,41	

T3-IPC. Variaciones porcentuales para el primer cuatrimestre del periodo de años 2004 al 2007 de los diferentes cortes de carne de res, cerdo, pollo, embutidos y pescado.

	Año			
	2004	2005	2006	2007
	Variación % respecto al mes anterior	Variación % respecto al mes anterior	Variación % respecto al mes anterior	Variación % respecto al mes anterior
	Media	Media	Media	Media
Carne molida especial	,84	1,80	1,14	.
Carne molida corriente	1,27	1,62	1,50	.
Higado	1,45	2,21	,93	.
Posta de res de primera	1,02	1,77	1,51	.
Posta de res de segunda	,64	2,13	1,92	.
Lomo	,98	1,71	1,33	.
Posta y hueso	1,01	1,55	1,30	.
Costilla de res	,57	2,05	1,07	1,03
Posta de cerdo	-2,26	-2,55	-1,17	,28
Chuleta	-,90	-1,47	-,46	,69
Muslo	,21	1,23	,00	2,13
Pechuga	1,19	,66	,01	2,38
Pollo entero	,73	1,10	-,14	1,98
Chorizo	,45	1,09	,85	.
Mortadela	,92	,97	,57	,88
Salchichon	,98	,86	,89	,99
Jamon	,23	,85	,51	1,07
Pate	1,02	1,69	,63	,60
Bistec de res	.	.	.	1,51
Carne molida de res	.	.	.	1,16
Posta de res	.	.	.	,98
Costilla de cerdo	.	.	.	,28
Alas de pollo	.	.	.	1,86
Pollo empanizado	.	.	.	-,27
Chorizo	.	.	.	,02
Salchichas	.	.	.	,74
Corvina	2,94	2,18	,97	.
Pescado entero pequeño	1,29	,96	,73	1,83
Atun en conserva	,52	1,24	1,15	-,01
Sardinas	,73	1,06	1,97	.
Filete de pescado	.	.	.	1,45
Total	,72	1,12	,78	1,03



Fuente: El Ganadero Progresista (GANAFAX).