

Información Sectorial Cárnica Bovina

Cierre 2007



Exportaciones



T1-E. Miles de dólares y toneladas métricas exportadas anualmente para el periodo de años del 2005-2007 según partida arancelaria.

		Año					
		2005		2006		2007	
		Miles de Dólares	Toneladas Métricas	Miles de Dólares	Toneladas Métricas	Miles de Dólares	Toneladas Métricas
Partida	0201 Carne bovina fresca o refrigerada	13,027.15	4,628.63	14,887.03	5,356.15	16,069.42	5,750.76
		34,6%	26,5%	41,0%	36,2%	45,2%	41,0%
	0202 Carne bovina congelada	19,402.32	9,773.26	17,337.53	6,664.94	14,426.91	5,622.30
		51,5%	56,0%	47,8%	45,1%	40,6%	40,0%
	0206 Despojos comestibles de la especie bovina	5,252.37	3,036.39	4,075.81	2,764.73	5,049.41	2,667.84
		13,9%	17,4%	11,2%	18,7%	14,2%	19,0%
Total		37,681.85	17,438.28	36,300.36	14,785.82	35,545.74	14,040.89
		100,0%	100,0%	100,0%	100,0%	100,0%	100,0%

Fuente: Promotora de Comercio Exterior (PROCOMER).

-15%

-5%

T2-E.Toneladas Métricas exportadas por continente para el periodo de años del 2005-2007.

		Año		
		2005	2006	2007
		Toneladas Métricas	Toneladas Métricas	Toneladas Métricas
		Suma	Suma	Suma
Continente	América del Sur	20.47	37.26	.
	América del Norte	11,321.19	7,330.86	6,401.68
	Centroamérica	2,103.10	3,670.75	3,540.94
	Mar Caribe	3,209.90	3,031.40	3,094.80
	Asia	763.14	612.83	817.38
	Europa	20.48	102.71	186.09
	Total	17,438.28	14,785.82	14,040.89

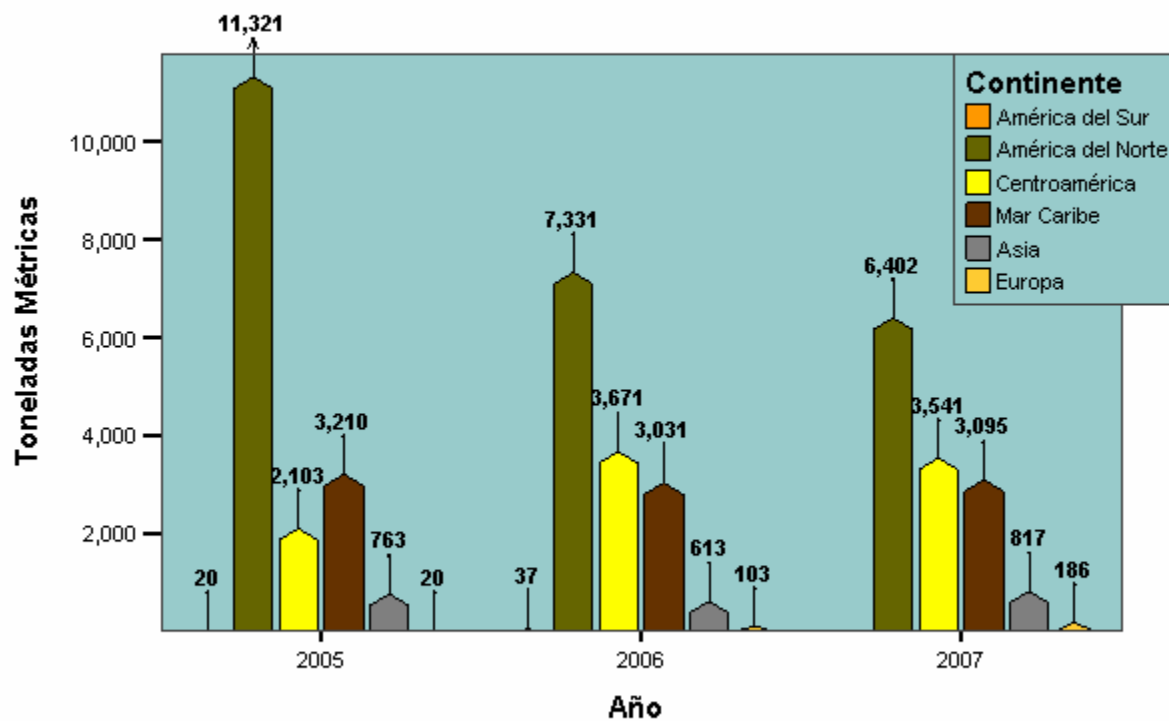
Fuente: Promotora de Comercio Exterior (PROCOMER).

T4-E. Porcentajes de Toneladas Métricas exportadas por continente para el periodo de años del 2005-2007.

		Año		
		2005	2006	2007
		Toneladas Métricas	Toneladas Métricas	Toneladas Métricas
		% de la suma de columna	% de la suma de columna	% de la suma de columna
Continente	América del Sur	,1%	,3%	,0%
	América del Norte	64,9%	49,6%	45,6%
	Centroamérica	12,1%	24,8%	25,2%
	Mar Caribe	18,4%	20,5%	22,0%
	Asia	4,4%	4,1%	5,8%
	Europa	,1%	,7%	1,3%
	Total	100,0%	100,0%	100,0%

Fuente: Promotora de Comercio Exterior (PROCOMER).

G1-E. Toneladas Métricas exportadas por continente para el periodo de años 2005-2007.



Fuente: Promotora de Comercio Exterior (PROCOMER).

T3-E. Miles de dólares exportados por continente para el periodo de años del 2005-2007.

		Año		
		2005	2006	2007
		Miles de Dólares	Miles de Dólares	Miles de Dólares
		Suma	Suma	Suma
Continentes	América del Sur	35.14	11.67	.
	América del Norte	20,046.95	15,395.46	14,169.80
	Centroamérica	5,056.34	10,231.72	9,504.16
	Mar Caribe	9,424.11	8,441.61	7,954.53
	Asia	3,100.31	2,141.77	3,678.44
	Europa	19.00	78.13	238.81
	Total	37,681.85	36,300.36	35,545.74

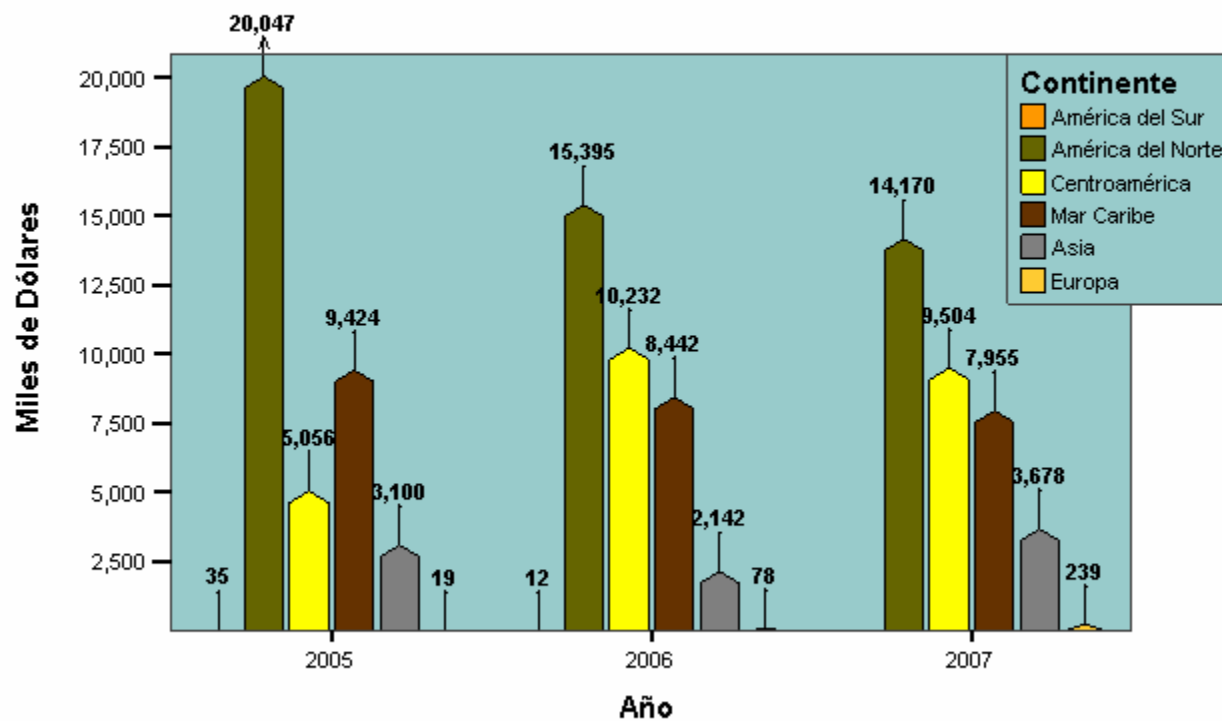
Fuente: Promotora de Comercio Exterior (PROCOMER).

T5-E. Porcentajes de miles de dólares exportados por continente para el periodo de años del 2005-2007.

		Año		
		2005	2006	2007
		Miles de Dólares	Miles de Dólares	Miles de Dólares
		% de la suma de columna	% de la suma de columna	% de la suma de columna
Continentes	América del Sur	,1%	,0%	,0%
	América del Norte	53,2%	42,4%	39,9%
	Centroamérica	13,4%	28,2%	26,7%
	Mar Caribe	25,0%	23,3%	22,4%
	Asia	8,2%	5,9%	10,3%
	Europa	,1%	,2%	,7%
	Total	100,0%	100,0%	100,0%

Fuente: Promotora de Comercio Exterior (PROCOMER).

G2-E. Miles de dólares exportados por continente para el periodo de años 2005-2007.



Fuente: Promotora de Comercio Exterior (PROCOMER).

T12-E.Precio promedio en \$/Kg pagados por las ventas de carne realizadas al exterior para el periodo de años 2005-2007.

				Año		
				2005	2006	2007
				Precio\$ _Kg	Precio\$ _Kg	Precio\$ _Kg
				Media	Media	Media
América del Norte	Partida	0201 Carne bovina fresca o refrigerada	2,44	2,23	2,60	
		0202 Carne bovina congelada	2,42	2,34	2,49	
		0206 Despojos comestibles de la especie bovina	1,52	0,8	1,78	
Centroamérica	Partida	0201 Carne bovina fresca o refrigerada	3,60	3,51	3,38	
		0202 Carne bovina congelada	2,38	2,70	2,43	
		0206 Despojos comestibles de la especie bovina	,87	1,59	1,26	
Mar Caribe	Partida	0201 Carne bovina fresca o refrigerada	3,10	3,12	2,81	
		0202 Carne bovina congelada	2,78	2,56	2,45	
		0206 Despojos comestibles de la especie bovina	3,88	2,51	5,86	
Asia	Partida	0201 Carne bovina fresca o refrigerada	.	.	2,54	
		0202 Carne bovina congelada	3,83	3,73	3,75	
		0206 Despojos comestibles de la especie bovina	5,86	3,67	5,97	
Europa	Partida	0206 Despojos comestibles de la especie bovina	,93	,68	2,18	

T13-E.Precio promedio en \$/Kg pagados por las ventas de carne realizadas al exterior para el periodo de años 2005-2007.

		Año		
		2005	2006	2007
		Precio\$ _Kg	Precio\$ _Kg	Precio\$ _Kg
		Media	Media	Media
Partida	0201 Carne bovina fresca o refrigerada	3,18	3,22	3,12
	0202 Carne bovina congelada	2,70	2,67	2,65
	0206 Despojos comestibles de la especie bovina	3,16	2,12	3,28

Importaciones



T1-I. Miles de dólares y toneladas métricas importadas anualmente para el periodo de años del 2005 al año 2007 según partida arancelaria.

		Año					
		2005		2006		2007	
		Miles de Dólares	Toneladas Métricas	Miles de Dólares	Toneladas Métricas	Miles de Dólares	Toneladas Métricas
Partida	0201 Carne bovina fresca o refrigerada	1,394.35	446.69	1,749.68	534.24	6,784.40	2,070.91
		18,8%	16,8%	21,6%	18,2%	43,9%	40,7%
	0202 Carne bovina congelada	5,030.63	1,478.97	4,992.00	1,318.98	6,421.15	1,797.67
		67,9%	55,5%	61,5%	45,0%	41,6%	35,3%
	0206 Despojos comestibles de la especie bovina	980.82	738.80	1,376.74	1,074.84	2,233.43	1,225.55
		13,2%	27,7%	17,0%	36,7%	14,5%	24,1%
Total		7,405.81	2,664.47	8,118.41	2,928.06	15,438.98	5,094.13
		100,0%	100,0%	100,0%	100,0%	100,0%	100,0%

Fuente: Banco Central de Costa Rica.

9%

73%

T2-I.Toneladas Métricas importadas por continente para el periodo de años del 2005-2007.

		Año		
		2005	2006	2007
		Toneladas Métricas	Toneladas Métricas	Toneladas Métricas
		Suma	Suma	Suma
Continente	América del Sur	469.90	221.36	104.97
	América del Norte	1,378.84	1,858.29	1,781.54
	Centroamérica	800.56	848.42	3,187.73
	Oceanía	15.17	.	.
	Varios	.	.	19.88
	Total	2,664.47	2,928.06	5,094.13

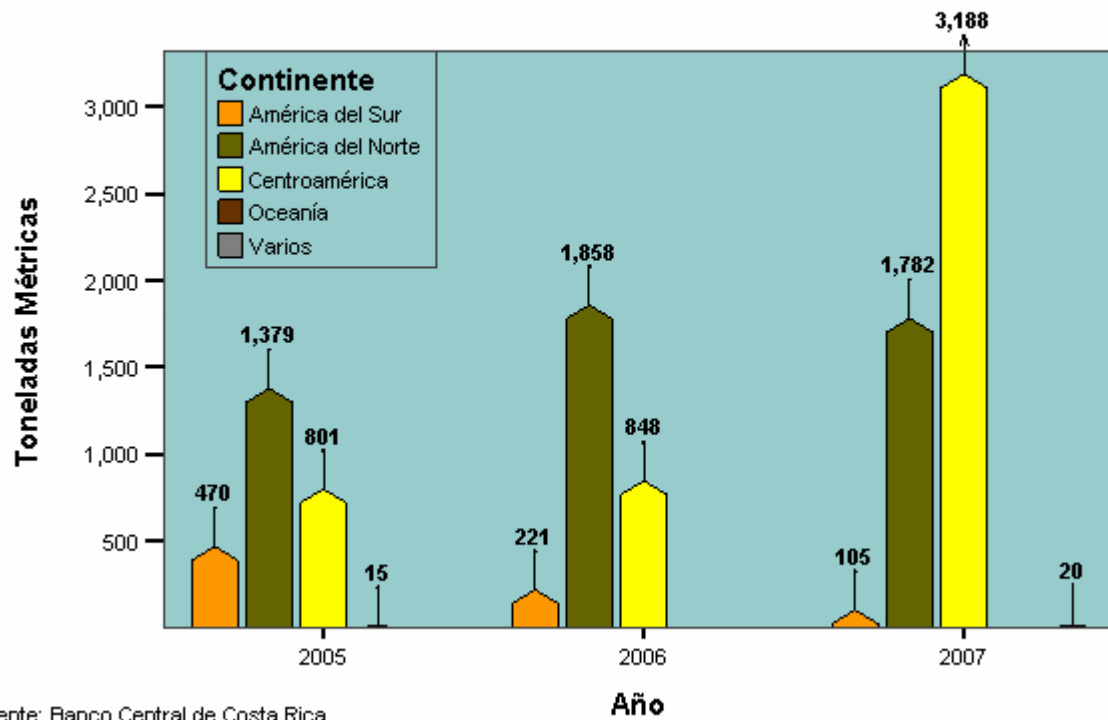
Fuente: Banco Central de Costa Rica.

T4-I. Porcentajes de Toneladas Métricas importadas por continente para el periodo de años del 2005-2007.

		Año		
		2005	2006	2007
		Toneladas Métricas	Toneladas Métricas	Toneladas Métricas
		% de la suma de columna	% de la suma de columna	% de la suma de columna
Continente	América del Sur	17,6%	7,6%	2,1%
	América del Norte	51,7%	63,5%	35,0%
	Centroamérica	30,0%	29,0%	62,6%
	Oceanía	,6%	,0%	,0%
	Varios	,0%	,0%	,4%
	Total	100,0%	100,0%	100,0%

Fuente: Banco Central de Costa Rica.

G1-I. Toneladas Métricas importadas por continente para el periodo de años 2005-2007.



Fuente: Banco Central de Costa Rica.

T3-I. Miles de dólares importados por continente para el periodo de años del 2005-2007.

		Año		
		2005	2006	2007
		Miles de Dólares	Miles de Dólares	Miles de Dólares
		Suma	Suma	Suma
Continente	América del Sur	1,786.92	1,219.98	537.25
	América del Norte	3,581.11	4,302.61	4,957.05
	Centroamérica	2,012.00	2,595.83	9,925.18
	Oceanía	25.78	.	.
	Varios	.	.	19.50
	Total	7,405.81	8,118.41	15,438.98

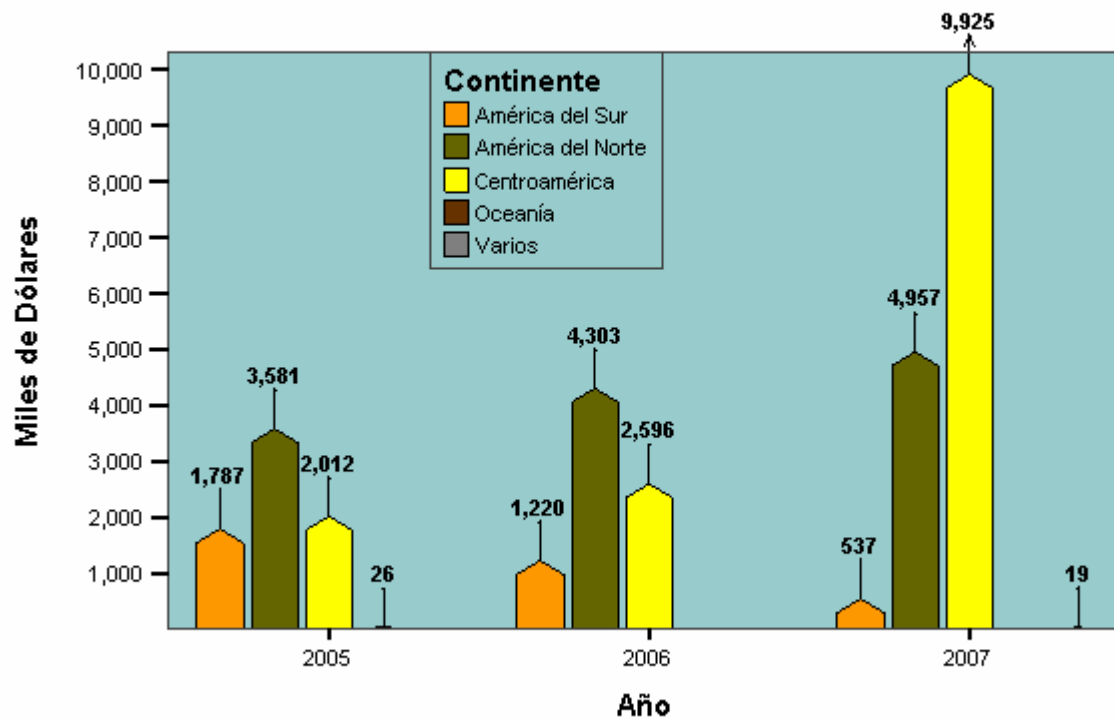
Fuente: Banco Central de Costa Rica.

T5-I. Porcentajes de miles de dólares importados por continente para el periodo de años del 2005-2007.

		Año		
		2005	2006	2007
		Miles de Dólares	Miles de Dólares	Miles de Dólares
		% de la suma de columna	% de la suma de columna	% de la suma de columna
Continente	América del Sur	24,1%	15,0%	3,5%
	América del Norte	48,4%	53,0%	32,1%
	Centroamérica	27,2%	32,0%	64,3%
	Oceanía	,3%	,0%	,0%
	Varios	,0%	,0%	,1%
	Total	100,0%	100,0%	100,0%

Fuente: Banco Central de Costa Rica.

**G2-I. Miles de dólares importados por continente
para los meses de Enero-Octubre de los años 2005-2007.**



Fuente: Banco Central de Costa Rica.

T12-I.Precio promedio en \$/Kg pagados por las compras de carne realizadas al exterior por continente para el periodo de años 2005-2007.

				Año		
				2005	2006	2007
				Precio\$ _Kg	Precio\$ _Kg	Precio\$ _Kg
				Media	Media	Media
Continente	América del Sur	Partida	0201 Carne bovina fresca o refrigerada	11,89	.	13,80
			0202 Carne bovina congelada	4,72	5,50	5,99
			0206 Despojos comestibles de la especie bovina	6,82	.	.
América del Norte	Partida		0201 Carne bovina fresca o refrigerada	13,22	6,34	6,30
			0202 Carne bovina congelada	4,38	4,60	4,42
			0206 Despojos comestibles de la especie bovina	1,65	1,41	2,27
Centroamérica	Partida		0201 Carne bovina fresca o refrigerada	3,67	3,51	3,63
			0202 Carne bovina congelada	2,81	3,44	3,74
			0206 Despojos comestibles de la especie bovina	1,78	1,72	2,00
Oceanía	Partida		0206 Despojos comestibles de la especie bovina	1,70	.	.
Varios	Partida		0206 Despojos comestibles de la especie bovina	.	.	,98

T13-I.Precio promedio en \$/Kg pagados por las compras de carne realizadas al exterior para el periodo de años 2005-2007.

		Año		
		2005	2006	2007
		Precio\$ _Kg	Precio\$ _Kg	Precio\$ _Kg
		Media	Media	Media
Partida	0201 Carne bovina fresca o refrigerada	8,31	4,66	4,91
	0202 Carne bovina congelada	4,23	4,41	4,34
	0206 Despojos comestibles de la especie bovina	1,94	1,47	2,12

Precio Internacional



T1-PC HA. Precio internacional al cual se comercializó la carne Chuck 85%, Blend Cow y Centroamérica 90% y precios de compra en canal cancelados al ganadero por las plantas de cosecha así como precios de venta en canal al cual las plantas de cosecha vendieron por año para el periodo del 2005 al 2007.(Dólares por Kilogramo)

		Chuck	Blend Cow	Centroamerica	PrecioCompra_ \$	PrecioVenta_ \$
		Media	Media	Media	Media	Media
Año	2005	2.85	2.91	2.79	2,05	2,23
	2006	2.74	2.86	2.78	2,33	2,52
	2007	2.85	2.90	2.83	2,42	2,60

Fuente: Reporte Yellow Sheet y Plantas de Cosecha. Nota: el último dato del precio canal corresponde a la semana del 24 de Diciembre-30 de Diciembre y el último reporte de la hoja amarilla corresponde al 28 de Diciembre; por lo tanto ambas variables se encuentran a la 4ta semana del mes de Diciembre del 2007.

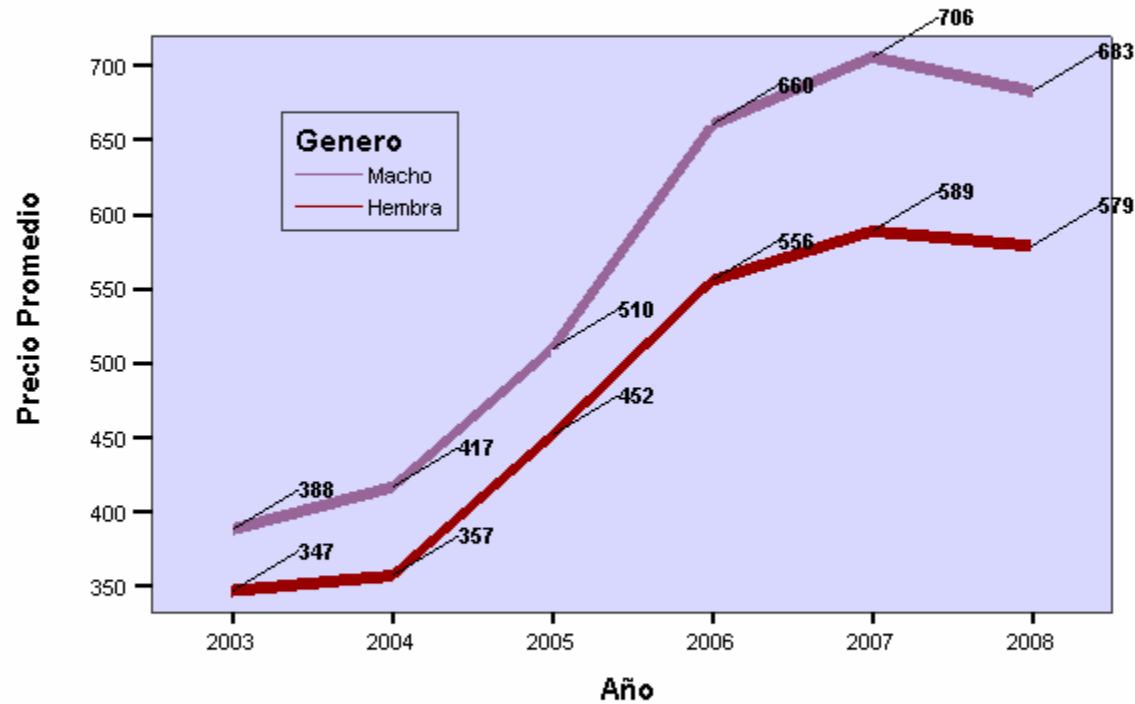
T2- HA. Precio internacional al cual se comercializó la carne Chuck 85%, Blend Cow y Centroamérica 90% en el periodo de años del 2002 al 2007.

		Chuck	Blend Cow	Centroamerica
		Media	Media	Media
Año	2002	2.14	2.27	2.22
	2003	2.23	2.22	2.11
	2004	2.76	2.88	2.80
	2005	2.85	2.91	2.79
	2006	2.74	2.86	2.78
	2007	2.85	2.90	2.83

Precio Pie



G1-S. Comportamiento de la media del precio promedio de venta en pie de machos y hembras de subastas en colones por kilo para el periodo de años del 2003-2007.



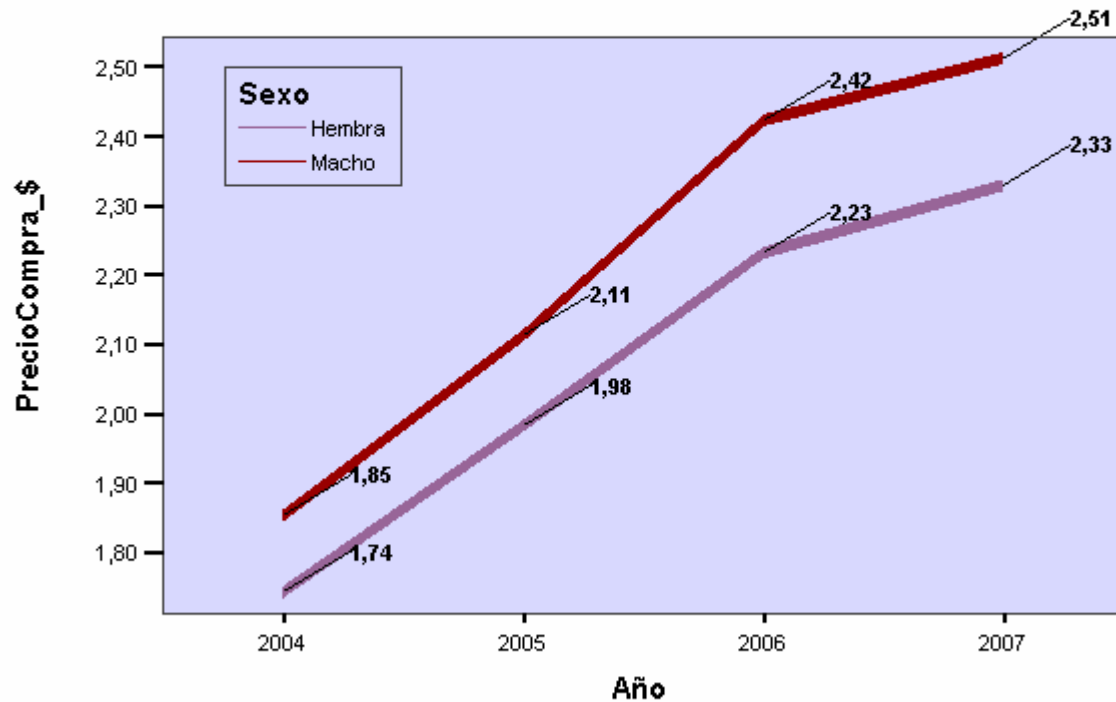
Fuente: El Ganadero Progresista (GANAFAX)

Notas: 1. Solamente se consideran las categorías del sistema de carne quedando fuera del análisis las de leche. 2. Último reporte corresponde a la semana del 24 al 30 de Diciembre del corriente.

Precio Canal

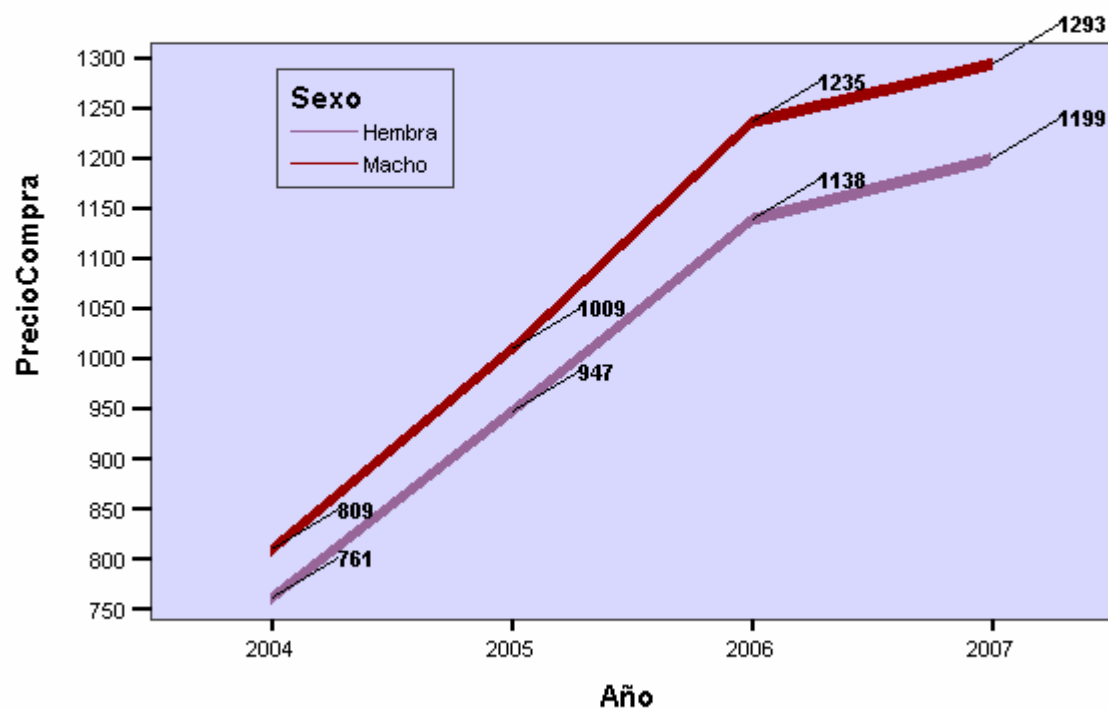


G1-PC. Comportamiento del promedio de precio de compra en dólares por canal de res por género para cada año a partir del 2004 al 2007 en dólares por kilogramo.



Fuente: Plantas de cosecha. Nota: último reporte a la semana del 24-30 diciembre

G2-PC. Comportamiento del promedio de precio de compra en colones por canal de res por género para cada año a partir del 2004 al 2007 en dólares por kilogramo.



Fuente: Plantas de cosecha. Nota: Último reporte a la semana del 24-30 diciembre

Matanza - Cosecha



T1-M. Cosecha mensual en número de animales para el periodo de años del 2005 al 2007.

		Año		
		2005	2006	2007
		Total	Total	Total
Mes	Enero	26,656	27,107	26,369
	Febrero	26,593	28,428	27,431
	Marzo	25,963	32,022	30,691
	Abril	27,476	21,593	21,693
	Mayo	25,363	24,845	30,508
	Junio	31,163	28,625	24,429
	Julio	28,998	24,610	26,767
	Agosto	26,787	30,208	33,328
	Setiembre	31,775	22,856	27,438
	Octubre	26,379	26,700	26,453
	Noviembre	28,916	27,555	36,342
	Diciembre	32,936	34,047	27,095
	Total	339,005	328,596	338,544

Fuente: Plantas de cosecha.

Nota: Informe Cierre de Matanza al 17 de enero del año 2008.

T2-M. Cosecha mensual cancelada y no cancelada en número de animales para el periodo de años del 2005-2007.

		No Cancelados	Cancelados	Total
Año	2005	35,315	303,690	339,005
	2006	22,595	306,001	328,596
	2007	15,019	323,525	338,544

Fuente: Plantas de cosecha.

Nota: Informe Cierre de Matanza al 17 de enero del año 2007.

Año	% Extracción
1989	16,89%
1990	17,99%
1991	22,26%
1992	19,00%
1993	19,56%
1994	21,69%
1995	19,69%
1996	20,99%
1997	21,09%
1998	21,18%
1999	21,10%
2000	22,45%
2001	19,67%
2002	17,44%
2003	18,45%
2004	18,43%
2005	18,63%
2006	18,77%
2007	19,24%

Promedio

19,71%

Desv St

1,63%

2007				
Año	Machos	Hembras	Terneros	Total
2006	171.832	155.908	856	328.596
2007	160.583	176.862	1.099	338.544
	-6,55%	13,44%	28,39%	3,03%

2007 vs 2006			
Machos	Hembras	Terneros	Total
-11.249	20.954	243	9.948

Consumidor

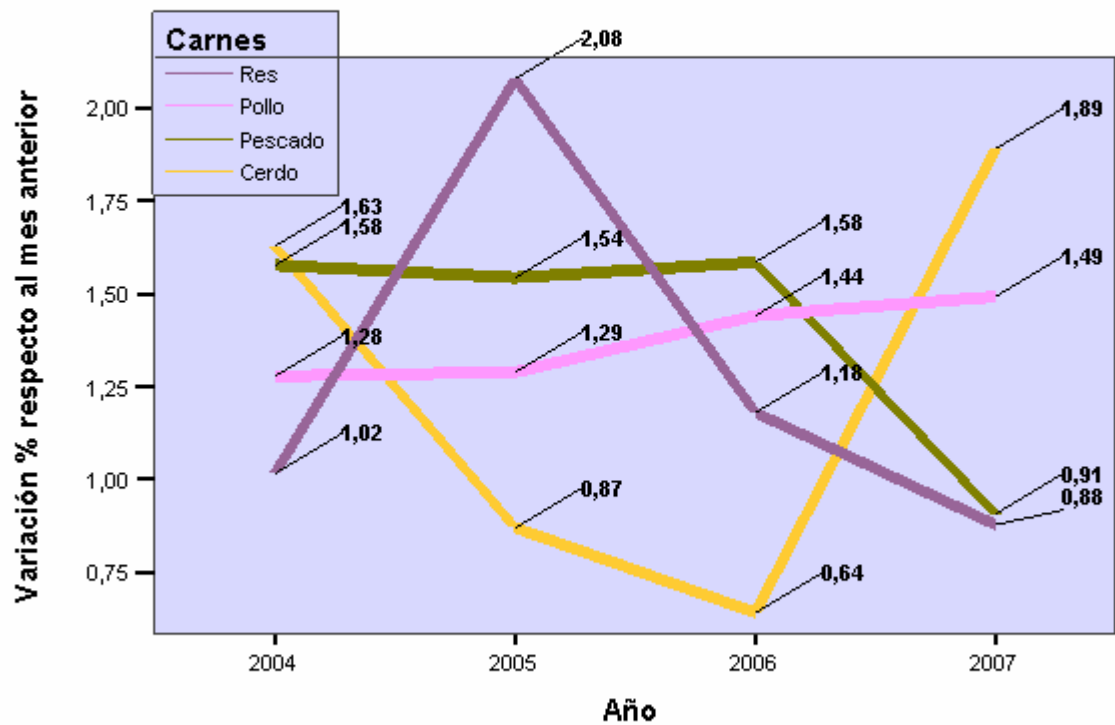


T1-IPC. Variaciones porcentuales promedio de distintas carnes para el periodo de años del 2004 al 2007.

		Año			
		2004	2005	2006	2007
		Variación % respecto al mes anterior	Variación % respecto al mes anterior	Variación % respecto al mes anterior	Variación % respecto al mes anterior
		Media	Media	Media	Media
EmbResPolloCerdoPez	Res	1,02	2,08	1,18	,88
	Pollo	1,28	1,29	1,44	1,49
	Pescado	1,58	1,54	1,58	,91
	Cerdo	1,63	,87	,64	1,89

Fuente: Instituto Nacional de Estadísticas y Censo.

G1-IPC. Promedio de variaciones porcentuales de cortes de carne de res para el periodo de años del 2004-2007.

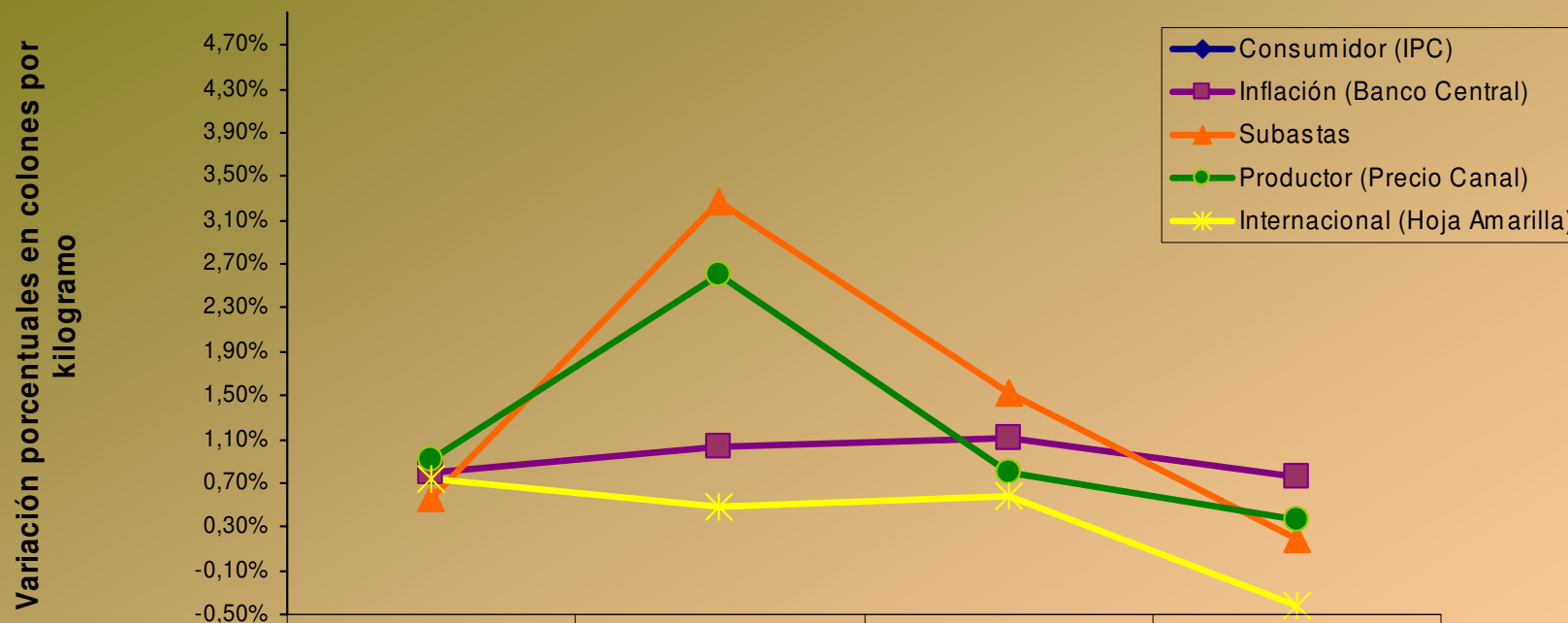


Fuente: Instituto Nacional de Estadísticas y Censo.

CUADRO RESUMEN



Variaciones porcentuales respecto a meses anteriores de los precios pagado por el consumidor para productos de res, precio cancelado por aniamles en pie y en canal así como el precio al cual fue cotizada la carne proveniente de Centroamérica en USA

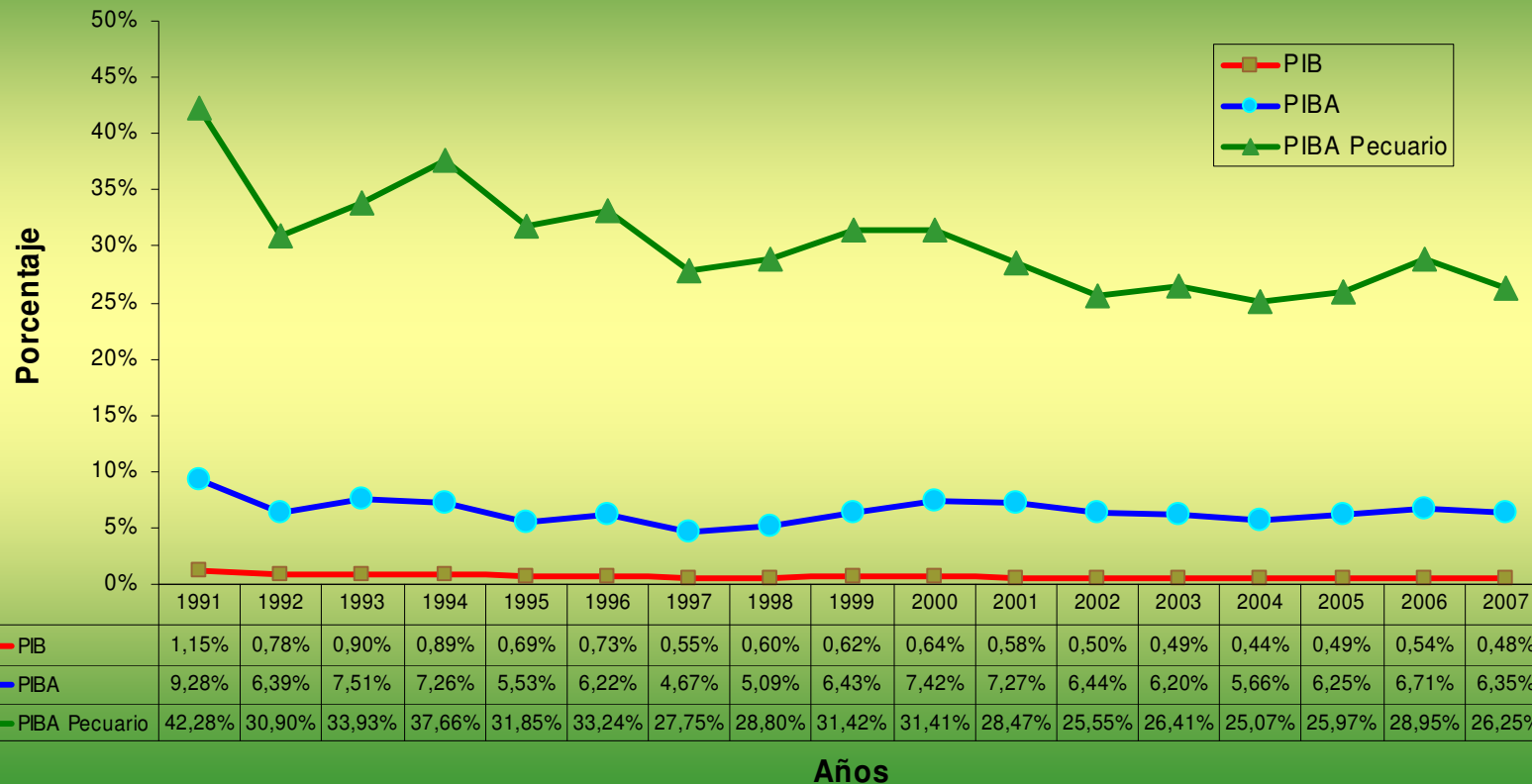


	2004	2005	2006	2007
Consumidor (IPC)	96,45%	111,00%	77,84%	92,05%
Inflación (Banco Central)	0,79%	1,03%	1,10%	0,76%
Subastas	0,57%	3,27%	1,52%	0,18%
Productor (Precio Canal)	0,90%	2,61%	0,79%	0,36%
Internacional (Hoja Amarilla)	0,75%	0,48%	0,57%	-0,42%

Años

Participación del Sector Bovino en:

En términos corrientes
Carne Bovina



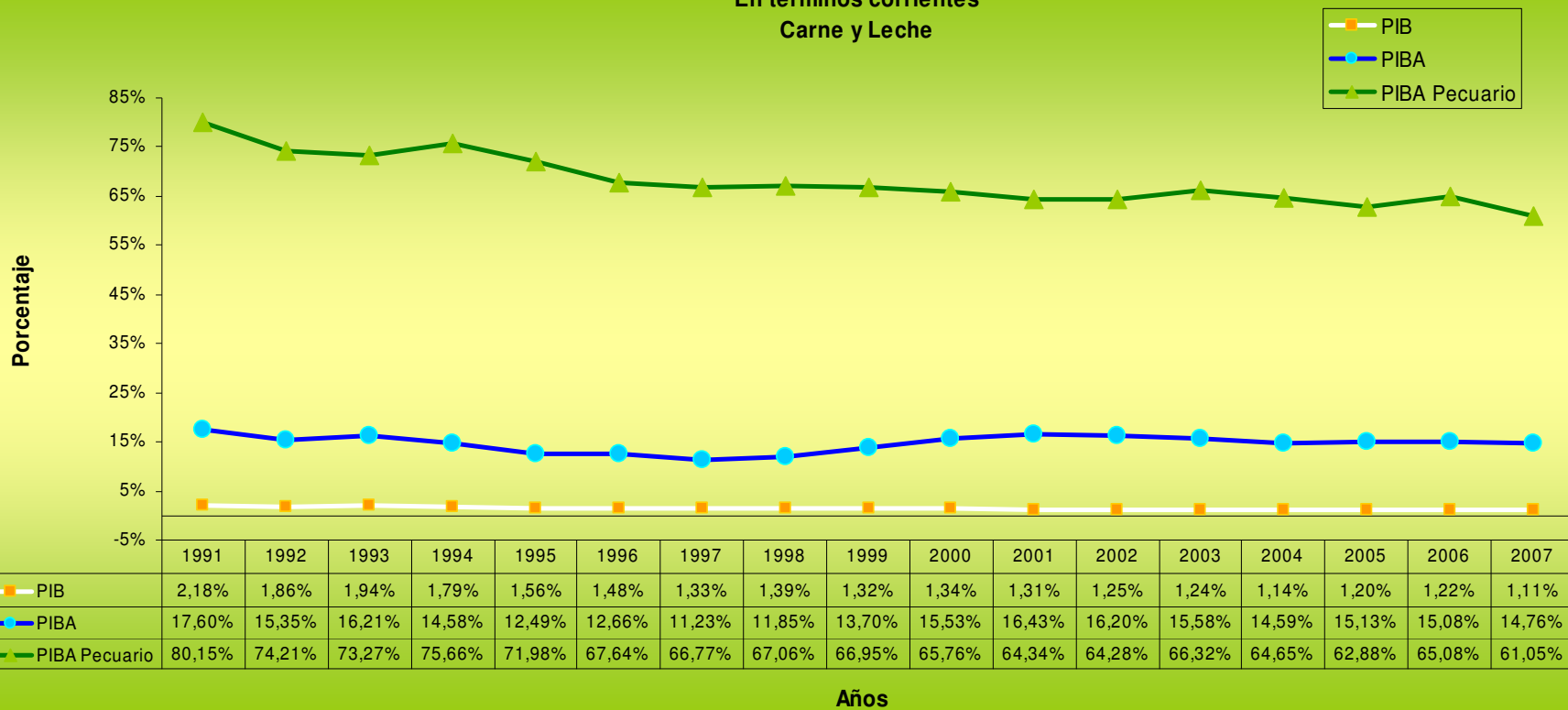
PIB: lo que representa la producción del sector vacuno del valor del total de la producción tanto de bienes como de servicios para cada uno de los años en análisis.

PIBA: lo que representa la producción del sector vacuno del producto interno bruto agropecuario el cual contempla la producción de café, banano, caña, cacao, arroz, maíz, frijol, flores y follaje, tabaco, porcino, pollo, vacuno, etc.

PIBA Pecuario: lo que representa la producción del sector vacuno del producto interno bruto agropecuario sector pecuario el cual considera la producción de cada año del sector vacuno, porcino, pollo, leche y huevos.

Participación del Sector Bovino en:

En términos corrientes
Carne y Leche



Consumo per capita de carne de res

Variaciones consumo per capita

2004	2005	2006	2006
-0,26	0,85	0,01	1,96

Años	Producción en Kilos Canal	Exportaciones en kilos canal	Importaciones en kilos canal	Consumo per capita en kilos canal
2000	74.493.770	19.852.998	2.576.696	14,51
2001	72.156.016	16.056.324	3.173.455	14,54
2002	65.718.902	13.900.729	3.063.742	13,47
2003	71.729.273	18.463.573	1.890.040	13,53
2004	70.021.273	15.937.844	1.139.013	13,28
2005	80.740.630	23.192.912	3.566.794	14,13
2006	75.932.753	19.834.756	3.927.907	14,14
2007	81.437.357	18.510.082	6.715.578	16,10

Años	Producción en Kilos Canal	Exportaciones en kilos canal	Importaciones en kilos canal	Kilos Canal Disponibles para consumo
2003	71.729.273	25,74%	2,63%	55.155.740,27
2004	70.021.273	22,76%	1,63%	55.222.441,67
2005	80.740.630	28,73%	4,42%	61.114.511,73
2006	75.932.753	26,12%	5,17%	60.025.903,22
2007	81.437.357	22,73%	8,25%	69.642.852,51

ANEXOS

Documento Adjunto

