

# Informe Estadístico

## Comisión Base de Datos

### Cierre 2003

**Exportaciones**



**Precio Canal**



**Hoja Amarilla**



**Matanza**



**Índice de Costos**



**Importaciones**



**Índice de precios**



# Exportaciones

**Año - 2002**

<b>Partida</b>	<b>Miles de \$</b>	<b>T.M.</b>
<b>201 Fresca o refrigerada</b>	<b>8.518,38</b>	<b>2.920,75</b>
<b>202 Congelada</b>	<b>13.349,54</b>	<b>6.186,40</b>
<b>206 Despojos Comestibles</b>	<b>1.213,71</b>	<b>1.363,28</b>
<b>Total</b>	<b>23.081,63</b>	<b>10.470,43</b>

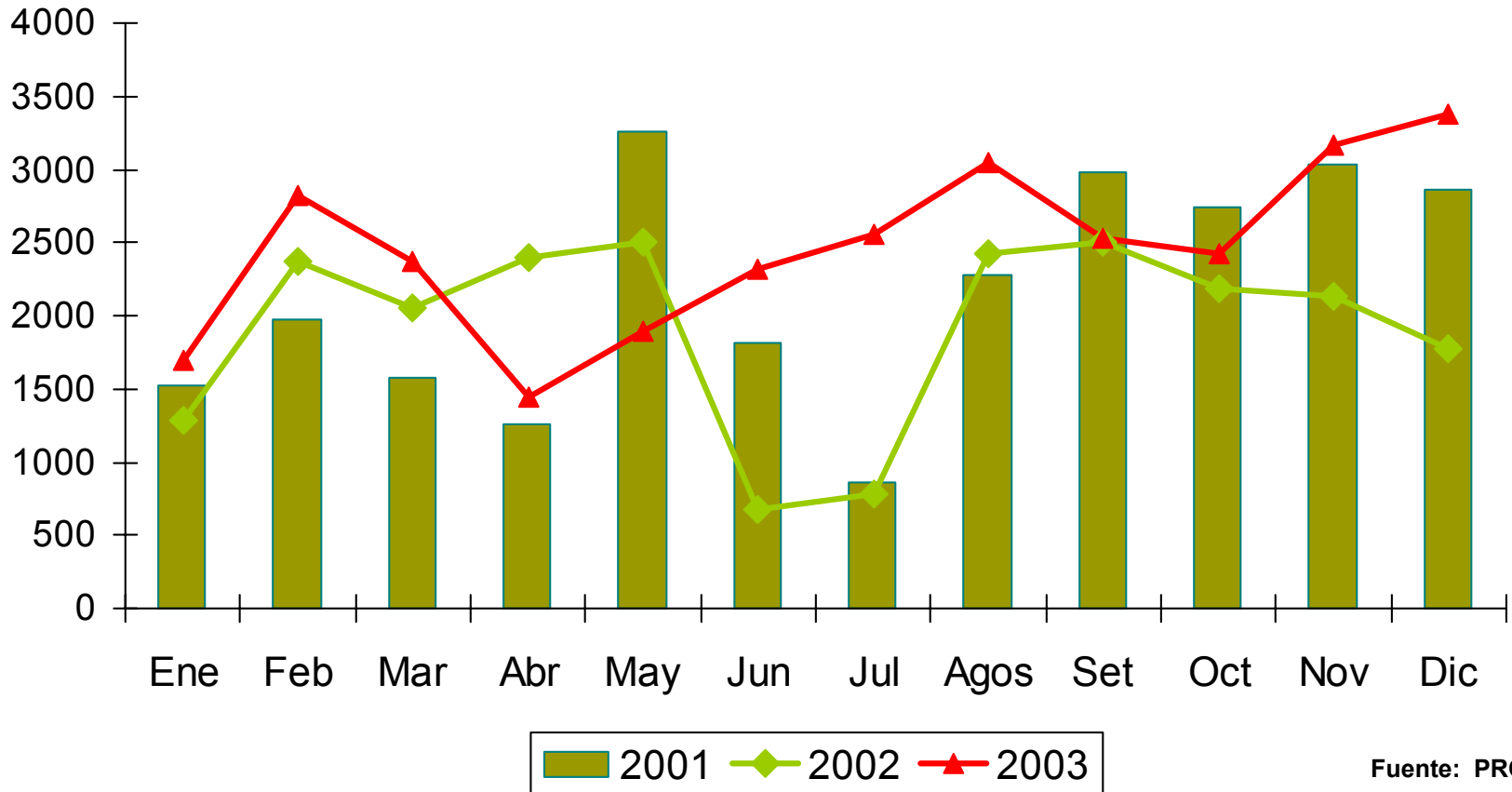
**Año - 2003**

<b>Partida</b>	<b>Miles de \$</b>	<b>T.M.</b>
<b>201 Fresca o refrigerada</b>	<b>11.625,21</b>	<b>4.272,12</b>
<b>202 Congelada</b>	<b>16.606,65</b>	<b>8.298,57</b>
<b>206 Despojos Comestibles</b>	<b>1.391,86</b>	<b>1.408,31</b>
<b>Total</b>	<b>29.623,71</b>	<b>13.978,99</b>

# Comparativo de Exportaciones

Años 2001-2002-2003

Miles de \$

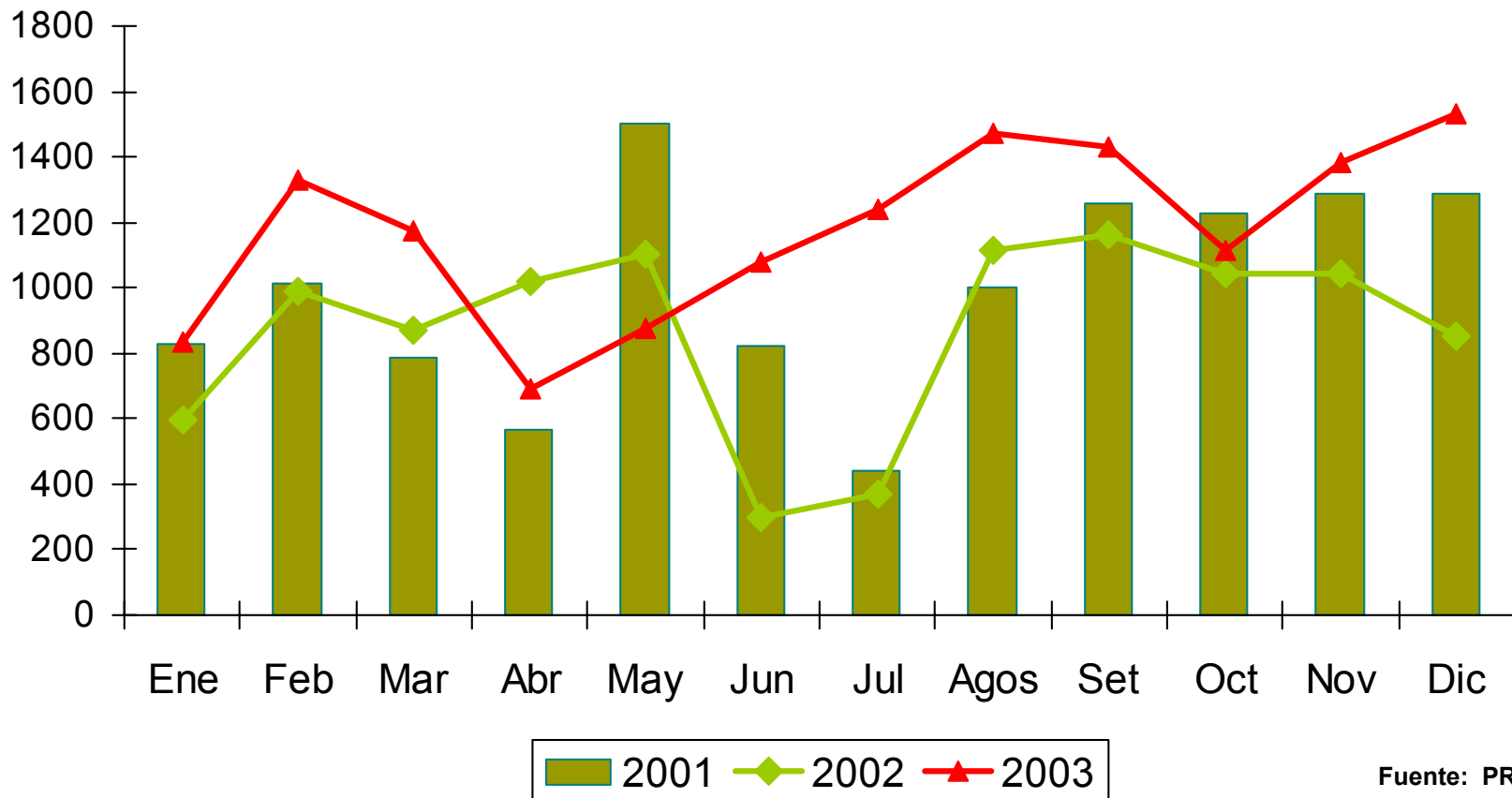


Fuente: PROCOMER

# Comparativo de Exportaciones

Años 2001-2002-2003

Toneladas Métricas

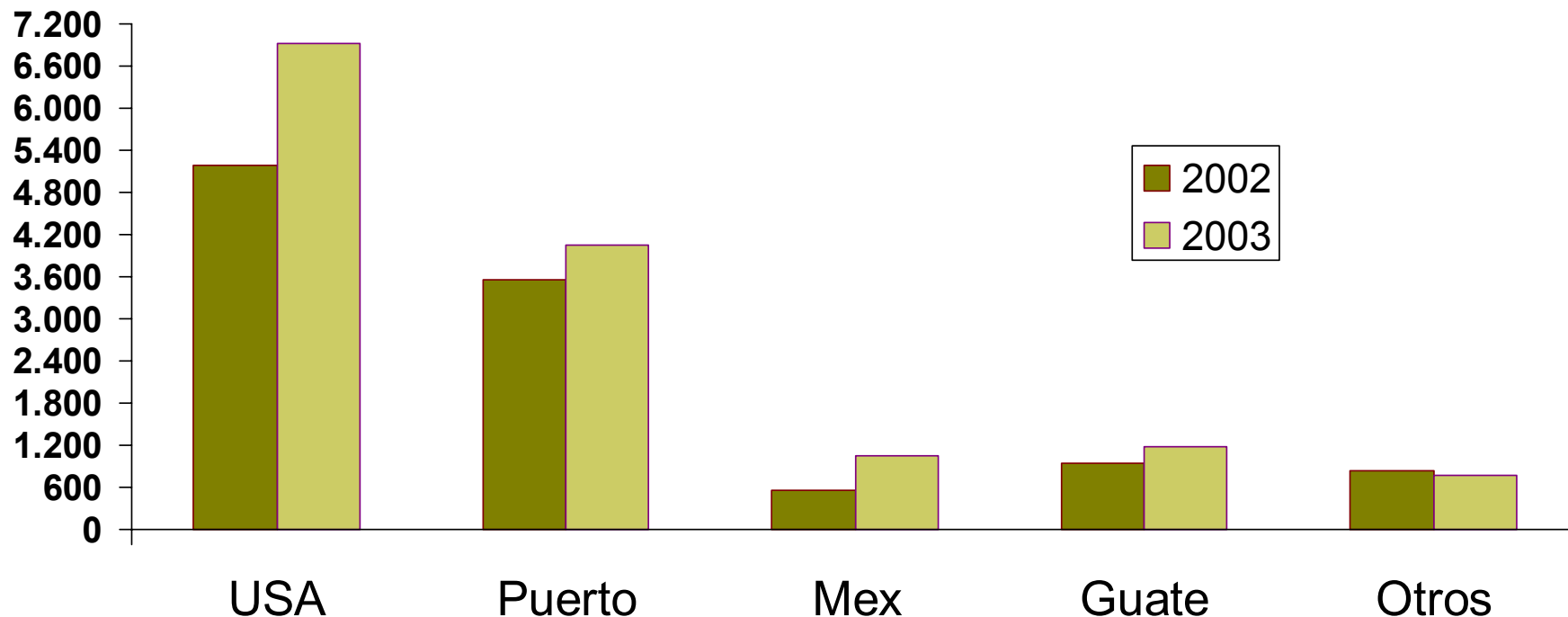


Fuente: PROCOMER

# Comparativo de Exportaciones

## Por País

Años 2002 y 2003  
Toneladas Métricas



Otros

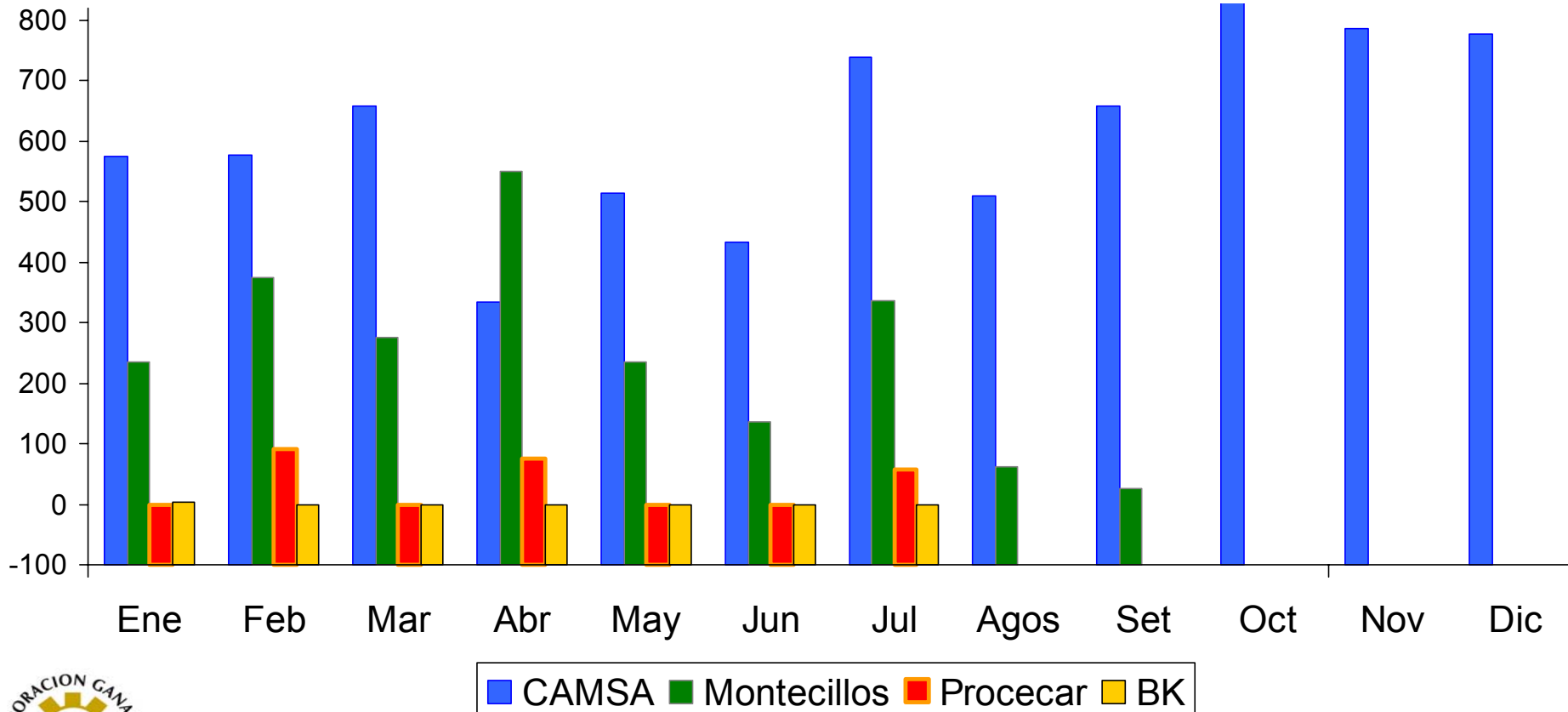
# Otros Países Exportadores

- Son a quienes se les ha exportado cantidades menores de 391 TM durante este 2003:

País	TM
Argentina	21.38
Colombia	47.67
Hong Kong	127.98
Japón	38.21
Panamá	1.02
El Salvador	101.86
Jamaica	38.70
Nicaragua	390.68

# Comparativo de Exportaciones Estados Unidos

Año 2003  
Toneladas



Fuente: MAG

# Importaciones

## Año - 2002

Partida	Miles de \$	Toneladas
201 Fresca o refrigerada	3.511,08	1.588,04
202 Congelada	5.190,72	1.839,40
206 Despojos Comestibles	1.450,53	997,46
<b>Total</b>	<b>10.152,33</b>	<b>4.424,89</b>

## Año - 2003

Partida	Miles de \$	Toneladas
201 Fresca o refrigerada	864,47	363,34
202 Congelada	4.749,28	1.621,55
206 Despojos Comestibles	883,47	749,71
<b>Total</b>	<b>6.497,22</b>	<b>2.734,60</b>

# Importaciones

**Año 2003**  
**En Toneladas**

<b>MES</b>	<b>AÑO 2003</b>
<b>ENERO</b>	<b>514,43</b>
<b>FEBRERO</b>	<b>487,34</b>
<b>MARZO</b>	<b>108,66</b>
<b>ABRIL</b>	<b>144,45</b>
<b>MAYO</b>	<b>274,64</b>
<b>JUNIO</b>	<b>167,60</b>
<b>JULIO</b>	<b>293,89</b>
<b>AGOSTO</b>	<b>109,79</b>
<b>SEPTIEMBRE</b>	<b>153,45</b>
<b>OCTUBRE</b>	<b>217,31</b>
<b>NOVIEMBRE</b>	<b>155,90</b>
<b>DICIEMBRE</b>	<b>262,56</b>
<b>TOTAL</b>	<b>2.890,02</b>

# Importaciones

## Importaciones mensuales del Año 2003 por País de Origen Al mes de Diciembre

Mes	Chile	Guatemala	Nicaragua	Panamá	USA	Canadá	Total TM/ Mes
Enero	82,20	56,03	233,81	26,00	94,25	19,05	514,43
Febrero	230,92	55,98	101,78	13,50	85,16	0,00	487,34
Marzo	0,00	37,35	4,20	0,00	61,40	0,00	108,66
Abril	45,50	37,41	11,81	0,00	48,00	0,00	144,45
Mayo	42,91	74,65	15,09	10,10	110,69	0,00	274,64
Junio	45,30	37,40	19,40	0,00	65,49	0,00	167,60
Julio	42,35	55,98	44,48	0,00	137,87	0,00	293,89
Agosto	26,90	56,06	0,00	0,00	24,33	0,00	109,79
Septiembre	0,00	56,06	41,75	0,00	55,22	0,00	153,45
Octubre	22,11	37,37	42,53	10,20	77,18	25,46	217,31
Noviembre	20,09	56,06	49,67	0,00	28,89	0,00	155,90
Diciembre	44,39	56,06	72,21	0,00	35,70	51,12	262,56
<b>Total / País (T.M.)</b>	<b>602,67</b>	<b>616,41</b>	<b>636,72</b>	<b>59,80</b>	<b>824,18</b>	<b>95,64</b>	<b>2.890,02</b>

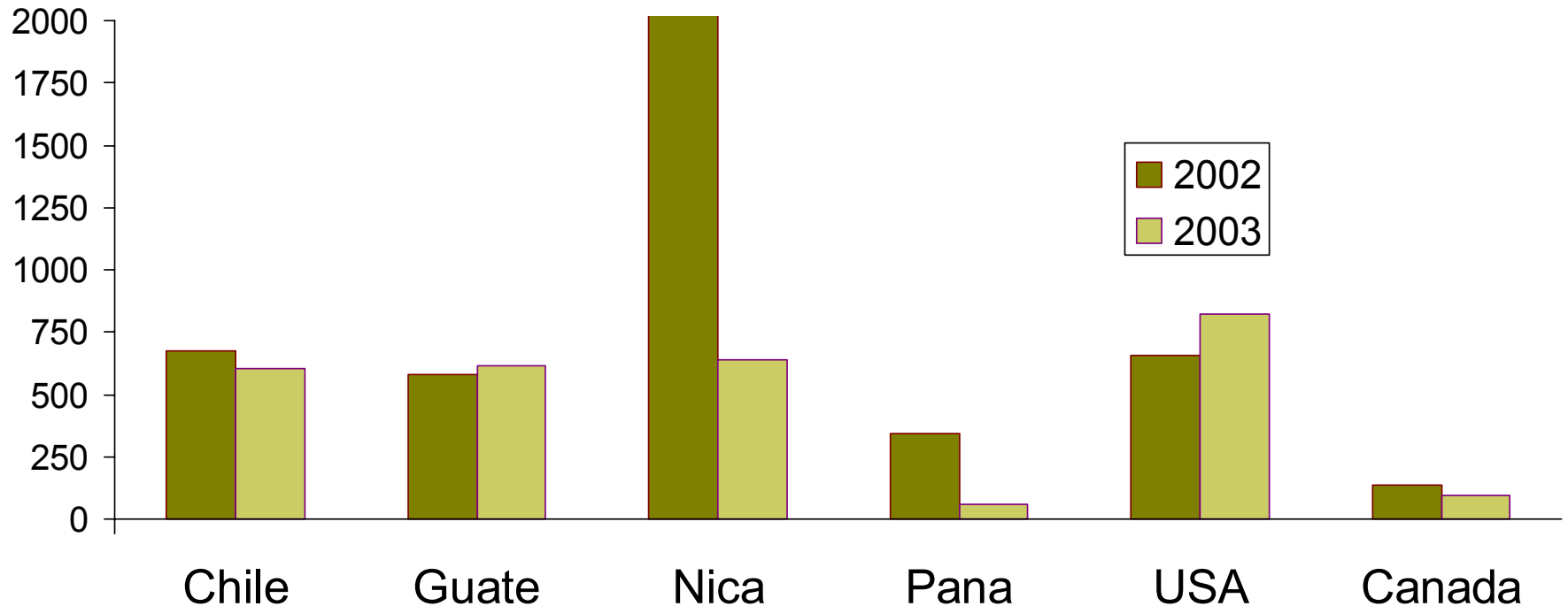
# Importaciones

## Importaciones mensuales del Año 2002 por País de Origen Al mes de Diciembre

Mes	Chile	Guatemala	Nicaragua	Panamá	USA	Canadá	Total TM/ Mes
Enero	52,90	56,14	76,60	19,60	29,70	0,00	234,94
Febrero	39,50	18,74	264,88	39,00	31,30	0,00	393,43
Marzo	34,30	37,38	661,07	16,60	37,27	0,00	786,62
Abril	5,00	37,40	280,30	40,00	73,93	0,00	436,62
Mayo	15,60	37,48	182,99	20,00	15,39	0,00	271,46
Junio	4,50	56,08	283,26	48,87	48,06	0,00	440,77
Julio	106,59	56,08	104,00	114,00	103,37	19,84	503,88
Agosto	72,42	93,32	69,07	20,00	65,23	0,00	320,04
Septiembre	28,30	18,61	6,00	10,00	39,38	0,00	102,29
Octubre	93,00	37,40	37,49	0,00	71,11	57,55	296,55
Noviembre	157,20	56,03	119,44	8,00	75,12	54,44	470,23
Diciembre	67,60	74,69	157,13	10,00	64,29	4,55	378,27
<b>Total / País (T.M.)</b>	<b>676,91</b>	<b>579,35</b>	<b>2.242,23</b>	<b>346,07</b>	<b>654,17</b>	<b>136,37</b>	<b>4.635,11</b>

# Comparativo de Importaciones Por País de Origen

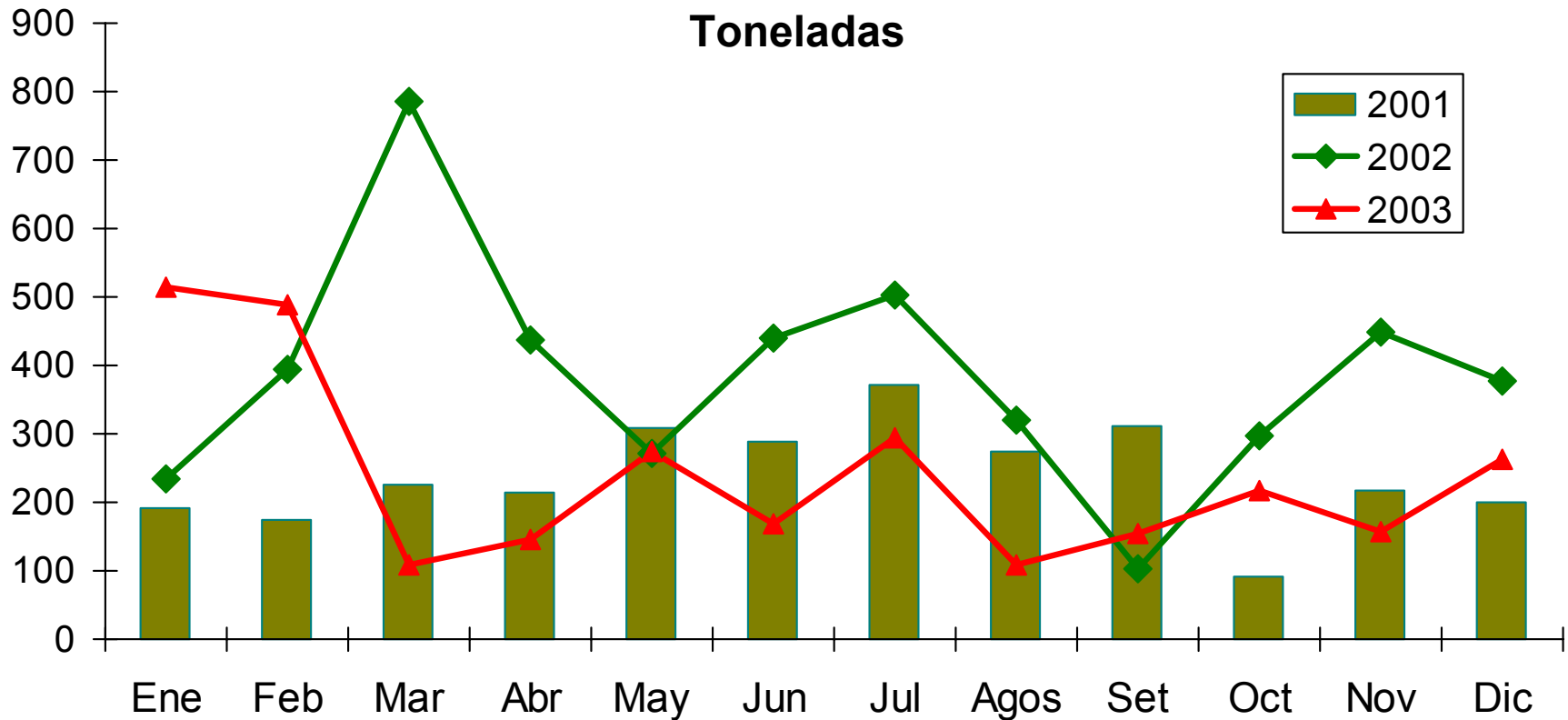
Años 2002 y 2003  
por País de Origen  
Acumulados al mes de Diciembre  
Toneladas Métricas



# Comparativo de Importaciones

Años 2001-2002-2003

Toneladas



Fuente: Corporación Ganadera

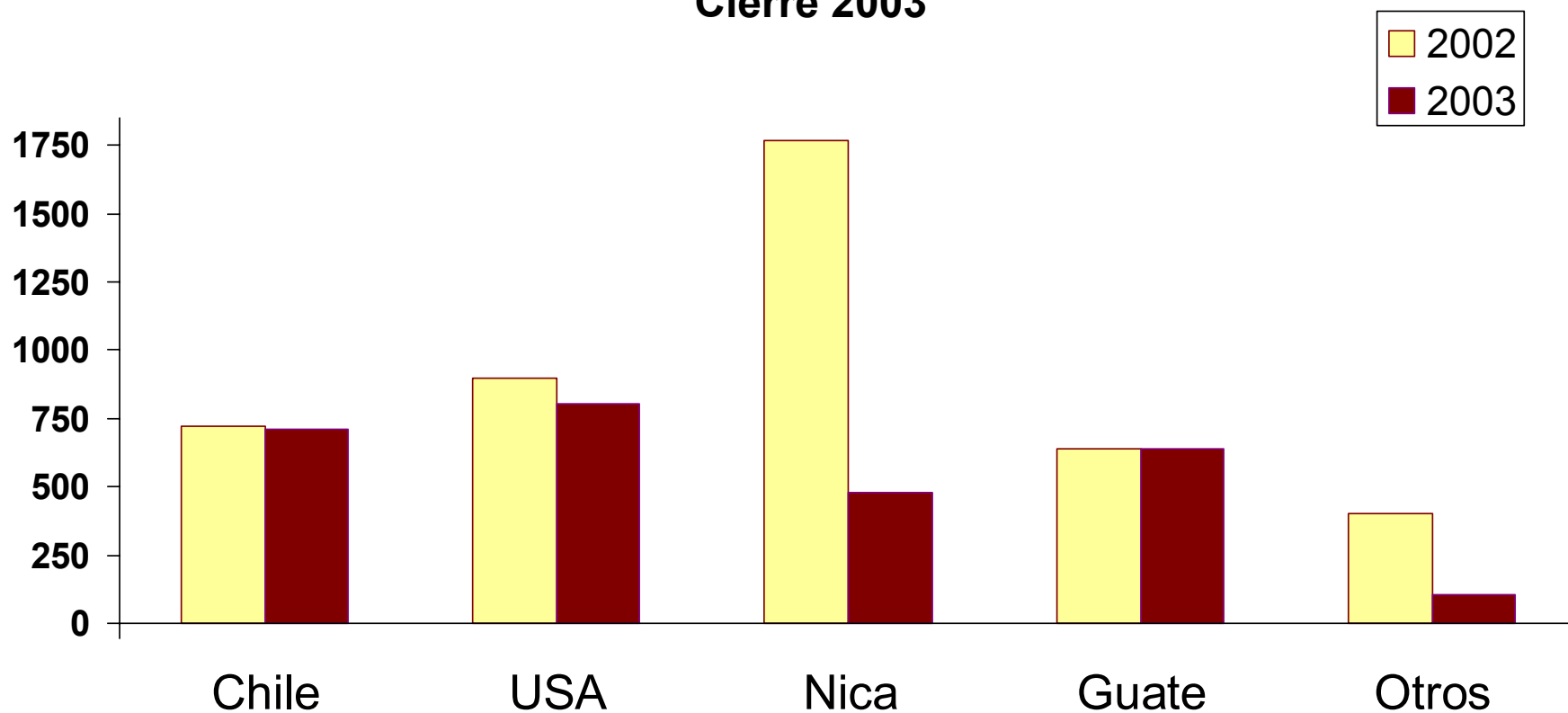
# Comparativo de Importaciones

## Por País

Años 2002 y 2003

Toneladas

Cierre 2003



Otros

# Otros Países Importadores

---

- Son a quienes se les a exportado cantidades menores de 53 TM durante este 2003:

***Canadá 52.38 TM***

***Panamá 50.59 TM***

# Comparación de Matanza

## En Animales

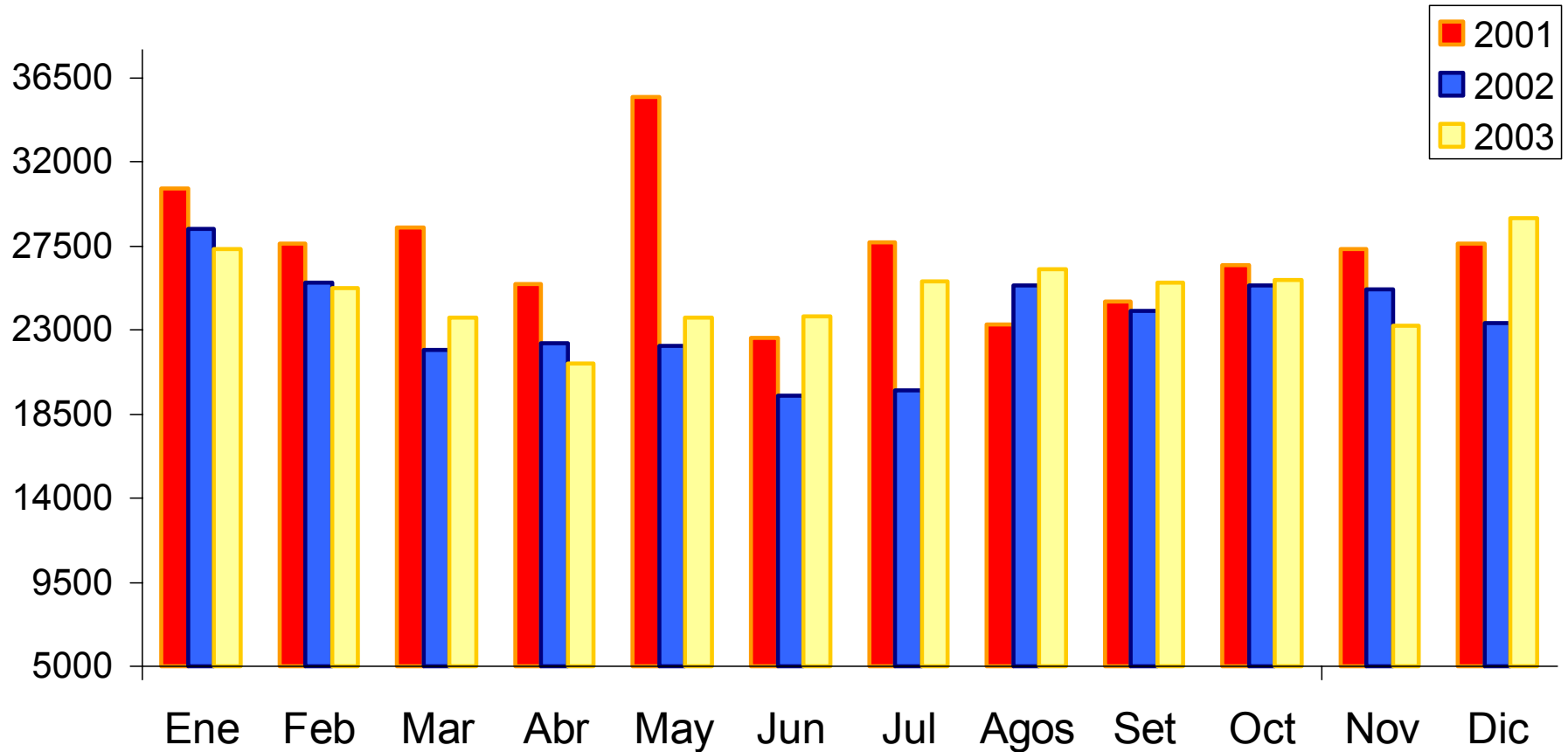
MES	ANO 2001	ANO 2002	ANO 2003	DIFERENCIA 2003-2002
ENERO	30.597	28.422	27.366	-1.056
FEBRERO	27.621	25.537	25.259	-278
MARZO	28.469	21.967	23.659	1.692
ABRIL	25.463	22.296	21.234	-1.062
MAYO	35.502	22.116	23.687	1.571
JUNIO	22.580	19.483	23.719	4.236
JULIO	27.713	19.786	25.643	5.857
AGOSTO	23.334	25.394	26.281	887
SETIEMBRE	24.555	23.989	25.534	1.545
OCTUBRE	26.474	25.362	25.677	315
NOVIEMBRE	27.337	25.181	23.232	-1.949
DICIEMBRE	27.618	23.385	28.982	5.597
Total / Periodo	327.263	282.918	300.273	17.355

Total / Año	327.263	282.918	300.273
-------------	---------	---------	---------

# Comparación de Matanza

Años 2001-2002-2003

En Animales



# Distribución de la Matanza

Acumulado a Diciembre 2003

Unidades Animales

	2002			2003		
	Machos	Hembras	Terneros	Machos	Hembras	Terneros
<b>DICIEMBRE</b>	157.901	131.018	3.701	178.426	131.181	3.905
<b>Total</b>	292.620			313.512		

	2002 vrs 2003		
	Machos	Hembras	Terneros
<b>Diferencia</b>	20.525	163	204
<b>Total</b>	20.892		

# Precio Promedio Mensual

Año 2003

\$ / £

Meses	AUS/NZ 90%	Chuck 85%	Cent. Ame 90%
Enero	\$1,02	\$0,94	\$0,99
Febrero	\$0,99	N.D.	\$0,97
Marzo	\$0,97	N.D.	\$0,96
Abril	\$0,93	N.D.	\$0,92
Mayo	\$0,90	\$0,94	\$0,89
Junio	\$0,90	\$0,94	\$0,88
Julio	\$0,93	\$0,94	\$0,91
Agosto	\$1,04	\$0,99	\$0,99
Septiembre	\$1,11	\$1,09	\$1,10
Octubre	\$1,13	\$1,12	\$1,07
Noviembre	\$1,23	\$1,20	\$1,16
Diciembre	\$1,24	\$1,21	\$1,18

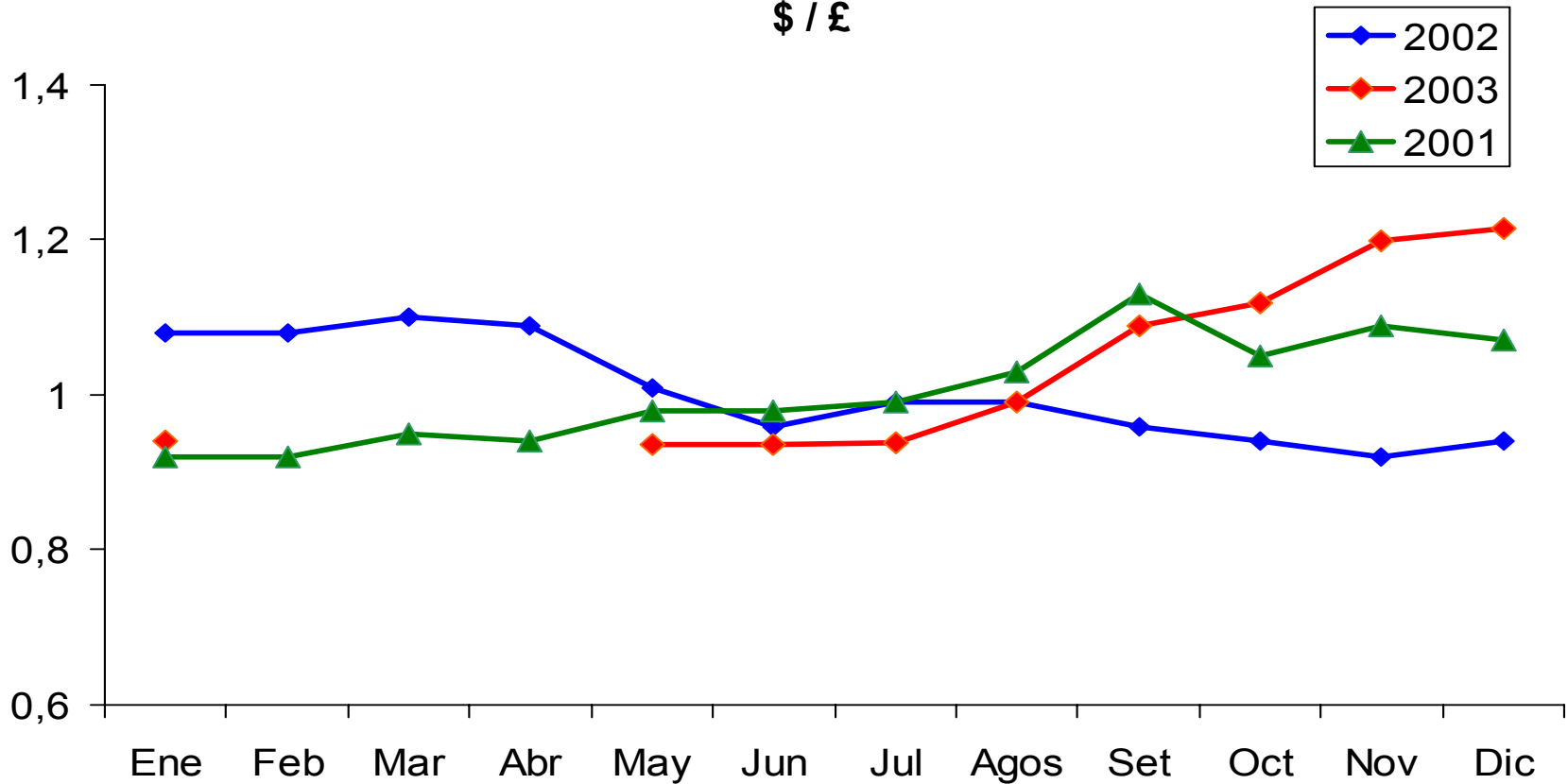
N.D.  No Disponible

Fuente: Hoja Amarilla

# Comparativo de Precios Chuck 85%

Años 2001 - 2002 - 2003

\$ / £



# Aumento % de Chuck 85%

## Variación % \$ / £

Enero-Diciembre		Ene 98- Dic 03
Año	Cambio %	
1998	-12,36%	
1999	11,39%	
2000	7,59%	
2001	16,30%	
2002	-12,96%	
2003	29,21%	36,47%

# Aumento % de los Precios Macho Canal

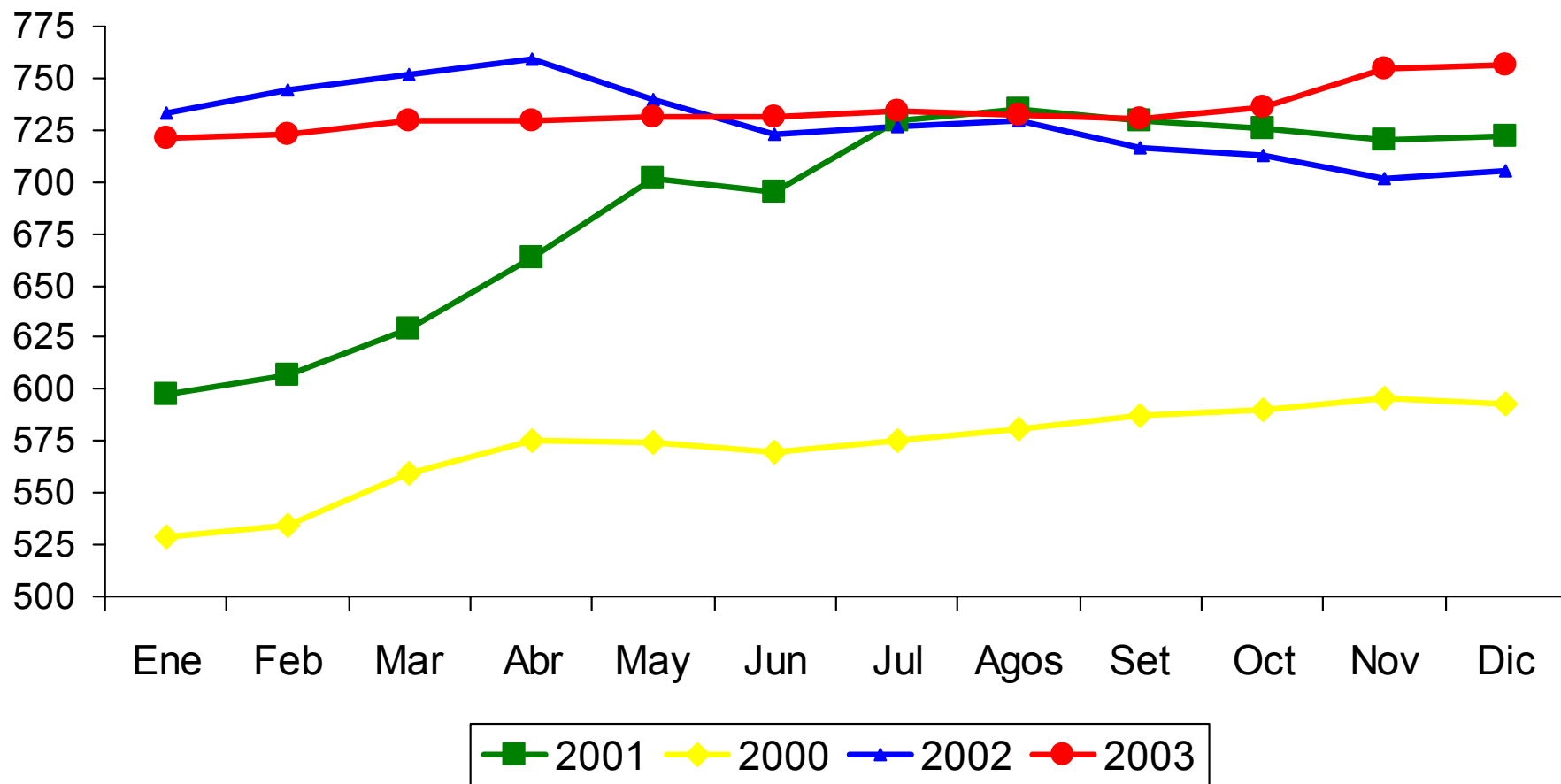
Anual y Acumulada  
¢ / Kg.

Enero-Diciembre		Ene 98-Dic 03
Año	Cambio %	
1998	13,5%	
1999	1,6%	
2000	12,1%	
2001	20,8%	
2002	-3,8%	
2003	4,9%	65,8%

# Precio Macho Canal

Años 2000, 2001, 2002, 2003

¢ / Kg.



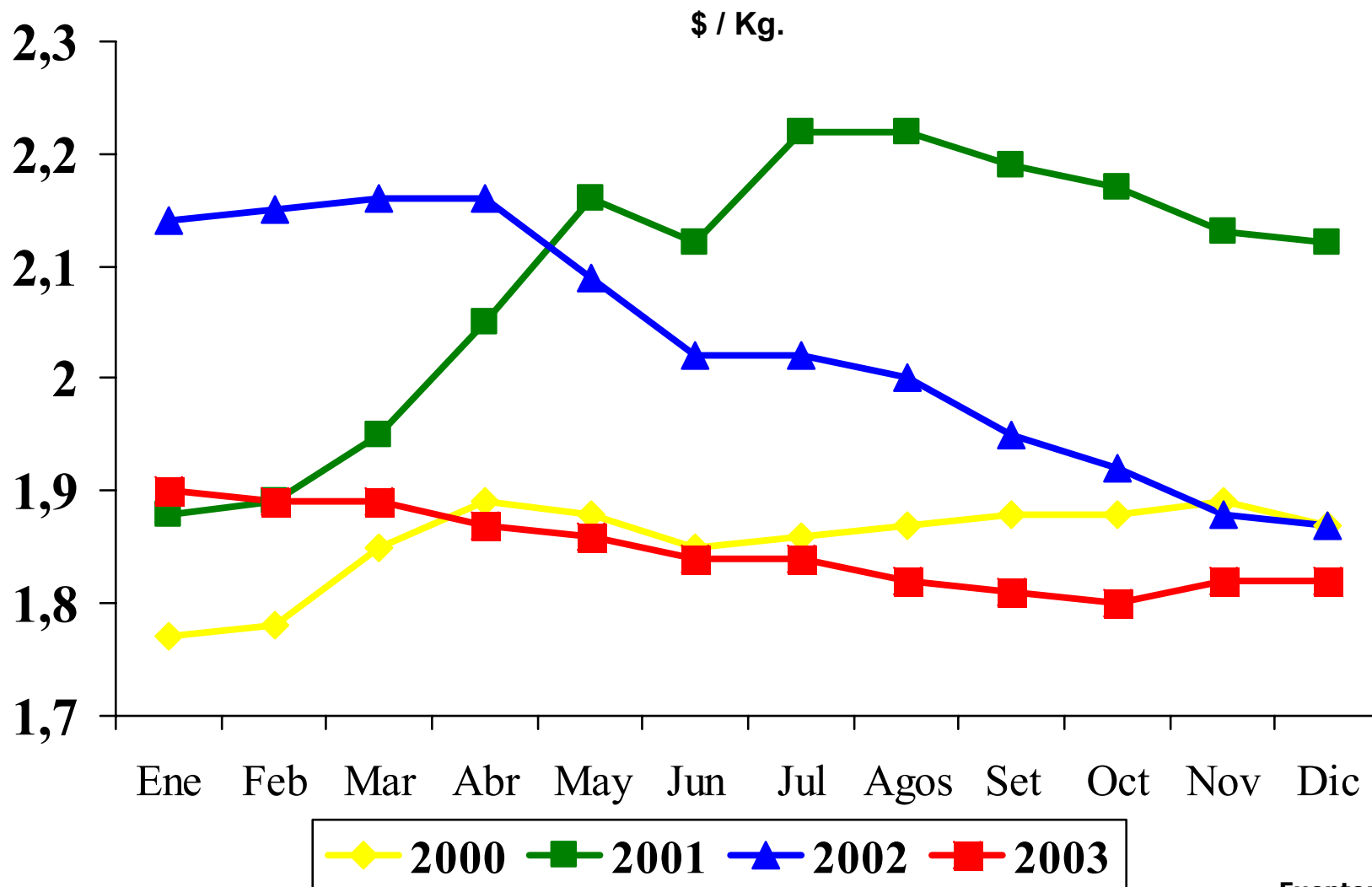
# Aumento % de los Precios Macho Canal

Anual y Acumulada  
\$/ Kg.

Enero-Diciembre		Ene 98-Dic 03
Año	Cambio %	
1998	3,0%	
1999	-6,8%	
2000	5,6%	
2001	13,1%	
2002	-12,5%	
2003	-4,3%	-2,4%

# Precio Macho Canal

Años 2000, 2001, 2002, 2003



Fuente: CNP  
Banco Central

# Aumento % de los Precios Hembra Canal

Anual y Acumulada

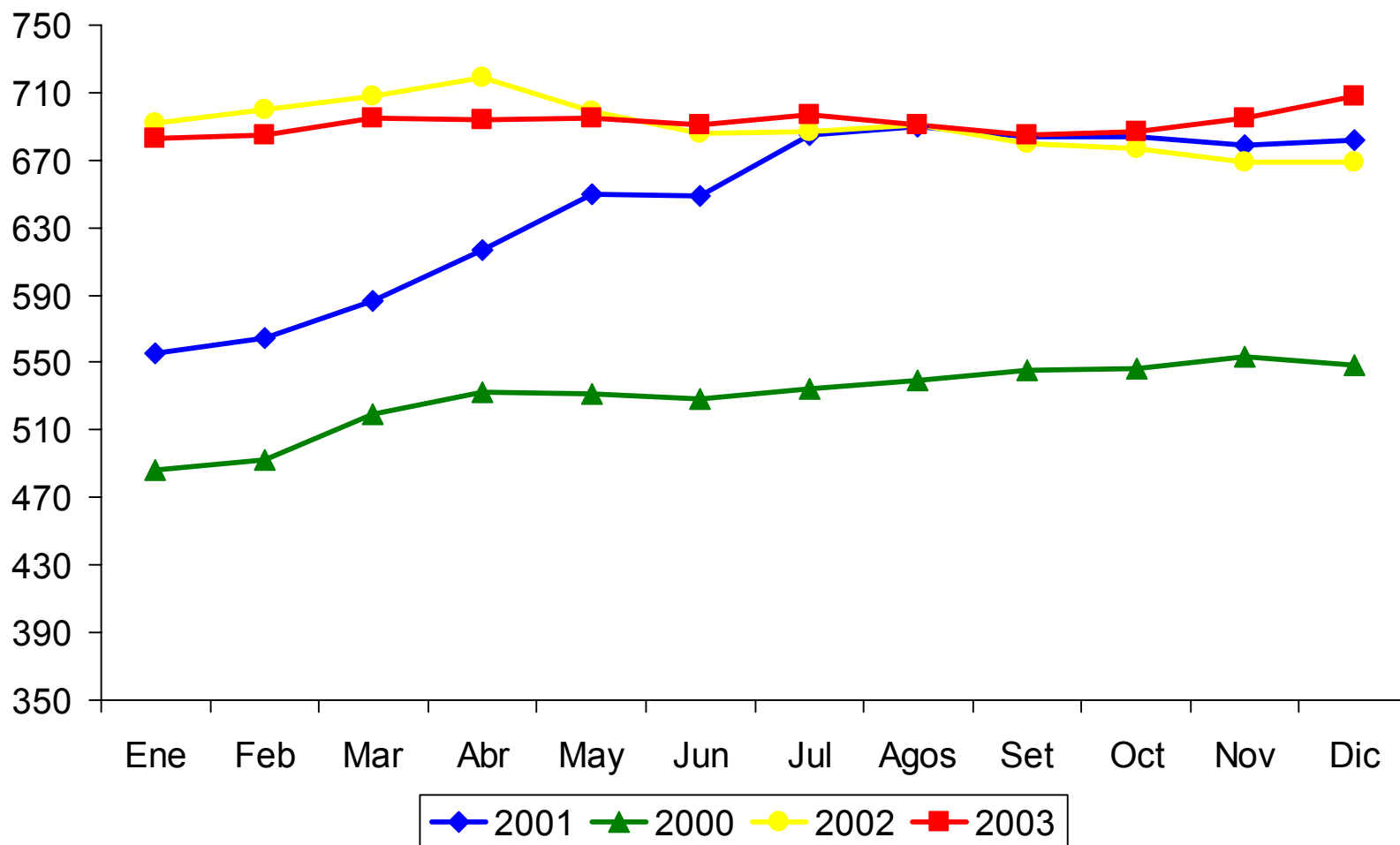
¢ / Kg.

Enero-Dic		Ene 98-Dic 03
Año	Cambio %	
1998	11,6%	
1999	-1,0%	
2000	12,8%	
2001	22,8%	
2002	-3,4%	
2003	3,7%	63,0%

# Precio Hembra Canal

Años 2000, 2001, 2002, 2003

¢ / Kg.



# Aumento % de los Precios Hembra Canal

Años 2000, 2001, 2002, 2003

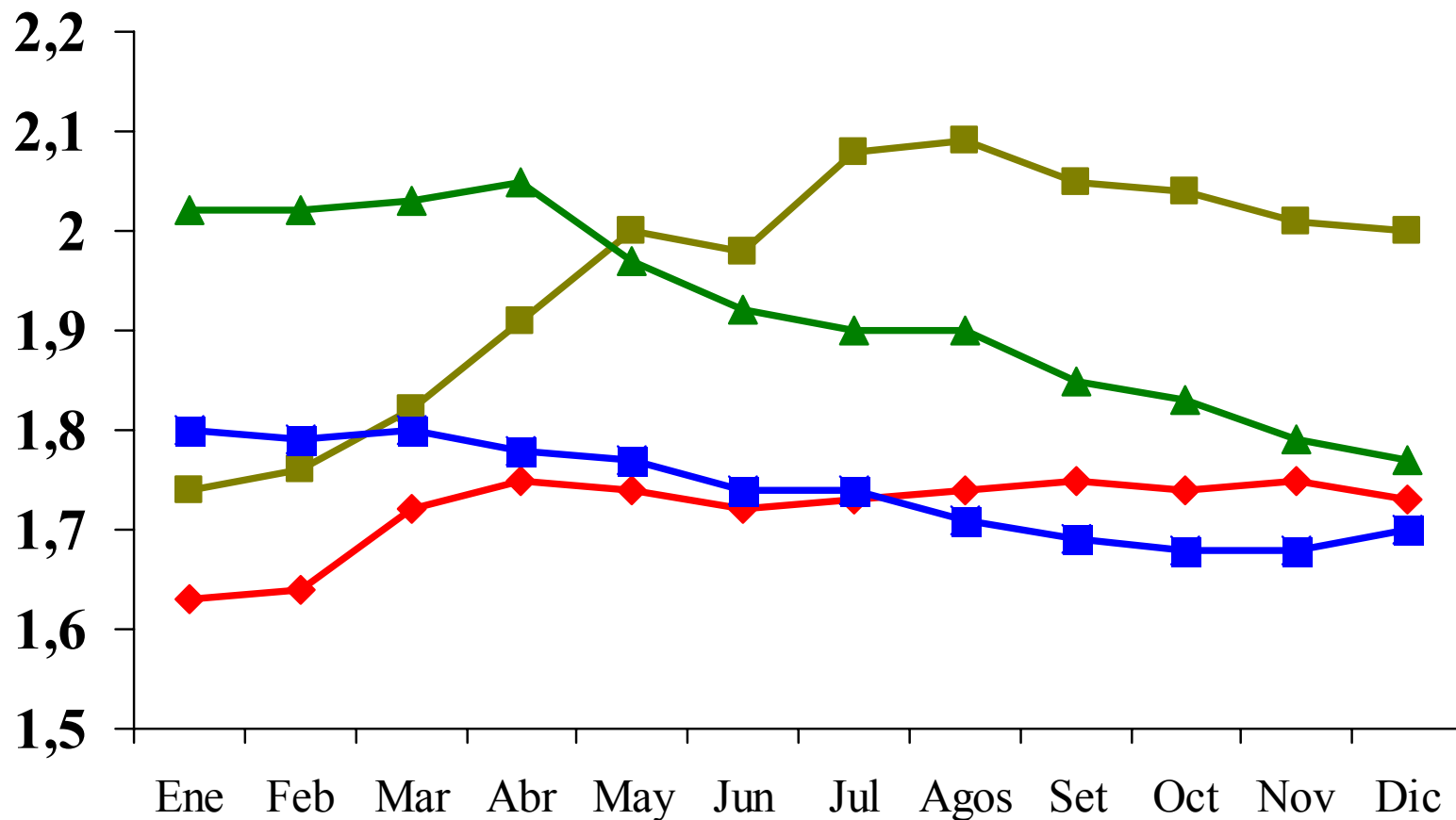
\$ / Kg.

Enero-Dic		Ene 98-Dic 03
Año	Cambio %	
1998	1,2%	
1999	-9,2%	
2000	6,2%	
2001	14,9%	
2002	-12,1%	
2003	-5,3%	-4,1%

# Precio Hembra Canal

Años 2000, 2001, 2002, 2003

\$/ Kg.



◆ 2000 ■ 2001 ▲ 2002 ■ 2003



Fuente: CNP  
Banco Central

# Indice de Precios al Consumidor

## Reportado para Carne de Res, Pollo y Cerdo

2003

Corte	% Variación Ene-Dic
Muslo	5,09%
Pechuga	4,05%
Pollo Entero	4,21%
Posta Cerdo	14,93%
Molida Especial	3,11%
Molida Corriente	7,33%
Hígado	3,08%
Posta de primera	2,81%
Posta de segunda	1,64%
Lomo	2,70%

# Índice de Precios al Consumidor

**Precio Promedio en colones**

<b>Enero-Diciembre</b>	
<b>Año</b>	<b>Cambio % Anual</b>
<b>1998</b>	<b>17,95%</b>
<b>1999</b>	<b>5,12%</b>
<b>2000</b>	<b>8,84%</b>
<b>2001</b>	<b>16,59%</b>
<b>2002</b>	<b>5,23%</b>
<b>2003</b>	<b>-5,60%</b>

# Índice de Precios al Consumidor

## Precio Promedio en dólares

Enero-Diciembre	
Año	Cambio % Anual
1998	7,02%
1999	-3,60%
2000	2,54%
2001	9,15%
2002	-4,27%
2003	-5,60%

# Comparativo de Variación % de Precios

Hoja Amarilla

Carne Canal

IPC

## De Enero - Diciembre / Año

		1999	2000	2001	2002	2003
<b>Hoja amarilla</b>	\$ / £	11.39%	7.59%	16.30%	-12.96%	<b>29.21%</b>
<b>Carne canal</b>	<b>Macho ¢</b>	<b>1.60%</b>	<b>12.10%</b>	<b>20.80%</b>	<b>-3.80%</b>	<b>4.90%</b>
	<b>Macho \$</b>	-6.80%	5.60%	13.10%	-12.50%	<b>-4.30%</b>
	<b>Hembra ¢</b>	<b>-1.00%</b>	<b>12.80%</b>	<b>22.80%</b>	<b>-3.40%</b>	<b>3.70%</b>
	<b>Hembra \$</b>	-9.20%	6.20%	14.90%	-12.10%	<b>-5.30%</b>
	<b>Promedio ¢</b>	<b>0.30%</b>	<b>12.45%</b>	<b>21.80%</b>	<b>-3.60%</b>	<b>4.30%</b>
	<b>Promedio \$</b>	<b>-8.00%</b>	<b>-0.30%</b>	<b>14.00%</b>	<b>-12.30%</b>	<b>-4.80%</b>
<b>IPC</b>	<b>Promedio ¢</b>	<b>5.12%</b>	<b>8.84%</b>	<b>16.59%</b>	<b>5.23%</b>	<b>-5.60%</b>
	<b>Promedio \$</b>	<b>-3.60%</b>	<b>2.54%</b>	<b>9.15%</b>	<b>-4.27%</b>	<b>-5.60%</b>