

# Estadísticas del Sector Cárnico Bovino en Costa Rica

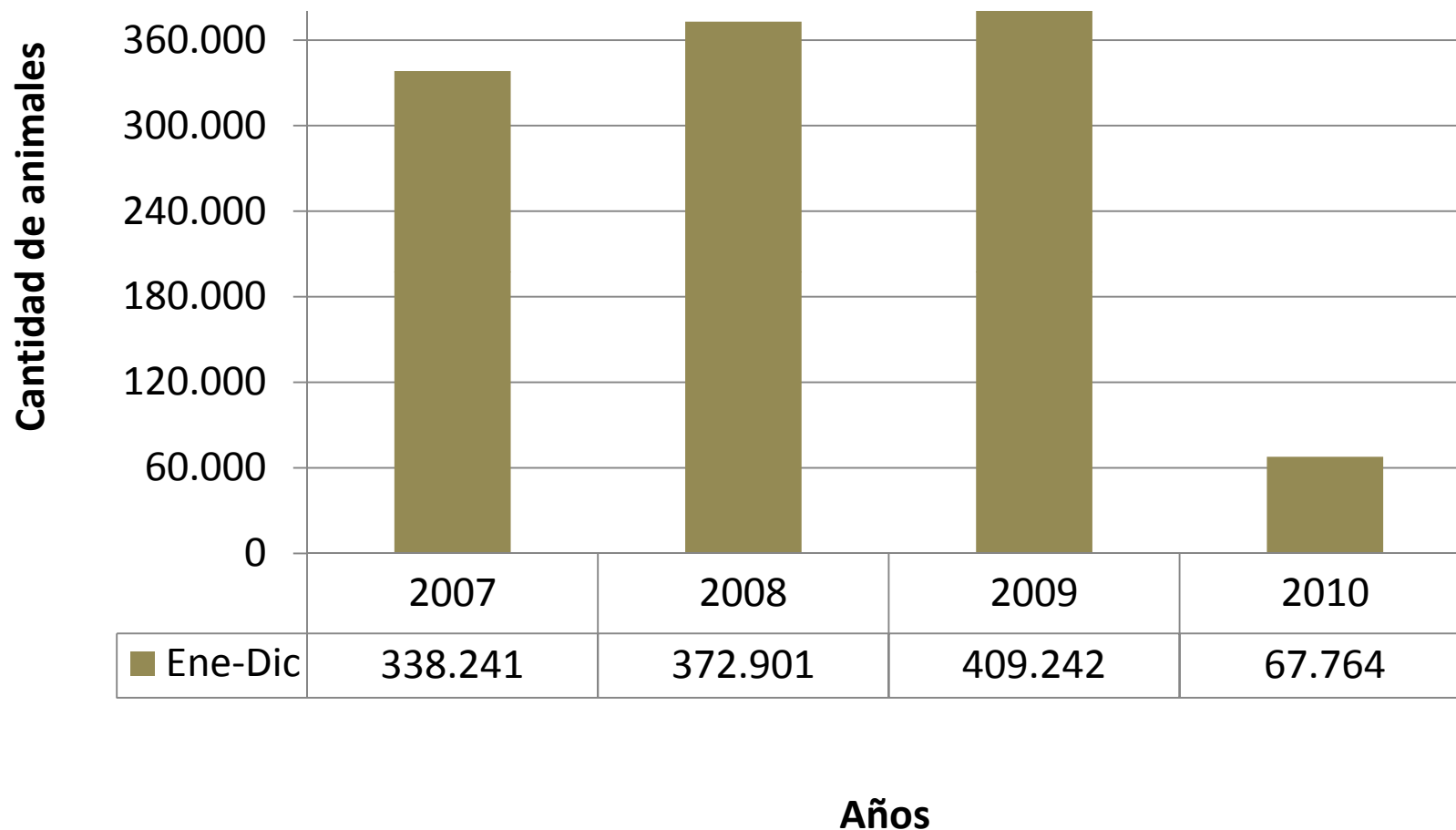
Año 2010



# Matanza

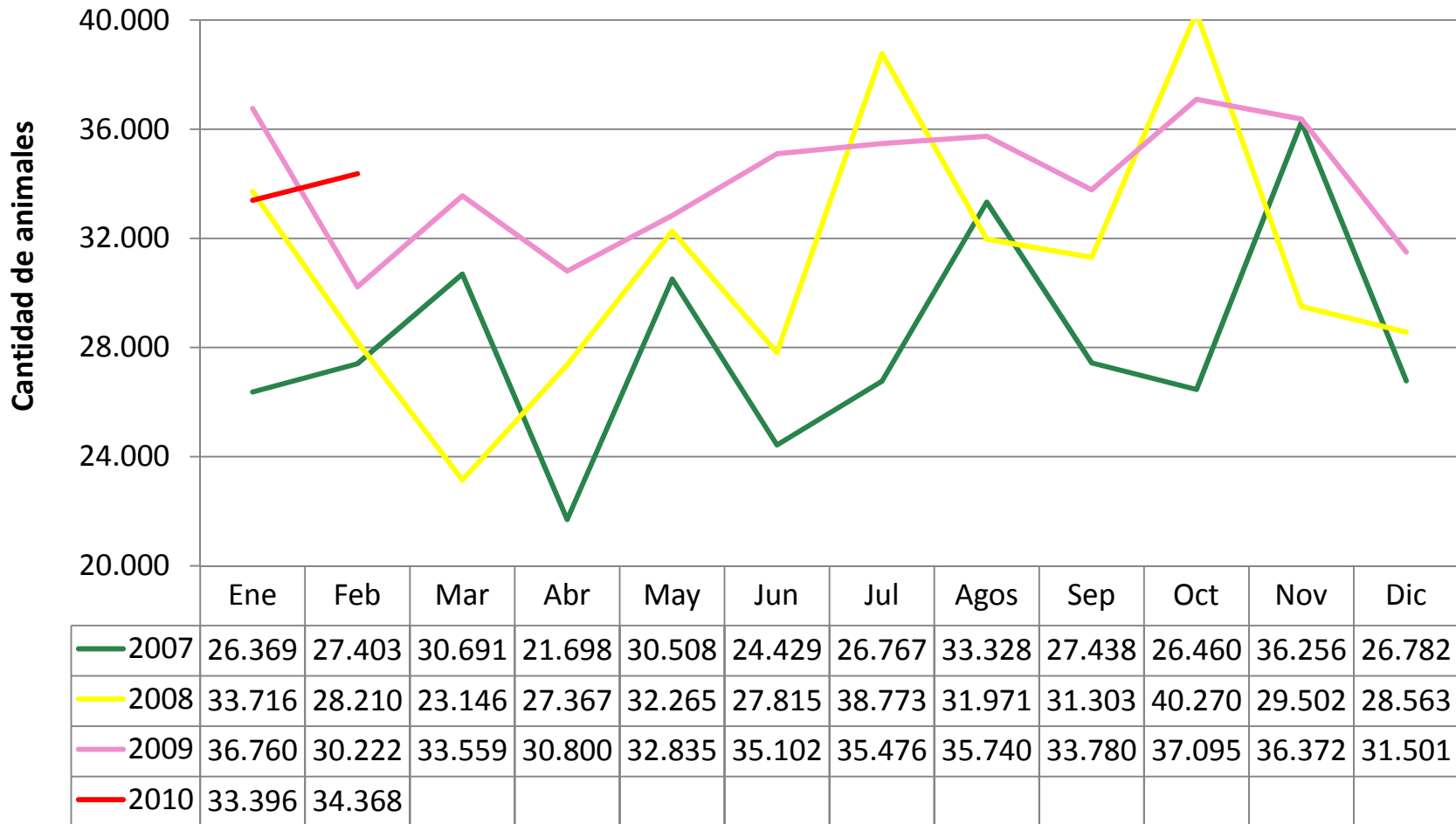


## CORFOGA: Comparativo de la matanza entre periodos del año 2007 al 2010



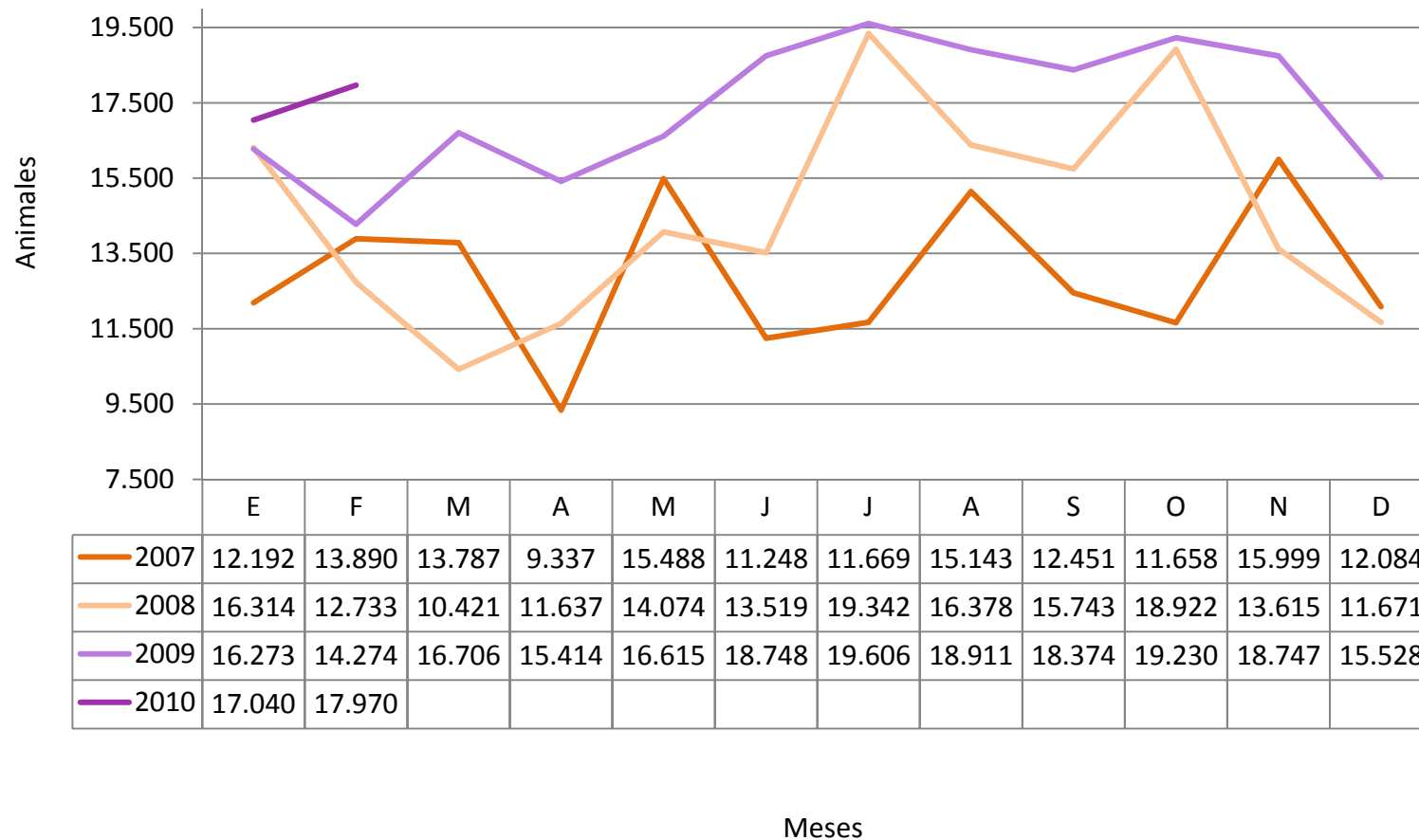
Fuente: Corporación Ganadera

## CORFOGA: Comportamiento de la matanza desde el año 2007 al 2010



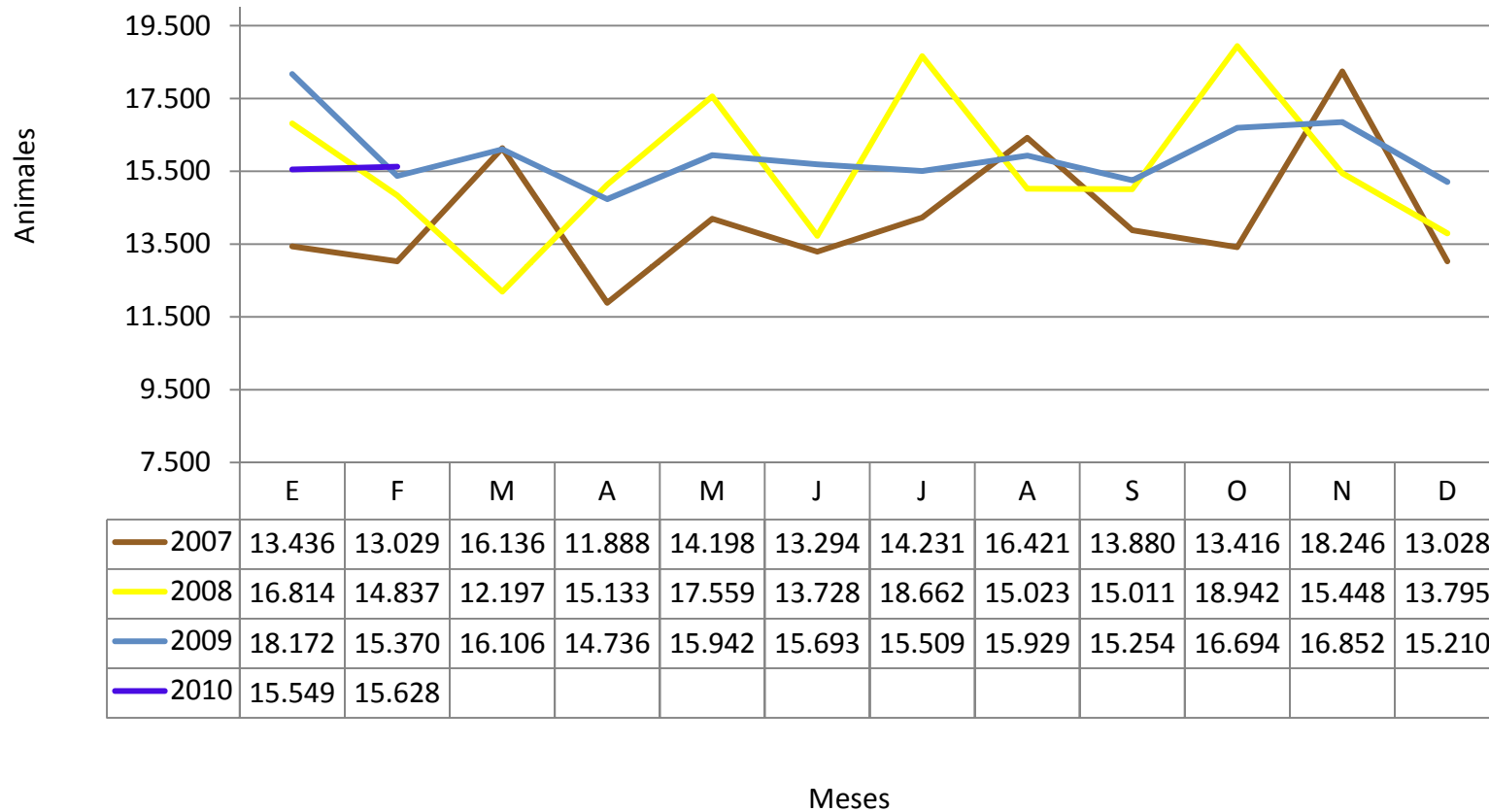
Fuente: Corporación Ganadera

## CORFOGA: Comparación de la matanza de hembras para los años 2007 al 2010



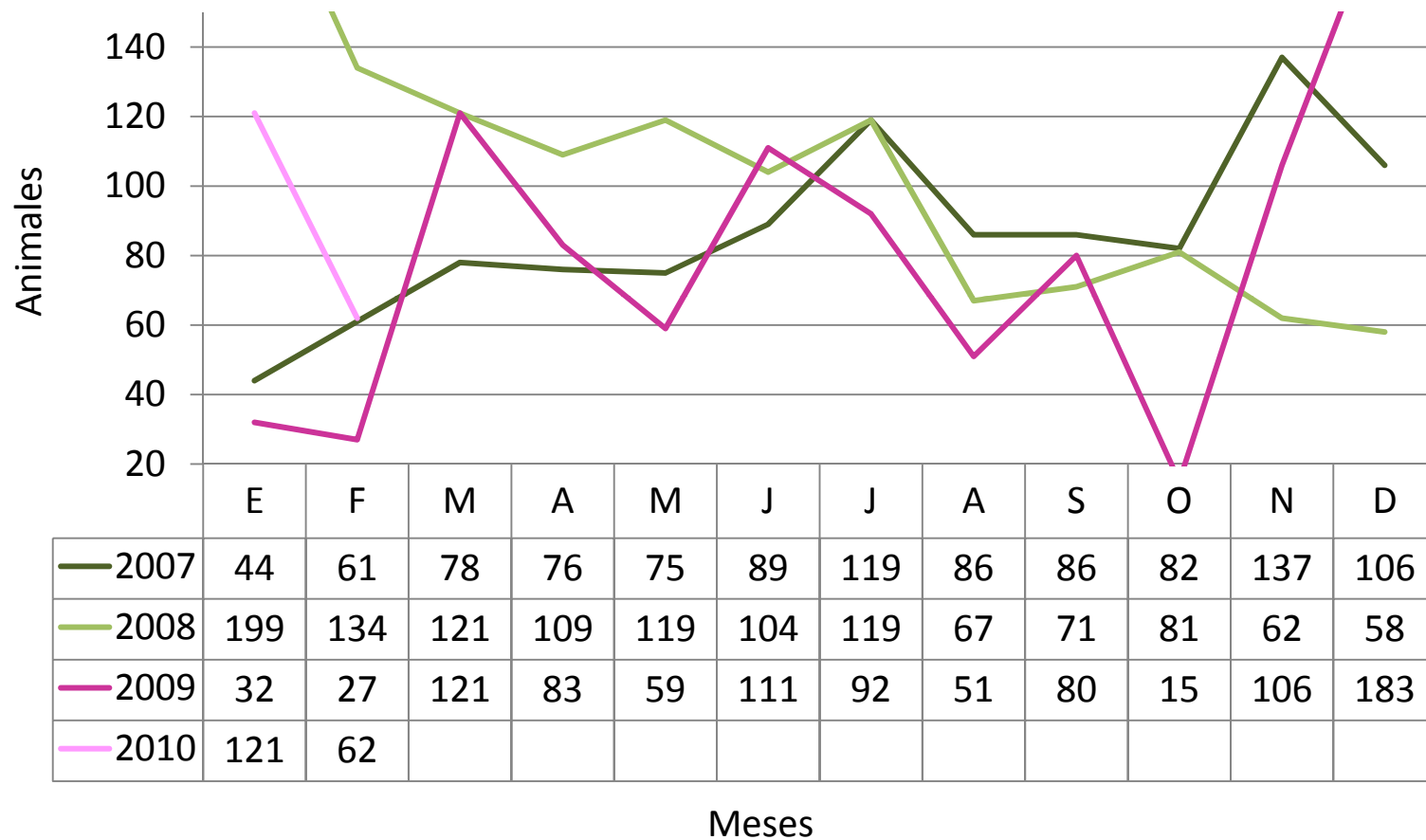
Fuente: Corporación Ganadera

## CORFOGA: Comparación de la matanza de machos para los años 2007 al 2010



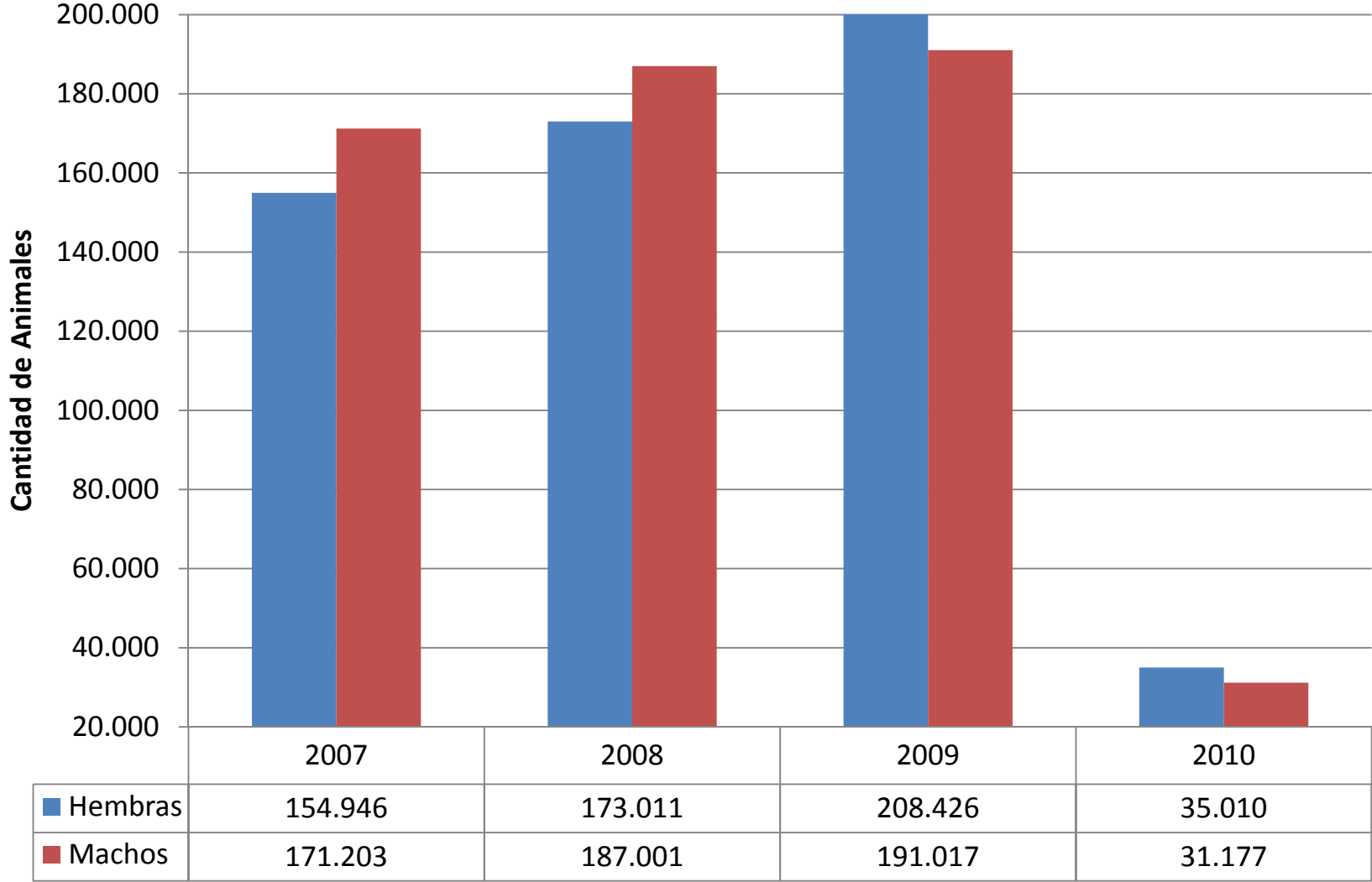
Fuente: Corporación Ganadera

## CORFOGA: Comparación de la matanza de terneros para los años 2007 al 2010

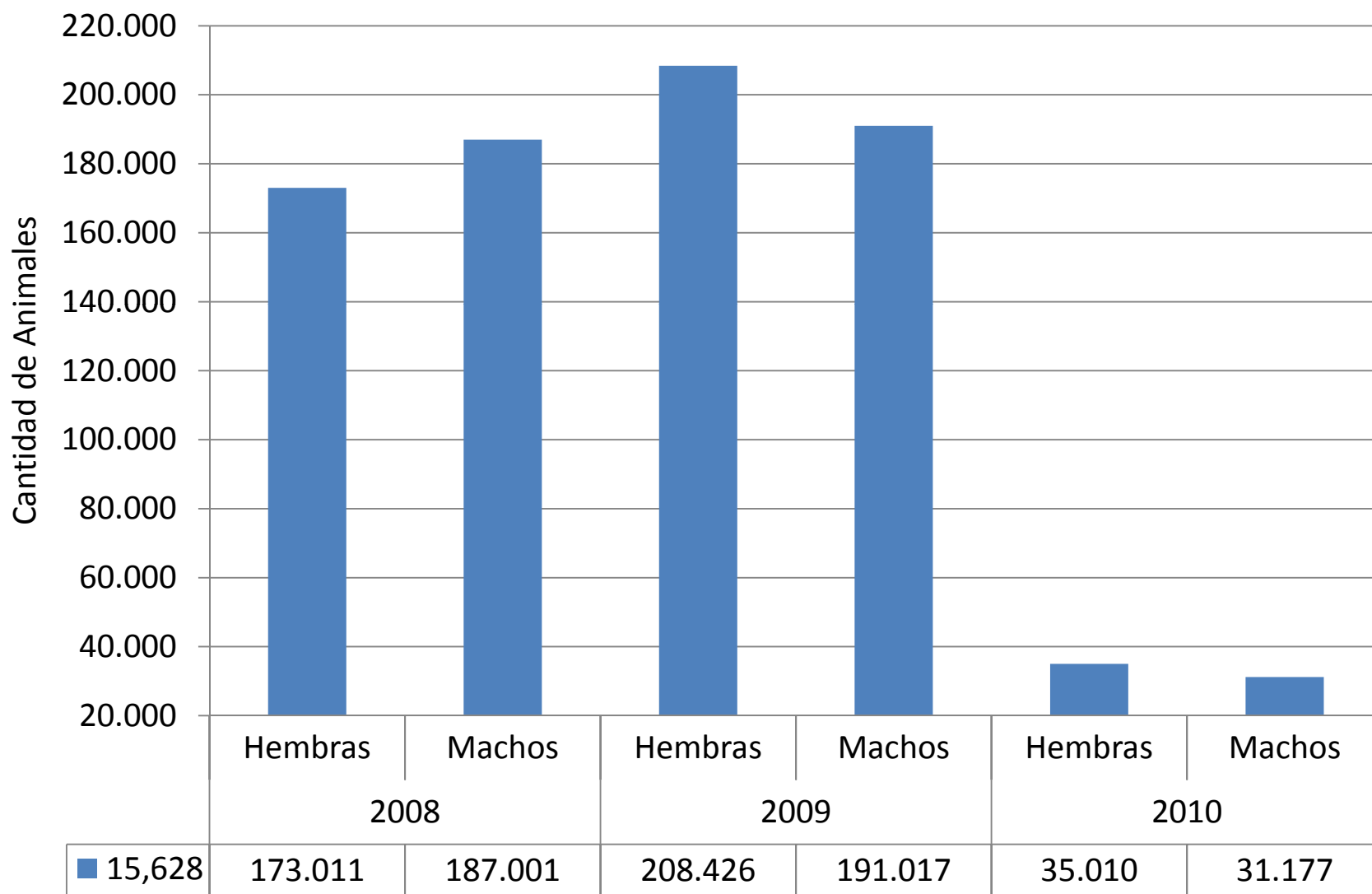


Fuente: Corporación Ganadera

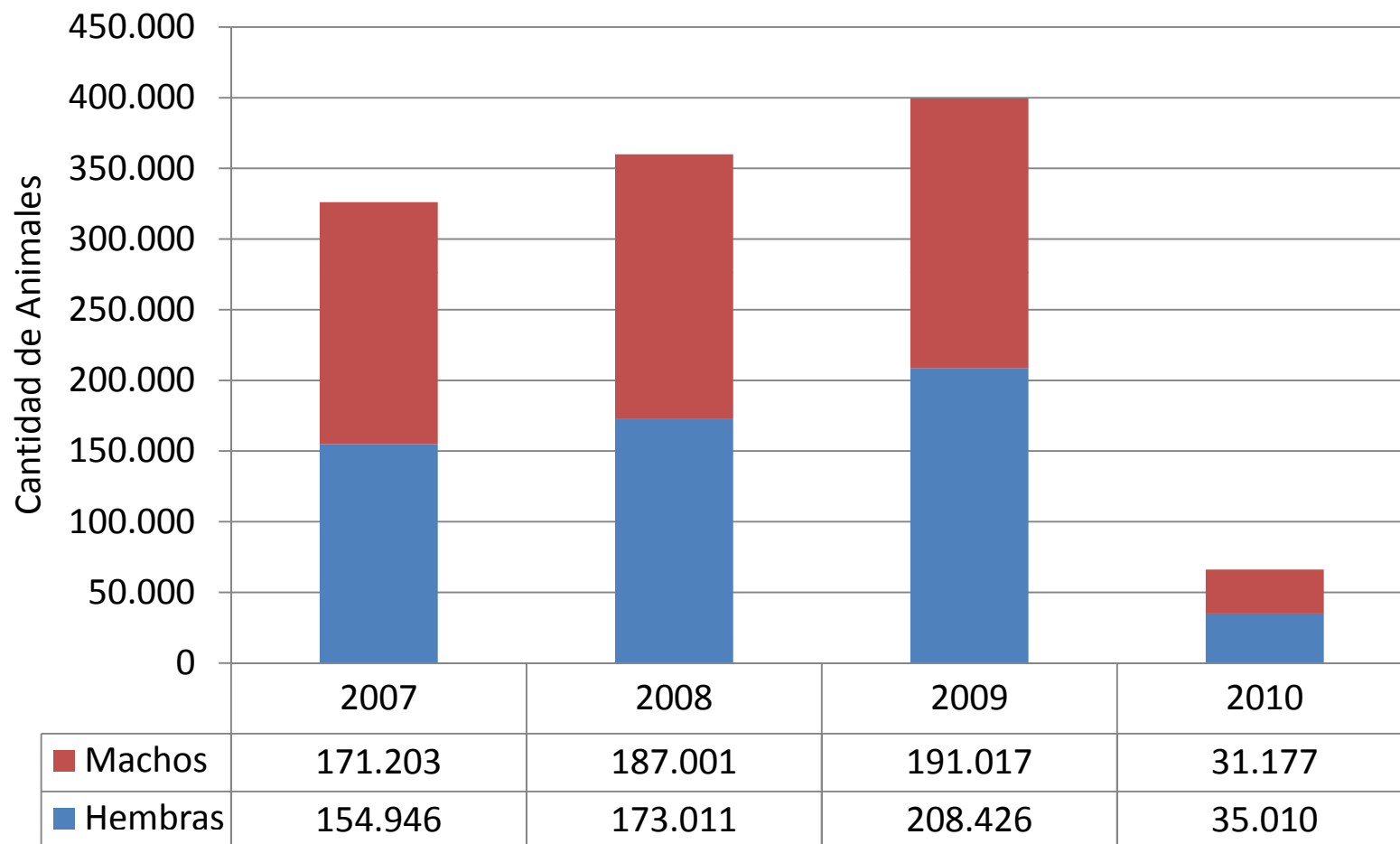
**CORFOGA: Comparación de matanza de machos y hembras para los periodos del año 2007 al 2010**



## CORFOGA: Comparación de la matanza de hembras y machos para periodos en los años 2008-2010



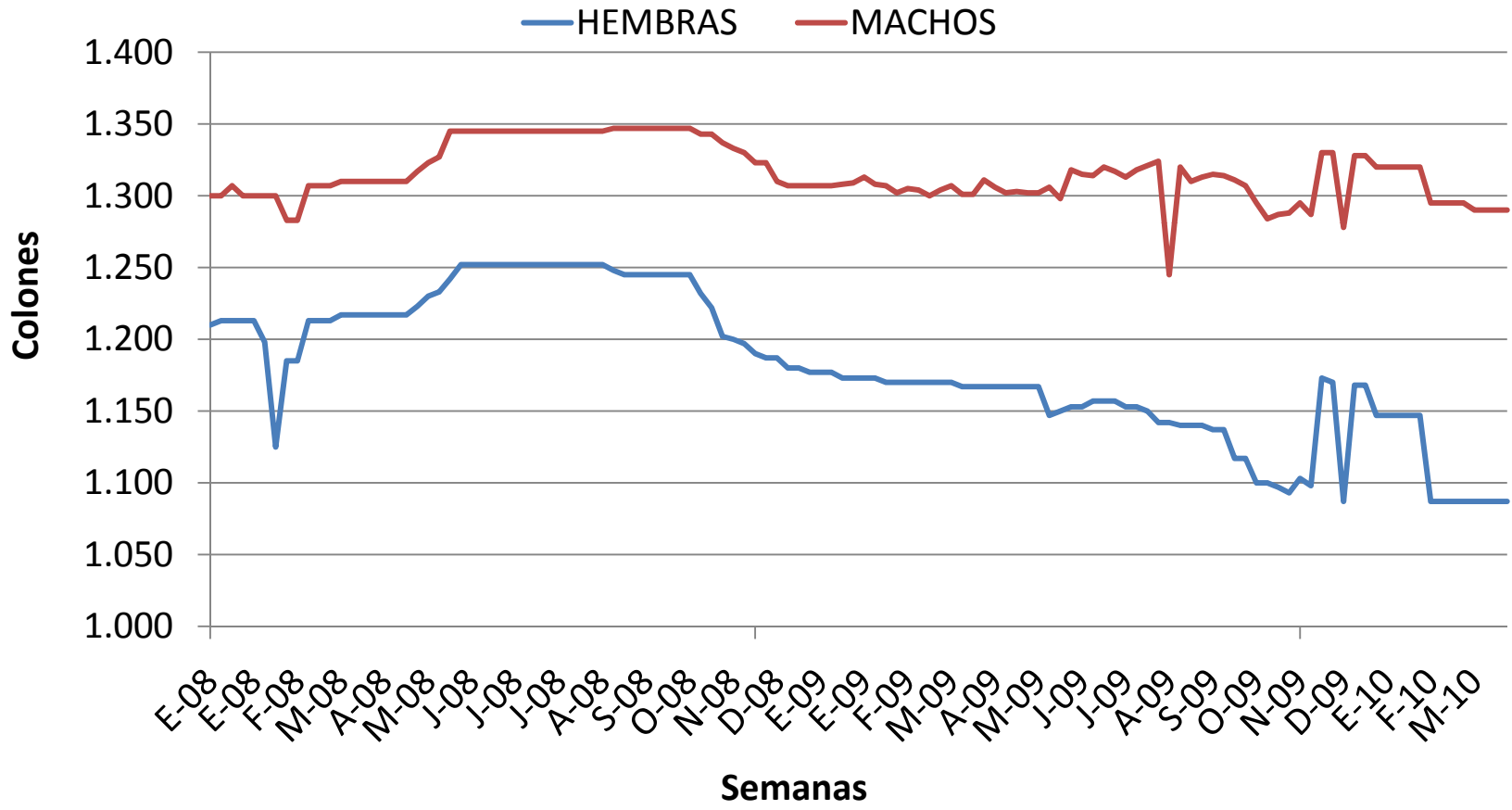
## CORFOGA: Comparación de matanza de machos y hembras para el periodo del año 2007 al 2010



# Precio Canal

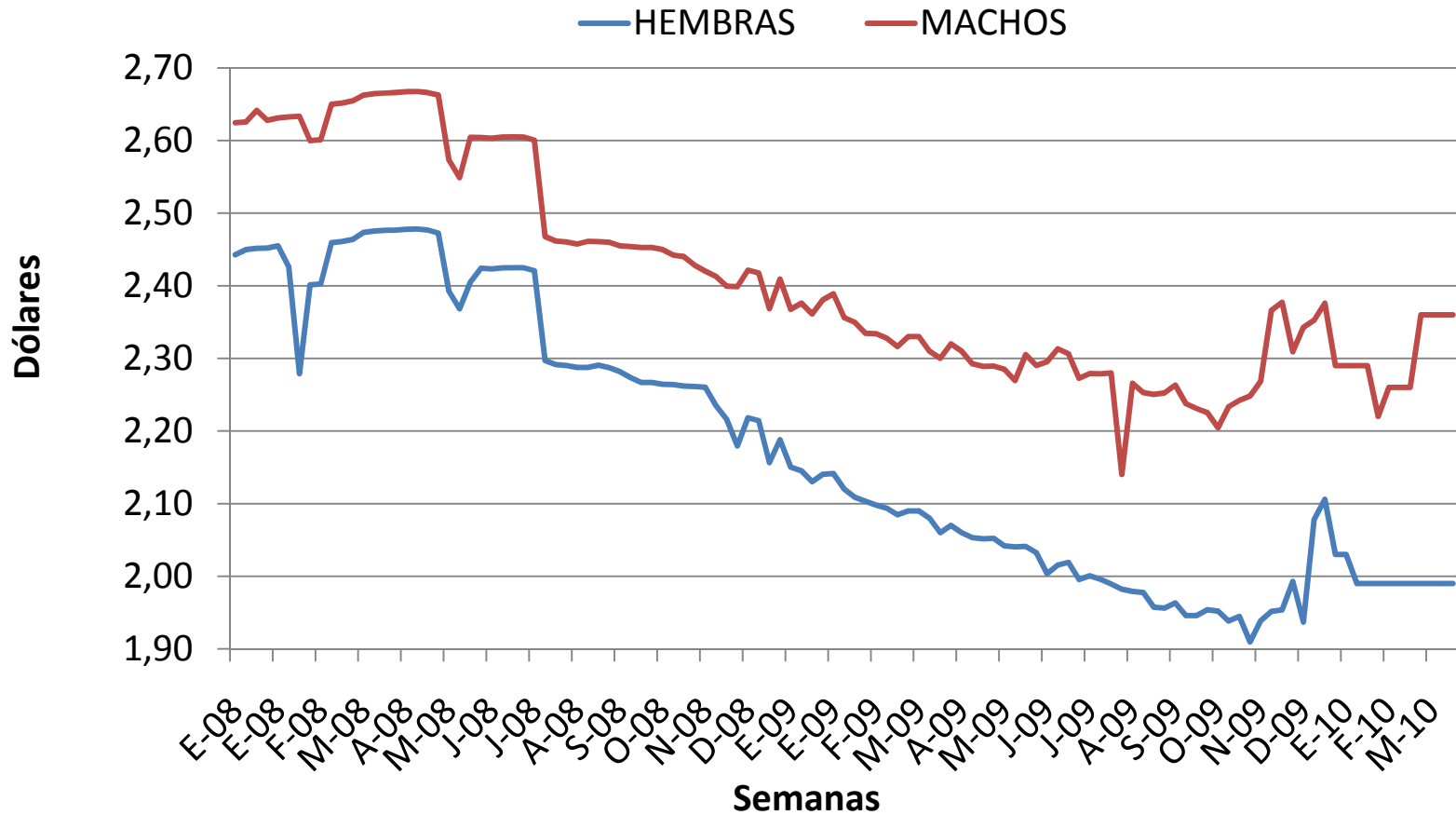


# CORFOGA: Precios promedio semanales en canal de machos y hembras para años 2008-2010 (colones)



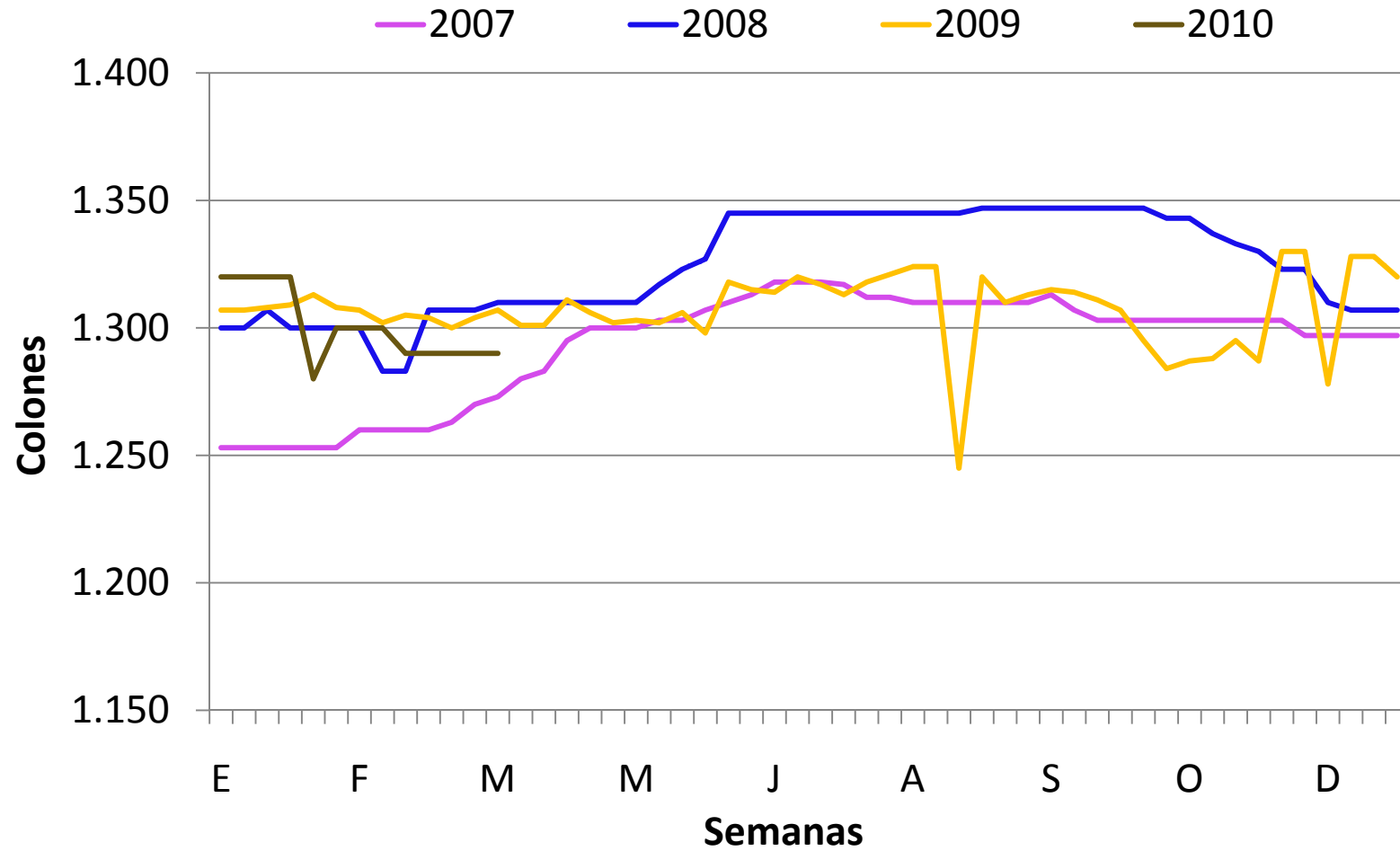
Fuente: Plantas de sacrificio

## CORFOGA: Precios promedios semanales en canal de machos y hembras para años 2008-2010 ( US \$ )

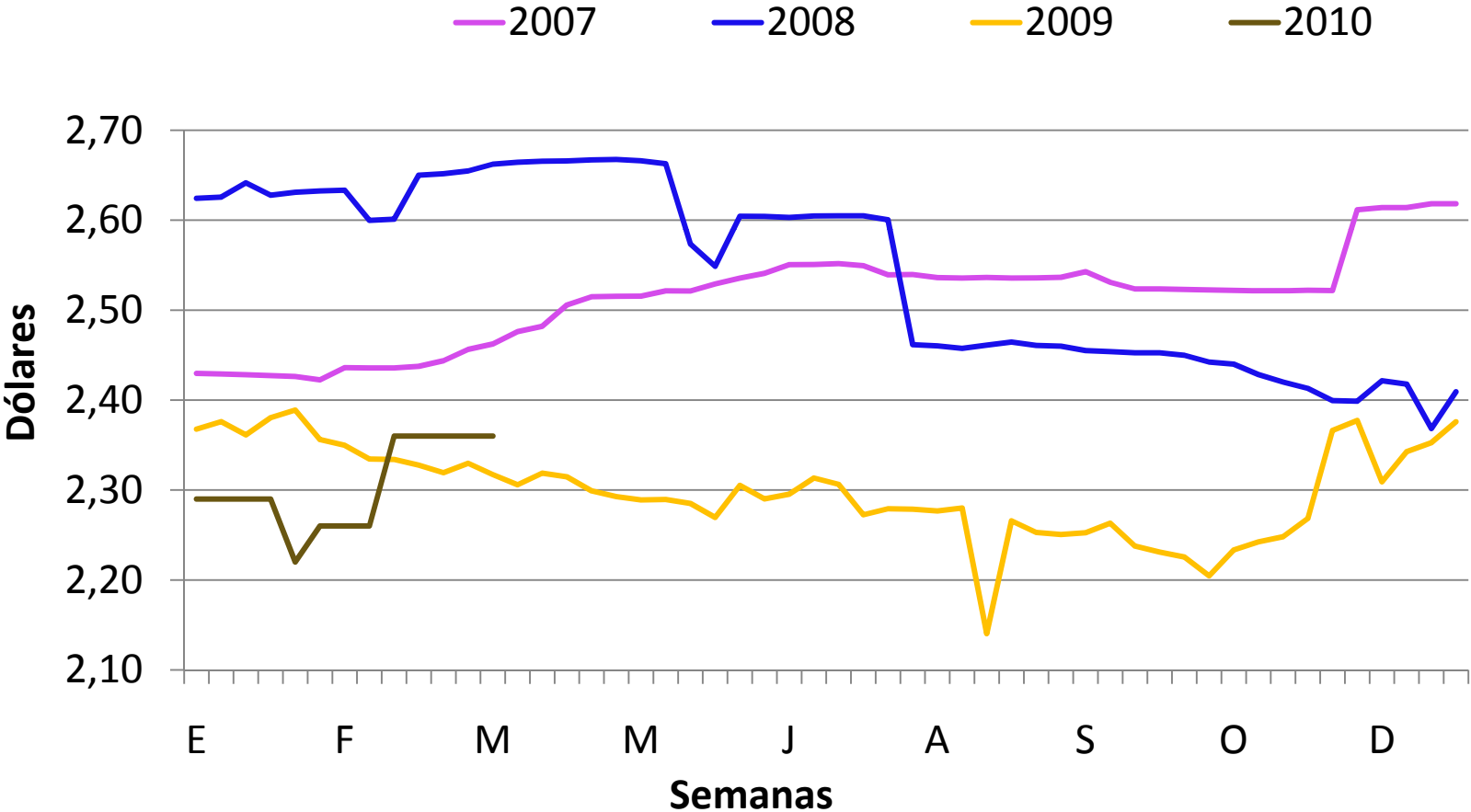


Fuente: Plantas de sacrificio

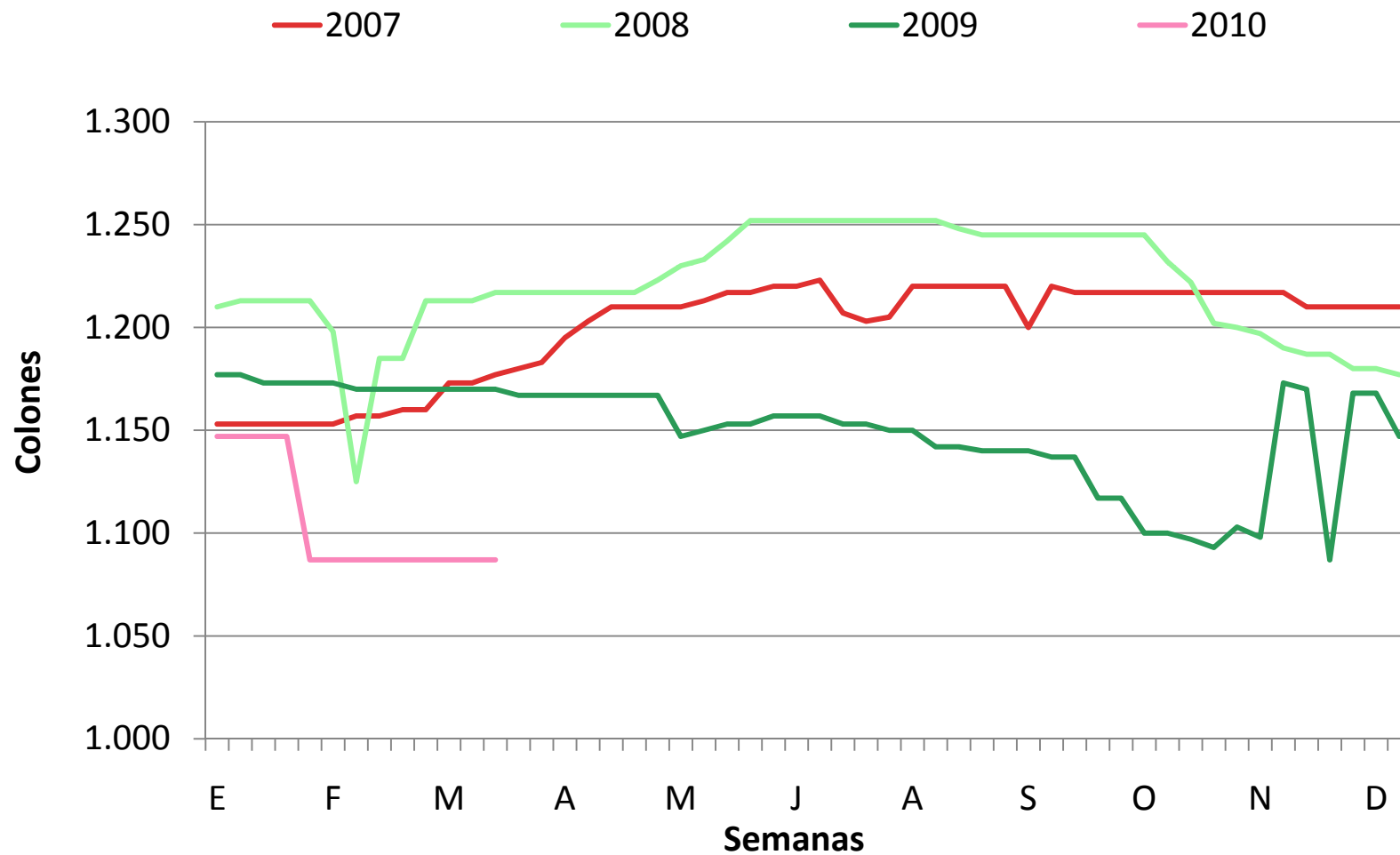
## CORFOGA: Precios promedios semanales en canal de machos (colones)



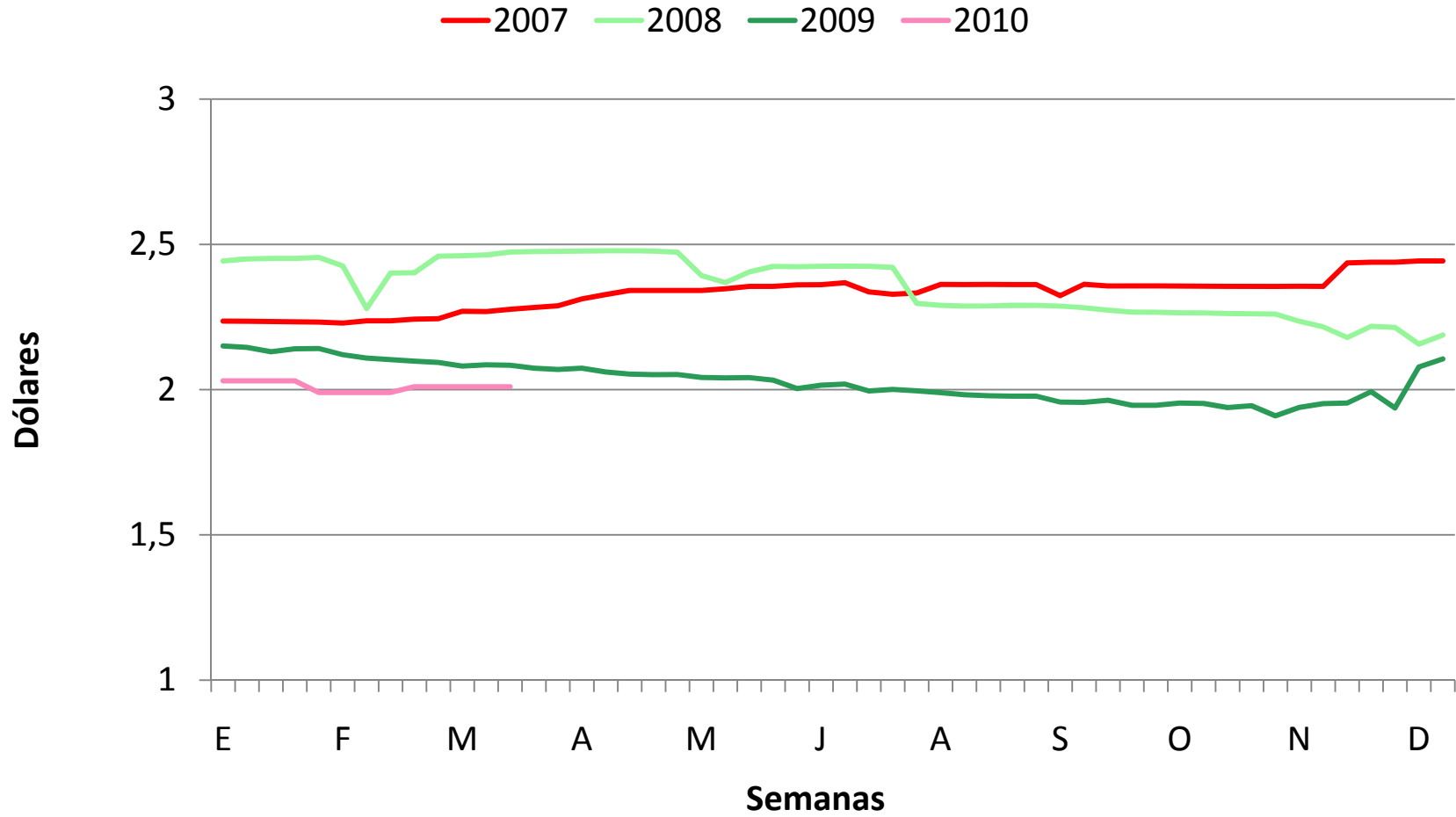
# CORFOGA: Precios promedio semanales en canal de machos (US \$)



## CORFOGA: Precios promedios semanales en canal de hembras (colones)



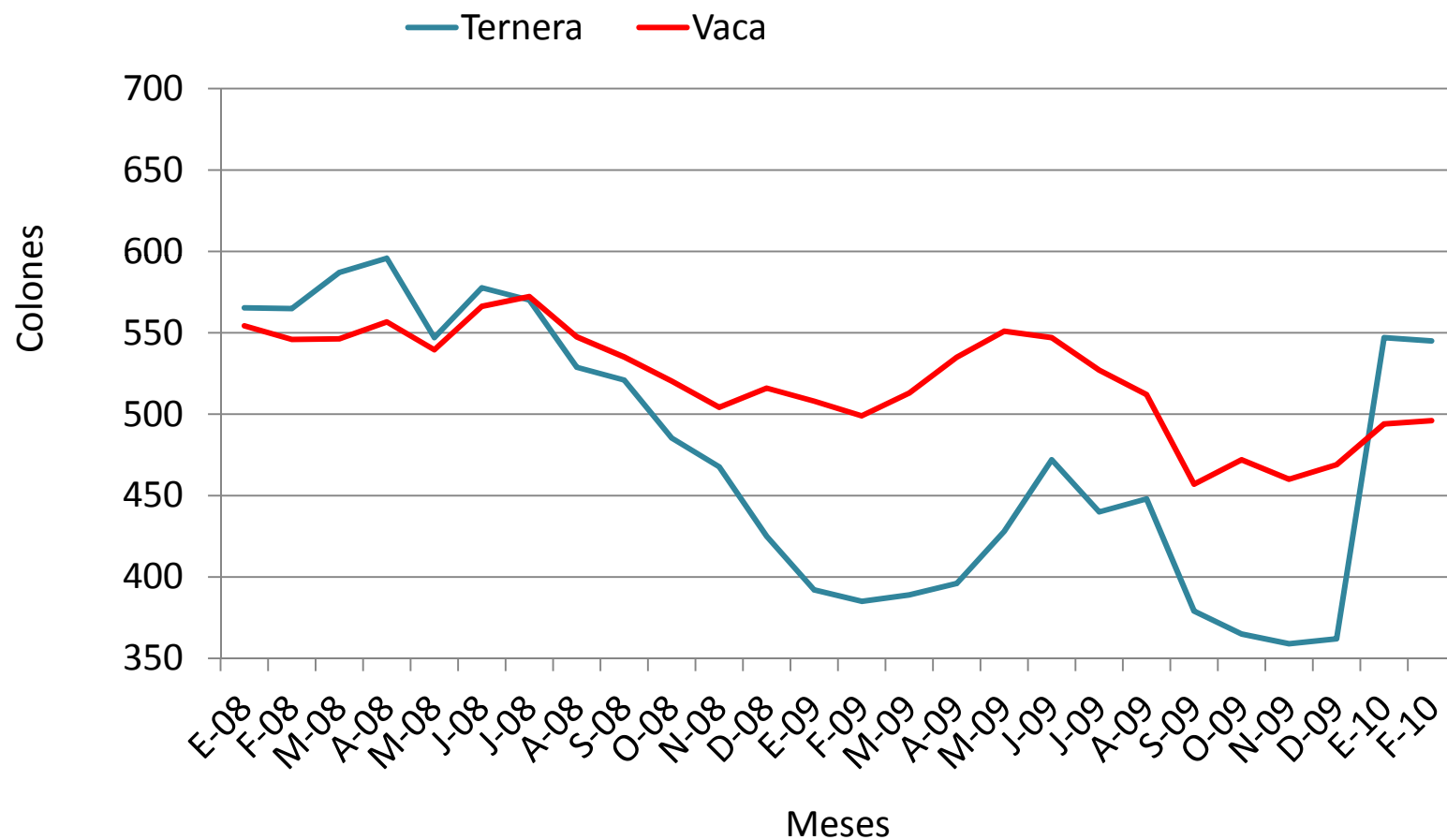
## CORFOGA: Precios promedio semanales en canal de hembras (US \$)



# Precios en subastas



## CORFOGA: Comportamiento de los precios mensuales de ternera y vaca en subasta para los años 2008-2010



Fuente: GANAFAX / FESUGAN

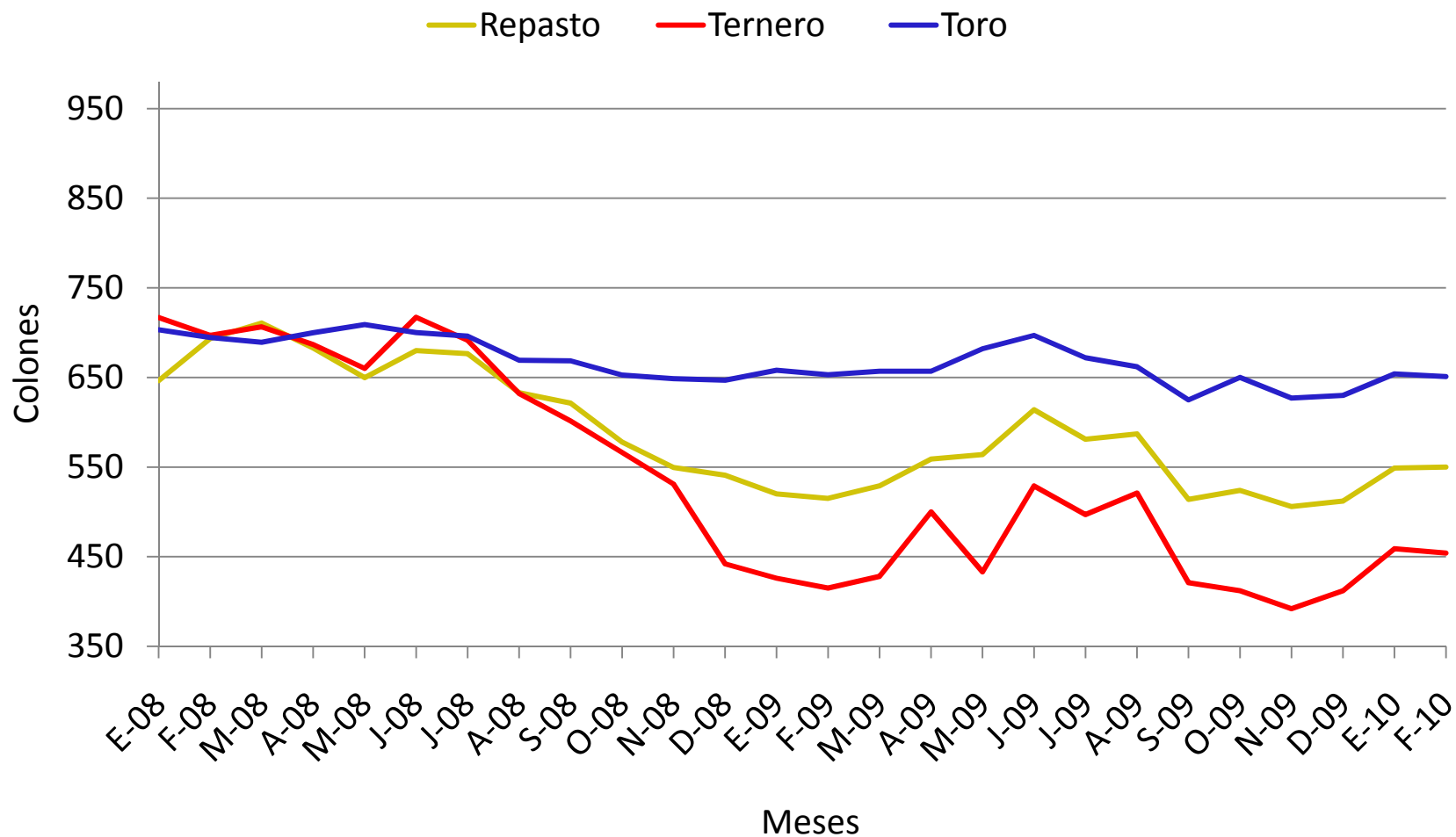




...machos...



# CORFOGA: Comportamiento de los precios mensuales de repasto, ternero y toro en subastas para los años 2008-2010





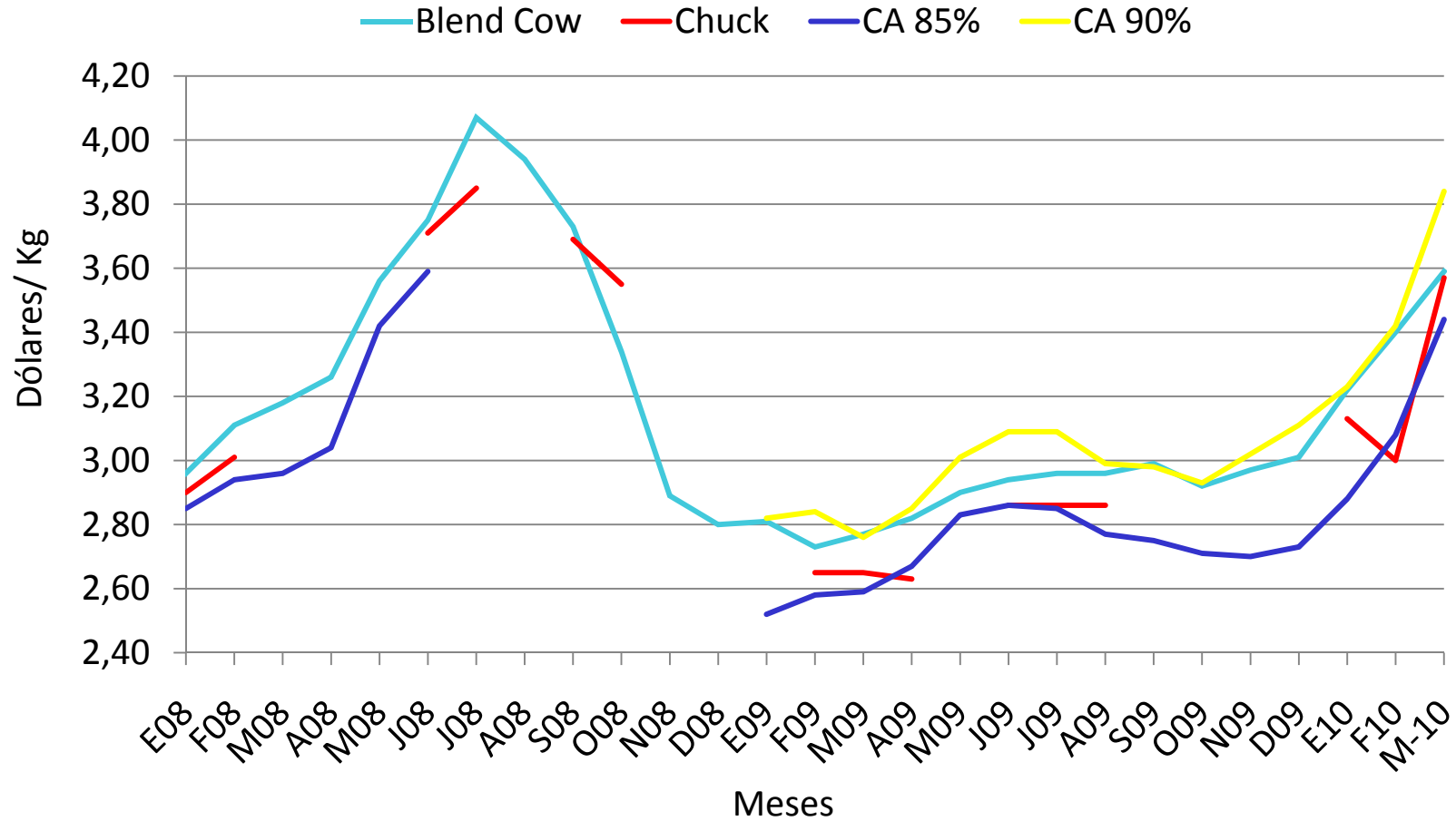




# Precios Internacionales

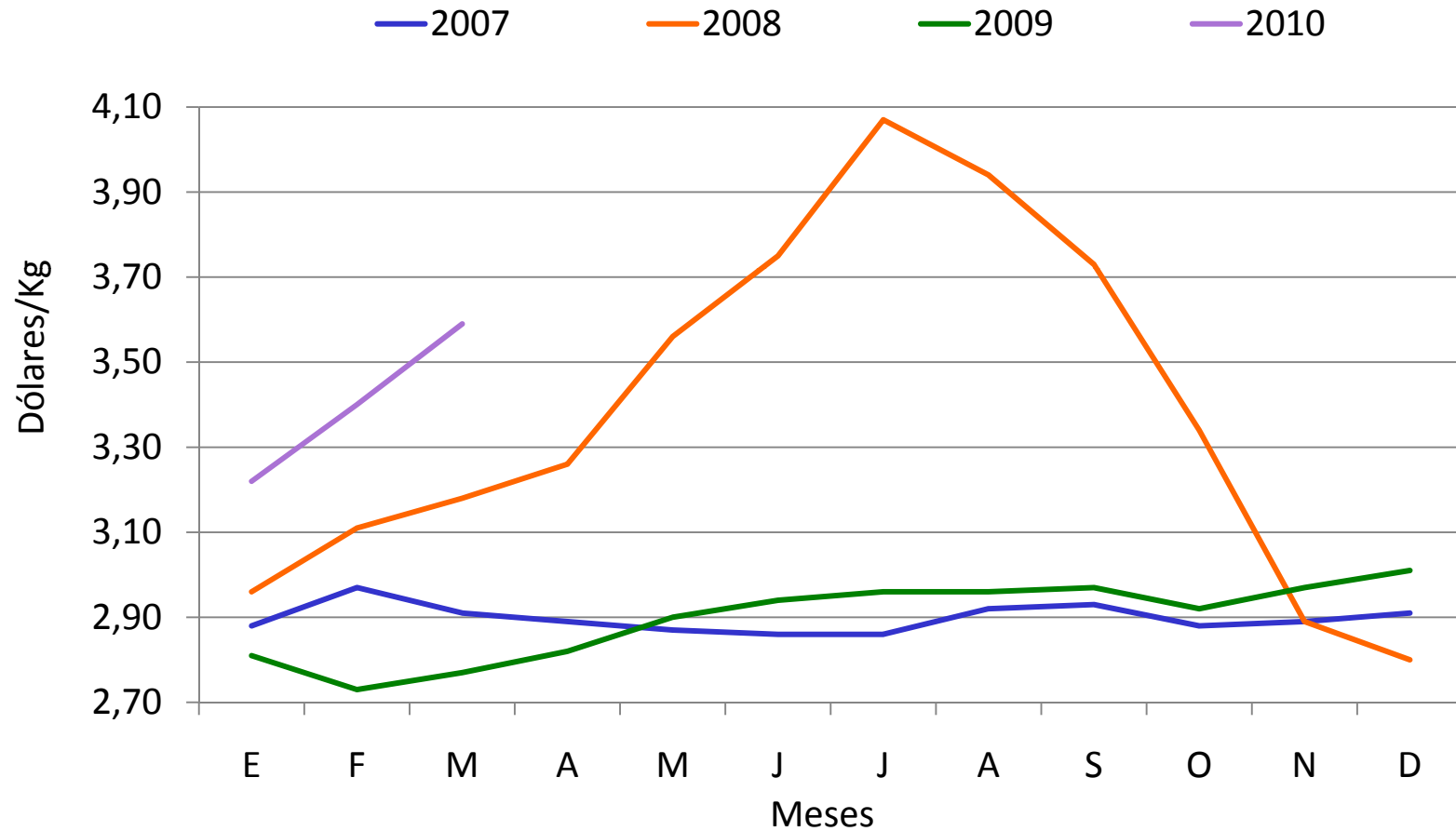


## CORFOGA: Precio promedio mensual en \$/ Kg de los cortes importados en USA de los años 2008 al 2010



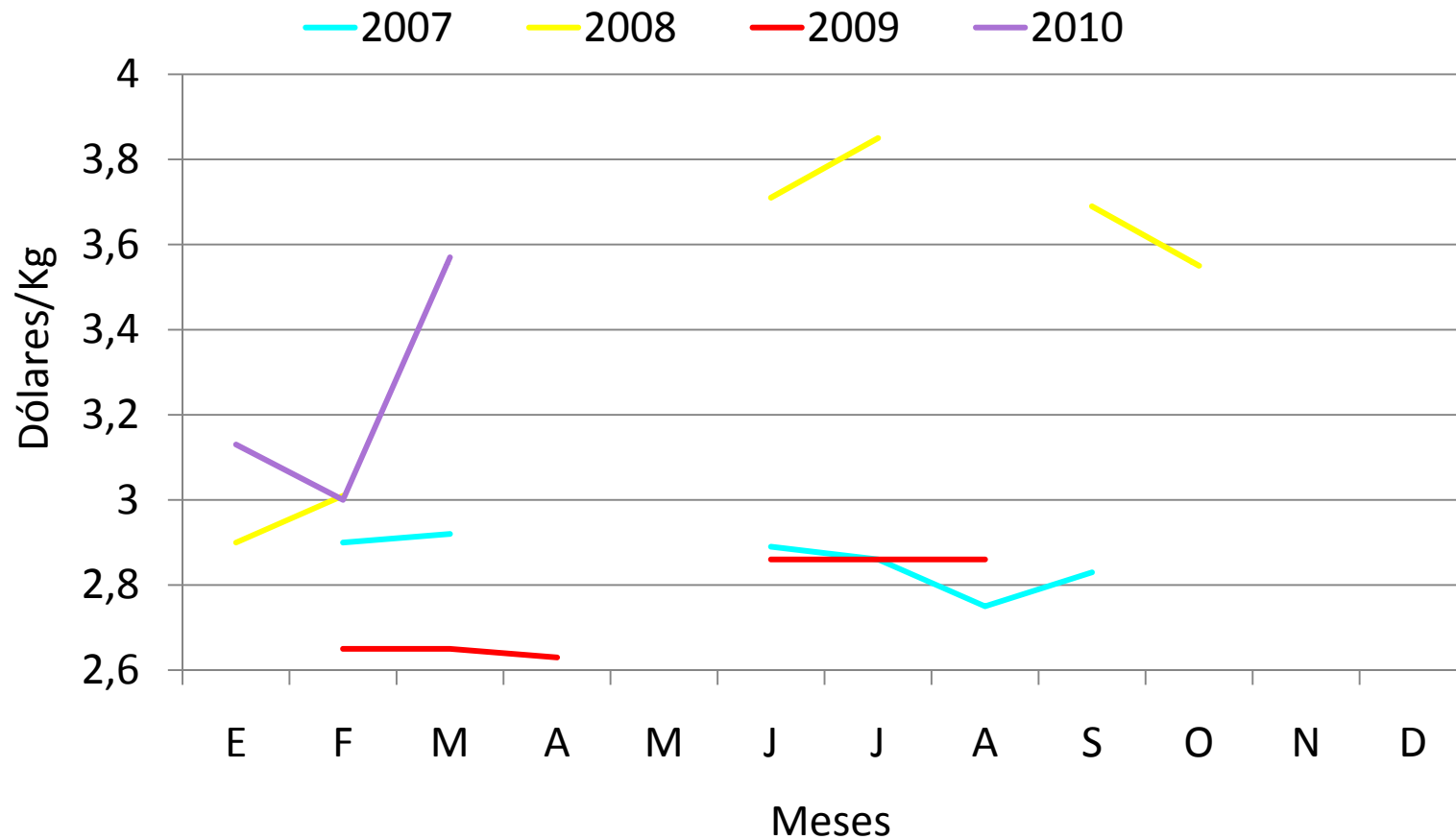
Fuente: Hoja amarilla

## CORFOGA: Comportamiento del precio del Blend Cow del año 2006-2010



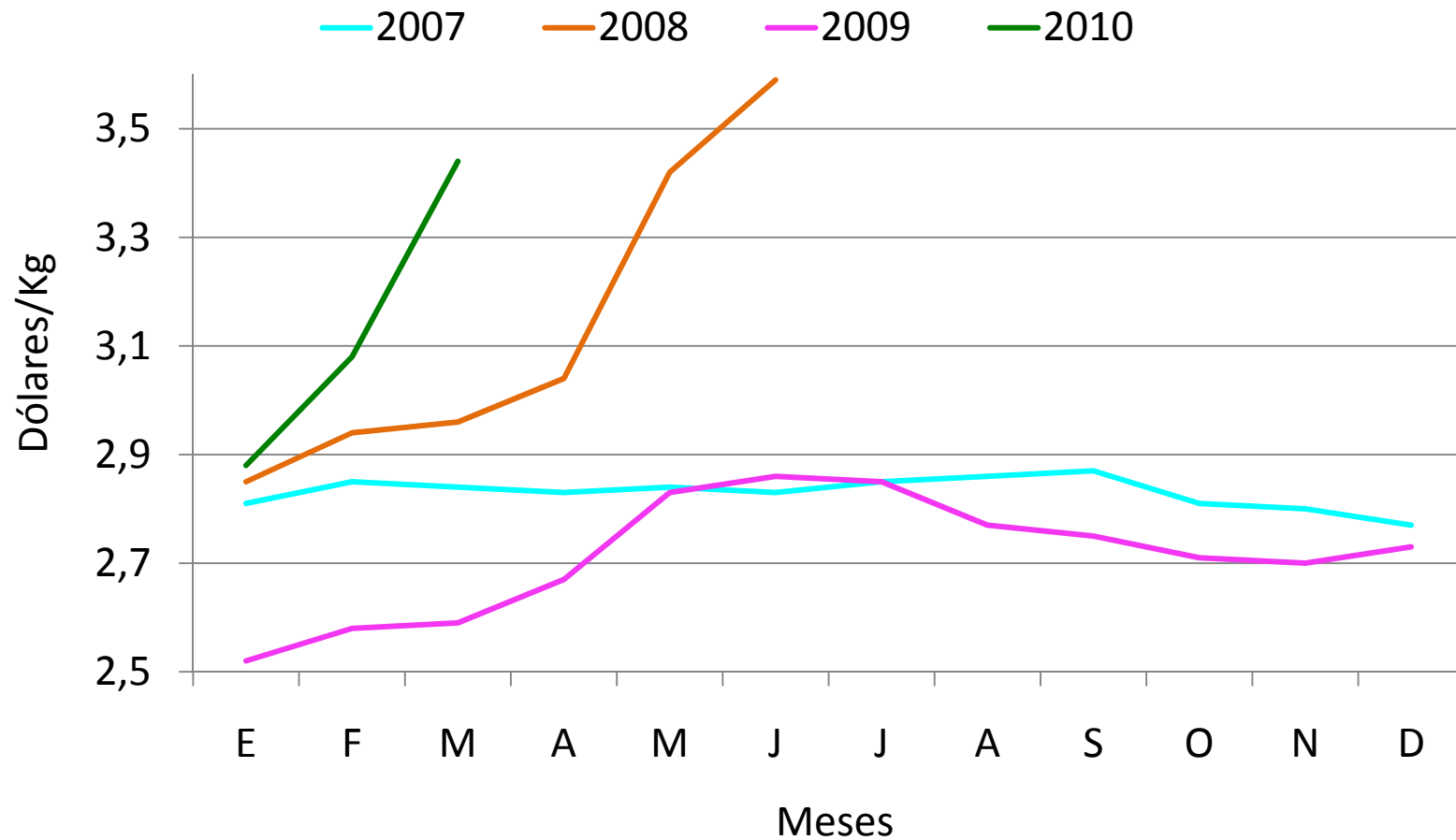
Fuente: Hoja amarilla

## CORFOGA: Comportamiento del precio del Chuck del año 2006-2010



Fuente: Hoja amarilla

## CORFOGA: Comportamiento del precio del Centroamérica 85% del año 2006-2010

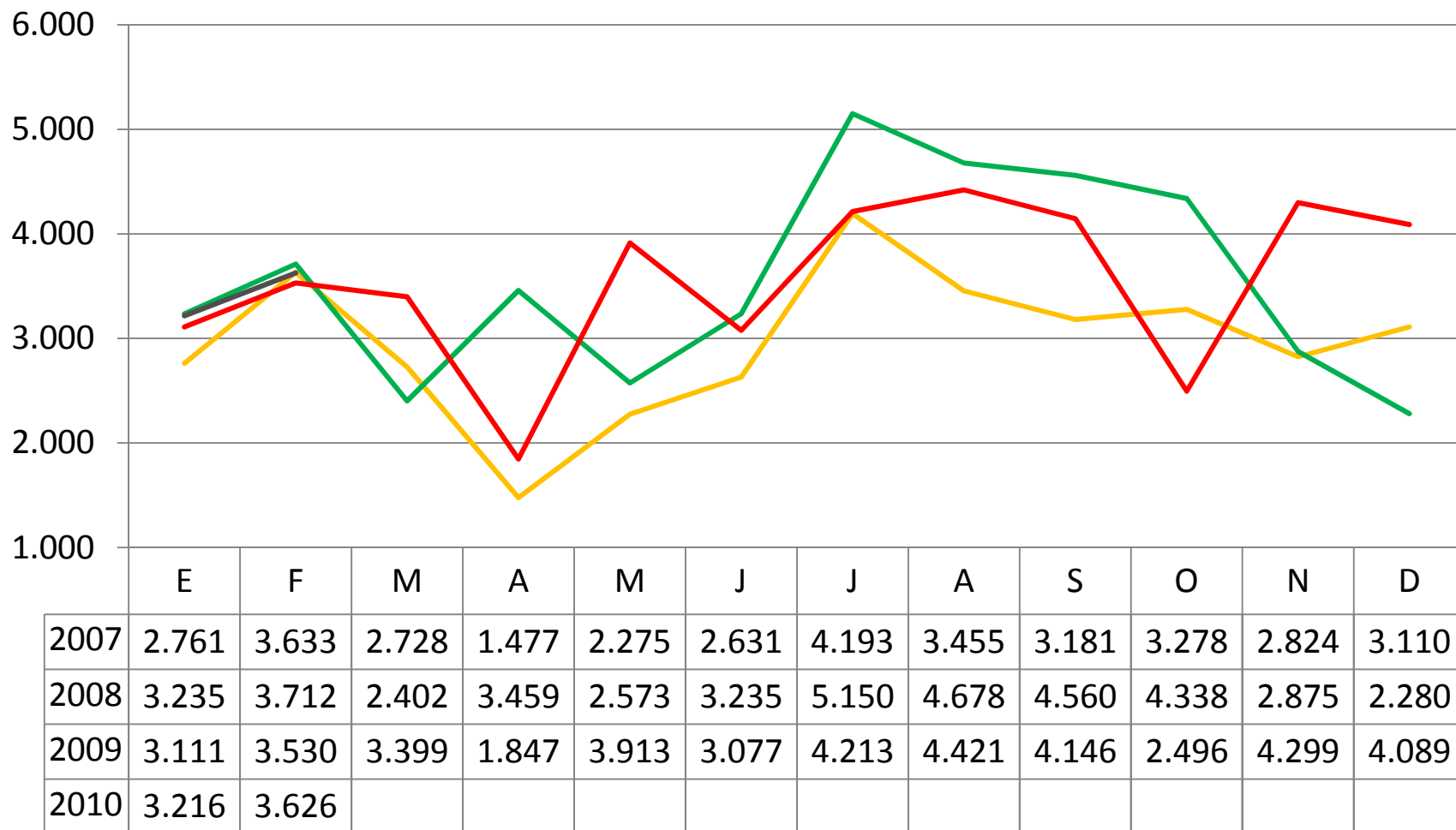


Fuente: Hoja amarilla

# Exportaciones de Carne

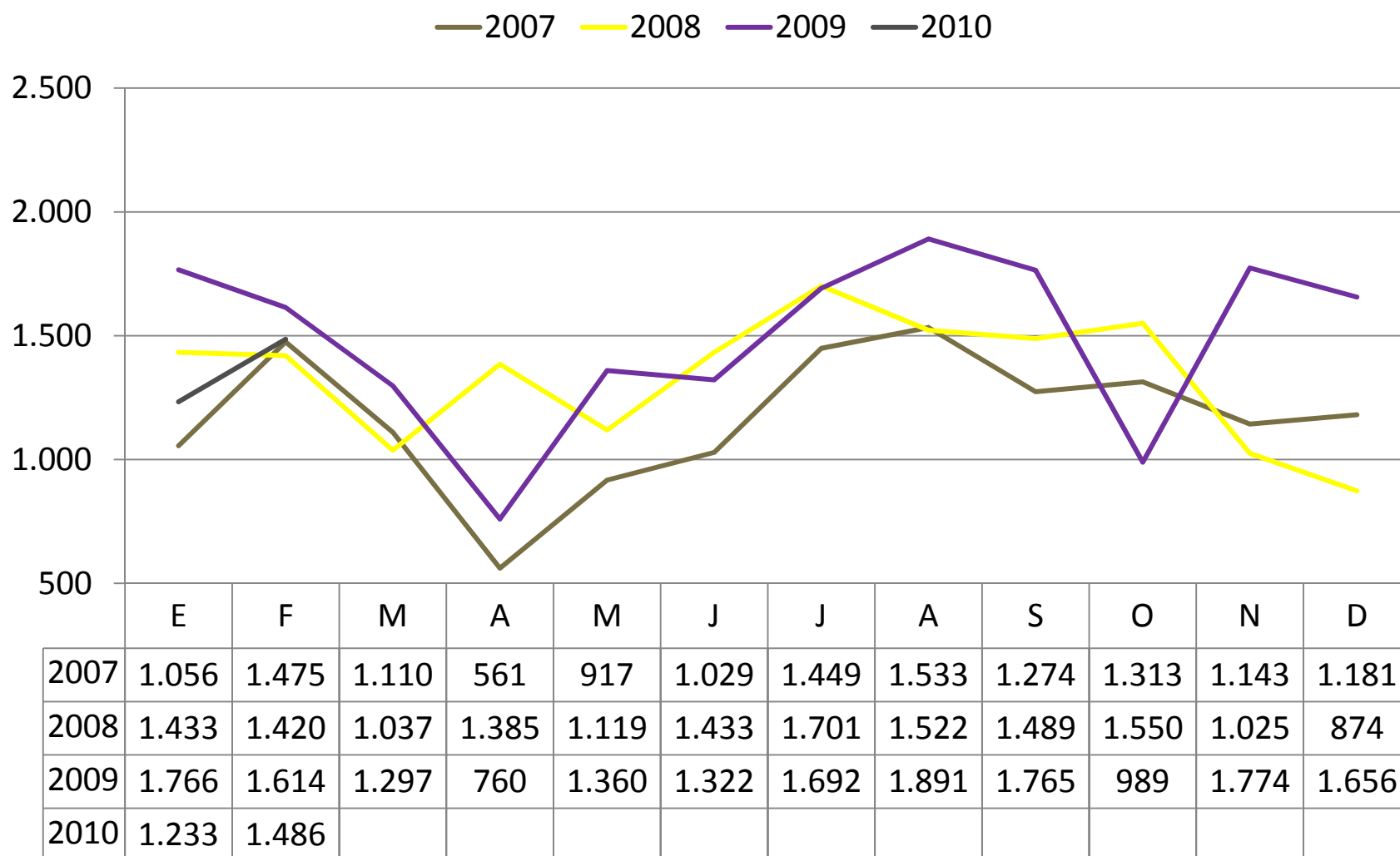
## CORFOGA: Total de miles de \$ de carne exportados por mes del año 2007 al 2010

— 2007 — 2008 — 2009 — 2010



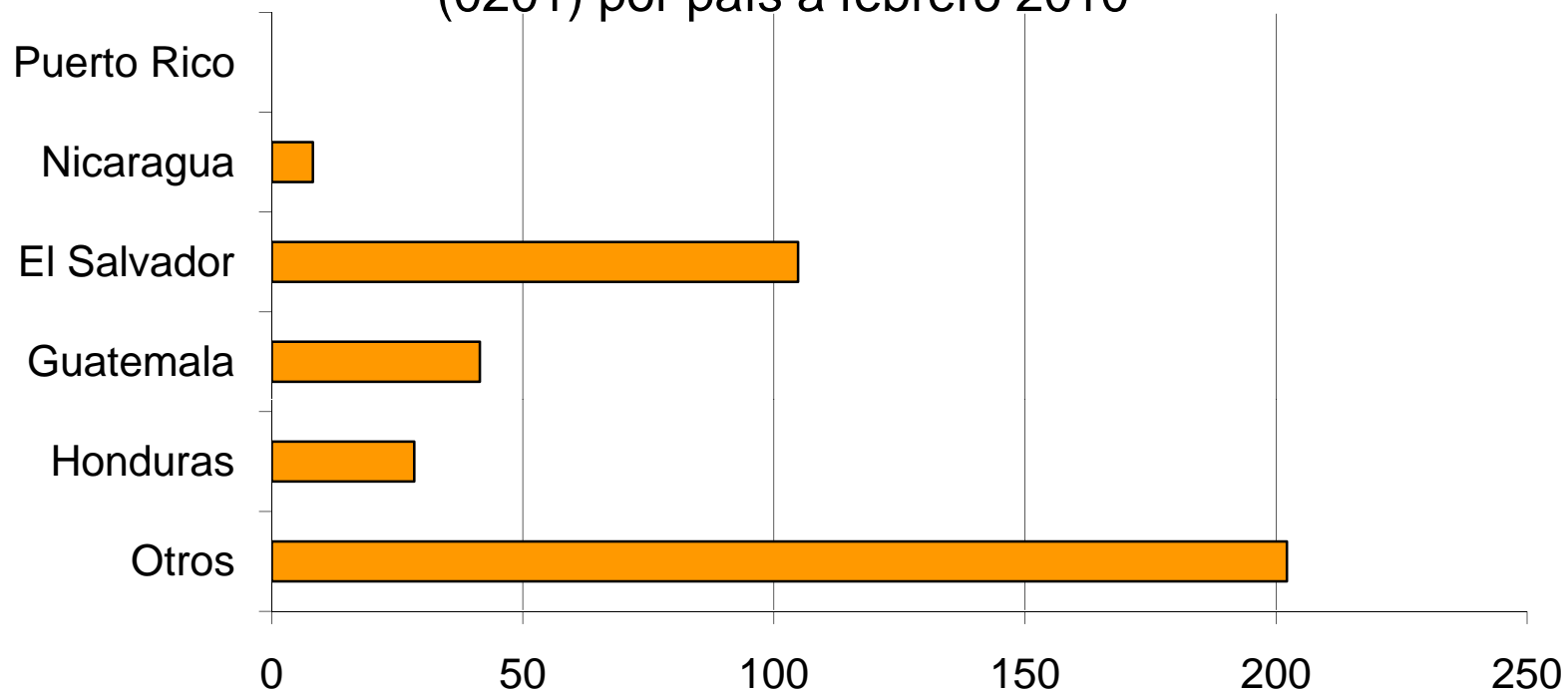
Fuente: PROCOMER

## CORFOGA: Total de TM de carne exportadas por mes del año 2007 al 2010



Fuente: PROCOMER

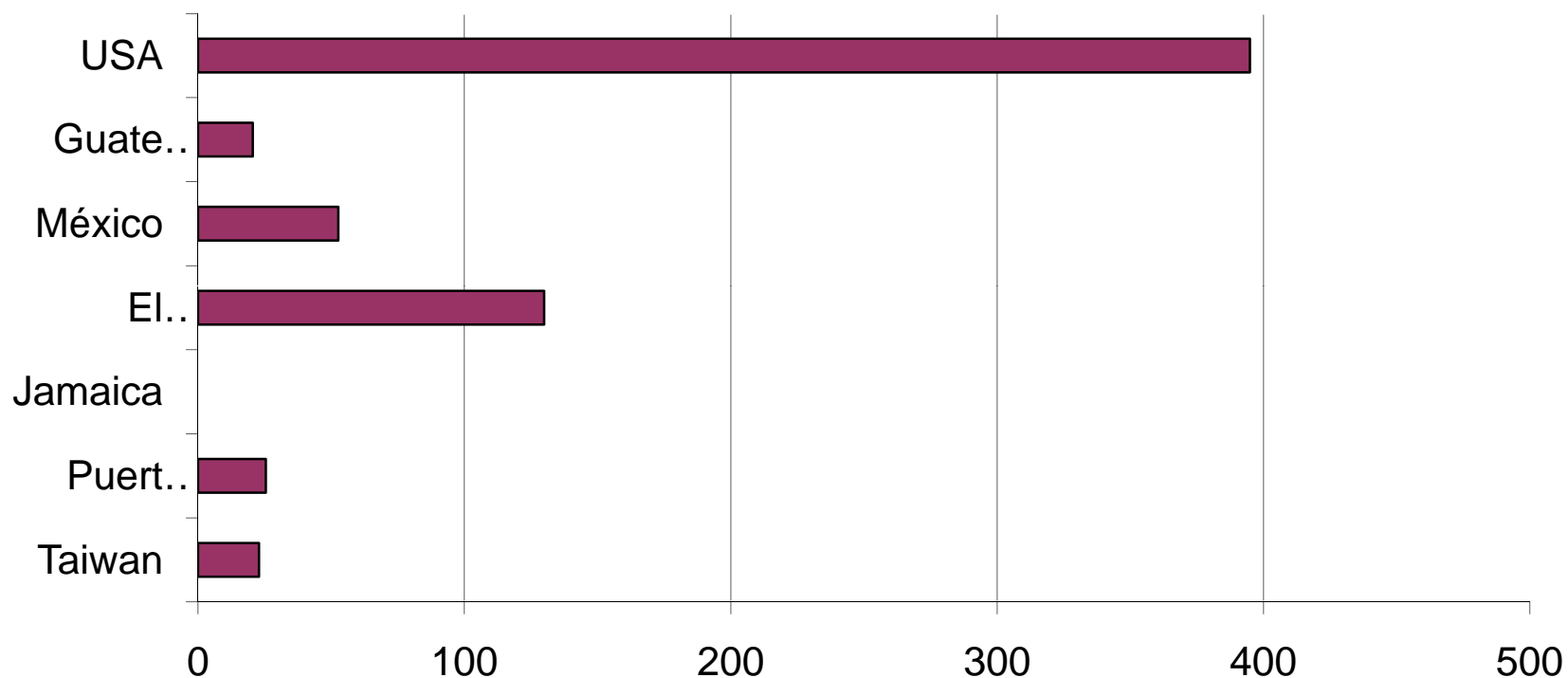
### CORFOGA: Exportaciones acumuladas de carne fresca (0201) por país a febrero 2010



	Otros	Honduras	Guatemala	El Salvador	Nicaragua	Puerto Rico
■ TM	202,18	28,39	41,43	104,83	8,19	-

Fuente: PROCOMER y BCCR

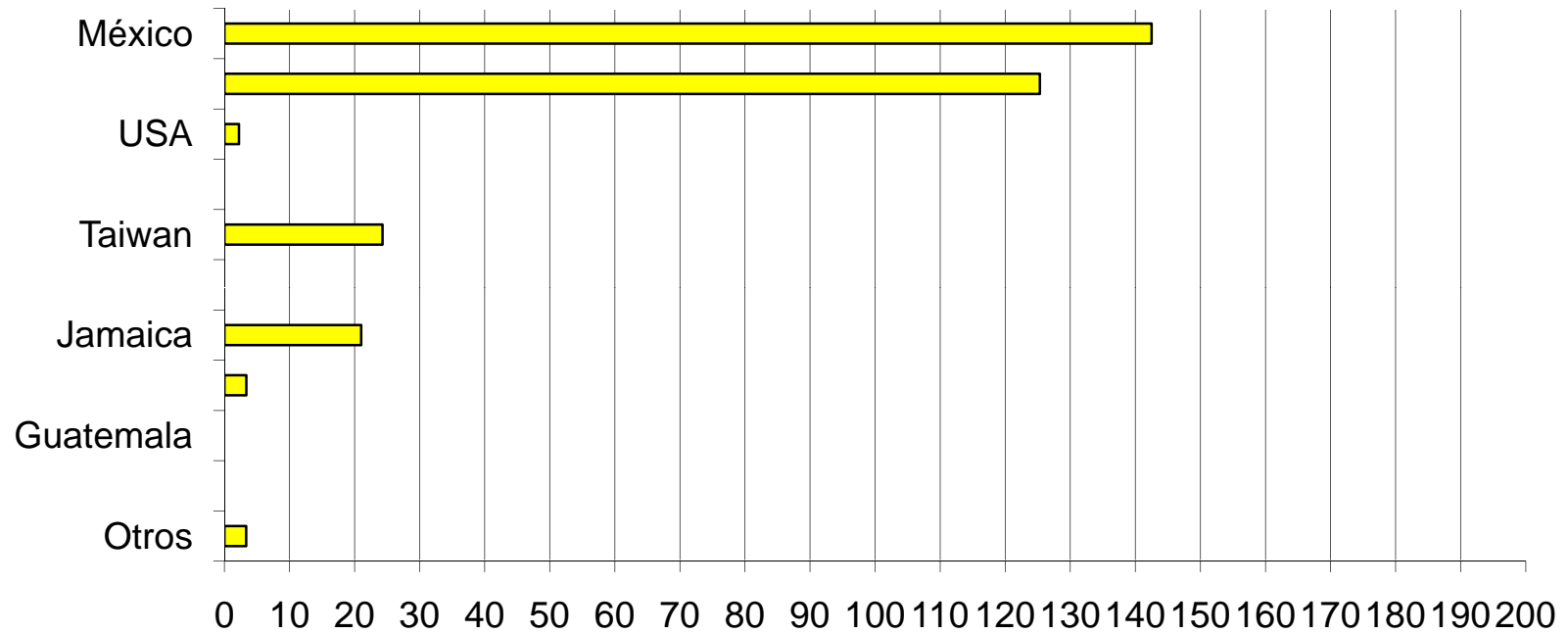
## CORFOGA: Exportaciones acumuladas de carne congelada (0202) por país a febrero 2010



	Taiwan	Puerto Rico	Jamaica	El Salvador	México	Guatemala	USA
Series1	22,86	25,43	-	129,93	52,64	20,52	394,90

Fuente: PROCOMER y BCCR

### CORFOGA: Exportaciones acumuladas de despojos comestibles (0206) por país a febrero 2010



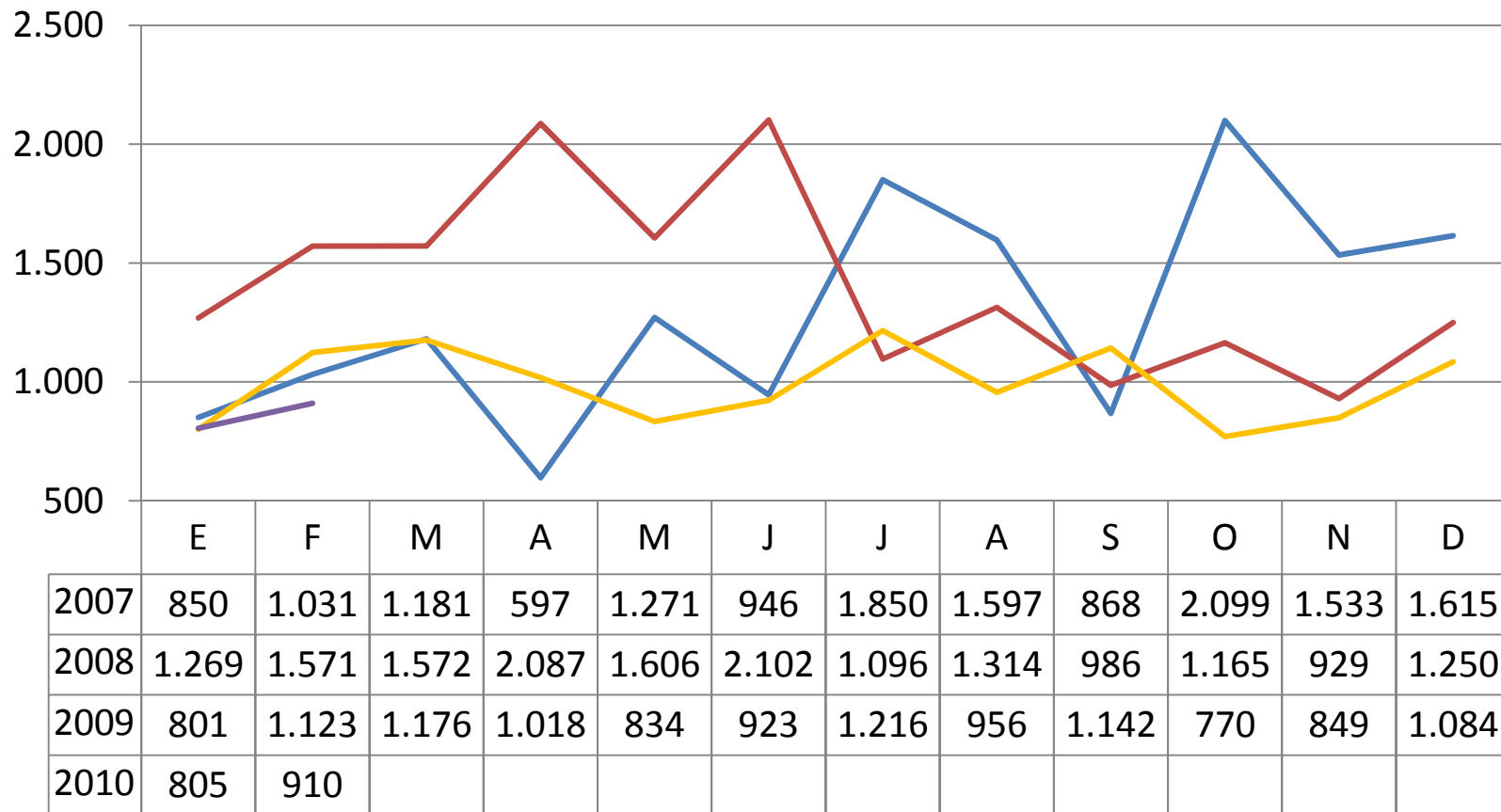
	Otros	España	Guatemala	El Salvador	Jamaica	Panamá	Taiwan	CAFTA	USA	Vietnam	México
■ TM	3,35	-	-	3,36	21,02	-	24,30	-	2,24	125,33	142,49

Fuente: PROCOMER y BCCR

# **Importaciones de carne**

## CORFOGA: Total de miles de \$ de carne importados por mes del año 2007 al 2010

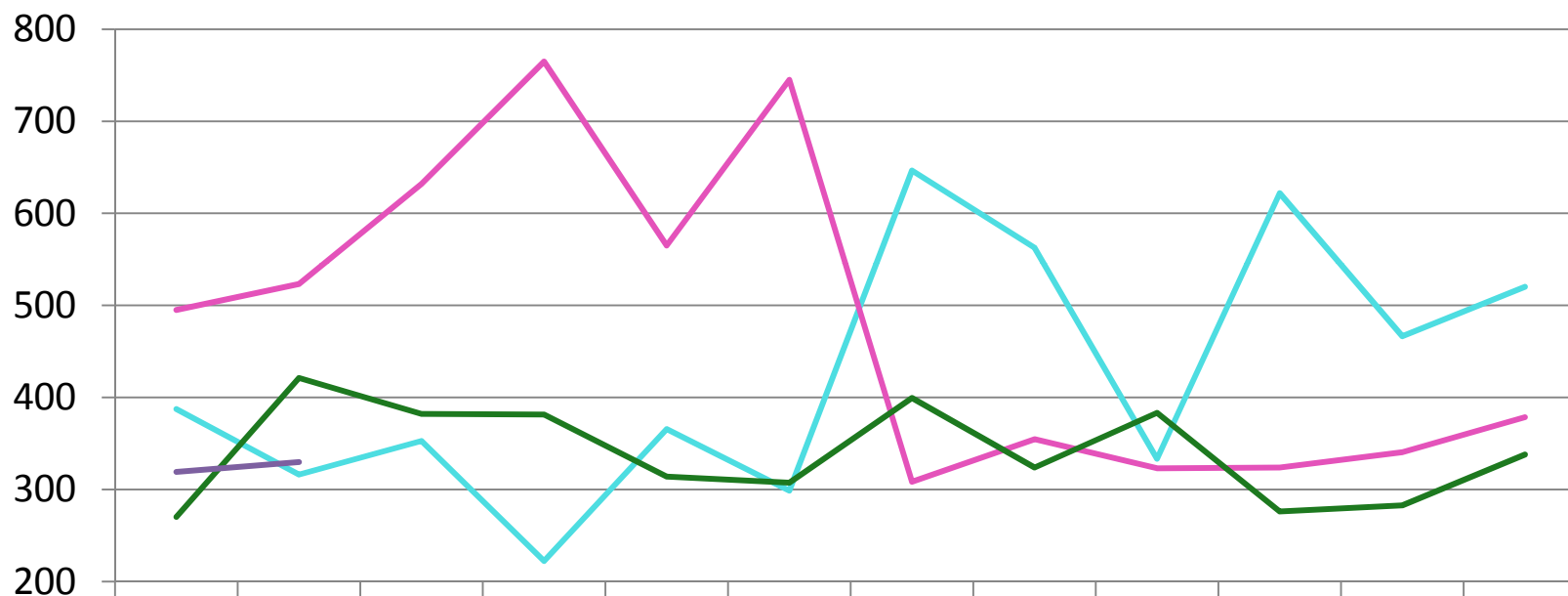
— 2007 — 2008 — 2009 — 2010



Fuente: BCCR

## CORFOGA: Total de TM de carne importados por mes del año 2007 al 2010

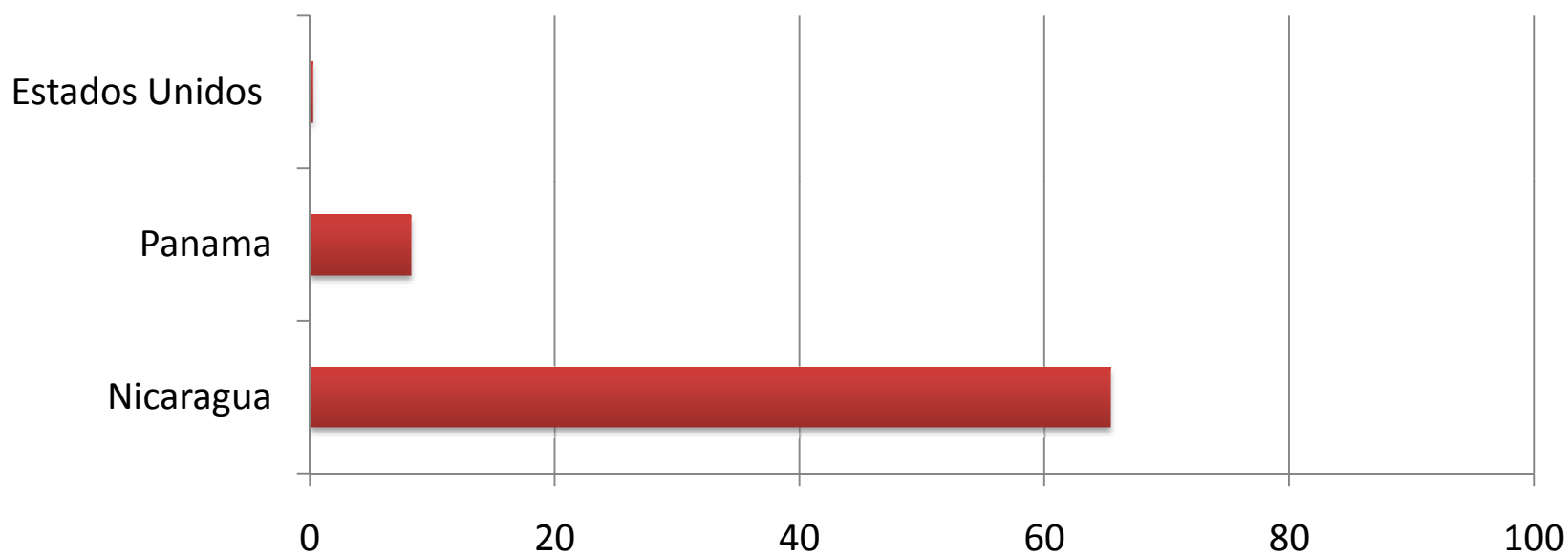
— 2007 — 2008 — 2009 — 2010



	E	F	M	A	M	J	J	A	S	O	N	D
2007	387	316	353	222	366	299	647	563	333	622	467	520
2008	495	523	632	765	565	745	308	355	323	324	340	378
2009	270	421	382	381	314	307	399	324	383	276	283	338
2010	319	330										

Fuente: BCCR

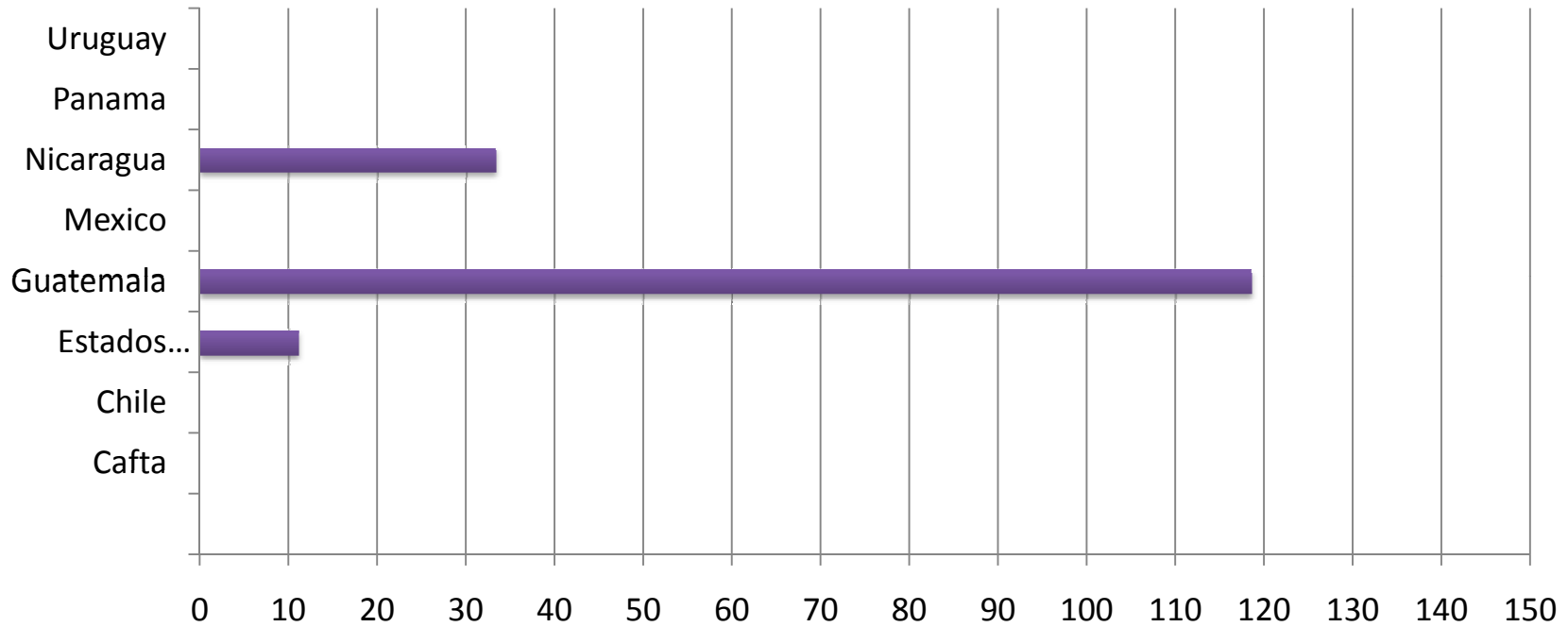
## CORFOGA: Importaciones acumuladas de carne fresca (0201) por país a febrero 2010



	Nicaragua	Panama	Estados Unidos
■ TM	65,40	8,20	0,20

Fuente: BCCR

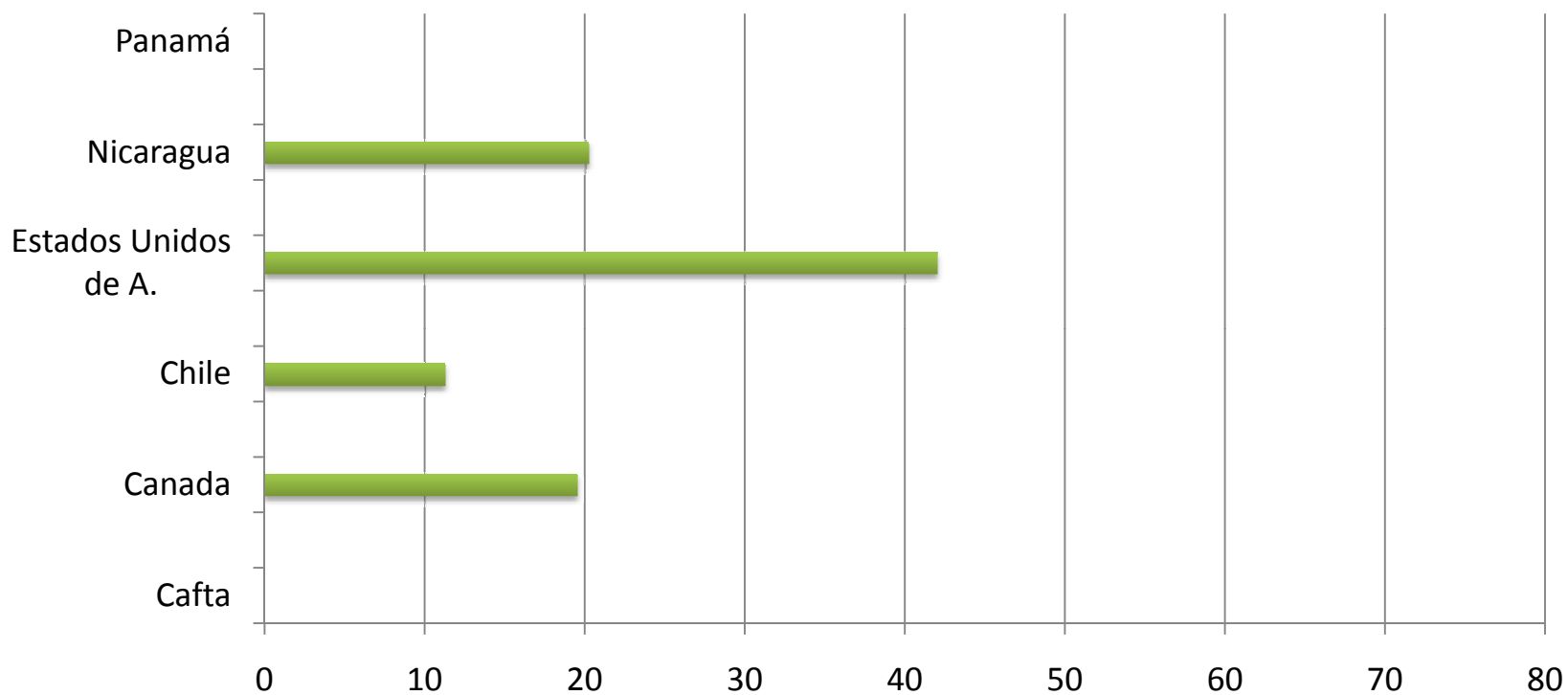
**CORFOGA: Importaciones acumuladas de carne refrigerada o congelada (0202) por país a febrero 2010**



	Cafta	Chile	Estados Unidos de A.	Guatemala	Mexico	Nicaragua	Panama	Uruguay
■ TM	0,00	0,00	11,13	118,49	0,00	33,32	0,00	0,00

Fuente: BCCR

### CORFOGA: Importaciones acumuladas de despojos comestibles (0206) por país a febrero 2010

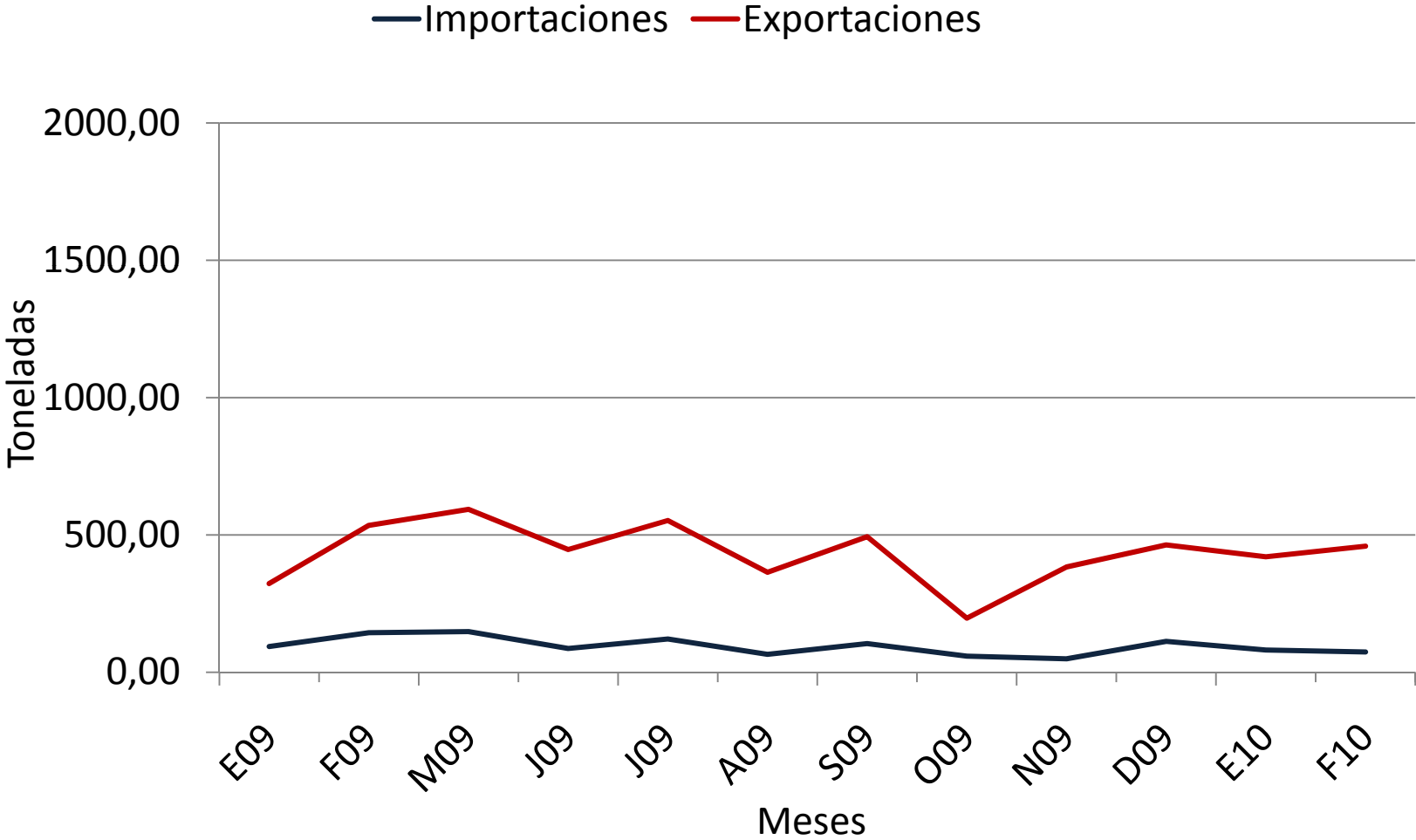


	Cafta	Canada	Chile	Estados Unidos de A.	Nicaragua	Panamá
■ Series1	0,00	19,50	11,25	42,05	20,23	0,00

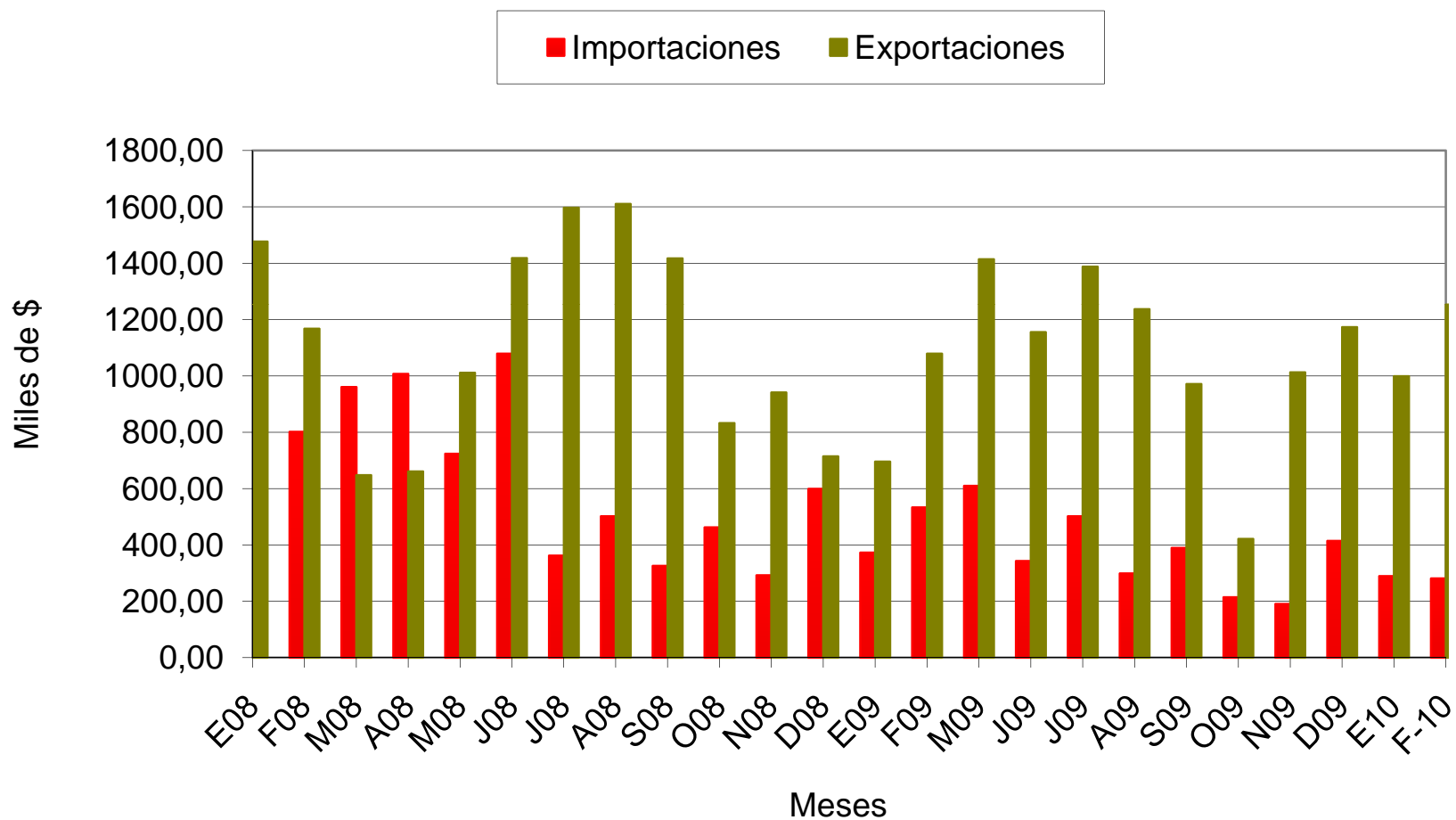
Fuente: BCCR

Importaciones vrs Exportaciones

# CORFOGA: Importaciones y Exportaciones mensuales de carne fresca (0201) en TM del año 2009 al 2010



CORFOGA: Importaciones y exportaciones de carne fresca (0201)  
en miles de \$ del año 2008 al 2010

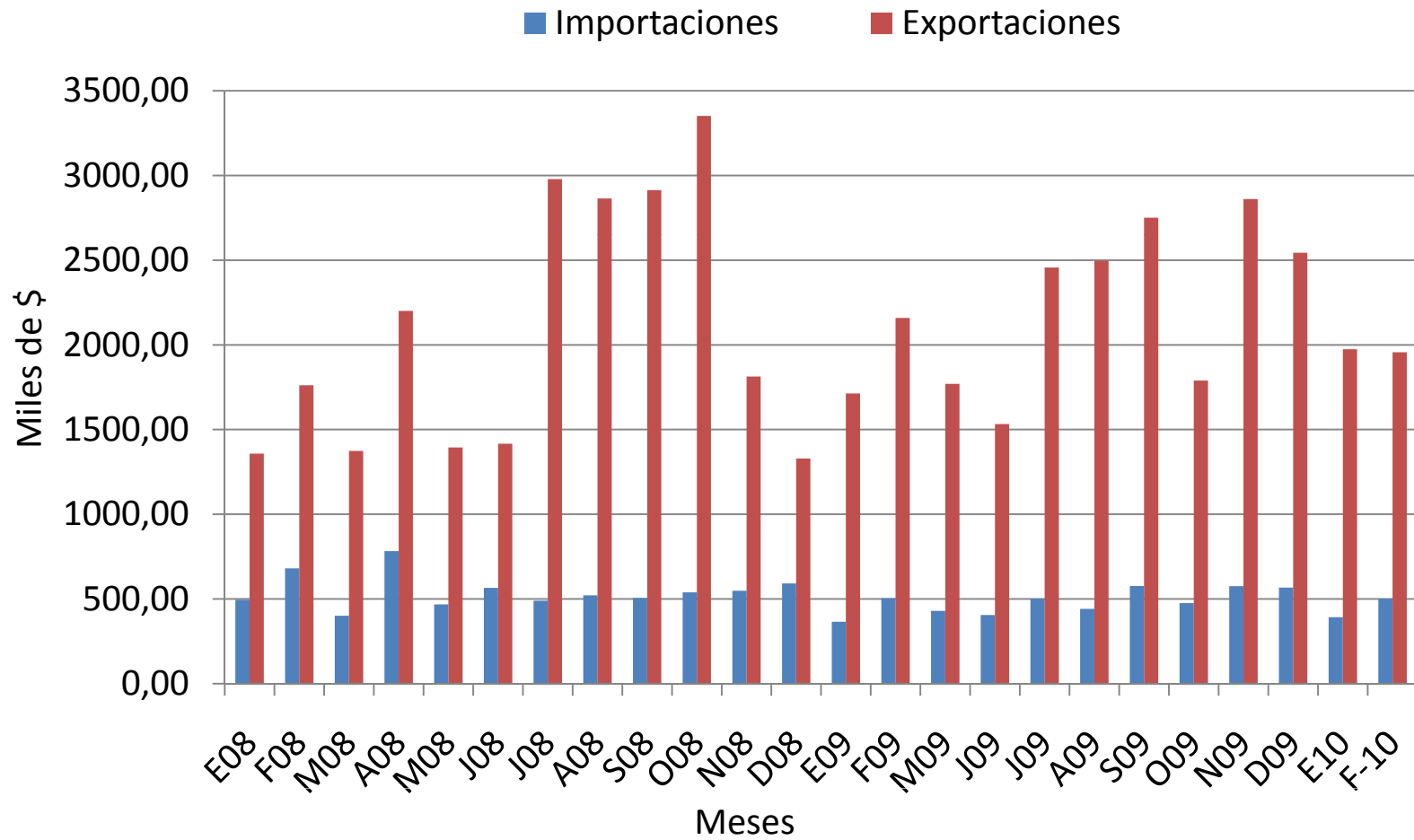


Fuente: BCCR y PROCOMER

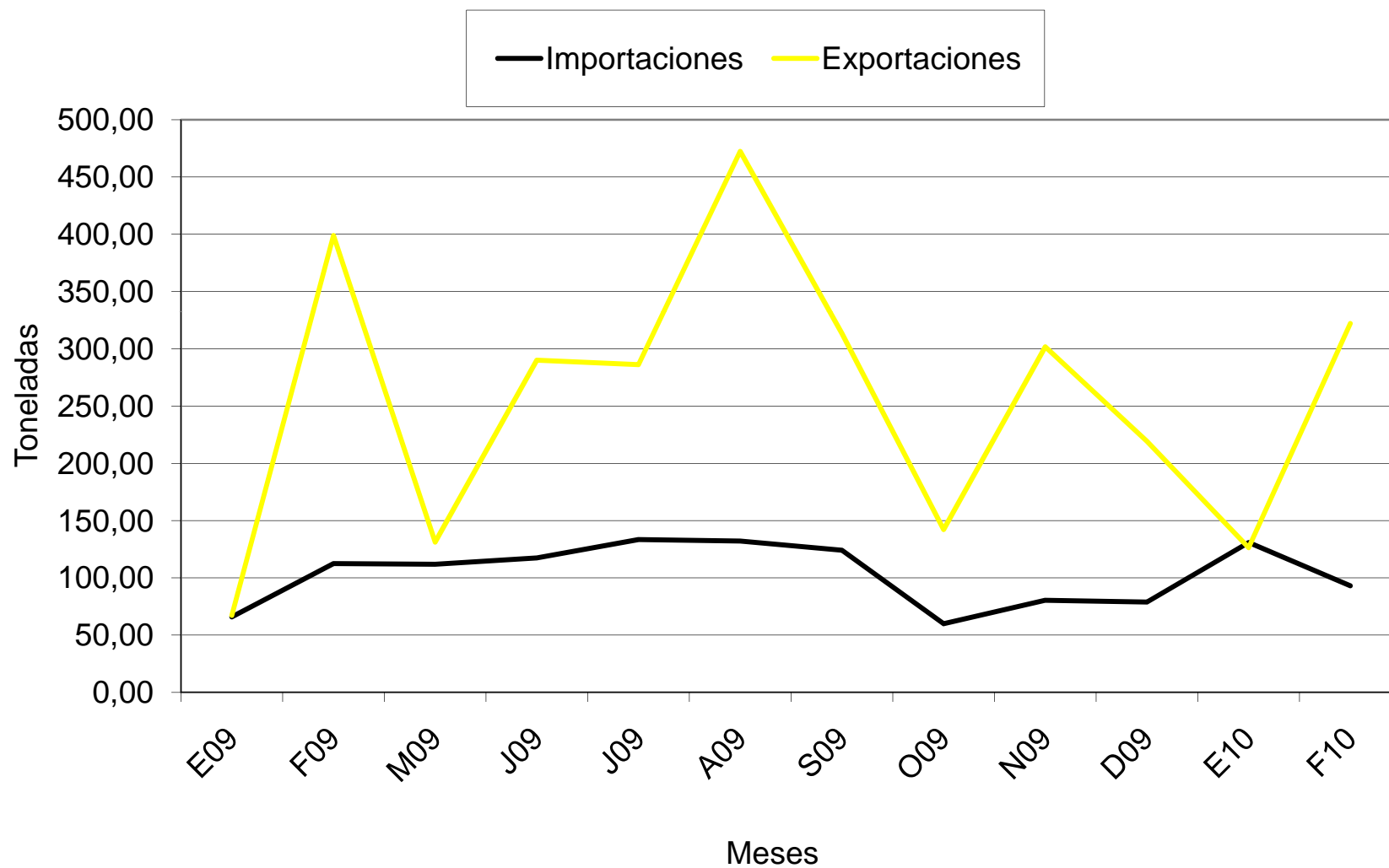
# CORFOGA: Importaciones y exportaciones de carne congelada (0202) en TM del año 2009 al 2010



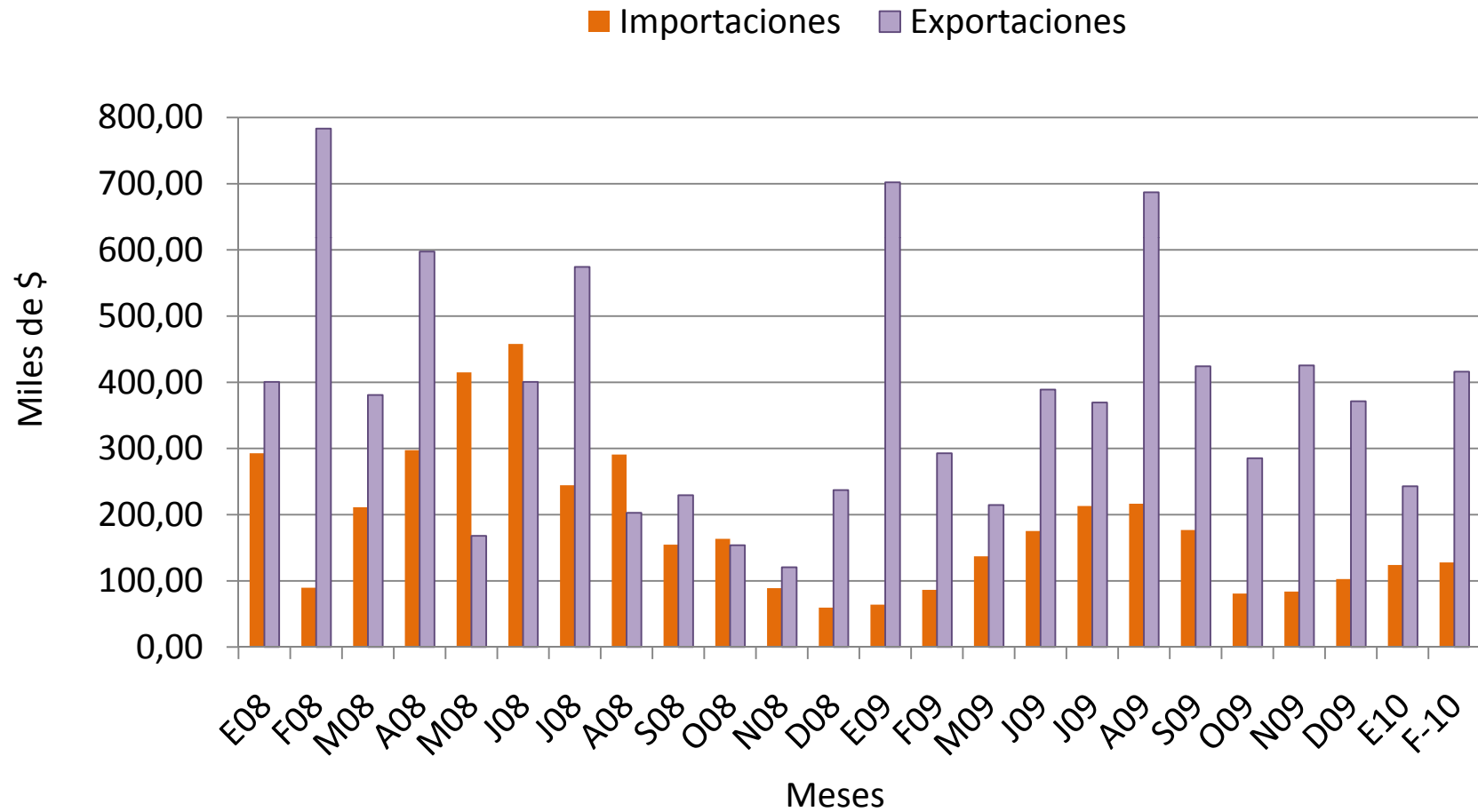
CORFOGA: Importaciones vrs exportaciones de carne congelada  
(0202) en miles de \$ del año  
2008 al 2010



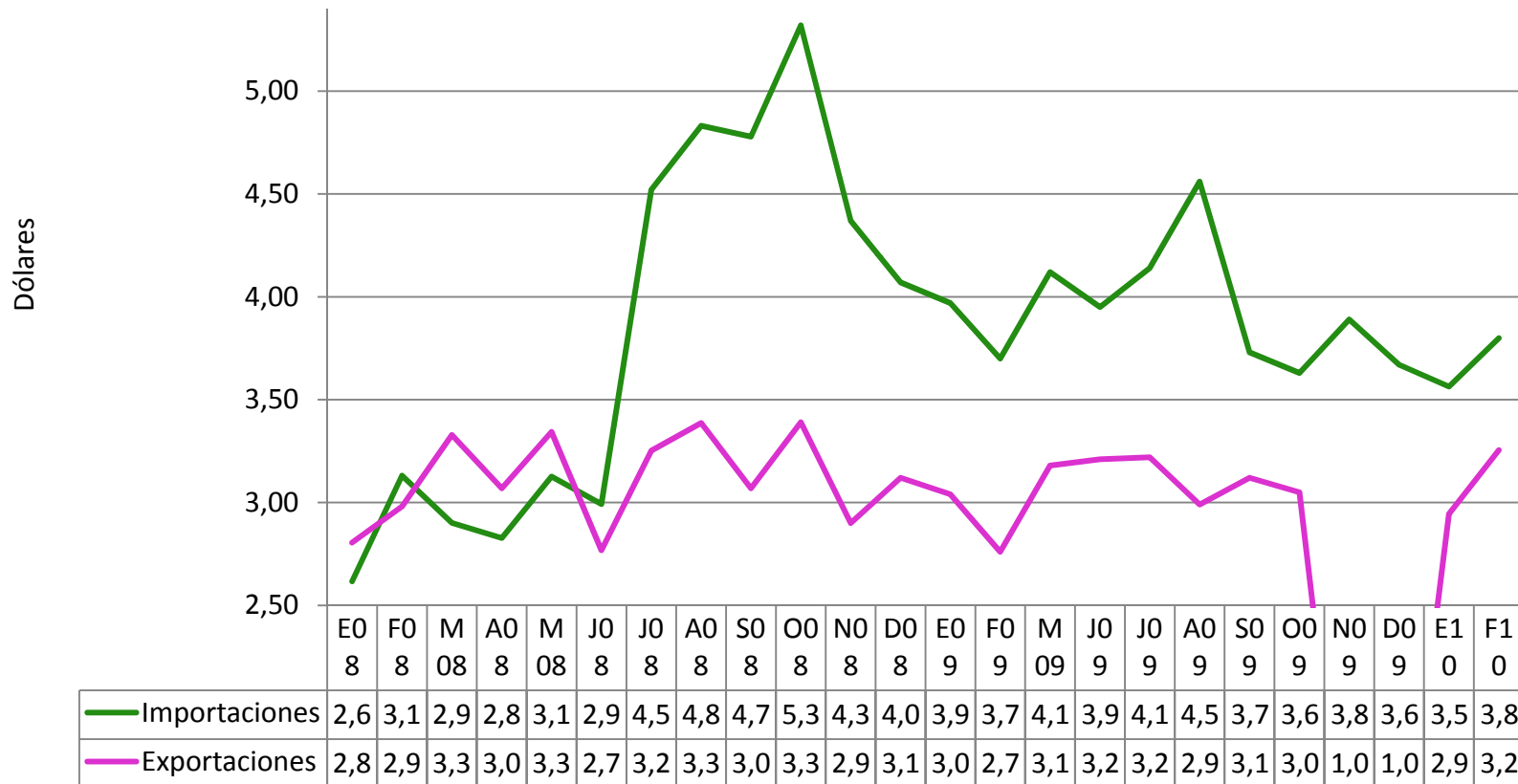
### CORFOGA: Importaciones y exportaciones de despojos comestibles (0206) en TM del año 2009 al 2010



## CORFOGA: Importaciones y exportaciones de despojos comestibles (0206) en miles de \$ del año 2008 al 2010

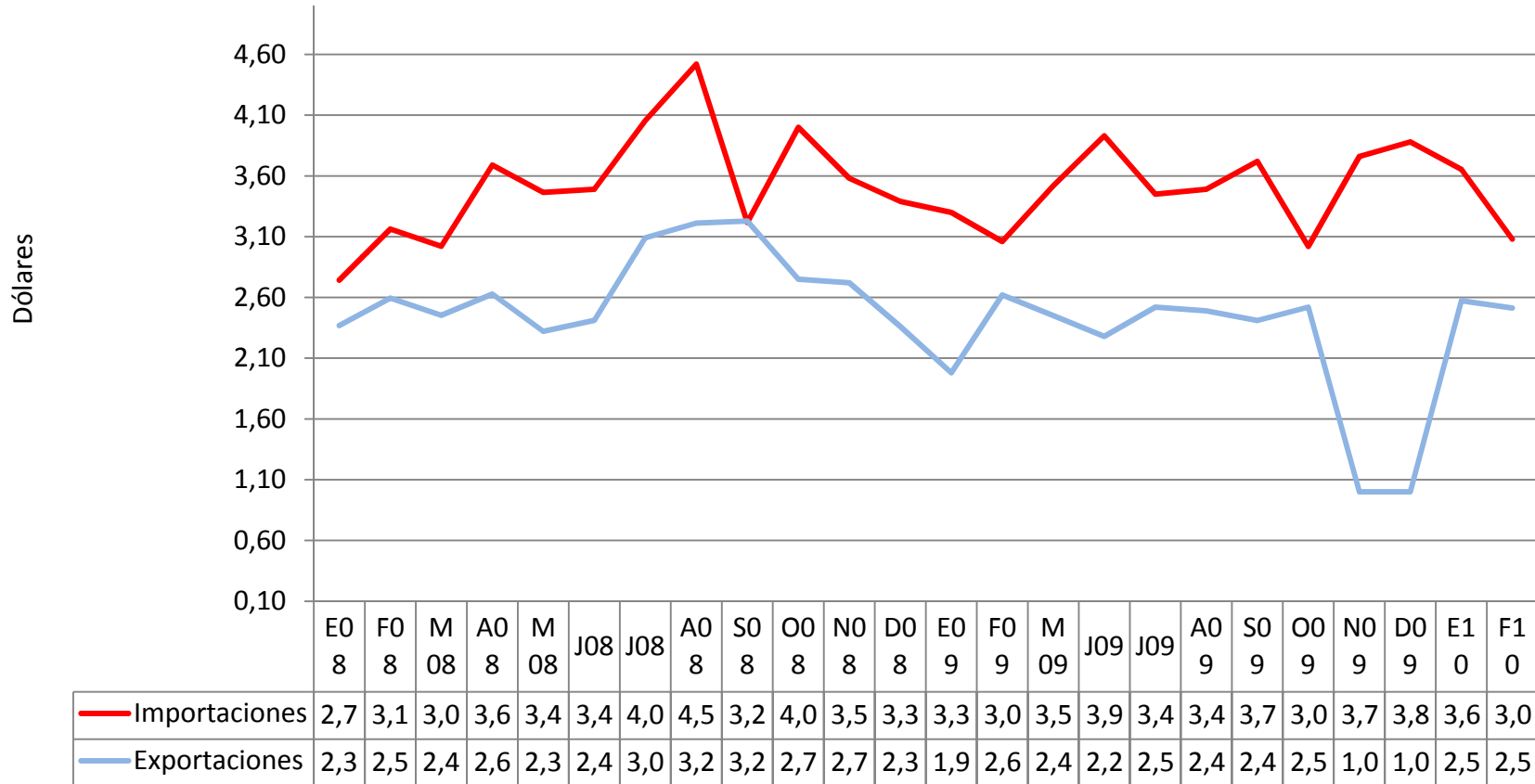


## CORFOGA: Precio de la TM para partida 0201 en exportaciones e importaciones 2008 al 2010



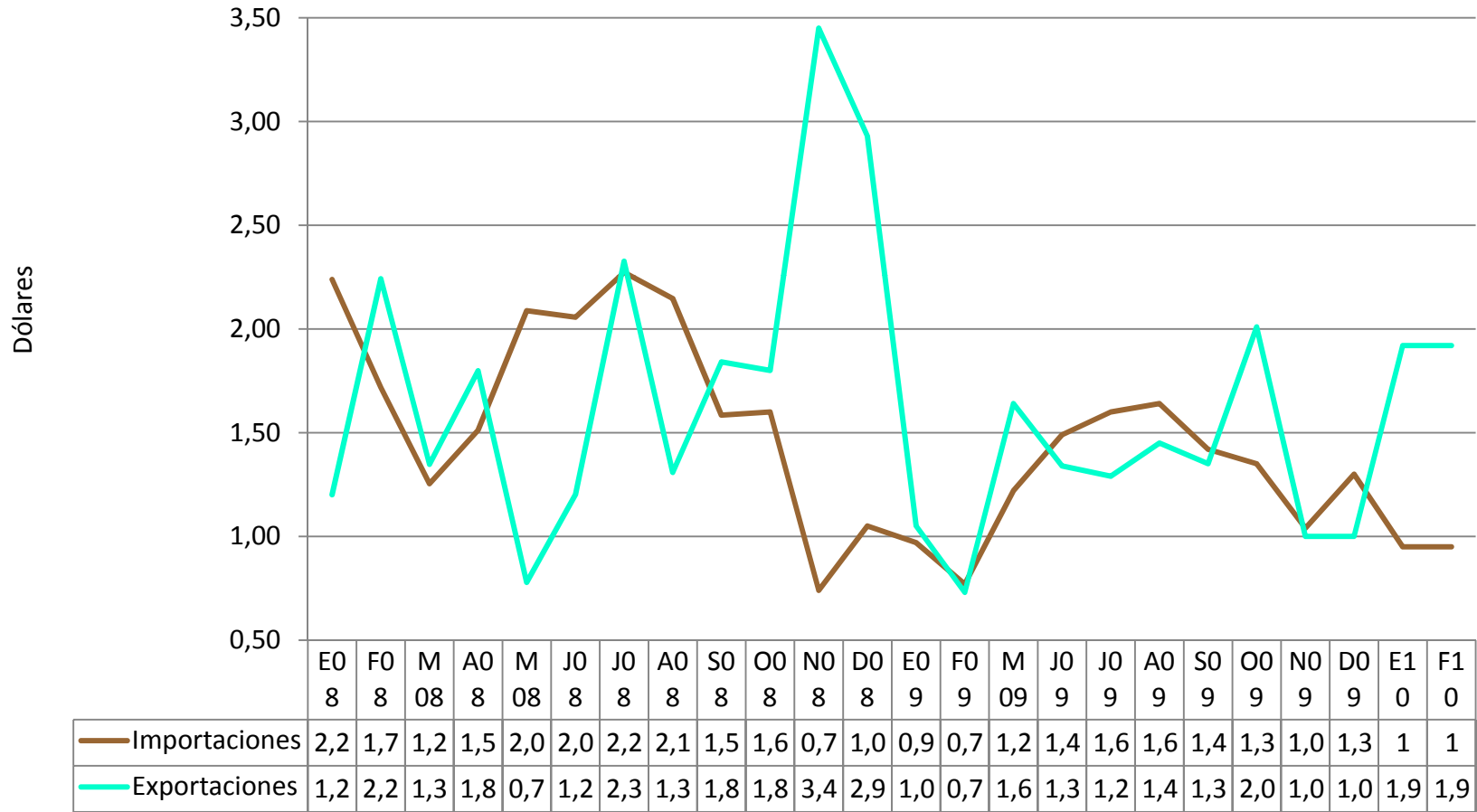
Fuente: PROCOMER y BCCR

## CORFOGA: Precio de la TM para partida 0202 en exportaciones e importaciones 2008 al 2010



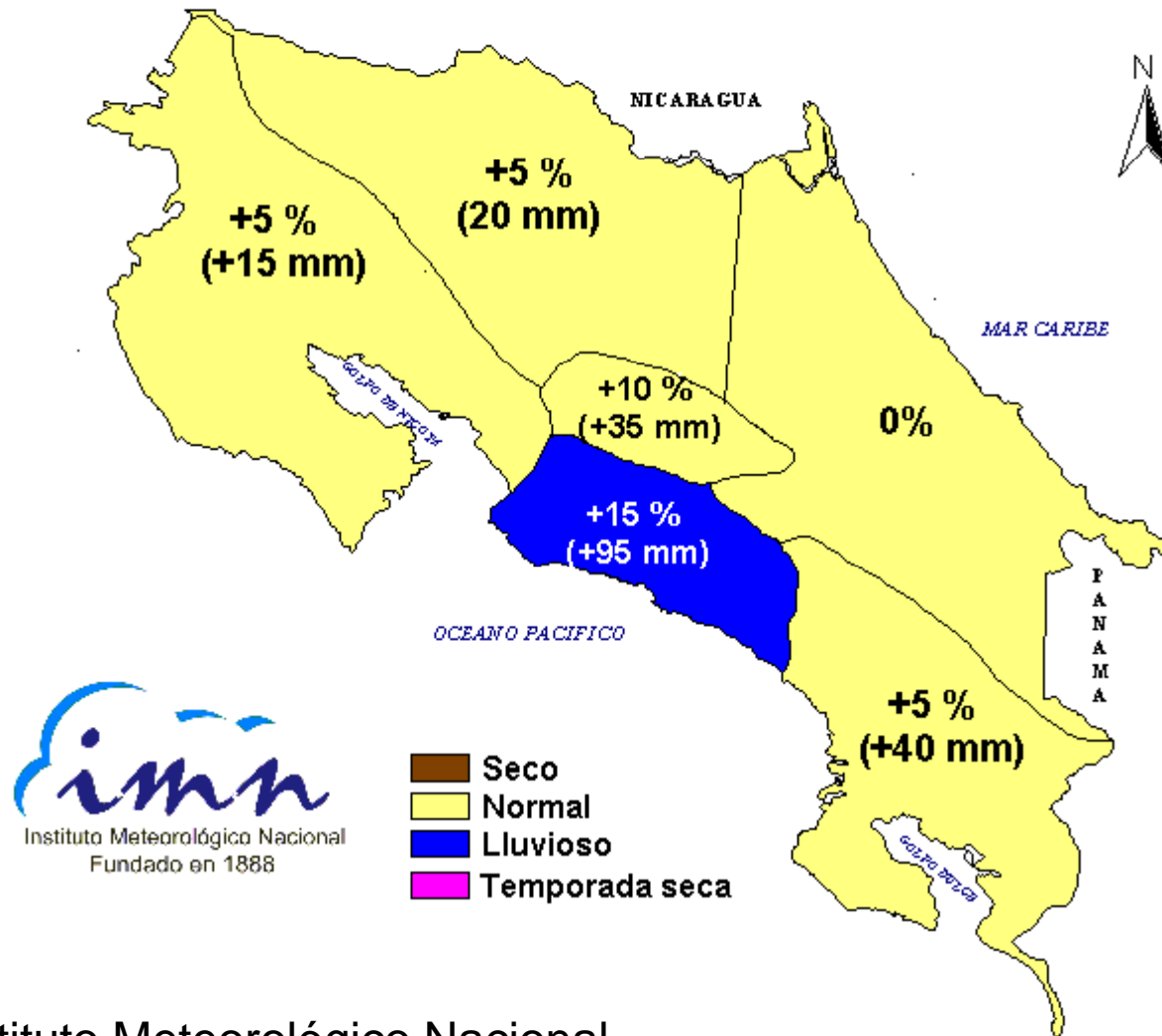
Fuente: PROCOMER y BCCR

## CORFOGA: Precio de la TM para partida 0206 en exportaciones e importaciones 2008 al 2010



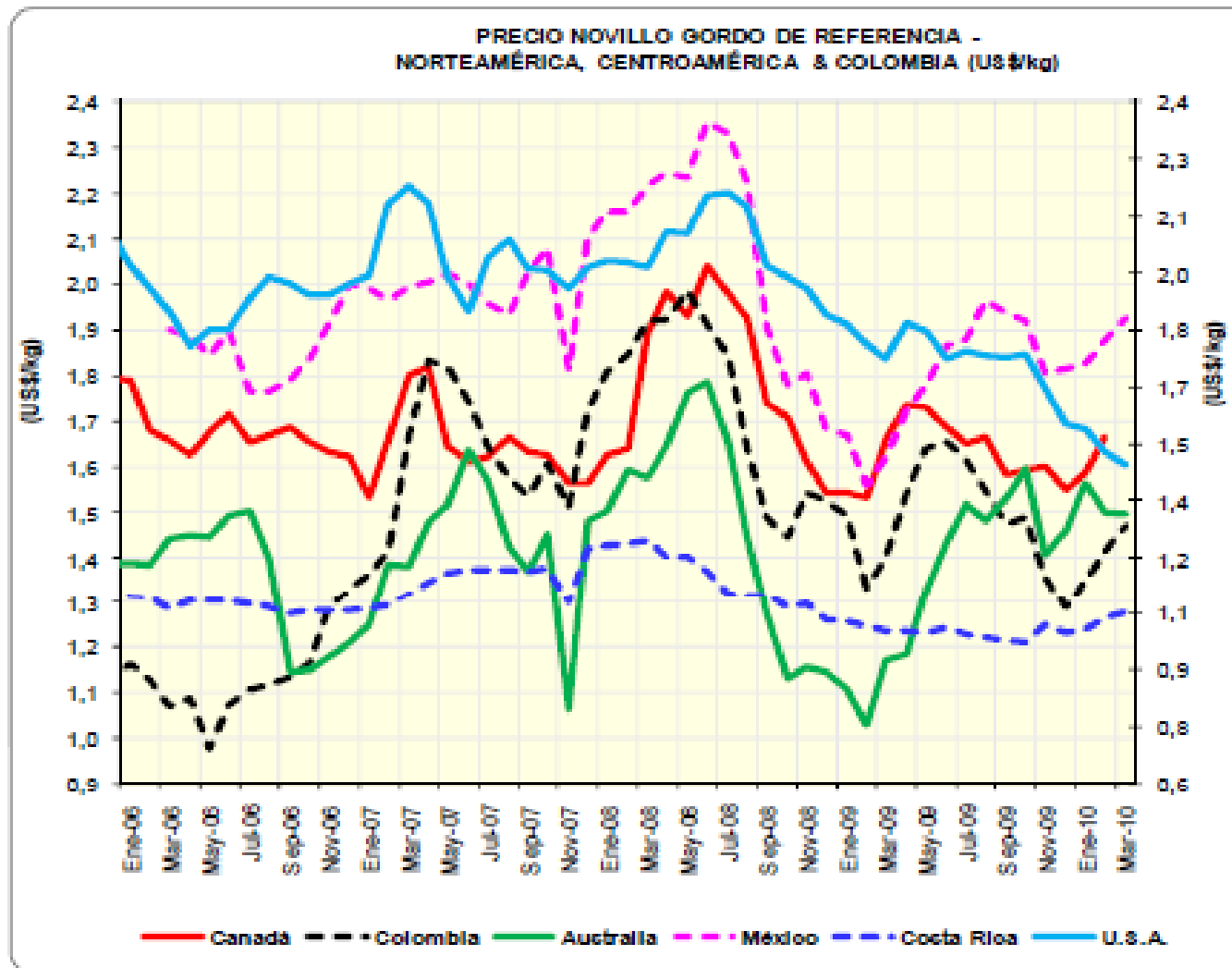
Fuente: PROCOMER y BCCR

# Proyección climática de del periodo marzo-mayo 2010



Fuente: Instituto Meteorológico Nacional

# Precios Internacionales



Fuente: FEDEGAN



**Gracias a todos**